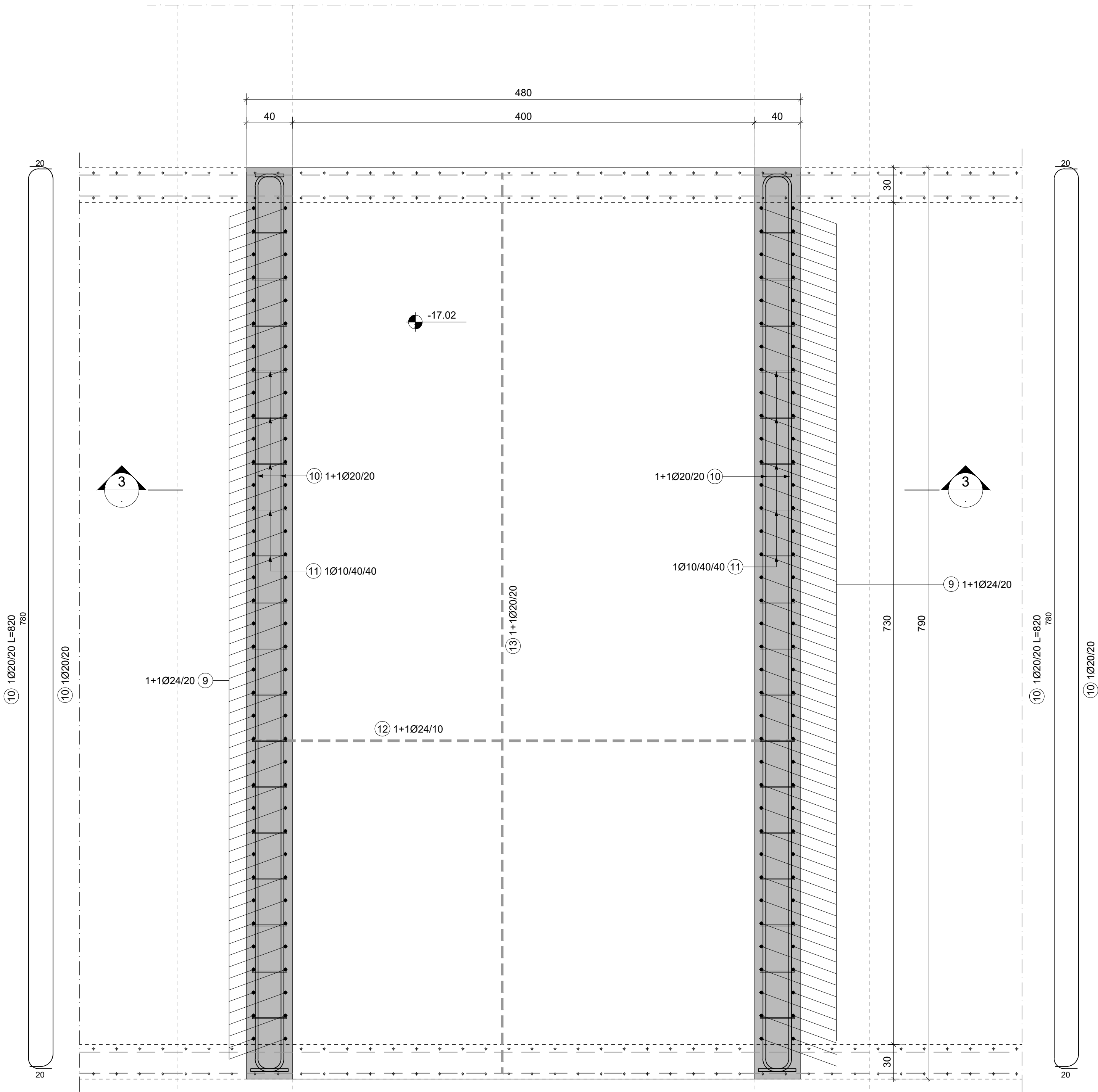
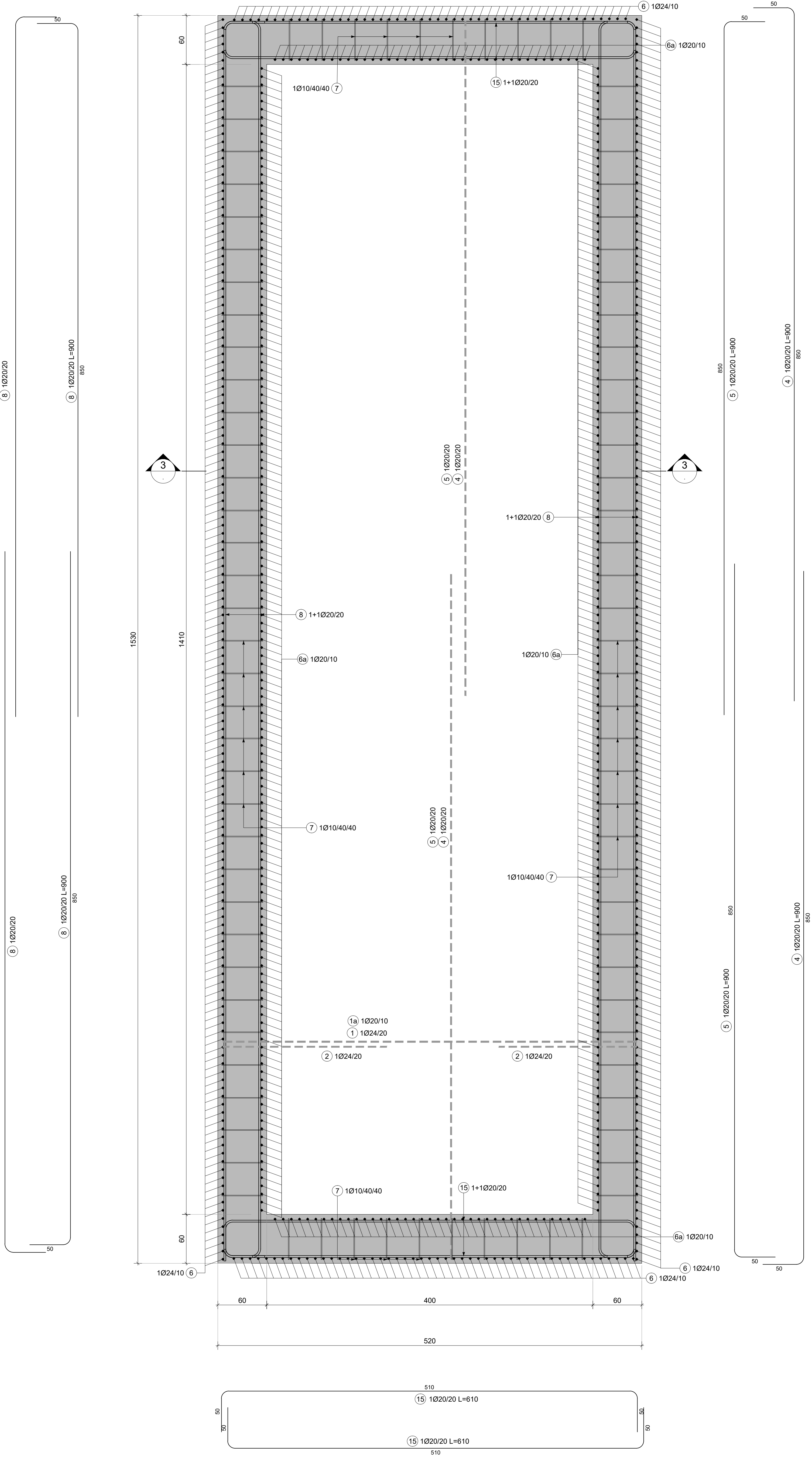


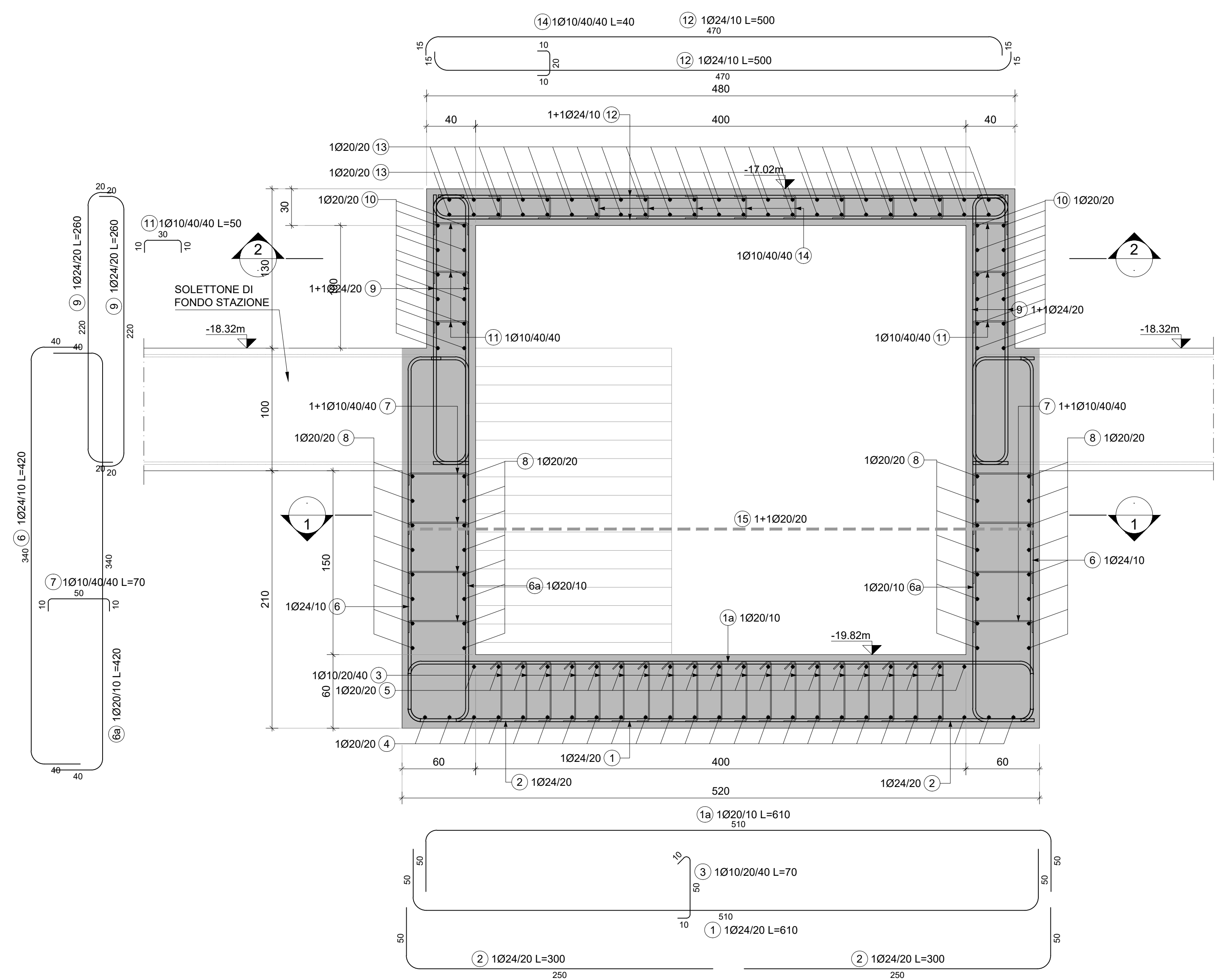
1 SEZIONE 2-2
SCALA 1:25



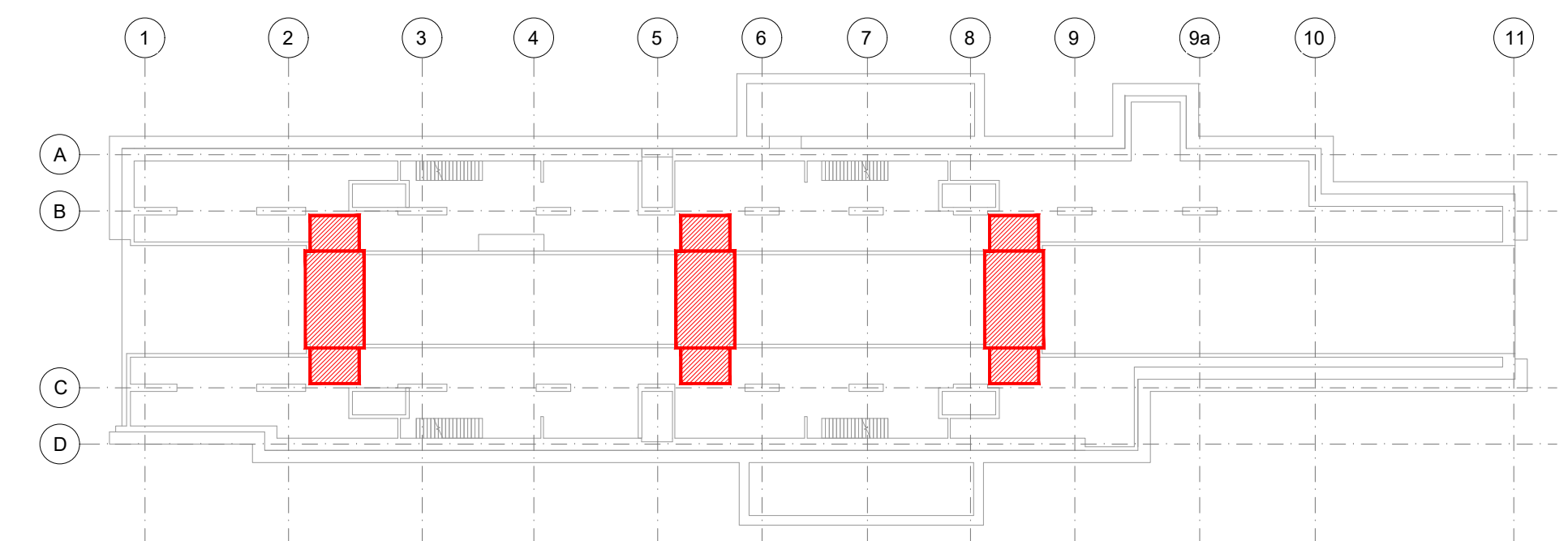
2 SEZIONE 1-1
SCALA 1:25



3 SEZIONE 3-3
SCALA 1:25



4 PIANTA SCHEMATICA ZONE SOTTOPASSI
SCALA 1:500



MATERIALI

- CALCESTRUZZI**
- MAGRONE C12/15
Classe di esposizione X0
- DIAFRAMMI C25/30**
Classe di esposizione: XC2
Classe di consistenza: S3
Rapporto A/C: ≤ 0.6
Dosaggio minimo cemento: 300 kg/m³
Diámetro massimo aggregati: 25 mm
- SOLETTA DI FONDO C30/37**
Classe di esposizione: XC2
Classe di consistenza: S3
Rapporto A/C: ≤ 0.6
Dosaggio minimo cemento: 300 kg/m³
Diámetro massimo aggregati: 25 mm
- STRUTTURE INTERNE C30/37**
Classe di esposizione: XC3
Classe di consistenza: S4
Rapporto A/C: ≤ 0.5
Dosaggio minimo cemento: 300 kg/m³
Diámetro massimo aggregati: 15 mm
- ACCIAIO DA C.A.**
Barre φ<26 mm B450C
Reti e tralicci elettrosaldati fykz 450 N/mm²
- ACCIAIO DA CARPENTERIA METALLICA**
TUBI S355 J0
fyk=355 N/mm²
fk=510 N/mm²
- PROFILI E PIASTRE** S355 J0
fyk=355 N/mm²
fk=510 N/mm²
- COPRIFERRO MINIMO (mm)**
Diaframmi 75
Strutture interne 50

NOTE GENERALI:
1. Tutte le dimensioni indicate sono espresse in cm., salvo diversamente espresso
2. Le quote altimetriche sono espresse in metri e si riferiscono alle quote relative rispetto al livello stradale.
3. Per i valori di incidenza fare riferimento alle tavole di carpenteria.

MINISTERO DELLE INFRASTRUTTURE E DELLA MOBILITÀ SOSTENIBILI
STRUTTURA TECNICA DI MISSIONE

Mims
COMUNE DI TORINO

METROPOLITANA AUTOMATICA DI TORINO
LINEA 2 - TRATTA POLITECNICO - REBAUDENGO
PROGETTAZIONE DEFINITIVA
Lotto Costruttivo 1: Rebaudengo - Bologna

PROGETTO DEFINITIVO

DIRETTORE PROGETTAZIONE
Responsabile integrazione discipline specialistiche

IL PROGETTISTA
INFRA.TO INFRASTRUTTURE PER LA MOBILITÀ
INFRASTRAPORTI.TO S.r.l.

PROGETTO STRUTTURALE-STAZIONI SUPERFICIALI
STAZIONE BOLOGNA
Armatura tipologica - Sottopassi

ELABORATO
M12L21A1DSTR5BO T 016

REV. 0 1
SCALA VARIE
DATA 07/10/2022

AGGIORNAMENTI

REV.	DESCRIZIONE	DATA	REDAATTO	CONTROL.	APPROV.	VISTO
0	EMISSIONE	22/12/21	VFL	PMR	FRI	RCR
1	EMISSIONE FINALE A SEGUITO DI VERIFICA PREVENTIVA	07/10/22	VFL	PMR	FRI	RCR
-	-	-	-	-	-	-
-	-	-	-	-	-	-

LOTTO 1 CARTELLA 9.1.5. 29 M12L21A1D STR5BO T016

STAZIONE APPALTANTE
DIRETTORE DI DIVISIONE INFRASTRUTTURE E MOBILITÀ
Ing. R. Bertasio

RESPONSABILE UNICO DEL PROCEDIMENTO
Ing. A. Strozziro

