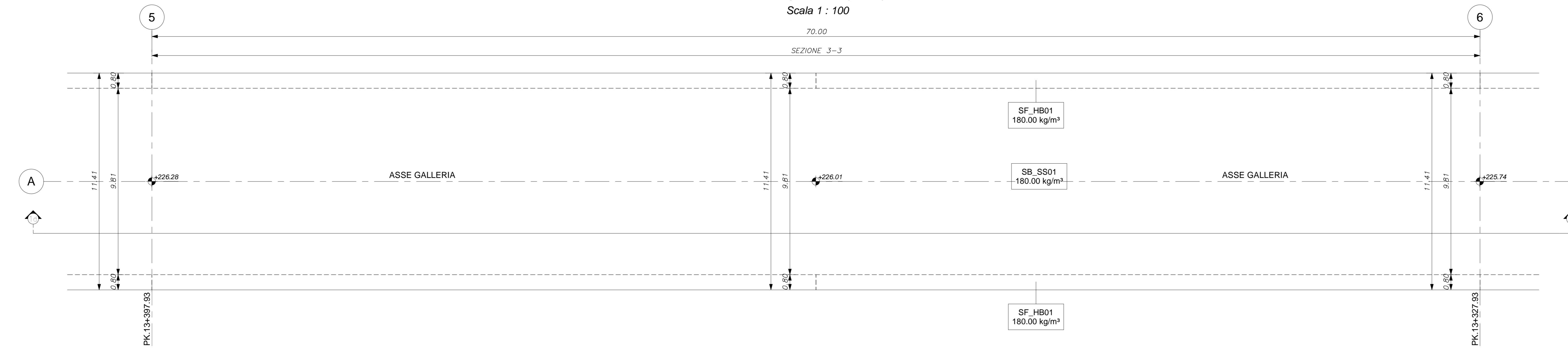


Piano Copertura (PC0) - 4

Scala 1 : 100



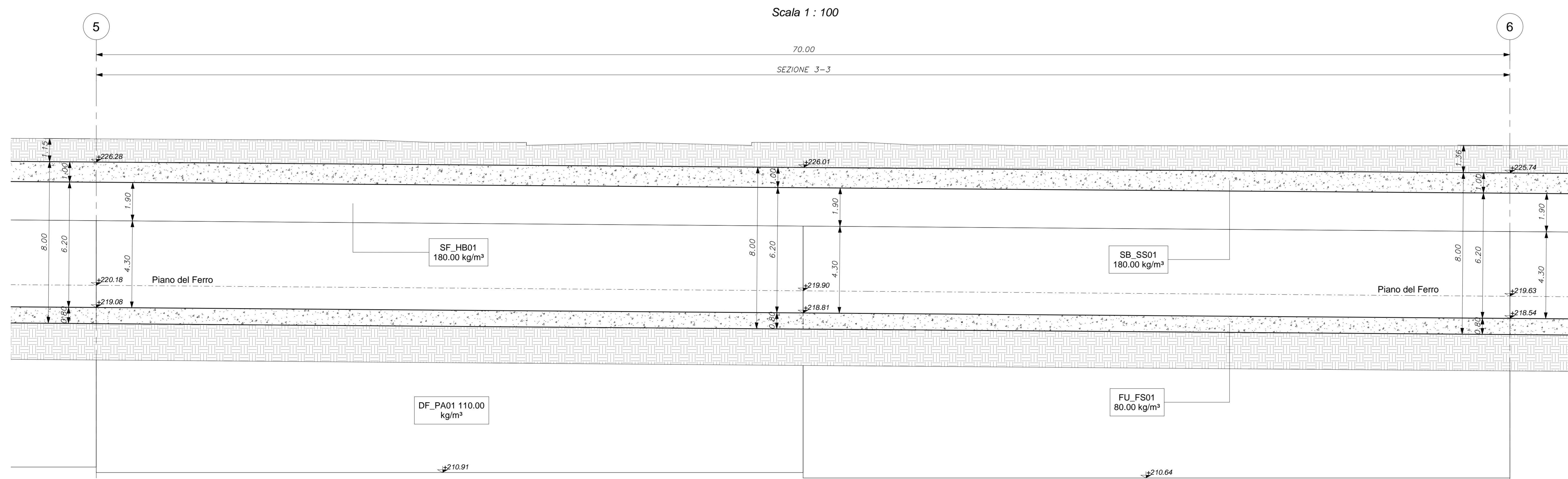
Piano del ferro - 4

Scala 1 : 100



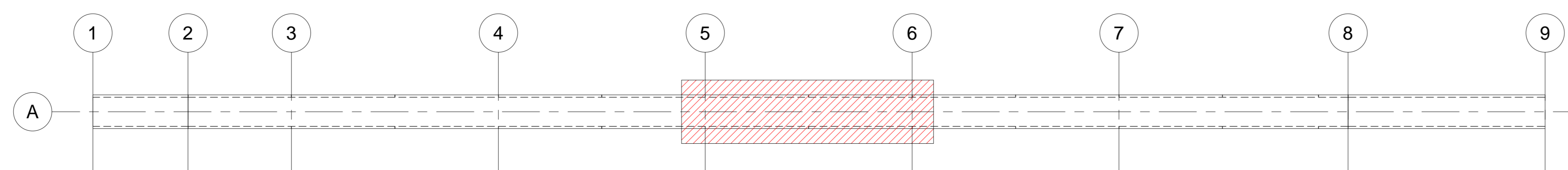
Sezione 1d

Scala 1 : 100

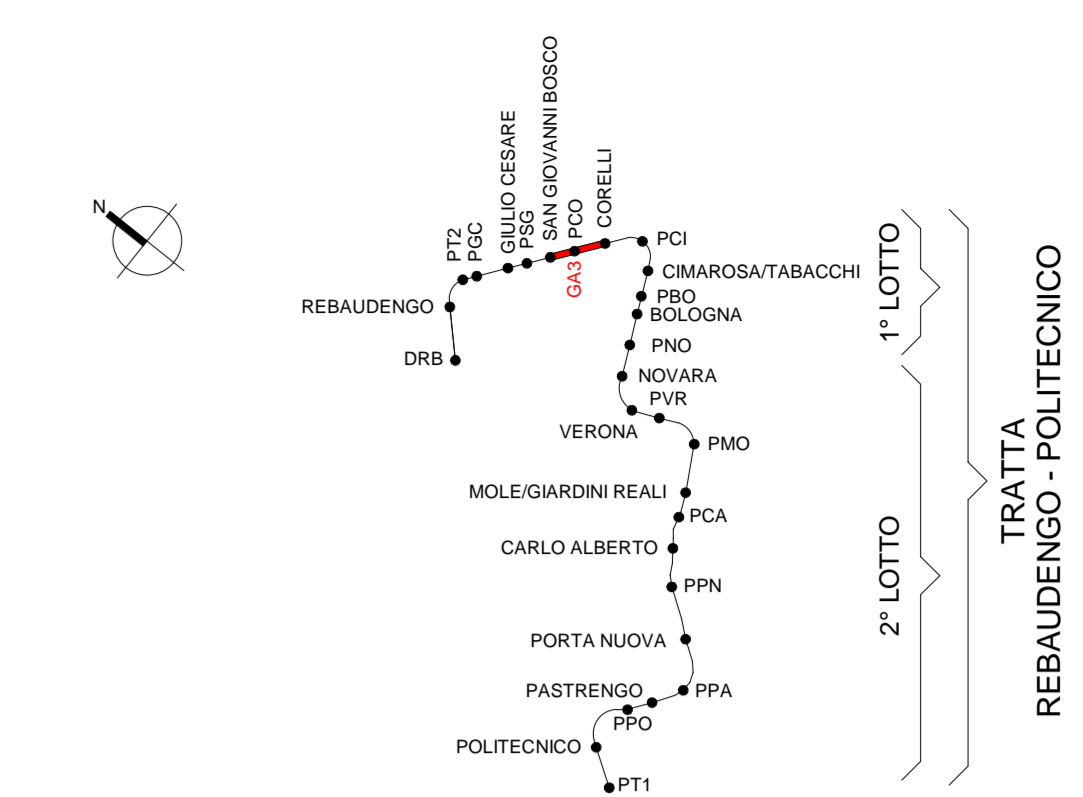


PIANTA CHIAVE 4

Scala 1 : 1000



KEY PLAN



CARATTERISTICHE CALCESTRUZZI:

-MAGRONE
C12/15
Classe di esposizione: XC2

-DIAFRAMMI
C25/30
Classe di esposizione: XC2
Classe di consistenza: S3
Rapporto A/C: <0.60
Dosaggio minimo cemento: 300 kg/m³
Diamentro massima aggregati: 25mm

-STRUTTURE INTERNE E FONDAZIONE:
C.30/37
Classe di esposizione: XC3
Classe di consistenza: S4
Rapporto A/C: <0.55
Dosaggio minimo cemento: 320 kg/m³
Diamentro massima aggregati: 20mm

Classe di esposizione ambientale del calcestruzzo secondo le Norme UNI 11104:2016 corrispondenti alle linee guida UNI EN 206-1.

RESISTENZA AL FUOCO

STRUTTURE INTERNE REI 120

| ELEMENTO | COPRIFERRO MINIMO (mm) |
|--------------------------------|------------------------|
| DIAFRAMMI | 75 |
| SOLAI INTERNI | 40 |
| FONDAZIONE, COPERTURA E FODERE | 50 |

MINISTERO DELLE INFRASTRUTTURE E DELLA MOBILITÀ SOSTENIBILI
STRUTTURA TECNICA DI MISSIONE



METROPOLITANA AUTOMATICA DI TORINO
LINEA 2 - TRATTA POLITECNICO - REBAUDENGO
PROGETTAZIONE DEFINITIVA
Lotto Costruttivo 1: Rebaudengo - Bologna

PROGETTO DEFINITIVO
DIRETTORE PROGETTAZIONE
IL PROGETTISTA
INFRA.TO INFRASTRAPORTI.TO S.r.l.

Ing. F. Crova
Ing. F. Rizzi
PROGETTO STRUTTURALE - GALLERIA ARTIFICIALE
TRATTE D'OPERA GA3
PLANIMETRIA E PROFILO - TAV.4/7

| ELABORATO | REV. | SCALA | DATA |
|------------------------|------|-------|----------|
| MTL2T1A1D STRGA3T001.4 | 0 2 | 1:100 | 14/07/23 |

| REV. | DESCRIZIONE | DATA | REDAITTO | CONTROL. | APPROV. | VISTO |
|------|---|----------|----------|----------|---------|-------|
| 0 | Emissione | 22/12/21 | MRE | ECA | FRI | RCR |
| 1 | Emissione finale e seguito di verifica preventiva | 29/12/22 | MRE | ECA | FRI | RCR |
| 2 | Emissione finale e seguito di verifica preventiva | 14/07/23 | MRE | ECA | FRI | RCR |

STAZIONE APPALTANTE
DIRETTORE ED DIVISIONE INFRASTRUTTURE E MOBILITÀ
Ing. R. Bertasio
RESPONSABILE UNICO DEL PROCEDIMENTO
Ing. A. Strozziere