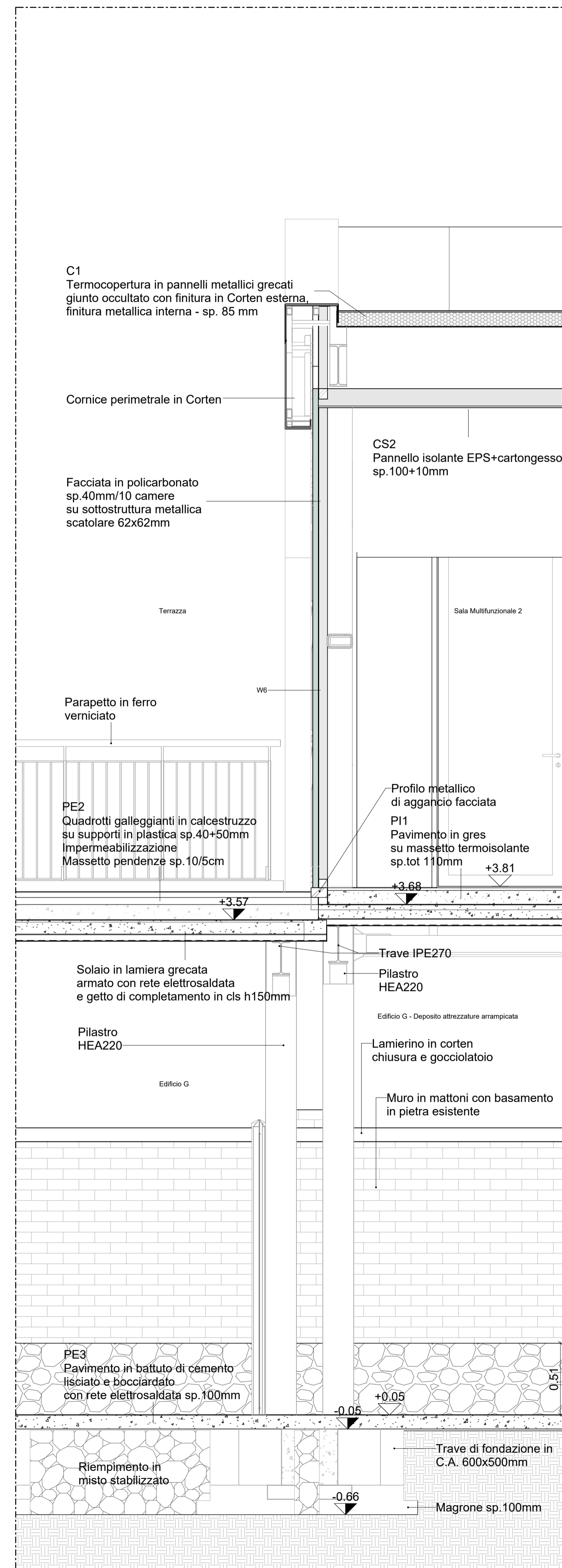


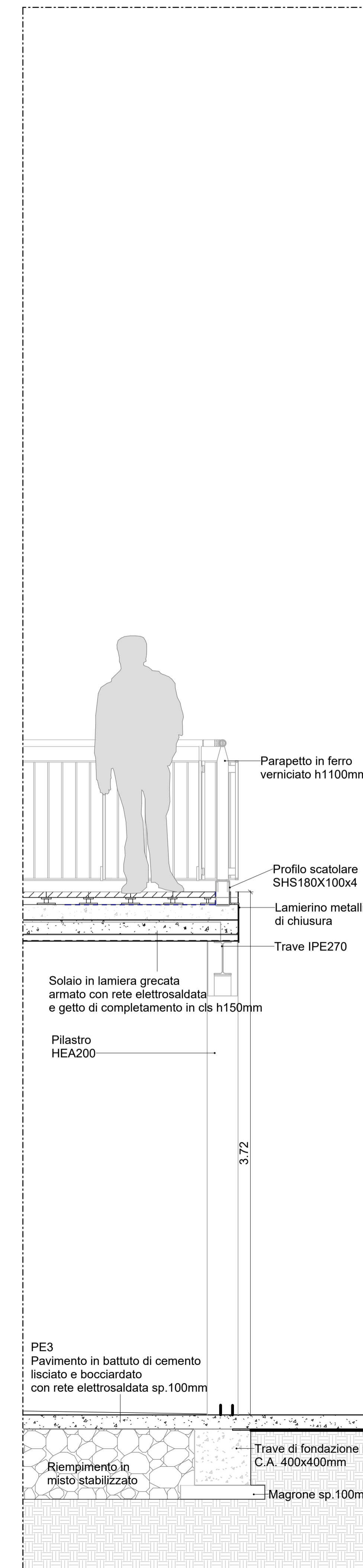
1 Edificio 2 - fronte nord e fronte sud

1:20



2 Edificio 2 - fronte est

1:20



3 Terrazza edificio 2 - fronte ovest

1:20

<b>PROGETTO</b> <b>CENTRO PER L'EDUCAZIONE SPORTIVA ED AMBIENTALE MEISINO</b> <b>Cluster 2 - Rigenerazione ex Galoppatoio</b>	
<b>CLIENTE</b> Città di Torino Dipartimento Manutenzioni e Servizi Tecnici Direzione Manutenzioni Servizio Infrastrutture per il Commercio e lo Sport Dipartimento Grandi Opere, Infrastrutture e Mobilità Divisione Verde e Parchi	<b>RUP/CP</b> Arch. Maria Vitetta
<b>GRUPPO DI PROGETTAZIONE</b>	
SOCIETA' MANDATARIA / Coordinatore del Gruppo di Progettazione / Progettista <b>1AX srl</b> Via F. Crispi, 69 67051 - Avezzano (AQ) info@1ax.it	
<b>PROGETTISTA IMPIANTI</b> <b>PROIMPIANTI</b> ENERGIA & INGEGNERIA Proimpianti srl Via Garibaldi, 69 67051 - Avezzano (AQ) c.granata@proimpianti.it	
<b>CONSULENTI</b> <b>PAESAGGIO</b> Arch. Paesaggista Diego Colonna <b>AMBIENTE</b> Studio Biosfera - Dott. Biologo Gianni Bettini Myricae s.r.l. - Dott. Agronomo Giordano Fossi Dott. Agronomo Tommaso Vai	
<b>CUP</b> C13I22000080006	<b>CODICE OPERA</b> 5057
<b>FASE PROGETTUALE</b> <b>PROGETTO ESECUTIVO</b>	
<b>ELABORATO</b> Elaborati grafici ex-galoppatoio progetto - Dettagli costruttivi edificio 2 e terrazza	
<b>CODICE ELABORATO</b> 104-2	<b>ELAB. GRAF.</b> ESECUTIVO
<b>COD. LAVORO</b> 104-2	<b>FASE DI PROGETTAZIONE</b> ESECUTIVO
<b>AUTORE</b> 1AX	<b>ARCA</b> ARC.
<b>LIVELLO</b> 1v1	<b>TIPO FILE</b> ARC
<b>DISCIPLINA</b> 28a	<b>N. DOCUMENTO</b> 01
<b>DATA</b> 07/06/2024	<b>SCALA</b> 1:20
<b>NOTE FILE</b> 28a-104_2_ESE_5057_ARC-ELAB.GRAF.-28a-01	