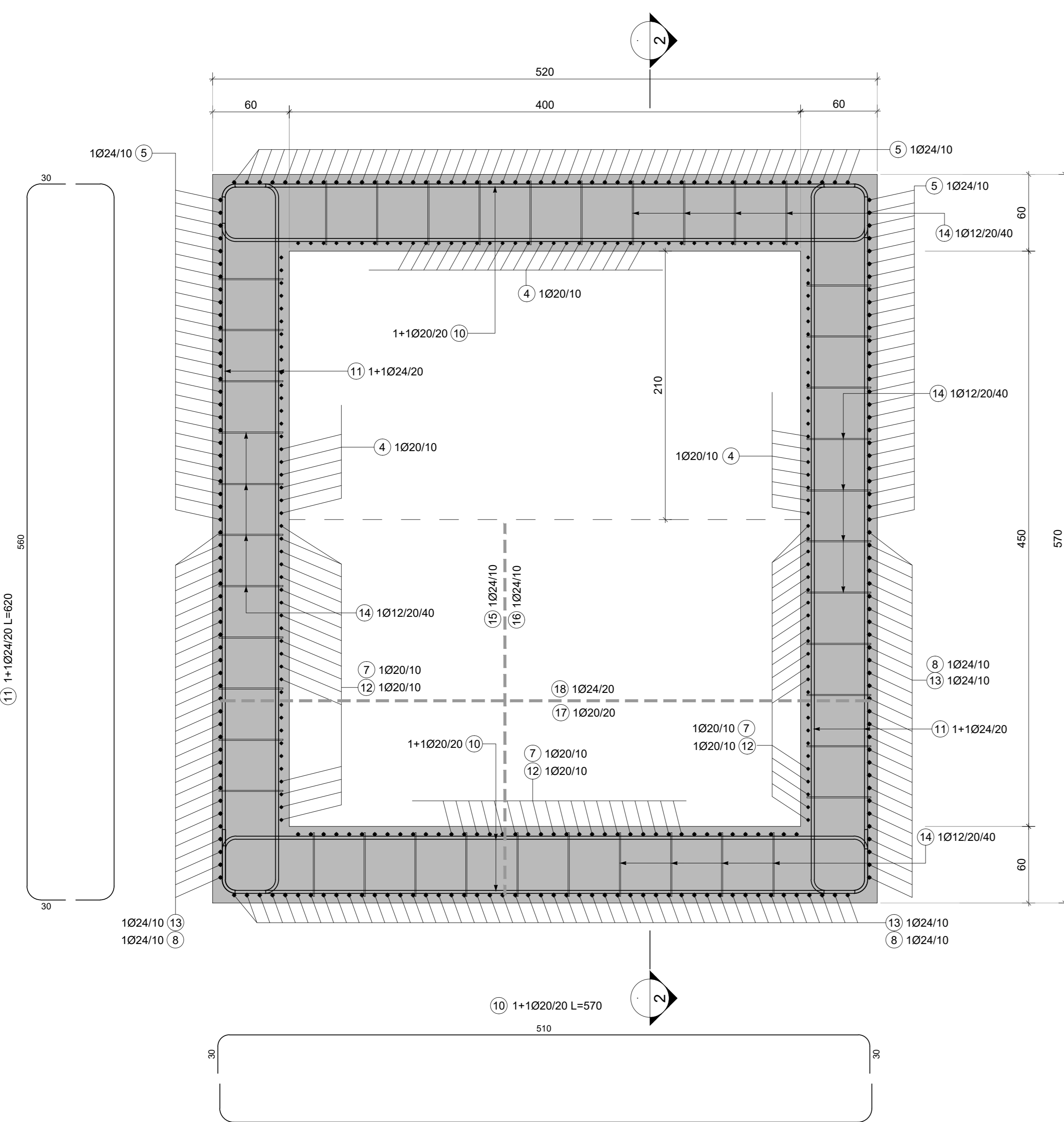
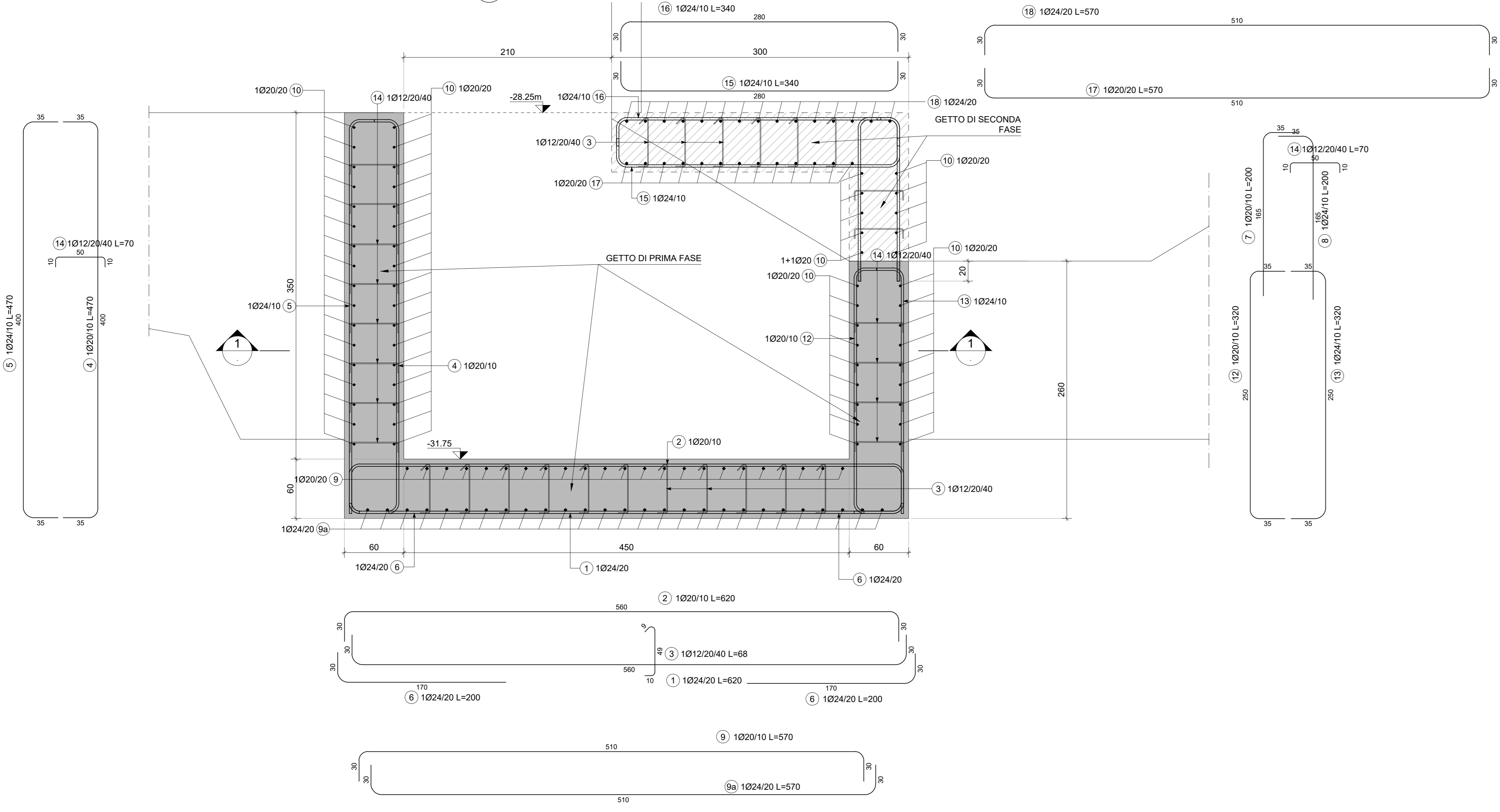


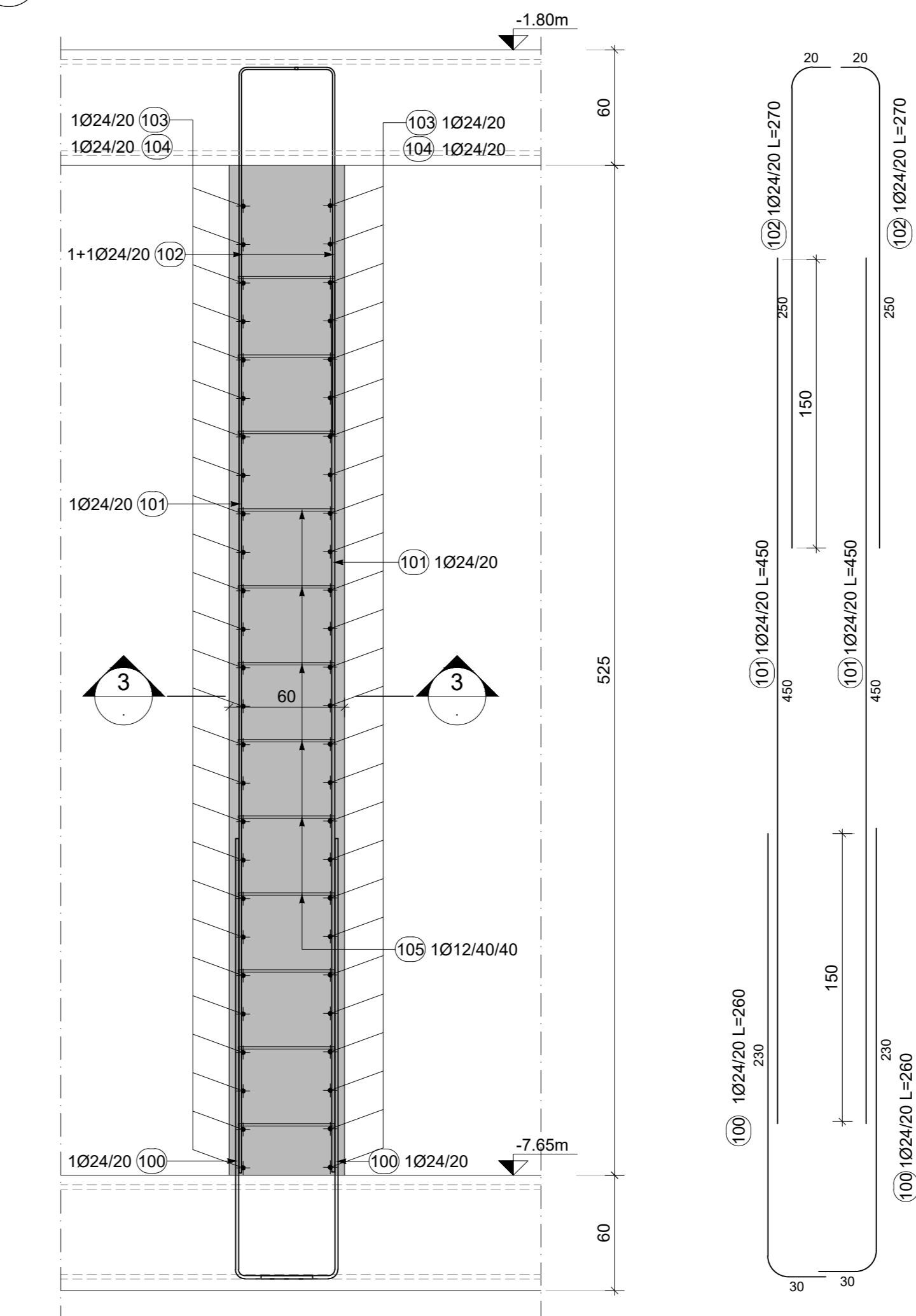
1 SEZIONE ORIZZONTALE 1-1- VASCA DI AGGOTTAMENTO
SCALA 1:25



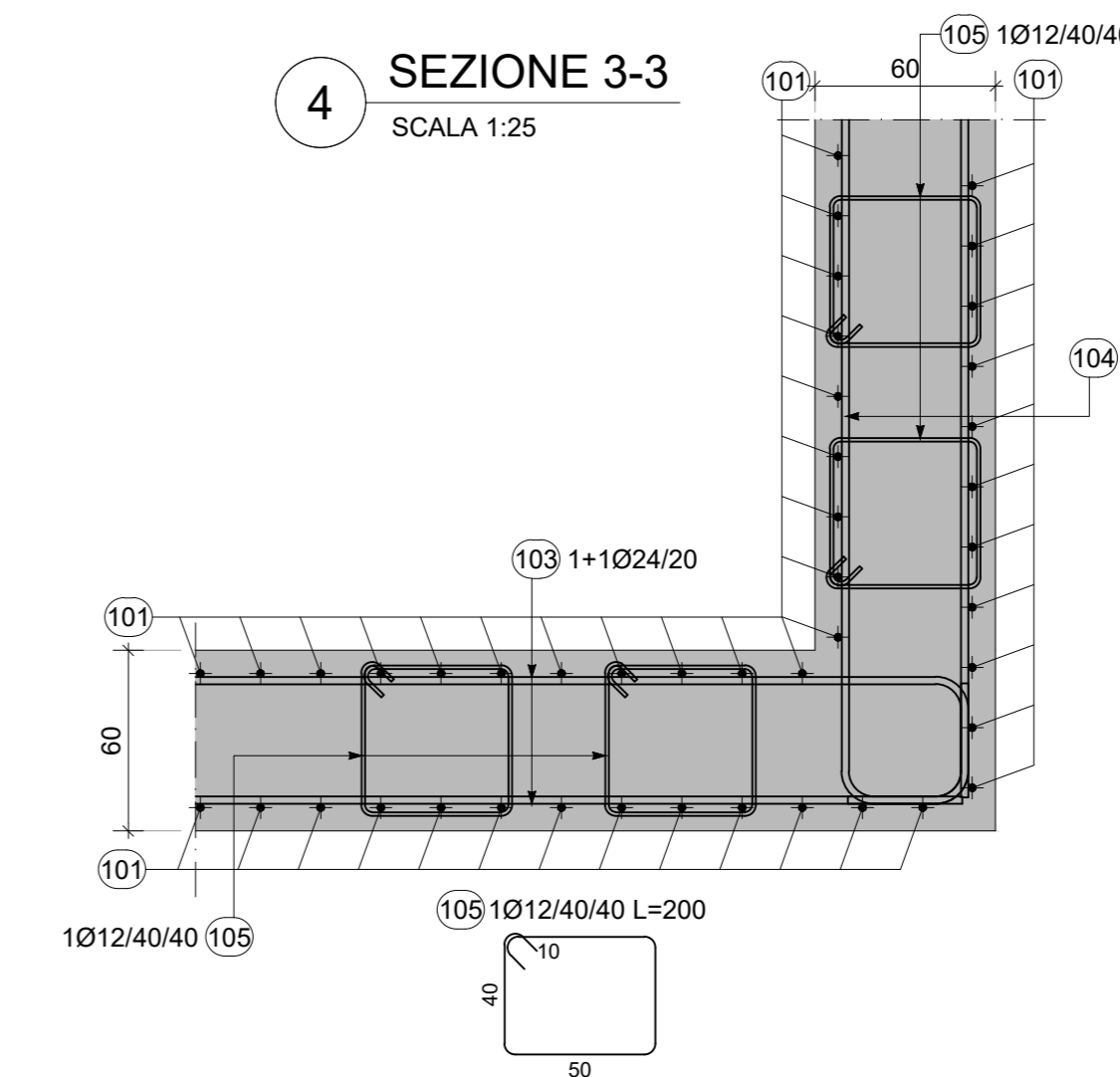
2 SEZIONE 2-2 VASCA DI AGGOTTAMENTO
SCALA 1:25



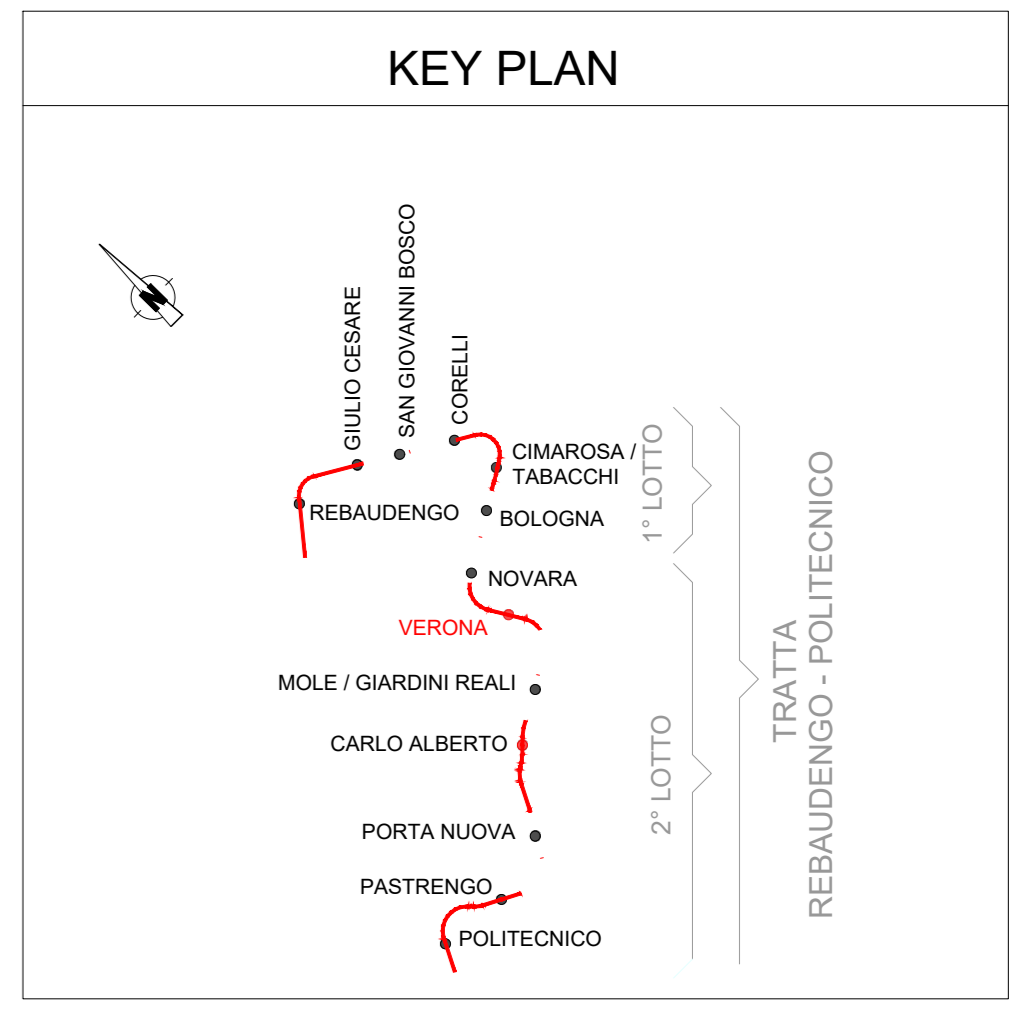
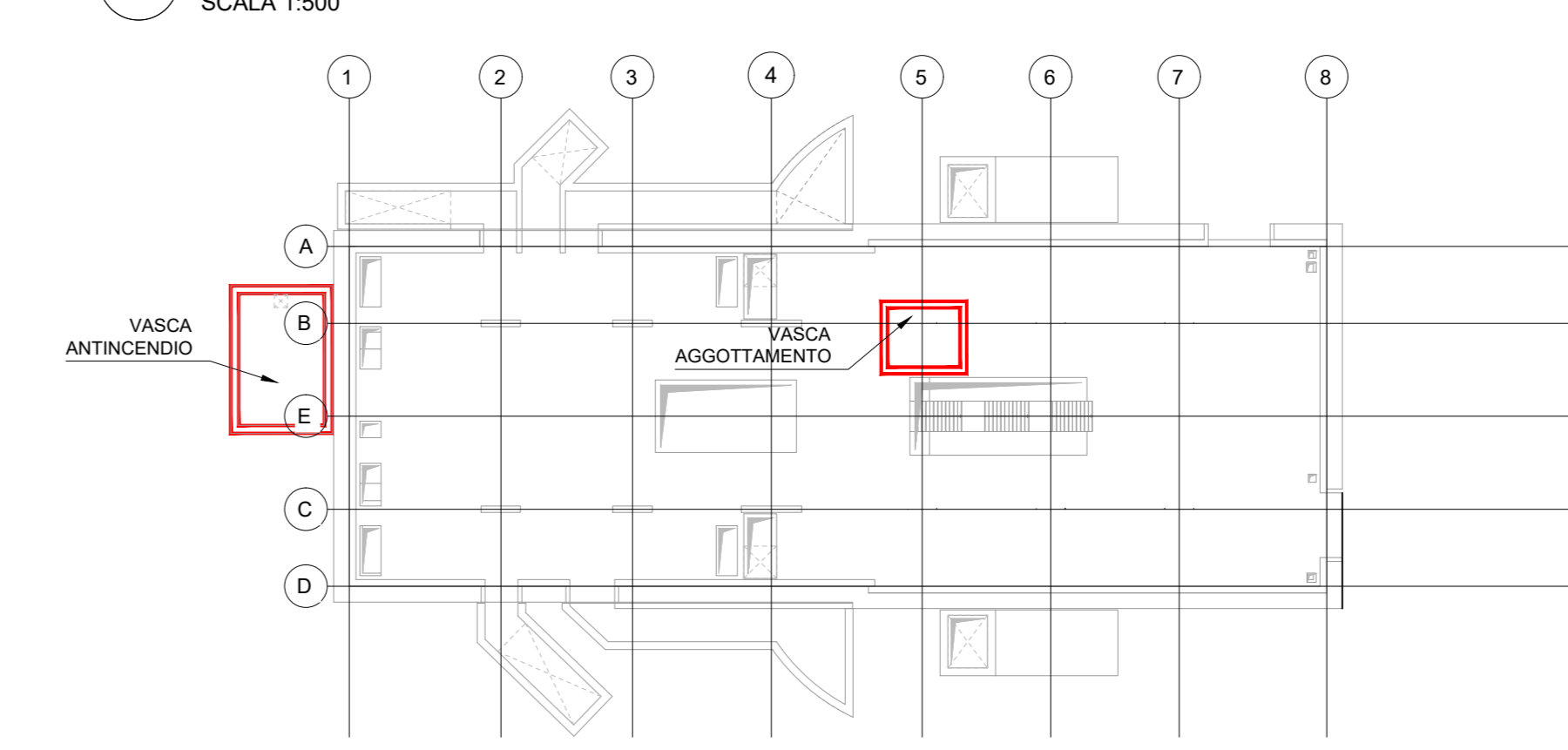
3 SEZIONE VERTICALE TIPOLOGICA PARETE VASCA ANTINCENDIO
SCALA 1:25



4 SEZIONE 3-3
SCALA 1:25



5 PIANTA SCHEMATICA VASCA AGGOTTAMENTO E ANTINCENDIO
SCALA 1:500



MATERIALI

- CALCESTRUZZI**
- MAGRONE C12/15
Classe di esposizione X0
- DIARREMI / PALI C25/30
Classe di esposizione: XC2
Classe di consistenza: S3
Rapporto A/C: ≤ 0.6
Dosaggio minimo cemento: 300 kg/m³
Diametro massimo aggregati: 25 mm
- SOLETTA DI FONDO C30/37
Classe di esposizione: XC2
Classe di consistenza: S3
Rapporto A/C: ≤ 0.6
Dosaggio minimo cemento: 300 kg/m³
Diametro massimo aggregati: 25 mm
- STRUTTURE INTERNE C30/37
Classe di esposizione: XC3
Classe di consistenza: S4
Rapporto A/C: ≤ 0.5
Dosaggio minimo cemento: 300 kg/m³
Diametro massimo aggregati: 15 mm
- ACCIAIO DA C.A.
Barre $\phi \geq 28$ mm B450C $f_{yk} \geq 450$ N/mm²
Reti e tralicci elettrosaldati $f_{tk} \geq 540$ N/mm²
 $1.15 \leq (f_{tk}/f_{yk}) < 1.35$
(Agg) $\geq 7.5\%$
- ACCIAIO DA CARPENTERIA METALLICA
TUBI S355 J0 $f_{yk} \geq 355$ N/mm²
 $f_{tk} \geq 510$ N/mm²
- PROFILI E PIASTRE S355 J0 $f_{yk} \geq 355$ N/mm²
 $f_{tk} \geq 510$ N/mm²
- Elemento Copriforo minimo (mm)
- DIARREMI 75
- STRUTTURE INTERNE 50

NOTE GENERALI:

- Tutte le dimensioni indicate sono espresse in cm., salvo diversamente espresso
- Le quote altimetriche sono espresse in metri e si riferiscono alle quote relative rispetto al livello stradale.
- Per i valori di incidenza riferirsi alle tavole di carpenteria delle strutture.

MINISTERO DELLE INFRASTRUTTURE E DELLA MOBILITÀ SOSTENIBILI
STRUTTURA TECNICA DI MISSIONE

Mims
COMUNE DI TORINO
CITTA' DI TORINO

METROPOLITANA AUTOMATICA DI TORINO
LINEA 2 - TRATTA POLITECNICO - REBAUDENGO
PROGETTAZIONE DEFINITIVA
Lotto Costruttivo 2: Bologna - Politecnico

PROGETTO DEFINITIVO

DIRETTORE PROGETTAZIONE
Responsabile integrazione disciplinare specialistiche

IL PROGETTISTA

INFRA.TO INFRASTRUTTURE E MOBILITÀ SOSTENIBILI
INFRASTRASPORTI.TO S.r.l.

PROGETTO STRUTTURALE-STAZIONI PROFONDE
STAZIONE VERONA
Armatura tipologica - Vasca di aggotamento e vasca antincendio

ELABORATO	REV.	SCALA	DATA
MTL2.T1.A2.D.STR.SVR T. 020	0	1	30/09/2022

AGGIORNAMENTI						
REV.	DESCRIZIONE	DATA	REDAATTO	CONTROL.	APPROV.	VISTO
0	EMISSIONE	18/01/22	SET	ECA	FRI	RCR
1	EMISSIONE FINALE A SEGUITO DI VERIFICA PREVENTIVA	30/09/22	SET	ECA	FRI	RCR
-	-	-	-	-	-	-
-	-	-	-	-	-	-

STAZIONE APPALTANTE
DIRETTORE DI DIVISIONE INFRASTRUTTURE E MOBILITÀ
Ing. R. Bertasio

RESPONSABILE UNICO DEL PROCEDIMENTO
Ing. A. Strozzi

LOTTO 2 CARTELLA 9.2.2 28 MTL2.T1.A2.D STR.SVR T020

