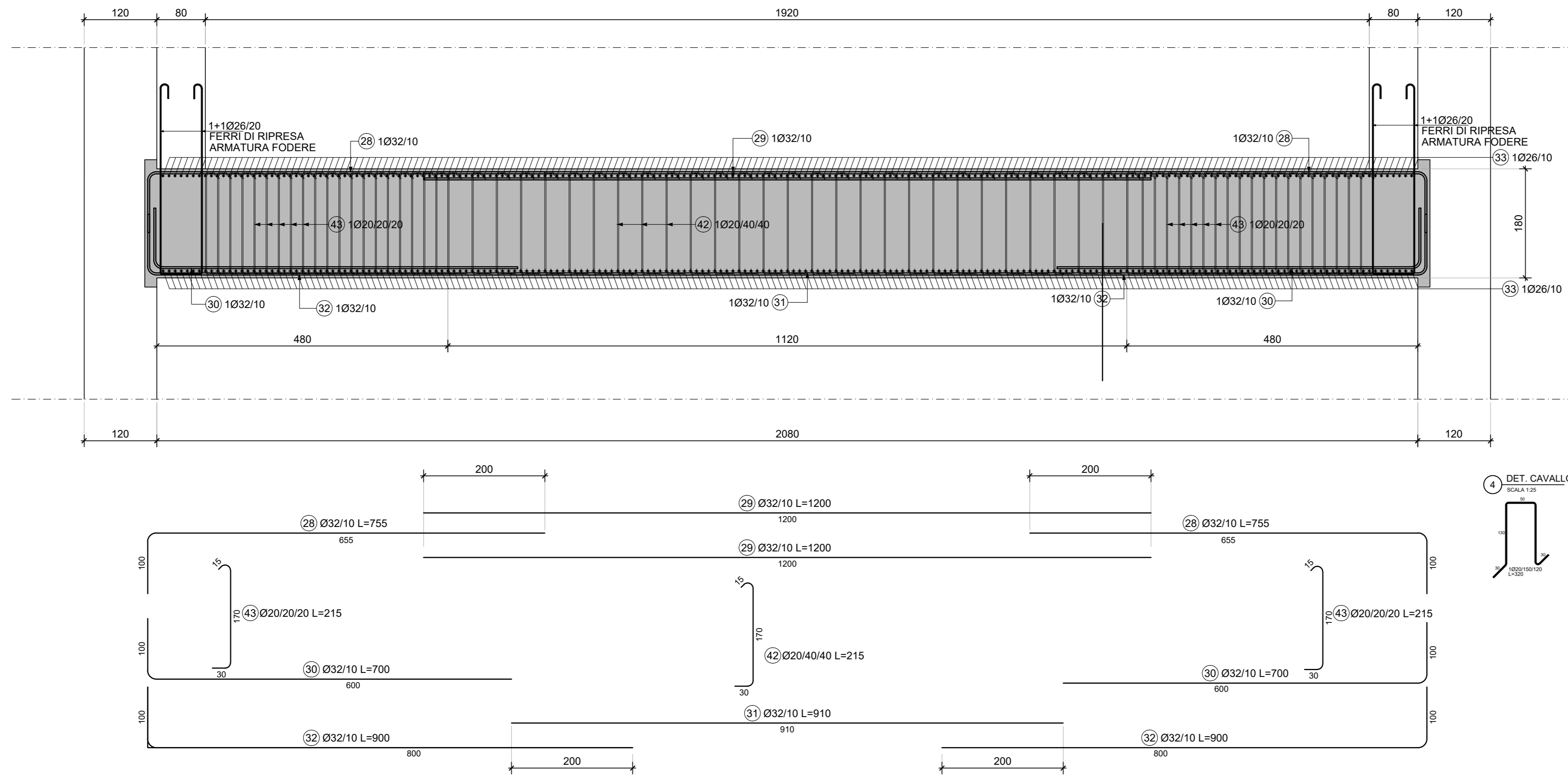
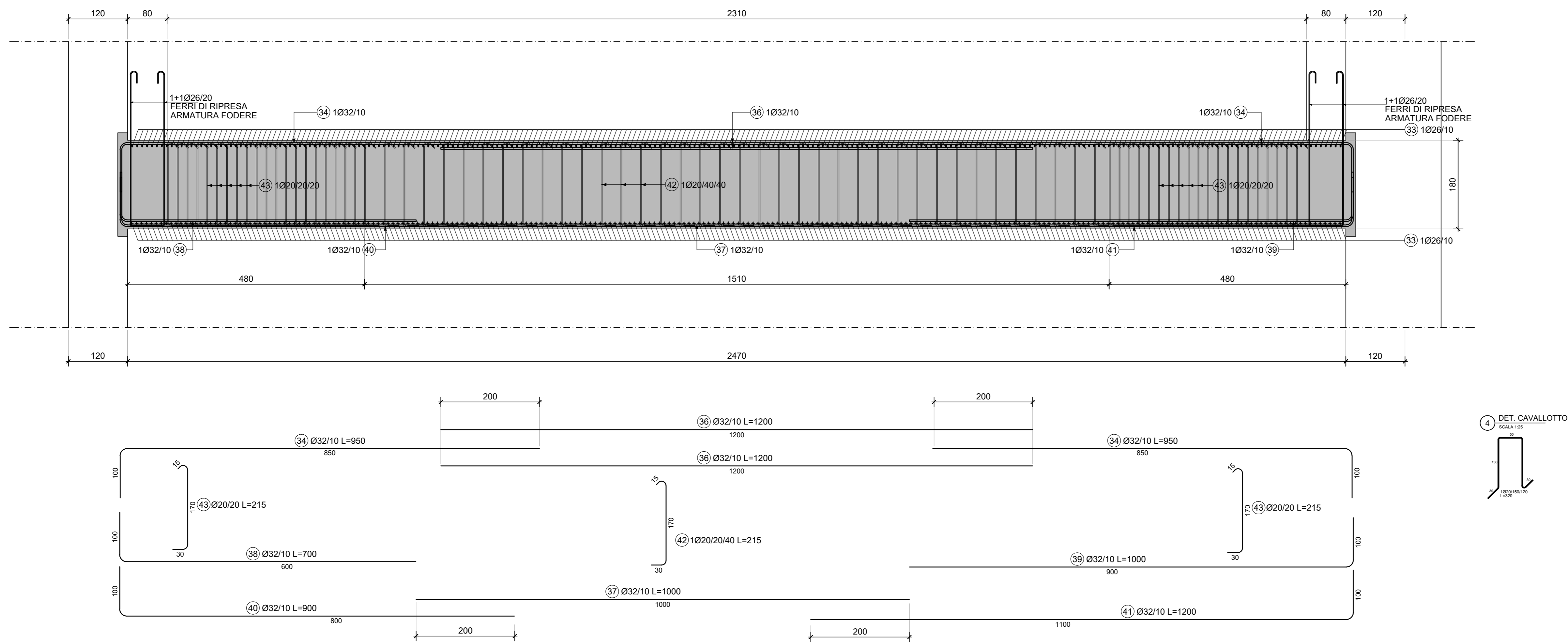


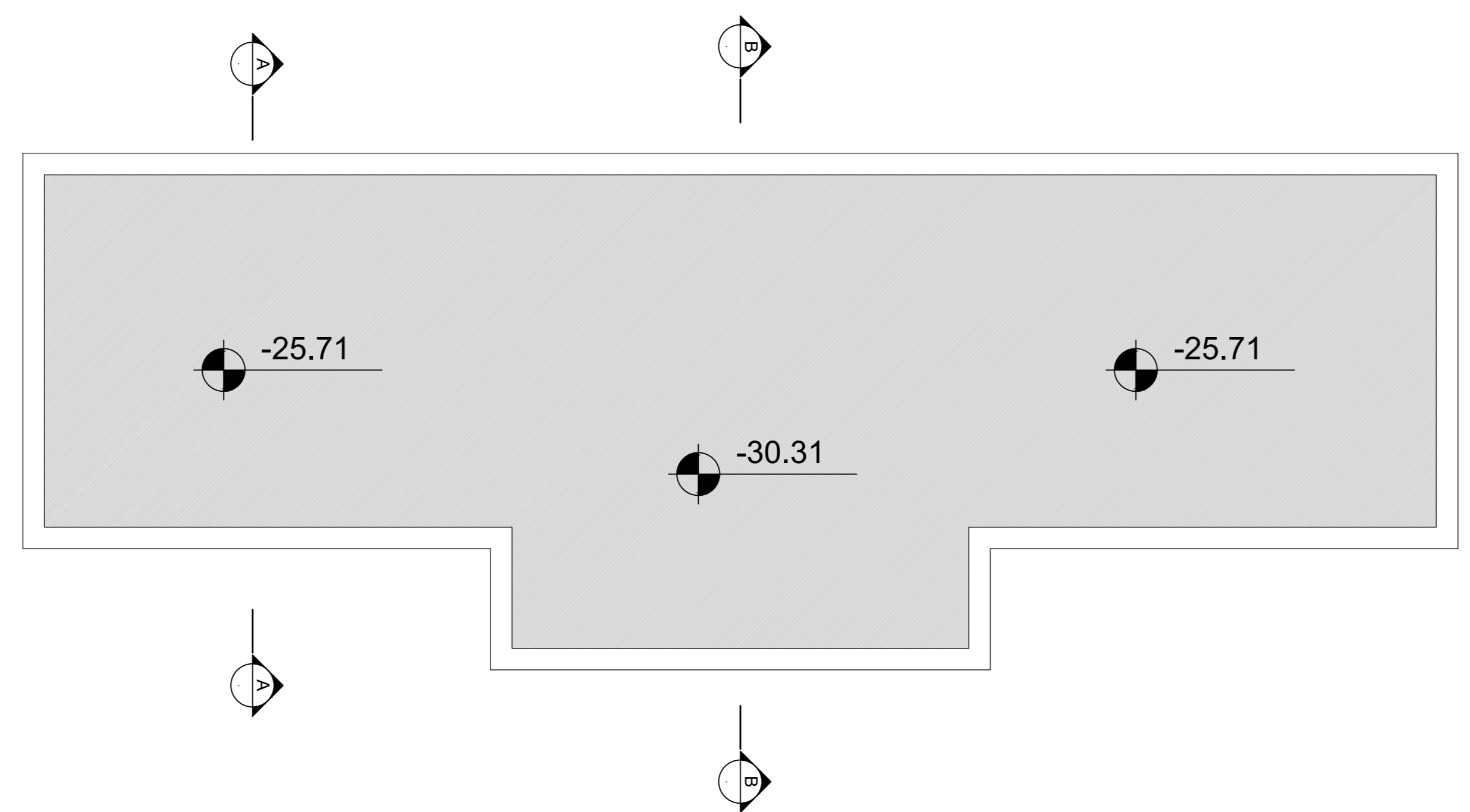
1 SEZIONE A-A
SCALA 1:50



2 SEZIONE B-B
SCALA 1:50



3 PIANTA SCHEMATICA
SCALA 1:500



MATERIALI	
CALCESTRUZZI	ACCIAIO DA C.A.
MAGRONE C12/15 Classe di esposizione X0	Barre ϕ -26 mm B450C Reti e tralicci elettrosaldati fykz 450 N/mm ²
DIAFRAMMI / PALI C25/30 Classe di esposizione: XC2 Classe di consistenza: S3 Rapporto A/C: ≤ 0.6 Dosaggio minimo cemento: 300 kg/m ³ Diámetro massimo aggregati: 25 mm	fykz 540 N/mm ² 1.15 $\leq (f_t/f_y) < 1.35$ (Ag)kz7.5%
SOLETTA DI FONDO C30/37 Classe di esposizione: XC2 Classe di consistenza: S3 Rapporto A/C: ≤ 0.6 Dosaggio minimo cemento: 300 kg/m ³ Diámetro massimo aggregati: 25 mm	ACCIAIO DA CARPENTERIA METALLICA TUBI S355 J0 fyk=355 N/mm ² ftk=510 N/mm ²
STRUTTURE INTERNE C30/37 Classe di esposizione: XC3 Classe di consistenza: S4 Rapporto A/C: ≤ 0.5 Dosaggio minimo cemento: 300 kg/m ³ Diámetro massimo aggregati: 15 mm	PROFILI E PIASTRE S355 J0 fyk=355 N/mm ² ftk=510 N/mm ² Elemento Copriferro minimo (mm) DIAFRAMMI 75 STRUTTURE INTERNE 50

- NOTE GENERALI:**
- Tutte le dimensioni indicate sono espresse in cm., salvo diversamente espresso
 - Le quote altimetriche sono espresse in metri e si riferiscono alle quote relative rispetto al livello stradale.
 - Per i valori di incidenza fare riferimento alle tavole di carpenteria.

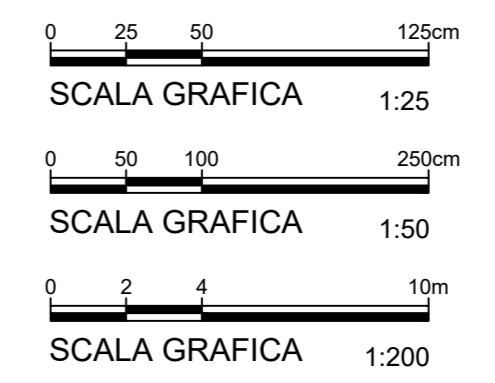
**MINISTERO
DELLE INFRASTRUTTURE E DELLA MOBILITÀ SOSTENIBILI
STRUTTURA TECNICA DI MISSIONE**

COMUNE DI TORINO

**METROPOLITANA AUTOMATICA DI TORINO
LINEA 2 - TRATTA POLITECNICO - REBAUDENGO
PROGETTAZIONE DEFINITIVA
Lotto Costruttivo 2: Bologna - Politecnico**

PROGETTO DEFINITIVO		INFRA.TO INFRASTRUTTURE PER LA MOBILITÀ		INFRA TRASPORTI.TO S.r.l.		
DIRETTORE PROGETTAZIONE Responsabile integrazione discipline specialistiche	IL PROGETTISTA					
Ing. R. Crova Ordine degli Ingegneri della Provincia di Torino n. 60385	Ing. F. Rizzo Ordine degli Ingegneri della Provincia di Torino n. 93374					
PROGETTO STRUTTURALE-STAZIONI PROFONDE		STAZIONE NOVARA				
Armatura tipologica - Solettone sottobanchina						
ELABORATO	REV.	SCALA	DATA			
MTL2.T1.A2D.STRNOT.015	0 1	VARIE	30/09/2022			
Fig. 1 di 1						
AGGIORNAMENTI						
REV.	DESCRIZIONE	DATA	REDATTO	CONTROL.	APPROV.	VISTO
0	EMISSIONE	18/01/22	VFL	ECA	FRJ	RCR
1	EMISSIONE FINALE A SEGUITO DI VERIFICA PREVENTIVA	30/09/22	VFL	ECA	FRJ	RCR
-	-	-	-	-	-	-
-	-	-	-	-	-	-
-	-	-	-	-	-	-

LOTTO 2	CARTELLA	9.2.1	28	MTL2.T1.A2D	STRNOT015
STAZIONE APPALTANTE					
DIRETTORE DI DIVISIONE INFRASTRUTTURE E MOBILITÀ Ing. R. Bertasio					
RESPONSABILE LINEA DEL PROCEDIMENTO Ing. A. Strozzi					



MTL2.T1.A2D.STRNOT.015 - 30/09/2022 - 1:50 - 1/1