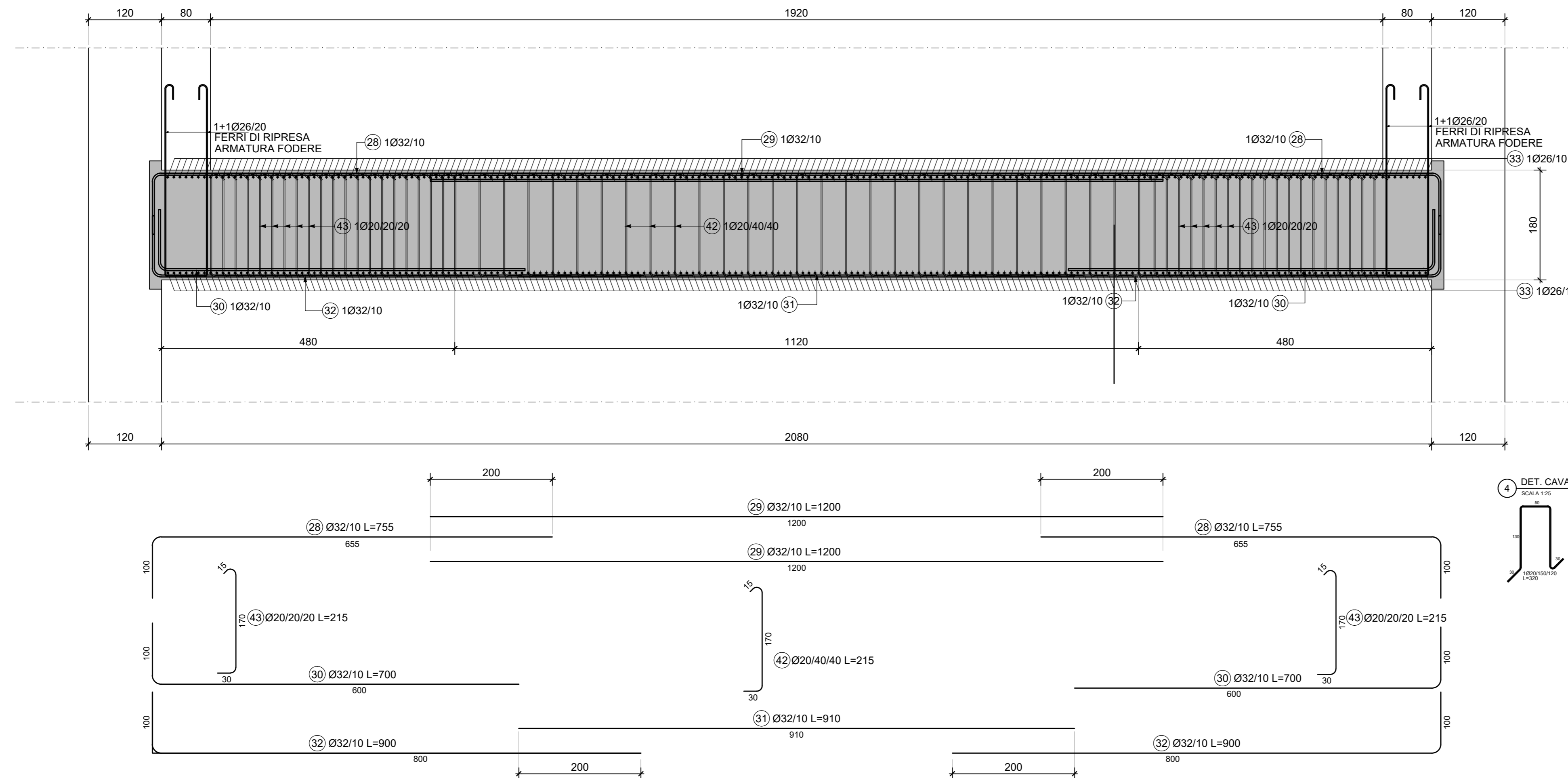
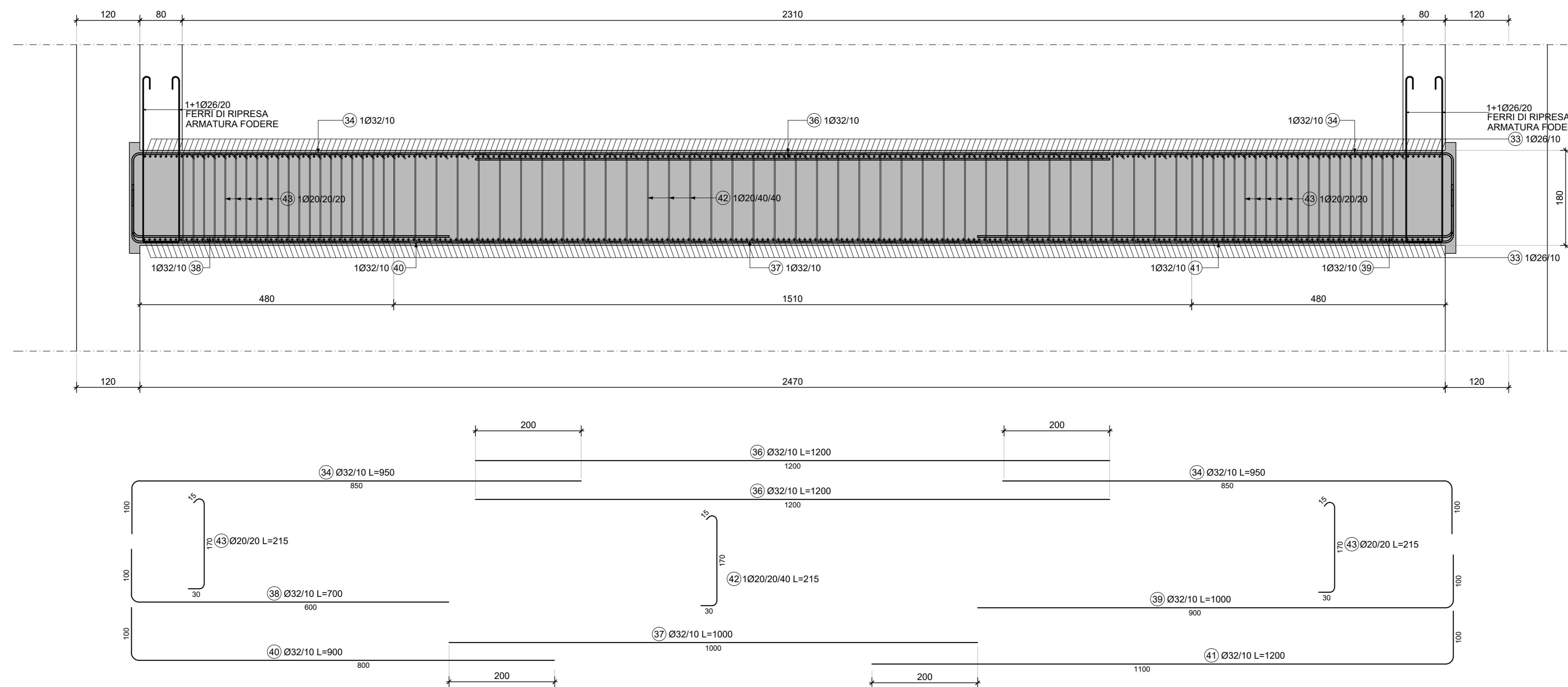


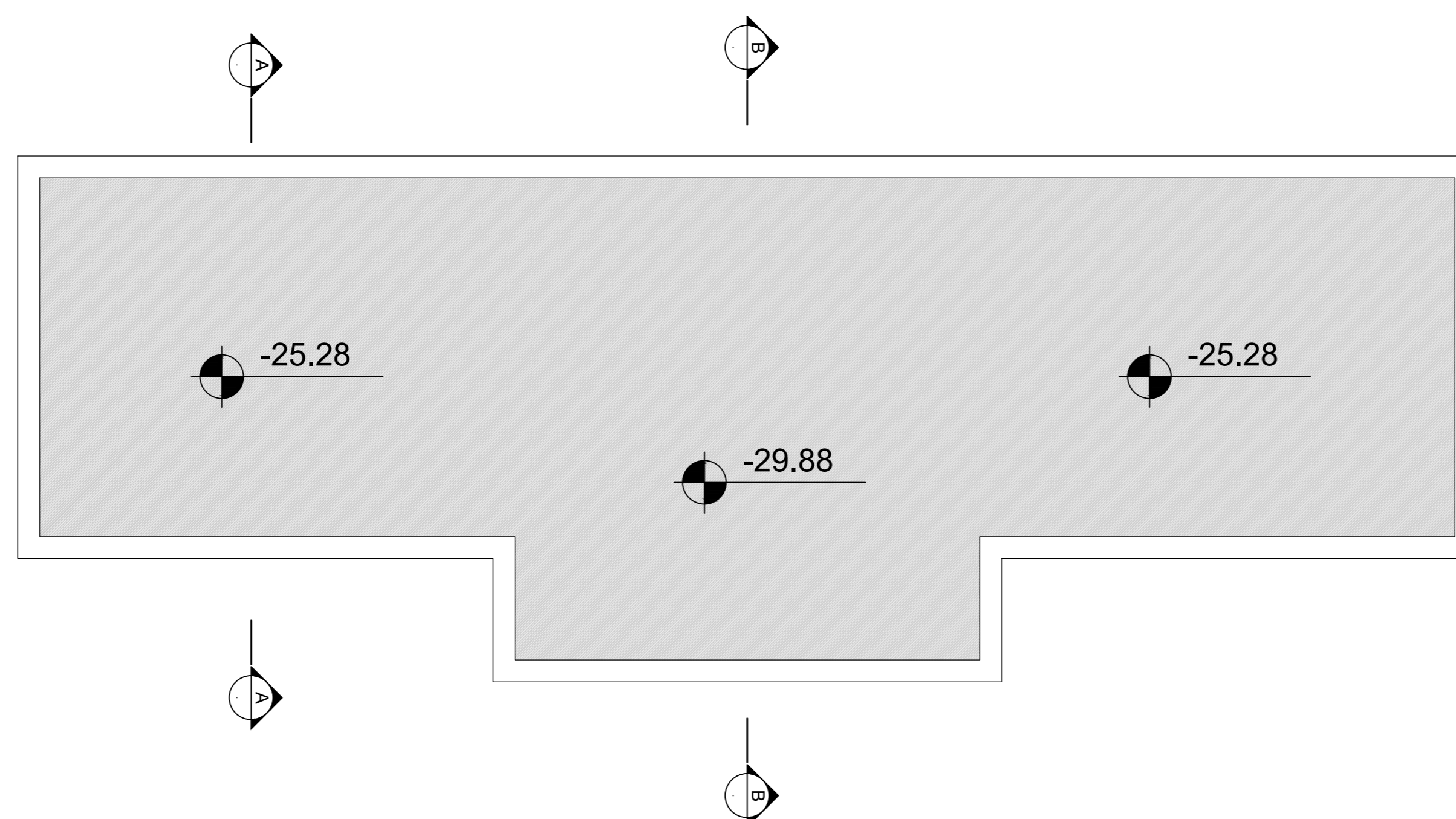
1 SEZIONE A-A  
SCALA 1:50



2 SEZIONE B-B  
SCALA 1:50



3 PIANTA SCHEMATICA  
SCALA 1:500



MATERIALI	
<b>CALCESTRUZZI</b>	<b>ACCIAIO DA C.A.</b>
MAGRONE C12/15 Classe di esposizione X0	Barre $\phi$ -26 mm B450C Reti e tralicci elettrosaldati fykz 450 N/mm <sup>2</sup>
DIAFRAMMI / PALI C25/30 Classe di esposizione: XC2 Classe di consistenza: S3 Rapporto A/C: $\leq 0.6$ Dosaggio minimo cemento: 300 kg/m <sup>3</sup> Diámetro massimo aggregati: 25 mm	fykz 540 N/mm <sup>2</sup> 1.15 $\leq (f_t/f_y) < 1.35$ (Ag)kz7.5%
SOLETTA DI FONDO C30/37 Classe di esposizione: XC2 Classe di consistenza: S3 Rapporto A/C: $\leq 0.6$ Dosaggio minimo cemento: 300 kg/m <sup>3</sup> Diámetro massimo aggregati: 25 mm	<b>ACCIAIO DA CARPENTERIA METALLICA</b> TUBI S355 J0 fyk=355 N/mm <sup>2</sup> ftk=510 N/mm <sup>2</sup>
STRUTTURE INTERNE C30/37 Classe di esposizione: XC3 Classe di consistenza: S4 Rapporto A/C: $\leq 0.5$ Dosaggio minimo cemento: 300 kg/m <sup>3</sup> Diámetro massimo aggregati: 15 mm	PROFILI E PIASTRE S355 J0 fyk=355 N/mm <sup>2</sup> ftk=510 N/mm <sup>2</sup> Elemento Copriferro minimo (mm) DIAFRAMMI 75 STRUTTURE INTERNE 50

NOTE GENERALI:

- Tutte le dimensioni indicate sono espresse in cm., salvo diversamente espresso.
- Le quote altimetriche sono espresse in metri e si riferiscono alle quote relative rispetto al livello stradale.
- Per i valori di incidenza fare riferimento alle tavole di carpenteria.

**MINISTERO  
DELLE INFRASTRUTTURE E DELLA MOBILITÀ SOSTENIBILI**  
**STRUTTURA TECNICA DI MISSIONE**  
  
**COMUNE DI TORINO**  
  
**METROPOLITANA AUTOMATICA DI TORINO**  
**LINEA 2 - TRATTA POLITECNICO - REBAUDENGO**  
**PROGETTAZIONE DEFINITIVA**  
 Lotto Costruttivo 2: Bologna - Politecnico

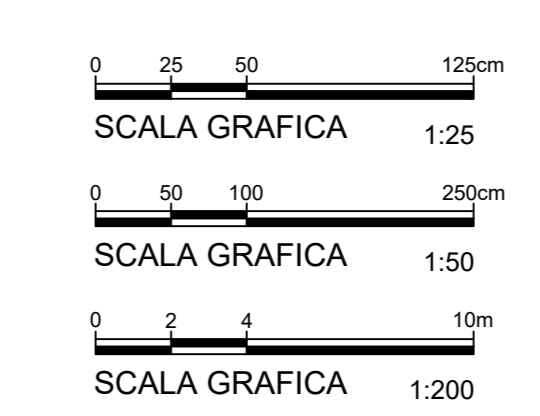
<b>PROGETTO DEFINITIVO</b>	<b>INFRA.TO</b> INFRASTRUTTURE PER LA MOBILITÀ
DIRETTORE PROGETTAZIONE Responsabile integrazione discipline specialistiche	IL PROGETTISTA

**PROGETTO STRUTTURALE-STAZIONI PROFONDE**  
**STAZIONE MOLE/GIARDINI REALI**  
 Armatura tipologica - Solettone sottobanchina

ELABORATO	REV.	SCALA	DATA
MTL2_T1_A2D_STRSMO_T_015	0 1	VARIE	30/09/2022

REV.	DESCRIZIONE	DATA	REDATTO	CONTROL.	APPROV.	VISTO
0	EMISSIONE	18/01/22	VFL	ECA	FRI	RCR
1	EMISSIONE FINALE A SEGUITO DI VERIFICA PREVENTIVA	30/09/22	VFL	ECA	FRI	RCR
-	-	-	-	-	-	-
-	-	-	-	-	-	-

LOTTO 2	CARTELLA	9.2.3	28	MTL2_T1A2D	STRSMO_T015
STAZIONE APPALTANTE					
DIRETTORE DI DIVISIONE INFRASTRUTTURE E MOBILITÀ Ing. R. Bertasio					
RESPONSABILE LINEA DEL PROCEDIMENTO Ing. A. Strozziere					



MTL2\_T1\_A2D\_STRSMO\_T\_015 - 30/09/2022 - 1:50 - 1/1