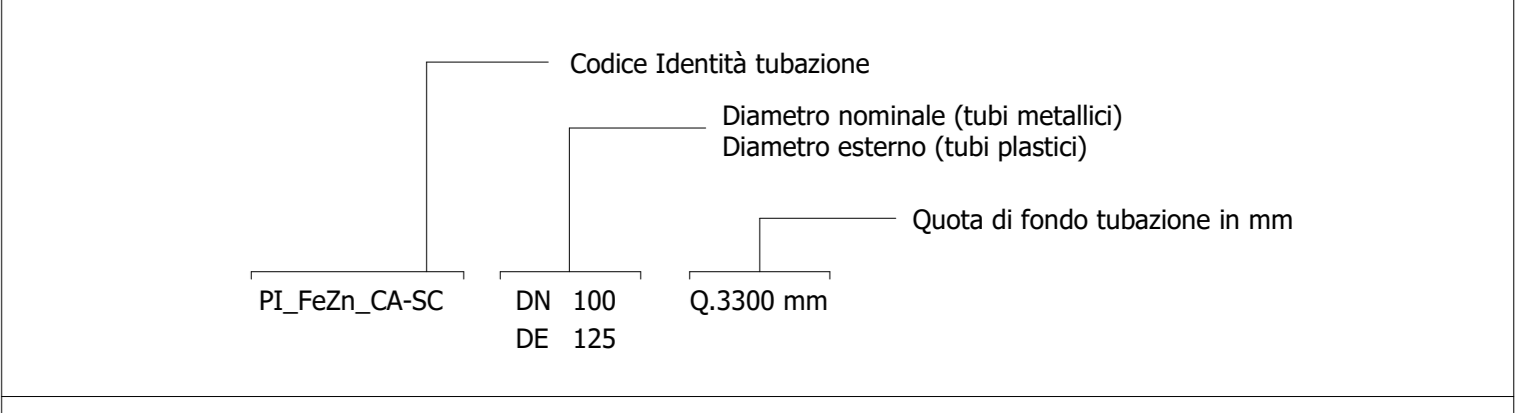


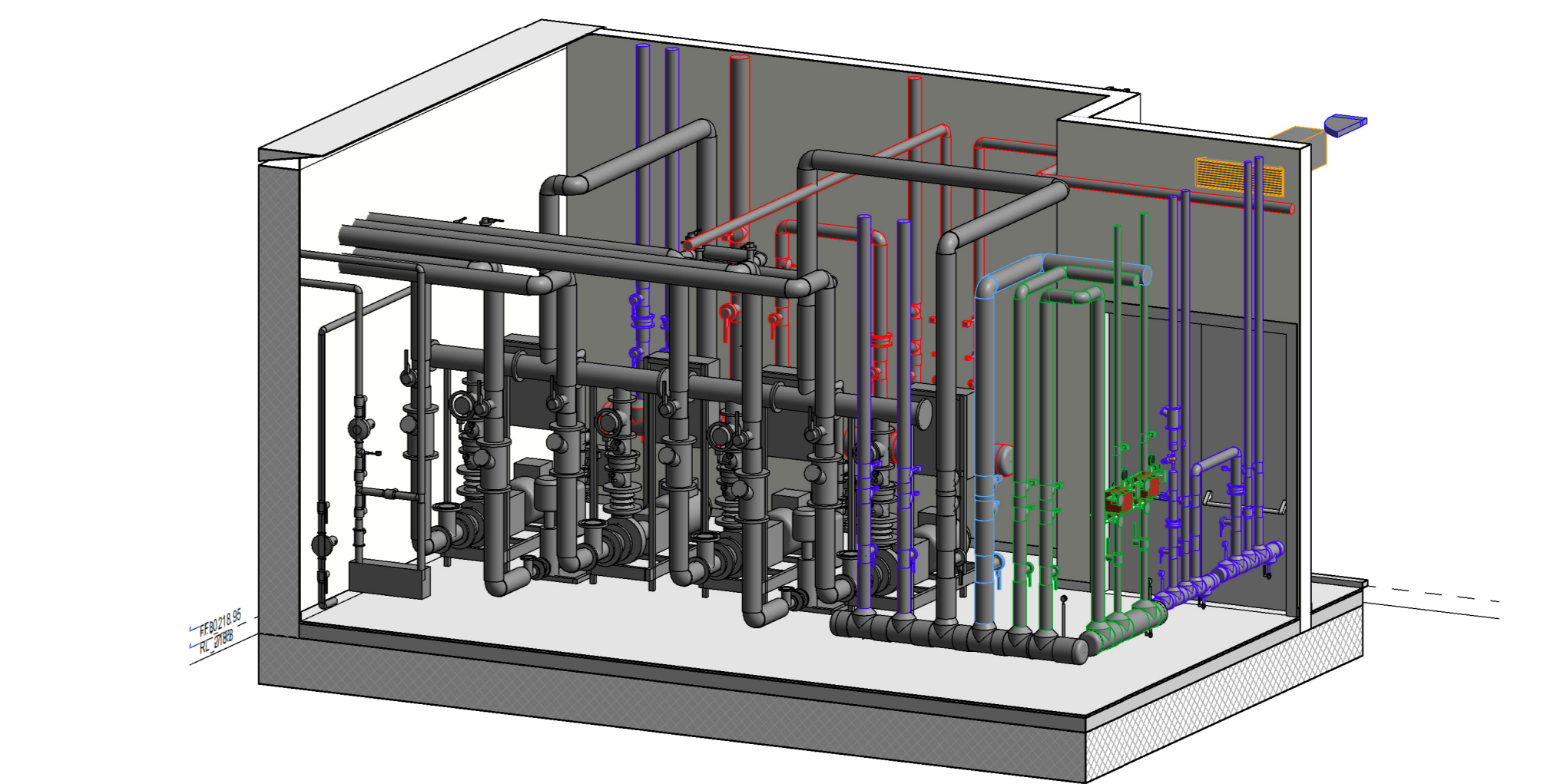
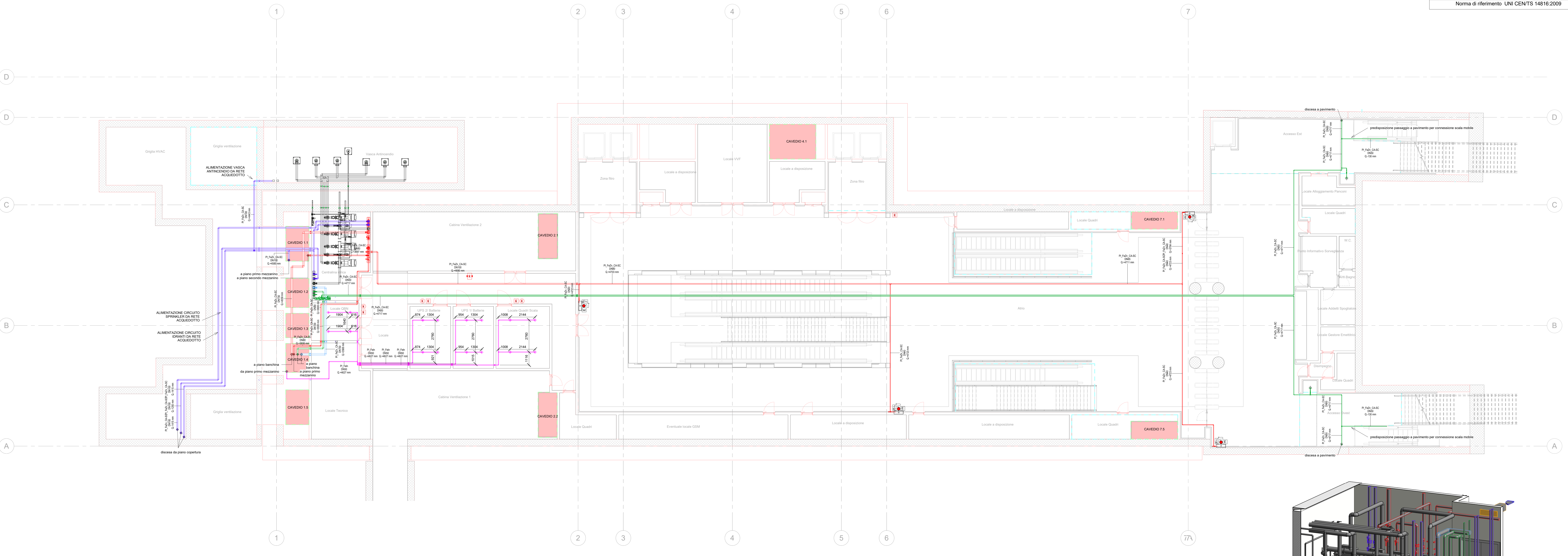
### Legenda Antincendio

IMPIANTO		TUBAZIONI	
Colore	Abbreviazione	Descrizione	Codice Identità
	A-DIL	Circolo diluvio	PL_FeIn
	A-SPU	Sprinkler a urlo	PL_FeDi_CA-5C*
	A-IDR	Circolo irrorati	PL_FEAD-P
	A-WMI	Circolo watermist	
	I-AFS	Circolo vasca antincendio	

\* le tubazioni antincendio in acciaio zincato sono verniciate 604\_2300



SIMBOLO	Codice Identità	Descrizione
	SP_EST-P-POL	Estintore portatile a polvere, kg 6 SSA 2338C
	SP_EST-P-CO2	Estintore portatile a CO2, kg 5 1138C
	SP_EST-CAR-POL	Estintore carrellato a polvere, Kg 50
	SP_EST-CAR-CO2	Estintore carrellato a CO2, Kg 50
	SP_IDR-E_UNI70	Idrante esterno UNI70
	SP_ARM_UNI45	Armadio UNI45
	SP_AMO_VS-D	Attacco per motopompa V.V.F. a vista doppio attacco
	SP_TES-WM	EROGATORE SPRINKLER WATERMIST PROTEZIONE AMBIENTE
	SP_TES-DI	EROGATORE SPRINKLER PER DILUVIO VIA DI CORSA TRENO SOPRA BANCHINA
	SP_TES-P	EROGATORE SPRINKLER PER DILUVIO PER VIA DI CORSA TRENO SOTTO-BANCHINA
	PA_LIN_REI	Barriera Frangifiamma per ripristino pareti REI



**MINISTERO DELLE INFRASTRUTTURE E DELLA MOBILITÀ SOSTENIBILI**  
**STRUTTURA TECNICA DI MISSIONE**

**Mims**  
**COMUNE DI TORINO**  
**CITTA' DI TORINO**

**METROPOLITANA AUTOMATICA DI TORINO**  
**LINEA 2 - TRATTA POLITECNICO - REBAUDENGO**  
**PROGETTAZIONE DEFINITIVA**  
Lotto Costruttivo 2: Bologna - Politecnico

**PROGETTO DEFINITIVO**

DIRETTORE PROGETTAZIONE RESPONSABILE INGEGNERE  
IL PROGETTISTA  
ING. F. ACCIARI  
ING. R. CROCI

IMPANTI NON DI SISTEMA - STAZIONE MOLE/GIARDINI REALI  
IMPIANTO ANTINCENDIO  
PIANTA PIANO ATRIO E ACCESSI

ELABORATO	REV.	SCALA	DATA
MTL2T1A2D_IANSMT001	0 2	1:100	20/10/23

AGGIORNAMENTI

REV.	DESCRIZIONE	DATA	REDAITTO	CONTROLLO	APPROVAZIONE	VISTO
0	EMISSIONE	10/03/22	MM	AG	FA	KO
1	EMISSIONE FINALE A SEGUITO DI VERIFICA PREVENTIVA	20/04/23	MM	FA	FA	KO
2	EMISSIONE FINALE A SEGUITO DI VERIFICA PREVENTIVA	20/10/23	MM	FA	FA	KO

STAZIONE APPALTANTE  
DIRETTORE DI SEZIONE INFRASTRUTTURE E MOBILITÀ  
Ing. R. Bertasio  
RESPONSABILE UNICO DEL PROCEDIMENTO  
Ing. A. Srozzero