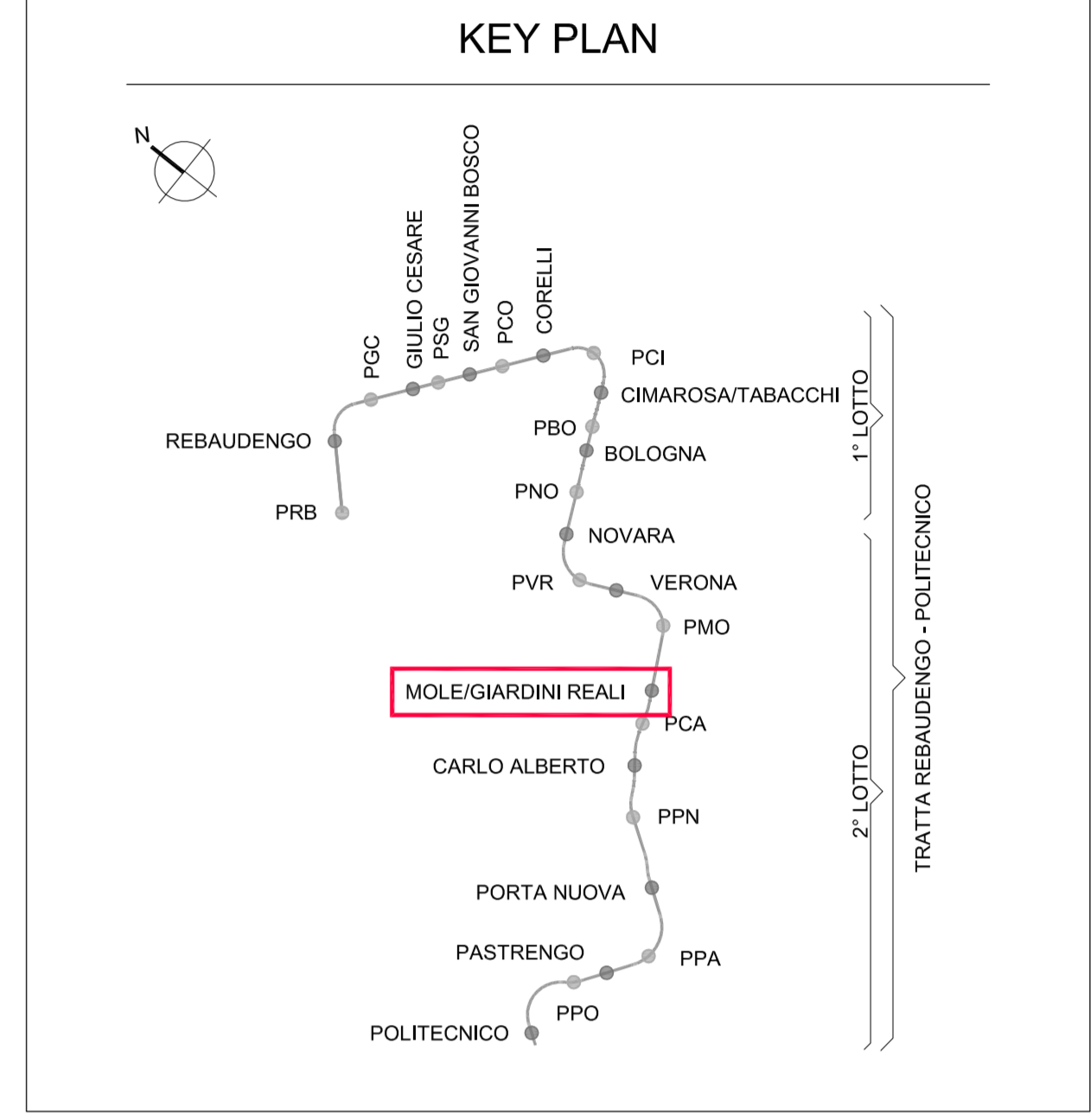


LEGENDA BARRIERE

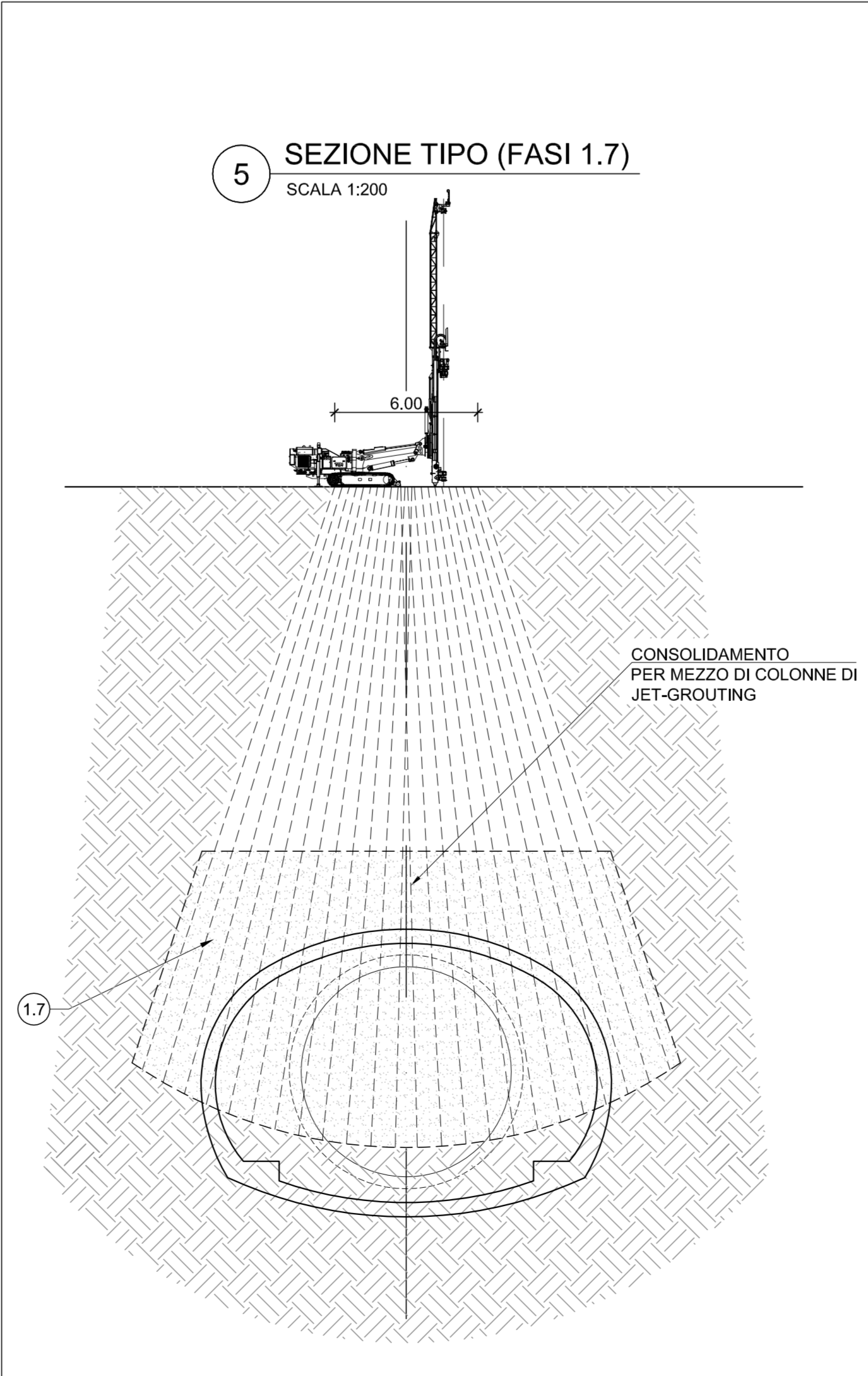
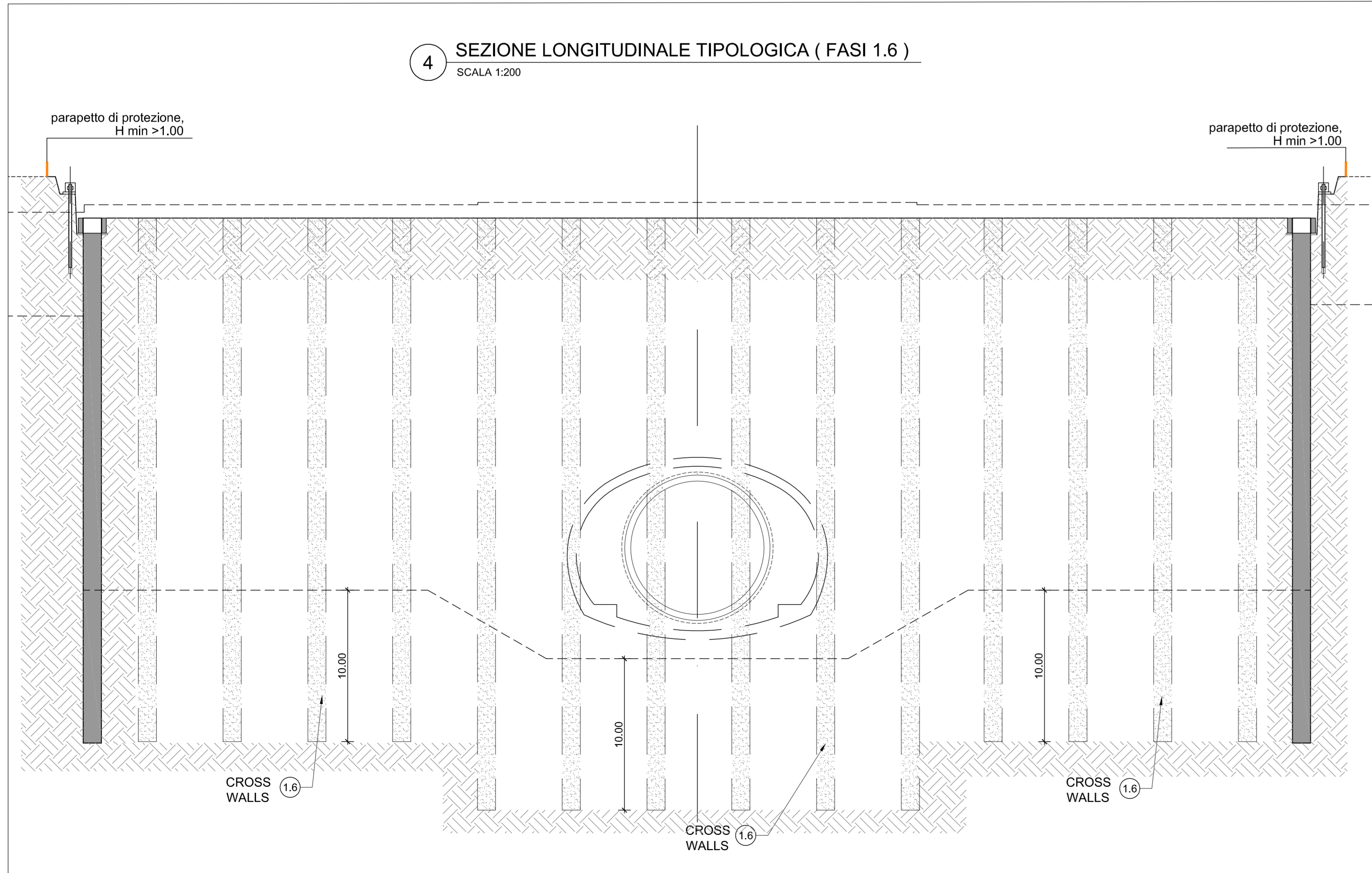
- New-jersey in PVC
- New-jersey in CLS con pannelli di collegamento in lamiera grecata
- New-jersey in CLS con lastre di polimetilmetacrilato estruso fonosorbente h=5.00m
- New-jersey in CLS con pannelli di collegamento in rete elettrosaldata
- Recinzioni con pannelli in rete elettrosaldata dotata di striscia ad alta visibilità
- Parapetto di protezione h=1m
- Barriera fonosorbente h=5.00m



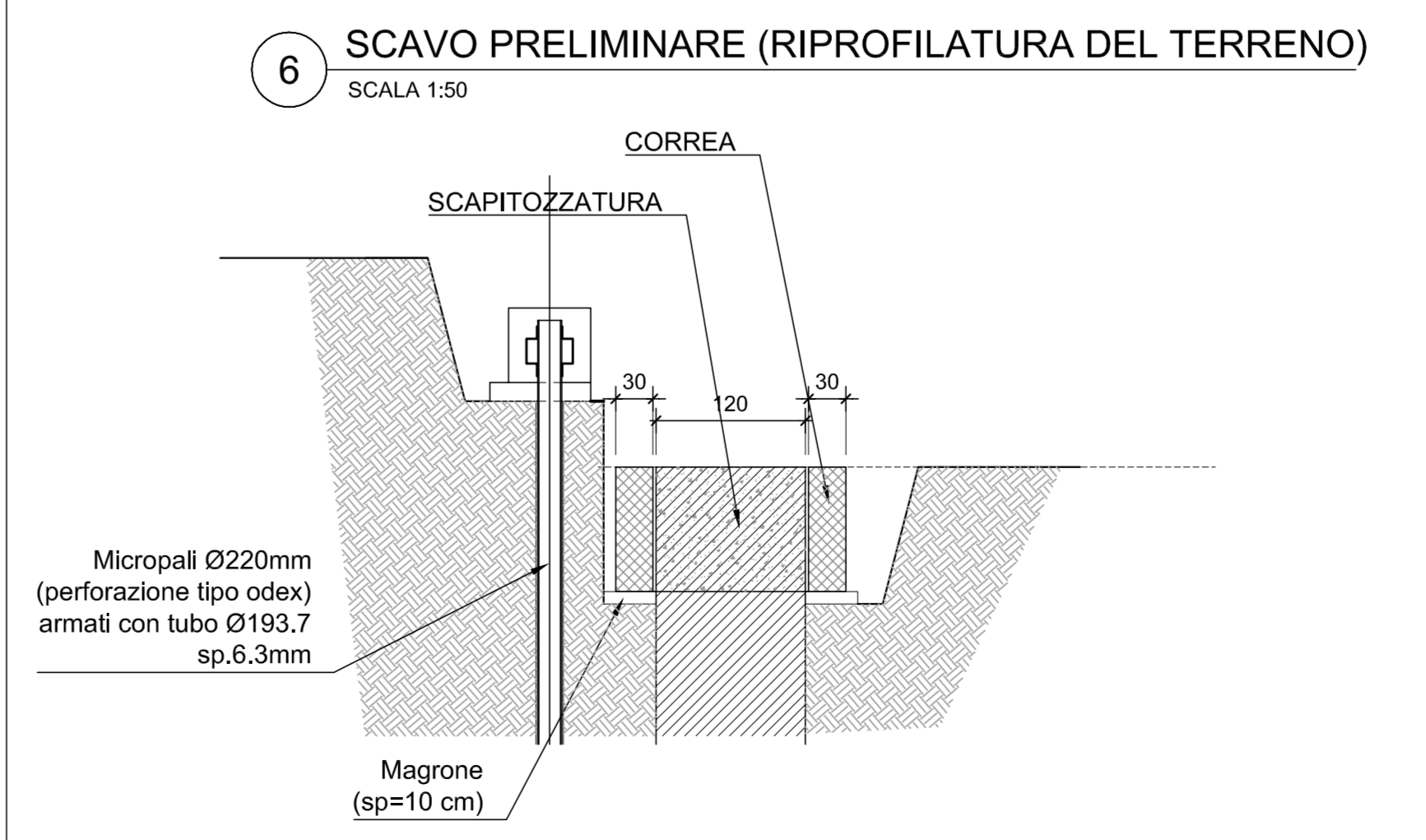
NOTA "A"
 NEL CORSO DEI LAVORI DOVRA' ESSERE GARANTITA LA MASSIMA SALVAGUARDIA DEGLI ACCESSI CARRAI E PEDONALI ALLE SINGOLE UNITA' IMMOBILIARI E PARTICELLE CATASTALI DOVRA' ESSERE, INOLTRE, SEMPRE GARANTITO IL TRANSITO PEDONALE IN ATTRAVERGAMENTO OLTRE A QUELLO VEICOLARE, OVE ESPRESSAMENTE PREVISTO, ANCHE CON L'ADOZIONE DI SOLUZIONI TEMPORANEE E IMPIEGO DI OPERE PROVVISORIE.

NOTA "B"
 L'IMPRESA ESECUTRICE DOVRA' PREVENTIVAMENTE DEFINIRE LA CANTIERIZZAZIONE AL CSE E AL D.L. NEL RISPETTO DEGLI INGOMBRI MASSIMI DI CANTIERE COSI' COME DEFINITI NELLA PRESENTE PLANIMETRIA, EVENTUALI LOCALI E TEMPORANEE ESIGENZE DI ALLARGAMENTO DELL'AREA DI CANTIERE DOVRA' ESSERE AUTORIZZATO DALLA D.L. E DA SPECIFICA ORDINANZA EMESSA DAL COMUNE DI TORINO.

- NOTE**
- Le fasi descritte, le geometrie proposte per i prescavi, le posizioni e geometrie delle asole di calaggio materiali, sono suscettibili di modifiche in funzione di esigenze logistiche di cantiere.
 - Le rampe di accesso agli scavi saranno definite nella successiva fase progettuale in funzione degli studi di cantierizzazione.
 - Le lavorazioni relative agli accessi di stazione possono essere anticipate in funzione di esigenze logistiche di cantierizzazione (disponibilità di aree, configurazione dell'area di cantiere, deviazione del traffico etc.). Tali lavorazioni possono procedere in parallelo alle realizzazioni delle strutture interne di stazione. Le operazioni di esecuzione dei micropali a supporto degli scavi possono precedere quelle degli scavi di stazione (Fase 2).



- FASE 0 - SPOSTAMENTO DEI SOTTOSERVIZI**
 0. Operazioni di scavo per l'individuazione e lo spostamento dei sottoservizi
- FASE 1 - OPERAZIONI PRELIMINARI - ESECUZIONE MICROPALI , DIAFRAMMI E CROSS WALLS**
- Operazioni preliminari, deviazione viabilità, deviazioni pubblici servizi, bonifica ordigni bellici superficiale e profonda, rimozione e potatura alberi.
 - Rimozione della pavimentazione esistente, esecuzione del prescavo secondo le indicazioni della Soprintendenza archeologica della Regione Piemonte.
 - Esecuzione degli scavi preliminari, sbancamenti e/o realizzazione delle paratie di micropali laddove necessario per la prossimita' di edifici e altre strutture interferenti (operazioni controllate secondo le indicazioni della Soprintendenza archeologica)
 - Esecuzione dei cordoli guida per i pannelli di paratia del corpo stazione.
 - Esecuzione dei pannelli di paratia perimetrali del corpo stazione
 - Esecuzione dei cross walls internamente al corpo stazione.
 - Esecuzione dall'alto dei trattamenti di consolidamento per mezzo di colonne di jet grouting del terreno in corrispondenza delle gallerie



MINISTERO DELLE INFRASTRUTTURE E DELLA MOBILITÀ SOSTENIBILI
STRUTTURA TECNICA DI MISSIONE

Mims
COMUNE DI TORINO
CITTA' DI TORINO

METROPOLITANA AUTOMATICA DI TORINO
LINEA 2 - TRATTA POLITECNICO - REBAUDENGO
PROGETTAZIONE DEFINITIVA
 Lotto Costruttivo 2: Bologna - Politecnico

PROGETTO DEFINITIVO
 DIREZIONE PROGETTAZIONE
 Responsabile Integratore Progettazione specialistica

INFRA.TO INFRASTRUTTURE PER IL MOBILITÀ
 INFRASTRAPORTI.TO S.r.l.

CANTIERIZZAZIONI
 STAZIONE MOLE-GIARDINI REALI
 FASE 1

ELABORATO	REV.	ES.	SCALA	DATA
MTL21A2D CANSNOT_002	0	1	1:1000	23/06/2023

AGGIORNAMENTI
 Fig. 1 di 1

REV.	DESCRIZIONE	DATA	REDATTO	CONTROL.	APPROV.	VEDUTO
0	EMISSIONE	31/03/23	IBC	Gp	FCO	RCI
1	EMISSIONE FINALE A SEGUITO DI VERIFICA PREVENTIVA	23/06/23	IBC	FR	FCO	RCI
-	-	-	-	-	-	-
-	-	-	-	-	-	-
-	-	-	-	-	-	-

LOTTO 2 | CARTELLA | 15.2 | 28 | MTL21A2D | CANSNOT002

STAZIONE APPALTANTE
 DIRETTORE DI DIVISIONE INFRASTRUTTURE E MOBILITÀ
 Ing. R. Bertasio

RESPONSABILE UNICO DEL PROCEDIMENTO
 Ing. A. Srozzero