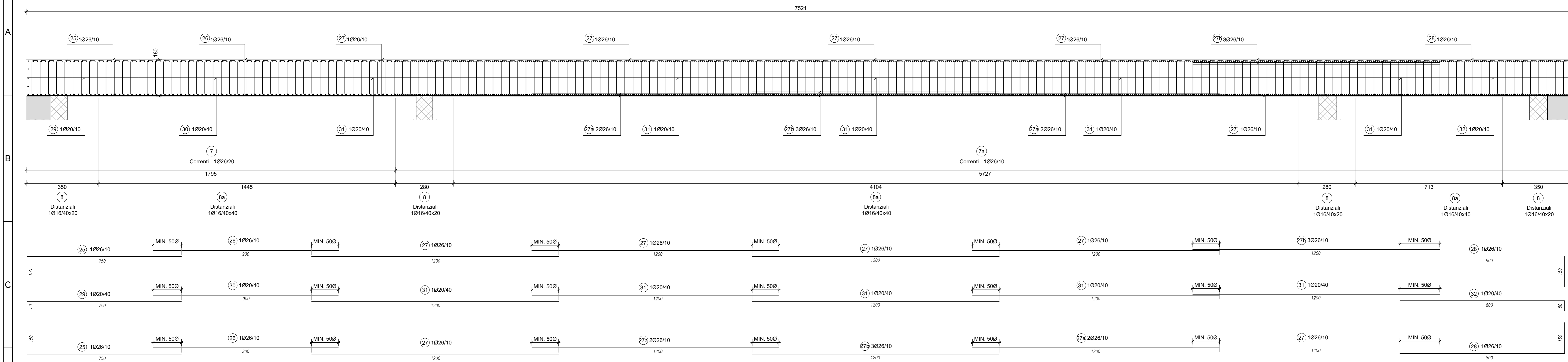
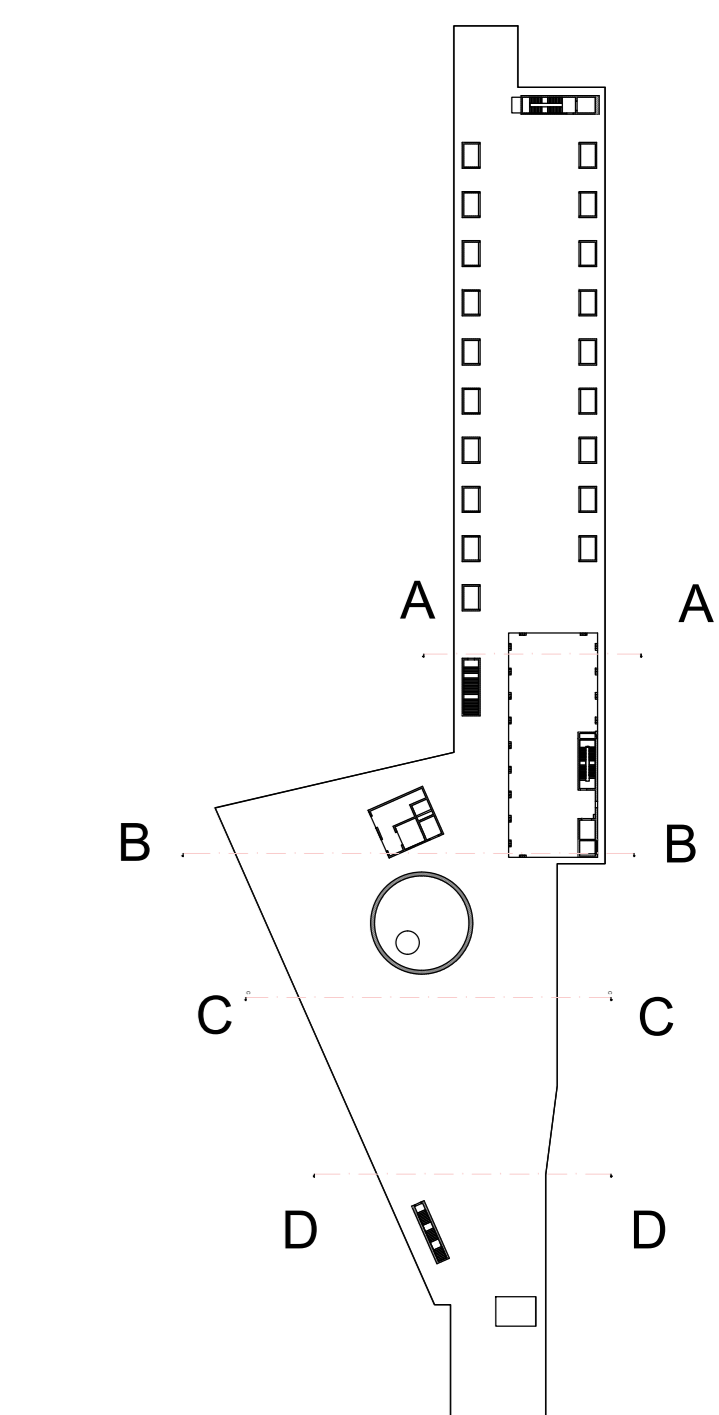


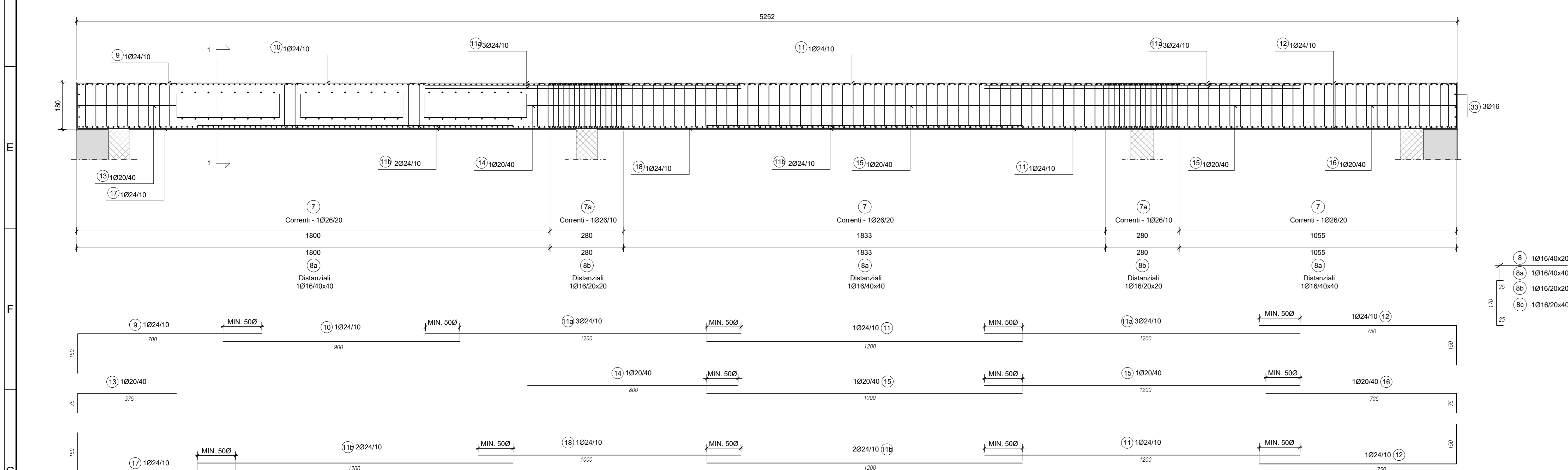
ARMATURA SOLETTA DI COPERTURA - SEZIONE B
scala 1:75



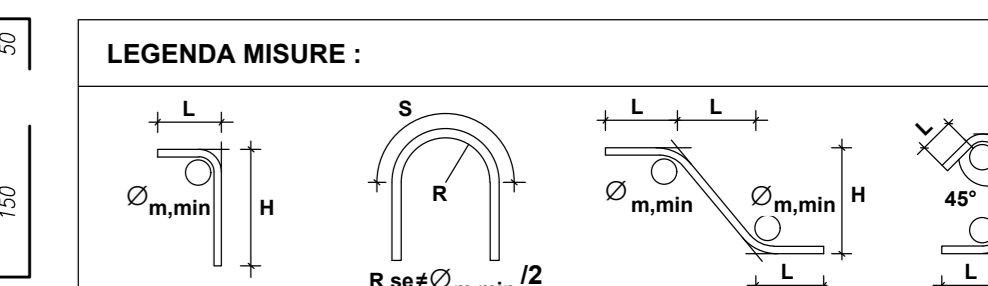
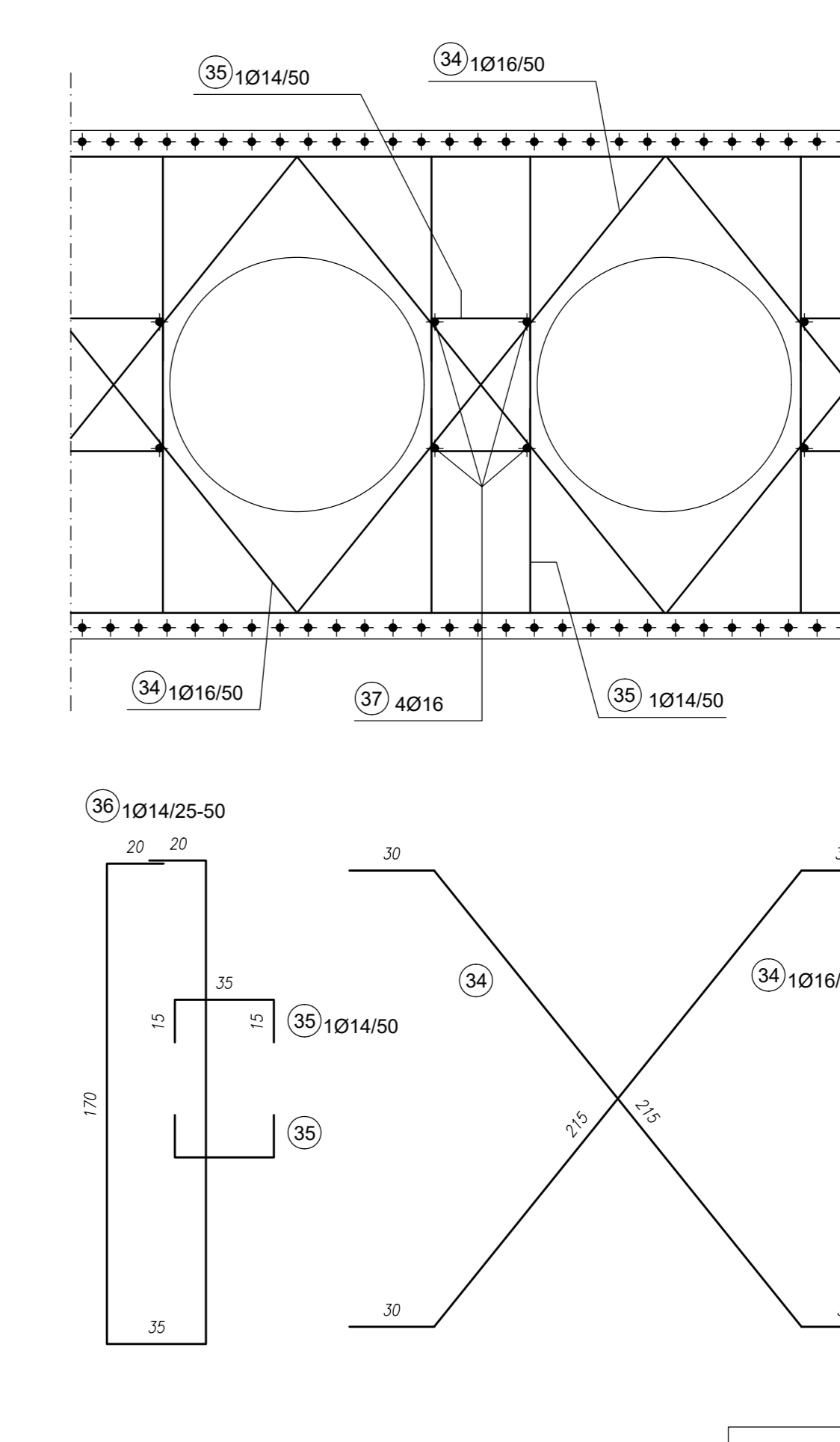
PIANTA CHIAVE



ARMATURA SOLETTA DI COPERTURA - SEZIONE C
scala 1:75



SEZIONE 1-1 scala 1:75



LEGENDA MISURE:

Diametro piegature $\phi_{m, \min}$:

Barra ≤ 16	$\phi_{m, \min} = 4 \phi$
Barra > 16	$\phi_{m, \min} = 7 \phi$

MATERIALI:

CALCESTRUZZI

MAGRONE C12/15
Classe di esposizione: X0

DIAFRAMMI
C25/30
Classe di esposizione: XC2
Classe di consistenza: S3
Rapporto A/C: ≥ 0.60
Dosaggio minimo cemento: 300 kg/m^3
Diametro massimo aggregati: 25 mm

STRUTTURE INTERNE
C30/37
Classe di esposizione: XC3
Classe di consistenza: S4
Rapporto A/C: ≥ 0.55
Dosaggio minimo cemento: 320 kg/m^3
Diametro massimo aggregati: 20 mm

STRUTTURE FUORI TERRA
C30/37
Classe di esposizione: XC3
Classe di consistenza: S4
Rapporto A/C: ≥ 0.55
Dosaggio minimo cemento: 320 kg/m^3
Diametro massimo aggregati: 20 mm

Classe di esposizione ambientale del calcestruzzo secondo la Norma UNI 11104:2016 corrispondenti alle linee guida UNI EN 206-1.

GROUT DI SIGILLATURA
f'c min = 40 N/mm²

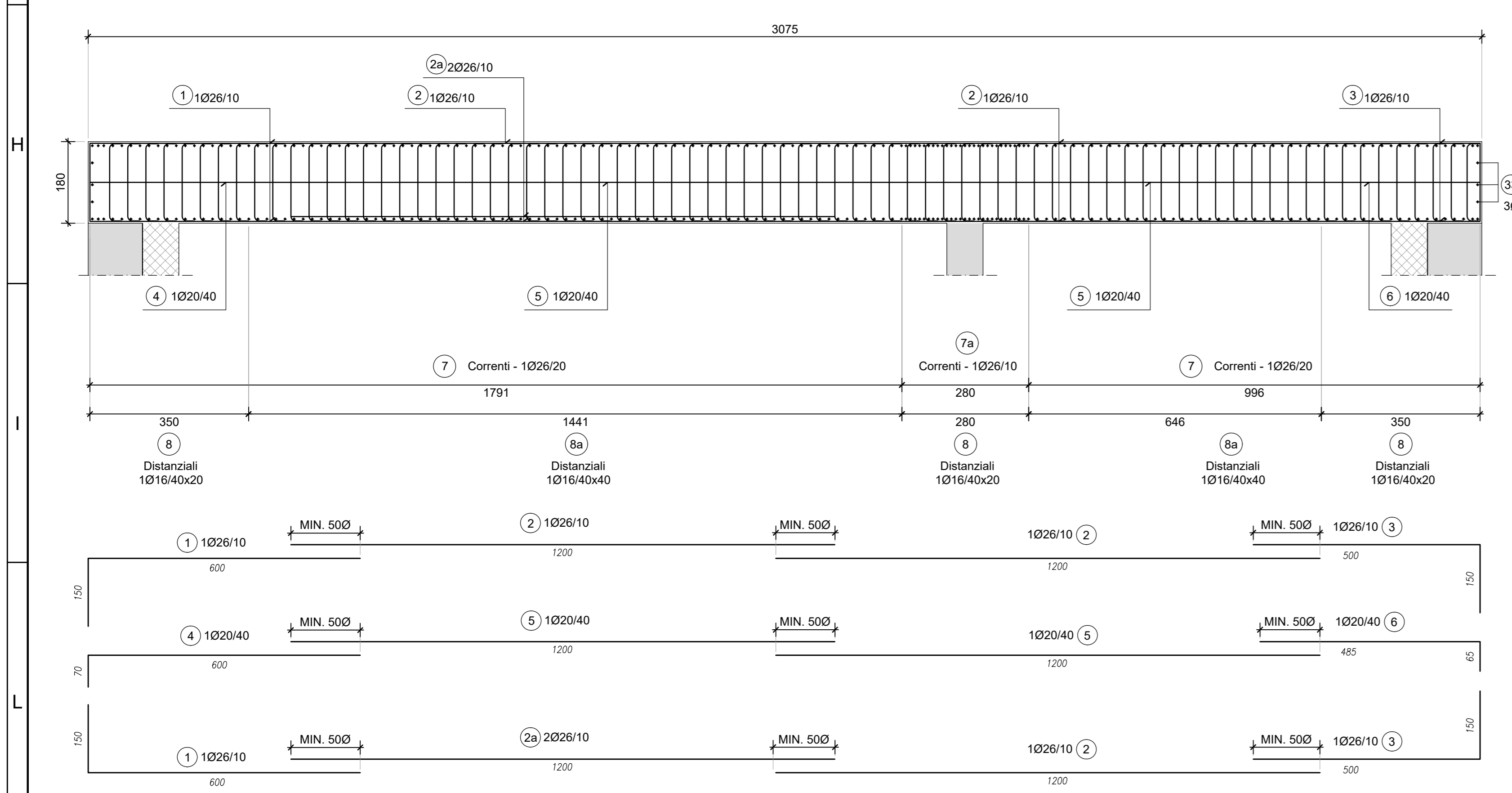
ACCIAI DA C.A.
Barre $\phi \leq 28 \text{ mm}$: B450C
f_{yk} $\geq 450 \text{ N/mm}^2$
Reti e tralicci elettrosaldati: f_{yk} $\geq 540 \text{ N/mm}^2$
1.15 \times (R) f_{yk} < 1.35
(Ag) f_{yk} $\geq 7.5\%$

ACCIAI DI CARPENTERIA
S355J0 f_{yk} $\geq 355 \text{ N/mm}^2$
f_{tk} $\geq 510 \text{ N/mm}^2$

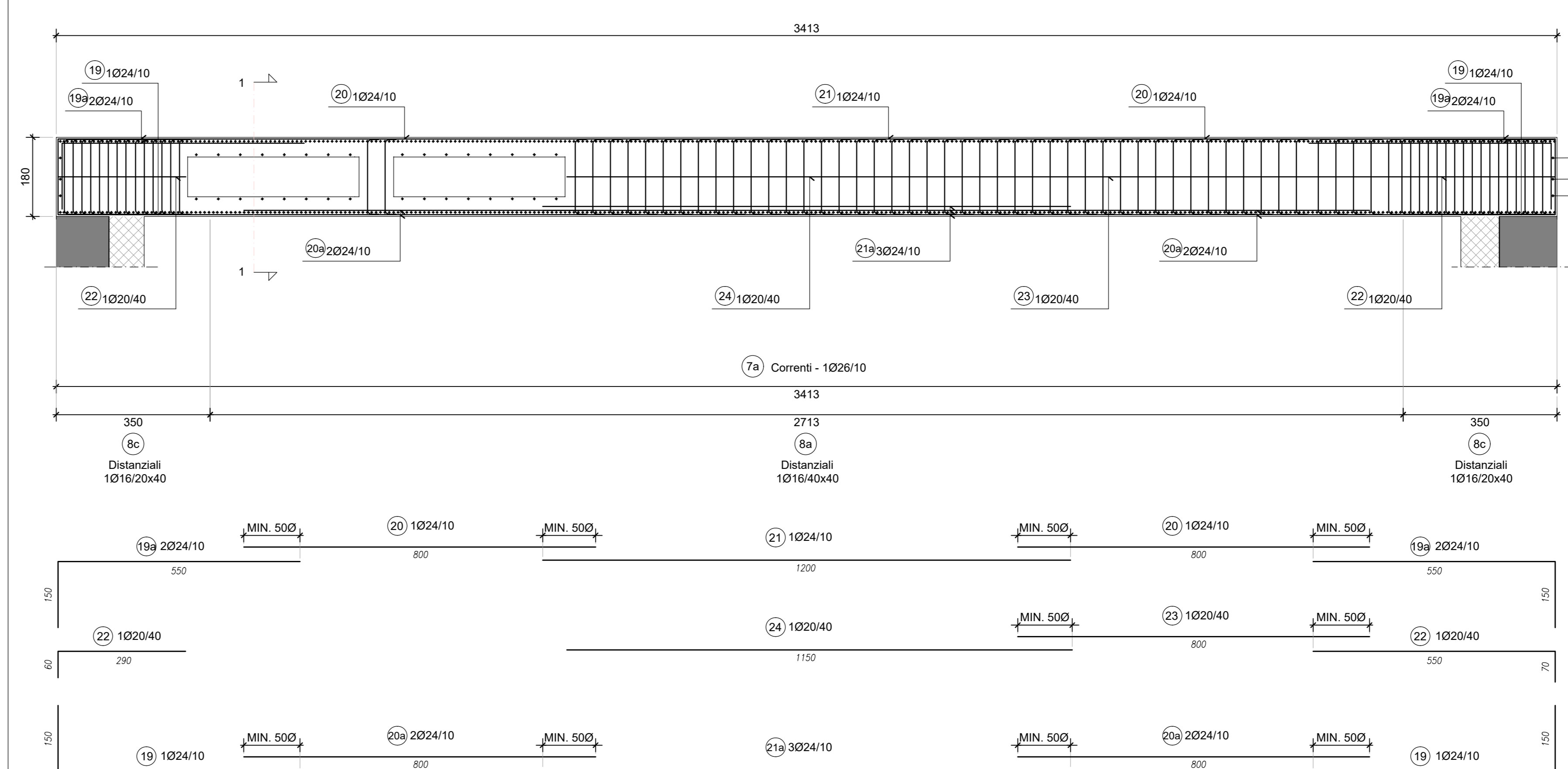
Elemento	Copriferro minimo (mm)
DIAFRAMMI	75
FONDAZIONE E STRUTTURE INTERNE	50
STRUTTURE FUORI TERRA	45

RESISTENZA AL FUOCO
STRUTTURE INTERNE: REI 120

ARMATURA SOLETTA DI COPERTURA - SEZIONE A
scala 1:75



ARMATURA SOLETTA DI COPERTURA - SEZIONE D
scala 1:75



MINISTERO DELLE INFRASTRUTTURE E DELLA MOBILITÀ SOSTENIBILI
STRUTTURA TECNICA DI MISSIONE

Mims
COMUNE DI TORINO
CITTA' DI TORINO

METROPOLITANA AUTOMATICA DI TORINO
LINEA 2 - TRATTA POLITECNICO - REBAUDENGO
PROGETTAZIONE DEFINITIVA
Lotto Costruttivo 1: Rebaudengo - Bologna

PROGETTO DEFINITIVO

DIRETTORE PROGETTAZIONE: Ing. R. Crova
IL PROGETTISTA: Ing. F. Rizzo

INFRA.TO INFRASTRUTTURE PER LA MOBILITÀ
INFRASTRASPORTI.TO S.r.l.

DEPOSITO OFFICINA REBAUDENGO - STRUTTURALE
TIPOLOGICO ARMATURE
SOLETTA DI COPERTURA

ELABORATO	REV.	SCALA	DATA
MTL2T1A1DSTRDRBT	013	0 1	1:75 30/11/2022

AGGIORNAMENTI

REV.	DESCRIZIONE	DATA	REDAATTO	CONTROL.	APPROV.	VISTO
0	EMISSIONE	18/01/22	ASO	ECA	FRI	RCR
1	Emissione finale a seguito di verifica preventiva	30/11/22	ASO	ECA	FRI	RCR

STAZIONE APPALTANTE
DIRETTORE DI DIVISIONE INFRASTRUTTURE E MOBILITÀ
Ing. R. Bertasio

RESPONSABILE UNICO DEL PROCEDIMENTO
Ing. A. Strozziro