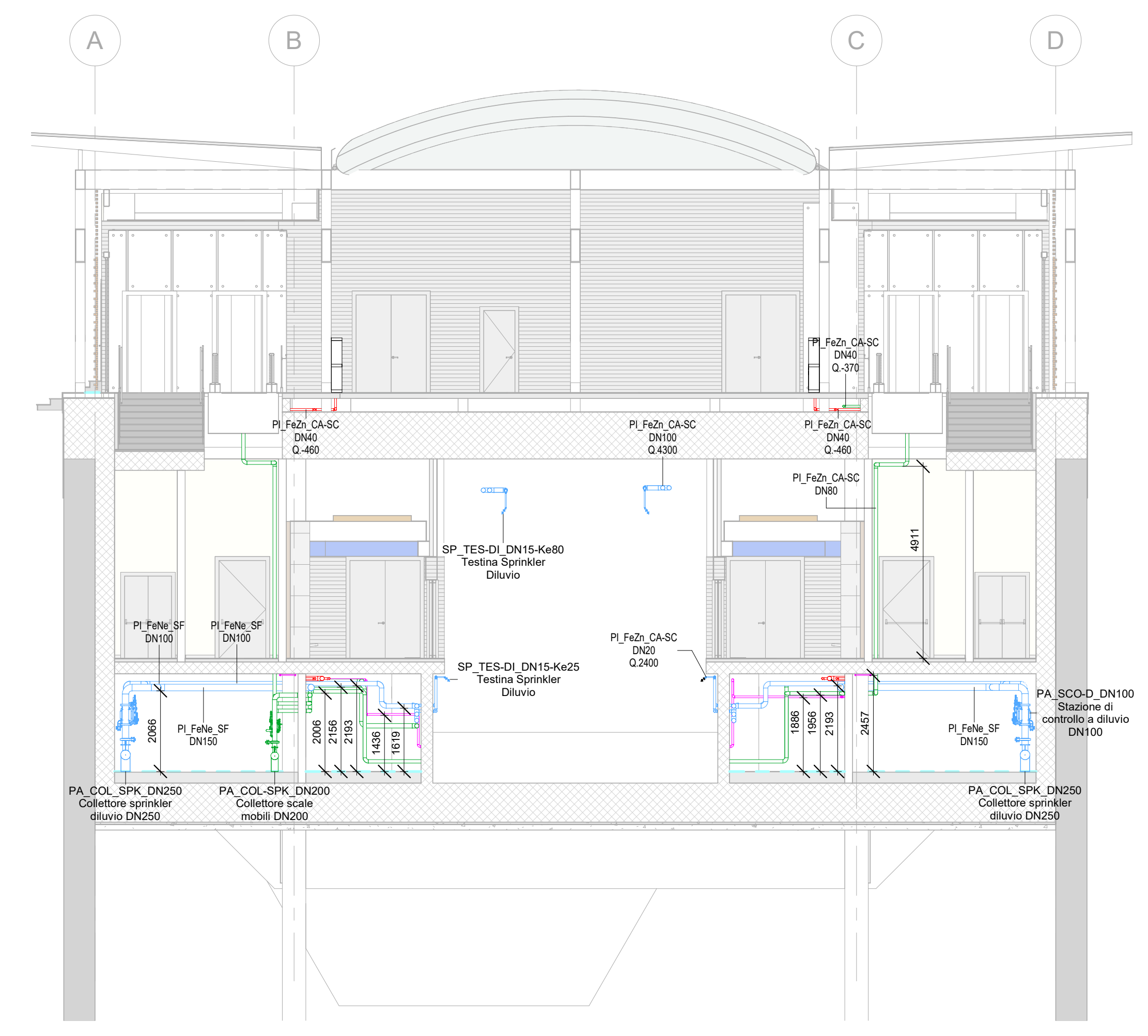
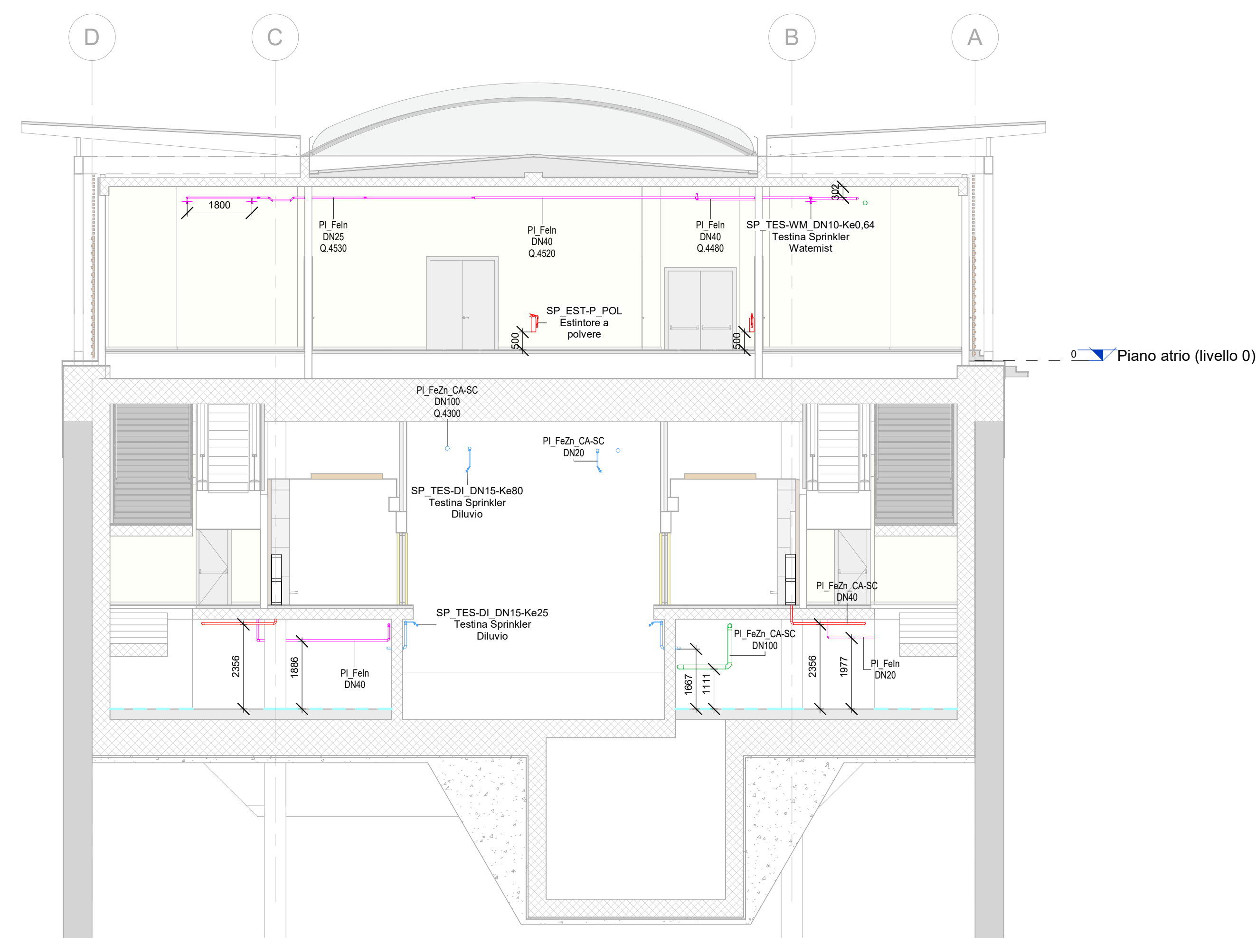


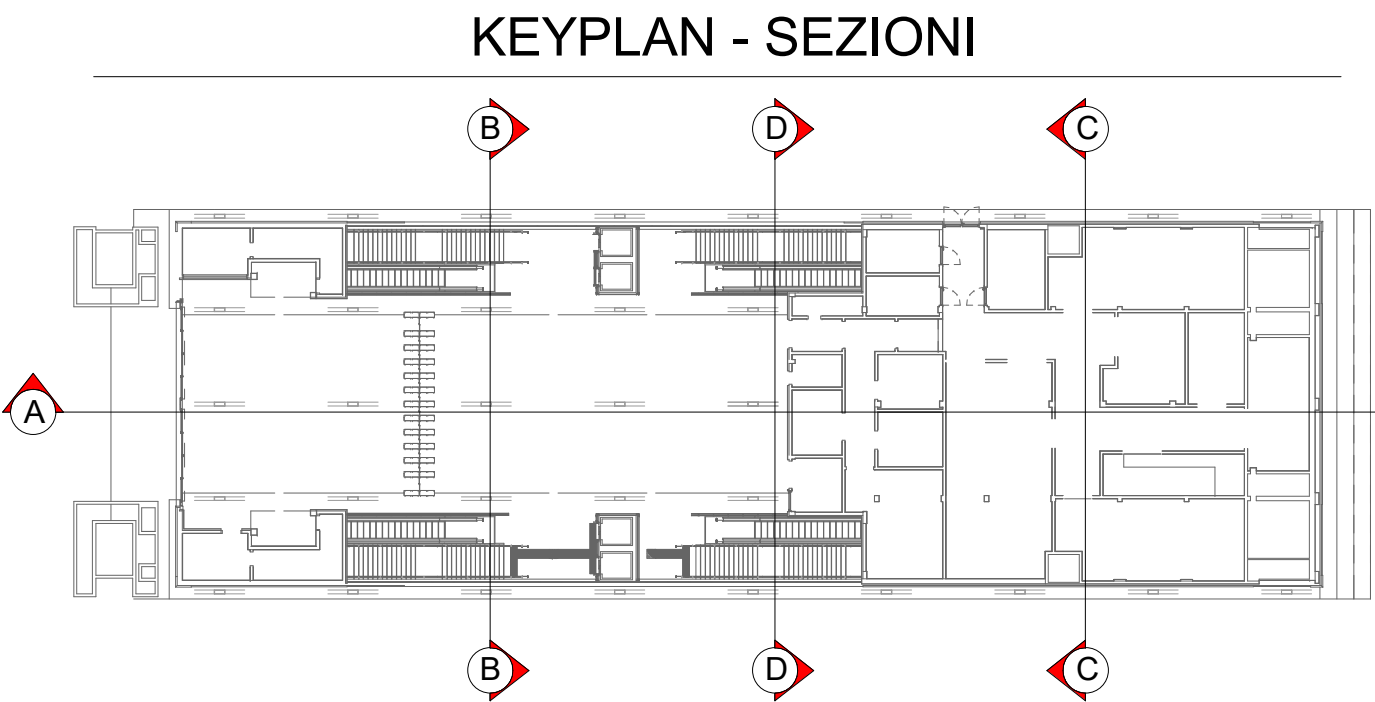
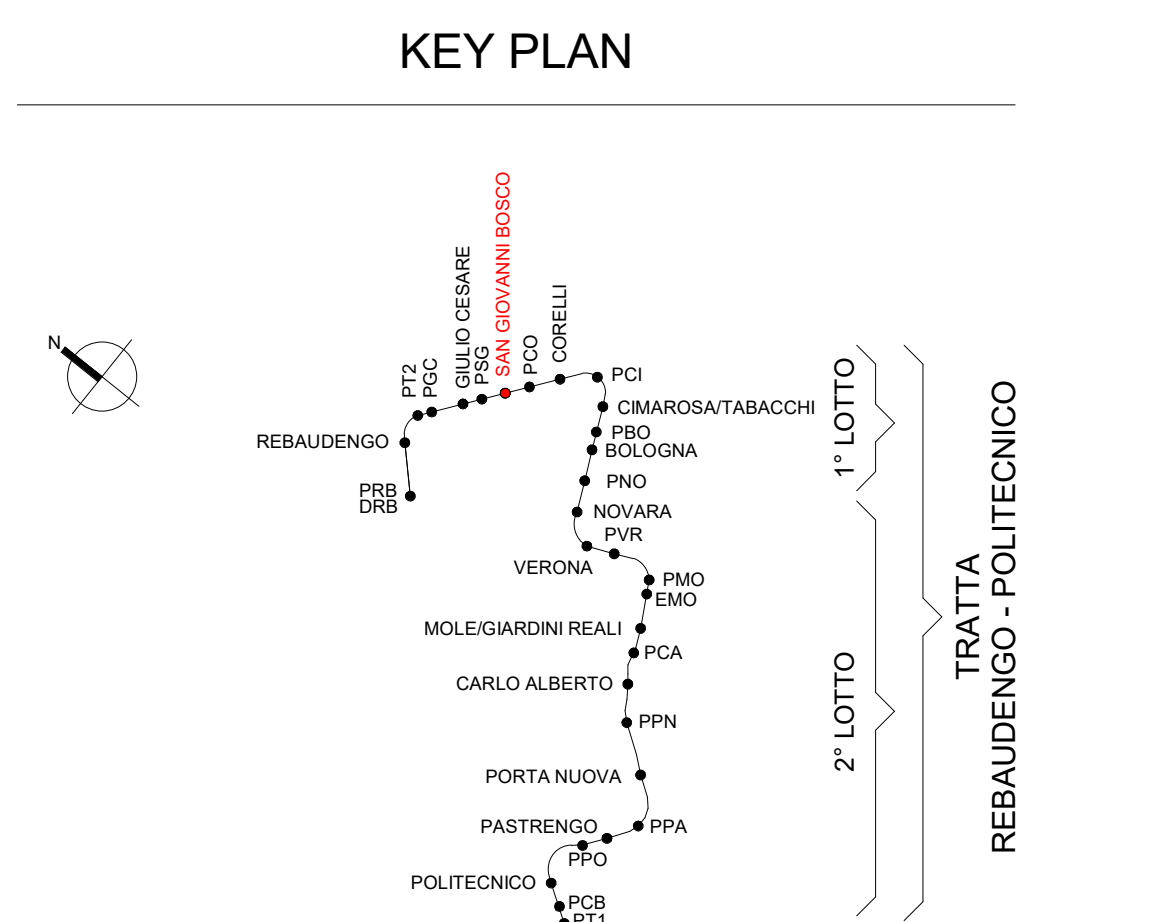
1 Sezione A-A - Longitudinale - Impianto antincendio
1 : 100



2 Sezione B-B - Trasversale - Impianto antincendio
1 : 100



3 Sezione C-C - Trasversale - Impianto antincendio
1 : 100



IMPIANTO			TUBAZIONI	
Colore	Abbreviazione	Descrizione	Codice Identità	Descrizione
	A-DIL	Circolo diluivo	PI_FeIn	Acciaio inox
	A-SPU	Sprinkler a umido	PI_FeZn_CA-SC	Acciaio zincato a caldo, scanalato
	A-IDR	Circolo idranti	PI_FeNe_SF*	Acciaio nero, a saldare/flettato
	A-WMI	Circolo watermist	PI_FeAD-P	Freddi liquidi in pressione
	I-AFS	Carico vasca antincendio	PI_FeZn_CA-FI	Acciaio zincato a caldo, flettato
	A-DAC	Distribuzione acqua		* le tubazioni in acciaio nero sono verniciate RAL 2007

ETICHETTA TUBI (estesa)		
Codice Identità tubazione		
Diametro nominale (tubi metallici)		
Diametro esterno (tubi plastici)		
Quota di fondo tubazione in mm		
PI_FeZn_CA-SC	DN 100 DE 125	Q.3300 mm

SIMBOLO	Codice Identità	Descrizione
	SP_EST-P_POL	Estintore portatile a polvere
	SP_EST-P_CO2	Estintore portatile a CO2
	SP_EST-CAR_POL	Estintore carrellato a polvere
	SP_EST-CAR_CO2	Estintore carrellato a CO2
	SP_IDR-E_UNI70	Idrante esterno UNI70
	SP_ARM_UNI45	Armadio UNI45
	SP_AMO_VS-D	Attacco per motopompa VV.F. a vista doppio attacco
	SP_TES-WM	ER010 k60,64 ER010 k60,06 Erogatore sprinkler watermist protezione ambiente Erogatore sprinkler watermist protezione sottopavimento
	SP_TES-DI	ER015 k60 ER015 k625 Erogatore sprinkler per diluivo via di corsa treno sopra banchina Erogatore sprinkler per diluivo per via di corsa treno sotto-banchina
	SP_TES-P	ER015 k60 Erogatore sprinkler pendenti
	PR-UNI_REI120	Attraversamento REI120
	PR-UNI_REI60	Attraversamento REI60

MINISTERO DELLE INFRASTRUTTURE E DELLA MOBILITÀ SOSTENIBILI
STRUTTURA TECNICA DI MISSIONE

Mims
COMUNE DI TORINO

CITTA' DI TORINO

METROPOLITANA AUTOMATICA DI TORINO
LINEA 2 - TRATTA POLITECNICO - REBAUDENGO
PROGETTAZIONE DEFINITIVA
Lotto Costruttivo 1: Rebaudengo - Bologna

PROGETTO DEFINITIVO		IL PROGETTISTA	
DIRETTORE PROGETTAZIONE Ingegneria Integrata Ingegneri specializzati		INFRA.TO INFRASTRUTTURE S.p.A. INFRA TRASPORTI.TO S.r.l.	
IMPIANTI NON DI SISTEMA - STAZIONE SAN GIOVANNI BOSCO IMPIANTO ANTINCENDIO SEZIONE TRASVERSALE E LONGITUDINALE			
ELABORATO		REV.	SCALA
MTL2T1A1D IANSSGT004		0 2	1 : 100
AGGIORNAMENTI			
REV.	DESCRIZIONE	DATA	REDAIT/CONTROL/APPROV./VISTO
0	Emissione	31/03/2022	PVA AGH FAZ RCR
1	Emissione finale a seguito di verifica preventiva	15/12/2022	PVA AGH FAZ RCR
2	Emissione finale a seguito di verifica preventiva	10/03/2023	PVA FAZ FAZ RCR

LOTTO 1	CARTELLA	12.2.3	28	MTL2T1A1D	IANSSGT004
STAZIONE APPALTANTE					
COMITATO DI PROIEZIONE INFRASTRUTTURE E MOBILITÀ					
Ing. R. Bertasio					
RESPONSABILE UNICO DEL PROCESSIONE Ing. A. Strazzerio					