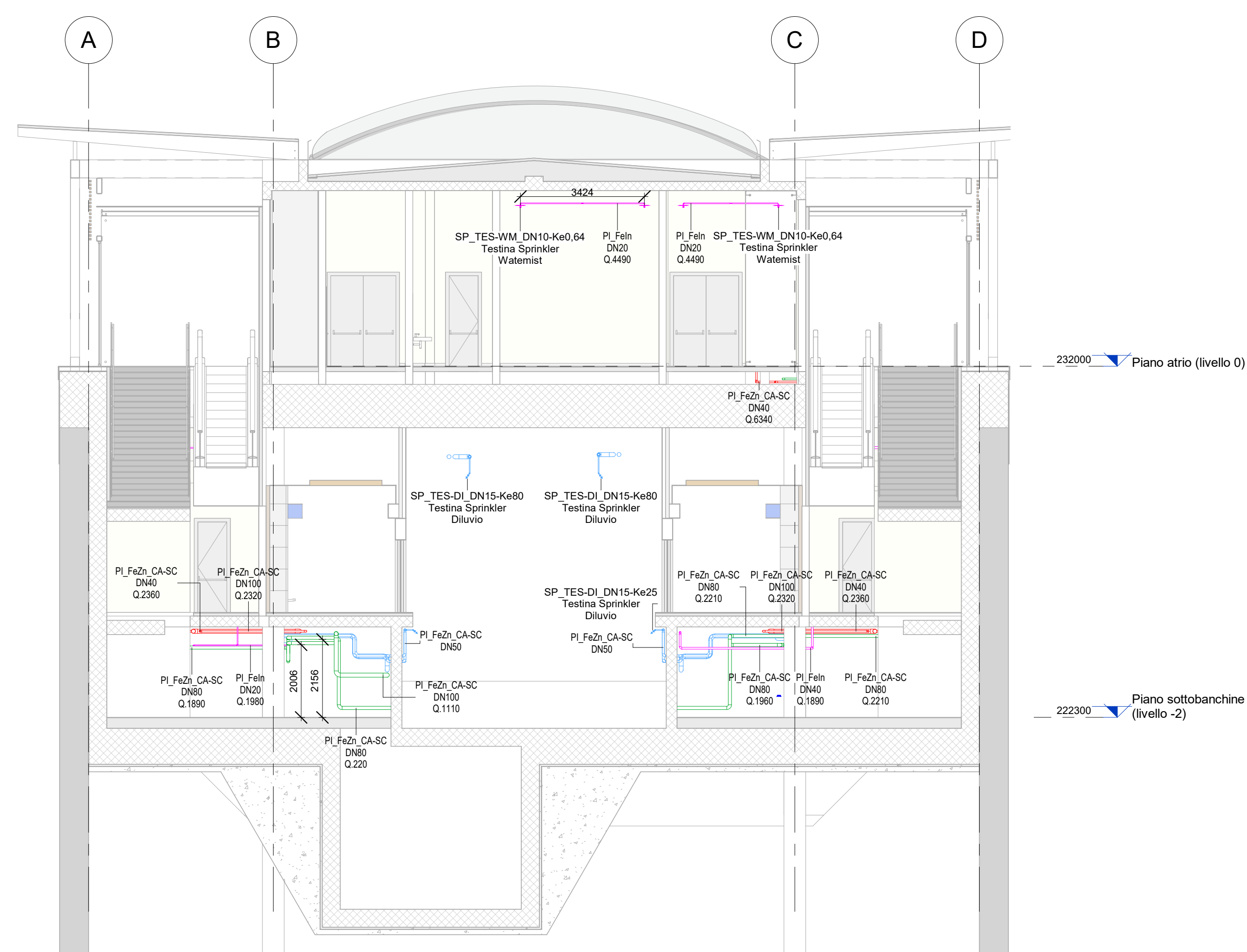
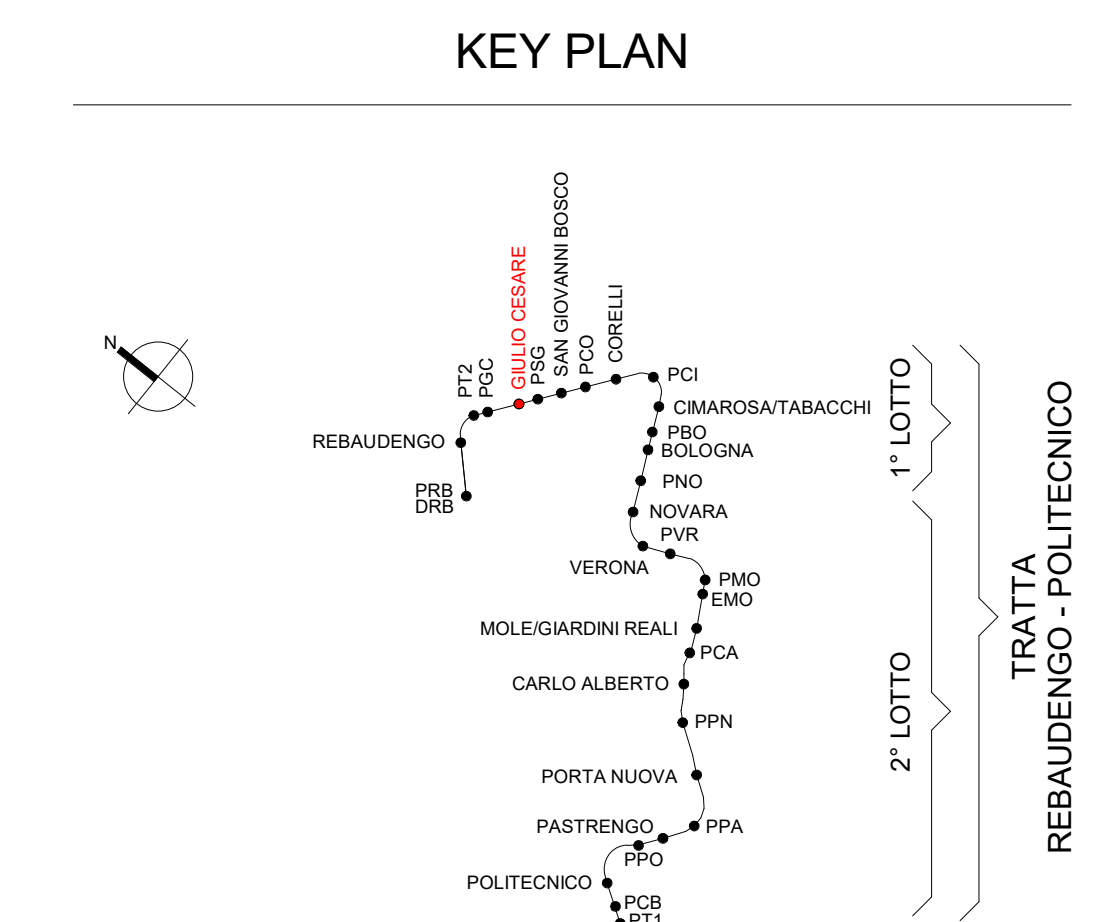


1 Sezione A-A - Longitudinale - Impianto antincendio
1 : 100



2 Sezione B-B - Trasversale - Impianto antincendio
1 : 100

Legenda Antincendio				
IMPIANTO			TUBAZIONI	
Colore	Abbreviazione	Descrizione	Codice Identità	Descrizione
	A-DIL	Circolo diluivo	PL_FeIn	Acciaio inox
	A-SPU	Sprinkler a umido	PL_FeZn_CA-SC	Acciaio zincato a caldo, scanalato
	A-IDR	Circolo idranti	PL_FeNe_SF*	Acciaio nero, a saldabilità migliorata
	A-WMI	Circolo watermist	PL_FeZn_CA-FI	Acciaio zincato a caldo, filettato
	I-AFS	Circo vasca antincendio		
	A-DAC	Disinfezione acqua		* In tubazioni in acciaio nero sono verniciate RAL 3009

ETICHETTA TUBI (estesa)		
Codice Identità tubazione		
Diametro nominale (tubi metallici)		
Diametro esterno (tubi plastici)		
Quota di fondo tubazione in mm		
PL_FaZn_CA-SC	DN 100	Q.3300 mm
	DE 125	

SIMBOLO	Codice Identità	Descrizione
	SP_EST-P_POL	Estintore portatile a polvere
	SP_EST-P_CO2	Estintore portatile a CO2
	SP_EST-CAR_POL	Estintore carrellato a polvere
	SP_EST-CAR_CO2	Estintore carrellato a CO2
	SP_IDR-E_UNI70	Idrante esterno UNI70
	SP_ARM_UNI45	Armadio UNI45
	SP_ARM_VS-D	Attacco per motopompa V.V.F. a vista doppio attacco
	SP_TES-WM	ERogatore sprinkler per diluivo via di corsa treno sopra banchina ERogatore sprinkler per diluivo via di corsa treno sotto-banchina
	SP_TES-DI	ERogatore sprinkler per diluivo via di corsa treno sopra banchina ERogatore sprinkler per diluivo via di corsa treno sotto-banchina
	SP_TES-P	ERogatore sprinkler pendente
	PR_UNI_REI120	Attraversamento REI120
	PR_UNI_REI160	Attraversamento REI160

MINISTERO DELLE INFRASTRUTTURE E DELLA MOBILITÀ SOSTENIBILI
STRUTTURA TECNICA DI MISSIONE

Mims
COMUNE DI TORINO

METROPOLITANA AUTOMATICA DI TORINO
LINEA 2 - TRATTA POLITECNICO - REBAUDENGO
PROGETTAZIONE DEFINITIVA
Lotto Costruttivo 1: Rebaudengo - Bologna

PROGETTO DEFINITIVO		IL PROGETTISTA	
DIRETTORE PROGETTAZIONE Ingegnere	Ing. R. Crivà C.A.T. S.p.A. via Maresca 10 00198 Roma Tel. 06/5750000	ING. F. AZZURRO C.A.T. S.p.A. via Maresca 10 00198 Roma Tel. 06/5750000	INFRA.TO INFRASTRUTTURE PER LA MOBILITÀ INFRA TRASPORTI.TO S.r.l.

IMPIANTI NON DI SISTEMA - STAZIONE GIULIO CESARE
IMPIANTO ANTINCENDIO
SEZIONE TRASVERSALE E LONGITUDINALE

ELABORATO	REV.	INT.	EST.	SCALA	DATA
MTL2T1A1D IANSGCT004	0	2		1 : 100	10/03/2023

Fig. 1 di 1

REV.	DESCRIZIONE	DATA	REDATTO	CONTROL.	APPROV.	VISTO
0	EMISSIONE	31/03/2022	PVA	AGH	FAZ	RCR
1	Emissione finale a seguito di verifica preventiva	15/12/2022	PVA	AGH	FAZ	RCR
2	Emissione finale a seguito di verifica preventiva	10/03/2023	PVA	FAZ	FAZ	RCR

STAZIONE APPALTANTE			
LOTTO 1	CARTELLA	12.2.2	28
MTL2T1A1D		IANSGCT004	
COMITATO DI PROIEZIONE INFRASTRUTTURE E MOBILITÀ Ing. R. Bertasio			
RESPONSABILE UNICO DEL PROCEDIMENTO Ing. A. Strazzerio			