

02 - Level -1 - Sprinkler watermist - Zona 4  
1:100

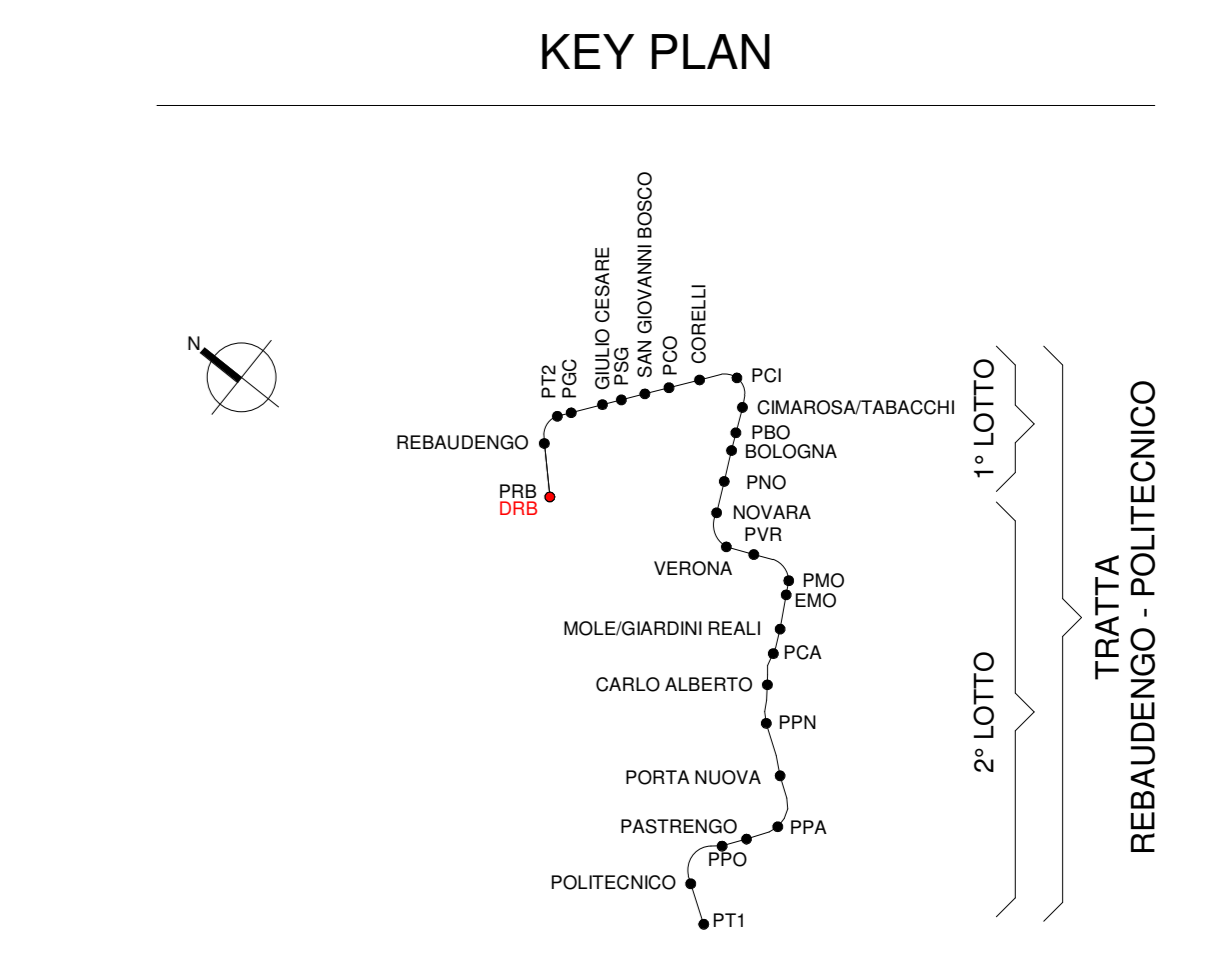
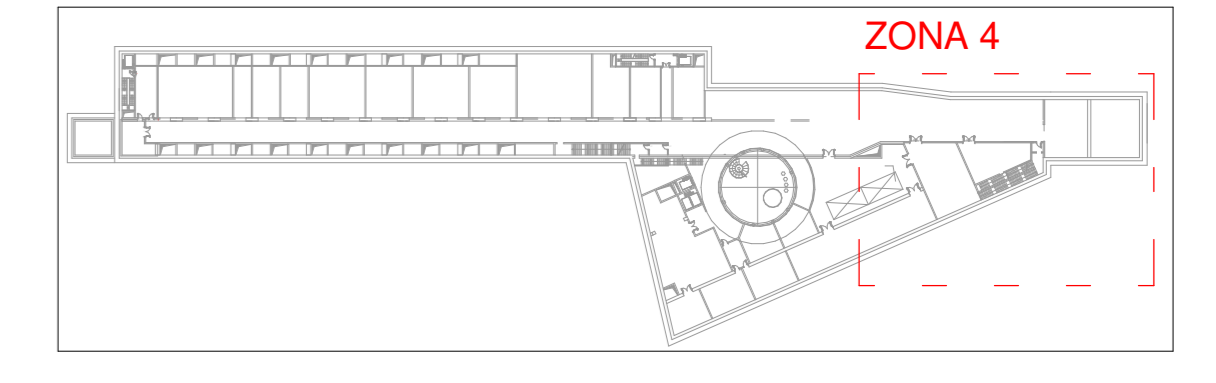
### LEGENDA TUBAZIONI ANTINCENDIO

| Colori | IMPIANTO | Descrizione        | TUBAZIONI     | Descrizione                      |
|--------|----------|--------------------|---------------|----------------------------------|
| ...    | A-CL     | Circolo chiavi     | PI_Fehn       | Accesso rete                     |
| ...    | A-SPU    | Spina in unido     | PI_Fehn_CA-SC | Accesso canale a caldo, scandole |
| ...    | A-GR     | Circolo avvolto    | PI_Fehn_SC    | Accesso rete, scandole           |
| ...    | A-AM     | Circolo avvitato   | PI_Fehn_P     | Piedipiastre a pressione         |
| ...    | A-MS     | Circolo avvitato   | PI_Fehn_SCMS  | Accesso scandole in              |
| ...    | A-SAS    | Circolo per parete |               |                                  |

ETICHETTA TUBAZIONE:

### LEGENDA SIMBOLI ANTINCENDIO SPRINKLER WATERMIST

| SIMBOLO  | SPRINKLER               | DIR. SISTEMI  | ABBREVIAZIONE SETTORI |
|----------|-------------------------|---------------|-----------------------|
| [Symbol] | SPRINKLER WATERMIST OH1 | SP_TES_MW-OH1 | -                     |
| [Symbol] | SPRINKLER WATERMIST OH3 | SP_TES_MW-OH3 | -                     |



### TUBAZIONE INOX AISI 316L

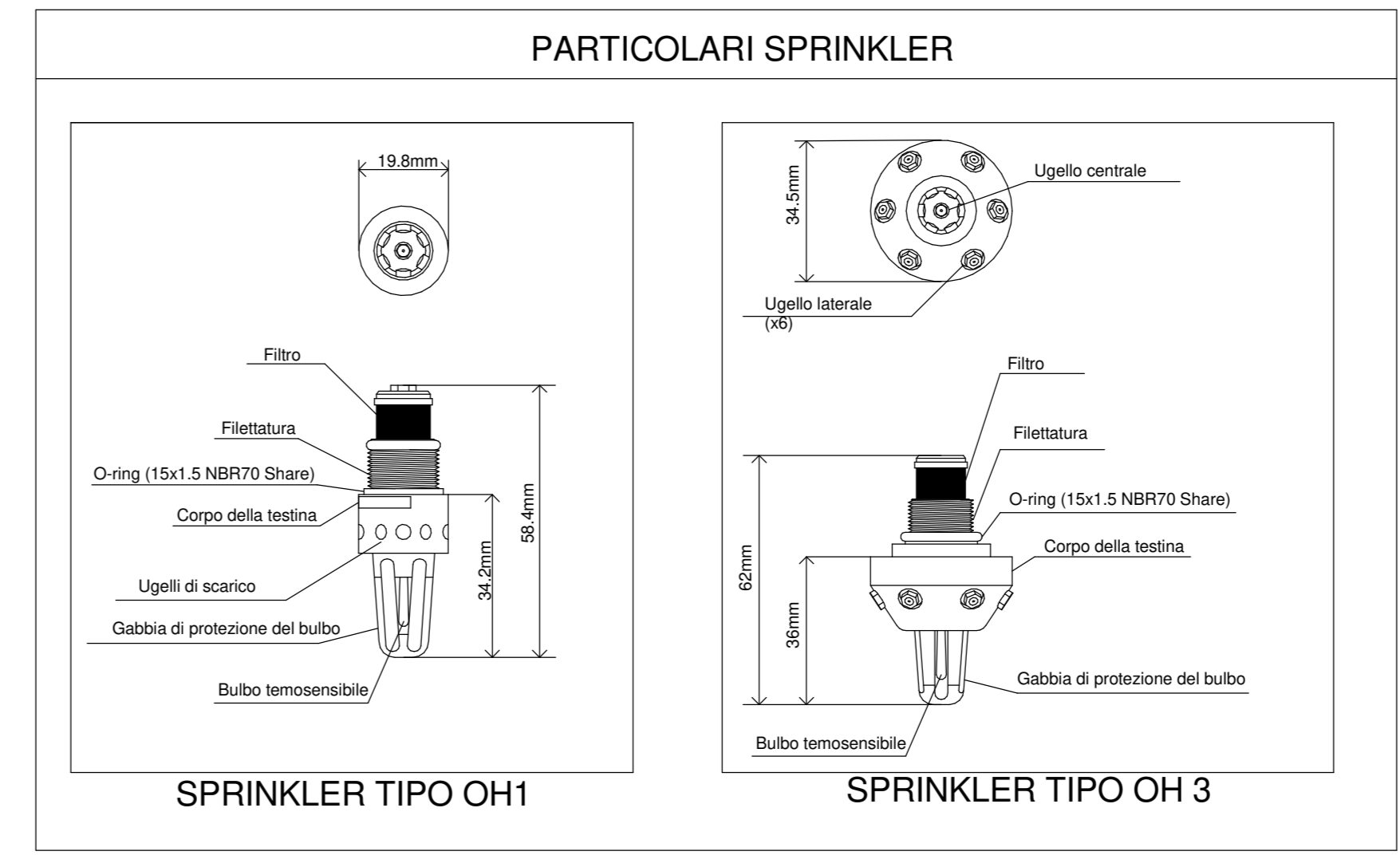
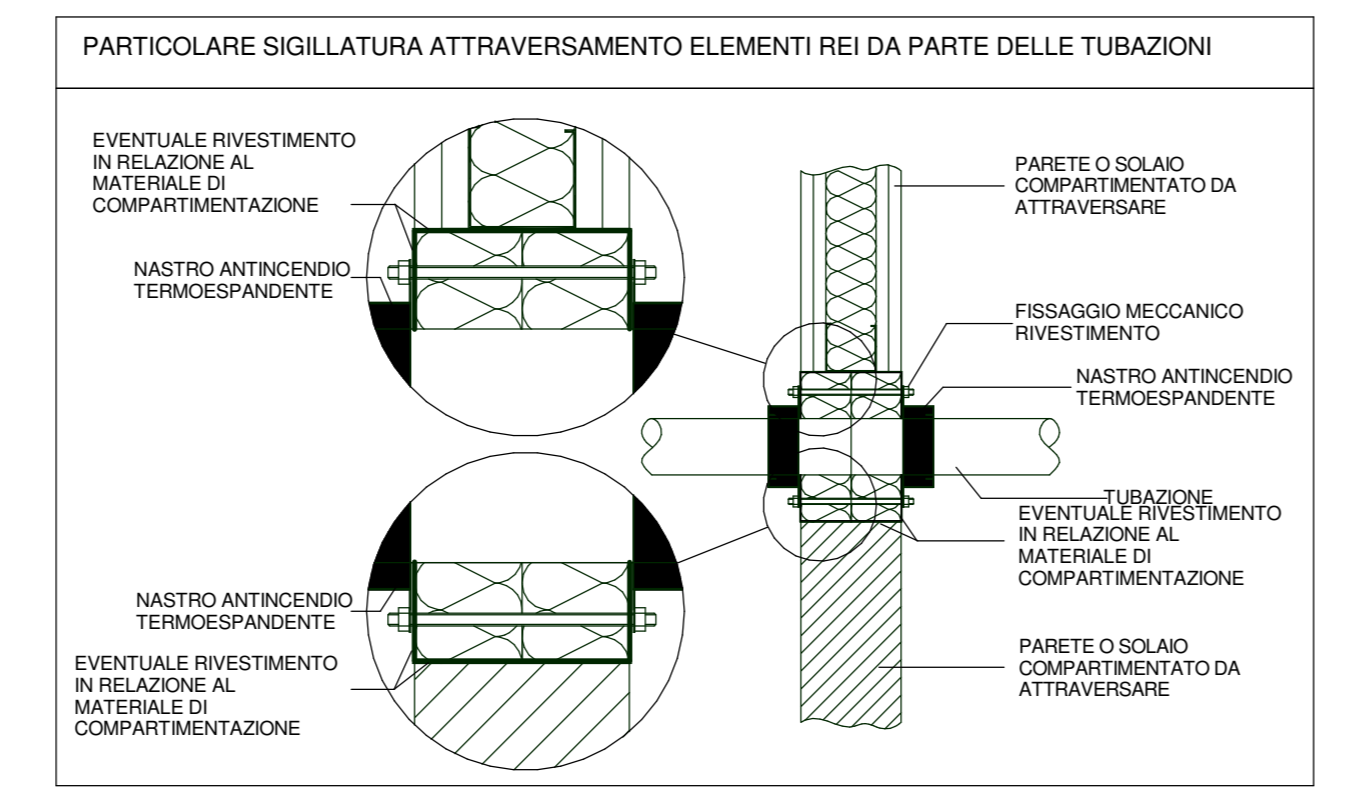
Serie EN 1.4404 (Sched. 10)

| DN         | D. int.<br>Med. | T    | M      |
|------------|-----------------|------|--------|
| [mm] norm. | [mm]            | [mm] | [kg/m] |
| 6          | 10,3            | 1,24 | 0,28   |
| 8          | 13,7            | 1,65 | 0,51   |
| 10         | 17,1            | 1,65 | 0,64   |
| 15         | 21,3            | 2,11 | 1,01   |
| 20         | 26,7            | 2,11 | 1,31   |
| 25         | 33,4            | 2,77 | 2,13   |
| 32         | 42,2            | 2,77 | 2,76   |
| 40         | 48,3            | 2,77 | 3,17   |
| 50         | 60,3            | 2,77 | 4,01   |
| 65         | 73,0            | 3,05 | 5,36   |
| 80         | 88,9            | 3,05 | 6,59   |
| 90         | 101,6           | 3,05 | 7,55   |
| 100        | 114,3           | 3,05 | 8,52   |
| 125        | 141,3           | 3,40 | 11,82  |
| 150        | 168,3           | 3,40 | 14,13  |
| 200        | 219,1           | 3,70 | 20,37  |

Simboli e sigle specifiche:

DN Diametro nominale  
D.est.med. Diametro esterno medio  
T Spessore  
M Massa lineare tubazione

Acciao inox di tipo austenitico  
Carico nominale medio: Catore (max. 0,026)  
Carico di rottura: 605 MPa  
Carico di stivamento: 251 MPa



**MINISTERO DELLE INFRASTRUTTURE E DELLA MOBILITÀ SOSTENIBILI**  
STRUTTURA TECNICA DI MISSIONE

COMUNE DI TORINO

**METROPOLITANA AUTOMATICA DI TORINO**  
LINEA 2 - TRATTA POLITECNICO - REBAUDENGO

PROGETTAZIONE DEFINITIVA  
Lotto Costruttivo 1: Rebaudengo - Bologna

---

| PROGETTO DEFINITIVO  |   | INFRASISTEMI |  |
|--|---|--------------|--|
| DIRETTONE PROGETTAZIONE  | IL PROGETTISTA  | INFRASISTEMI |  |
| Ing. R. Crovi<br>Carica: Resp. Ingegnere della Provincia di Torino<br>R. 60385 | Ing. F. Azzaroni<br>Carica: Resp. Ingegnere della Provincia di Torino<br>R. 12287 | INFRASISTEMI |  |

---

| DEPOSITO OFFICINA REBAUDENGO - IMPIANTI NON DI SISTEMA                  |      |       |          |
|---|------|-------|----------|
| IMPIANTO IDRICO ANTINCENDIO - WATERMIST PLANIMETRIA LIVELLO -1 - ZONA 4 |      |       |          |
| ELABORATO   | REV. | SCALE | DATA     |
| MTL21A1D IANDRB008.4  | 0 1  | 1:100 | 28/12/22 |

---

| AGGIORNAMENTI |   |          |                    |                 |
|---------------|---|----------|--------------------|-----------------|
| REV.          | DESCRIZIONE                                       | DATA     | REDATTO / CONTROL. | APPROV. / VISTO |
| 0             | EMISSIONE   | 31/03/22 | FAZ                | FAZ             |
| 1             | EMISSIONE FINALE A SEGUITO DI VERIFICA PREVENTIVA | 28/12/22 | FAZ                | FAZ             |

---

|         |          |        |    |          |             |
|---------|----------|--------|----|----------|-------------|
| LOTTO 1 | CARTELLA | 14.5.1 | 28 | MTL21A1D | IANDRB008.4 |
|---------|----------|--------|----|----------|-------------|

**STAZIONE APPALTANTE**

DIRETTONE DI DIVISIONE INFRASTRUTTURE E MOBILITÀ  
Ing. R. Bertasio

RESPONSABILE LINEA DEL PROCEDIMENTO  
Ing. A. Strozziro