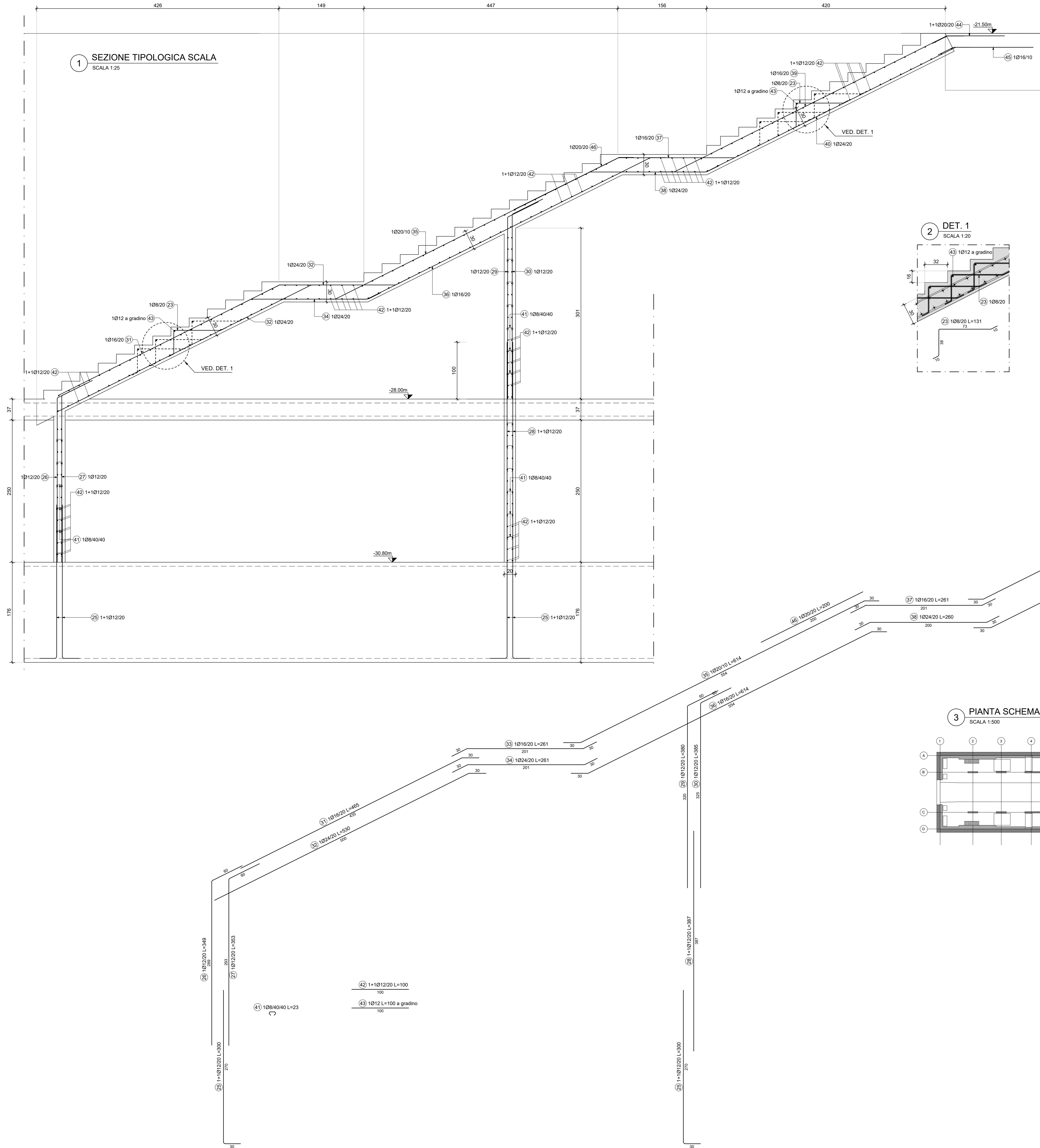
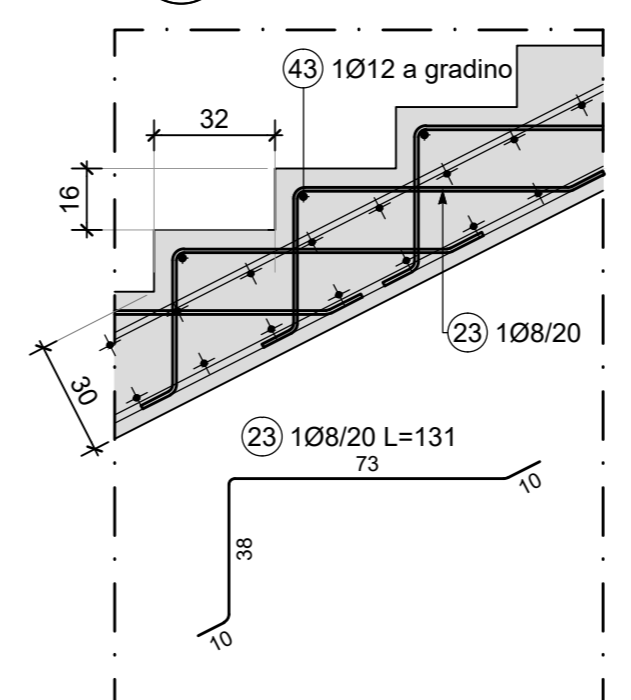


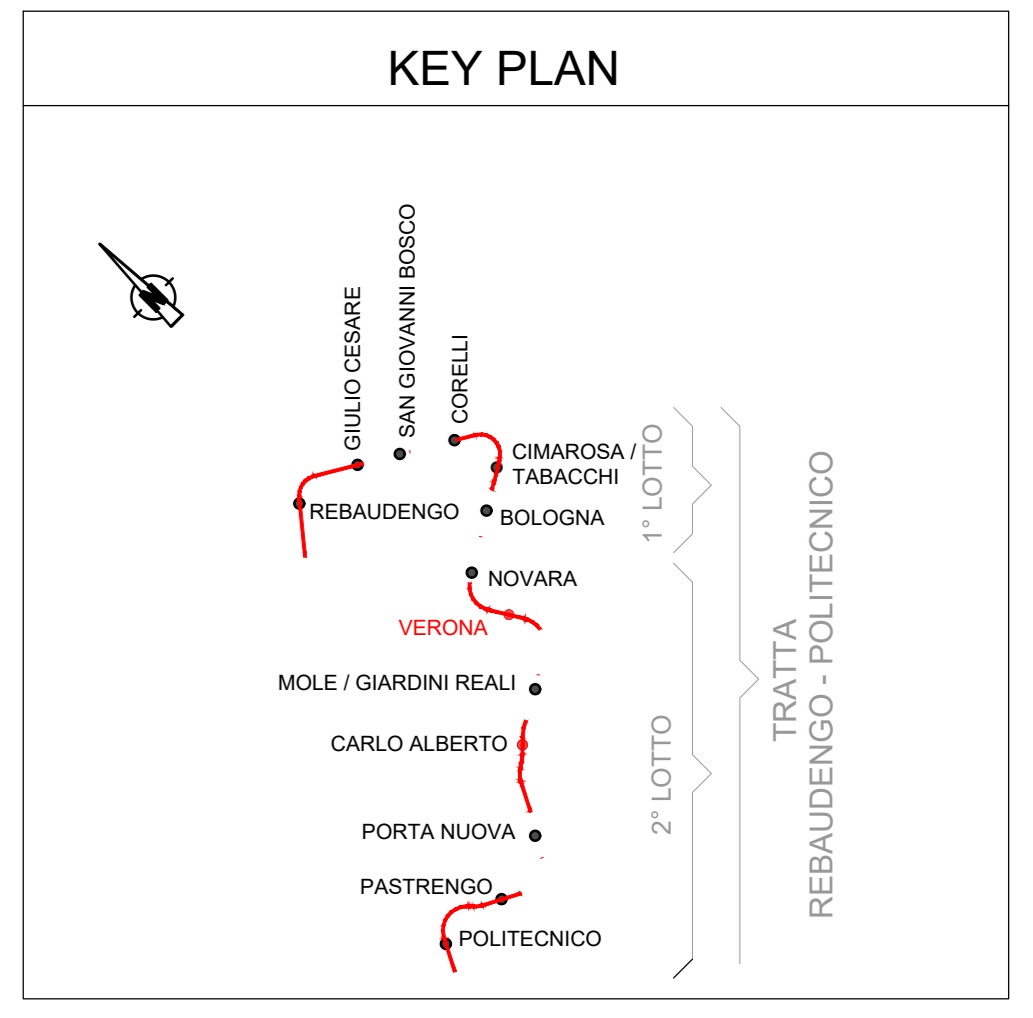
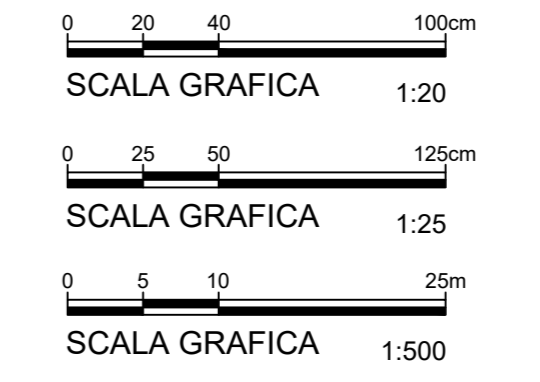
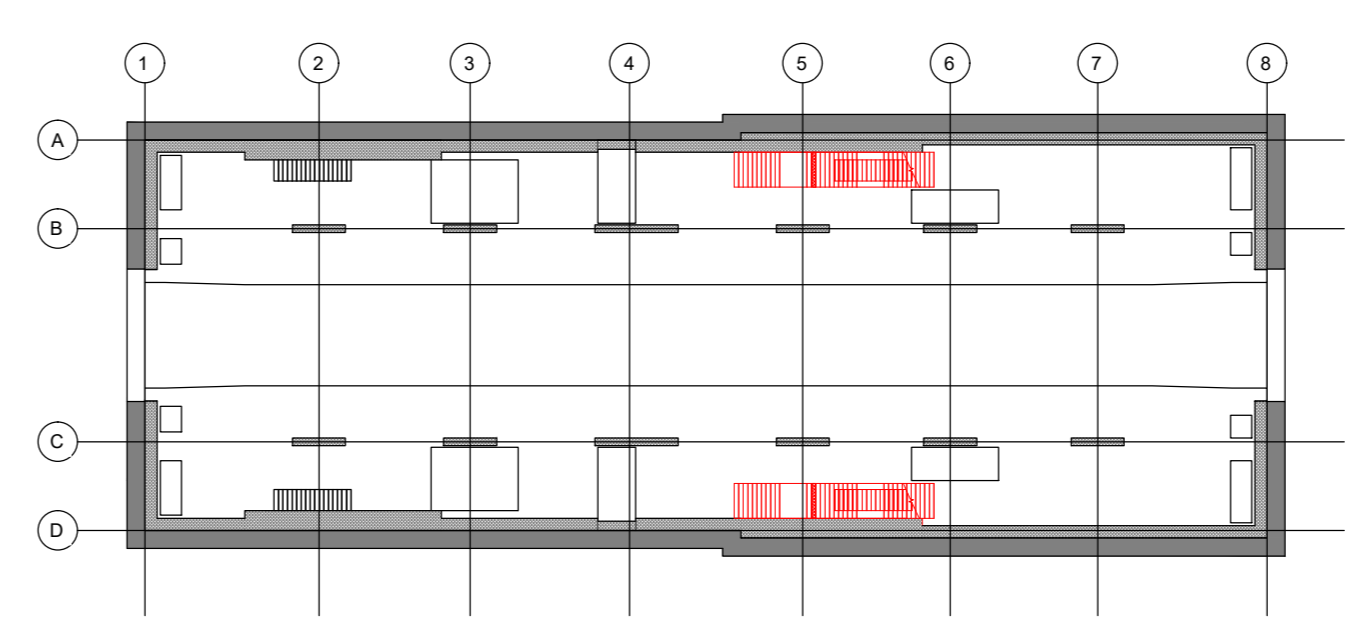
**1 SEZIONE TIPOLOGICA SCALA**  
SCALA 1:25



**2 DET. 1**  
SCALA 1:20



**3 PIANTA SCHEMATICA**  
SCALA 1:500



**MATERIALI**

- CALCESTRUZZI**
- MAGRONE C12/15  
Classe di esposizione X0
- DIAFRAMMI / PALI C25/30**  
Classe di esposizione: XC2  
Classe di consistenza: S3  
Rapporto A/C: ≤ 0.6  
Dosaggio minimo cemento: 300 kg/m³  
Diametro massimo aggregati: 25 mm
- SOLETTA DI FONDO C30/37**  
Classe di esposizione: XC2  
Classe di consistenza: S3  
Rapporto A/C: ≤ 0.6  
Dosaggio minimo cemento: 300 kg/m³  
Diametro massimo aggregati: 25 mm
- STRUTTURE INTERNE C30/37**  
Classe di esposizione: XC3  
Classe di consistenza: S4  
Rapporto A/C: ≤ 0.5  
Dosaggio minimo cemento: 300 kg/m³  
Diametro massimo aggregati: 15 mm
- ACCIAIO DA C.A.**  
Barre  $\phi \leq 26$  mm B450C  
Reti e tralci elettrosaldati fyk ≥ 450 N/mm²  
ftk ≥ 540 N/mm²  
1.15 ≤ (ftk/ft) < 1.35  
(Agt)k ≥ 2.5%
- ACCIAIO DA CARPENTERIA METALLICA**  
TUBI S355 J0  
fyk = 355 N/mm²  
ftk = 510 N/mm²
- PROFILI E PIASTRE** S355 J0  
fyk = 355 N/mm²  
ftk = 510 N/mm²
- Elemento Copriferro minimo (mm) 75
- DIAFRAMMI 75
- STRUTTURE INTERNE 50

**NOTE GENERALI:**

- Tutte le dimensioni indicate sono espresse in cm., salvo diversamente espresso
- Le quote altimetriche sono espresse in metri e si riferiscono alle quote relative rispetto al livello stradale.
- Per i valori di incidenza riferirsi alle tavole di carpenteria delle strutture.

**MINISTERO DELLE INFRASTRUTTURE E DELLA MOBILITÀ SOSTENIBILI**  
**STRUTTURA TECNICA DI MISSIONE**

**Mims**  
**COMUNE DI TORINO**  
**CITY OF TORINO**

**METROPOLITANA AUTOMATICA DI TORINO**  
**LINEA 2 - TRATTA POLITECNICO - REBAUDENGO**  
**PROGETTAZIONE DEFINITIVA**  
Lotto Costruttivo 2: Bologna - Politecnico

**PROGETTO DEFINITIVO**

DIRETTORE PROGETTAZIONE  
Responsabile integrazione discipline specialistiche

IL PROGETTISTA  
**INFRA.TO** INFRASTRASPORTI.TO S.r.l.

**PROGETTO STRUTTURALE-STAZIONI PROFONDE**  
**STAZIONE VERONA**  
Armatura tipologica - Scala tipologica

ELABORATO	REV.	SCALA	DATA
MTL2.T1.A2D.STRSVR.T.019	0	1	30/09/2022

AGGIORNAMENTI

REV.	DESCRIZIONE	DATA	REDAZIONE	CONTROLLO	APPROV.	VISTO
0	EMISSIONE	18/01/22	SET	ECA	FRI	RCR
1	EMISSIONE FINALE A SEGUITO DI VERIFICA PREVENTIVA	30/09/22	SET	ECA	FRI	RCR
-	-	-	-	-	-	-
-	-	-	-	-	-	-

STAZIONE APPALTANTE  
DIRETTORE DI DIVISIONE INFRASTRUTTURE E MOBILITÀ  
Ing. R. Bertasio

RESPONSABILE LINEA DEL PROCEDIMENTO  
Ing. A. Strozzi

MTL2.T1.A2D.STRSVR.T.019 - 30/09/2022 - 01 - 1