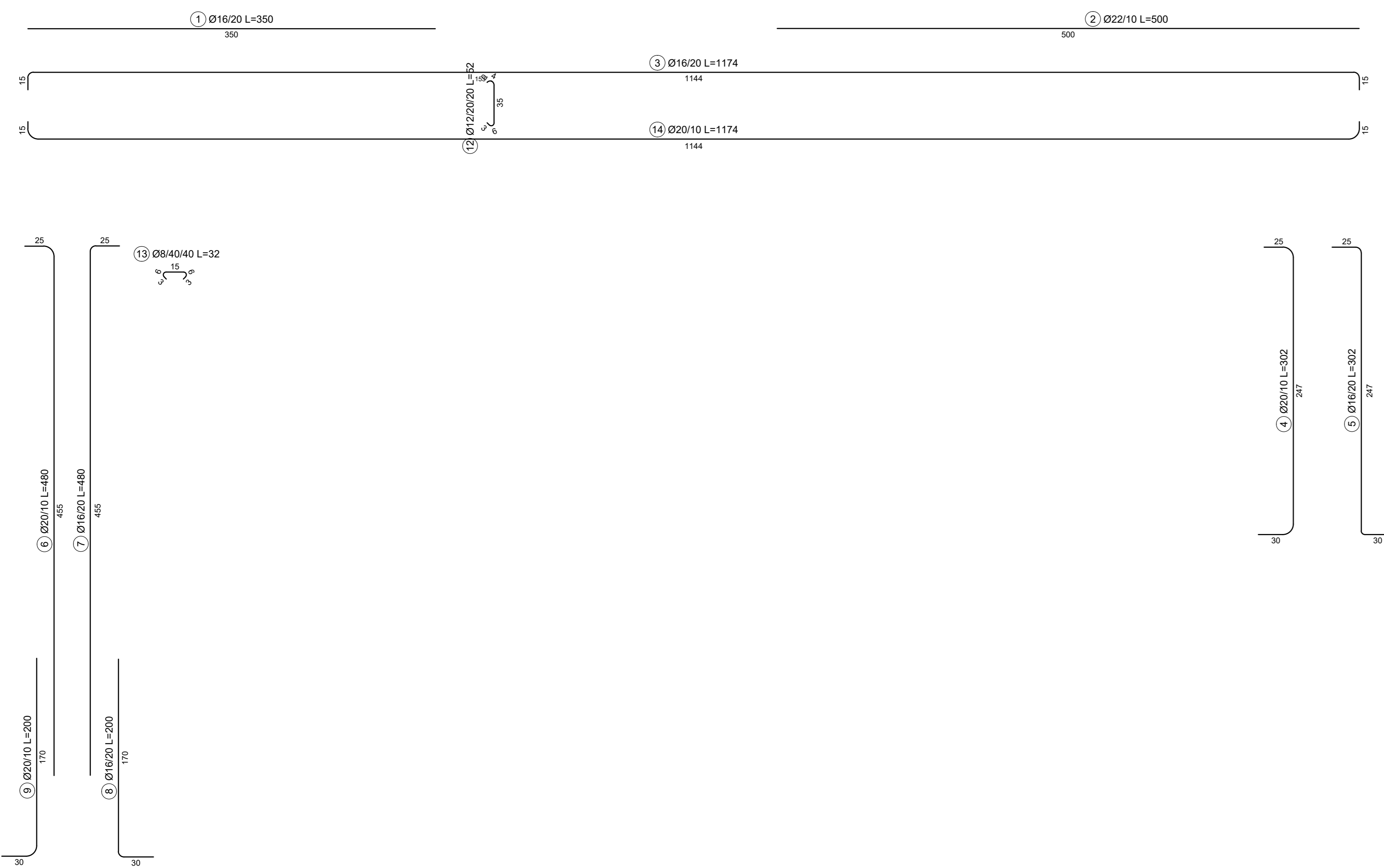
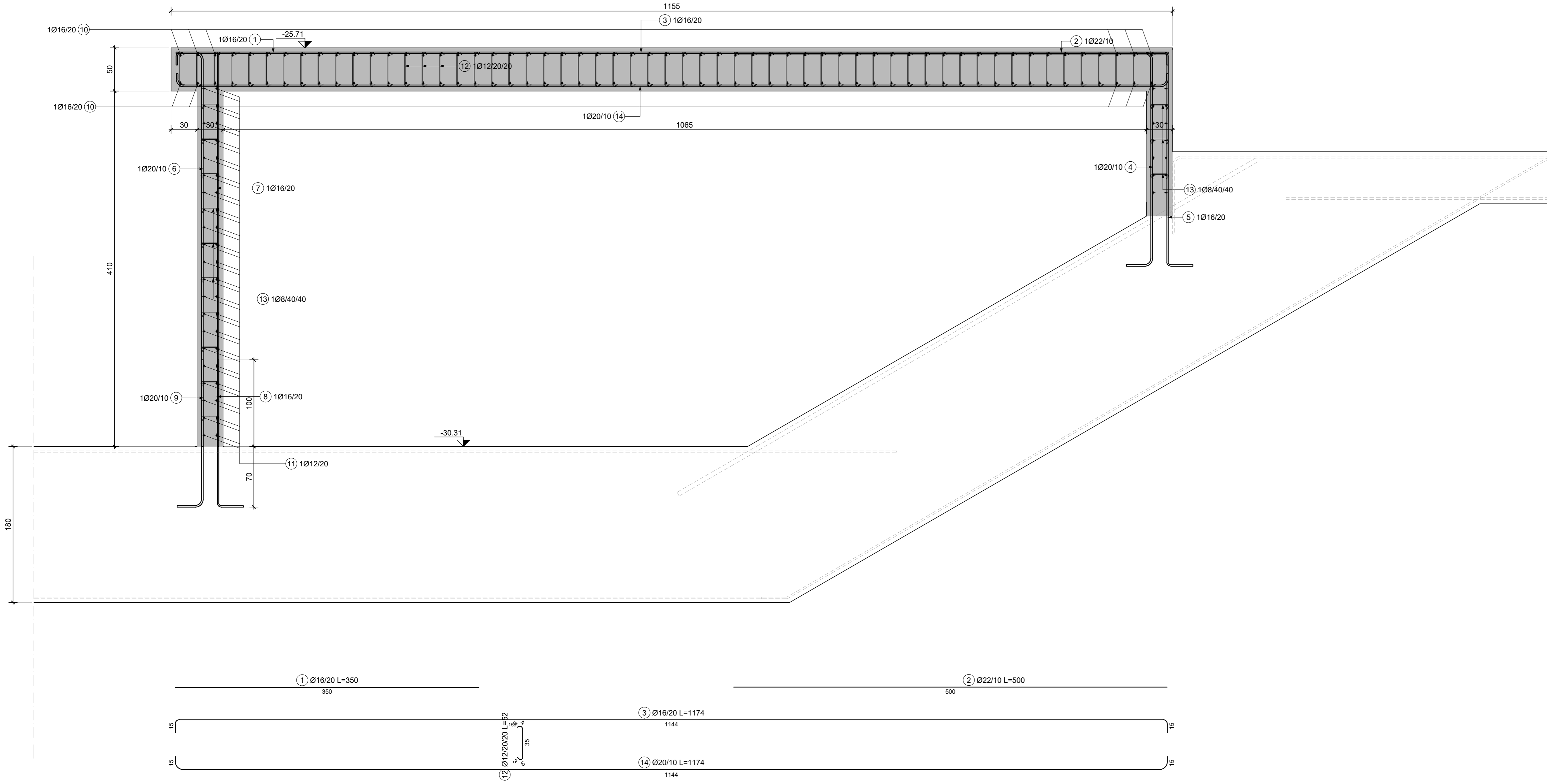
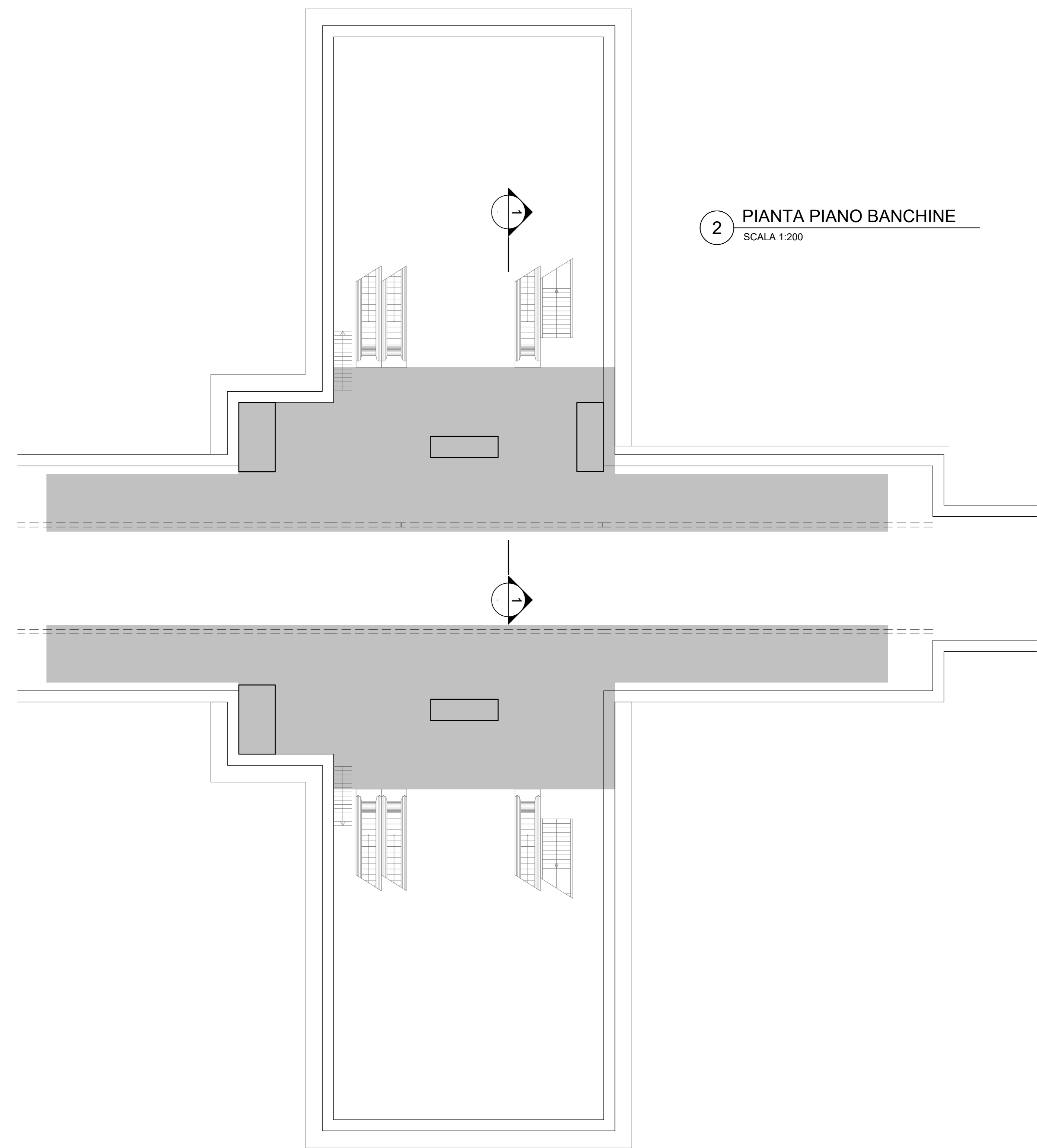


1 SEZIONE 1-1  
SCALA 1:25



2 PIANTA PIANO BANCHINE  
SCALA 1:200



**NOTE GENERALI:**  
 1. Tutte le dimensioni indicate sono espresse in cm., salvo diversamente espresso  
 2. Le quote altimetriche sono espresse in metri e si riferiscono alle quote relative rispetto al livello stradale.  
 3. Per i valori di incidenza fare riferimento alle tavole di carpenteria.

**MATERIALI**

**CALCESTRUZZI**  
 MAGRONE C12/15  
 Classe di esposizione X0

**DIAFRAMMI / PALI C25/30**  
 Classe di esposizione: XC2  
 Classe di consistenza: S3  
 Rapporto A/C: ≤ 0.6  
 Dosaggio minimo cemento: 300 kg/m³  
 Diametro massimo aggregati: 25 mm

**SOLETTA DI FONDO C30/37**  
 Classe di esposizione: XC2  
 Classe di consistenza: S3  
 Rapporto A/C: ≤ 0.6  
 Dosaggio minimo cemento: 300 kg/m³  
 Diametro massimo aggregati: 25 mm

**STRUTTURE INTERNE C30/37**  
 Classe di esposizione: XC3  
 Classe di consistenza: S4  
 Rapporto A/C: ≤ 0.5  
 Dosaggio minimo cemento: 300 kg/m³  
 Diametro massimo aggregati: 15 mm

**ACCIAIO DA C.A.**  
 Barre  $\phi \geq 26$  mm B450C  
 Reti e tralicci elettrosaldati fyk=540 N/mm²  
 1.15 ≤ (fu/fy) < 1.35  
 (Ag)k7.5%

**ACCIAIO DA CARPENTERIA METALLICA**  
 TUBI S355 J0  
 fyk=355 N/mm²  
 ftk=510 N/mm²

**PROFILI E PIASTRE S355 J0**  
 fyk=355 N/mm²  
 ftk=510 N/mm²

Elemento Copriferro minimo (mm)  
 DIAFRAMMI 75  
 STRUTTURE INTERNE 50

**MINISTERO DELLE INFRASTRUTTURE E DELLA MOBILITÀ SOSTENIBILI**  
**STRUTTURA TECNICA DI MISSIONE**

**Mims**  
**COMUNE DI TORINO**  
**CITY DI TORINO**

**METROPOLITANA AUTOMATICA DI TORINO**  
**LINEA 2 - TRATTA POLITECNICO - REBAUDENGO**  
**PROGETTAZIONE DEFINITIVA**  
 Lotto Costruttivo 2: Bologna - Politecnico

<b>PROGETTO DEFINITIVO</b>	<b>INFRA.TO</b> INFRASTRUTTURE PER LA MOBILITÀ	<b>INFRASTRASPORTI.TO S.r.l.</b>				
<b>DIRETTORE PROGETTAZIONE</b> Responsabile integrazione discipline specialistiche	<b>IL PROGETTISTA</b>					
Ing. R. Crova Ordine degli Ingegneri della Provincia di Torino n. 60385	Ing. F. Rizzo Ordine degli Ingegneri della Provincia di Torino n. 9337K					
<b>PROGETTO STRUTTURALE-STAZIONI PROFONDE</b>						
<b>STAZIONE NOVARA</b>						
Armatura tipologica - Solaio livello banchine						
<b>ELABORATO</b>	<b>REV.</b>	<b>SCALA</b>				
BIM MANAGER Geom. L. D'Accardi	0	0				
<b>MTL2.T1.A2D.STRSNO.T.014</b>	<b>0</b>	<b>0</b>				
	<b>VARIE</b>	<b>30/09/2022</b>				
<b>AGGIORNAMENTI</b>						
Fig. 1 di 1						
<b>REV.</b>	<b>DESCRIZIONE</b>	<b>DATA</b>	<b>REDATTO</b>	<b>CONTROL.</b>	<b>APPROV.</b>	<b>VISTO</b>
0	EMISSIONE	18/01/22	VFL	ECA	FRI	RCR
1	EMISSIONE FINALE A SEGUITO DI VERIFICA PREVENTIVA	30/09/22	VFL	ECA	FRI	RCR
-	-	-	-	-	-	-
-	-	-	-	-	-	-
-	-	-	-	-	-	-

**STAZIONE APPALTANTE**  
 DIRETTORE DI DIVISIONE INFRASTRUTTURE E MOBILITÀ  
 Ing. R. Bertasio

RESPONSABILE UNICO DEL PROCEDIMENTO  
 Ing. A. Strozziro

