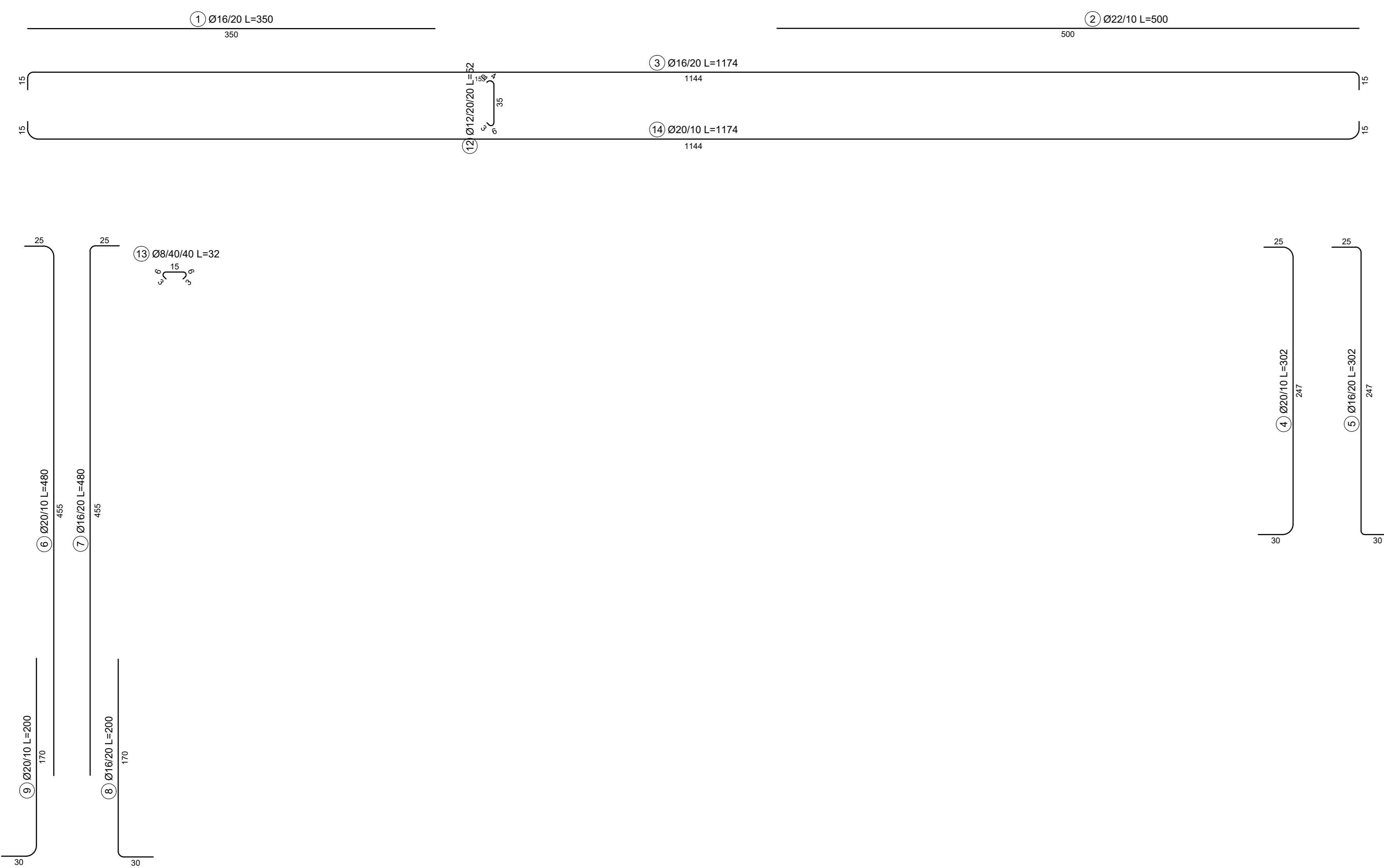
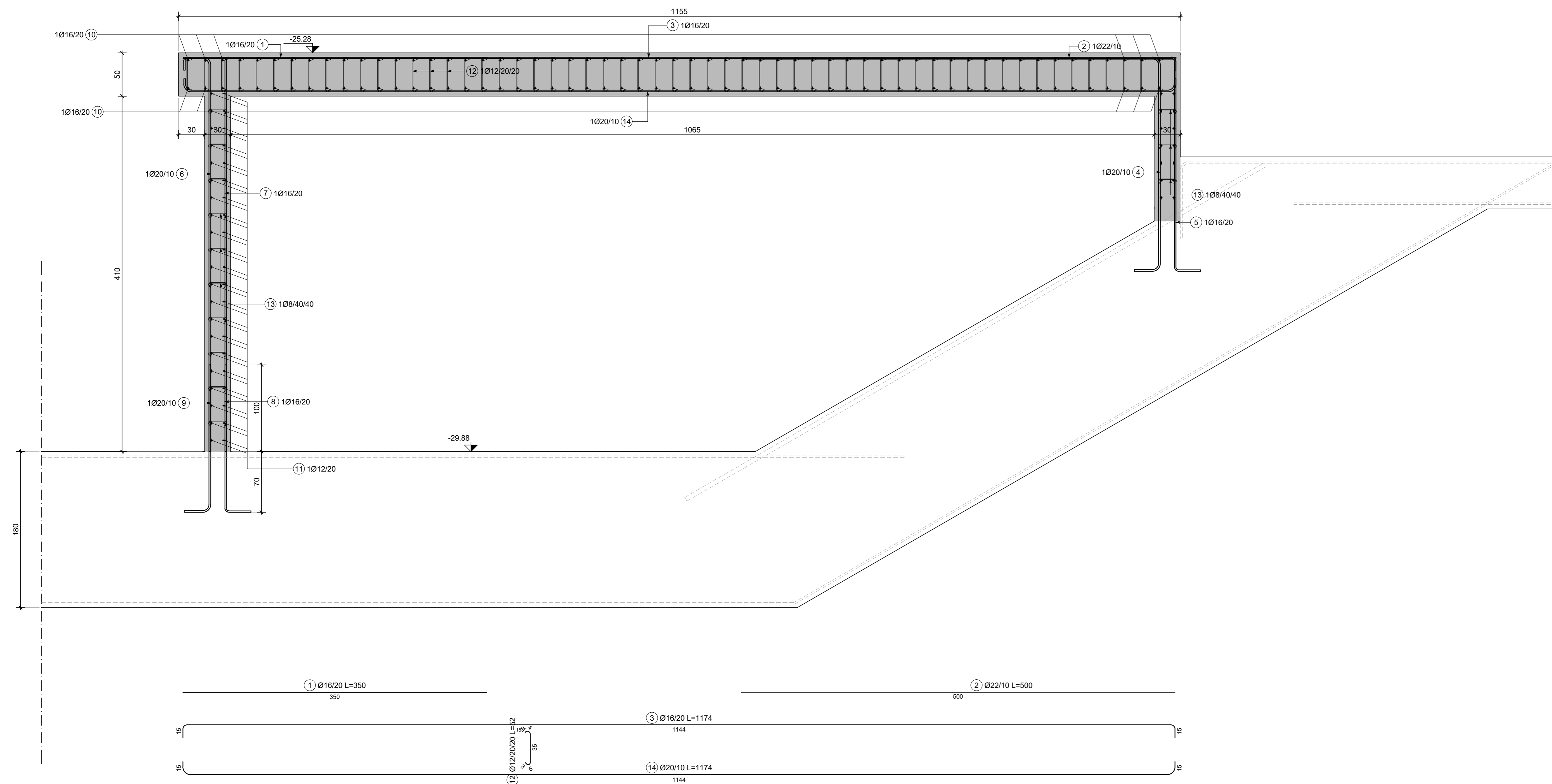
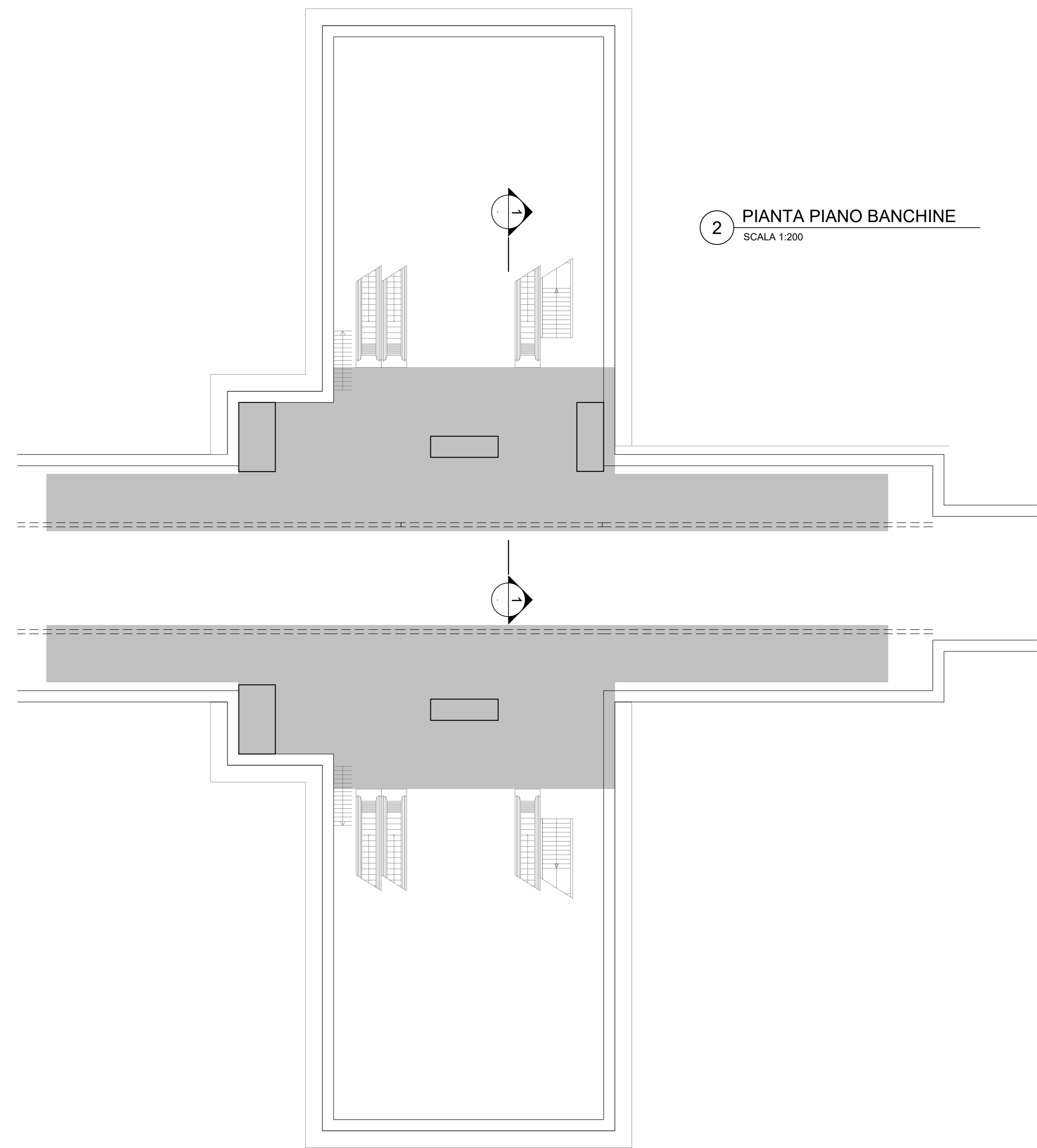


1 SEZIONE 1-1  
SCALA 1:25



2 PIANTA PIANO BANCHINE  
SCALA 1:200



**NOTE GENERALI:**  
 1. Tutte le dimensioni indicate sono espresse in cm., salvo diversamente espresso.  
 2. Le quote altimetriche sono espresse in metri e si riferiscono alle quote relative rispetto al livello stradale.  
 3. Per i valori di incidenza fare riferimento alle tavole di carpenteria.

**MATERIALI**

**CALCESTRUZZI**  
 MAGRONE C12/15  
 Classe di esposizione X0  
 DIAFRAMMI / PALI C25/30  
 Classe di esposizione: XC2  
 Classe di consistenza: S3  
 Rapporto A/C: ≤ 0.6  
 Dosaggio minimo cemento: 300 kg/m³  
 Diametro massimo aggregati: 25 mm  
 SOLETTA DI FONDO C30/37  
 Classe di esposizione: XC2  
 Classe di consistenza: S3  
 Rapporto A/C: ≤ 0.6  
 Dosaggio minimo cemento: 300 kg/m³  
 Diametro massimo aggregati: 25 mm  
 STRUTTURE INTERNE C30/37  
 Classe di esposizione: XC3  
 Classe di consistenza: S4  
 Rapporto A/C: ≤ 0.5  
 Dosaggio minimo cemento: 300 kg/m³  
 Diametro massimo aggregati: 15 mm

**ACCIAIO DA C.A.**  
 Barre  $\phi \geq 26$  mm B450C  
 Reti e tralicci elettrosaldati fyk= 540 N/mm²  
 1.15 ≤ (ft/fy) < 1.35  
 (Ag)k7.5%

**ACCIAIO DA CARPENTERIA METALLICA**  
 TUBI S355 J0  
 fyk=355 N/mm²  
 ftk=510 N/mm²

**PROFILI E PIASTRE** S355 J0  
 fyk=355 N/mm²  
 ftk=510 N/mm²

**DIAFRAMMI** 75  
**STRUTTURE INTERNE** 50

**MINISTERO DELLE INFRASTRUTTURE E DELLA MOBILITÀ SOSTENIBILI**  
**STRUTTURA TECNICA DI MISSIONE**

**Mims**  
**COMUNE DI TORINO**  
**CITY DI TORINO**

**METROPOLITANA AUTOMATICA DI TORINO**  
**LINEA 2 - TRATTA POLITECNICO - REBAUDENGO**  
**PROGETTAZIONE DEFINITIVA**  
 Lotto Costruttivo 2: Bologna - Politecnico

<b>PROGETTO DEFINITIVO</b>		<b>INFRA.TO</b> INFRASTRUTTURE PER LA MOBILITÀ	
DIRETTORE PROGETTAZIONE Responsabile integrazione discipline specialistiche	IL PROGETTISTA	INFRASTRUTTURE PER LA MOBILITÀ S.p.A.	
Ing. R. Crova Ordine degli Ingegneri della Provincia di Torino n. 60385	Ing. F. Rizzo Ordine degli Ingegneri della Provincia di Torino n. 9337K	<b>PROGETTO STRUTTURALE-STAZIONI PROFONDE</b>	
STAZIONE MOLE/GIARDINI REALI		Armatura tipologica - Solaio livello banchine	
<b>ELABORATO</b>		REV.	SCALA
BIM MANAGER Geom. L. D'Accardi		0	1
MTL2.T1.A1.D STRSMO T 014		VARIE	30/09/2022

Fig. 1 di 1

REV.	DESCRIZIONE	DATA	REDATTO	CONTROL.	APPROV.	VISTO
0	EMISSIONE	18/01/22	VFL	ECA	FRI	RCR
1	EMISSIONE FINALE A SEGUITO DI VERIFICA PREVENTIVA	30/09/22	VFL	ECA	FRI	RCR
-	-	-	-	-	-	-
-	-	-	-	-	-	-
-	-	-	-	-	-	-

**STAZIONE APPALTANTE**  
 DIRETTORE DI DIVISIONE INFRASTRUTTURE E MOBILITÀ  
 Ing. R. Bertasio

**RESPONSABILE UNICO DEL PROCEDIMENTO**  
 Ing. A. Strozziro

