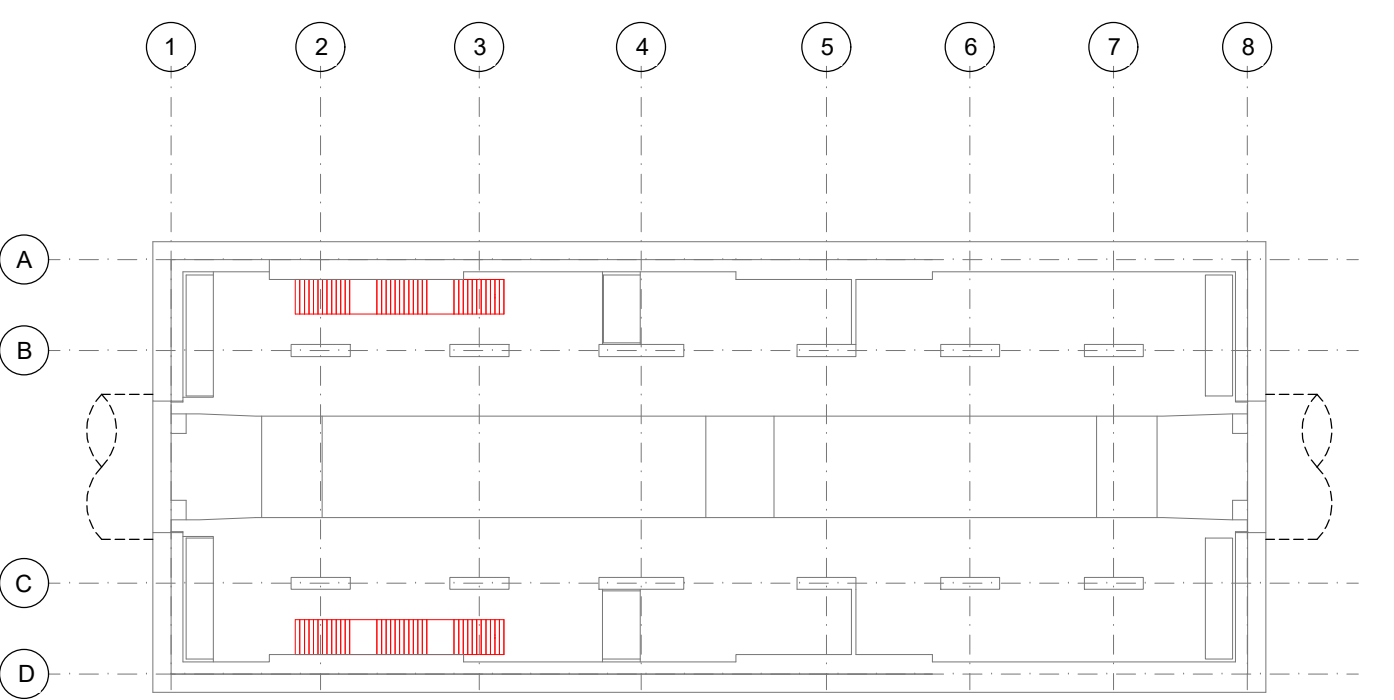
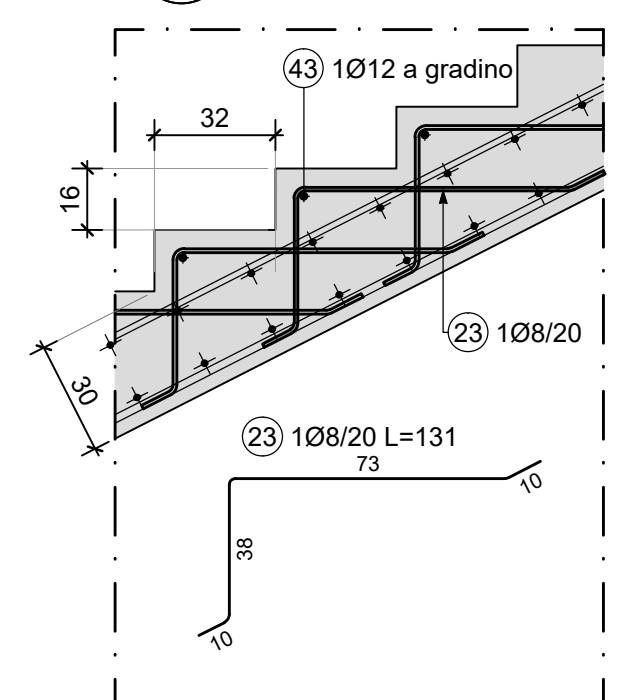


1 SEZIONE TIPOLOGICA SCALA
SCALA 1:25

11 PIANTA SCHEMATICA
SCALA 1:500



2 DET. 1
SCALA 1:20



MATERIALI

- CALCESTRUZZI**
- MAGRONE C12/15
Classe di esposizione X0
- DIAFRAMMI / PALI C25/30**
Classe di esposizione: XC2
Classe di consistenza: S3
Rapporto A/C: ≤ 0.6
Dosaggio minimo cemento: 300 kg/m³
Diametro massimo aggregati: 25 mm
- SOLETTA DI FONDO C30/37**
Classe di esposizione: XC2
Classe di consistenza: S3
Rapporto A/C: ≤ 0.6
Dosaggio minimo cemento: 300 kg/m³
Diametro massimo aggregati: 25 mm
- STRUTTURE INTERNE C30/37**
Classe di esposizione: XC3
Classe di consistenza: S4
Rapporto A/C: ≤ 0.5
Dosaggio minimo cemento: 300 kg/m³
Diametro massimo aggregati: 15 mm
- ACCIAIO DA C.A.**
Barre $\phi \leq 26$ mm B450C
Reti e tralci elettrosaldati fyk ≥ 450 N/mm²
fyk ≥ 540 N/mm²
1.15 ≤ (fy/fyk) < 1.35
(Agt)k ≥ 7.5%
- ACCIAIO DA CARPENTERIA METALLICA**
TUBI S355 J0
fyk = 355 N/mm²
fk = 510 N/mm²
- PROFILI E PIASTRE** S355 J0
fyk = 355 N/mm²
fk = 510 N/mm²
- Elemento Copriferro minimo (mm) 75
- DIAFRAMMI 75
- STRUTTURE INTERNE 50

- NOTE GENERALI:**
- Tutte le dimensioni indicate sono espresse in cm., salvo diversamente espresso
 - Le quote altimetriche sono espresse in metri e si riferiscono alle quote relative rispetto al livello stradale.
 - Per i valori di incidenza fare riferimento alle tavole di carpenteria.

MINISTERO DELLE INFRASTRUTTURE E DELLA MOBILITÀ SOSTENIBILI
STRUTTURA TECNICA DI MISSIONE

Mims
COMUNE DI TORINO
CITY DI TORINO

METROPOLITANA AUTOMATICA DI TORINO
LINEA 2 - TRATTA POLITECNICO - REBAUDENGO
PROGETTAZIONE DEFINITIVA
Lotto Costruttivo 2: Bologna - Politecnico

PROGETTO DEFINITIVO

DIRETTORE PROGETTAZIONE: **INFRA.TO** INFRASTRUTTURE PER LA MOBILITÀ
Responsabile integrazione discipline specialistiche

PROGETTO STRUTTURALE-STAZIONI SPECIALI
STAZIONE CARLO ALBERTO
Armatura tipologica - Scala tipologica

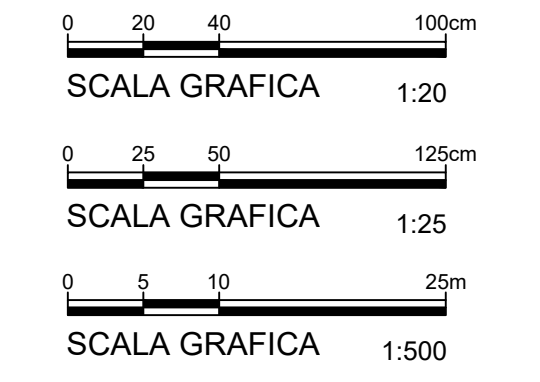
ELABORATO	REV.	SCALA	DATA
MTL2.T1.A2D.STRSCA.T.018	0 1	VARIE	31/10/2022

AGGIORNAMENTI Fig. 1 di 1

REV.	DESCRIZIONE	DATA	REDATTO	CONTROL.	APPROV.	VISTO
0	EMISSIONE	16/01/22	VFL	ECA	FRI	RCR
1	EMISSIONE FINALE A SEGUITO DI VERIFICA PREVENTIVA	31/10/22	VFL	ECA	FRI	RCR
-	-	-	-	-	-	-
-	-	-	-	-	-	-

STAZIONE APPALTANTE
DIRETTORE DI DIVISIONE INFRASTRUTTURE E MOBILITÀ
Ing. R. Bertasio

RESPONSABILE LINEA DEL PROCEDIMENTO
Ing. A. Strozziro



1:20 25 50 100 1:25 5 10 20 1:500 10 20 30 40 50 60 70 80 90 100