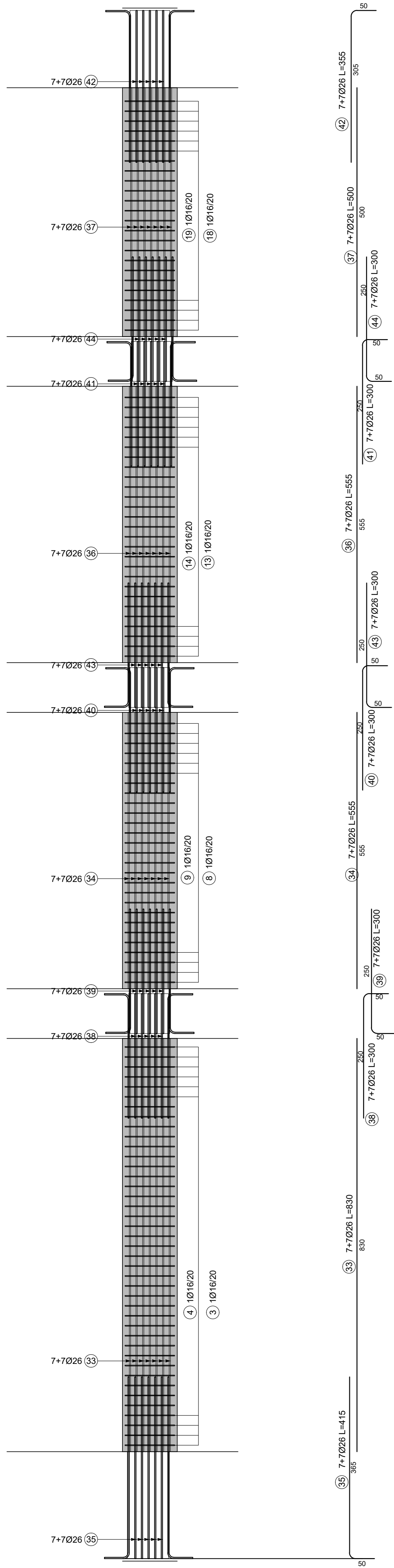
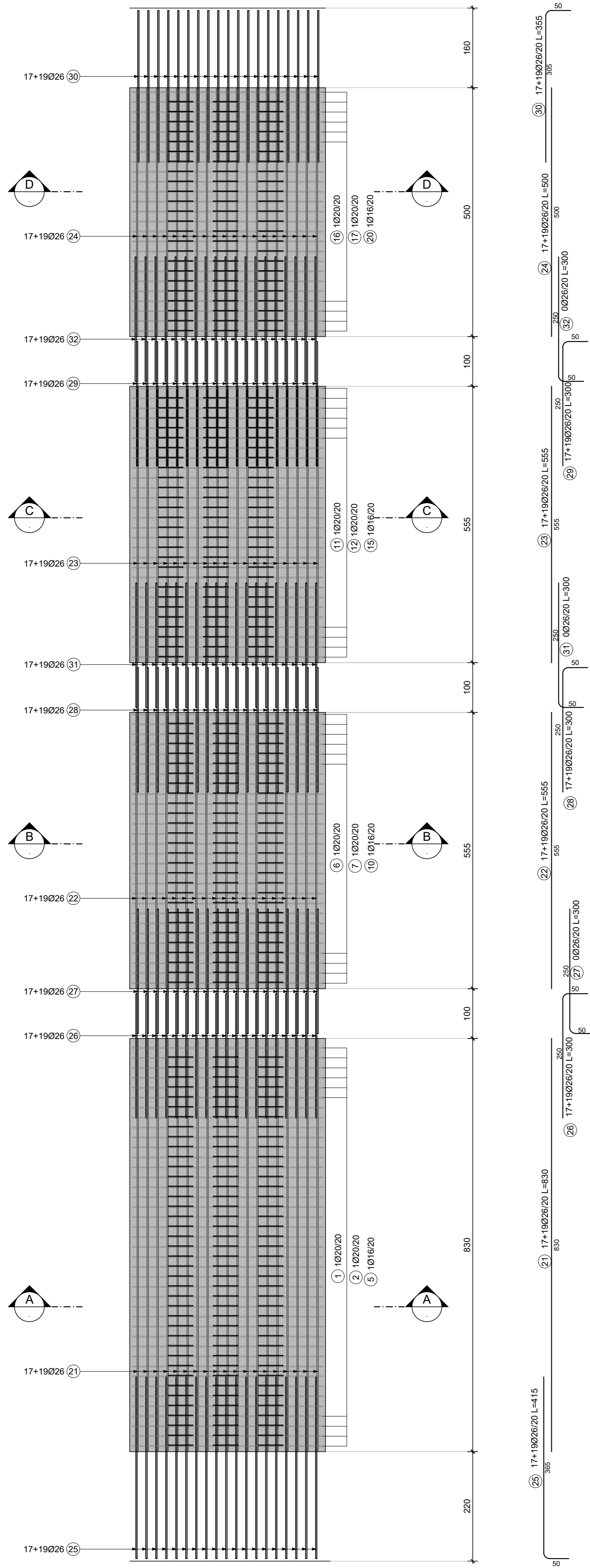


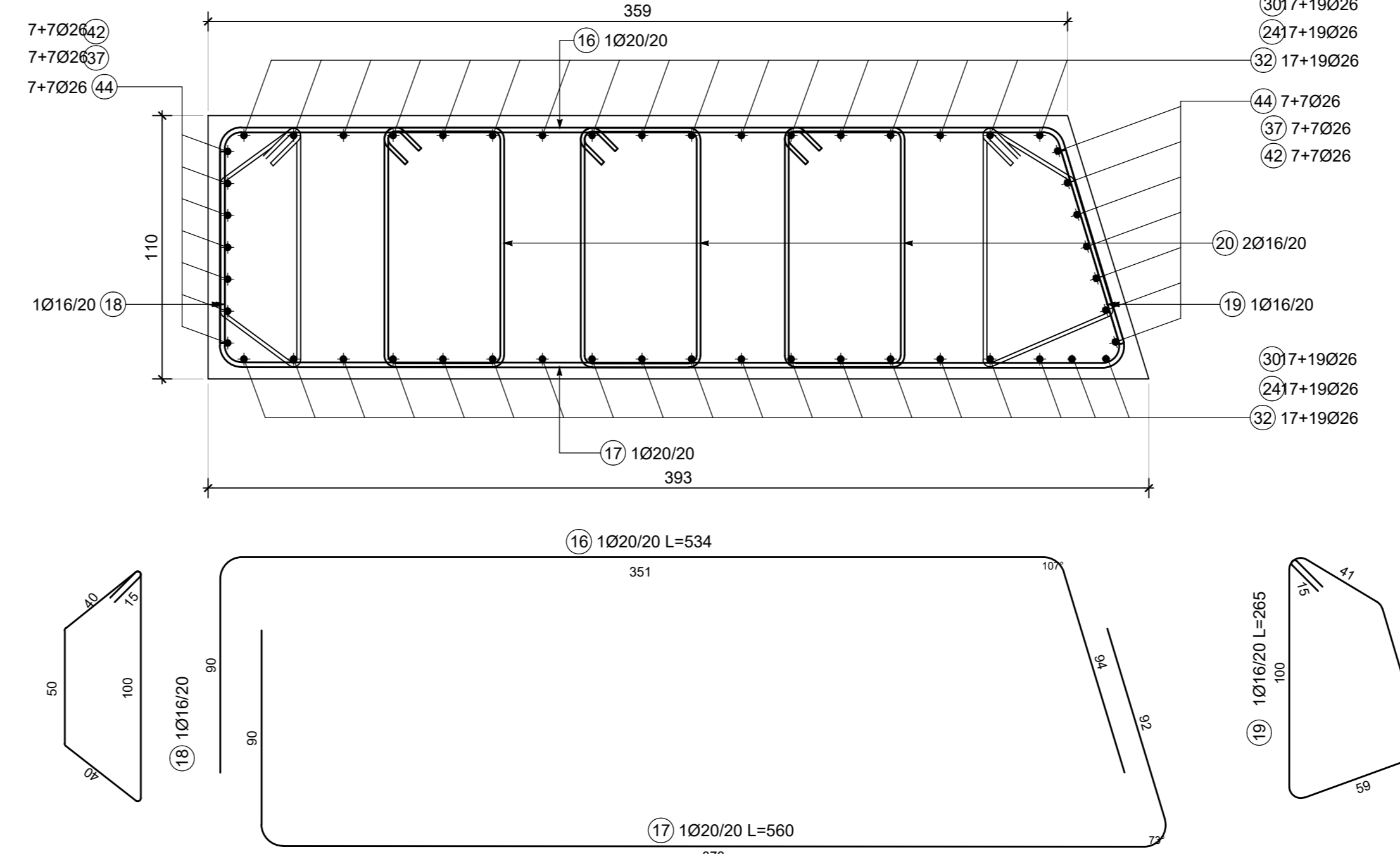
1 SEZIONE TRASVERSALE TIPO  
SCALA 1:50



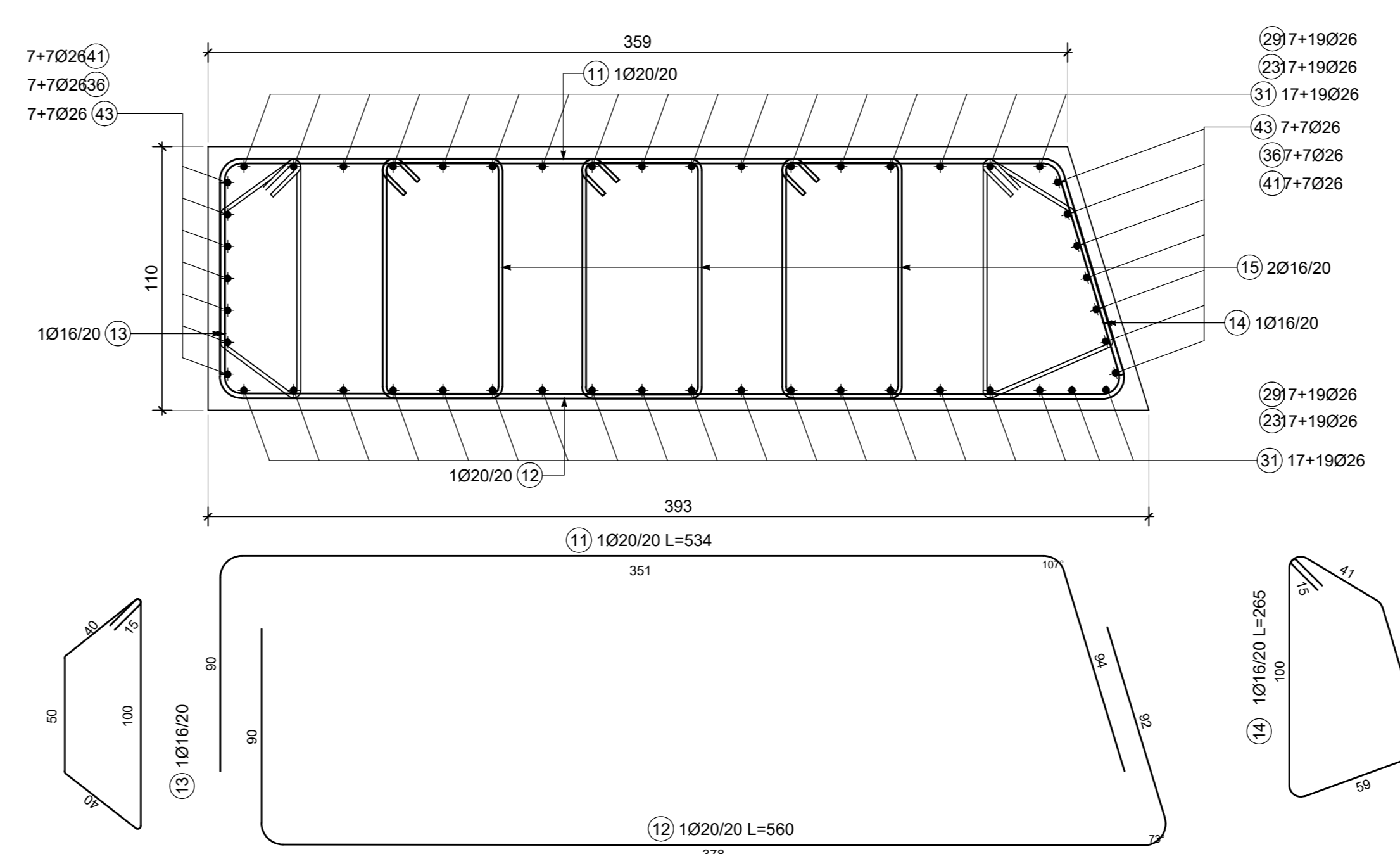
2 SEZIONE LONGITUDINALE TIPO  
SCALA 1:50



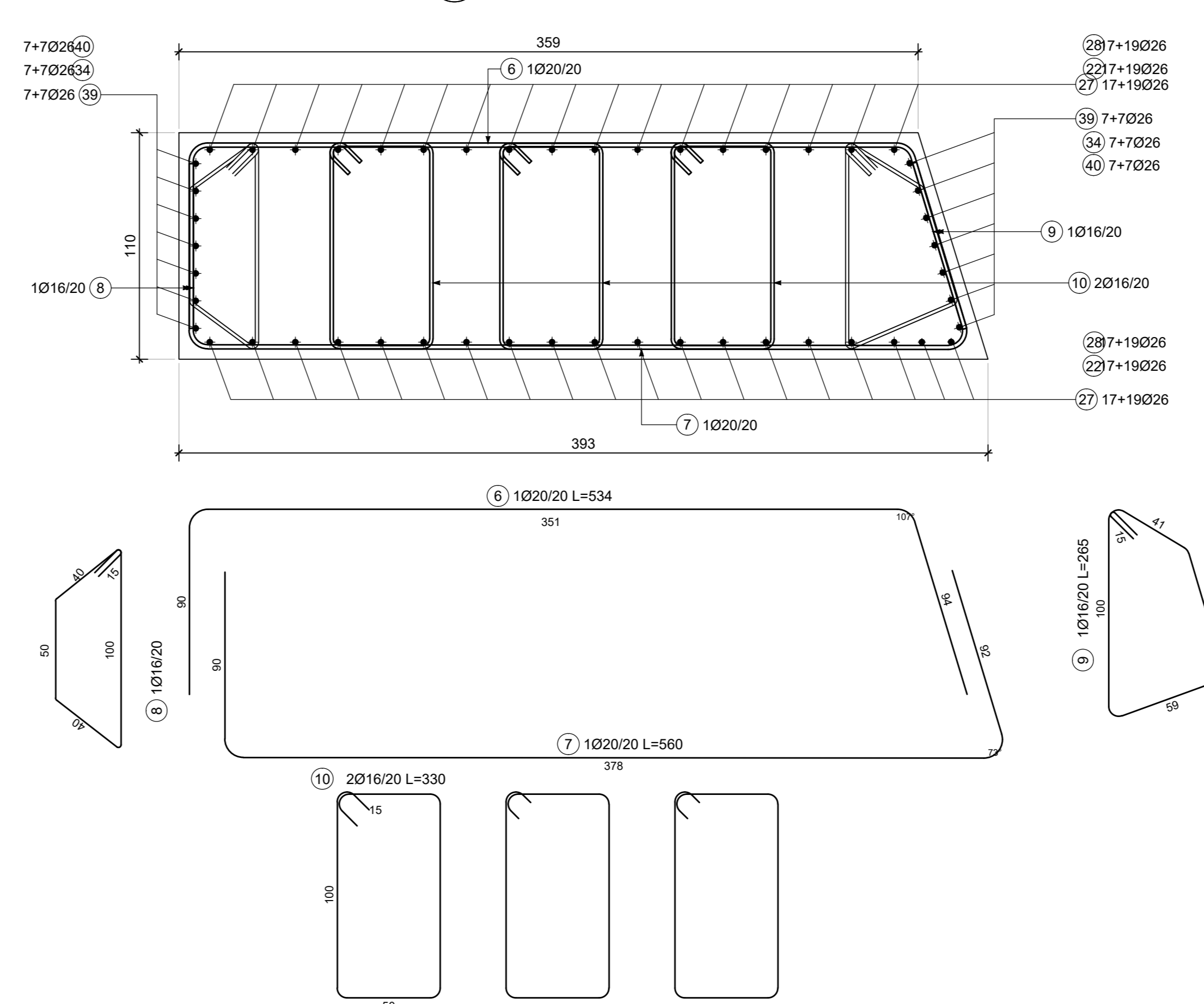
5 SEZIONE D-D  
SCALA 1:20



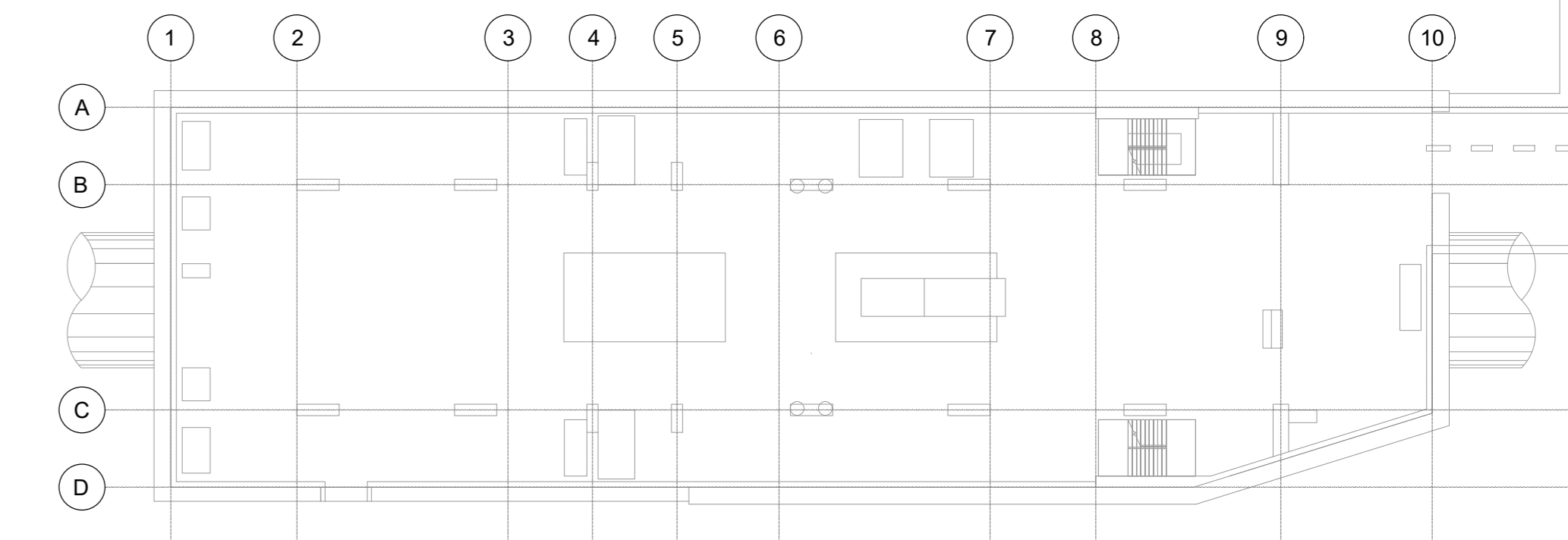
4 SEZIONE C-C  
SCALA 1:20



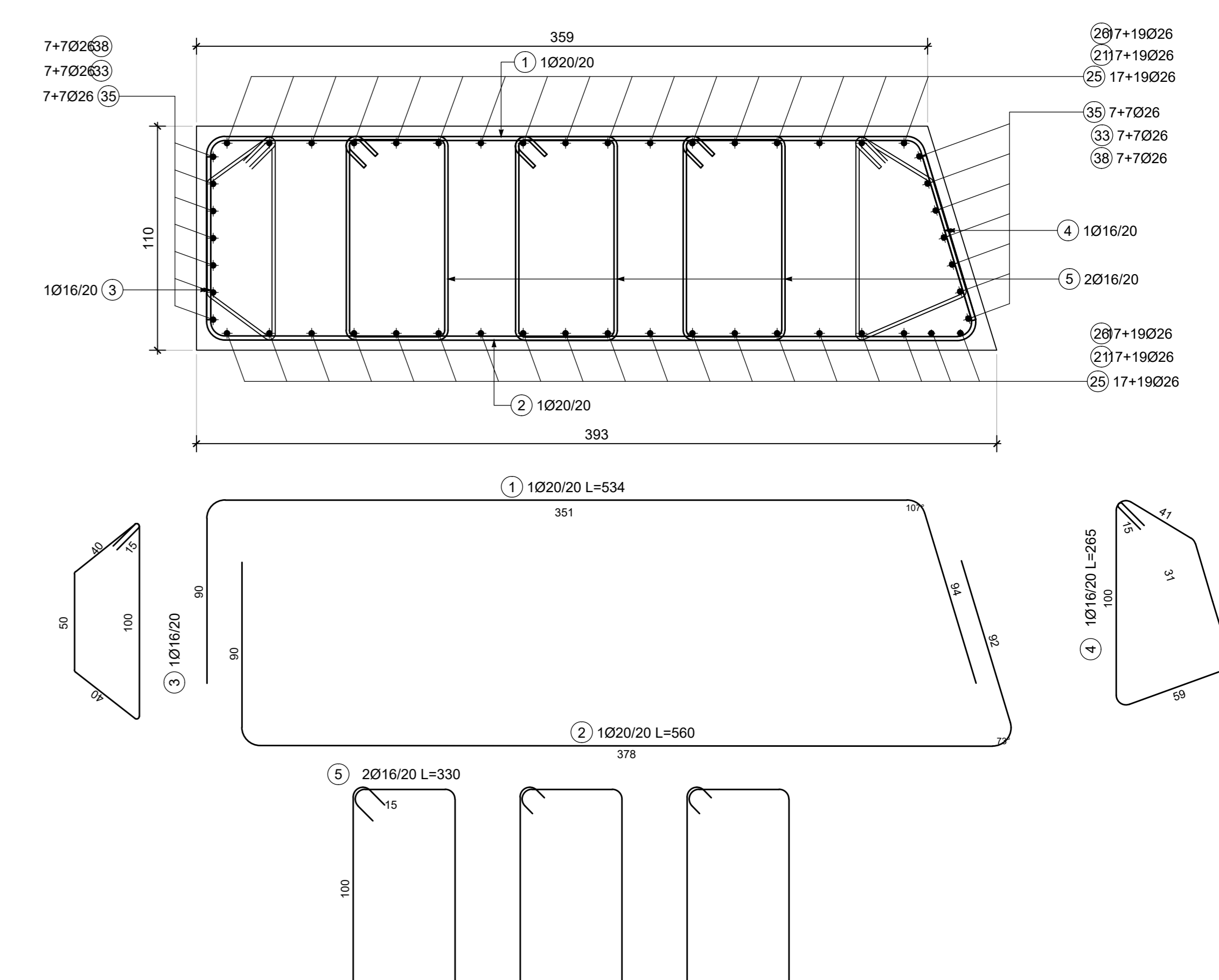
4 SEZIONE B-B  
SCALA 1:20



11 PIANTE SCHEMATICHE  
SCALA 1:500



3 SEZIONE A-A  
SCALA 1:20



MATERIALI

CALCESTRUZZI

MAGRONE C12/15  
Classe di esposizione XC0

DIAPRAMMI / PALI C25/30  
Classe di esposizione XC2  
Classe di consistenza S3  
Rapporto A/C:  $\leq 0,6$   
Dosaggio minimo cemento: 300 kg/m<sup>3</sup>  
Diametro massimo aggregati: 25 mm

SOLETTA DI FONDO C30/37  
Classe di esposizione XC2  
Classe di consistenza S3  
Rapporto A/C:  $\leq 0,6$   
Dosaggio minimo cemento: 300 kg/m<sup>3</sup>  
Diametro massimo aggregati: 25 mm

STRUTTURE INTERNE C30/37  
Classe di esposizione XC3  
Classe di consistenza S4  
Rapporto A/C:  $\leq 0,5$   
Dosaggio minimo cemento: 300 kg/m<sup>3</sup>  
Diametro massimo aggregati: 15 mm

ACCIAIO DA C.A.  
Barre  $\phi \geq 25$  mm B450C  
Reti e tralicci elettrospandati  
fyk  $\geq 450$  N/mm<sup>2</sup>  
1,15  $\leq (f_t/f_y) < 1,35$   
(Agt)  $\geq 7,5\%$

ACCIAIO DA CARPENTERIA METALLICA  
TUBI S355 J0  
fyk  $\geq 355$  N/mm<sup>2</sup>  
fk  $\geq 510$  N/mm<sup>2</sup>

PROFILI E PIASTRE S355 J0  
Elemento Copriferrò minimo (mm)  
DIAFRAMMI 75  
STRUTTURE INTERNE 50

NOTE GENERALI:

- Tutte le dimensioni indicate sono espresse in cm., salvo diversamente espresso.
- Le quote altimetriche sono espresse in metri e si riferiscono alle quote relative rispetto al livello stradale.
- Per i valori di incidenza fare riferimento alle tavole di carpenteria.

MINISTERO  
DELLE INFRASTRUTTURE E DELLA MOBILITÀ SOSTENIBILI  
STRUTTURA TECNICA DI MISSIONE



METROPOLITANA AUTOMATICA DI TORINO  
LINEA 2 - TRATTA POLITECNICO - REBAUDENGO  
PROGETTAZIONE DEFINITIVA  
Lotto Costruttivo 2: Bologna - Politecnico

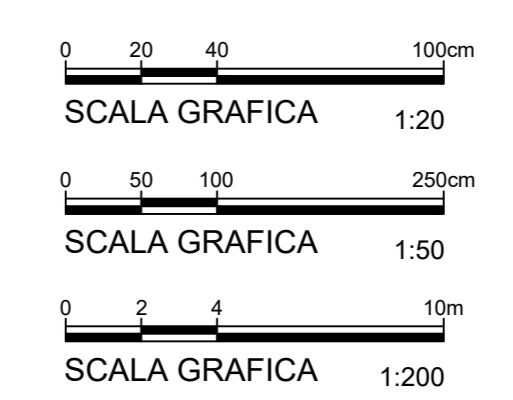
PROGETTO DEFINITIVO		INFRA.TO		INFRATRASPORTI.TO S.r.l.	
DIRETTORE PROGETTAZIONE	IL PROGETTISTA				

PROGETTO STRUTTURALE-STAZIONI SPECIALI  
STAZIONE PORTA NUOVA  
Armatura tipologica - Setto interno tipo 4

ELABORATO	REV.	SCALA	DATA
MTL21A2DSTRSPN	0 1	VARIE	25/11/2022

AGGIORNAMENTI			
REV.	DESCRIZIONE	DATA	REDAZIONE/CONTROL/ APPROV. VISTO
0	EMISSIONE	16/01/22	VFL ECA FRI RCR
1	EMISSIONE FINALE A SEGUITO DI VERIFICA PREVENTIVA	25/11/22	VFL ECA FRI RCR

LOTTO 2	CARTELLA	9.3.3	27	MTL21A2D	STRSPN012.4	STAZIONE APPALTANTE DIRETTORE DI DIVISIONE INFRASTRUTTURE E MOBILITÀ Ing. R. Bertasio RESPONSABILE UNICO DEL PROCEDIMENTO Ing. A. Strozziro
---------	----------	-------	----	----------	-------------	--



Scale and drawing information on the left margin.