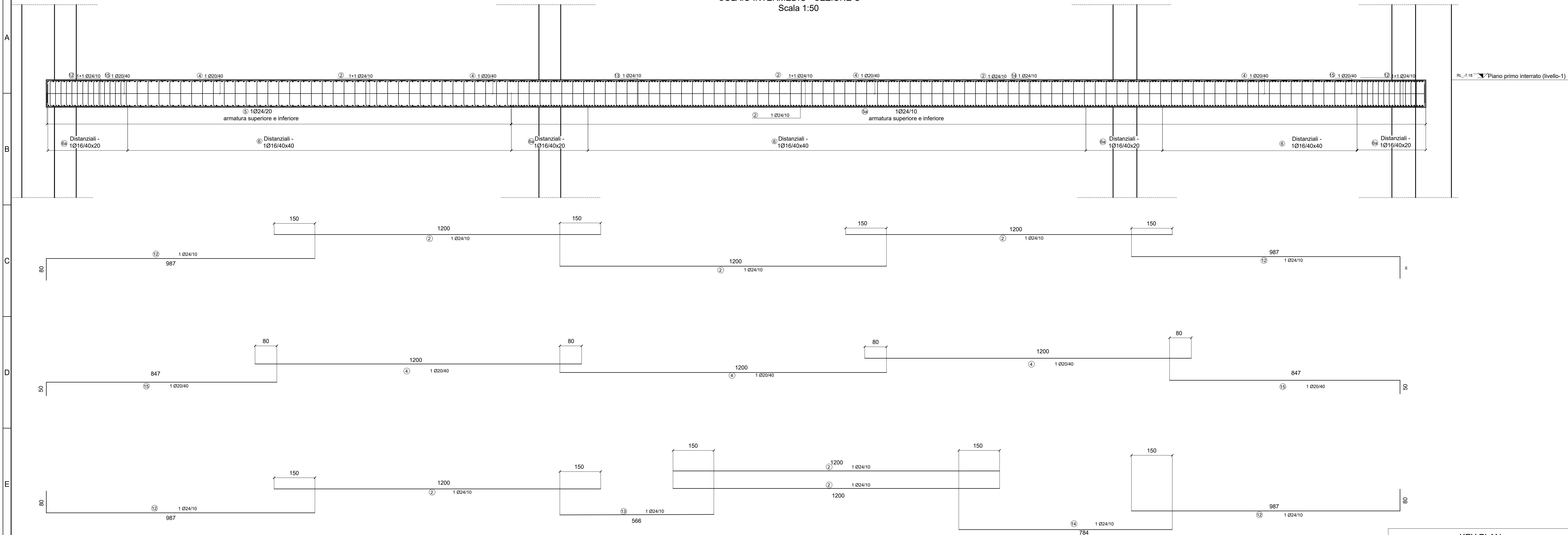
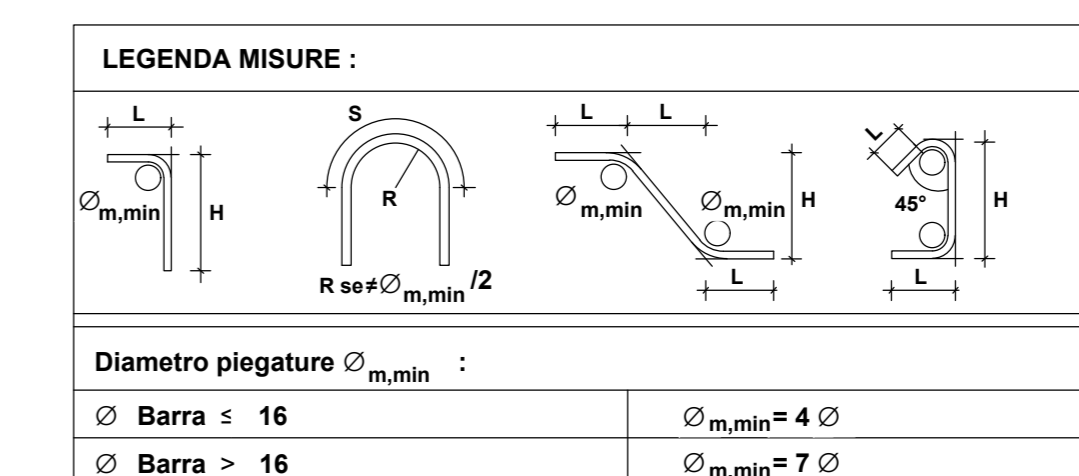
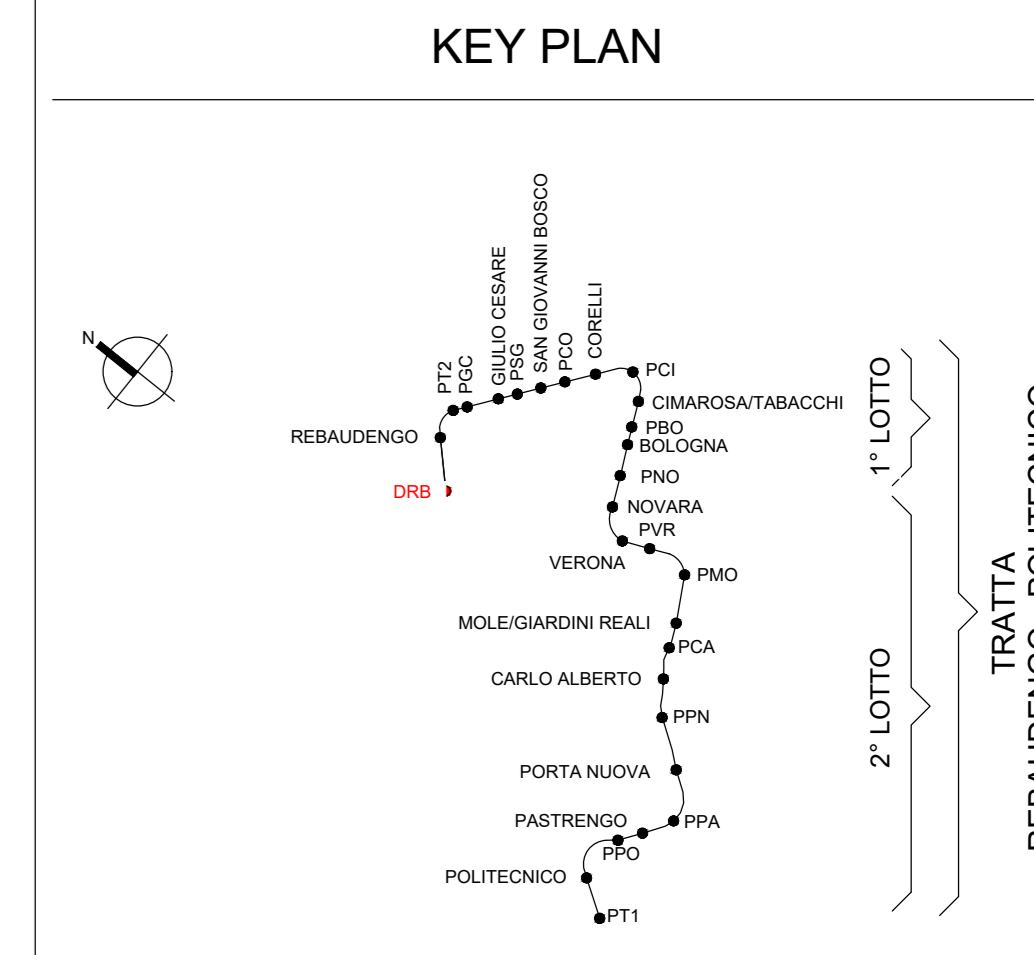
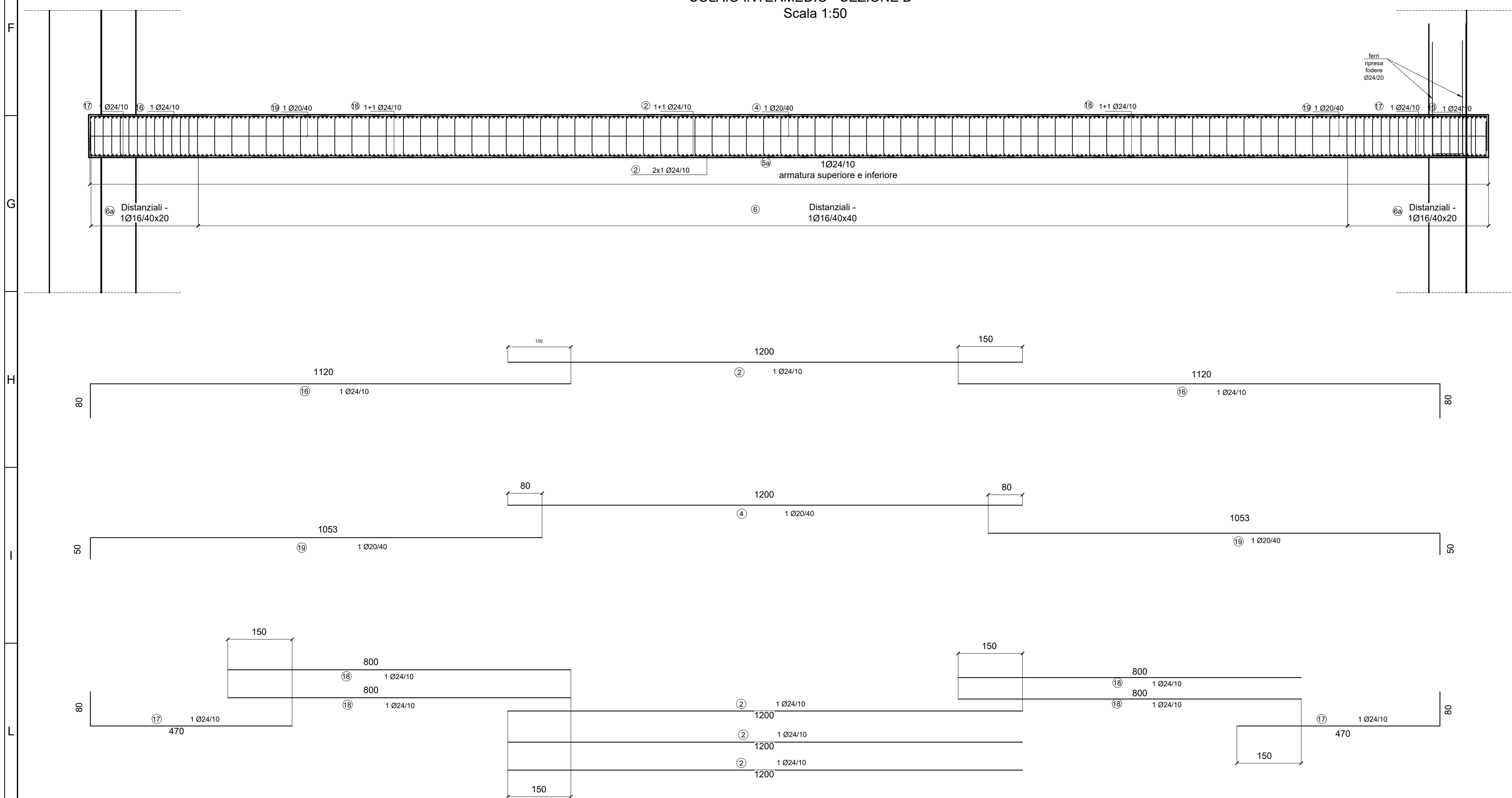


SOLAIO INTERMEDIO - SEZIONE C
Scala 1:50



SOLAIO INTERMEDIO - SEZIONE D
Scala 1:50



MATERIALI :

MAGRONE	C12/15	Classe di esposizione:	X0
DIAFRAMMI	C25/30	Classe di esposizione:	XC2
		Classe di consistenza:	S3
		Rapporto A/C:	±0,60
		Dosaggio minimo cemento:	320 kg/m³
		Diametro massimo aggregati:	25 mm
STRUTTURE INTERNE	C30/37	Classe di esposizione:	XC3
		Classe di consistenza:	S4
		Rapporto A/C:	±0,55
		Dosaggio minimo cemento:	320 kg/m³
		Diametro massimo aggregati:	20 mm
STRUTTURE FUORI TERRA	C30/37	Classe di esposizione:	XC3
		Classe di consistenza:	S4
		Rapporto A/C:	±0,55
		Dosaggio minimo cemento:	320 kg/m³
		Diametro massimo aggregati:	20 mm

Classe di esposizione ambientale del calcestruzzo secondo la Norme UNI 11194:2016 corrispondenti alle linee guida UNI EN 206-1.

GROUT DI SIGILLATURA
F_c min = 40 N/mm²

ACCIAI DA C.A.
Barre Ø ≤ 26 mm
Reti e tralicci elettrosaldati

ACCIAI DI CARPENTERIA
S355J0
f_{yk} ≥ 355 N/mm²
f_t ≥ 510 N/mm²

TABELLA DI INCIDENZA FERRI

SOLETTA INTERMEDIA	250 kg/m³
--------------------	-----------

RESISTENZA AL FUOCO

Elemento	Copripeso minimo (mm)
DIAFRAMMI	75
FONDAZIONE E STRUTTURE INTERNE	50
STRUTTURE FUORI TERRA	45
RESISTENZA AL FUOCO	
STRUTTURE INTERNE	REI 120

MINISTERO DELLE INFRASTRUTTURE E DELLA MOBILITÀ SOSTENIBILI
STRUTTURA TECNICA DI MISSIONE

Mims
COMUNE DI TORINO
CITTA' DI TORINO

METROPOLITANA AUTOMATICA DI TORINO
LINEA 2 - TRATTA POLITECNICO - REBAUDENGO
PROGETTAZIONE DEFINITIVA
Lotto Costruttivo 1: Rebaudengo - Bologna

PROGETTO DEFINITIVO
DIRETTORE PROGETTAZIONE: Ing. R. Crova
IL PROGETTISTA: Ing. F. Rizzo

DEPOSITO OFFICINA REBAUDENGO - STRUTTURALE
TIPOLOGICO ARMATURE
SOLETTA INTERMEDIA TAV. 3/3

ELABORATO	REV.	SCALA	DATA
MTL2T1A1DSTRDRBT 01.2.3	0 1	1:50	30/11/2022

AGGIORNAMENTI

REV.	DESCRIZIONE	DATA	REDAZIONE	CONTROLLO	APPROV.	VISTO
0	EMISSIONE	18/01/22	ASO	ECA	FRI	RCR
1	Emissione finale a seguito di verifica preventiva	30/11/22	ASO	ECA	FRI	RCR

STAZIONE APPALTANTE
DIRETTORE DI DIVISIONE INFRASTRUTTURE E MOBILITÀ
Ing. R. Bertasio

RESPONSABILE UNICO DEL PROCEDIMENTO
Ing. A. Strozzi