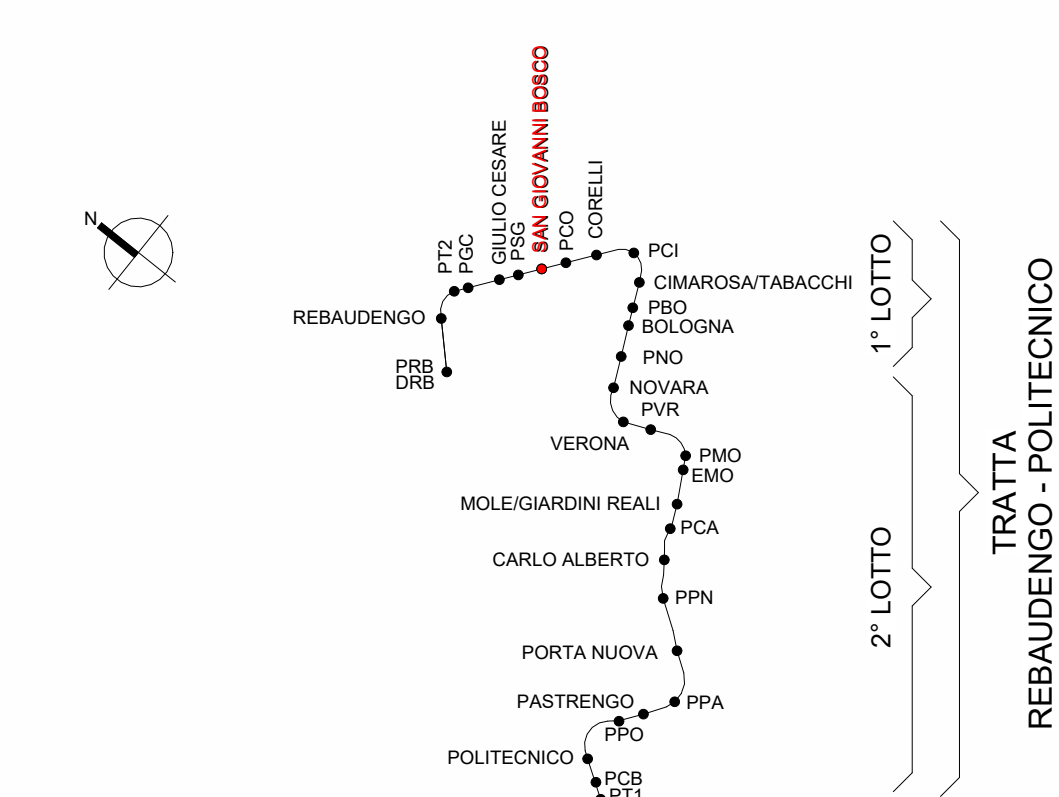


1 Impianto antincendio - Pianta piano sottobanchina (livello -2)  
1 : 100

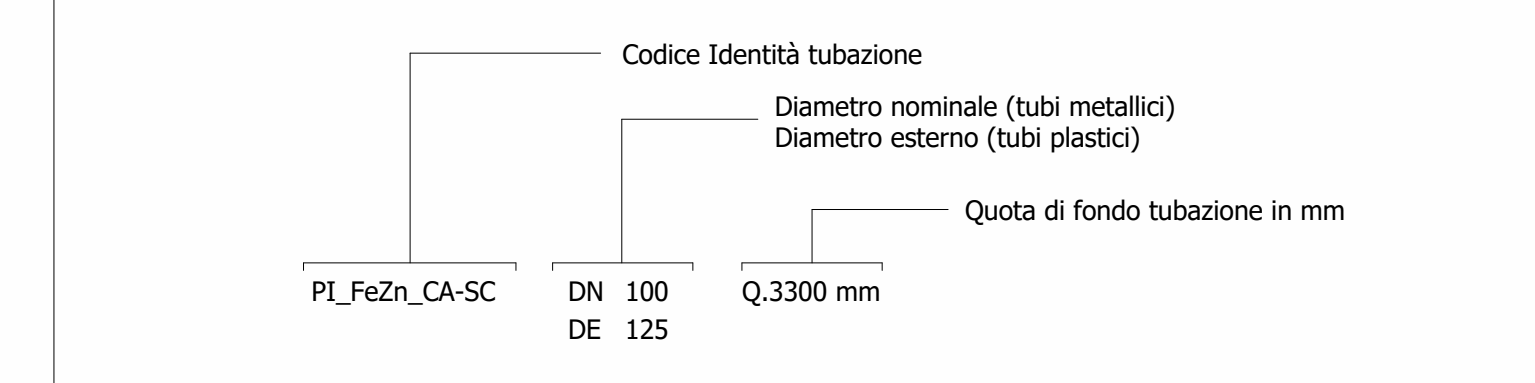
KEY PLAN



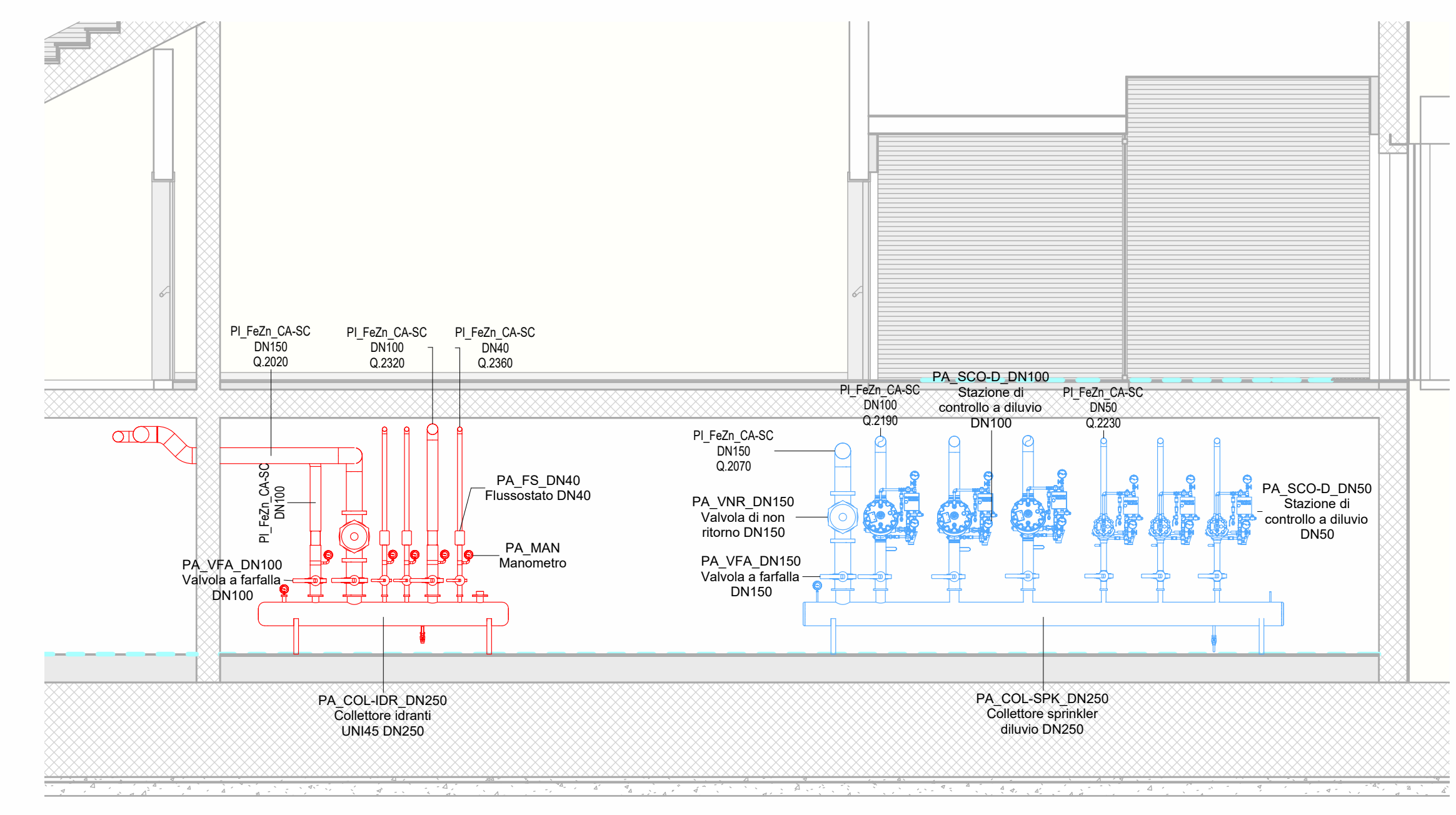
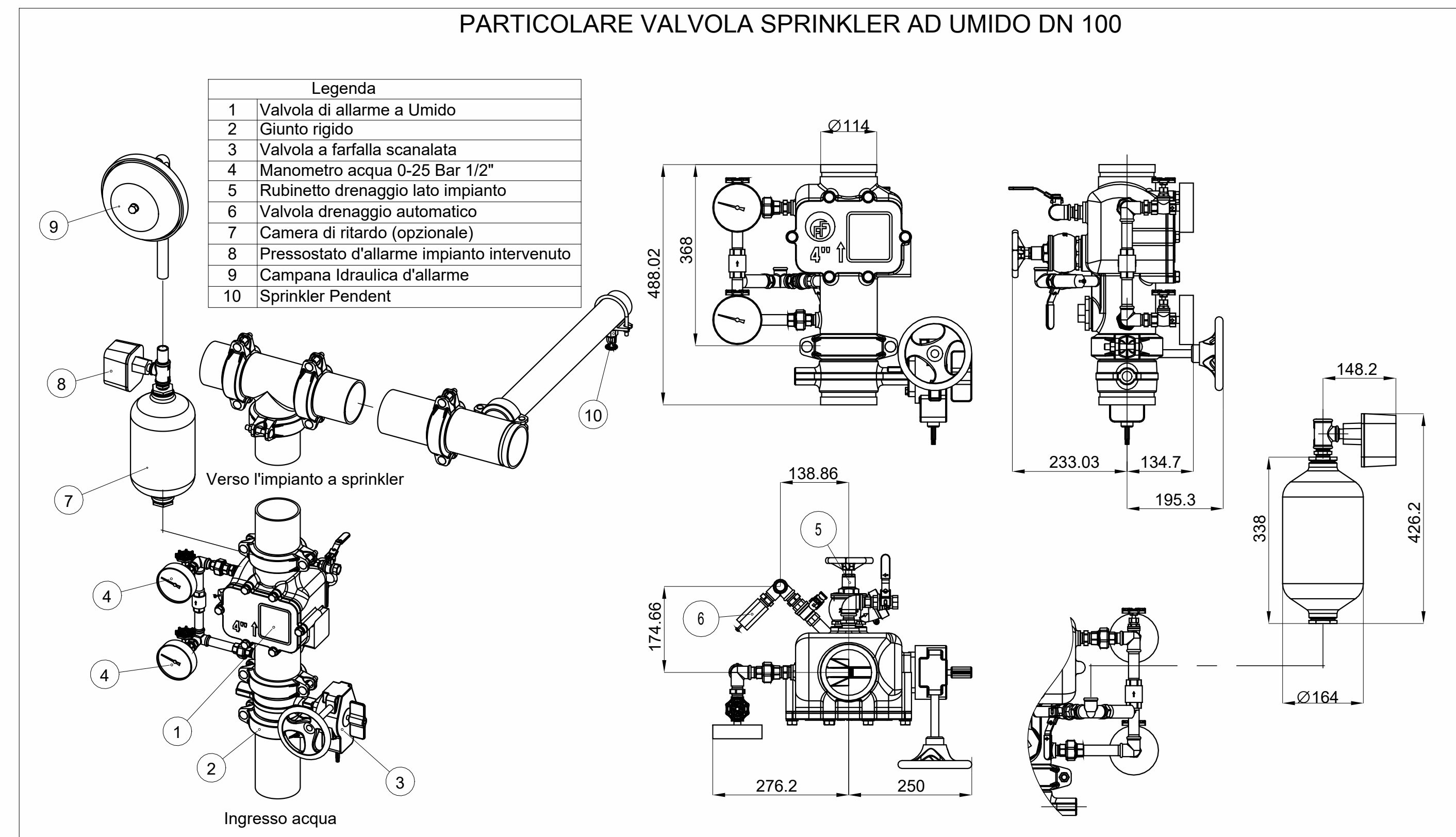
Legenda Antincendio

Colore	IMPIANTO	Descrizione	TUBAZIONI	Descrizione
Blue	A-DIL	Circolo diluivo	PL_FeIn	Acciaio inox
Green	A-SPU	Sprinkler a umido	PL_FeZn_CA-SC	Acciaio zincato a caldo, scanalato
Red	A-IDR	Circolo idranti	PL_FeAD-FI	Acciaio zincato a caldo, scanalato
Pink	A-WMI	Circolo watermist	PL_FeZn_CA-FI	Acciaio zincato a caldo, scanalato
Purple	A-AFS	Carico vasca antincendio		
Light Blue	A-DAC	Disinfezione acqua		

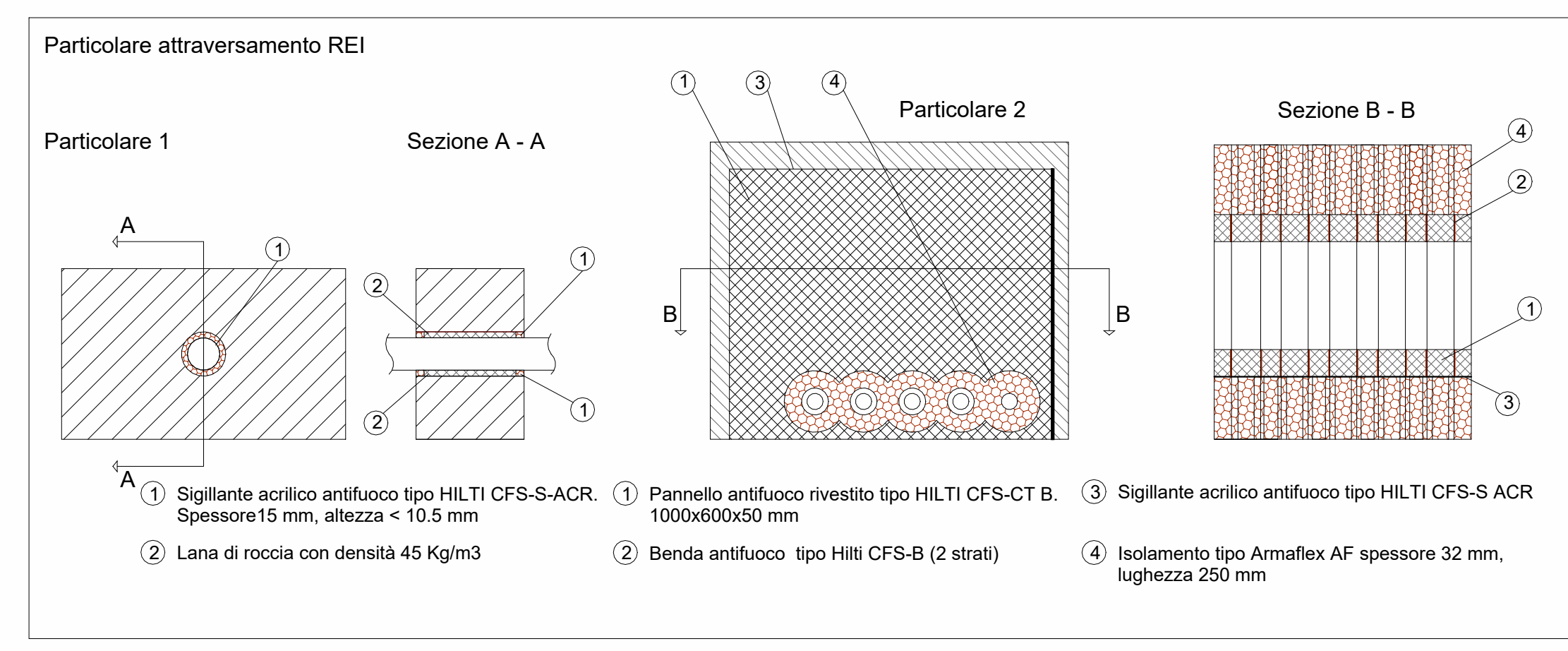
ETICHETTA TUBI (estesa)



SIEMBOLO	Codice Identità	Descrizione
E	SP_EST-P_POL	Estintore portatile a polvere, kg 6 5SA 233BC
E	SP_EST-P_CO2	Estintore portatile a CO2, kg 5 113BC
E	SP_EST-CAR_POL	Estintore portatile a polvere, kg 50
E	SP_EST-CAR_CO2	Estintore portatile a CO2, kg 50
	SP_IDR-E_UNI70	Idrante esterno UNI70
	SP_ARM_UNI45	Armadio UNI45
	SP_AMO_VS-D	Attacco per motopompa VV.F. a vista doppio attacco
	SP_TES-WM	Erogatore sprinkler watermist protezione ambiente
	SP_TES-DI	Erogatore sprinkler per diluivo via di corsa treno sopra banchina
	SP_TES-P	Erogatore sprinkler per diluivo via di corsa treno sotto-banchina
	PR-UNI_REI120	Attraversamento REI120
	PR-UNI_REI60	Attraversamento REI60



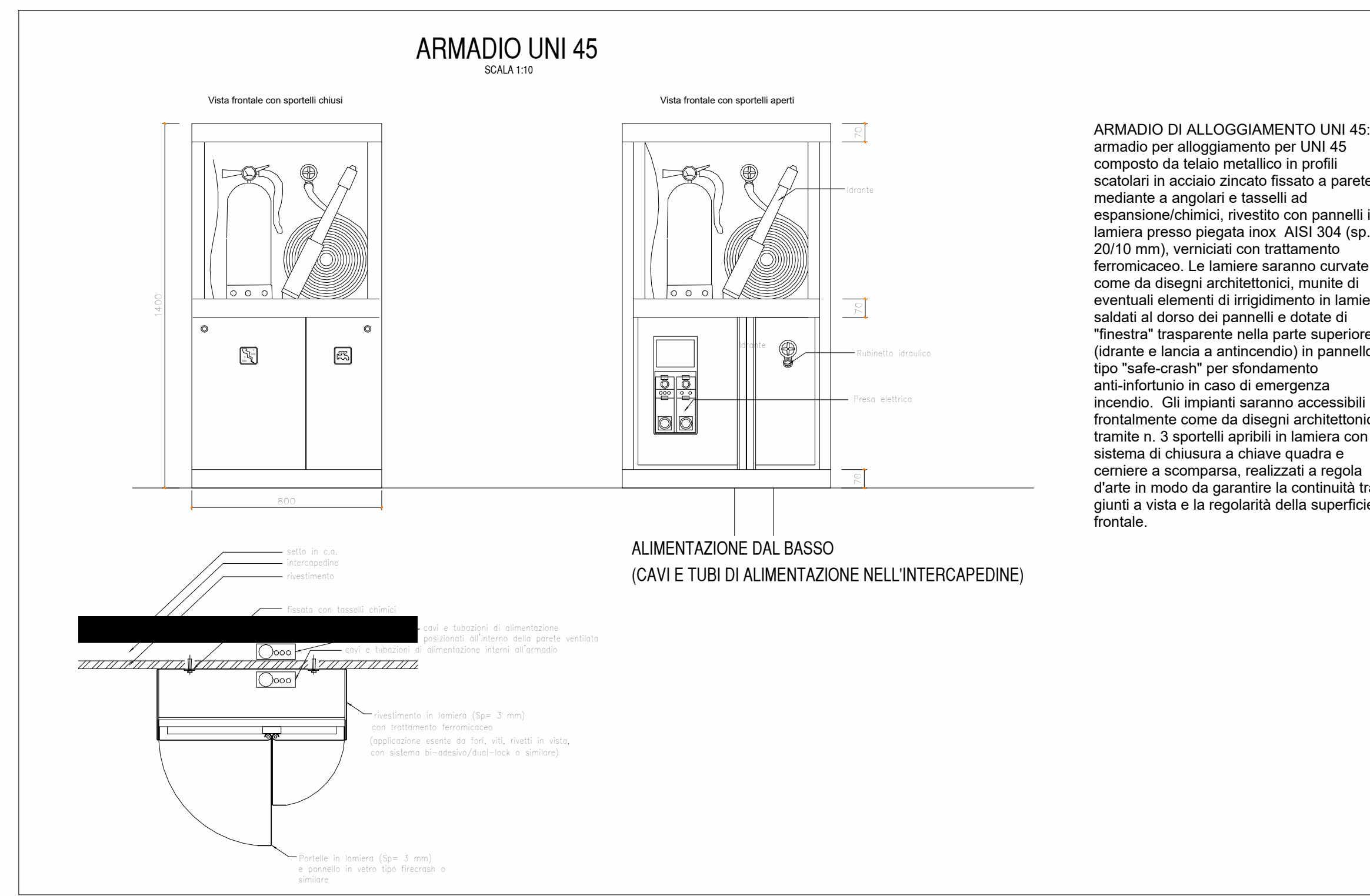
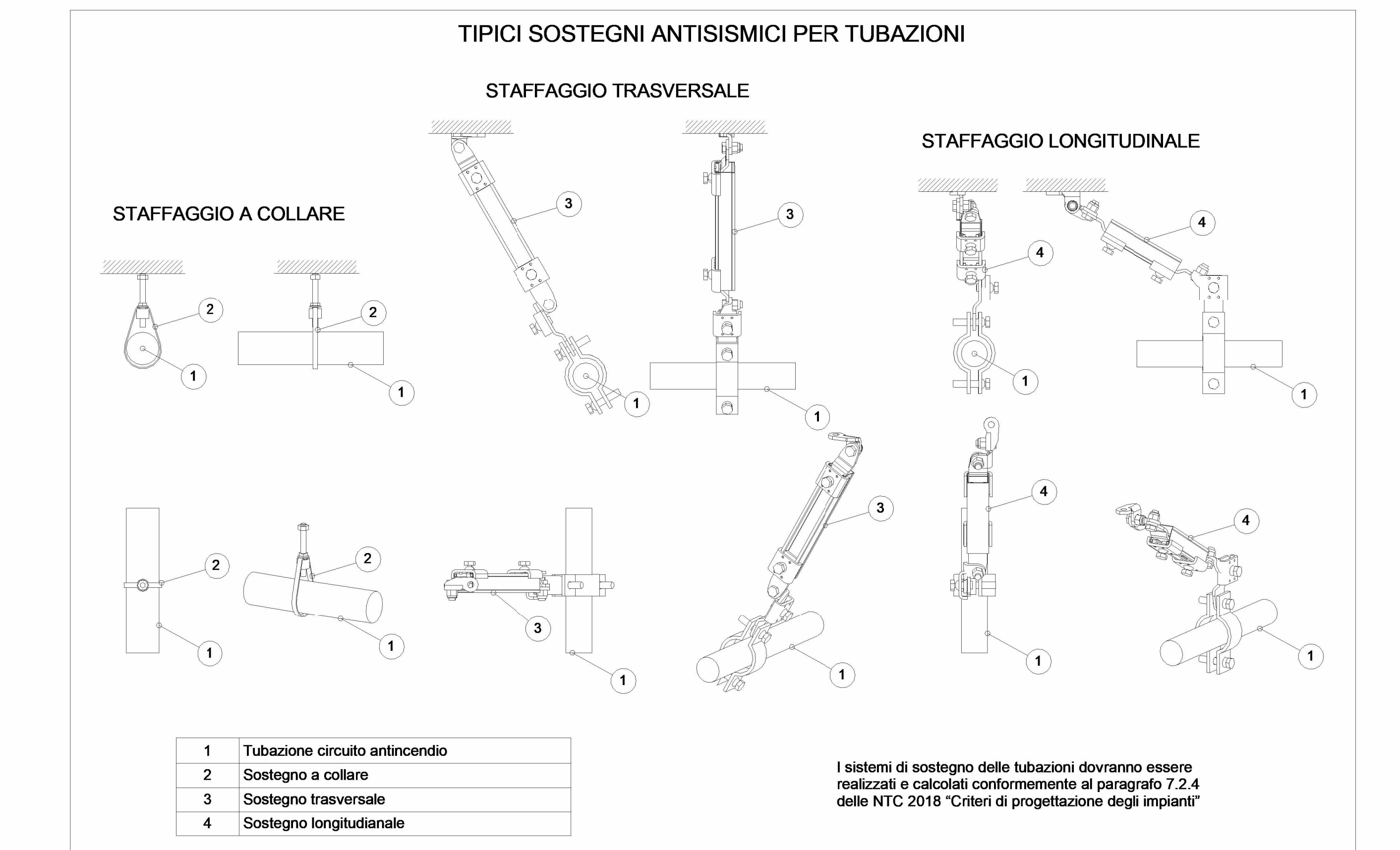
2 Particolare collettori antincendio  
1 : 50



CRITERIO DI DIMENSIONAMENTO IMPIANTO SPRINKLER A DILUIVO EROGATORI SOTTO TRENO

Classe di pericolo	5.24 - Passerelle per cavi all'interno di edifici
Area operativa	280 m <sup>2</sup>
Densità di scarica	10 mm/min
Pressione minima testina	2,50 bar
Portata minima testina	41 l/min
Area massima per singolo sprinkler	12 m <sup>2</sup>
Distanza massima tra sprinkler	4 m
Distanza minima tra sprinkler	2 m
Ke sprinkler	25.9 l/min/bar <sup>1/2</sup>
Temperatura di intervento	comando da sistema rivelazione incendi
Durata intervento impianto	30 min

Norma di riferimento UNI CEN/TS 14816:2009



MINISTERO DELLE INFRASTRUTTURE E DELLA MOBILITÀ SOSTENIBILI  
STRUTTURA TECNICA DI MISSIONE

Mims  
COMUNE DI TORINO  
CITTÀ DI TORINO

METROPOLITANA AUTOMATICA DI TORINO  
LINEA 2 - TRATTA POLITECNICO - REBAUDENGO  
PROGETTAZIONE DEFINITIVA  
Lotto Costruttivo 1: Rebaudengo - Bologna

DIRETTORE PROGETTAZIONE	IL PROGETTISTA	INFRASISTEMAS	INFRATRASPOTI TO S.r.l.
Ing. R. Criva	Ing. F. Azzurro		

IMPIANTI NON DI SISTEMA - STAZIONE SAN GIOVANNI BOSCO  
IMPIANTO ANTINCENDIO  
PIANTA PIANO SOTTOBANCHINA

ELABORATO	REV. ST. INDICATO	SCALA	DATA
MTL2T1A1D IANSSGT003	0 3		12/10/2023

AGGIORNAMENTI

REV.	DESCRIZIONE	DATA	REDAZIONE	CONTROLLO	APPROV.	VISTO
1	Emissione finale e seguito di verifica preventiva	15/12/2022	PVA	ADH	FAZ	RCR
2	Emissione finale e seguito di verifica preventiva	10/03/2023	PVA	FAZ	FAZ	RCR
3	Emissione finale e seguito di verifica preventiva	12/10/2023	PVA	FAZ	FAZ	RCR

STAZIONE APPALTANTE  
DIRETTORE DI SERVIZIO INFRASTRUTTURE E MOBILITÀ  
Ing. R. Bertasio  
RESPONSABILE UNICO DEL PROCEDIMENTO  
Ing. A. Straziero