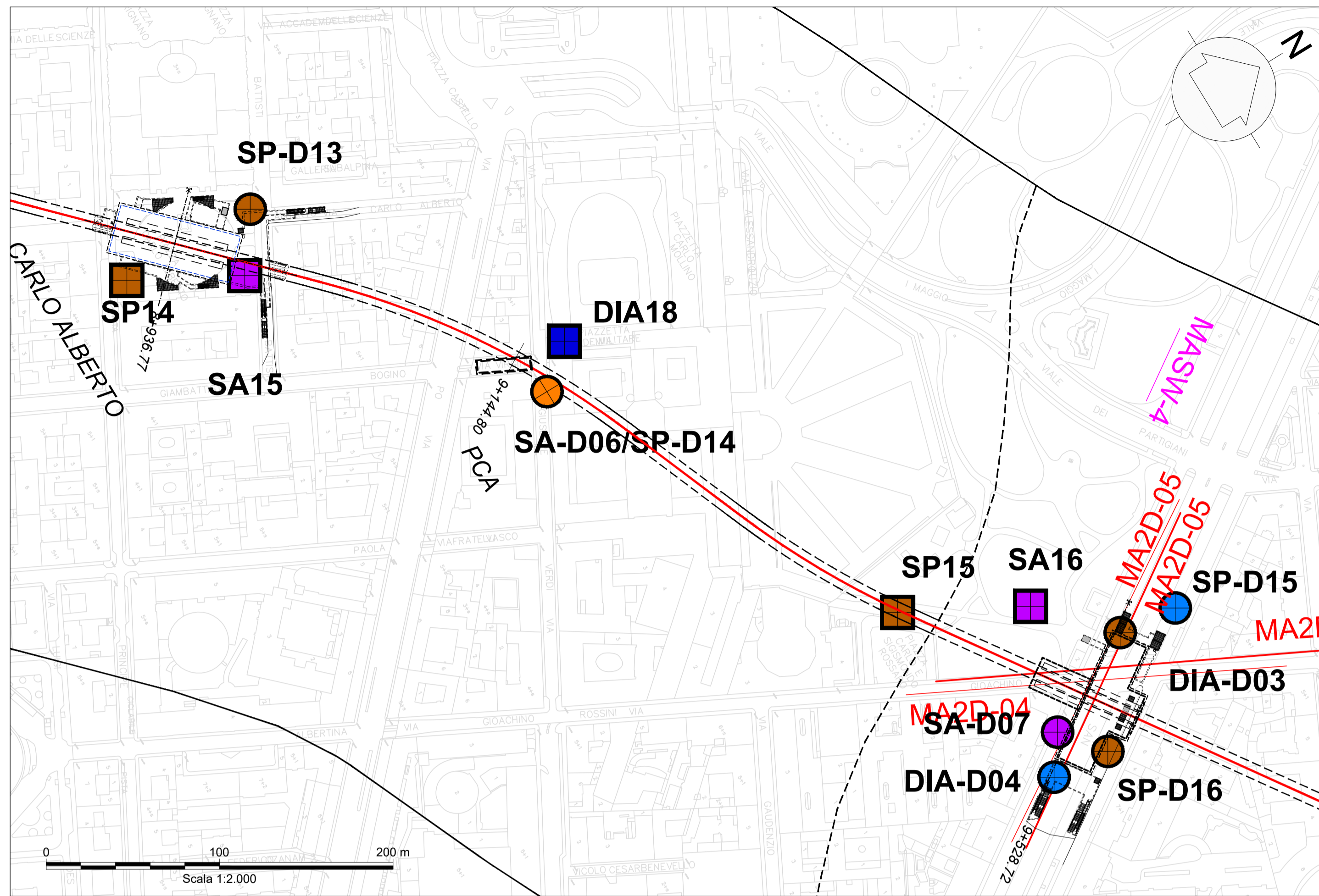
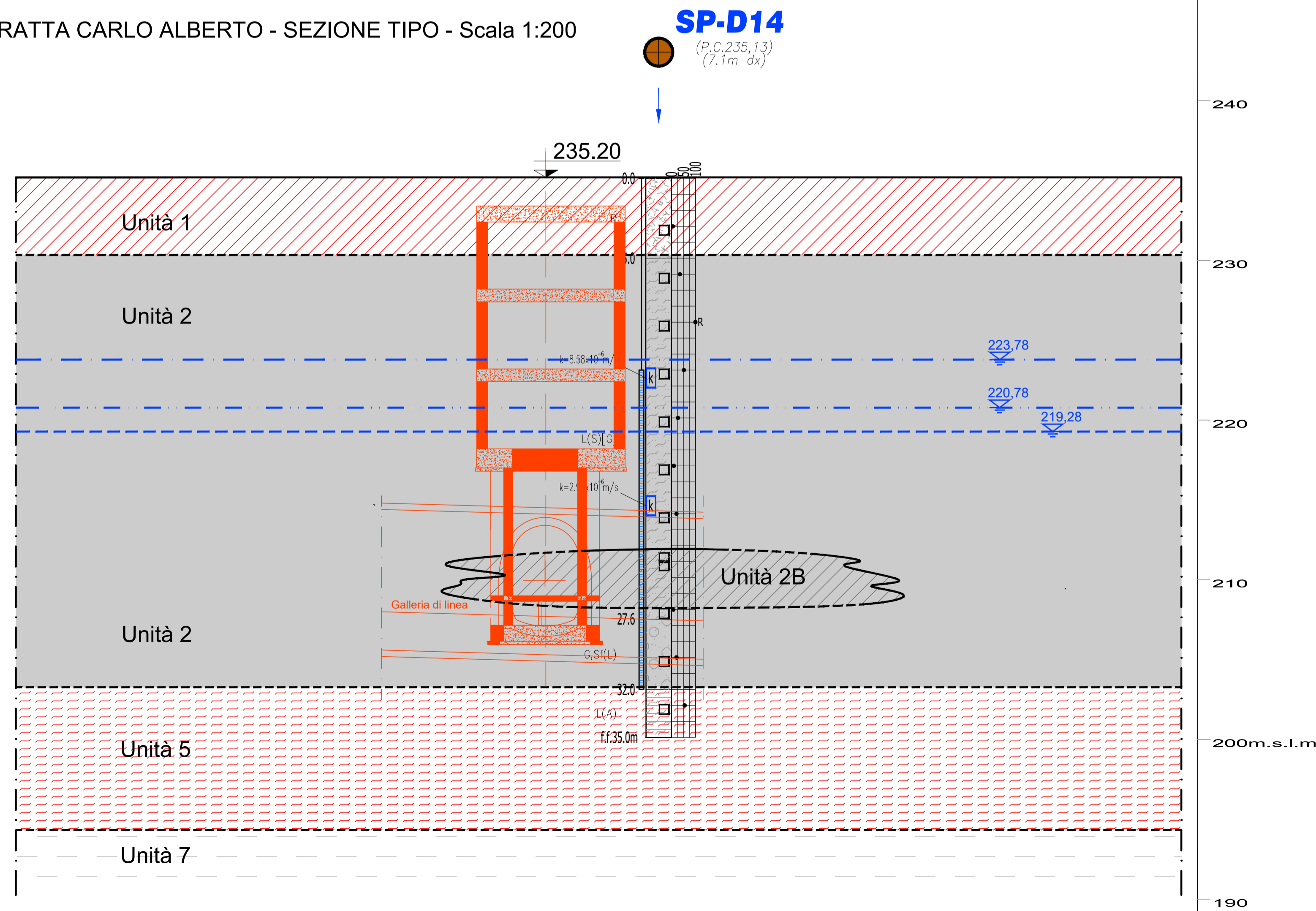


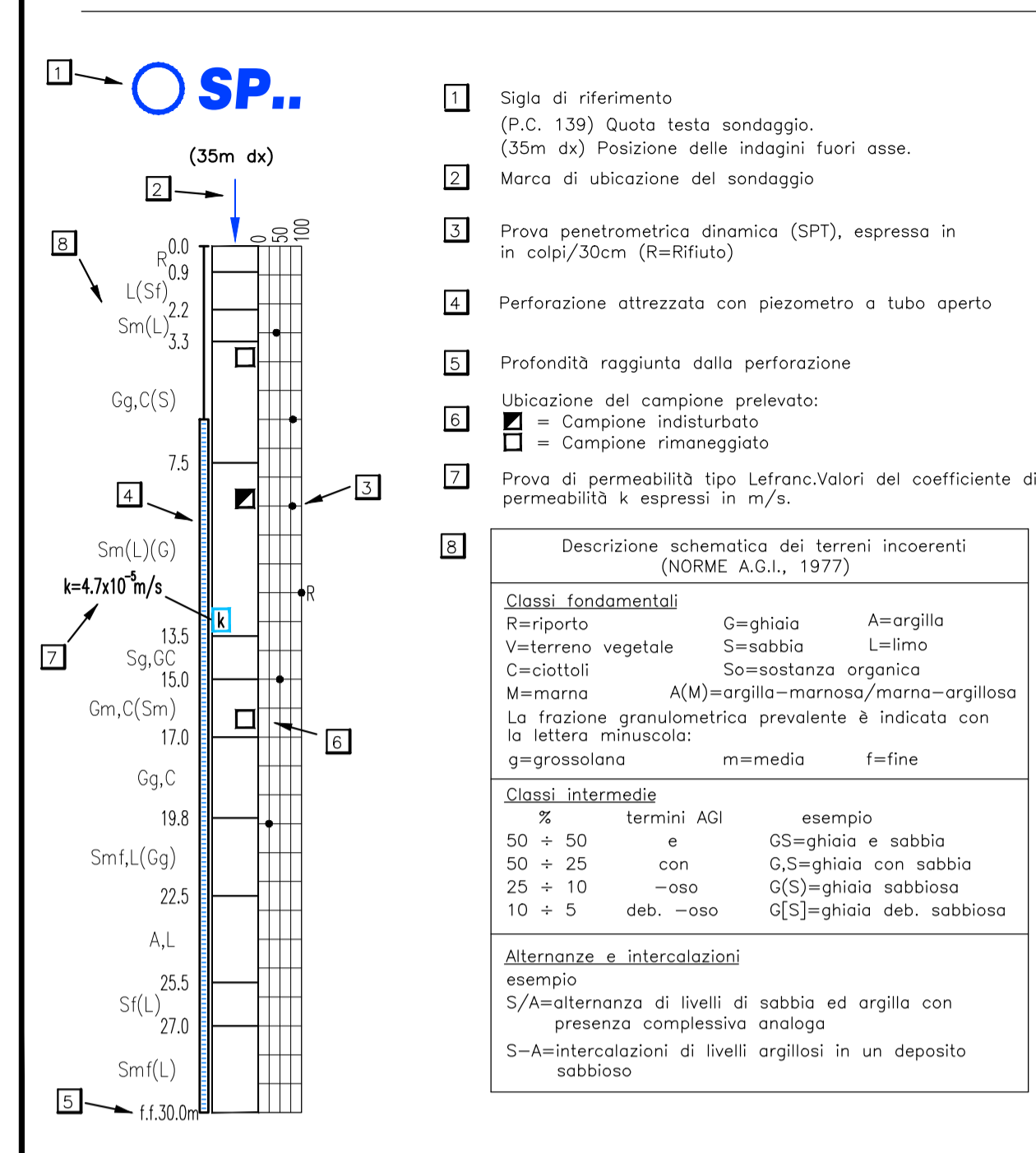
ESTRATTO PLANIMETRICO



POZZO DI INTERTRATTA CARLO ALBERTO - SEZIONE TIPO - Scala 1:200



SIMBOLOGIA RAPPRESENTAZIONE SONDAGGI



UNITA' GEOTECNICA	
1	UNITA' 1 - Terreno superficiale
2	UNITA' 2 - Ghiaia e sabbia da sciolta a debolmente cementata (% di cementazione compresa tra 0 e 25%)
2B	UNITA' 2B - Sabbie limose e limi addensati a ghiaie sabbioso-limose (% di cementazione compresa tra 0 e 25%)
3	UNITA' 3 - Ghiaia e sabbia con cementazione da debole a media (% di cementazione compresa tra 25 e 50%)
4	UNITA' 4 - Ghiaia e sabbia con cementazione da media a elevata (% di cementazione compresa tra 50 e 75%)
Nota per UNITA' 3 e 4: a causa della loro erraticità, posizione, continuità e spessore degli strati più cementati risultano di difficile individuazione. Quanto qui riportato è stato ricavato in base ai dati oggi disponibili, si raccomanda un approfondimento nelle successive fasi progettuali.	
5	UNITA' 5 - Limo argilloso-sabbioso-ghiaioso (Argille Azzurre)
6	UNITA' 6 - Limo sabbioso debolmente argilloso (Depositi del Villafanchiano)
7	UNITA' 7 - Argille limose molto compatte e localmente litificate (Marna di S. Agata)

- LEGENDA
- a) Limite geologico: certo (a) e presunto (b).
 - b)
 - c) Livello piezometrico della falda freatica (2018)
 - d) Livello di falda progettuale (lungo termine) (+4.5m rispetto a piezometrica di riferimento)
 - e) Livello di falda in fase costruttiva (+1.5m rispetto a piezometrica di riferimento)

LEGENDA INDAGINI GEOGNOSTICHE

- SP08 (a) SA09 (b) DIA07 (c) Indagini PFTE 2020: Sondaggio geotecnico (a); Sondaggio ambientale (b); Diafragma (c).
- SP-D08 (d) SA-D09 (e) DIA-D07 (f) Indagini PD 2021: Sondaggio geotecnico (d); Sondaggio ambientale (e); Diafragma (f);
- SP-D11/SA-D05 (g) Sondaggio geotecnico-ambientale (g).

MINISTERO DELLE INFRASTRUTTURE E DELLA MOBILITÀ SOSTENIBILI
STRUTTURA TECNICA DI MISSIONE

COMUNE DI TORINO

METROPOLITANA AUTOMATICA DI TORINO
LINEA 2 - TRATTA POLITECNICO - REBAUDENGO
PROGETTAZIONE DEFINITIVA
 Lotto Generale: Politecnico - Rebaudengo

PROGETTO DEFINITIVO		INFRA.TO <i>infrastrutture per la mobilità</i>		INFRA TRASPORTI.TO S.r.l.	
DIRETTORE PROGETTAZIONE Responsabile integrazione discipline specialistiche	IL PROGETTISTA	GEOTECNICA E SISMICA			
Ing. R. Crova Ordine degli Ingegneri della Provincia di Torino n. 6038S	Ing. P. De Martini Ugolotti Ordine degli Ingegneri della Provincia di Torino n. 8227Y	SEZIONI GEOTECNICHE IN CORRISPONDENZA DELLE STAZIONI E DEI MANUFATTI DI LINEA POZZO DI INTERTRATTA CARLO ALBERTO			
BIM MANAGER Geom. L. D'Accardi		ELABORATO	REV. int. est.	SCALA	DATA
		MTL2T1A00GEOPCA.T_001	0 2	1:200/2000	22/12/2022

AGGIORNAMENTI Fig. 1 di 1

REV.	DESCRIZIONE	DATA	REDATTO	CONTROL.	APPROV.	VISTO
0	EMISSIONE	31/01/22	VPe	PDM	PDM	RCr
1	Emissione finale a seguito di verifica preventiva	11/11/22	VPe	PDM	PDM	RCr
2	Revisione a seguito di verifica preventiva	22/12/22	VPe	PDM	PDM	RCr
-	-	-	-	-	-	-
-	-	-	-	-	-	-

STAZIONE APPALTANTE

LOTTO 0	CARTELLA	4.11	27	MTL2T1A0D	GEOPCAT001
---------	----------	------	----	-----------	------------

DIRETTORE DI DIVISIONE INFRASTRUTTURE E MOBILITÀ
Ing. R. Bertasio
 RESPONSABILE UNICO DEL PROCEDIMENTO
Ing. A. Strozziro