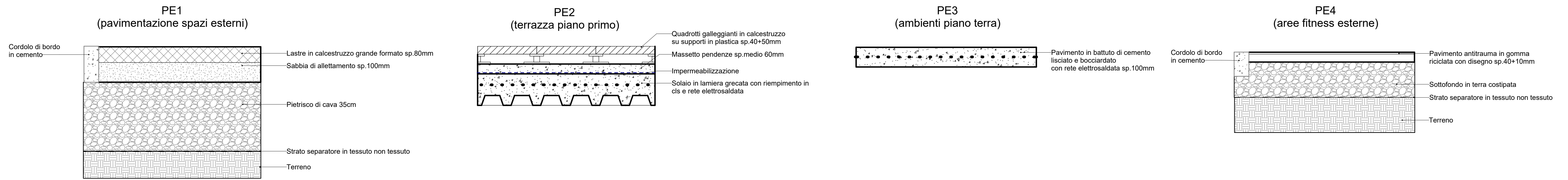
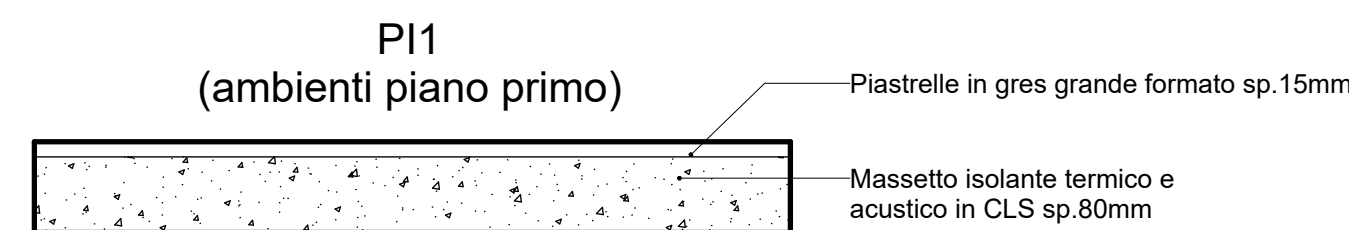


## STRATIGRAFIE ORIZZONTALI\_\_nuova costruzione

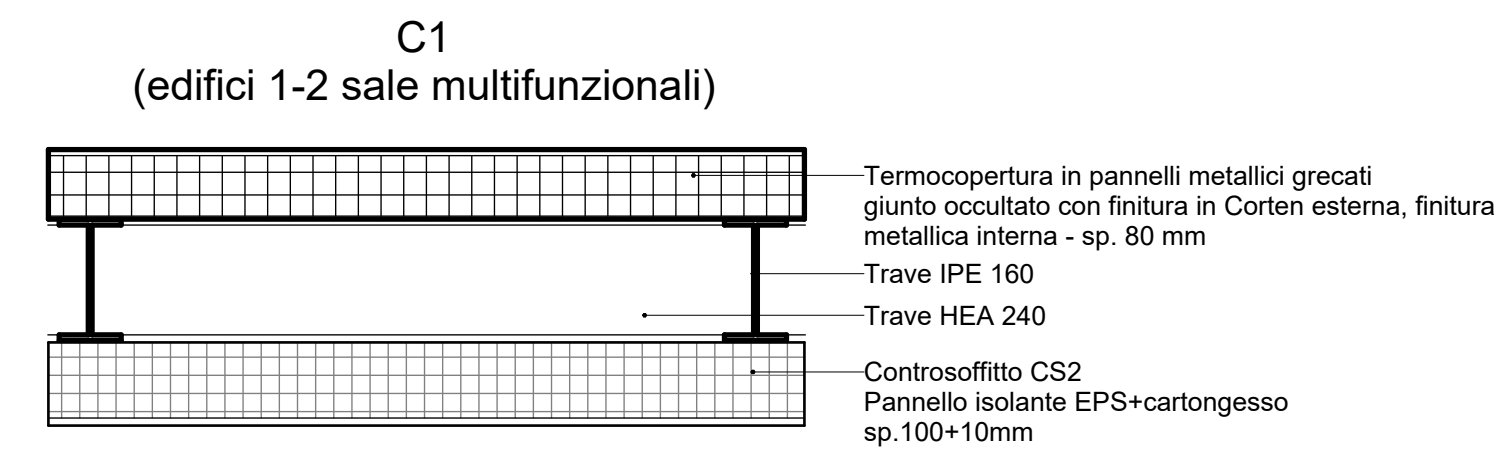
### PAVIMENTAZIONI ESTERNE



### PAVIMENTAZIONI INTERNE



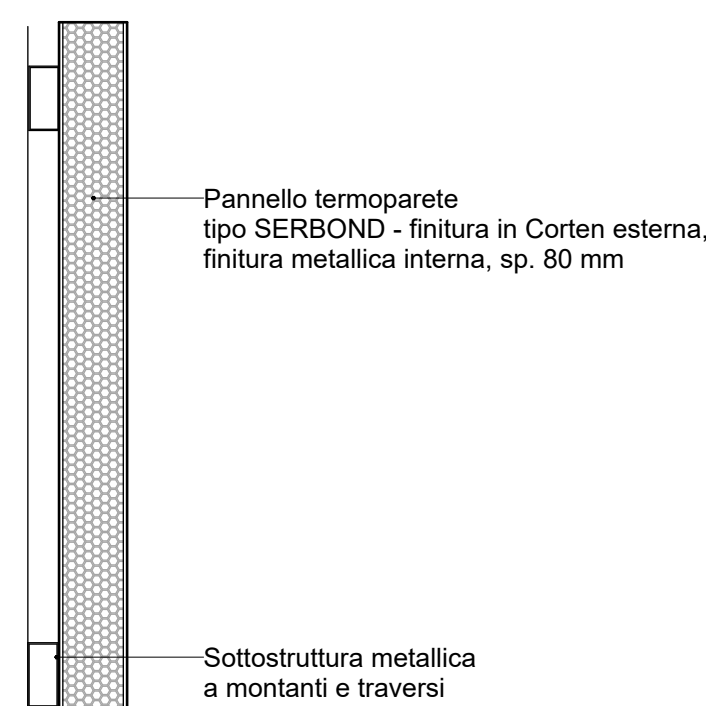
### COPERTURE



## STRATIGRAFIE VERTICALI\_\_nuova costruzione

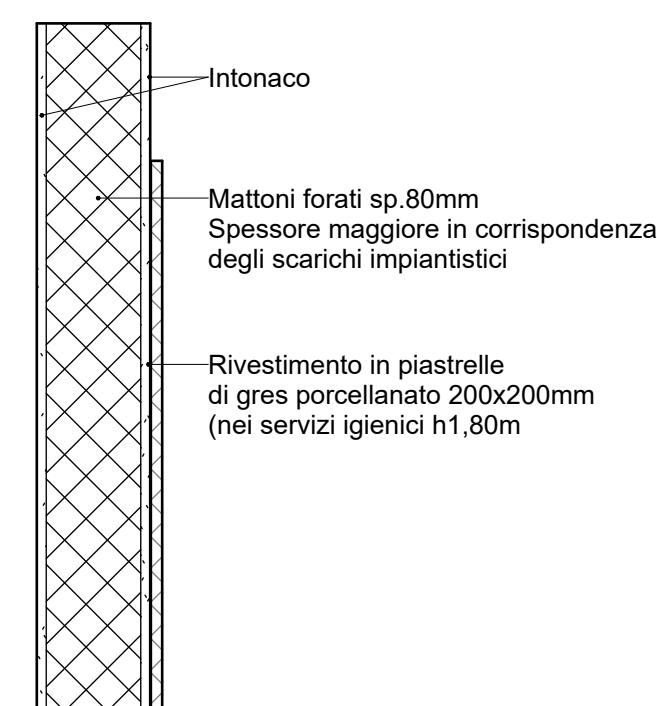
### TAMPONATURE ESTERNE

**TE1 (tamponatura perimetrale esterna edifici 1-2)**



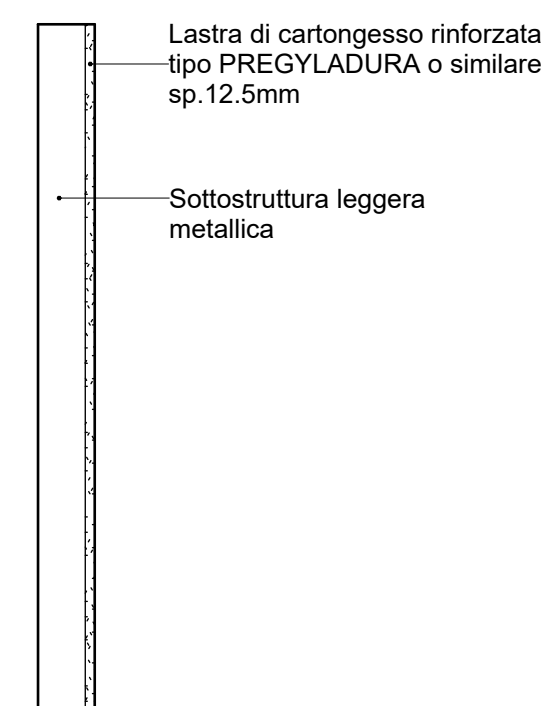
### TRAMEZZI INTERNI

**T11 (ambienti edificio 1 ed edificio B)**



### CONTROPARETI INTERNE

**CP1 (contropareti interne edifici 1-2 sale multifunzionali)**



N.B.: per quanto riguarda il solaio esistente del corpo B, verrà ripristinato con nuovo massetto di sottofondo e pavimento in piastrelle di gres.

La copertura degli edifici B ed F sarà demolita e ricostruita come l'originale.

Per quanto riguarda le pareti esistenti del corpo B, verrà ripristinata la rasatura con nuova tinteggiatura sia interna sia esterna. Le pareti interne del corpo F saranno anch'esse rasate e tinteggiate internamente.

Le murature in mattoni dei corpi A-C-E-F-G che verranno mantenute saranno sottoposte a recupero e consolidamento, lasciando i mattoni pieni a faccia vista.

Le murature in mattoni dei corpi A-C-E-F-G che verranno mantenute saranno sottoposte a recupero e consolidamento, lasciando i mattoni pieni a faccia vista.



**PROGETTO**  
Parco dello Sport e dell'educazione Ambientale  
Cluster 2 - Rigenerazione ex Galoppatoio militare

**CLIENTE**  
Città di Torino  
Dipartimento Manutenzioni e Servizi Tecnici  
Divisione Manutenzioni  
Servizio Infrastrutture per il Commercio e lo Sport  
Dipartimento Grandi Opere, Infrastrutture e Mobilità  
Divisione Verde e Parchi

**RUP/CP**  
Arch. Maria Vitetta

**GRUPPO DI PROGETTAZIONE**  
Determina D.D. N°5382 DEL 27/09/2023

**SOCIETA' MANDATARIA / Coordinatore del Gruppo di Progettazione / Progettista**

**1AX srl**  
Via F. Crispi, 69  
67051 - Avezzano (AQ)  
info@1ax.it

**PROGETTISTA IMPIANTI**

**PROIMPIANTI**  
ENERGIA & INGEGNERIA

Proimpianti srl  
Via Garibaldi, 85  
67051 - Avezzano (AQ)  
c.granata@proimpianti.it

**CONSULENTI**

**PAESAGGIO**  
Arch. Paesaggista Diego Colonna

**AMBIENTE**  
Studio Biosfera - Dott. Biologo Gianni Bettini  
Myricae s.r.l. - Dott. Agronomo Giordano Fossi  
Dott. Agronomo Tommaso Vai

**CUP**  
C13I22000080006

**CODICE OPERA**  
5057

**FASE PROGETTUALE**  
Progetto Definitivo

**ELABORATO**  
Elaborati grafici ex-galoppatoio - Abaco tipologico stratigrafie

CODICE	ELABORATO	ELAB. GRAF.	DATA	SCALA
104-2	DEFINITIVO	1AX	24/11/2023	1:10
NOME FILE 104_2_DEF_5057_ARC-ELAB.GRAF.-27.00				