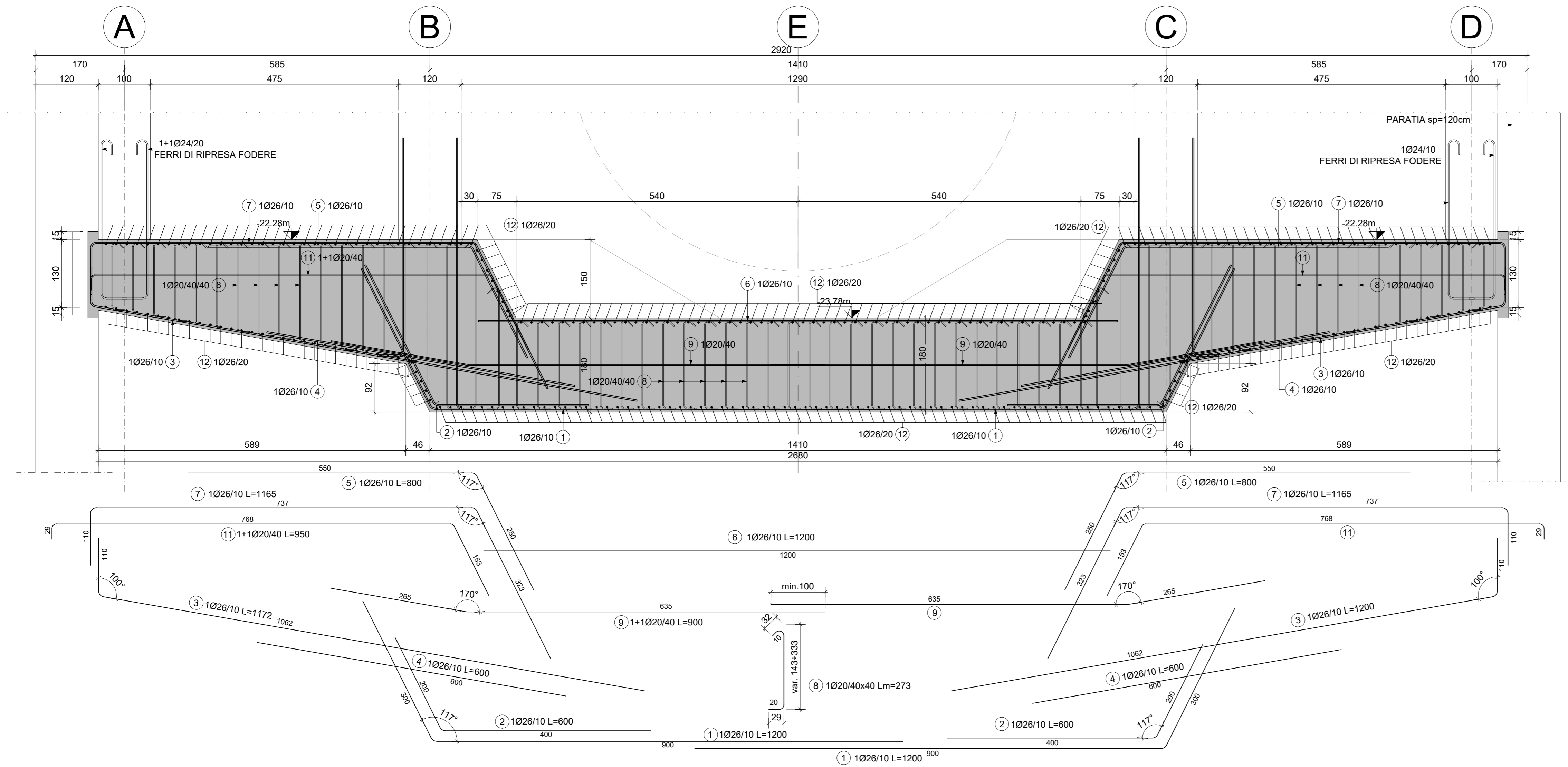
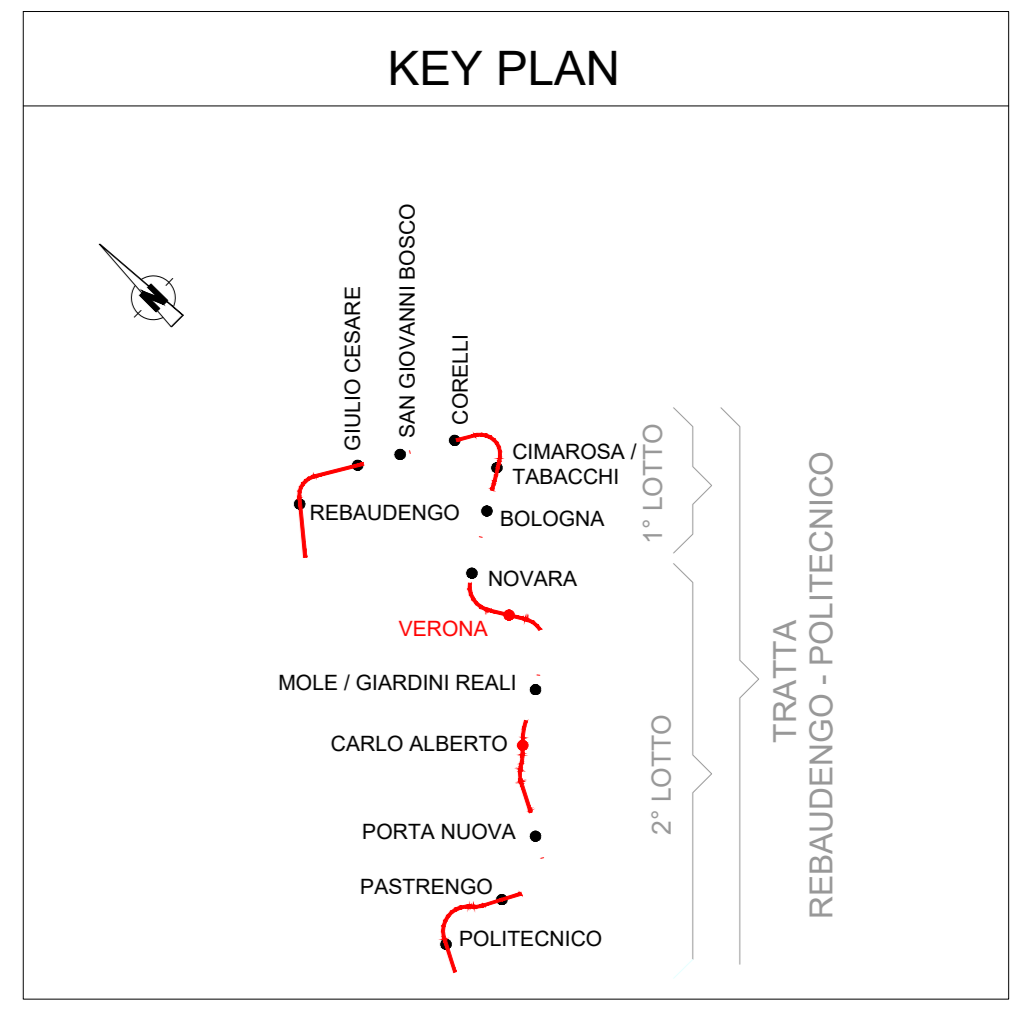
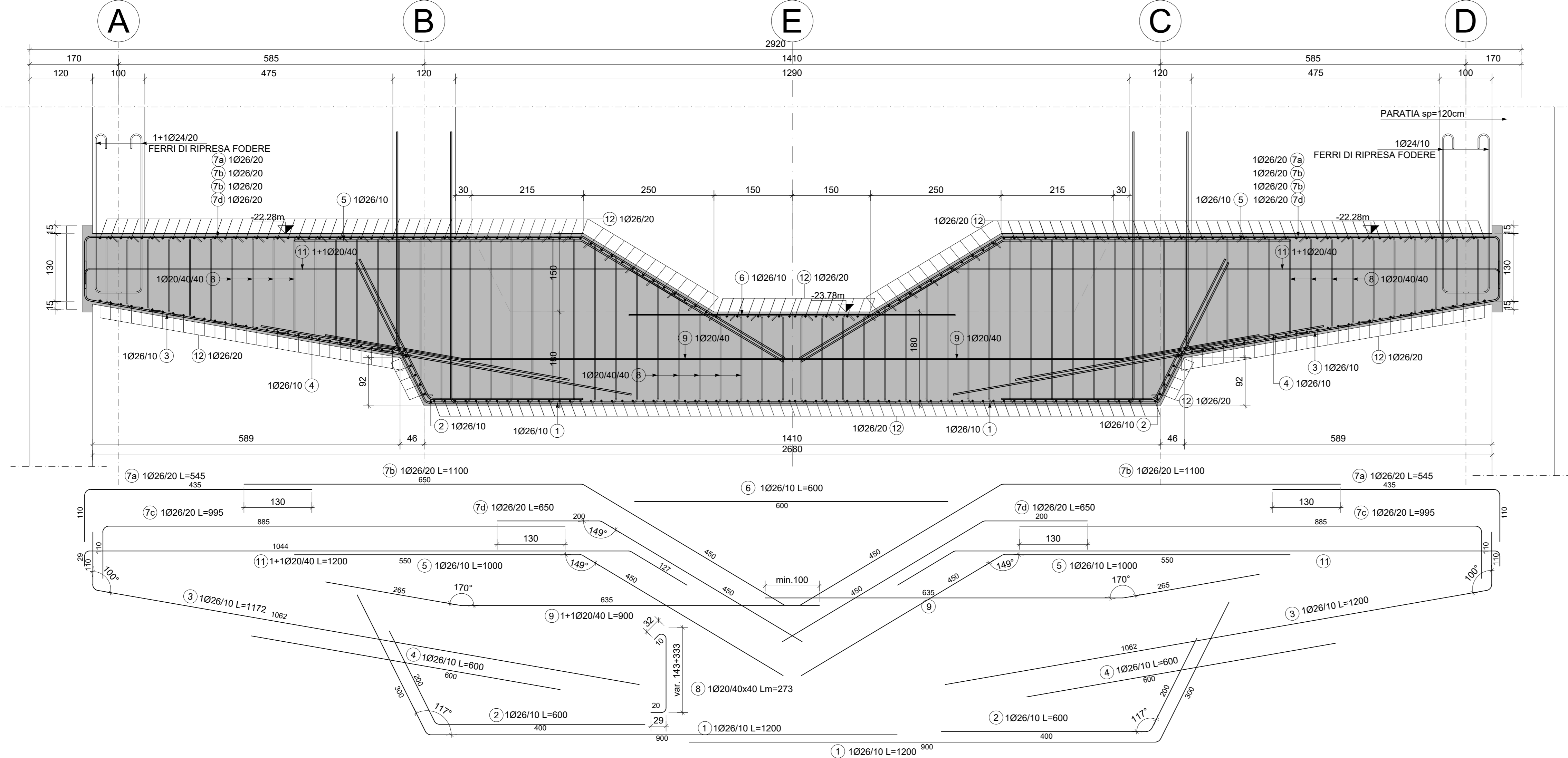


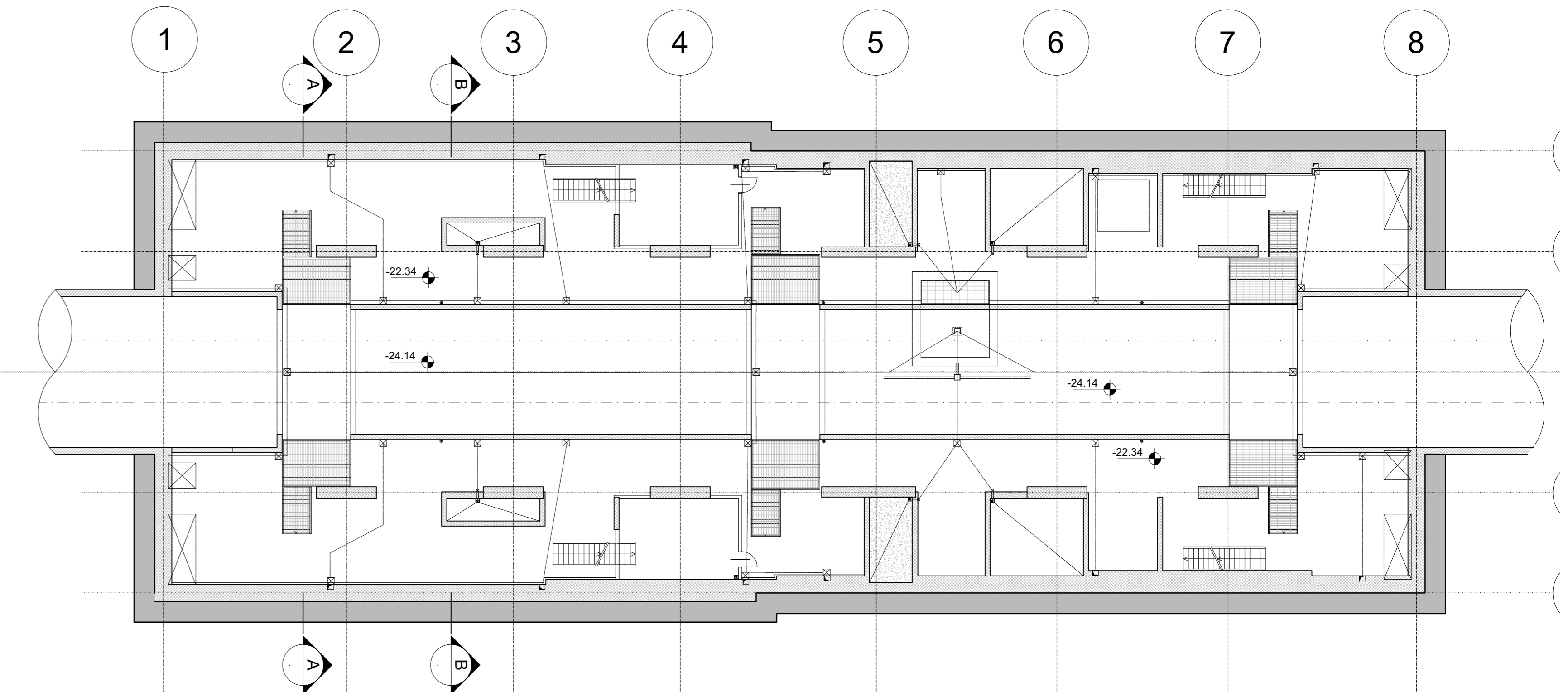
1 SEZIONE TIPO A-A
SCALA 1:50



2 SEZIONE TIPO B-B
SCALA 1:50



2 PIANTA SCHEMATICA
SCALA 1:200



NOTE GENERALI:
 1. Tutte le dimensioni indicate sono espresse in cm., salvo diversamente espresso
 2. Le quote altimetriche sono espresse in metri e si riferiscono alle quote relative rispetto al livello stradale.
 3. Per i valori di incidenza riferirsi alle tavole di carpenteria delle strutture.

MATERIALI

CALCESTRUZZI	ACCIAIO DA C.A.
MAGRONE C12/15 Classe di esposizione: X0	Barre $\phi \geq 26$ mm B450C fyk= 450 N/mm ²
DIARAMMI / PALI C25/30 Classe di esposizione: XC2 Classe di consistenza: S3 Rapporto A/C: ≤ 0.6 Dosaggio minimo cemento: 300 kg/m ³ Diámetro massimo aggregati: 25 mm	Reti e tralicci elettrosaldati fyk= 540 N/mm ² 1.15 $\leq (fy/fyk) < 1.35$ (Agg) $\geq 7.5\%$
SOLETTA DI FONDO C30/37 Classe di esposizione: XC2 Classe di consistenza: S3 Rapporto A/C: ≤ 0.6 Dosaggio minimo cemento: 300 kg/m ³ Diámetro massimo aggregati: 25 mm	ACCIAIO DA CARPENTERIA METALLICA TUBI S355 J0 fyk=355 N/mm ² ftk=510 N/mm ²
STRUTTURE INTERNE C30/37 Classe di esposizione: XC3 Classe di consistenza: S4 Rapporto A/C: ≤ 0.5 Dosaggio minimo cemento: 300 kg/m ³ Diámetro massimo aggregati: 15 mm	PROFILI E PIASTRE S355 J0 fyk=355 N/mm ² ftk=510 N/mm ² Elemento Copriferro minimo (mm) DIARAMMI 75 STRUTTURE INTERNE 50

**MINISTERO DELLE INFRASTRUTTURE E DELLA MOBILITÀ SOSTENIBILI
STRUTTURA TECNICA DI MISSIONE**



**METROPOLITANA AUTOMATICA DI TORINO
LINEA 2 - TRATTA POLITECNICO - REBAUDENGO
PROGETTAZIONE DEFINITIVA
Lotto Costruttivo 2: Bologna - Politecnico**

PROGETTO DEFINITIVO
 DIRETTORE PROGETTAZIONE: Ing. R. Crova
 RESPONSABILE INTEGRAZIONE DISCIPLINE SPECIALISTICHE: Ing. F. Rizzo



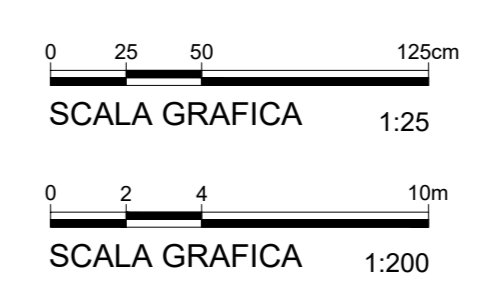
INFRATRASPORTI.TO S.r.l.

PROGETTO STRUTTURALE - STAZIONI PROFONDE
 STAZIONE VERONA
 Armatura tipologica - Solette sottobanchina

ELABORATO	REV.	MOD.	SCALA	DATA
MTL21A25TR SVR T 018	0	1	VARIE	30/09/2022

REV.	DESCRIZIONE	DATA	REDATTO	CONTROL.	APPROV.	VISTO
0	EMISSIONE	18/01/22	SET	ECA	FRI	RCR
1	EMISSIONE FINALE A SEGUITO DI VERIFICA PREVENTIVA	30/09/22	SET	ECA	FRI	RCR
-	-	-	-	-	-	-
-	-	-	-	-	-	-

STAZIONE APPALTANTE
 DIRETTORE DI DIVISIONE INFRASTRUTTURE E MOBILITÀ
 Ing. R. Bertasio
 RESPONSABILE UNICO DEL PROCEDIMENTO
 Ing. A. Strozziere



MTL21A25TR SVR T 018
 18/01/22
 30/09/22
 SET
 ECA
 FRI
 RCR