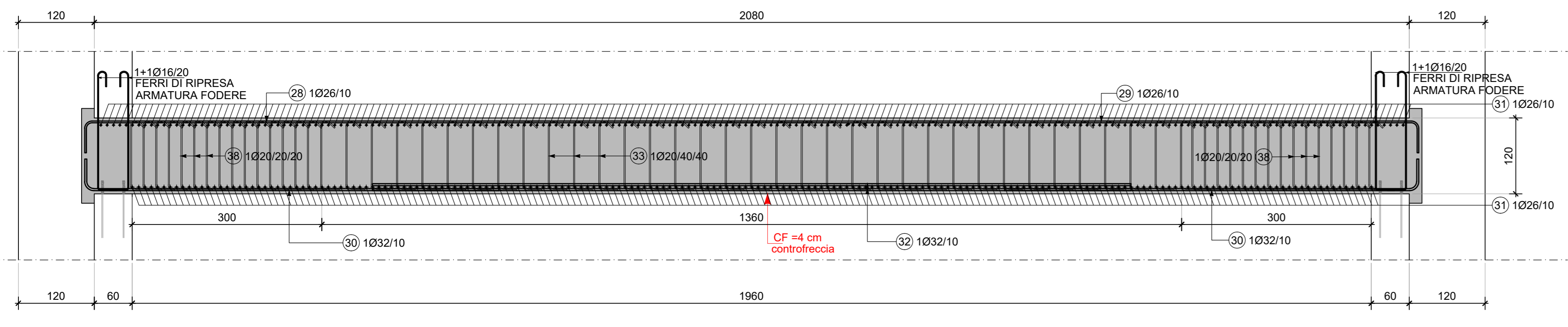
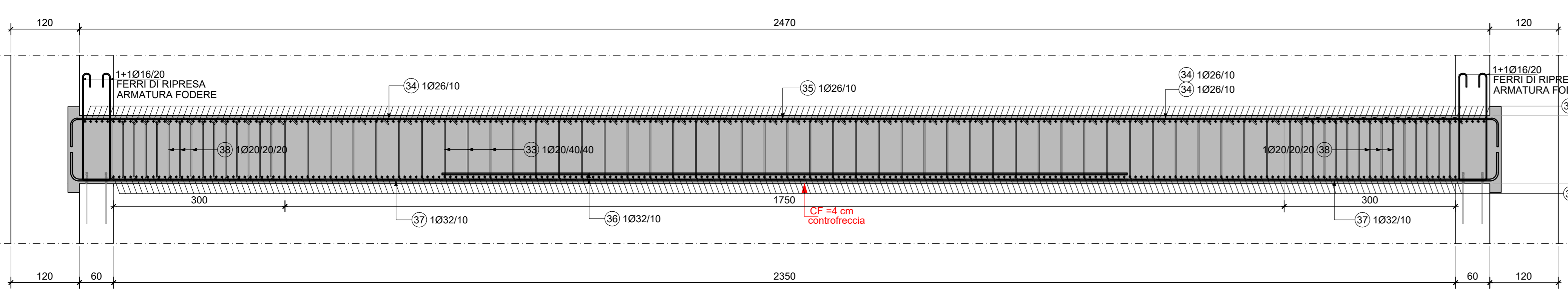


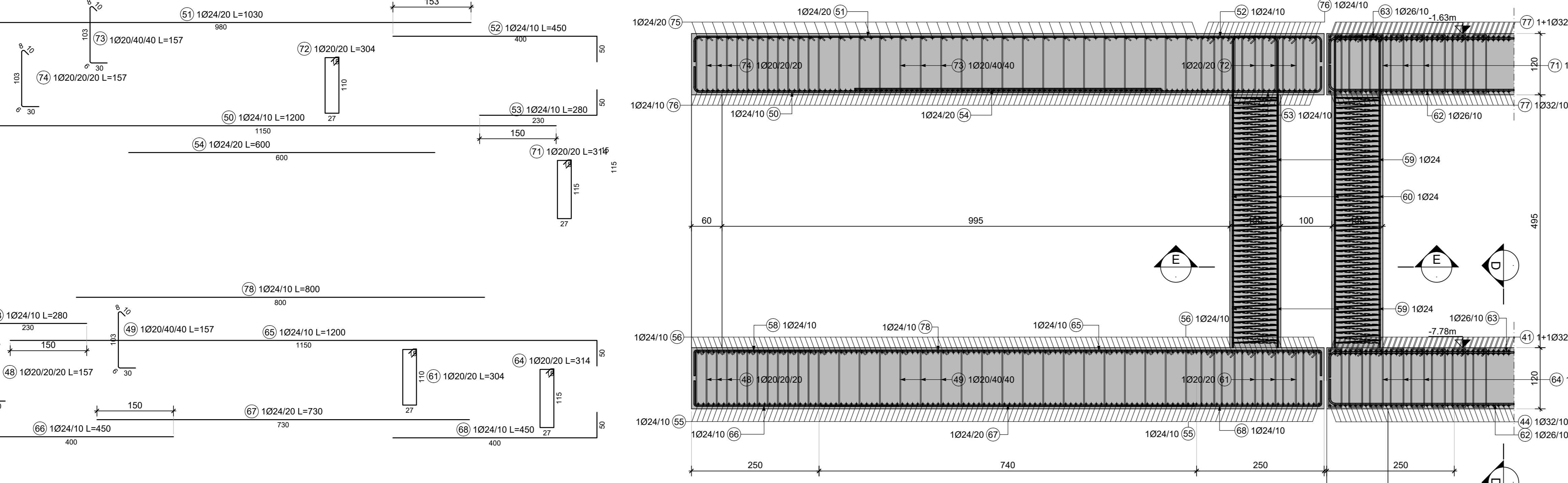
1 SEZIONE A-A
SCALA 1:50



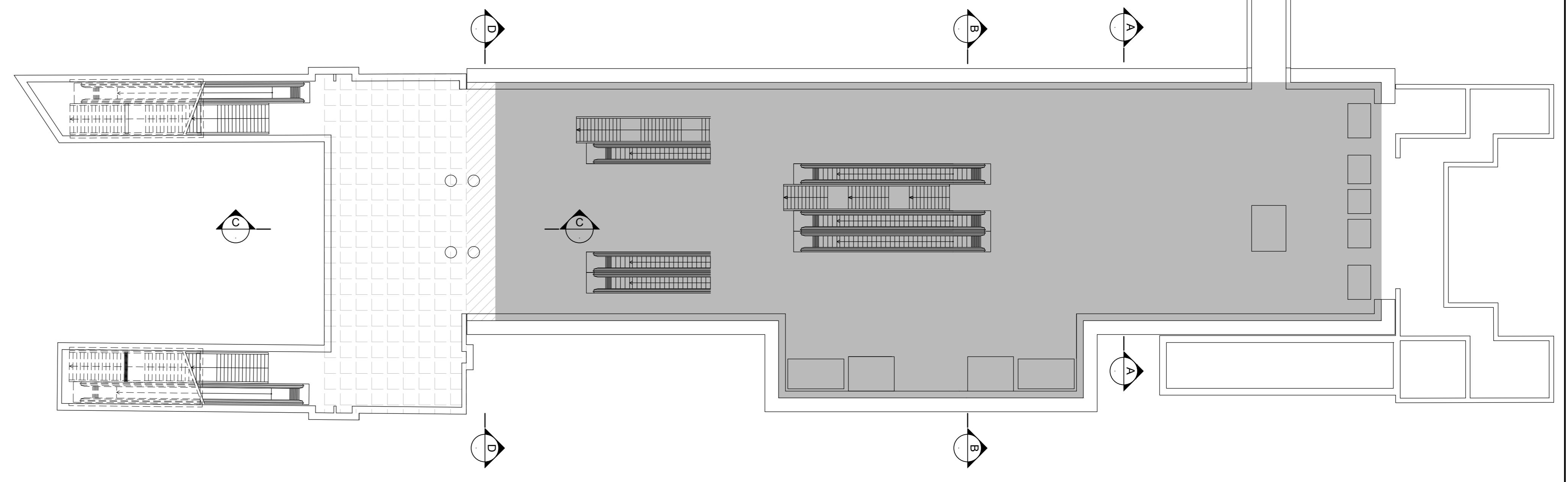
2 SEZIONE B-B
SCALA 1:50



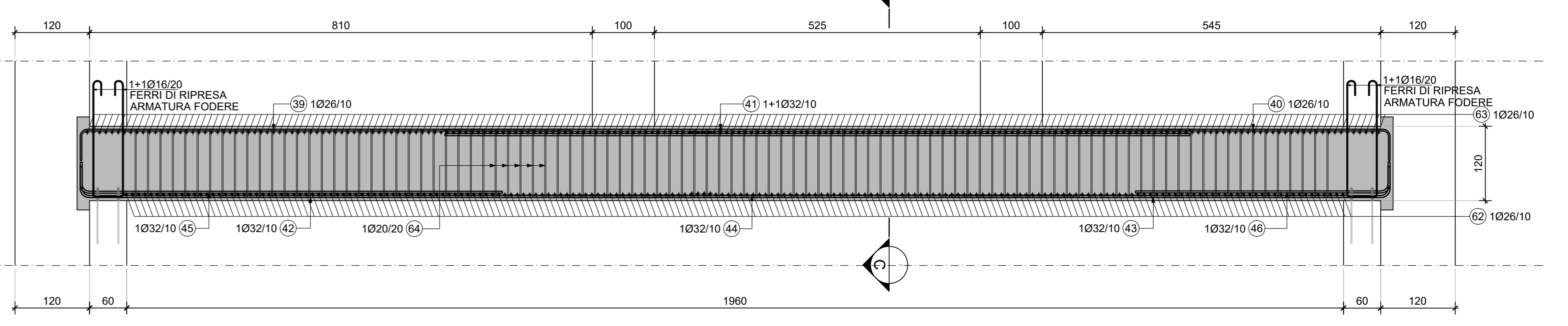
3 SEZIONE C-C
SCALA 1:50



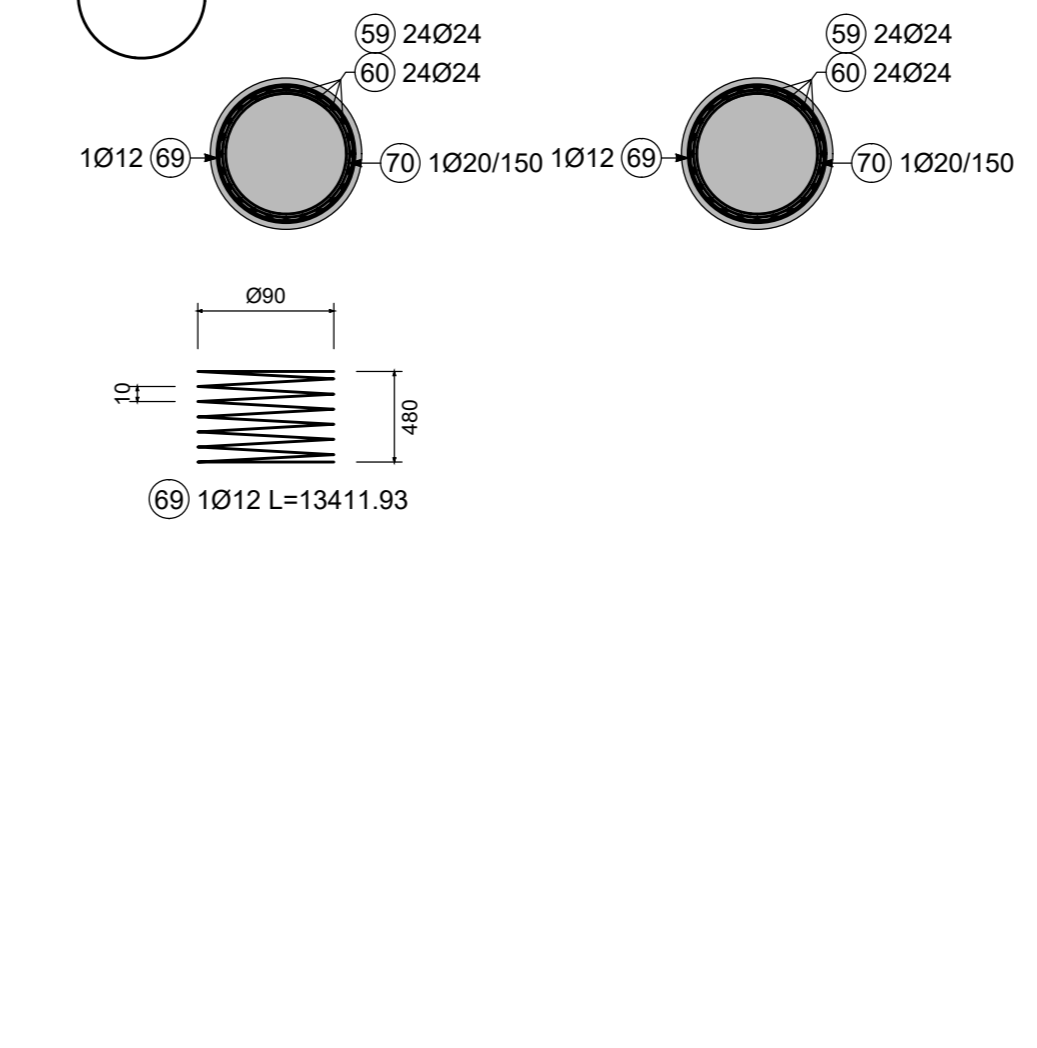
7 PIANTA SCHEMATICA
SCALA 1:500



4 SEZIONE D-D
SCALA 1:50



5 SEZIONE E-E
SCALA 1:50



MATERIALI

- CALCESTRUZZI**
MAGRONE C12/15
Classe di esposizione: X0
- DIAFRAMMI / PALI C25/30**
Classe di esposizione: XC2
Classe di consistenza: S3
Rapporto A/C: ≤ 0.6
Dosaggio minimo cemento: 300 kg/m³
Diametro massimo aggregati: 25 mm
- SOLETTA DI FONDO C30/37**
Classe di esposizione: XC2
Classe di consistenza: S3
Rapporto A/C: ≤ 0.6
Dosaggio minimo cemento: 300 kg/m³
Diametro massimo aggregati: 25 mm
- STRUTTURE INTERNE C30/37**
Classe di esposizione: XC3
Classe di consistenza: S4
Rapporto A/C: ≤ 0.5
Dosaggio minimo cemento: 300 kg/m³
Diametro massimo aggregati: 15 mm
- ACCIAIO DA C.A.**
Barre φ<26 mm B450C fyk: 450 N/mm²
Reti e tralicci elettrosaldati fyk: 450 N/mm²
1.15 ≤ (fy/σ_{yk}) < 1.35 (Agg)k: 7.5%
- ACCIAIO DA CARPENTERIA METALLICA**
- TUBI S355 J0**
fyk: 355 N/mm²
fk: 510 N/mm²
- PROFILI E PIASTRE S355 J0**
fyk: 355 N/mm²
fk: 510 N/mm²
- Elemento Copriferro minimo (mm)
DIAFRAMMI 75
STRUTTURE INTERNE 50

NOTE GENERALI:
1. Tutte le dimensioni indicate sono espresse in cm., salvo diversamente espresso.
2. Le quote altimetriche sono espresse in metri e si riferiscono alle quote relative rispetto al livello stradale.
3. Per i valori di incidenza fare riferimento alle tavole di carpenteria.

MINISTERO DELLE INFRASTRUTTURE E DELLA MOBILITÀ SOSTENIBILI
STRUTTURA TECNICA DI MISSIONE
Mims
COMUNE DI TORINO
METROPOLITANA AUTOMATICA DI TORINO
LINEA 2 - TRATTA POLITECNICO - REBAUDENGO
PROGETTAZIONE DEFINITIVA
Lotto Costruttivo 2: Bologna - Politecnico

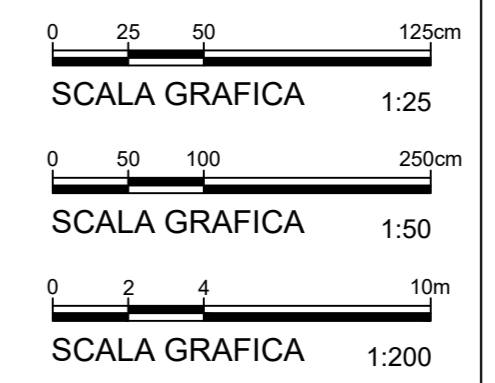
PROGETTO DEFINITIVO
DIRETTORE PROGETTAZIONE: INFRASPORTI.TO S.r.l.
Responsabile integrazione disciplina specialistiche

PROGETTO STRUTTURALE-STAZIONI PROFONDE
STAZIONE MOLE/GIARDINI REALI
Armatura tipologica - Piano atrio e Piani mezzanini

ELABORATO	REV.	MOD.	SCALA	DATA
MTL2.T1.A2D1.STRSMO.T.013	0	1	VARIE	30/09/2022

REV.	DESCRIZIONE	DATA	REDATTO	CONTROL.	APPROV.	VISTO
0	EMISSIONE	18/01/22	VFL	ECA	FRI	RCR
1	EMISSIONE FINALE A SEGUITO DI VERIFICA PREVENTIVA	30/09/22	VFL	ECA	FRI	RCR
-	-	-	-	-	-	-
-	-	-	-	-	-	-

STAZIONE APPALTANTE
INFRASTRUTTURE E MOBILITÀ
Ing. R. Bertasio
RESPONSABILE UNICO DEL PROCEDIMENTO
Ing. A. Strozzi



Vertical text on the left margin containing project details and dates.