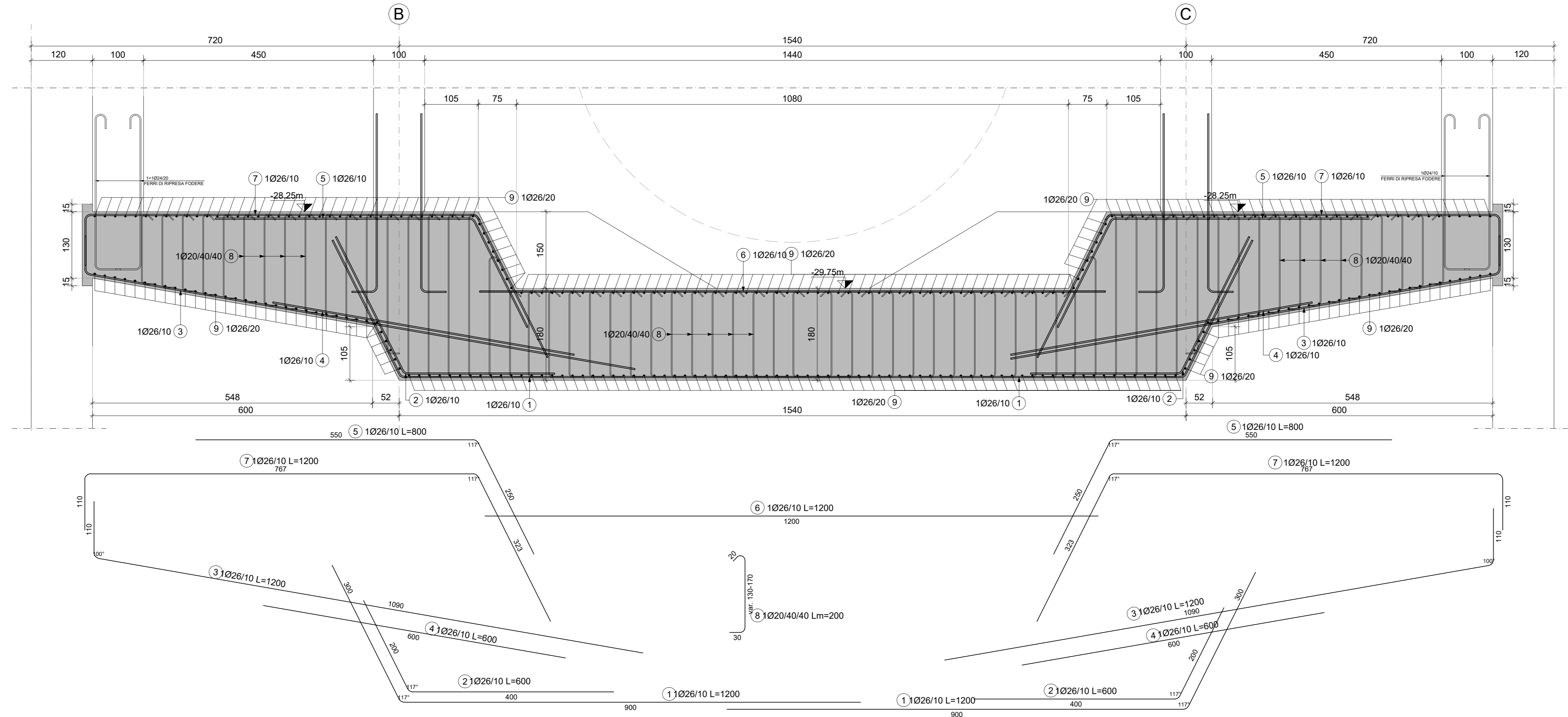
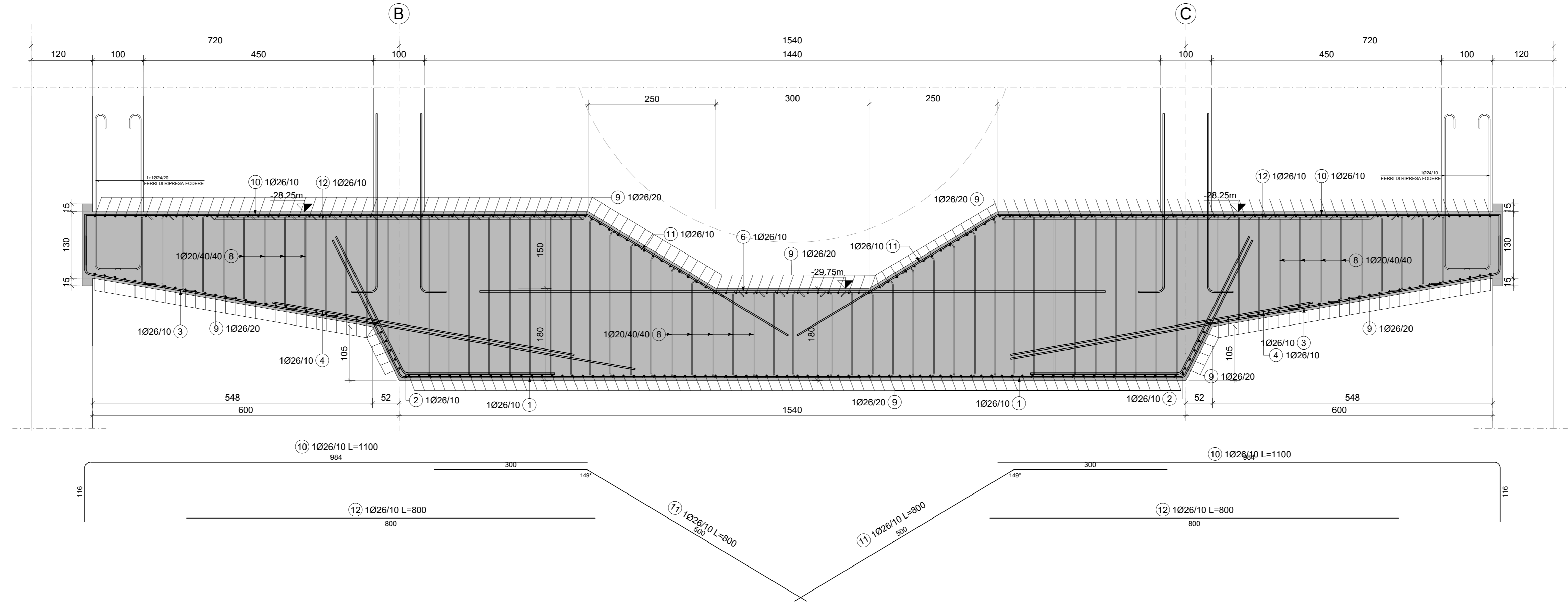


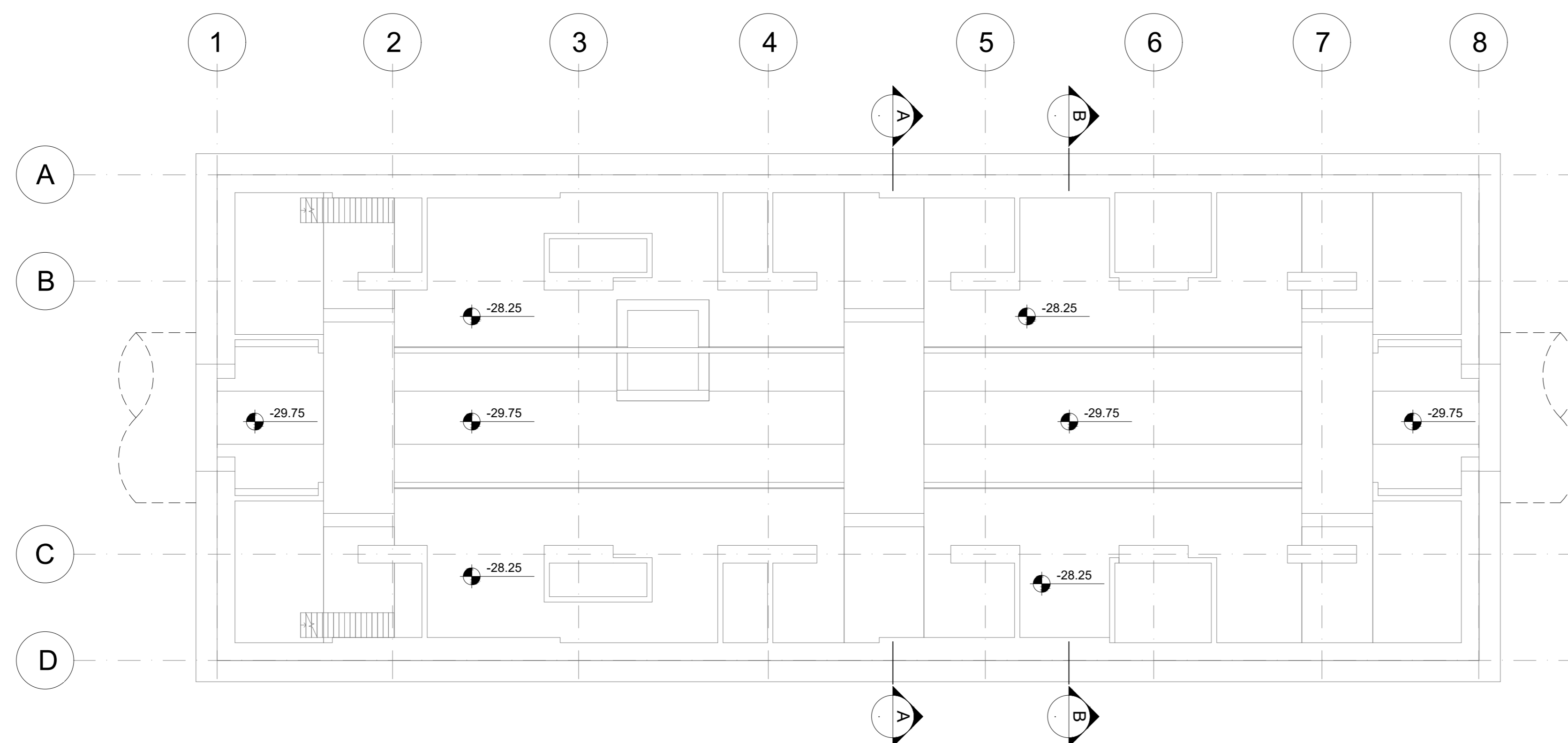
1 SEZIONE TIPO A-A  
SCALA 1:50



2 SEZIONE TIPO B-B  
SCALA 1:50



3 PIANTA SCHEMATICA  
SCALA 1:200



MATERIALI

Calcestruzzi	Acciaio da C.A.
MAGRONE C12/15 Classe di esposizione: X0	Barre $\phi \geq 26$ mm B450C fyk= 450 N/mm <sup>2</sup>
DIAFRAMMI / PALI C25/30 Classe di esposizione: XC2 Classe di consistenza: S3 Rapporto A/C: $\leq 0.6$ Dosaggio minimo cemento: 300 kg/m <sup>3</sup> Diametro massimo aggregati: 25 mm	Reti e tralicci elettrosaldati fyk= 540 N/mm <sup>2</sup> 1.15 $\leq (fy/fy) \leq 1.35$ (Agg) $\geq 7.5\%$
SOLETTA DI FONDO C30/37 Classe di esposizione: XC2 Classe di consistenza: S3 Rapporto A/C: $\leq 0.6$ Dosaggio minimo cemento: 300 kg/m <sup>3</sup> Diametro massimo aggregati: 25 mm	ACCIAIO DA CARPENTERIA METALLICA TUBI S355 J0 fyk=355 N/mm <sup>2</sup> ftk=510 N/mm <sup>2</sup> PROFILI E PIASTRE S355 J0 fyk=355 N/mm <sup>2</sup> ftk=510 N/mm <sup>2</sup>
STRUTTURE INTERNE C30/37 Classe di esposizione: XC3 Classe di consistenza: S4 Rapporto A/C: $\leq 0.5$ Dosaggio minimo cemento: 300 kg/m <sup>3</sup> Diametro massimo aggregati: 15 mm	Elemento Copriferro minimo (mm) DIAFRAMMI 75 STRUTTURE INTERNE 50

NOTE GENERALI:  
1. Tutte le dimensioni indicate sono espresse in cm., salvo diversamente espresso.  
2. Le quote altimetriche sono espresse in metri e si riferiscono alle quote relative rispetto al livello stradale.  
3. Per i valori di incidenza fare riferimento alle tavole di carpenteria.

MINISTERO  
DELLE INFRASTRUTTURE E DELLA MOBILITÀ SOSTENIBILI  
STRUTTURA TECNICA DI MISSIONE

Mims  
COMUNE DI TORINO  
CITY OF TORINO

METROPOLITANA AUTOMATICA DI TORINO  
LINEA 2 - TRATTA POLITECNICO - REBAUDENGO  
PROGETTAZIONE DEFINITIVA  
Lotto Costruttivo 2: Bologna - Politecnico

PROGETTO DEFINITIVO		INFRA.TO	
DIRETTORE PROGETTAZIONE Responsabile integrazione disciplinare specialistiche	IL PROGETTISTA	INFRASTRUTTURE PER LA MOBILITÀ	INFRA TRASPORTI.TO S.r.l.

PROGETTO STRUTTURALE-STAZIONI SPECIALI	
STAZIONE CARLO ALBERTO	
Armatura tipologica - Solettone sottobanchina	

ELABORATO	REV.	SCALA	DATA
MTL2 T1 A2 D STRSCA T 017	0 1	VARIE	25/11/2022

REV.	DESCRIZIONE	DATA	REDAITTO	CONTROL.	APPROV.	VISTO
0	EMISSIONE	18/01/22	VFL	ECA	FRI	RCR
1	EMISSIONE FINALE A SEGUITO DI VERIFICA PREVENTIVA	25/11/22	VFL	ECA	FRI	RCR
-	-	-	-	-	-	-
-	-	-	-	-	-	-

STAZIONE APPALTANTE  
DIRETTORE DI DIVISIONE  
INFRASTRUTTURE E MOBILITÀ  
Ing. R. Bertasio

RESPONSABILE UNICO DEL PROCEDIMENTO  
Ing. A. Strozzi

