

MATERIALI

CALCESTRUZZI
MAGRONE C12/15
 Classe di esposizione: X0

DIAFRAMMI / PALI C25/30
 Classe di esposizione: XC2
 Classe di consistenza: S3
 Diaframmi S3
 Pali S3/SCC
 Rapporto A/C: ≤ 0.6
 Diaframmi ≤ 0.6
 Pali ≤ 0.45
 Dosaggio minimo cemento: 300 kg/m³
 Diametro massimo aggregati: Diaframmi 25 mm, Pali 16 mm

SOLETTA DI FONDO C30/37
 Classe di esposizione: XC2
 Classe di consistenza: S3
 Rapporto A/C: ≤ 0.6
 Dosaggio minimo cemento: 300 kg/m³
 Diametro massimo aggregati: 25 mm

STRUTTURE INTERNE C30/37
 Classe di esposizione: XC3
 Classe di consistenza: S4
 Rapporto A/C: ≤ 0.5
 Dosaggio minimo cemento: 300 kg/m³
 Diametro massimo aggregati: 15 mm

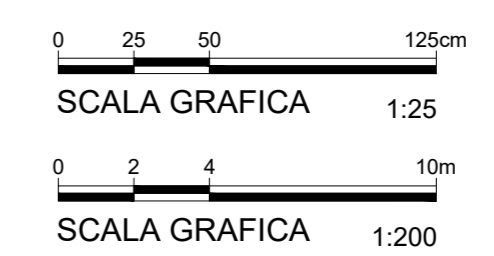
ACCIAIO DA C.A.
 Barre $\phi \geq 20$ mm: B450C
 Reti e tralicci elettrosaldati: fyk ≥ 450 N/mm², ftk ≥ 540 N/mm², 1.15 \leq (ft/fy) \leq 1.35 (Agt) \geq 7.5%

ACCIAIO DA CARPENTERIA METALLICA
 TUBI S355 J0
 fyk = 355 N/mm², ftk = 510 N/mm²

PROFILATI E PIASTRE
 S355 J0
 fyk = 355 N/mm², ftk = 510 N/mm²

COPRIFERRO MINIMO (mm)
 Diaframmi/Pali: 75
 Strutture Interne: 50

NOTE GENERALI:
 1. Tutte le dimensioni indicate sono espresse in cm., salvo diversamente espresso.
 2. Le quote altimetriche sono espresse in metri e si riferiscono alle quote relative rispetto al livello stradale.
 3. Per i valori di incidenza fare riferimento alle tavole di carpenteria.



MINISTERO DELLE INFRASTRUTTURE E DELLA MOBILITÀ SOSTENIBILI
STRUTTURA TECNICA DI MISSIONE

Mims
COMUNE DI TORINO
CITY OF TORINO

METROPOLITANA AUTOMATICA DI TORINO
LINEA 2 - TRATTA POLITECNICO - REBAUDENGO
PROGETTAZIONE DEFINITIVA
 Lotto Costruttivo 1: Rebaudengo - Bologna

PROGETTO DEFINITIVO		INFRA.ITO INFRASTRUTTURE PER LA MOBILITÀ		INFRATRASPORTI.TO S.r.l.	
DIRETTORE PROGETTAZIONE Responsabile integrazione disciplinare specialistica	IL PROGETTISTA				
Ing. R. Crova Ordine degli Ingegneri della Provincia di Torino n. 60385	Ing. F. Rizzo Ordine degli Ingegneri della Provincia di Torino n. 9337K				
PROGETTO STRUTTURALE-STAZIONI SUPERFICIALI		STAZIONE APPALTANTE			
ARMATURA TIPOLOGICA - SOLAIO LIVELLO BANCHINE					
ELABORATO	REV.	SCALA	DATA		
BIM MANAGER Geom. L. D'Accardi	0	1	07/10/2022		
AGGIORNAMENTI					
REV.	DESCRIZIONE	DATA	REDAZIONE/CONTROL.	APPROV.	VISTO
0	EMISSIONE	22/12/21	VFL	PDM	FRI RCR
1	EMISSIONE FINALE A SEGUITO DI VERIFICA PREVENTIVA	07/10/22	VFL	PDM	FRI RCR
-	-	-	-	-	-
-	-	-	-	-	-
-	-	-	-	-	-

LOTTO 1 | CARTELLA | 9.1.1 | 26 | MTL2T1A1D | STRSR8T013

DIRETTORE DI DIVISIONE INFRASTRUTTURE E MOBILITÀ
 Ing. R. Bertasio

RESPONSABILE UNICO DEL PROCEDIMENTO
 Ing. A. Strozziro