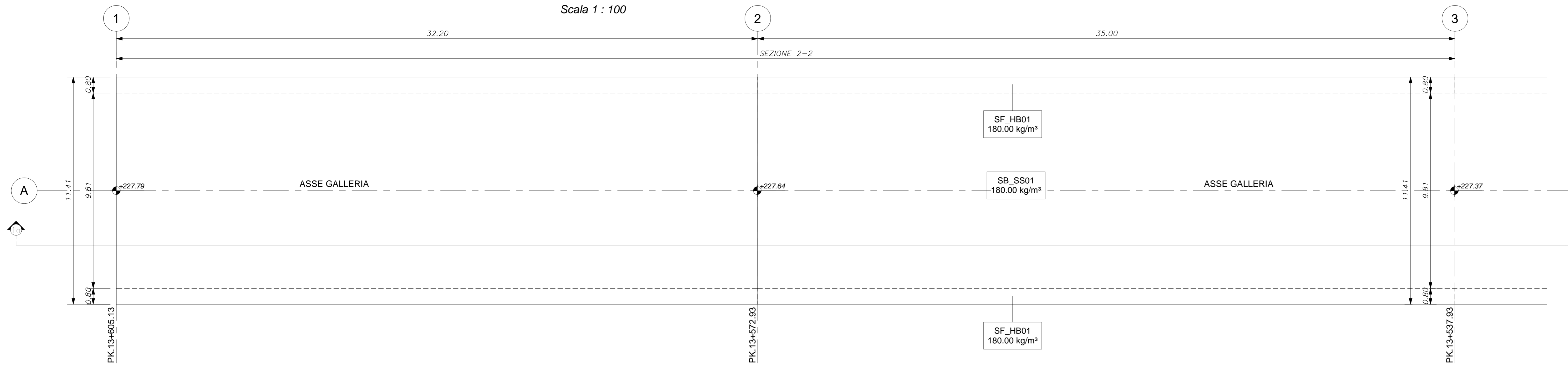
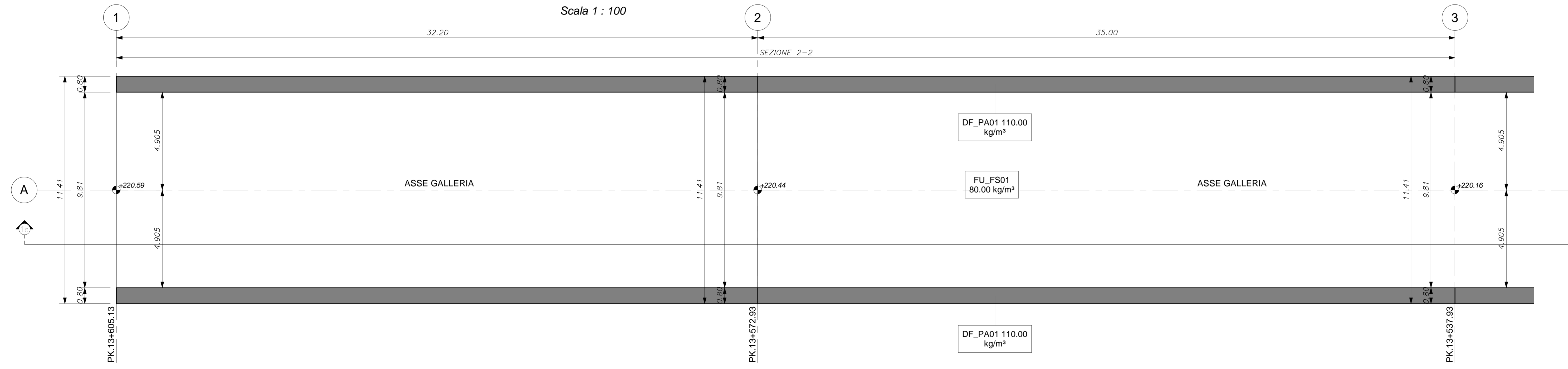


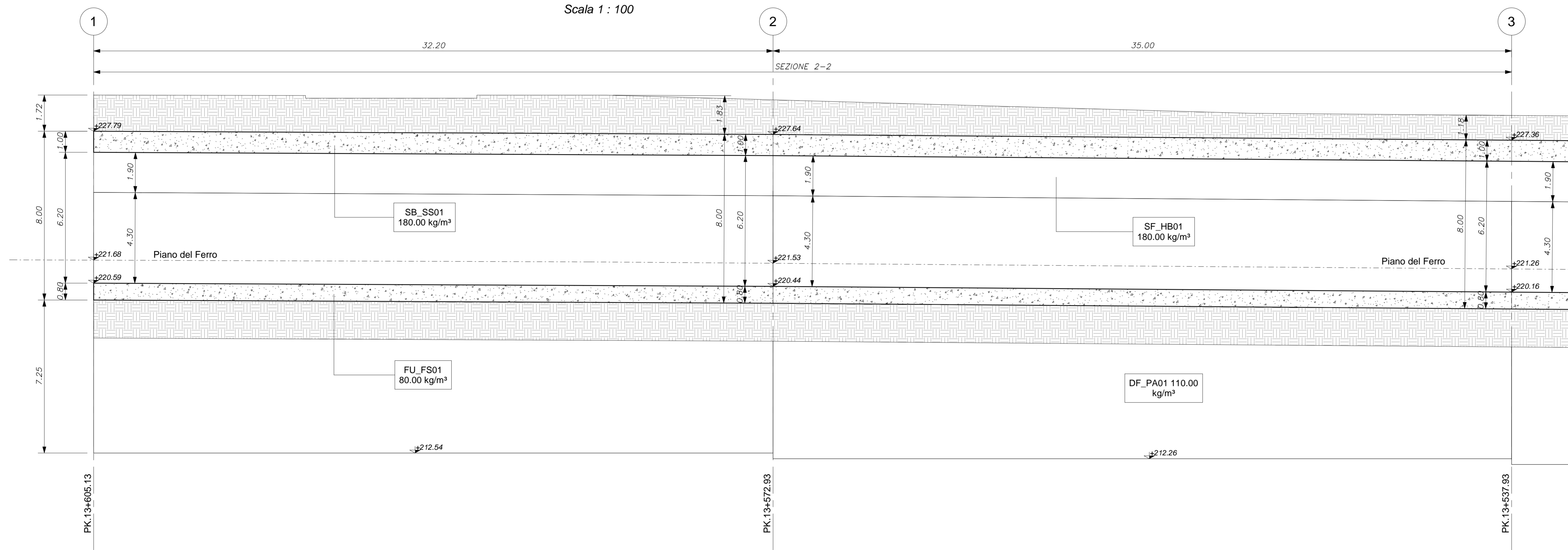
Piano Copertura (PC0) - 1
Scala 1 : 100



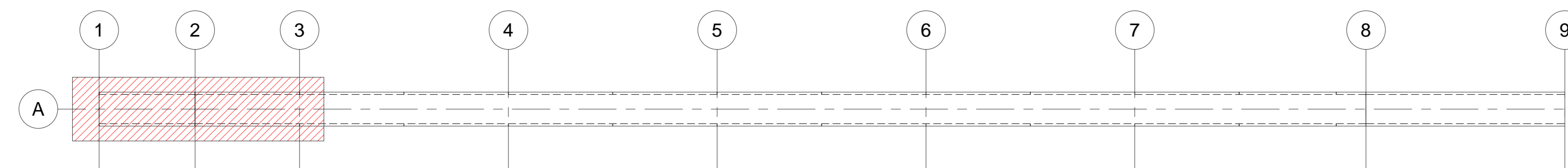
Piano del ferro - 1
Scala 1 : 100



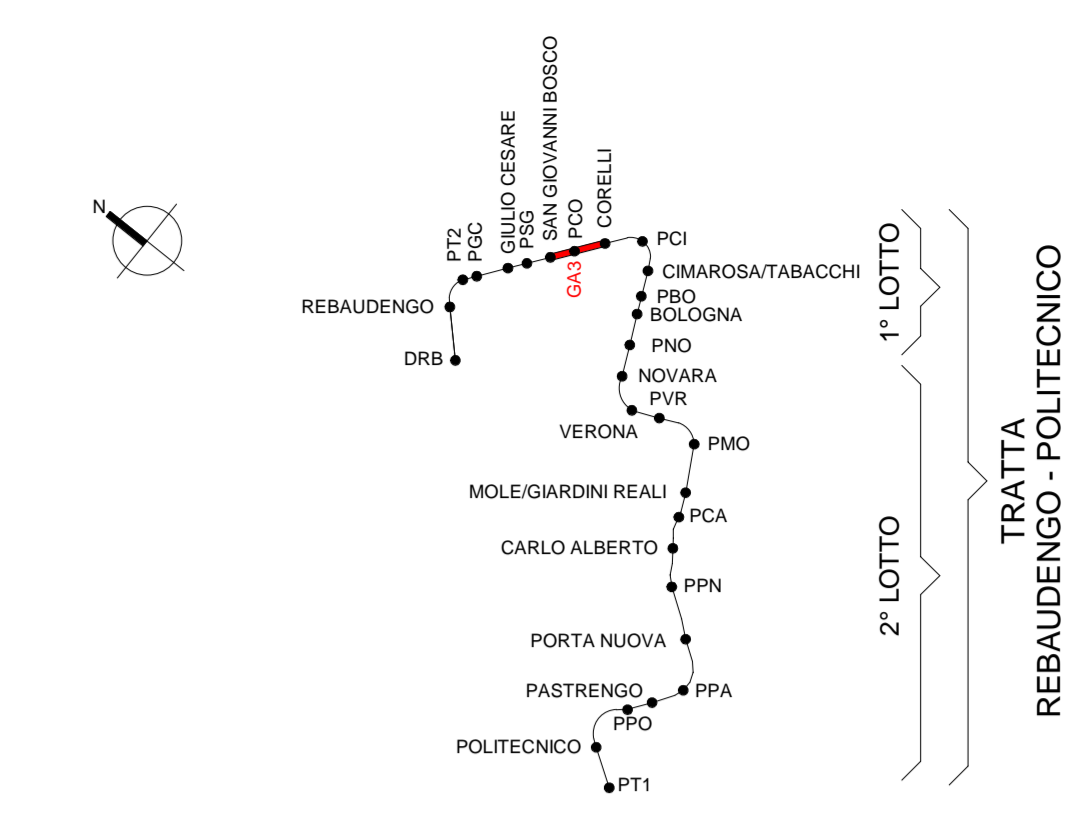
Sezione 1a
Scala 1 : 100



PIANTA CHIAVE 1
Scala 1 : 1000



KEY PLAN



CARATTERISTICHE CALCESTRUZZI:

-MAGRONE
C12/15
Classe di esposizione: XC2

-DIAFRAMMI
C25/30
Classe di esposizione: XC2
Classe di consistenza: S3
Rapporto A/C: <0.60
Dosaggio minimo cemento: 300 kg/m²
Diamentro massima aggregati: 25mm

-STRUTTURE INTERNE E FONDAZIONE:
C.30/37
Classe di esposizione: XC3
Classe di consistenza: S4
Rapporto A/C: <0.55
Dosaggio minimo cemento: 320 kg/m²
Diamentro massima aggregati: 20mm

Classe di esposizione ambientale del calcestruzzo secondo le Norme UNI 11104:2016 corrispondenti alle linee guida UNI EN 206-1.

RESISTENZA AL FUOCO

STRUTTURE INTERNE REI 120

ELEMENTO	COPRIFERRO MINIMO (mm)
DIAFRAMMI	75
SOLAI INTERNI	40
FONDAZIONE, COPERTURA E FODERE	50

ABACO CODICI IDENTITA' E INCIDENZA ARMATURA		
Codice Identità	Descrizione	Incidenza armatura
DF_PA01	Paratia in Diaframmi, in c.a. sp. 800 mm	110.00 kg/m ³
FU_FS01	Solettone di fondo, in c.a. sp. 800 mm	80.00 kg/m ³
SB_SS01	Soletta strutturale, in c.a. sp. 1000 mm	180.00 kg/m ³
SF_HB01	Trave di cordolo, in c.a. 2900x800 mm	180.00 kg/m ³

MINISTERO DELLE INFRASTRUTTURE E DELLA MOBILITÀ SOSTENIBILI
STRUTTURA TECNICA DI MISSIONE

Mims
COMUNE DI TORINO
CITTA' DI TORINO

METROPOLITANA AUTOMATICA DI TORINO
LINEA 2 - TRATTA POLITECNICO - REBAUDENGO

PROGETTAZIONE DEFINITIVA
Lotto Costruttivo 1: Rebaudengo - Bologna

PROGETTO DEFINITIVO

DIRETTORE PROGETTAZIONE
Responsabile Integrazione discipline specialistiche

IL PROGETTISTA
INFRASTRAPORTI.TO S.r.l.

Ing. F. Crova
Città di Torino
P. 60385

Ing. F. Rizzi
Città di Torino
P. 5337K

PROGETTO STRUTTURALE - GALLERIA ARTIFICIALE
TRATTE D'OPERA GA3
PLANIMETRIA E PROFILO - TAV.1/7

ELABORATO	REV.	REV. INCL.	SCALA	DATA
MTL2T1A1D1STRGA3T001.1	0	2	1:100	14/07/23

BIM MANAGER: Geom. L. D'Accardi

AGGIORNAMENTI

REV.	DESCRIZIONE	DATA	REDATTO	CONTROL.	APPROV.	VISTO
0	Emissione	22/12/21	MRE	ECA	FRI	RCR
1	Emissione finale e seguito di verifica preventiva	29/12/22	MRE	ECA	FRI	RCR
2	Emissione finale e seguito di verifica preventiva	14/07/23	MRE	ECA	FRI	RCR

STAZIONE APPALTANTE

DIRETTORE ED DIVISIONE INFRASTRUTTURE E MOBILITÀ
Ing. R. Bertasio

RESPONSABILE UNICO DEL PROCEDIMENTO
Ing. A. Strazzerio