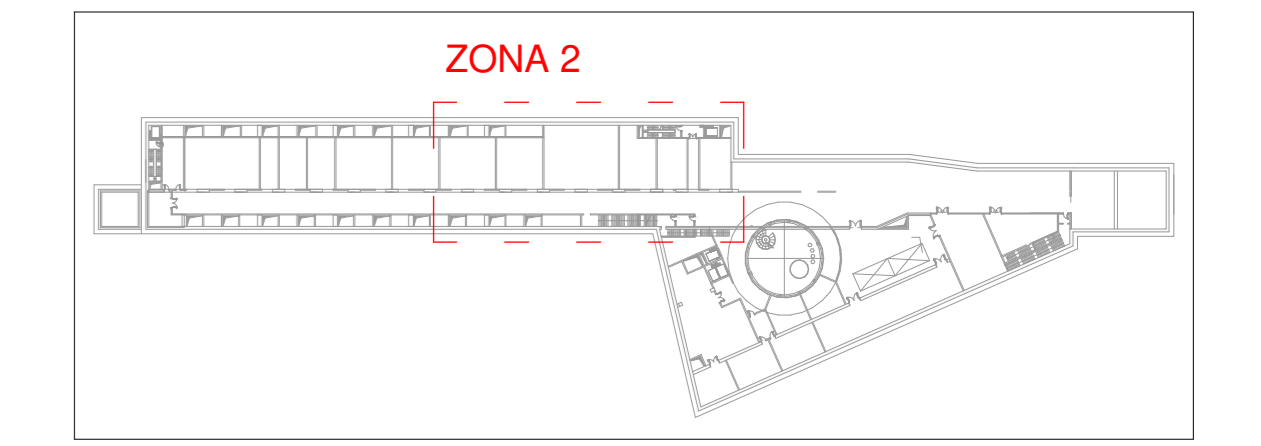


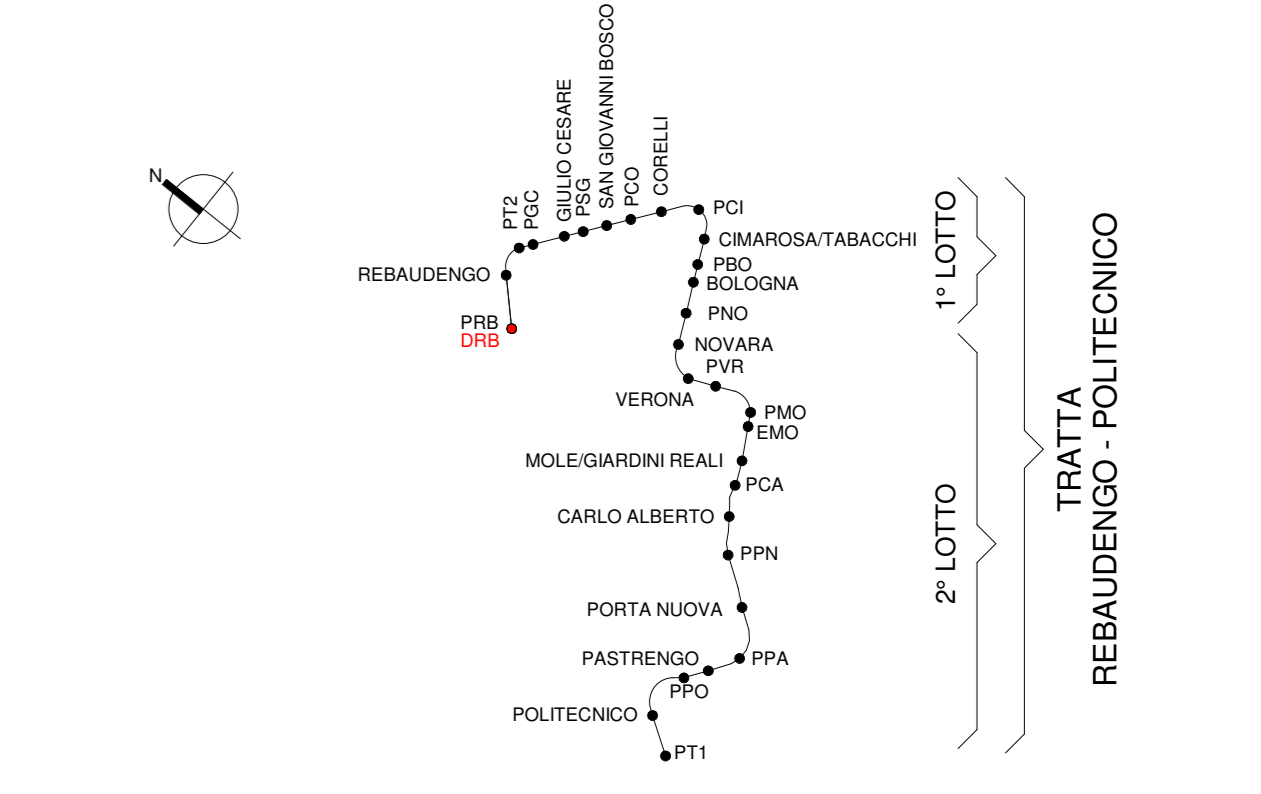
| LEGENDA TUBAZIONI ANTINCENDIO |               |                          |               |
|-------------------------------|---------------|--------------------------|---------------|
| IMPIANTO                      |               | TUBAZIONI                |               |
| Colore                        | Abbreviazione | Descrizione              | Colore        |
|                               | A-DL          | Circolo di distribuzione | Pi. Fm        |
|                               | A-DL          | Circolo di distribuzione | Pi. Fm, CA-SC |
|                               | A-DL          | Circolo di distribuzione | Pi. Fm, SC    |
|                               | A-DL          | Circolo di distribuzione | Pi. Fm, P     |
|                               | A-DL          | Circolo di distribuzione | Pi. Fm, EDWD  |
|                               | A-DL          | Circolo di distribuzione | Pi. Fm, EDWD  |
|                               | A-DL          | Circolo di distribuzione | Pi. Fm, EDWD  |
|                               | A-DL          | Circolo di distribuzione | Pi. Fm, EDWD  |
|                               | A-DL          | Circolo di distribuzione | Pi. Fm, EDWD  |

| LEGENDA SIMBOLI ANTINCENDIO SPRINKLER WATERMIST |                         |             |                       |
|---|-------------------------|-------------|-----------------------|
| SIMBOLI   | ABBREVIAZIONE           | DESCRIZIONE | ABBREVIAZIONE SISTEMA |
|   | SPRINKLER WATERMIST OH1 |             | SP. RES. WM OH1       |
|   | SPRINKLER WATERMIST OH3 |             | SP. RES. WM OH3       |



Keyplan - Zona 2  
1:2000

KEY PLAN



**MINISTERO DELLE INFRASTRUTTURE E DELLA MOBILITÀ SOSTENIBILI**  
**STRUTTURA TECNICA DI MISSIONE**

**Mims**  
**COMUNE DI TORINO**  
**CITTA' DI TORINO**

**METROPOLITANA AUTOMATICA DI TORINO**  
**LINEA 2 - TRATTA POLITECNICO - REBAUDENGO**  
**PROGETTAZIONE DEFINITIVA**  
**Lotto Costruttivo 1: Rebaudengo - Bologna**

**PROGETTO DEFINITIVO**

**DIRETTORE PROGETTAZIONE** **IL PROGETTISTA**  
Responsabile integrazione disciplinare specialistiche

**INFRA.TO** **INFRASTRASPORTI.TO S.r.l.**

**DEPOSITO OFFICINA REBAUDENGO - IMPIANTI NON DI SISTEMA**  
**IMPIANTO ANTINCENDIO - WATERMIST**  
**PLANIMETRIA LIVELLO -1 - ZONA 2**

| ELABORATO             | REV. | SCALA | DATA     |
|-----------------------|------|-------|----------|
| MTL2T1A1D IANDBT008.2 | 0 1  | 1:100 | 28/12/22 |

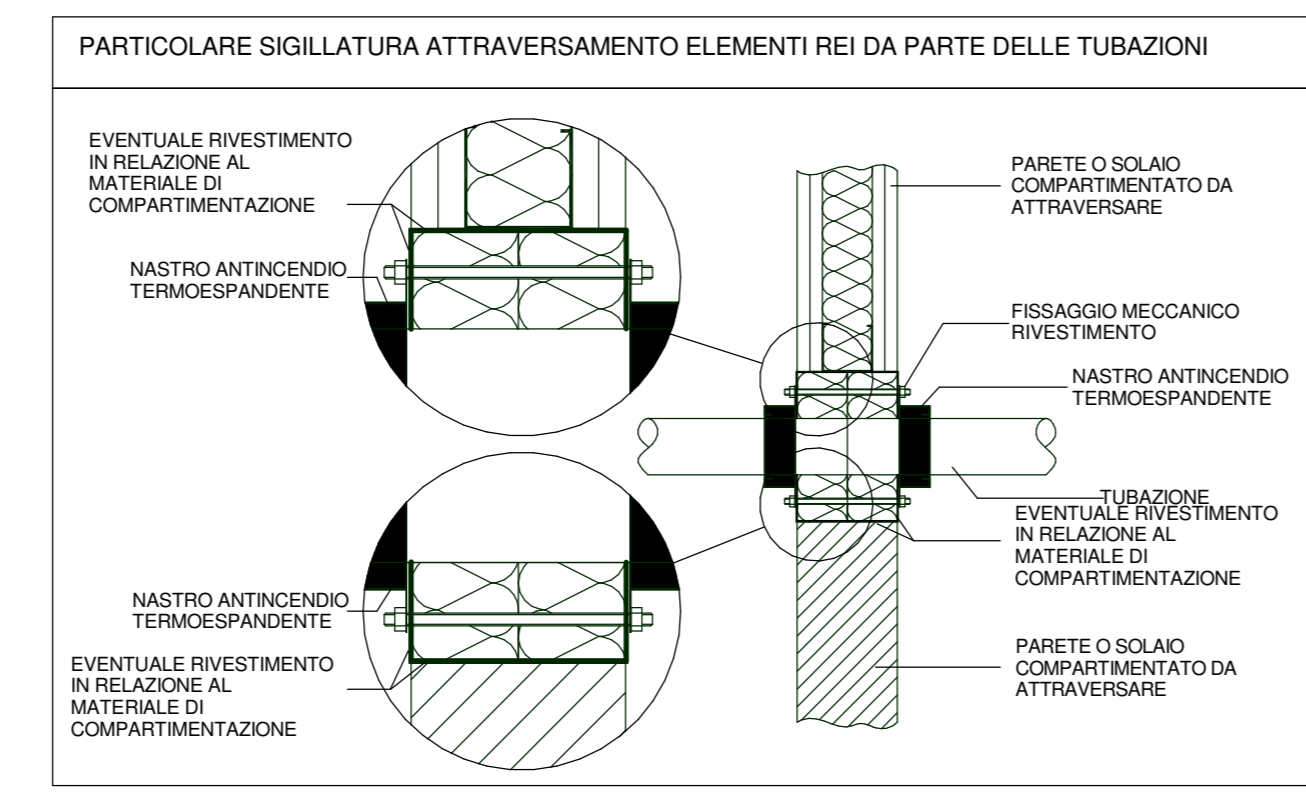
| REV. | DESCRIZIONE                                       | DATA     | REDAITTO | CONTROL. | APPROV. | VISTO |
|------|---|----------|----------|----------|---------|-------|
| 0    | EMISSIONE   | 31/03/22 | FAZ      | FAZ      | FAZ     | RCI   |
| 1    | EMISSIONE FINALE A SEGUITO DI VERIFICA PREVENTIVA | 28/12/22 | FAZ      | FAZ      | FAZ     | RCI   |

**STAZIONE APPALTANTE**

**DIRETTORE DI DIVISIONE INFRASTRUTTURE E MOBILITÀ**  
**Ing. R. Bertasio**

**RESPONSABILE LINEA DEL PROCEEDIMENTO**  
**Ing. A. Strozzerio**

02 - Level -1 - Sprinkler watermist - Zona 2  
1:100

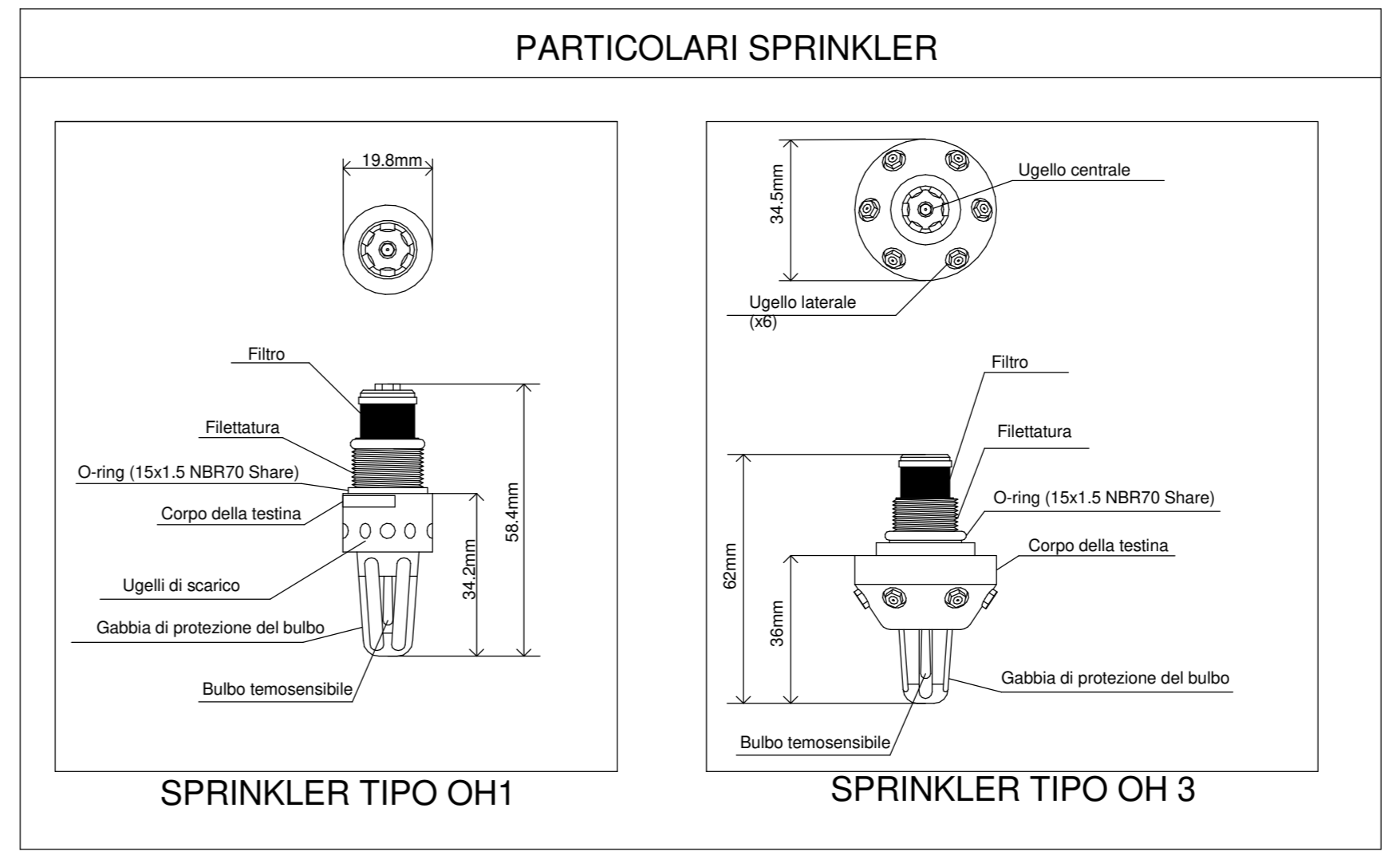


| TUBAZIONE INOX AISI 316L    |              |      |        |  |
|-----------------------------|--------------|------|--------|--|
| Serie EN 1.4404 (Sched. 10) |              |      |        |  |
| DN                          | D. est. Med. | T    | M      |  |
| [mm norm]                   | [mm]         | [mm] | [kg/m] |  |
| 6                           | 10.3         | 1.24 | 0.28   |  |
| 8                           | 13.7         | 1.65 | 0.51   |  |
| 10                          | 17.1         | 1.65 | 0.64   |  |
| 15                          | 21.3         | 2.11 | 1.01   |  |
| 20                          | 26.7         | 2.11 | 1.31   |  |
| 25                          | 33.4         | 2.77 | 2.13   |  |
| 32                          | 42.2         | 2.77 | 2.76   |  |
| 40                          | 48.3         | 2.77 | 3.17   |  |
| 50                          | 60.3         | 2.77 | 4.01   |  |
| 65                          | 73.0         | 3.05 | 5.36   |  |
| 80                          | 88.9         | 3.05 | 6.59   |  |
| 90                          | 101.6        | 3.05 | 7.55   |  |
| 100                         | 114.3        | 3.05 | 8.52   |  |
| 125                         | 141.3        | 3.40 | 11.82  |  |
| 150                         | 168.3        | 3.40 | 14.13  |  |
| 200                         | 219.1        | 3.76 | 20.37  |  |

Simboli e specifiche

DN: Diametro nominale  
D.est.med.: Diametro esterno medio  
T: Spessore  
M: Massa lineare tubazione

Acciaio inox di tipo austenitico  
Carico max. ammissibile: Carico max. 0.025N/mm²  
Carico di rottura: 600 Mpa  
Carico di trascinamento: 250 Mpa



SPRINKLER TIPO OH1      SPRINKLER TIPO OH3