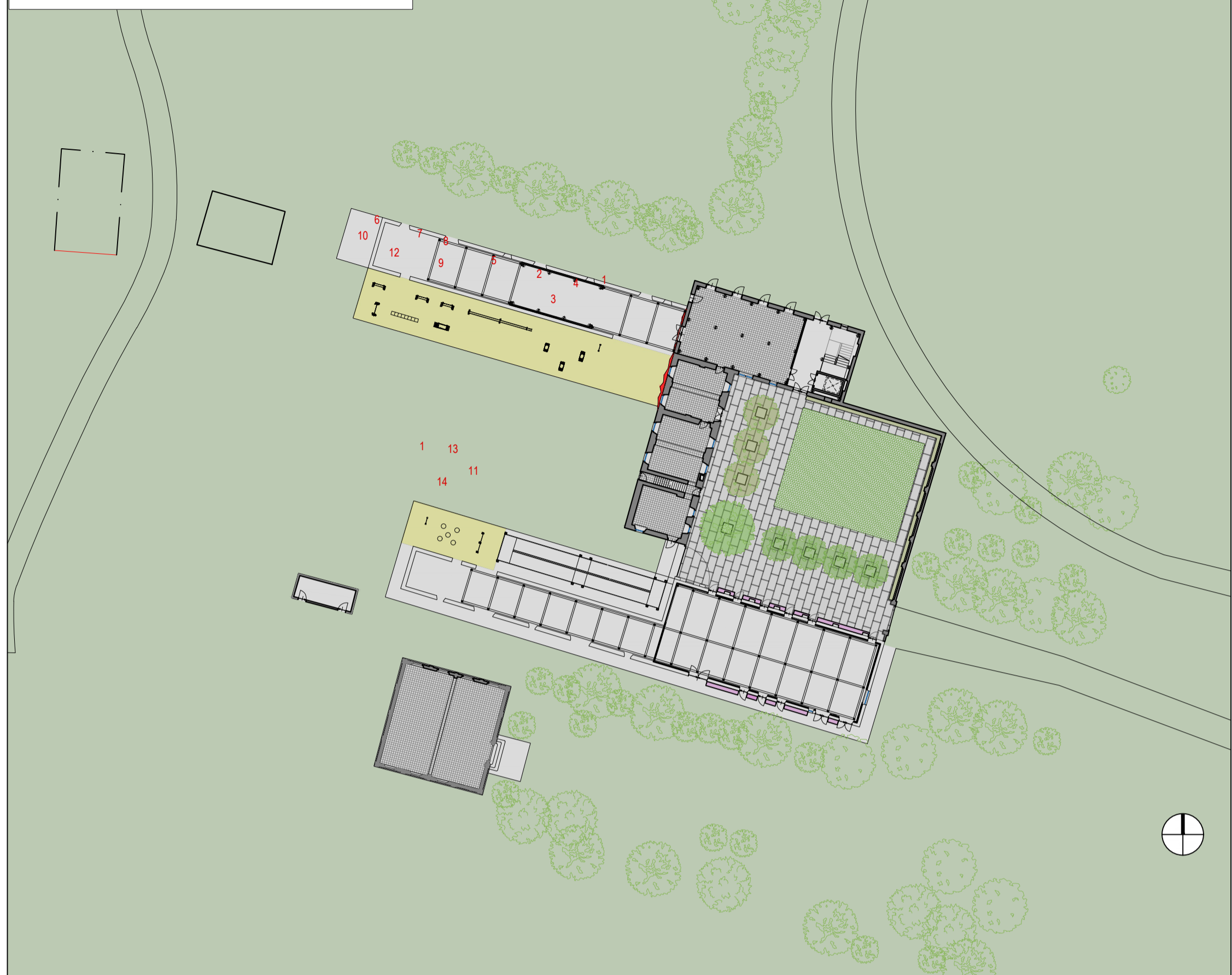
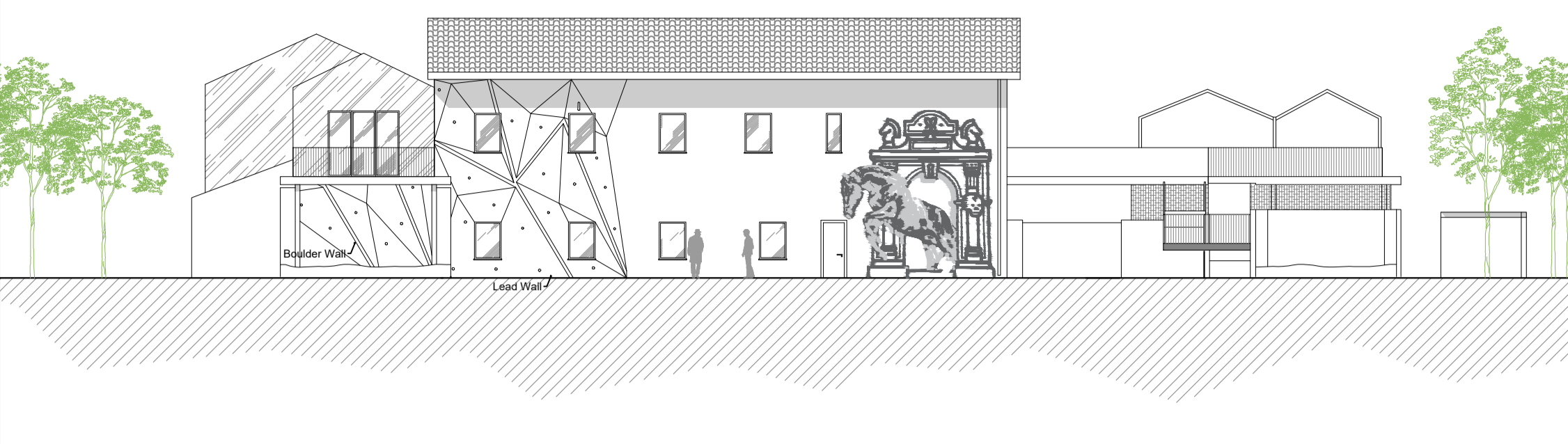


ZOOM AREA EX GALOPPTOIO MILITARE - SCALA 1:500

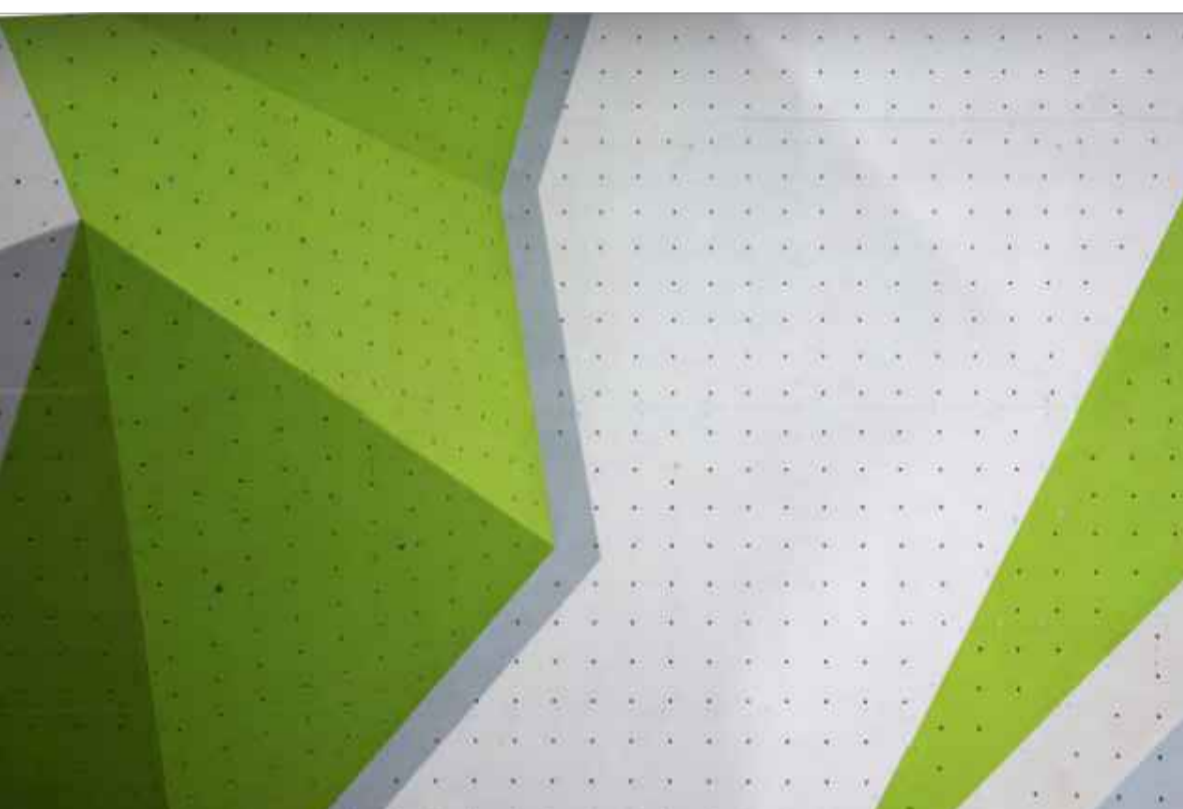


PARETE DI ARRAMPICATA - SCALA 1:200

Informazioni su Lead Wall, Boulder Wall e fotografie da www.fsc-climbing.org



	Tot	Boulder	Lead
m <sup>2</sup>	84 m <sup>2</sup>	23 m <sup>2</sup>	61 m <sup>2</sup>
n. percorsi	11	5	6
dimensioni	/	3,5x5,7 m	7,5x7 m
diedri	36	/	/



**Pannelli:**  
Realizzati mediante progettazione e la produzione assistita da computer in modo che tutti i bordi siano perfettamente allineati. Molto resistenti agli urti ed a bassa usura.

**Materiale:**  
Compensato di betulla certificato FSC® che promuove una gestione responsabile delle foreste del pianeta;

- Specifiche richieste:**
- Spessore: 18 mm – 13 strati (standard) o 21 mm – 15 strati;
  - Qualità dell'incollaggio del compensato: Classe III (EN 314-2);
  - Il test all'urto che rispetti la normativa vigente;
  - Resistenza al fuoco del pannello: Europa: D-s2, d0 (Francia = M3)
  - Top grabline: ispessito e arrotondato.
  - La texture deve garantire un buon livello di attrito senza lasciare segni antiestetici sulla superficie di arrampicata.
  - Verniciatura di tipo COV (per ridurre i Composti Organici Volatili);
  - Una miscela di vernice/texture ottimale per un'elevata resistenza all'usura nel tempo;
  - Utilizzo nell'impasto di sabbia per un'eccellente frizione delle scarpette da arrampicata

- Montaggio prese:**  
Le prese sono imbullonate su dadi a T autoguidanti, in qualsiasi orientamento, senza danneggiare il muro per una manutenzione minima.
- I dadi sono fissati con 2 viti per garantire che non ruotino. E' richiesta resistenza ad una forza di estrazione di 12kN.
  - Materiale metallico: Acciaio temprato con trattamento superficiale bicromato;
  - Dadi a T resistenti alla corrosione a vita.

- Struttura:**  
Telaio primario a sostegno di tutti i carichi strutturali deve essere:
- Compatibile con tutte le configurazioni dell'edificio per il supporto della struttura;
  - Adattabile, con tubi regolabili in acciaio zincato e galvanizzato (per resistenza alla corrosione); per garantire rapidità di montaggio e maggiore flessibilità in situazioni impreviste;
  - Nessuna saldatura eseguita in loco;
  - Verniciatura resistente alla corrosione sul telaio in acciaio.

	Tipologia	Nome	Quantità
	Prese		29
	Prese		46
	Prese		160
	Prese		92
	Prese		71
	Prese		21
	Macro	Fiber macro	6
	Macro	Wood macro	5
	Automatic Belay device	TruBlueIQ	1

EP Holds XS  
EP Holds S  
EP Holds M  
EP Holds L  
EP Holds XL  
EP Holds XXL

	PE %	PU %	PE holds	PU holds
EP Holds XS	2%	5%	8,4	21,0
EP Holds S	3%	8%	12,6	33,6
EP Holds M	28%	10%	117,6	42,0
EP Holds L	12%	10%	50,4	42,0
EP Holds XL	3%	14%	12,6	58,8
EP Holds XXL	0%	5%	0,0	21,0

REV.	DATE / DATA	DESCRIPTION / DESCRIZIONE	DRAWN / DISEGNATO	CHECKED / CONTROLLATO	APPROVED / APPROVATO
00	15/03/2023	Emissione	MRN	BRB	BRB

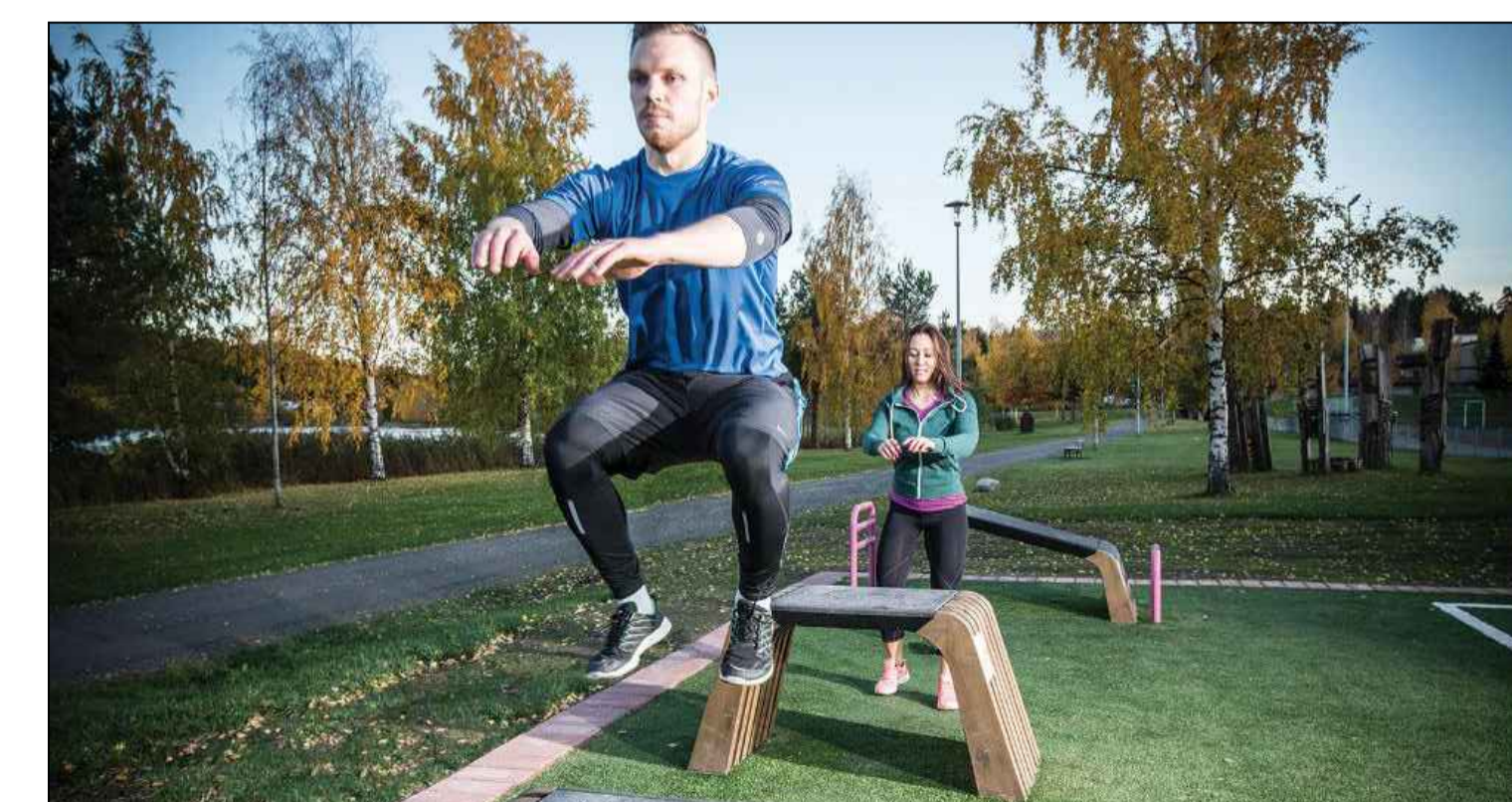


	nome	prod.	q.	immagine
<b>Area fitness ex-Galoppatoio</b>				
1	sign		2	
2	box L		1	
3	box M		1	
4	box S		1	
5	battling ropes		1	
6	barbell L		1	
7	barbell M		1	
8	barbell S		1	
9	back'n abs		1	
10	deadlift		1	
11	push-up		1	
12	monkey bars		1	
13	dip		1	
14	medicine ball throw		1	

**AREA FITNESS EX GALOPPTOIO MILITARE**

Per quanto riguarda l'area fitness presente nell'area di pertinenza del Ex Galoppatoio, qui analizzata, viene considerata la possibilità di posare gli attrezzi nelle zone già pavimentate, rivestendole di una pavimentazione in gomma colata.

**Pavimentazione antitrauma colata in opera** - La pavimentazione è composta da EPDM e granuli di gomma riciclata da pneumatici fuori uso, è altamente drenante e si asciuga molto velocemente. Grazie alla colata in opera è possibile realizzare disegni complessi senza le tipiche fughe delle piastrelle, inoltre l'ampia varietà di colori permette una varietà infinita di combinazioni. Questa pavimentazione rispetta la normativa UNI EN1177 relativa all'assorbimento d'urto.



**PROGETTO**

**Cluster 2 - Rigenerazione ex Galoppatoio militare Parco dello Sport e dell'educazione ambientale**

CLIENTE  
Città di Torino  
Dipartimento Manutenzioni e Servizi Tecnici  
Divisione Manutenzioni  
Servizio Infrastrutture per il Commercio e lo Sport  
Dipartimento Grandi Opere, Infrastrutture e Mobilità  
Divisione Verde e Parchi  
RUP/CP  
Arch. Maria Vitetta

SOCIETA' MANDATARIA / Coordinatore del Gruppo di Progettazione / Progettista  
**STUDIO DE FERRARI ARCHITETTI**  
Arch. Vittorio Iacomussi (CGP/PRG)  
VIA ANDORNO, 22  
10152 - TORINO  
studio@deferrariarchitetti.it

PROGETTISTA ARCHITETTONICO / CLP  
**IPE progetti consulting**  
Arch. Giorgia Maria Barbano (CPS/CLP)  
C.SO PRINCIPE ODDONE, 70  
10152 - TORINO  
g.barbano@ipeprogetti.it

PROGETTISTA DEL PAESAGGIO / CLP  
**lineeverdi**  
Chiara Bruno Otella (CLP)  
C.SO REGINA MARGHERITA, 104  
10152 - TORINO  
info@lineeverdi.com  
Stefania Naretto (CLP)  
C.SO REGINA MARGHERITA, 104  
10152 - TORINO  
info@lineeverdi.com

PROGETTISTA STRUTTURALE / CLP  
**IPE progetti engineering**  
Ing. Innocente Porrone (CLP)  
C.SO PRINCIPE ODDONE, 70  
10152 - TORINO  
i.porrone@ipeprogetti.it

CLP CODICE LAVORO  
C13122000080006 5057  
CODICE SERVIZIO  
ST-IFCOMSP  
CODICE LAVORO  
RES-PAE

FASE PROGETTUALE  
**PROGETTO DI FATTIBILITA' TECNICA ED ECONOMICA APPALTO**

ELABORATO  
Elaborati grafici Arrampicata e aree fitness

CODICE ELABORATO	ELAB. GRAF.	DATA	SCALA
COMMESSA	FASE DI PROGETTAZIONE	15/03/2023	-
C22-069	FATTIBILITA'	REV. 00	-
COMMISSIONE	AUTORE		
FATTIBILITA'	AREA		
	LIVELLO		
	TIPO FILE		
	DISCIPLINA		
	N. DOCUMENTO		
	REV.		
28 di 39			
NOME FILE C22-069-ST-IFCOMSP-5057-A-ELAB.GRAF.-26-00-ElaboratigraficeArrampicata			