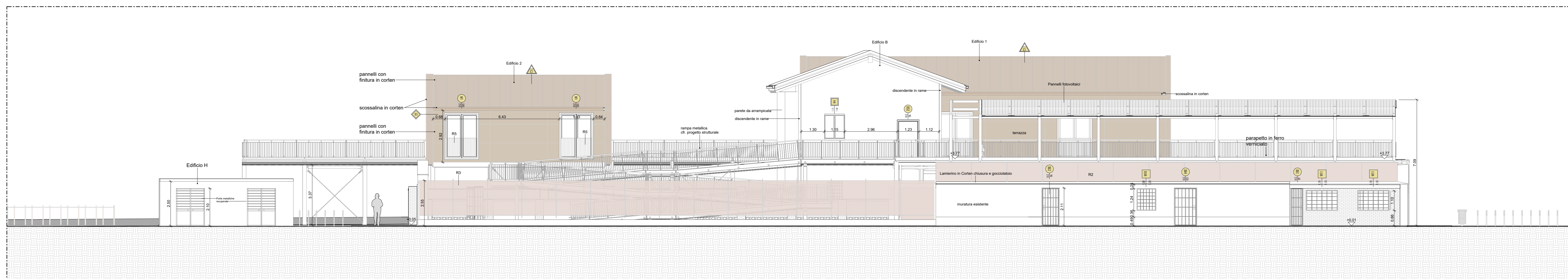
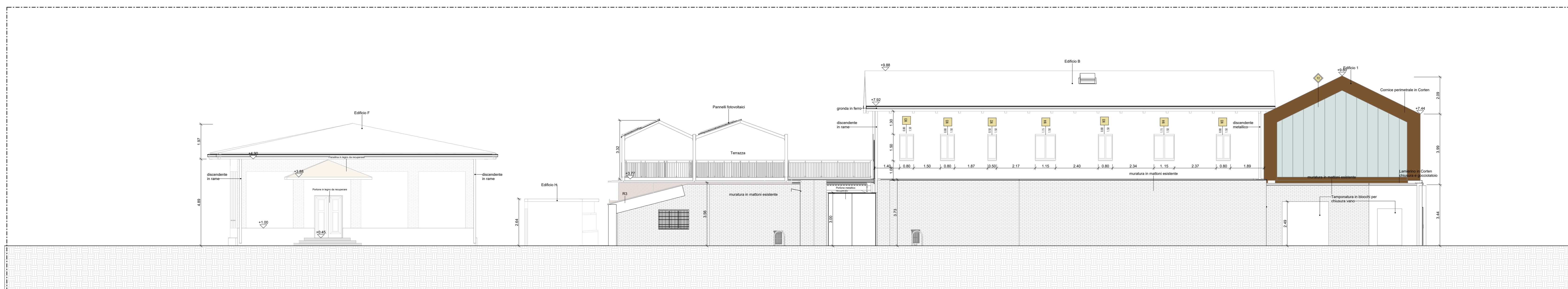


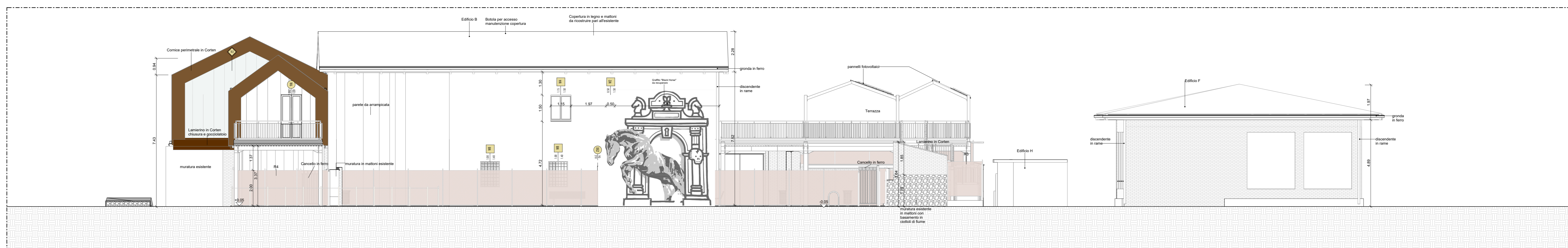
1 Prospetto Nord\_PROGETTO  
1: 100



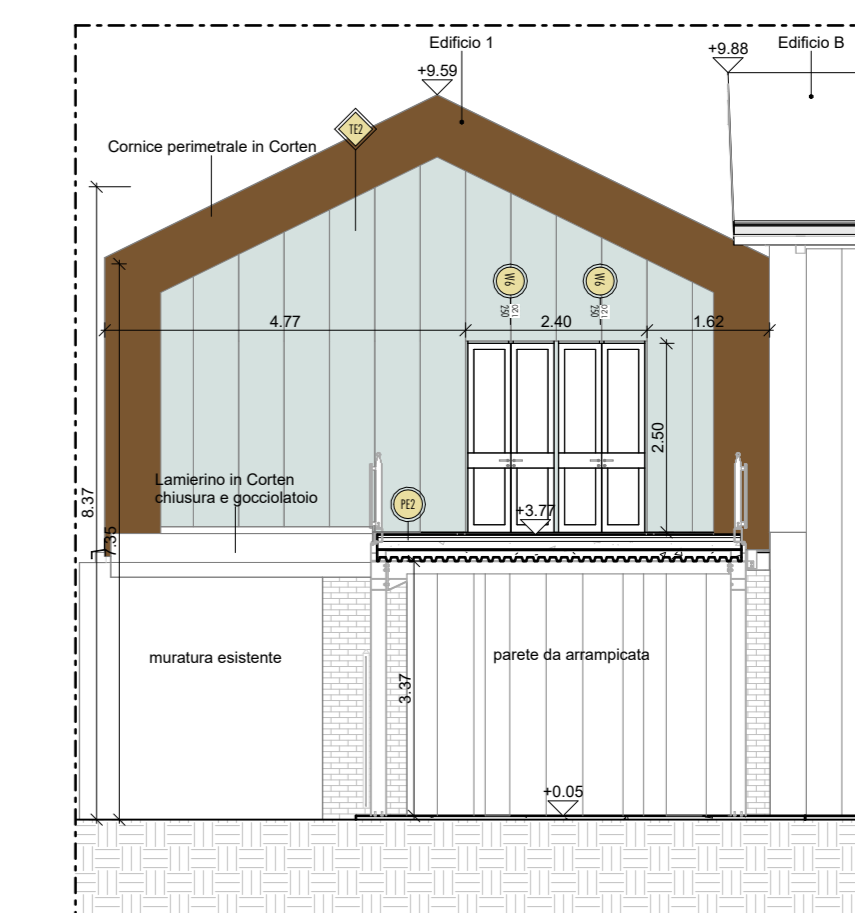
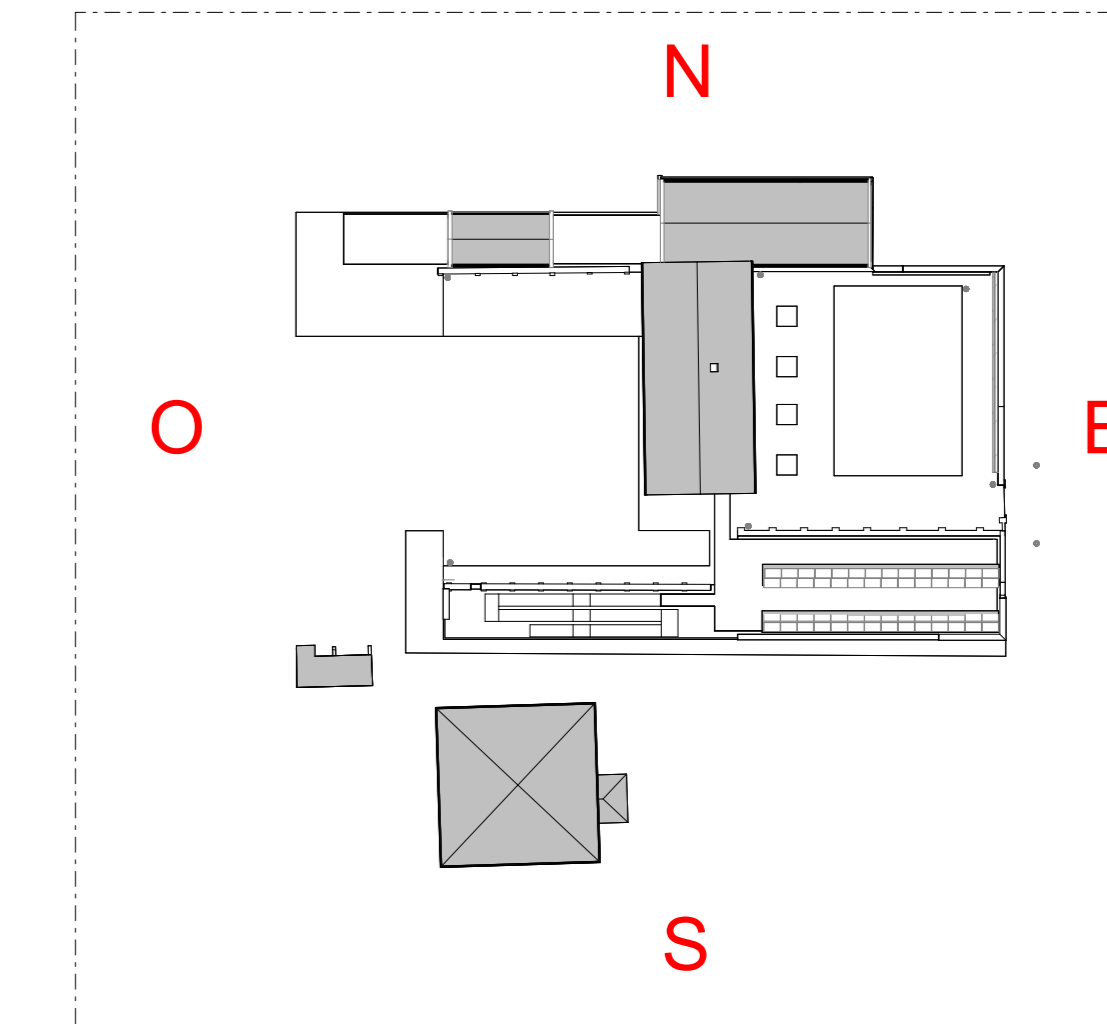
2 Prospetto Sud\_PROGETTO  
1: 100



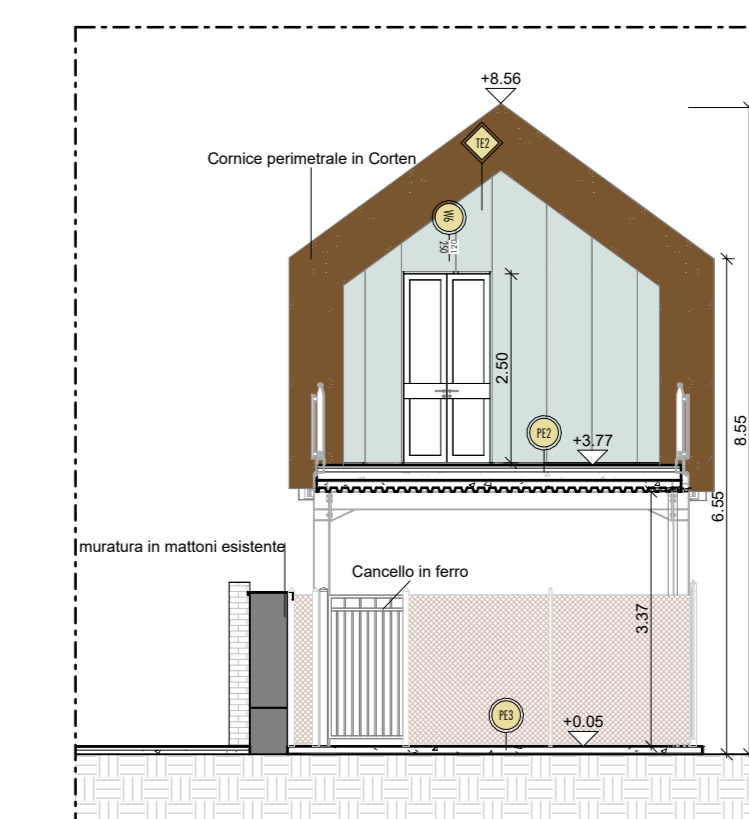
3 Prospetto Est\_PROGETTO  
1: 100



4 Prospetto Ovest\_PROGETTO  
1: 100



5 Edificio 1 Prospetto Ovest  
1: 100



6 Edificio 2 Prospetto Est  
1: 100

**Legenda materiali**

- Intonaco
- Muratura in mattoni pieni faccia a vista
- Policarbonato
- Corten
- Ciottoli di fiume
- Tegole
- Legno
- Pannelli fotovoltaici colore mattone
- Rete metallica corten

**Legenda simboli**

- Porta
- Finestra
- Pavimento
- Controsoffitto
- Muro
- Simbolo viste di dettaglio
- Simbolo viste di prospetto
- Simbolo viste di sezione



**PROGETTO**  
CENTRO PER L'EDUCAZIONE SPORTIVA ED AMBIENTALE MEISINGO  
Cluster 2 - Rigenerazione ex Galloppaio

**CLIENTE**  
CIESA di Torino  
Dipartimento Infrastrutture e Servizi Tecnici  
Divisione Manutenzione  
Servizio Infrastrutture per il Commercio e lo Sport  
Dipartimento Grandi Opere, Infrastrutture e Mobilità  
Divisione Verde e Parchi

**RUP/CP**  
Arch. Maria Vitetta

**GRUPPO DI PROGETTAZIONE** Determina D.D. N°5382 DEL 27/09/2023

**SOCIETA' MANDATARIA / Coordinatore del Gruppo di Progettazione / Progettista**  
**1AX srl**  
Via Garibaldi, 89  
07051 - Avezzano (AQ)  
info@1ax.it

**PROGETTISTA IMPIANTI**  
**PROIMPIANTI ENERGIA & INGEGNERIA**  
Proimpianti srl  
Via Garibaldi, 89  
07051 - Avezzano (AQ)  
c.granata@proimpianti.it

**CONSULENTI**  
**PAESAGGIO**  
Arch. Paesaggista Diego Colonna  
**AMBIENTE**  
Studio Biosfera - Dott. Biologo Gianni Bettini  
Myricae s.r.l. - Dott. Agronomo Giordano Fossi  
Dott. Agronomo Tommaso Vai

**CUP**  
C1312200080006

**CODICE OPERA**  
5057

**FASE PROGETTUALE**  
**PROGETTO ESECUTIVO**

**ELABORATO**

LABORATORIO		ELABORATO		ELAB. GRAF.		DATA		SCALA	
CODICE	FASE	AUTORE	AREA	LEVELLO	TIPO FILE	DISCIPLINA	MODALITA	REVISIONE	SCALA
104-2	ESECUTIVO	1AX	ARC			ARC	26	REV/01	1:100
HOME FILE: 20-104_2_ESE_5057_ARC-ELAB.GRAF.-26-01									