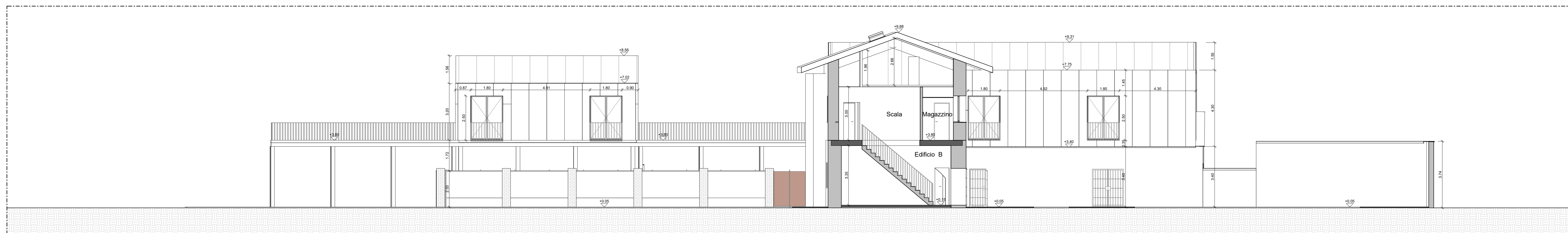
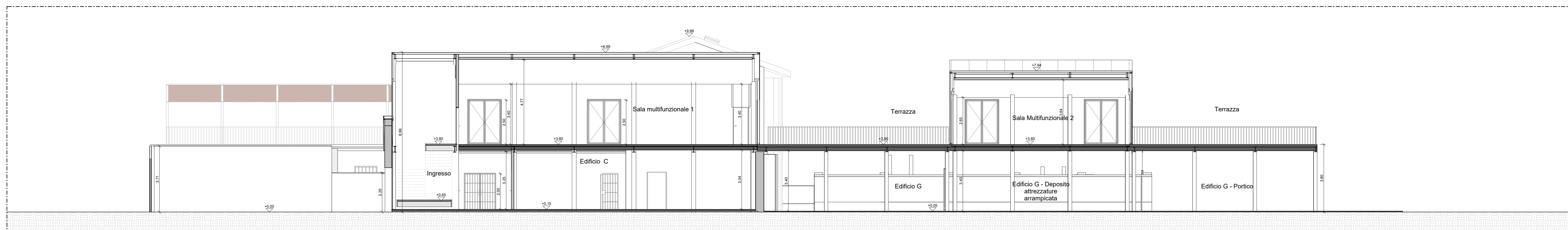


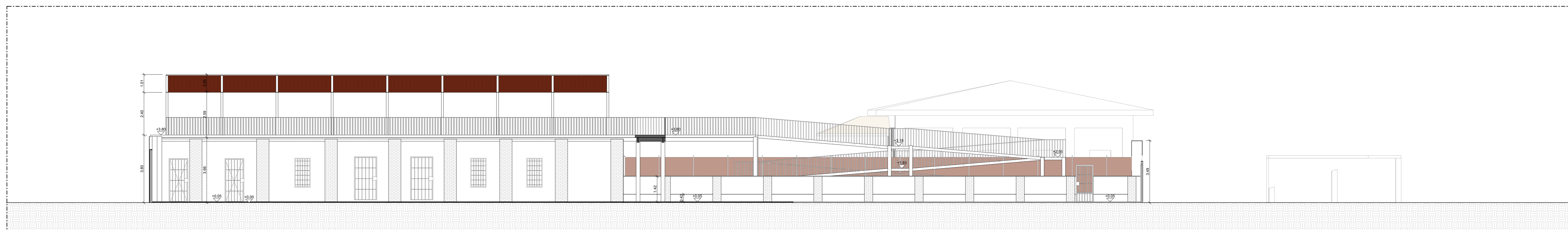
1 Sezione A-A_PROG
1:100



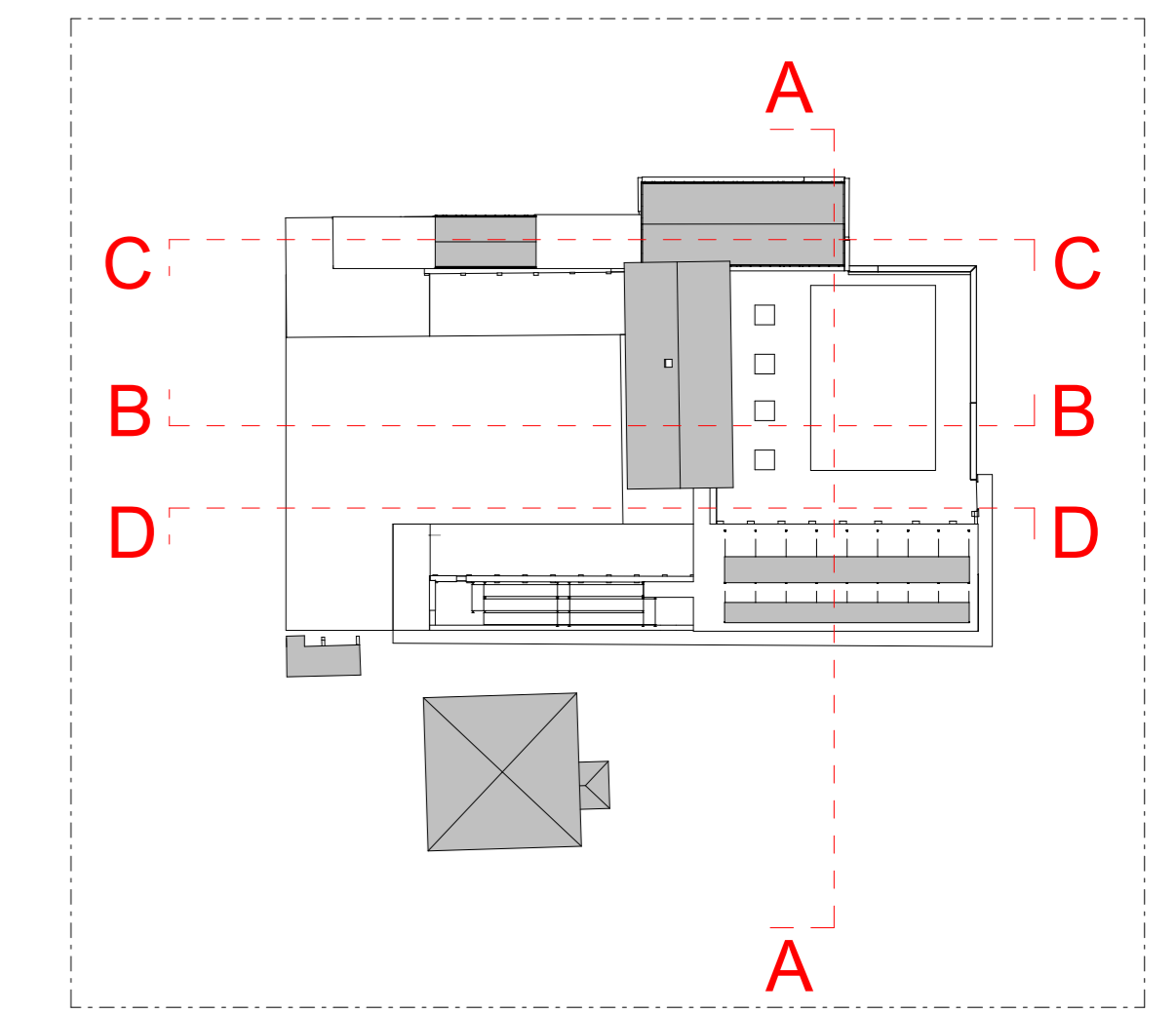
2 Sezione B-B_PROG
1:100



3 Sezione C-C_PROG
1:100



4 Sezione D-D_PROG
1:100



PROGETTO
Parco dello Sport e dell'educazione Ambientale
Cluster 2 - Rigenerazione ex Galoppatoio militare

CLIENTE
CIES di Torino
Dipartimento Manutenzioni e Servizi Tecnici
Dipartimento Manutenzioni
Servizio Infrastrutture per il Commercio e lo Sport
Dipartimento Grandi Opere, Infrastrutture e Mobilità
Divisione Verde e Parchi

GRUPPO DI PROGETTAZIONE
Determina D.D. N°5382 DEL 27/09/2023

SOCIETA' MANDATARIA / Coordinatore del Gruppo di Progettazione / Progettista

TAX srl
Via Garibaldi, 89
07051 - Avezzano (AQ)
info@tax.it

PROGETTISTA IMPIANTI
PROIMPIANTI
ENERGIA & INGEGNERIA
Proimpianti srl
Via Garibaldi, 89
07051 - Avezzano (AQ)
c.granata@proimpianti.it

CONSULENTI
PAESAGGIO
Arch. Paesaggista Diego Colonna
AMBIENTE
Studio Biosfera - Dott. Biologo Gianni Bettini
Myricae s.r.l. - Dott. Agronomo Giordano Fossi
Dott. Agronomo Tommaso Vai

CUP
C13I2200080006

CODICE OPERA
5057

FASE PROGETTUALE

Progetto Definitivo

ELABORATO
Elaborati grafici ex-galoppatoio progetto sezioni

CODICE	ELABORATO	ELAB. GRAF.	AREA	LEVELLO	TIPO FILE	DISCIPLINA	INDOCUMENTO	DATA	SCALA
104-2	DEFINITIVO	TAX	ARC	ARC	PLT	ARC	26	REV/00	1:100

WORK FILE: 104_2_DEF_5057_ARC-ELAB.GRAF-26-00