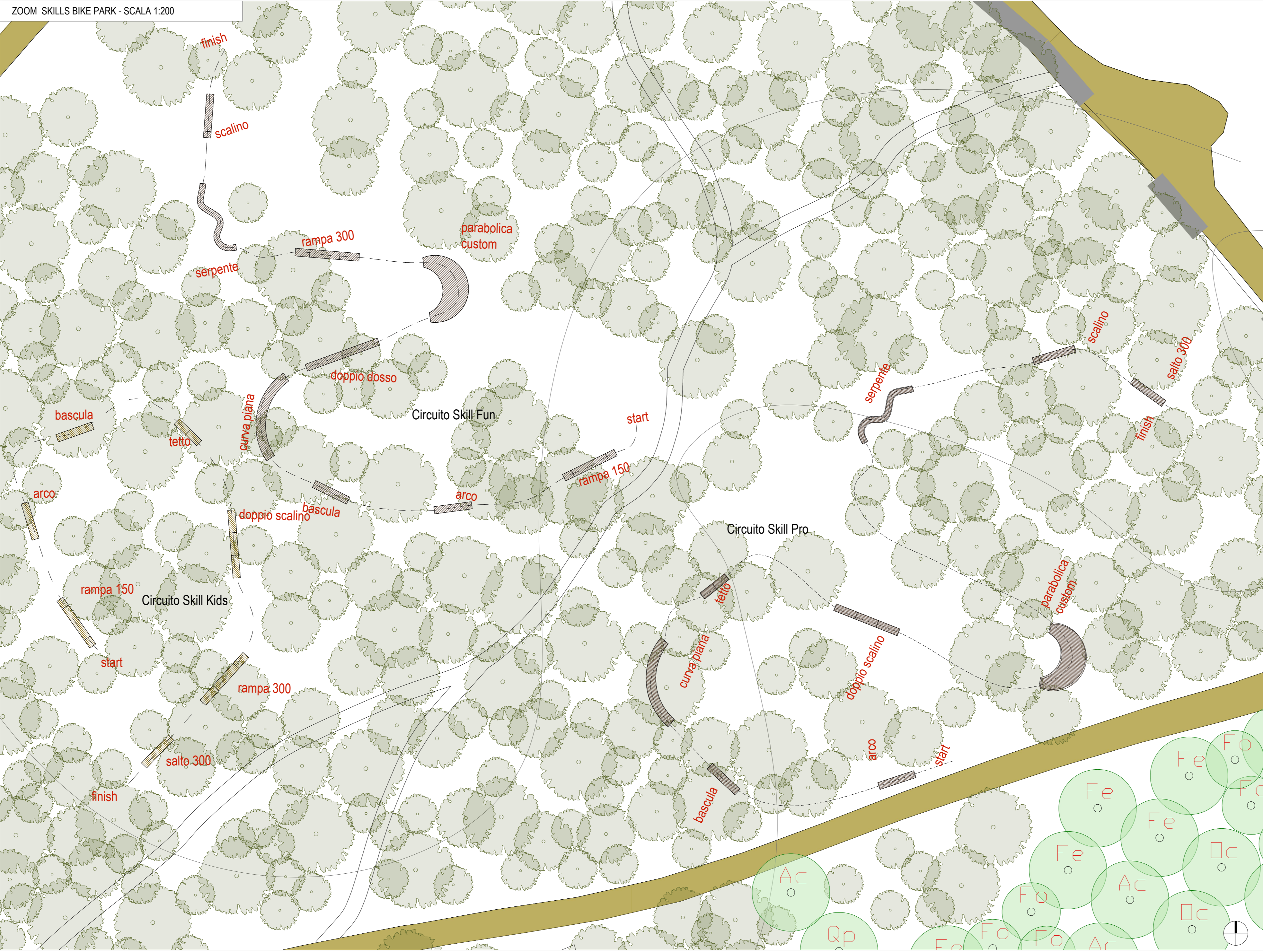
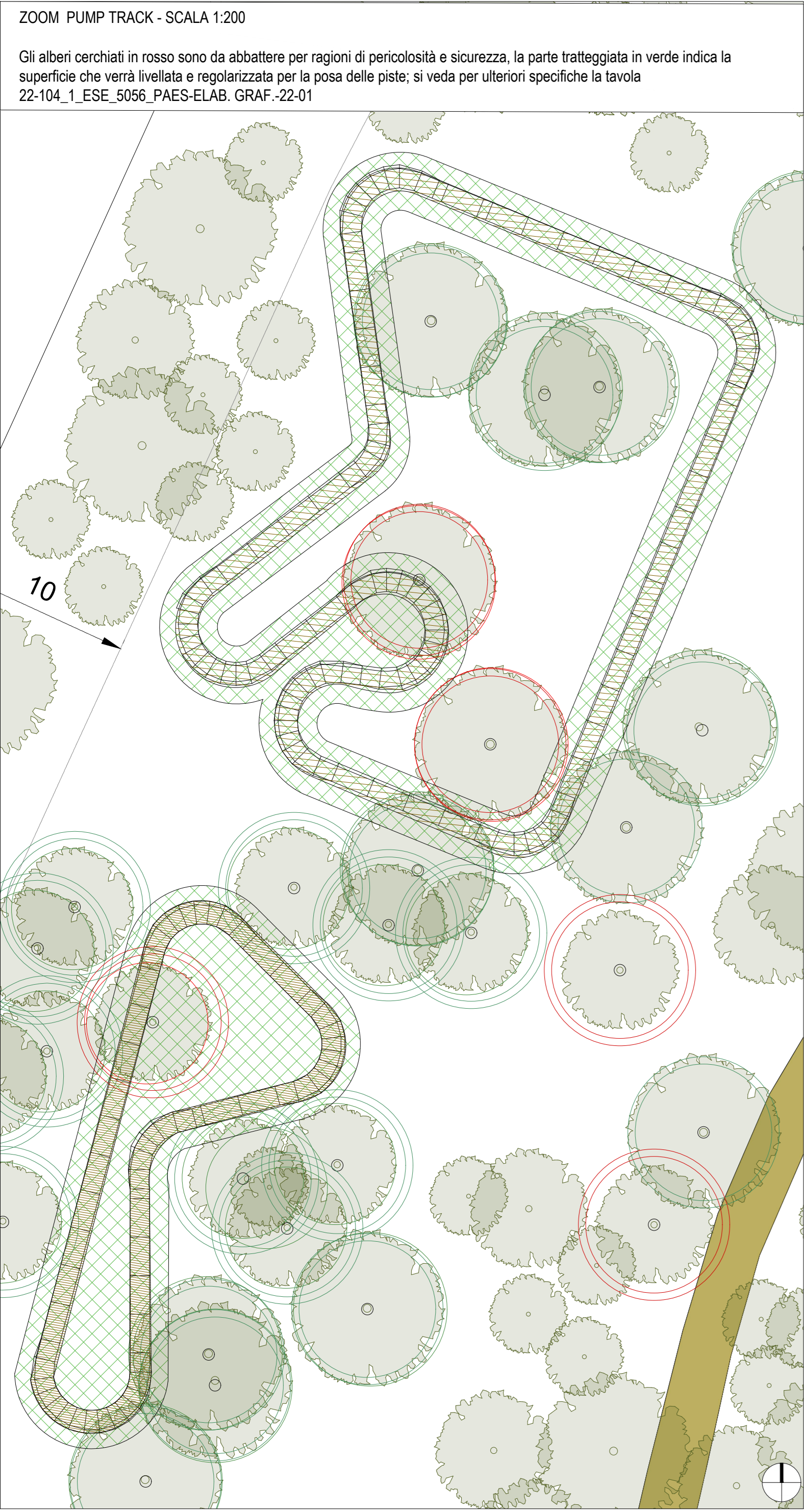
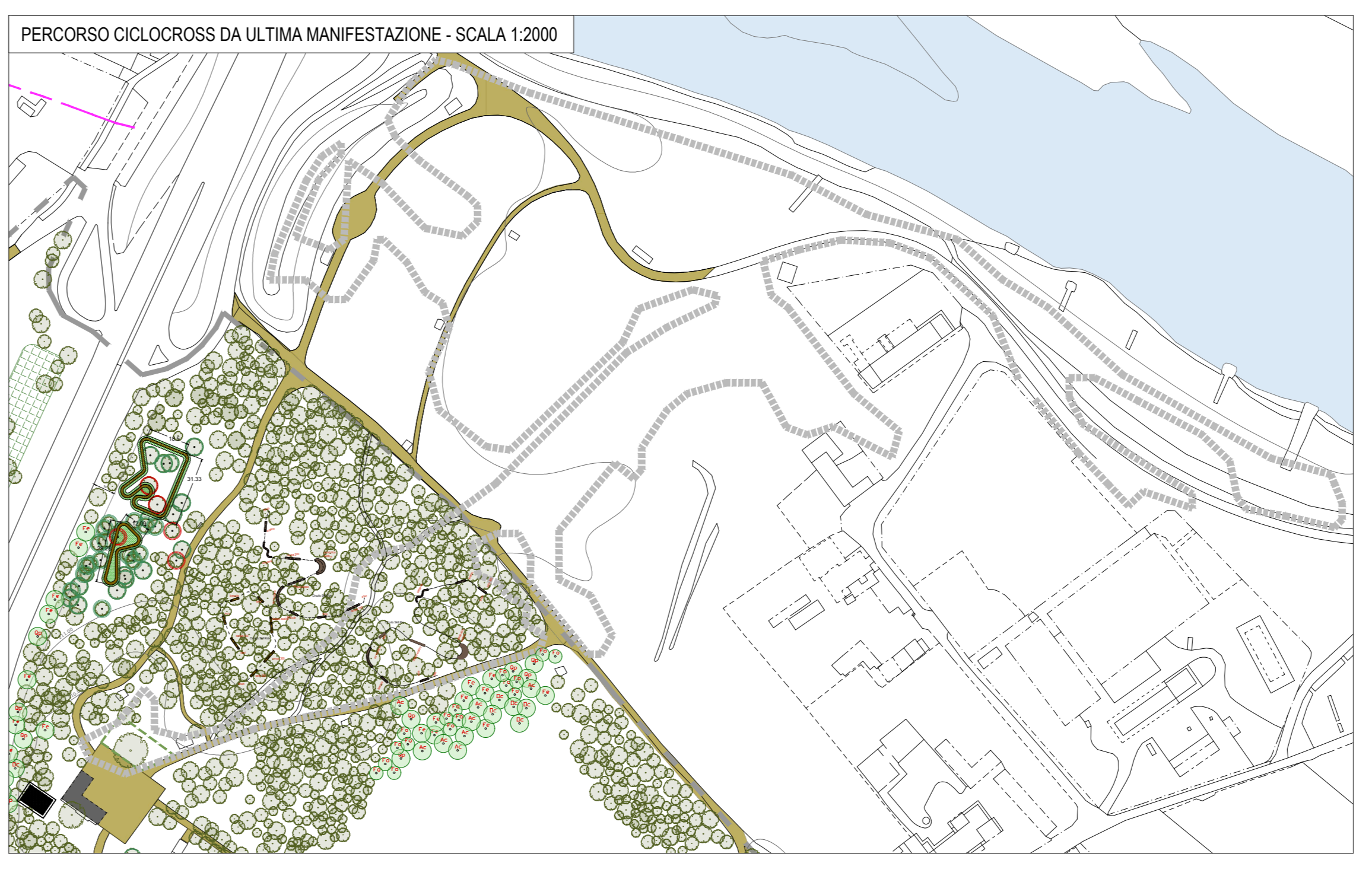
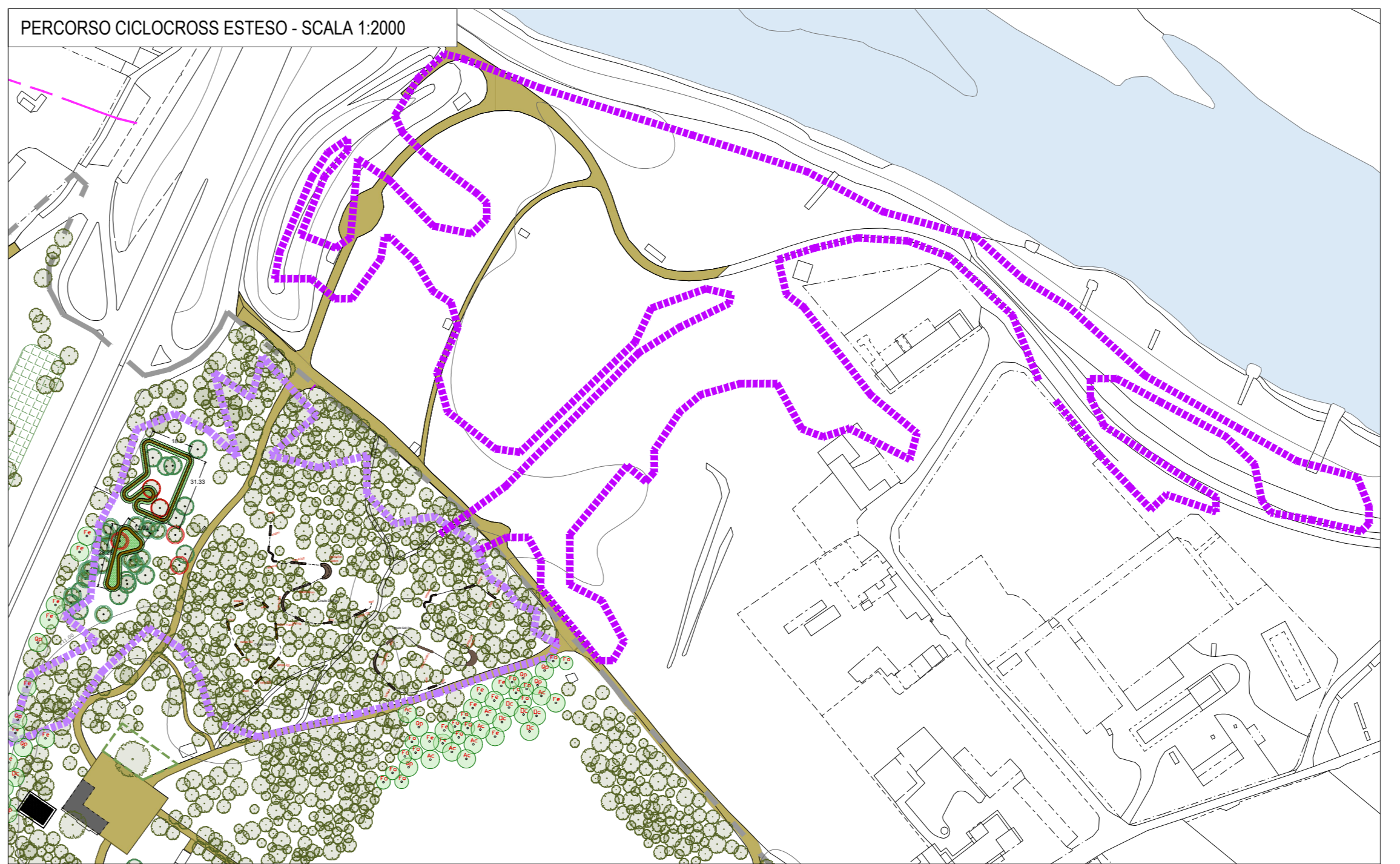
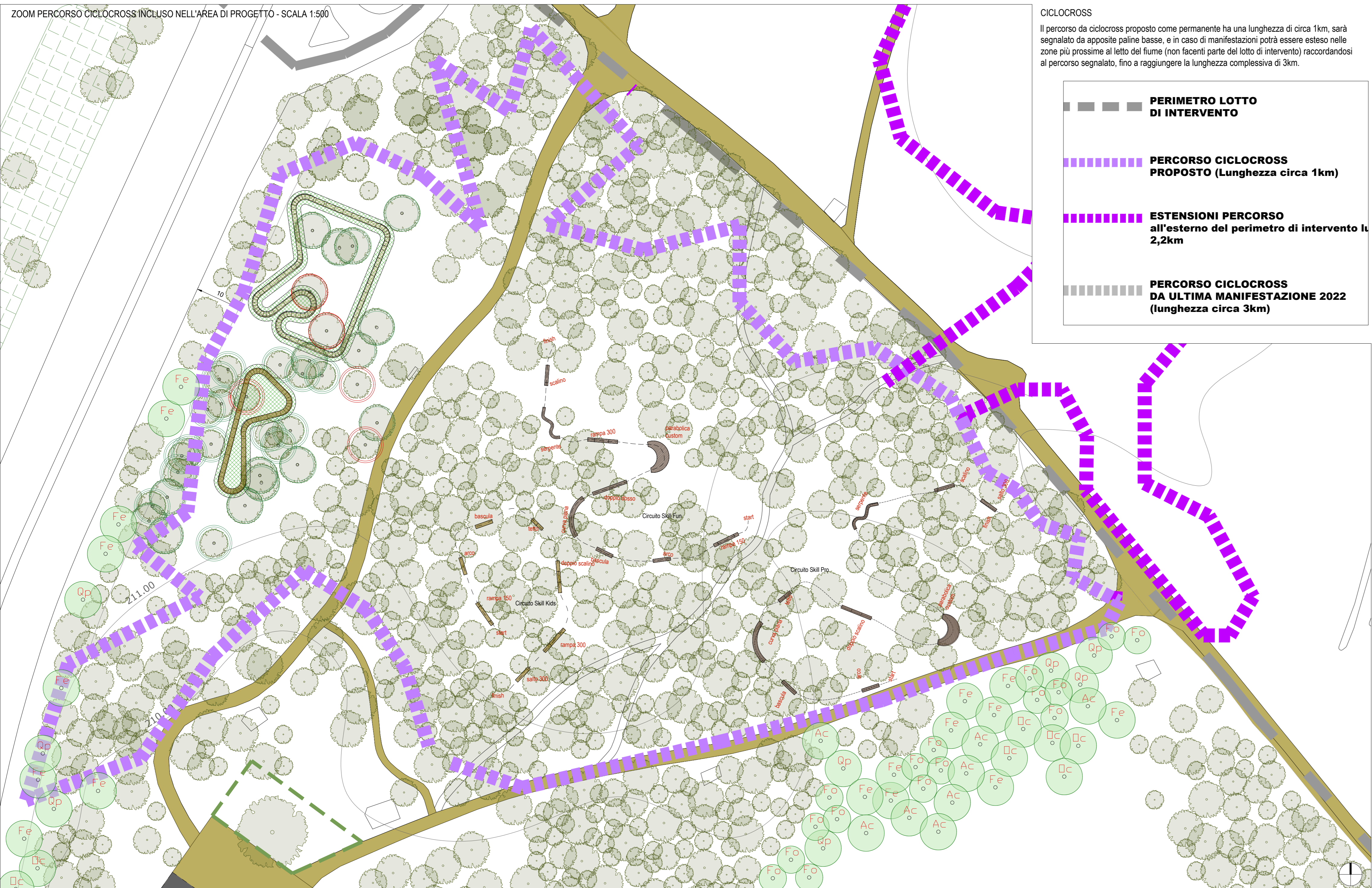


PUMP TRACK E SKILLS BIKE PARK



PERCORSO CICLOCROSS



PUMP TRACK
Per quanto riguarda la pump track, vi saranno due circuiti a diverse difficoltà, composti da elementi modulari, con materiali e cromie adatte a ottenere un effetto di integrazione paesaggistica. Entrambi i percorsi saranno dotati di adeguata segnaletica per svolgere le attività in sicurezza. Le biciclette per la pratica saranno custodite nel magazzino da realizzare nella tettoia. Seguono schede tecniche, per ulteriori specifiche si rimanda al Capitolato Tecnico d'Appalto.

Percorso Principianti

Essential LA PIÙ VENDUTA
Codice Prodotto: ESS/EVO/5015

SPECIFICHE TECNICHE
SVILUPPO LINEARE: 70,0 m
INGOMBRO PIANTE: 322,34 m²
INGOMBRO INCLUSA FASCIA DI RISPETTO: 405,7 m²
VOLUME: 50,08 m³
PESO: 1340 Kg

NUMERO MODULI

MD	MDD	MEDX	MESX	MSDX	MSSX	MPIS	MF
16	0	4	4	4	4	22	2

TOTALE PEZZI: 22

TRASPORTO E MONTAGGIO

Percorso Avanzati

Exclusive black snake LA PIÙ AMBITA
Codice Prodotto: EBS/EVO/5015

SPECIFICHE TECNICHE
SVILUPPO LINEARE: 155 m
INGOMBRO PIANTE: 415,19 m²
INGOMBRO INCLUSA FASCIA DI RISPETTO: 801,3 m²
VOLUME: 3256 Kg

NUMERO MODULI

MD	MDD	MEDX	MESX	MEDS	MSSX	MPIS	MF
30	6	9	9	9	9	6	3

TOTALE PEZZI: 108

TRASPORTO E MONTAGGIO

SKILLS BIKE PARK

Lo skills bike park si compone di tre circuiti con diversi livelli di difficoltà, composti da pedane in legno da esterno appoggiate sul terreno. Il circuito 1 "Skill kids" è dedicato principalmente ai bambini, presentando una composizione di base per l'avvicinamento allo sport. Il circuito 2 "Skill fun" presenta difficoltà media ed è adatto ai campi scuola, per ragazzi più grandi. Il circuito 3 "Skill pro" è più impegnativo e avvincente, adatto ad utenti più esperti. I tre percorsi saranno adeguatamente segnalati con indicazioni per svolgere le attività in sicurezza. Le attrezzature di supporto (bici, caschi ecc) saranno custodite nel magazzino da realizzare nella tettoia. Seguono schede tecniche, per ulteriori specifiche si rimanda al Capitolato Tecnico d'Appalto. La posizione degli elementi in pianta è indicativa, verrà concordata in fase di cantiere in base agli interventi di preparazione dell'area e alle abitudini esistenti a cura della D.L.

Skill Kids

COMPAGNIE

Skill Kids

DESCRIZIONE: Circuito per bambini con elementi di difficoltà media e bassa.

INGOMBRO PIANTE: 150 m²

INGOMBRO INCLUSA FASCIA DI RISPETTO: 200 m²

VOLUME: 10 m³

PESO: 200 Kg

TRASPORTO E MONTAGGIO

Skill fun

COMPAGNIE

Skill Fun

DESCRIZIONE: Circuito per ragazzi con elementi di difficoltà media.

INGOMBRO PIANTE: 250 m²

INGOMBRO INCLUSA FASCIA DI RISPETTO: 350 m²

VOLUME: 20 m³

PESO: 400 Kg

TRASPORTO E MONTAGGIO

Skill pro

COMPAGNIE

Skill Pro

DESCRIZIONE: Circuito per esperti con elementi di difficoltà alta.

INGOMBRO PIANTE: 350 m²

INGOMBRO INCLUSA FASCIA DI RISPETTO: 450 m²

VOLUME: 30 m³

PESO: 600 Kg

TRASPORTO E MONTAGGIO



Pump track - Esempio di finitura



Skills bike park - Esempio di realizzazione

N.B.
Per ulteriori specifiche sugli alberi di progetto si rimanda alle tavole relative alle opere a verde:
20-104_1_ESE_5056_PAES_ELAB.GRAF-20-01
21-104_1_ESE_5056_PAES_ELAB.GRAF-21-01
22-104_1_ESE_5056_PAES_ELAB.GRAF-22-01

PROGETTO CENTRO PER L'EDUCAZIONE SPORTIVA ED AMBIENTALE MEISINO Cluster 1 - Cittadella dello Sport	
CLIENTE Città di Torino Dipartimento Manutenzioni e Servizi Tecnici Dipartimento Manutenzioni Beni Infrastrutture e Commercio e lo Sport Dipartimento Grandi Opere, Infrastruttura e Mobilità Dipartimento Verde e Parchi GRUPPO DI PROGETTAZIONE	RUP/CP Arch. Maria Vittoria Determina D.D. N° 5381 DEL 27/09/2023
SOCIETÀ MANDATARIA / Coordinatore del Gruppo di Progettazione / Progettista TAX srl Via F. Crispi 69 07051 - Avezzano (AQ) info@tax.it	
PROGETTISTA IMPIANTI PROIMPIANTI ENERGIA & INGEGNERIA Proimpianti srl Via Garibaldi, 88 07051 - Avezzano (AQ) e.proimpianti@proimpianti.it	
GEOLOGO Dott. Geologo Andrea Piano Via Provenzale 6 14100 - Asti andrea@actispaingeoologi.it	
CONSULENTI PAESAGGIO Arch. Paesaggista Diego Colonna AMBIENTE Studio Biosfera - Dott. Biologo Gianni Bettini Myrica s.r.l. - Dott. Agronomo Giordano Fossi Dott. Agronomo Tommaso Vai	
CUP C15B2200009006	CODICE OPERA 5056
FASE PROGETTUALE PROGETTO ESECUTIVO	
ELABORATO Tavole Sport - Bici, Skill bike, Pump track	
CODICE ELABORATO 001/000/000	ELAB. GRAF. AREA LIVELLO TIPO FILE SOPRANNO N. DOCUMENTI DATA SCALA VARI
104-1_ESE_5056_PAES_ELAB.GRAF-20-01	TAX ARC SPORT 25c 07/06/2024 REV. 01
NOME FILE 20c-104_1_ESE_5056_ARC_ELAB.GRAF-20c-01	