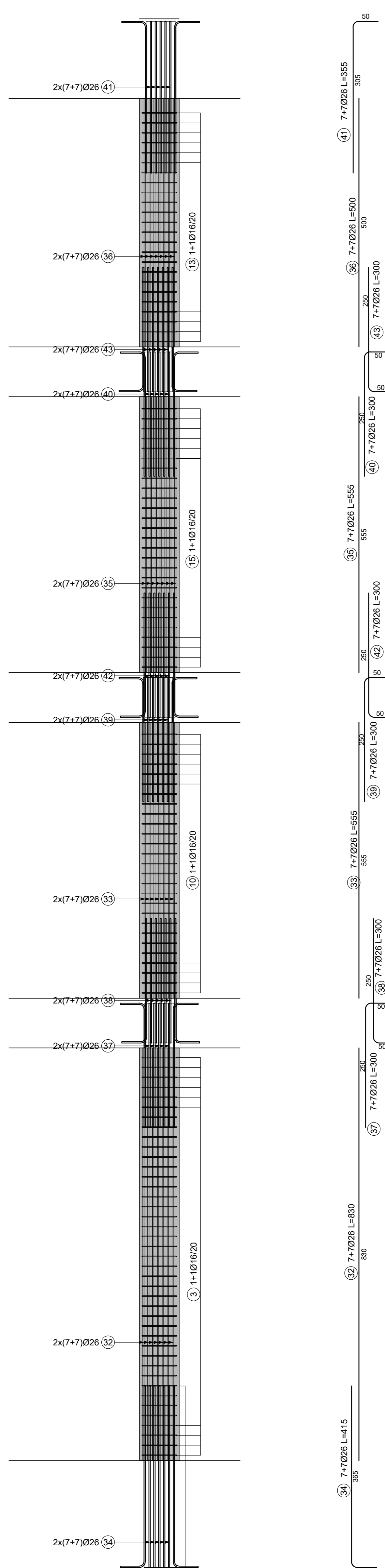
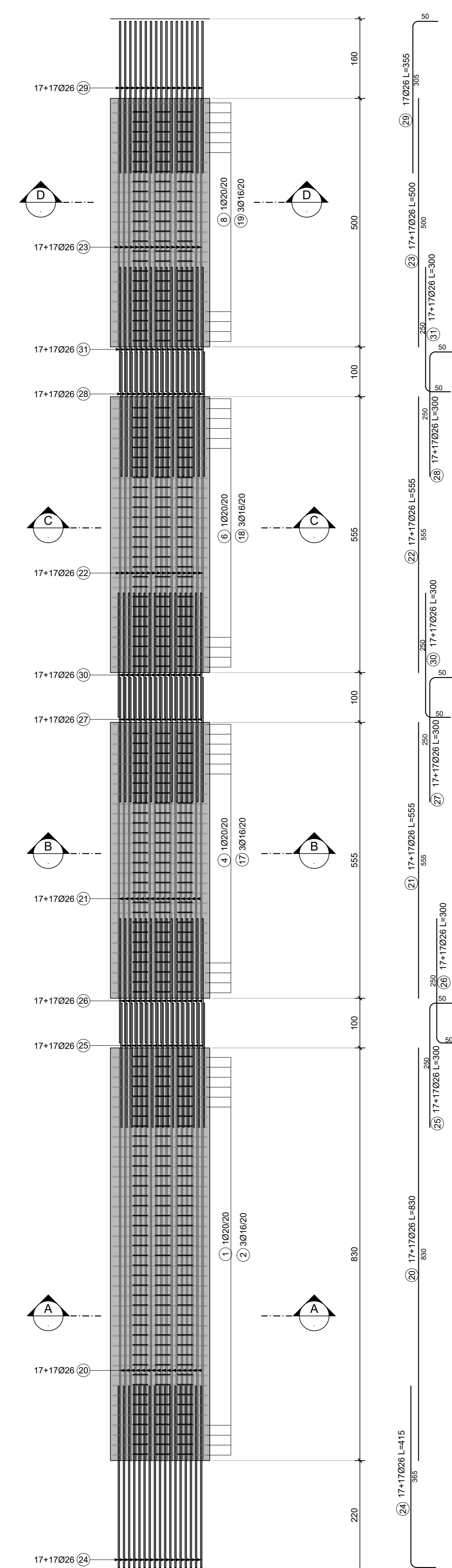


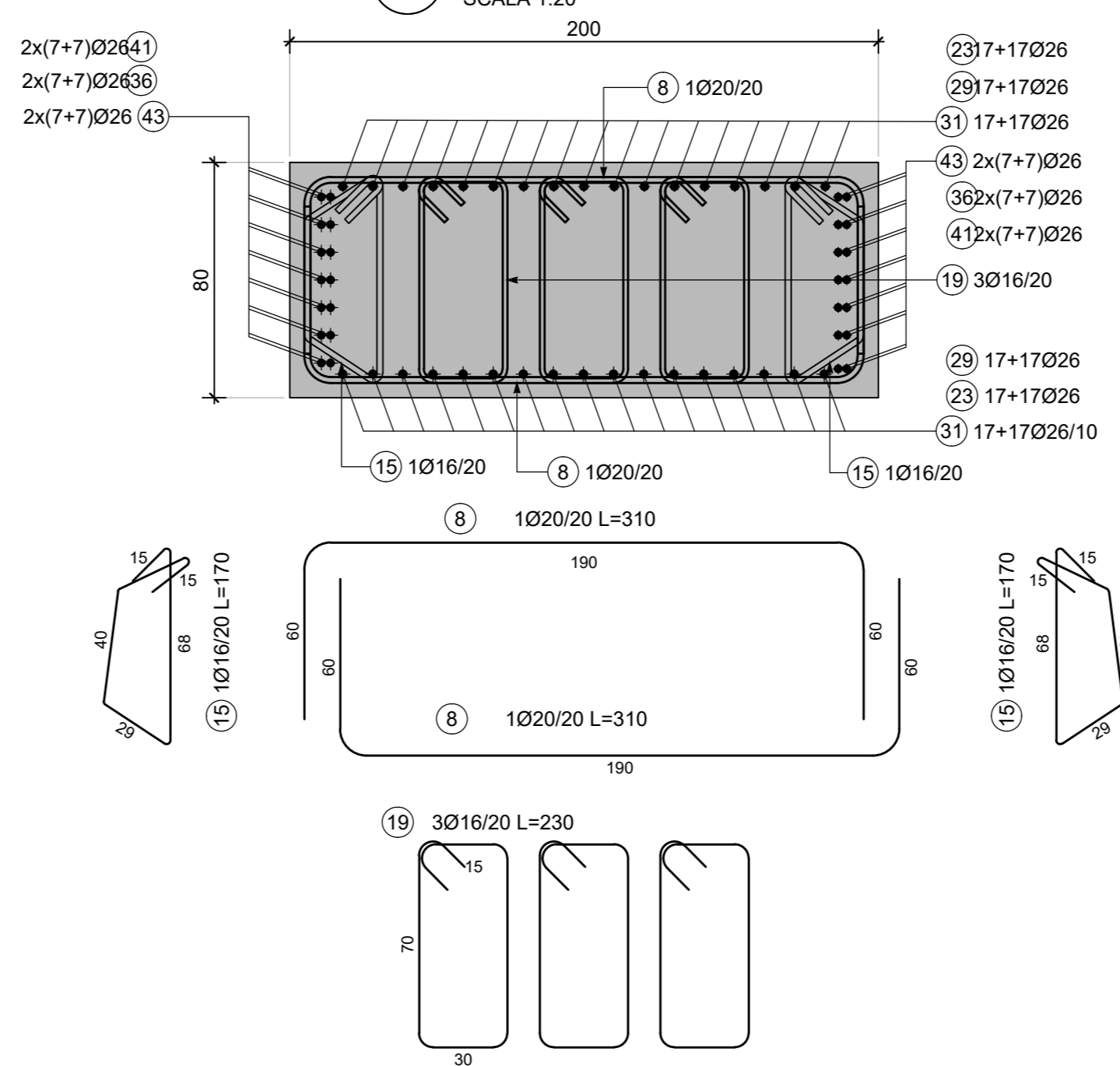
1 SEZIONE TRASVERSALE TIPO
SCALA 1:50



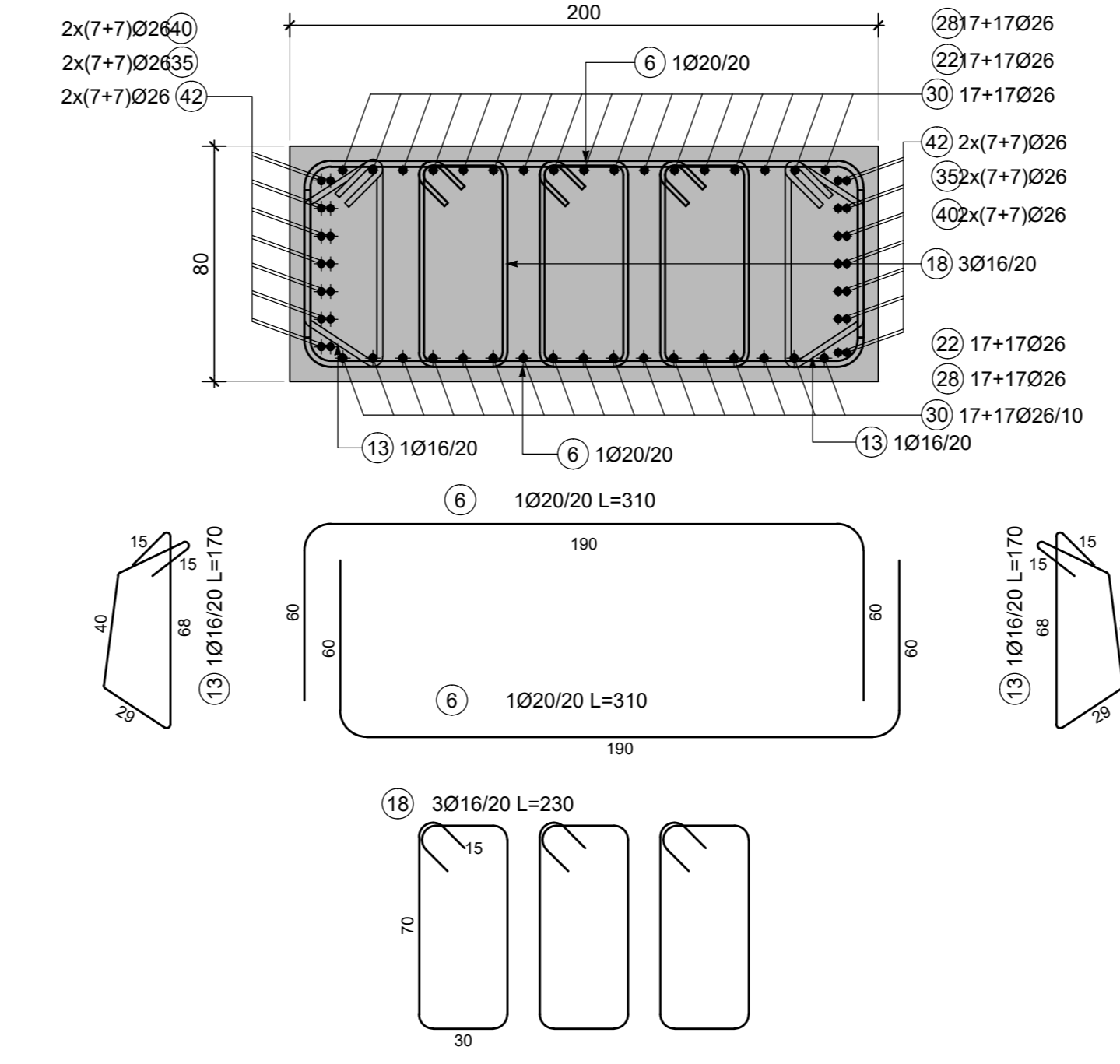
2 SEZIONE LONGITUDINALE TIPO
SCALA 1:50



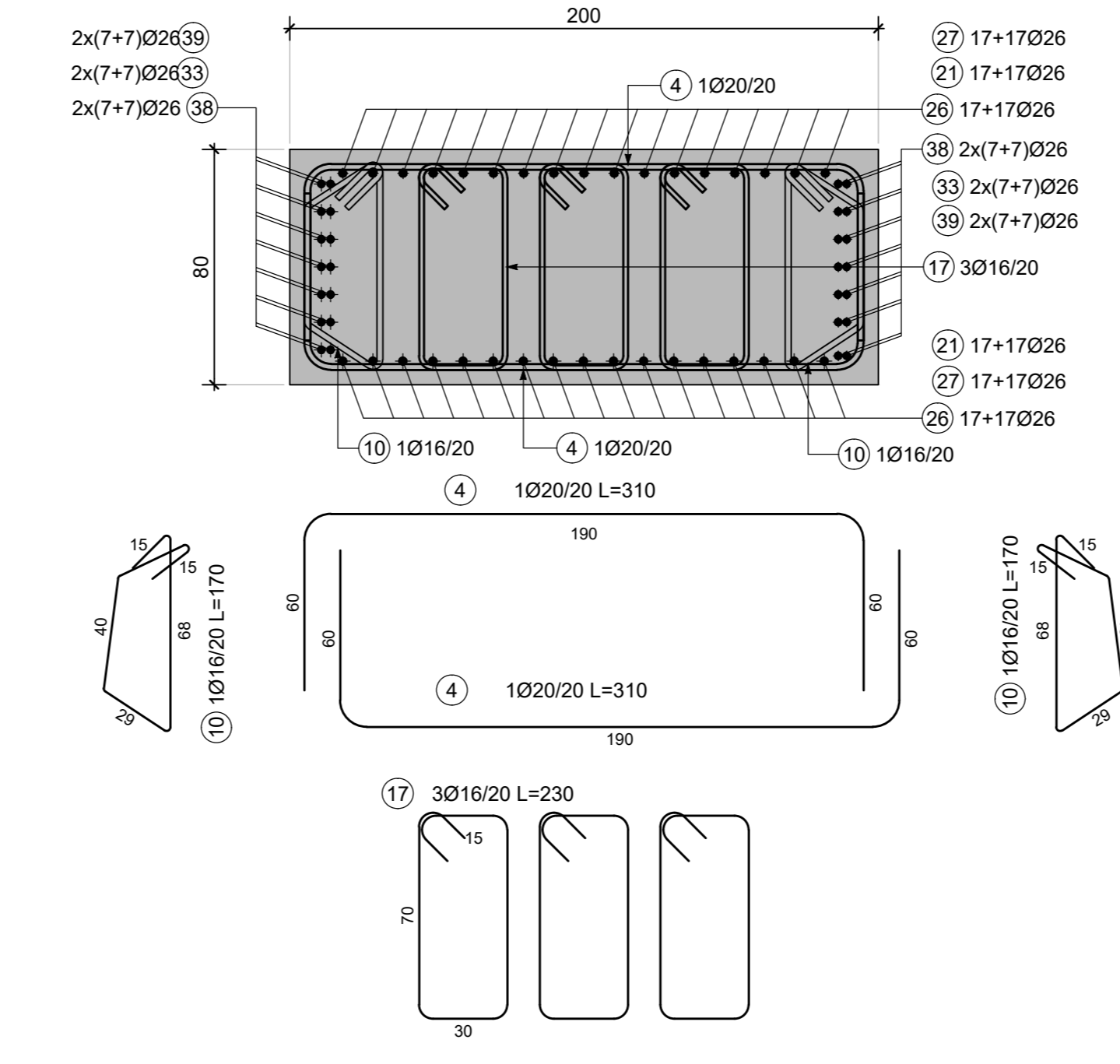
6 SEZIONE D-D
SCALA 1:20



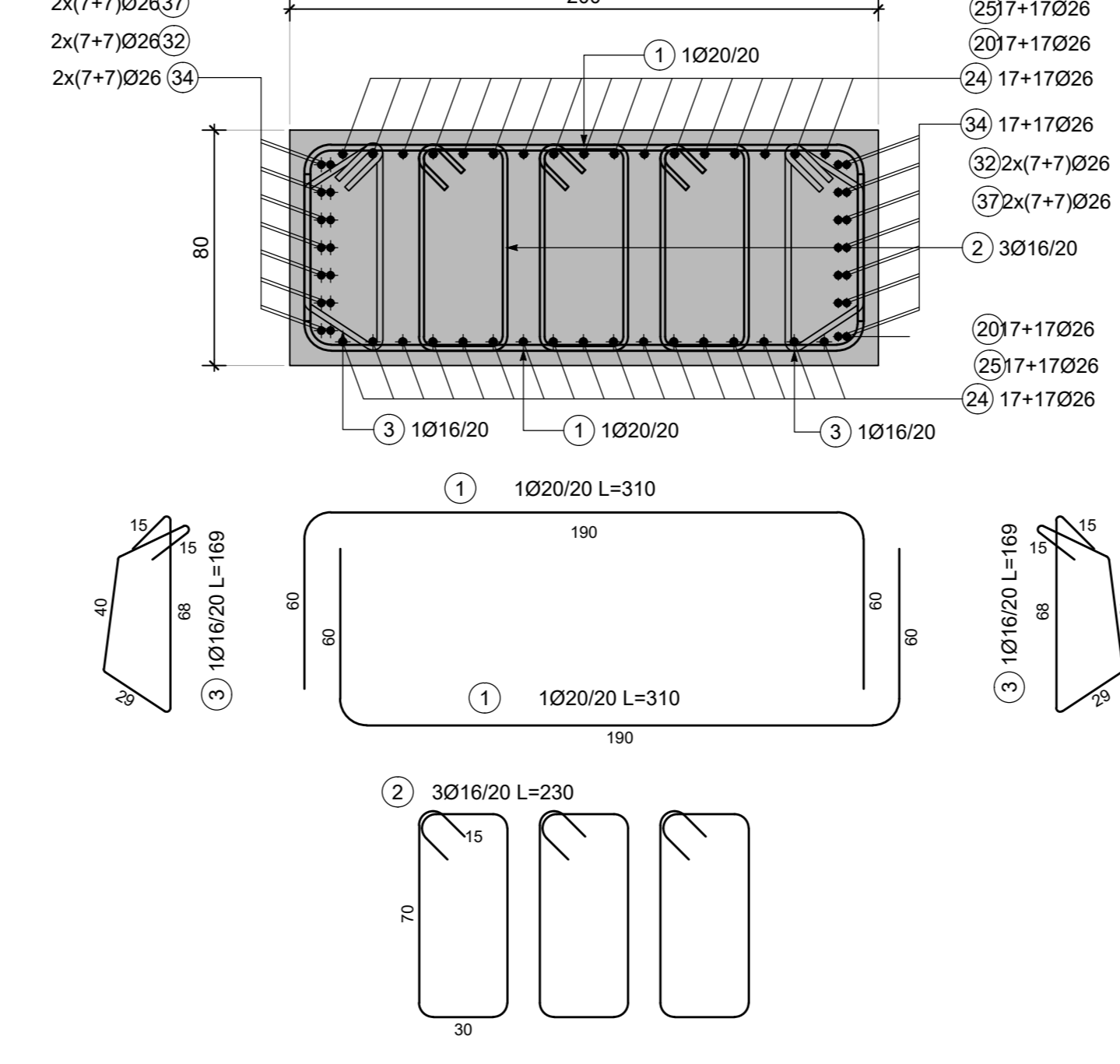
5 SEZIONE C-C
SCALA 1:20



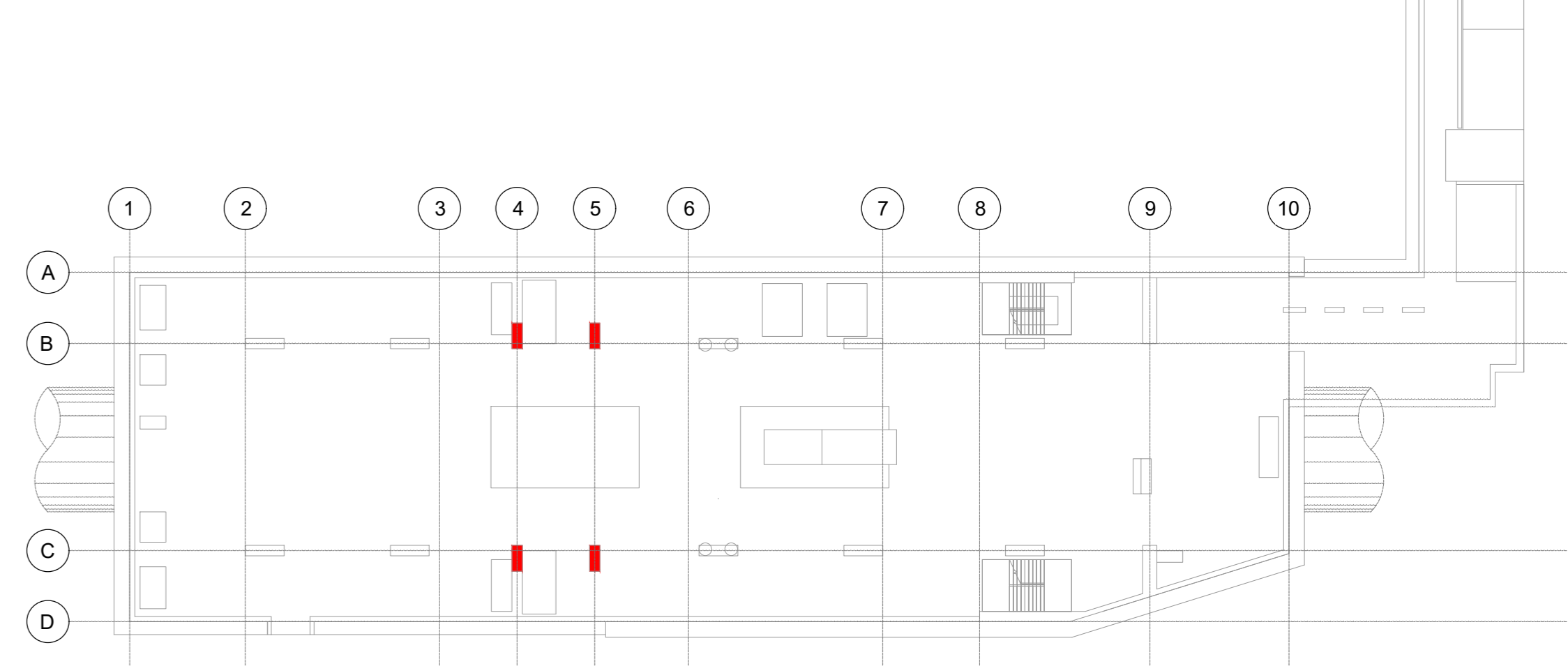
4 SEZIONE B-B
SCALA 1:20



3 SEZIONE A-A
SCALA 1:20



11 PIANTA SCHEMATICA
SCALA 1:500



MATERIALI

- CALCESTRUZZI**
- MAGRONE C12/15
Classe di esposizione X0
- DIAFRAMMI / PALI C25/30
Classe di esposizione: XC2
Classe di consistenza: S3
Rapporto A/C: ≤ 0.6
Dosaggio minimo cemento: 300 kg/m³
Diametro massimo aggregati: 25 mm
- SOLETTA DI FONDO C30/37
Classe di esposizione: XC2
Classe di consistenza: S3
Rapporto A/C: ≤ 0.6
Dosaggio minimo cemento: 300 kg/m³
Diametro massimo aggregati: 25 mm
- STRUTTURE INTERNE C30/37
Classe di esposizione: XC3
Classe di consistenza: S4
Rapporto A/C: ≤ 0.5
Dosaggio minimo cemento: 300 kg/m³
Diametro massimo aggregati: 15 mm
- ACCIAIO DA C.A.
Barre φ<26 mm B450C
Reti e tralici elettrosaldati fyk≥ 450 N/mm²
fk≥ 540 N/mm²
1.15 ≤ (fk/fyk) < 1.35
(Ag)fk≥7.5%
- ACCIAIO DA CARPENTERIA METALLICA
TUBI S355 J0
fyk=355 N/mm²
fk=510 N/mm²
- PROFILI E PIASTRE S355 J0
fyk=355 N/mm²
fk=510 N/mm²
- Elemento Copriforo interno (mm)
DIAFRAMMI 75
STRUTTURE INTERNE 50

- NOTE GENERALI:**
- Tutte le dimensioni indicate sono espresse in cm., salvo diversamente espresso
 - Le quote altimetriche sono espresse in metri e si riferiscono alle quote relative rispetto al livello stradale.
 - Per i valori di incidenza fare riferimento alle tavole di carpenteria.

**MINISTERO
DELLE INFRASTRUTTURE E DELLA MOBILITÀ SOSTENIBILI**

STRUTTURA TECNICA DI MISSIONE

Mims

COMUNE DI TORINO

CITTA' DI TORINO

METROPOLITANA AUTOMATICA DI TORINO

LINEA 2 - TRATTA POLITECNICO - REBAUDENGO

PROGETTAZIONE DEFINITIVA

Lotto Costruttivo 2: Bologna - Politecnico

PROGETTO DEFINITIVO

DIRETTORE PROGETTAZIONE: Ing. R. Crova
RESPONSABILE INTEGRAZIONE DISCIPLINE SPECIALISTICHE: Ing. F. Rizzi

INFRATO INFRASTRUTTURE PER LA MOBILITÀ INFRASTRASPORTI.TO S.r.l.

PROGETTO STRUTTURALE-STAZIONI SPECIALI

STAZIONE PORTA NUOVA

Armatura tipologica - Setto interno tipo 2

ELABORATO	REV.	SCALA	DATA
MTL21A2DSTRSPN T.012.2	0 1	VARIE	25/11/2022

AGGIORNAMENTI: Fig. 2 di 5

REV.	DESCRIZIONE	DATA	REDAITTO	CONTROL.	APPROV.	VISTO
0	EMISSIONE	16/01/22	VFL	ECA	FRI	RCR
1	EMISSIONE FINALE A SEGUITO DI VERIFICA PREVENTIVA	25/11/22	VFL	ECA	FRI	RCR

LOTTO 2 | CARTELLA | 9.3.3 | 25 | MTL21A2D | STRSPN T.012.2

STAZIONE APPALTANTE
DIRETTORE DI DIVISIONE INFRASTRUTTURE E MOBILITÀ
Ing. R. Bertasio

RESPONSABILE UNICO DEL PROCEDIMENTO
Ing. A. Strozzi

MTL21A2DSTRSPN T.012.2 - 25/11/2022 - 15:00 - 1:50 - 1:200
 PIANO: 1:50 - 1:200 - 1:500
 SCALA: 1:50 - 1:200 - 1:500
 DATA: 25/11/2022
 AUTORE: Ing. R. Crova
 VERIFICATORE: Ing. F. Rizzi
 APPROVATORE: Ing. R. Bertasio
 CLIENTE: MIMS - INFRASTRUTTURE PER LA MOBILITÀ
 OPERAZIONE: INFRASTRUTTURE E MOBILITÀ

