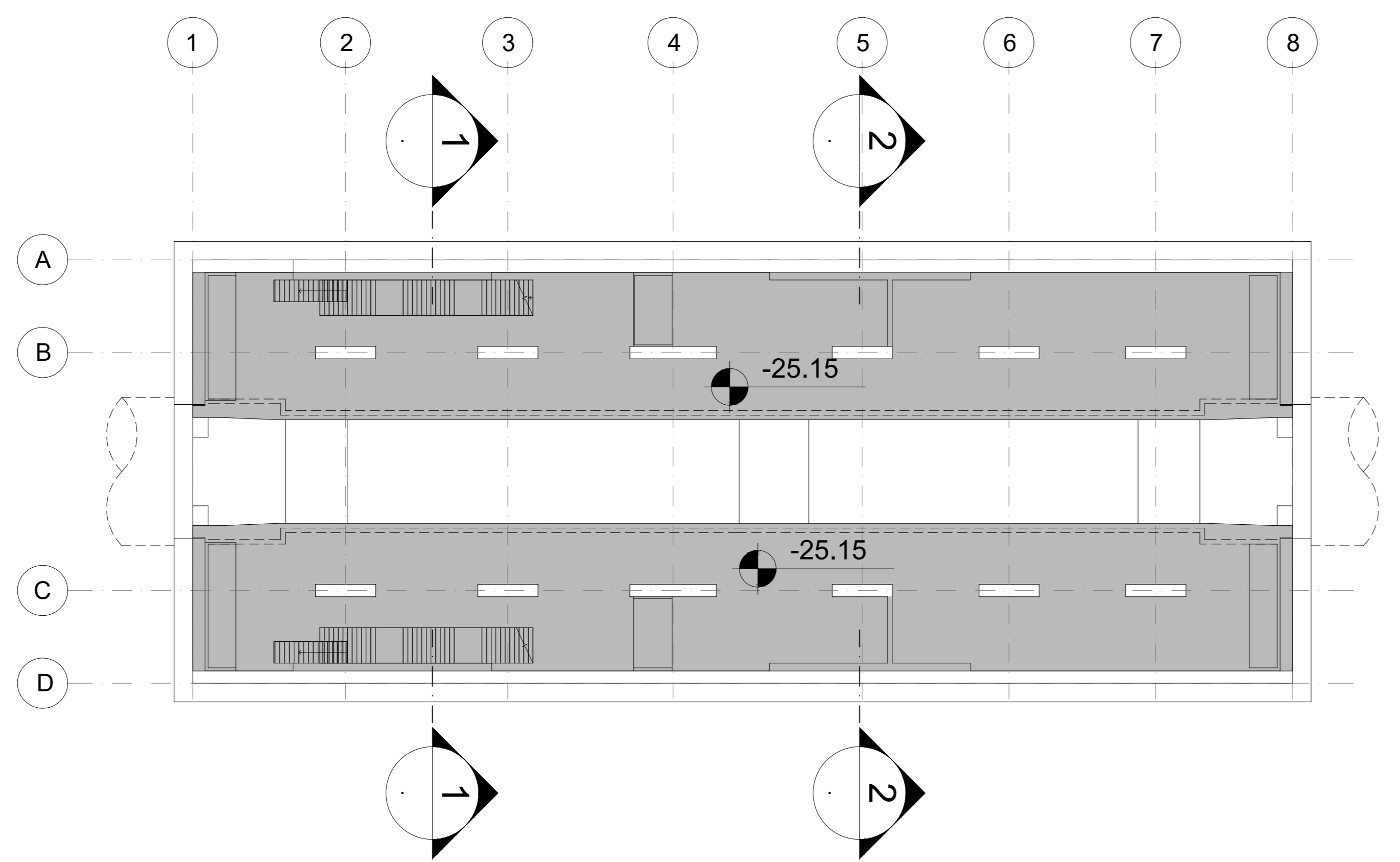
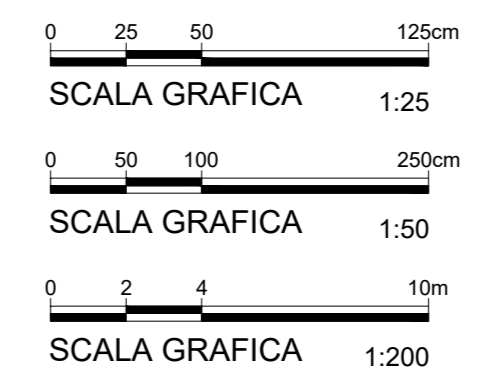


**7 PIANTA SCHEMATICA**  
SCALA 1:500



MATERIALI	
<b>CALCESTRUZZI</b>	<b>ACCIAIO DA C.A.</b>
MAGRONE C12/15 Classe di esposizione: X0	Barre $\phi \geq 26$ mm B450C Reti e tralicci elettrosaldati fyk $\geq 450$ N/mm <sup>2</sup>
DIAFRAMMI / PALI C25/30 Classe di esposizione: XC2 Classe di consistenza: S3 Rapporto A/C: $\leq 0.6$ Dosaggio minimo cemento: 300 kg/m <sup>3</sup> Diametro massimo aggregati: 25 mm	fyk $\geq 540$ N/mm <sup>2</sup> 1.15 $\leq (f_y/f_y) < 1.35$ (Agi) $\geq 7.5\%$
SOLETTA DI FONDO C30/37 Classe di esposizione: XC2 Classe di consistenza: S3 Rapporto A/C: $\leq 0.6$ Dosaggio minimo cemento: 300 kg/m <sup>3</sup> Diametro massimo aggregati: 25 mm	<b>ACCIAIO DA CARPENTERIA METALLICA</b>
STRUTTURE INTERNE C30/37 Classe di esposizione: XC3 Classe di consistenza: S4 Rapporto A/C: $\leq 0.5$ Dosaggio minimo cemento: 300 kg/m <sup>3</sup> Diametro massimo aggregati: 15 mm	TUBI S355 J0 fyk $\geq 355$ N/mm <sup>2</sup> fk $\geq 510$ N/mm <sup>2</sup>
	PROFILI E PIASTRE S355 J0 fyk $\geq 355$ N/mm <sup>2</sup> fk $\geq 510$ N/mm <sup>2</sup>
	Elemento Copriferro minimo (mm)
	DIAFRAMMI 75
	STRUTTURE INTERNE 50



**NOTE GENERALI:**  
1. Tutte le dimensioni indicate sono espresse in cm., salvo diversamente espresso.  
2. Le quote altimetriche sono espresse in metri e si riferiscono alle quote relative rispetto al livello stradale.  
3. Per i valori di incidenza fare riferimento alle tavole di carpenteria.

**MINISTERO DELLE INFRASTRUTTURE E DELLA MOBILITÀ SOSTENIBILI**  
**STRUTTURA TECNICA DI MISSIONE**

**Mims**  
**COMUNE DI TORINO**  
**CITTA' DI TORINO**

**METROPOLITANA AUTOMATICA DI TORINO**  
**LINEA 2 - TRATTA POLITECNICO - REBAUDENGO**  
**PROGETTAZIONE DEFINITIVA**  
Lotto Costruttivo 2: Bologna - Politecnico

**PROGETTO DEFINITIVO**  
DIRETTORE PROGETTAZIONE: Ing. R. Crova  
RESPONSABILE INTEGRAZIONE DISCIPLINE SPECIALISTICHE: Ing. F. Rizzi

**INFRA.TO** INFRASTRUTTURE PER LA MOBILITÀ  
INFRASTRASPORTI.TO S.r.l.

**PROGETTO STRUTTURALE-STAZIONI SPECIALI**  
STAZIONE CARLO ALBERTO  
Armatura tipologica - Solaio livello banchine

ELABORATO	REV.	MOD.	SCALA	DATA
MTL2T1A2D/STRSCA T 016	0	1	VARIE	25/11/2022

Fig. 1 di 1

REV.	DESCRIZIONE	DATA	REDATTO	CONTROL.	APPROV.	VISTO
0	EMISSIONE	18/01/22	VFL	ECA	FRI	RCR
1	EMISSIONE FINALE A SEGUITO DI VERIFICA PREVENTIVA	25/11/22	VFL	ECA	FRI	RCR

**STAZIONE APPALTANTE**  
DIRETTORE DI DIVISIONE INFRASTRUTTURE E MOBILITÀ  
Ing. R. Bertasio

**RESPONSABILE UNICO DEL PROCEDIMENTO**  
Ing. A. Strozzi

MTL2T1A2D/STRSCA T 016  
 25/11/2022  
 VFL  
 ECA  
 FRI  
 RCR