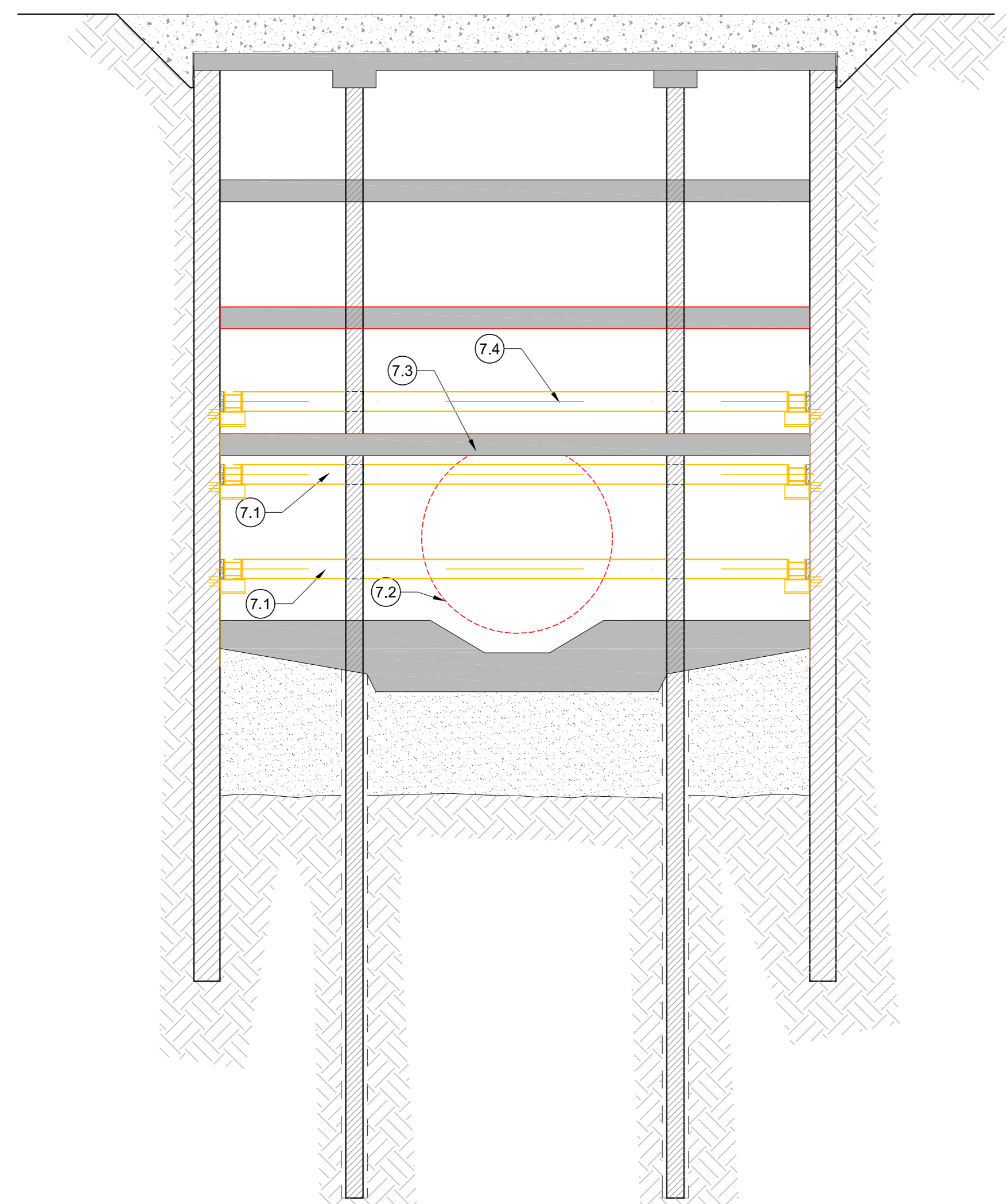


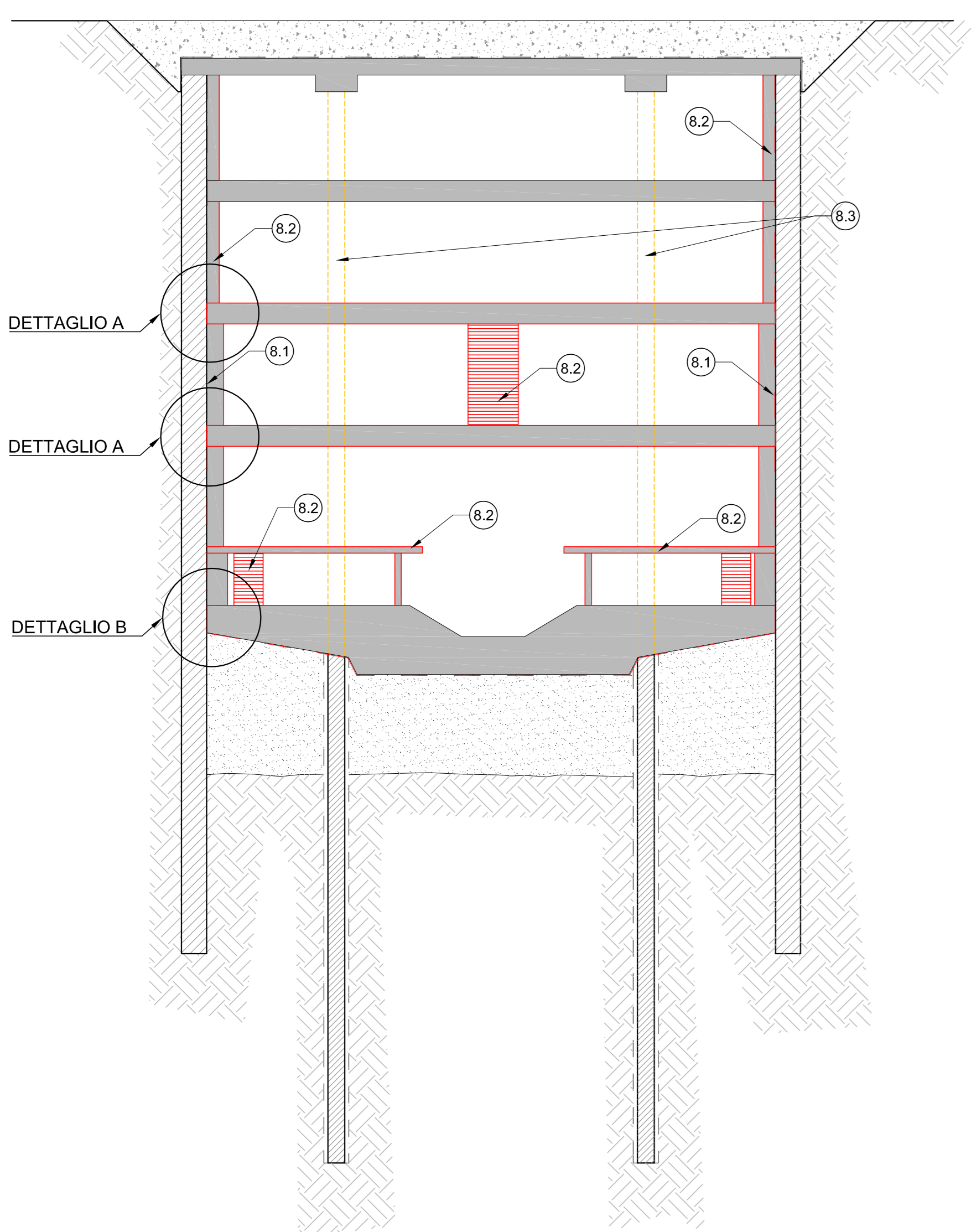
2 SEZIONE TIPO (FASE 7)
SCALA 1:200



FASE 7 - RIMOZIONE DEI PUNTONI E ESECUZIONE DEL SOLETTONE PIANO SECONDO MEZZANINO

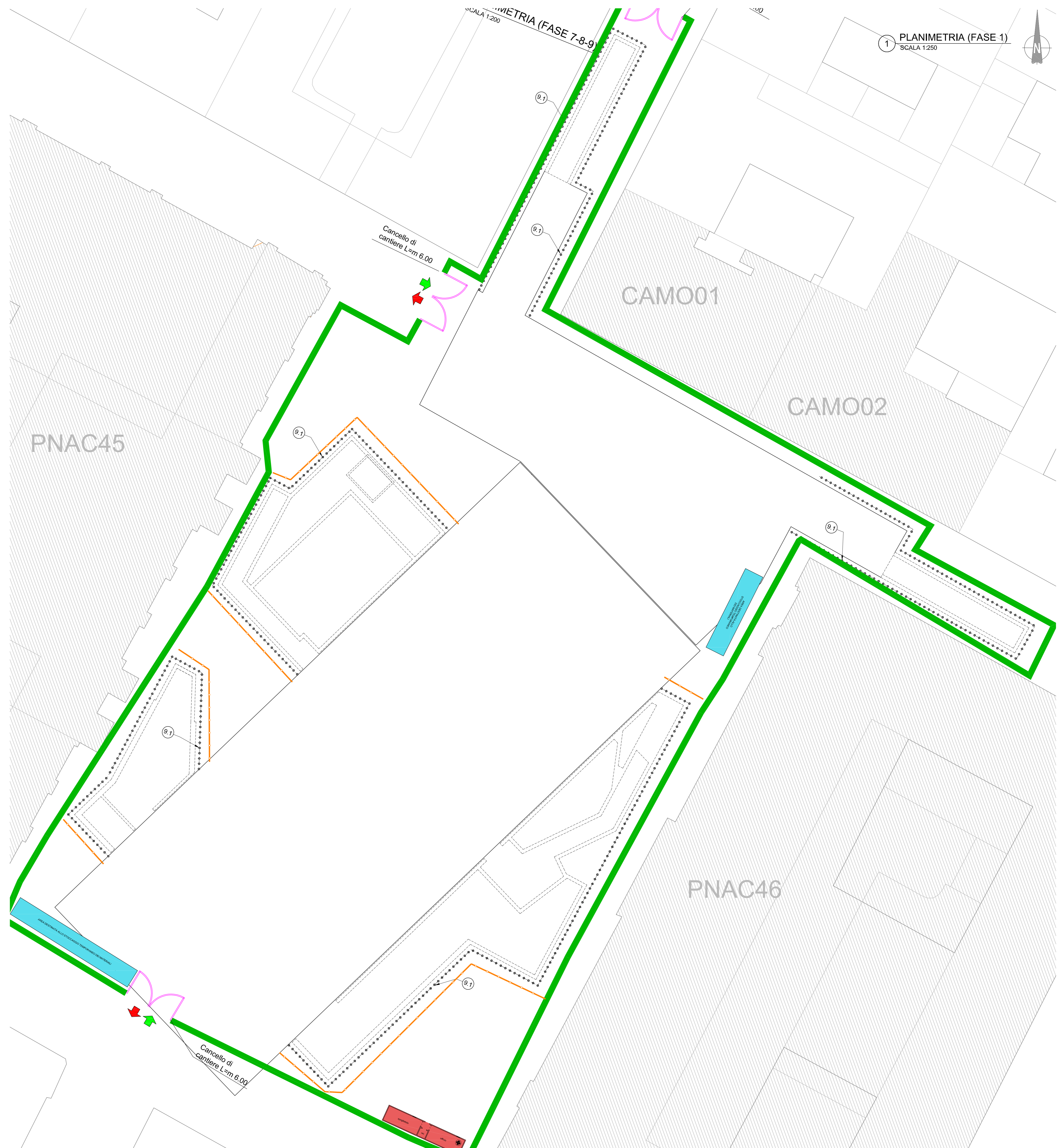
7.1 Rimozione del secondo e del terzo livello di puntoni
 7.2 Passaggio a vuoto della TBM
 7.3 Esecuzione del solettone piano secondo mezzanino
 7.4 Rimozione del primo livello di puntoni

3 SEZIONE TIPO (FASE 8)
SCALA 1:200



FASE 8 - DEMOLIZIONE SETTI TEMPORANEI INTERNI E REALIZZAZIONE STRUTTURE INTERNE

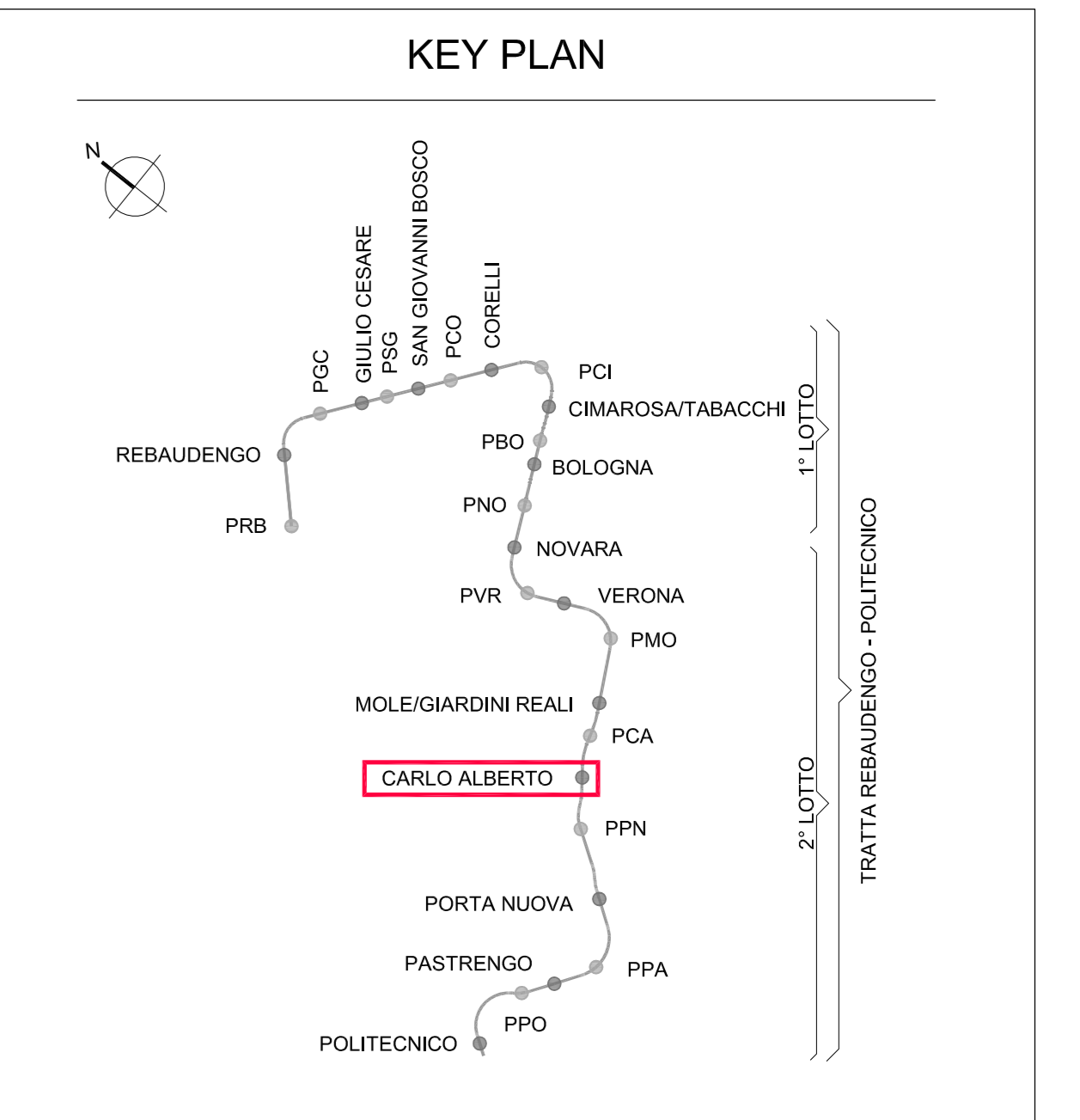
8.1 Posa in opera del sistema di impermeabilizzazione a tergo delle fodere
 8.2 Realizzazione delle strutture interne (fodere, solette banchina, scale e setti interni definitivi)
 8.3 Demolizione dei setti temporanei interni



1 PLANIMETRIA (FASE 1)
SCALA 1:250

LEGENDA BARRIERE

- New-jersey in PVC
- New-jersey in CLS con pannelli di collegamento in lamiera grecata
- New-jersey in CLS con lastre di polimetilmetacrilato estruso fonosorbente h=5.00m
- New-jersey in CLS con pannelli di collegamento in rete elettrosaldata
- Recinzioni con pannelli in rete elettrosaldata dotata di striscia ad alta visibilità
- Parapetto di protezione h=1m
- Barriera fonosorbente h=5.00m

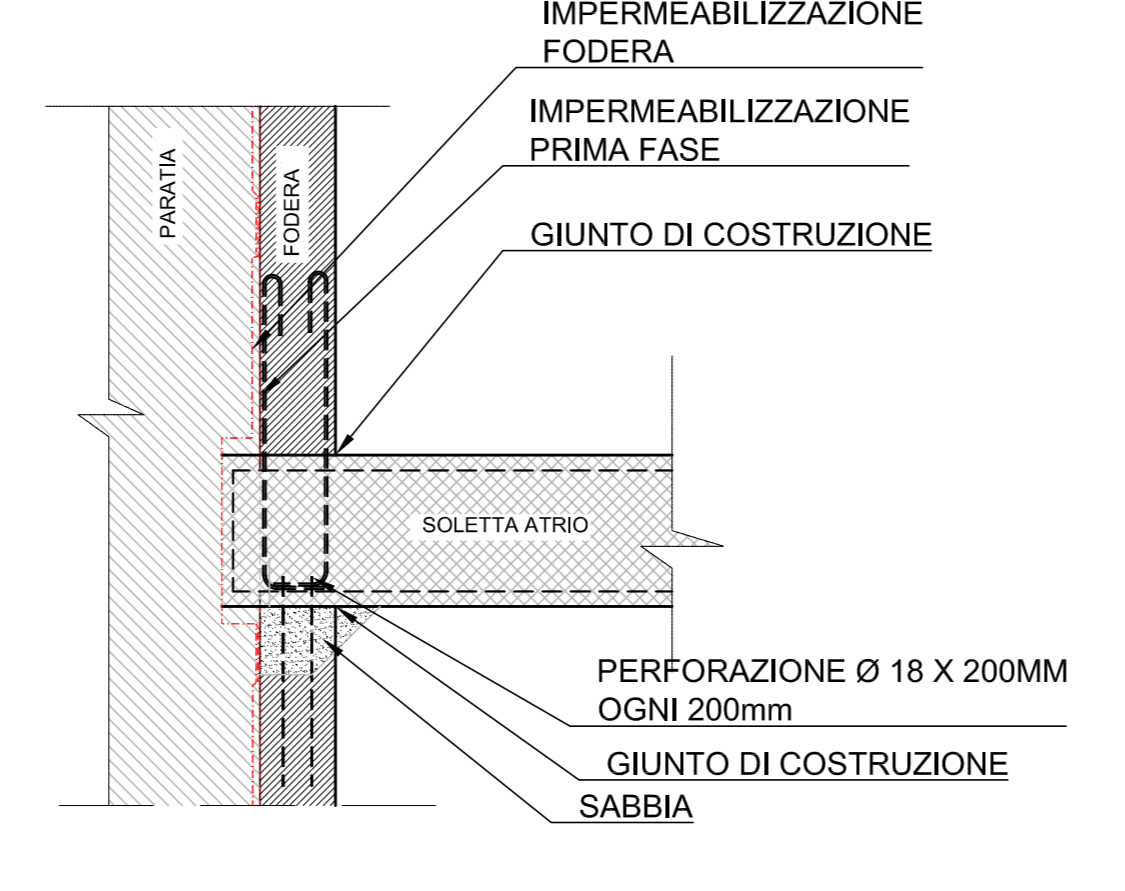


NOTA "A"
 NEL CORSO DEI LAVORI DOVRA' ESSERE GARANTITA LA MASSIMA SALVAGUARDIA DEGLI ACCESSI CARRAI E PEDONALI ALLE SINGOLE UNITA' IMMOBILIARI E PARTICELLE CATASTALI DOVRA' ESSERE, INOLTRE, SEMPRE GARANTITO IL TRANSITO PEDONALE IN ATTRAVERSAMENTO OLTRE A QUELLO VEICOLARE OVE ESPRESSAMENTE PREVISTO, ANCHE CON L'ADOZIONE DI SOLUZIONI TEMPORANEE E IMPIEGO DI OPERE PROVVISORIE.

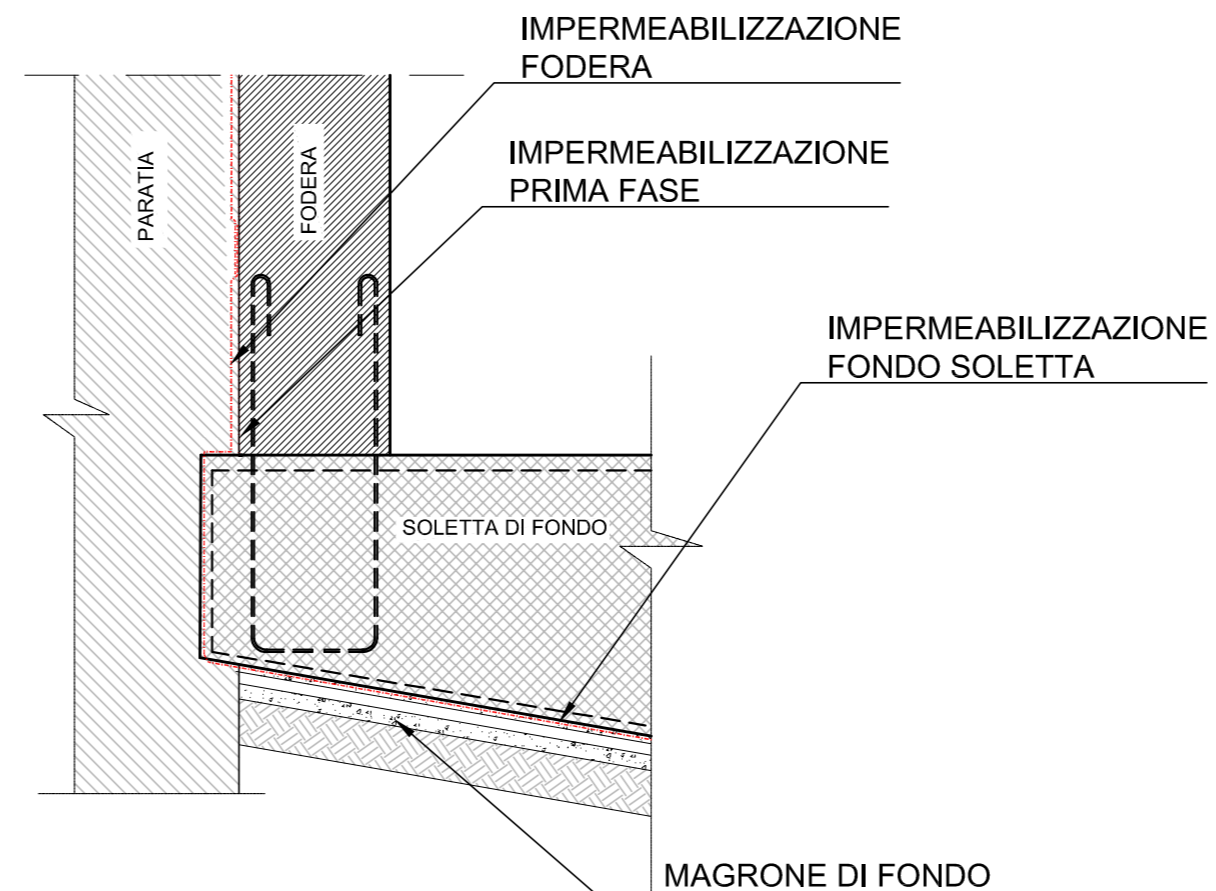
NOTA "B"
 L'IMPRESA ESECUTRICE DOVRA' PREVENTIVAMENTE DEFINIRE LA CANTIERIZZAZIONE AL CSE E AL D.L. NEL RISPETTO DEGLI INGOMBRI MASSIMI DI CANTIERE COSI' COME DEFINITI NELLA PRESENTE PLANIMETRIA, EVENTUALI LOCALI E TEMPORANEE ESIGENZE DI ALLARGAMENTO DELL'AREA DI CANTIERE DOVRA' ESSERE AUTORIZZATO DALLA D.L. E DA SPECIFICA ORDINANZA EMESSA DAL COMUNE DI TORINO

- NOTE**
- Le fasi descritte, le geometrie proposte per i prescavi, le posizioni e geometrie delle asole di calaggio materiali, sono suscettibili di modifiche in funzione di esigenze logistiche di cantiere.
 - Le rampe di accesso agli scavi saranno definite nella successiva fase progettuale in funzione degli studi di cantierizzazione.
 - Le lavorazioni relative agli accessi di stazione possono essere anticipate in funzione di esigenze logistiche di cantierizzazione (disponibilità di aree, configurazione dell'area di cantiere, deviazione del traffico etc.). Tali lavorazioni possono procedere in parallelo alle realizzazioni delle strutture interne di stazione (Fase 6). Le operazioni di esecuzione dei micropali a supporto degli scavi degli accessi possono precedere quelle degli scavi di stazione (Fase 2).

4 DETTAGLIO A
SCALA 1:50



5 DETTAGLIO B
SCALA 1:50



FASE 9 - REALIZZAZIONE DEGLI ACCESSI E COMPLETAMENTO STRUTTURE

- Esecuzione dei micropali e dei relativi cordoli di collegamento area accessi e griglie di ventilazione
- Esecuzione degli scavi in corrispondenza delle zone esterne delimitate da micropali ed eventuale installazione delle strutture metalliche di contrasto provvisorie.
- Demolizione dei pannelli di paratia in corrispondenza delle zone di accesso e griglie di ventilazione. Tali demolizioni si eseguono dalla quota di estradosso del solettone del piano attio fino a quota intradosso della soletta di copertura
- Esecuzione strutture definitive area accessi e griglie di ventilazione dal basso verso l'alto con rimozione delle eventuali strutture metalliche di contrasto per i micropali di sostegno allo scavo.
- Ripristino viabilità, marciapiedi e riposizionamento del monumento collocato nel centro di piazza "Carlo Alberto". Rimozione cantiere.

MINISTERO DELLE INFRASTRUTTURE E DELLA MOBILITÀ SOSTENIBILI
STRUTTURA TECNICA DI MISSIONE

Mims
COMUNE DI TORINO
CITTA' DI TORINO

METROPOLITANA AUTOMATICA DI TORINO
LINEA 2 - TRATTA POLITECNICO - REBAUDENGO
PROGETTAZIONE DEFINITIVA
 Lotto Costruttivo 2: Bologna - Politecnico

PROGETTO DEFINITIVO

DIRETTORE PROGETTAZIONE: Ing. R. Croce
 RESPONSABILE INTEGRAZIONE: Ing. F. Cocchi

IL PROGETTISTA: **INFRA.TO** INFRASTRUTTURE PER LA MOBILITÀ SOSTENIBILE
 INFRASTRUTTURE S.p.A.

CANTIERIZZAZIONI STAZIONE CARLO ALBERTO
FASE 3

ELABORATO	REV.	SCALA	DATA
MTL2T1A2 CANSCAT_004	0 1	1:250-1:200	23/06/2023

AGGIORNAMENTI

REV.	DESCRIZIONE	DATA	REDATTO	CONTROL.	APPROV.	VISTO
0	EMISSIONE	31/03/22	IEC	Gle	Fca	RC
1	EMISSIONE FINALE A SEGUITO DI VERIFICA PREVENTIVA	23/06/23	IEC	FRF	Fca	RC
-	-	-	-	-	-	-
-	-	-	-	-	-	-

STAZIONE APPALTANTE

LOTTO 2 CARTELLA 15.2 25 MTL2T1A2D CANSCAT004

DIRETTORE DI DIVISIONE INFRASTRUTTURE E MOBILITÀ
 Ing. R. Bertasio

RESPONSABILE UNICO DEL PROCEDIMENTO
 Ing. A. Strozziere