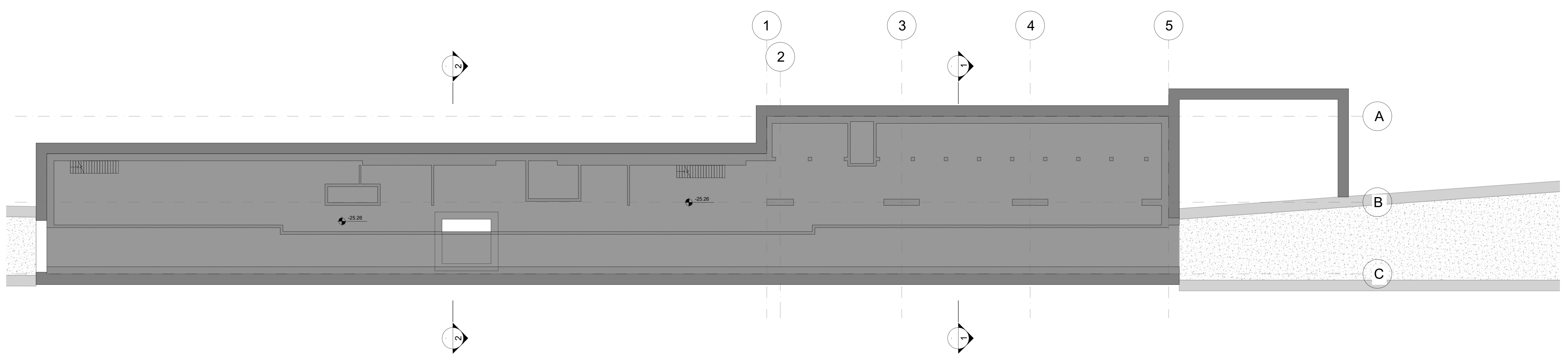


4 PIANTE SOLETTONE DI FONDO
SCALA 1:200



MATERIALI

CALCESTRUZZI

MAGRONE C12/15
Classe di esposizione X0

DIAFRAMMI / PALI C25/30
Classe di esposizione: XC2
Classe di consistenza: S3
Rapporto A/C: ≤ 0.6
Dosaggio minimo cemento: 300 kg/m³
Diametro massimo aggregati: 25 mm

SOLETTA DI FONDO C30/37
Classe di esposizione: XC2
Classe di consistenza: S3
Rapporto A/C: ≤ 0.6
Dosaggio minimo cemento: 300 kg/m³
Diametro massimo aggregati: 25 mm

STRUTTURE INTERNE C30/37
Classe di esposizione: XC3
Classe di consistenza: S4
Rapporto A/C: ≤ 0.5
Dosaggio minimo cemento: 300 kg/m³
Diametro massimo aggregati: 15 mm

ACCIAIO DA C.A.
Barre φ<26 mm B450C
Reti e tralici elettrosaldati fyk=450 N/mm²

ACCIAIO DA CARPENTERIA METALLICA
TUBI S355 J0
fyk=355 N/mm²
fyk=510 N/mm²

PROFILI E PIASTRE S355 J0
fyk=355 N/mm²
fyk=510 N/mm²

Elemento Copriferro minimo (mm)
DIAFRAMMI 75
STRUTTURE INTERNE 50

NOTE GENERALI:
1. Tutte le dimensioni indicate sono espresse in cm., salvo diversamente espresso
2. Le quote altimetriche sono espresse in metri e si riferiscono alle quote relative rispetto al livello stradale.
3. Per i valori di incidenza fare riferimento alle tavole di carpenteria.

MINISTERO DELLE INFRASTRUTTURE E DELLA MOBILITÀ SOSTENIBILI
STRUTTURA TECNICA DI MISSIONE

Mims
COMUNE DI TORINO
CITTA' DI TORINO

METROPOLITANA AUTOMATICA DI TORINO
LINEA 2 - TRATTA POLITECNICO - REBAUDENGO
PROGETTAZIONE DEFINITIVA
Lotto Costruttivo 1: Rebaudengo - Bologna

PROGETTO DEFINITIVO
DIRETTORE PROGETTAZIONE
Responsabile integrazione disciplinare specialistiche

IL PROGETTISTA
Ing. R. Crova
Ordine degli Ingegneri della Provincia di Torino n. 60385

Ing. F. Rizzo
Ordine degli Ingegneri della Provincia di Torino n. 93376

INFRA.TO INFRASTRUTTURE PER LA MOBILITÀ
INFRA TRASPORTI.TO S.r.l.

PROGETTO STRUTTURALE - STAZIONI SPECIALI
STAZIONE CIMAROSA/TABACCHI
Armatura tipologica - Solettone sottobanchina

ELABORATO	REV.	MOD.	SCALA	DATA
MTL2T1A1DSTRSCI T	016	0	0	VARIE
31/10/2022				

BIM MANAGER Geom. L. D'Accardi

AGGIORNAMENTI
Fig. 1 di 1

REV.	DESCRIZIONE	DATA	REDATTO	CONTROL.	APPROV.	VISTO
0	EMISSIONE	31/10/22	VFL	ECA	FRI	RCR
-	-	-	-	-	-	-
-	-	-	-	-	-	-
-	-	-	-	-	-	-

LOTTO 1 | CARTELLA 9.3.2 | 25 | MTL2T1A1D | STRSCI016

STAZIONE APPALTANTE
DIRETTORE DI DIVISIONE INFRASTRUTTURE E MOBILITÀ
Ing. R. Bertasio

RESPONSABILE LINEA DEL PROCEDIMENTO
Ing. A. Strozzi

0 25 50 125m
SCALA GRAFICA 1:25
0 2 4 10m
SCALA GRAFICA 1:200