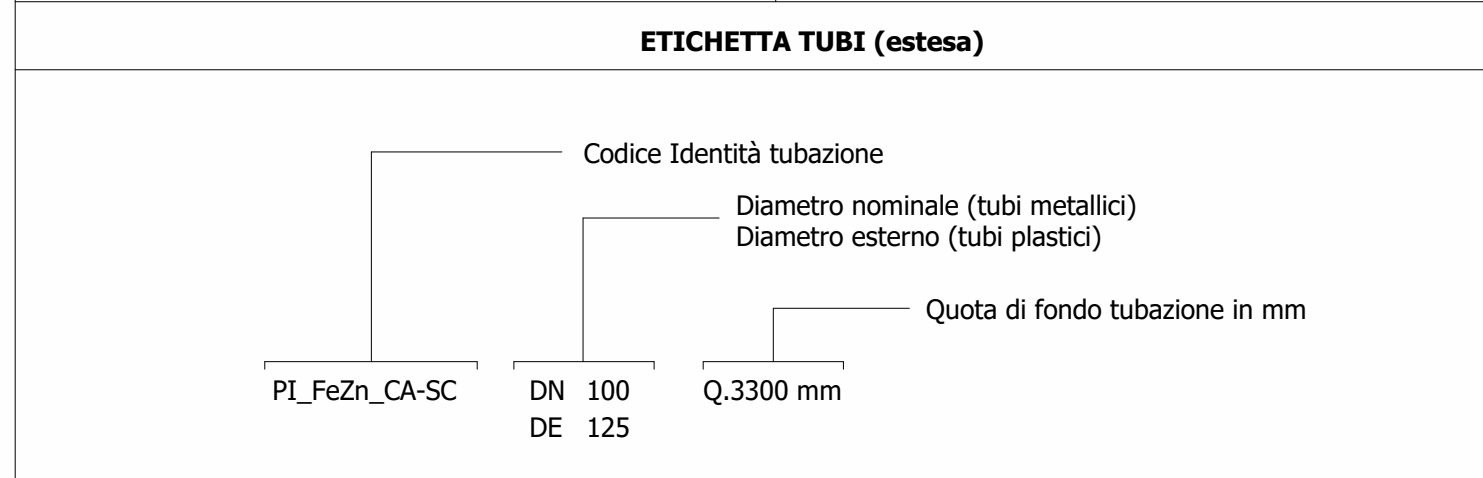
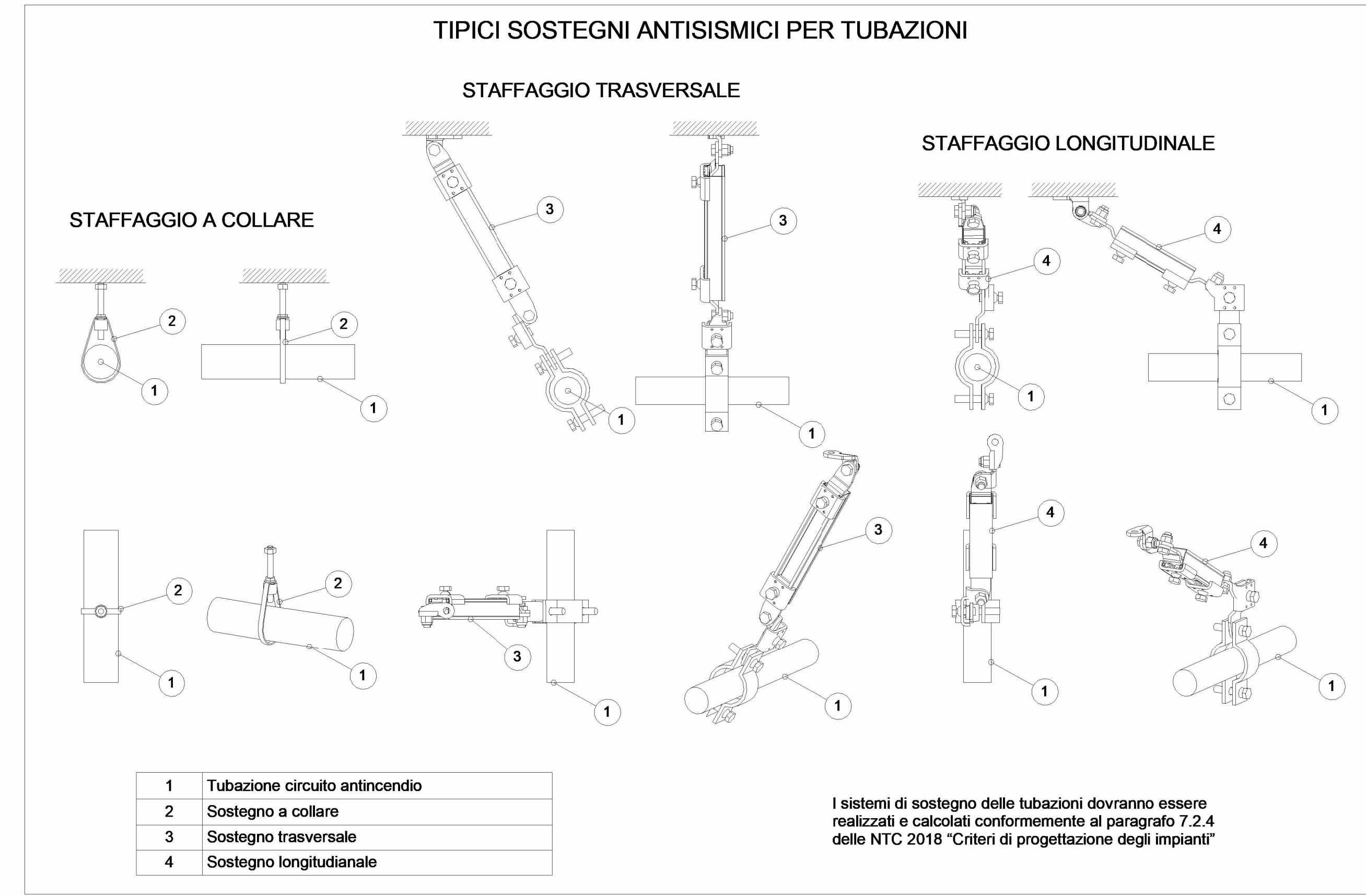
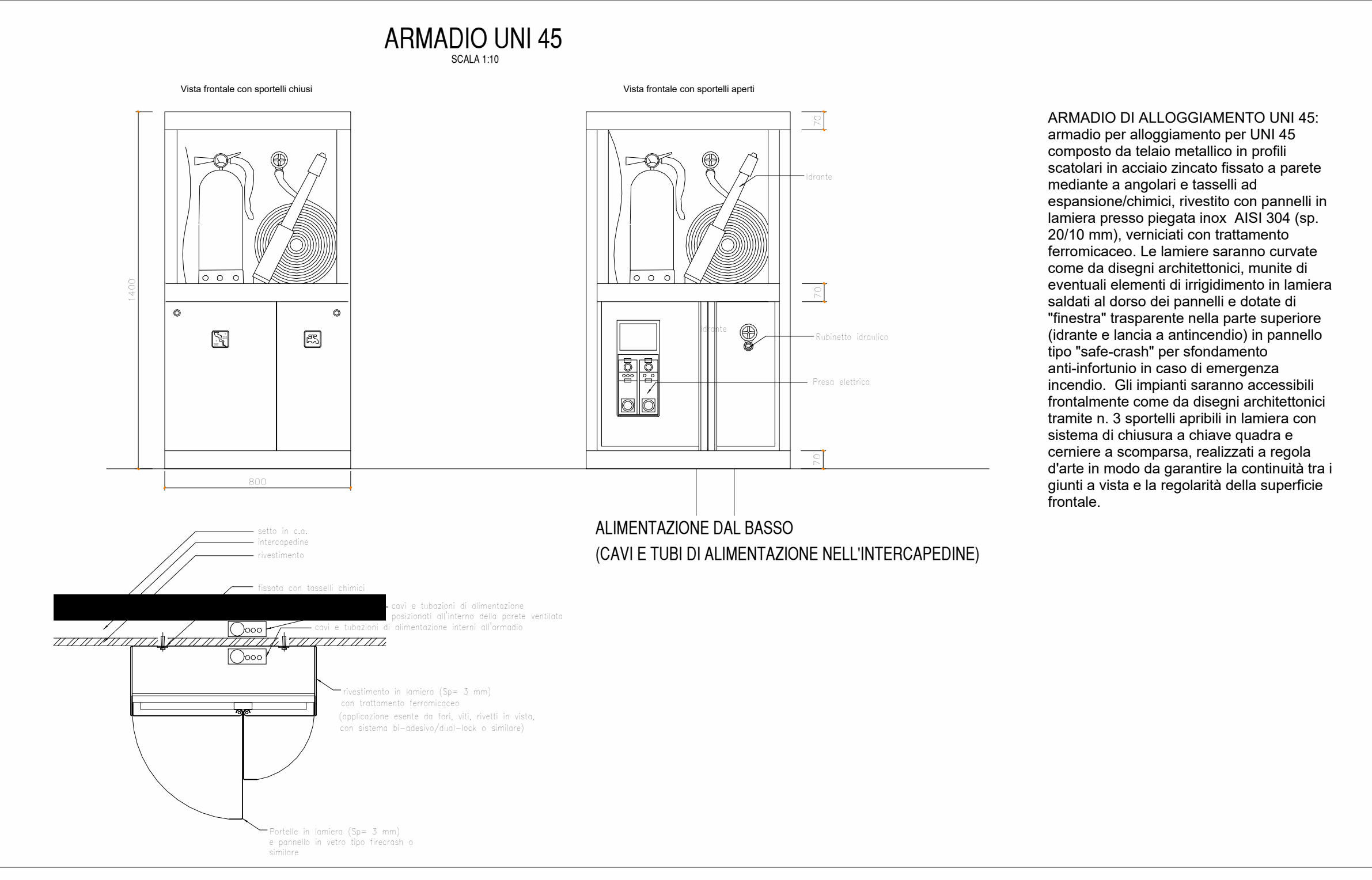
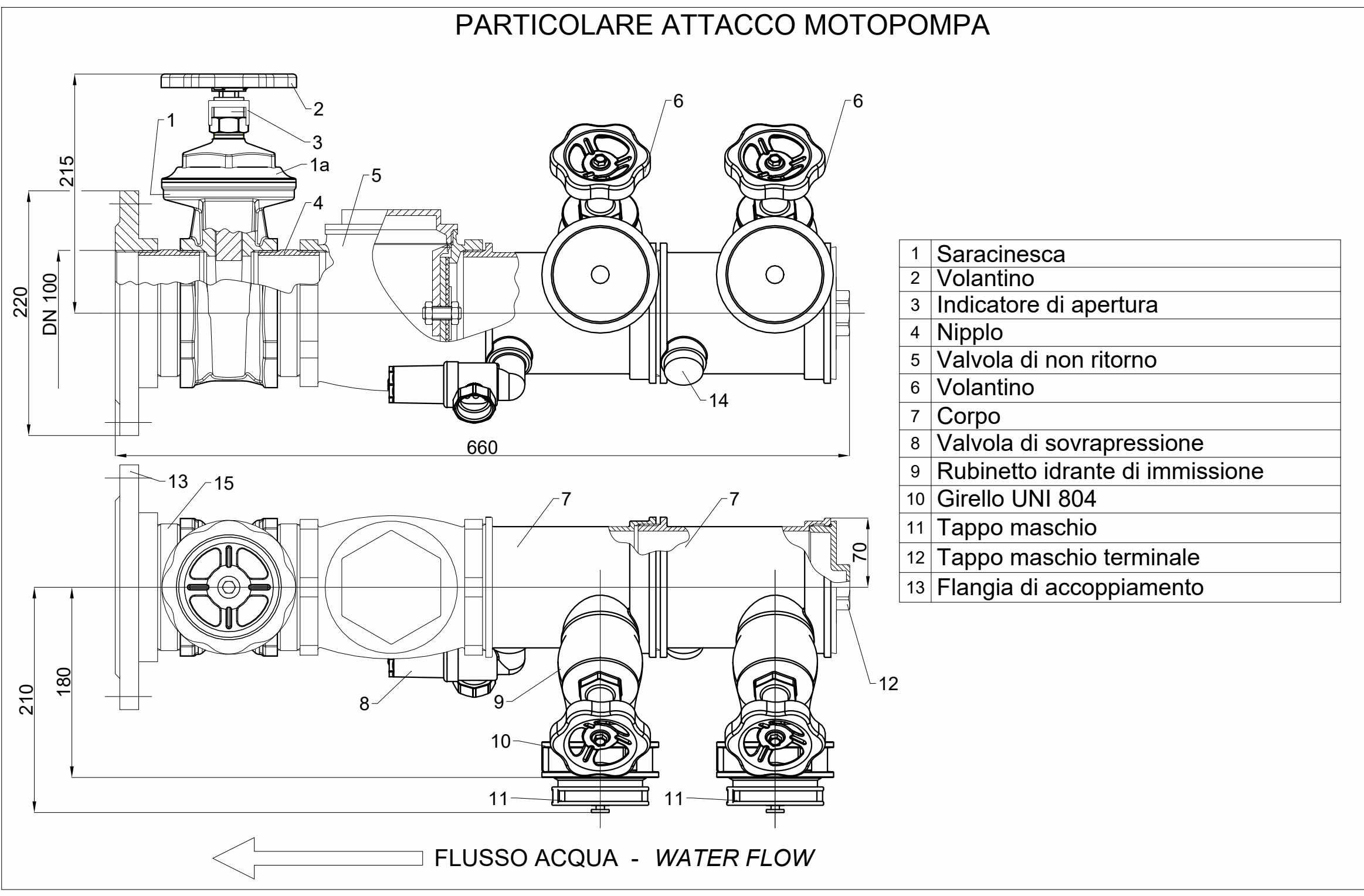
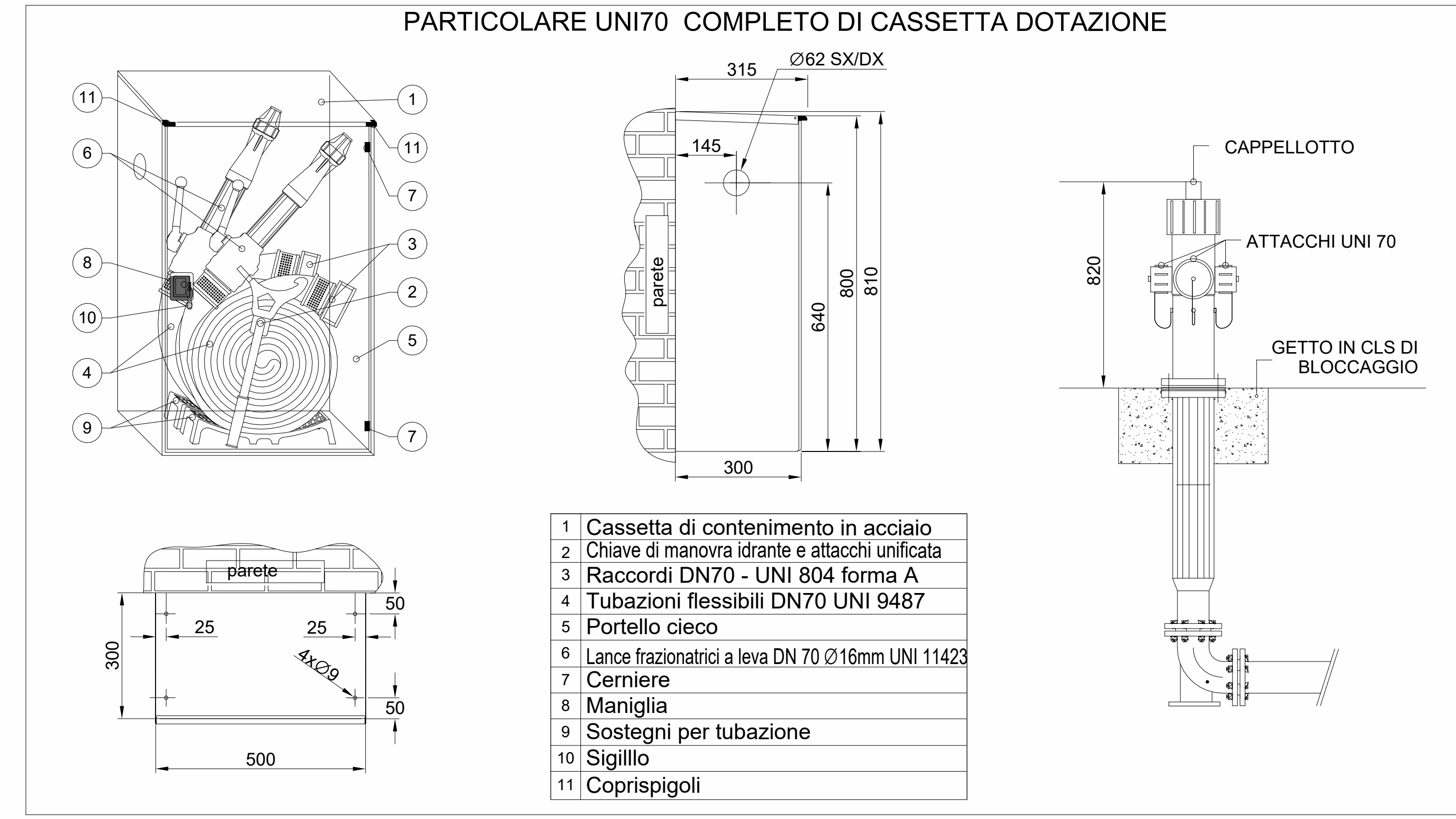


**Legenda Antincendio**

Colore	Abbreviazione	Descrizione	Descrizione
	A-DIL	Circolo diluivo	Acciaio inox
	A-SPU	Sprinkler a umido	Acciaio zincato a caldo, smaltato
	A-IDR	Circolo idranti	Posti liquidi in pressione
	A-WMI	Circolo watermist	Acciaio zincato a caldo, fessato
	I-AFS	Carico vasca antincendio	
	A-DAC	Distributore acqua	



1 Impianto antincendio - Pianta piano atrio (livello 0)  
1 : 100



**CRITERIO DI DIMENSIONAMENTO IMPIANTO SPRINKLER WATERMIST**

EROGATORI SOTTOPAVIMENTO	OH3
Classe di pericolo	216 m <sup>2</sup>
Area operativa	216 m <sup>2</sup>
Densità di scarica	5 mm/min
Pressione minima testina	2.00 bar
Portata minima testina	113.3 l/min
Area massima per singolo sprinkler	12 m <sup>2</sup>
Distanza massima tra sprinkler	4 m
Distanza minima tra sprinkler	2 m
Ke sprinkler	0.06 l/min/bar <sup>1/2</sup>
Temperatura di intervento	80 l/min/bar <sup>1/2</sup>
Temperatura di intervento	68 °C
Durata intervento impianto	60 min

Norma di riferimento UNI EN 14972-1:2021

**CRITERIO DI DIMENSIONAMENTO IMPIANTO SPRINKLER AD UMIDO**

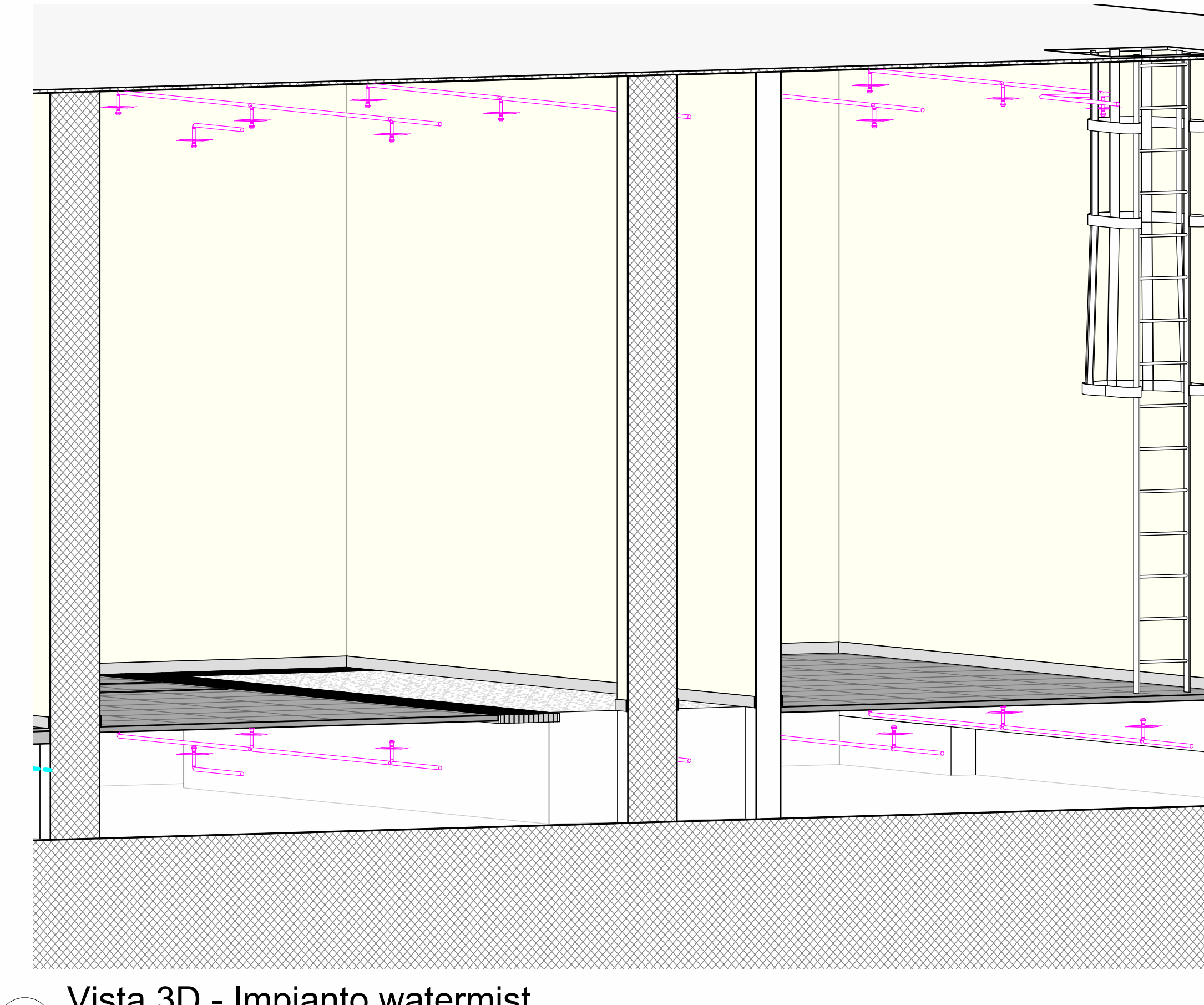
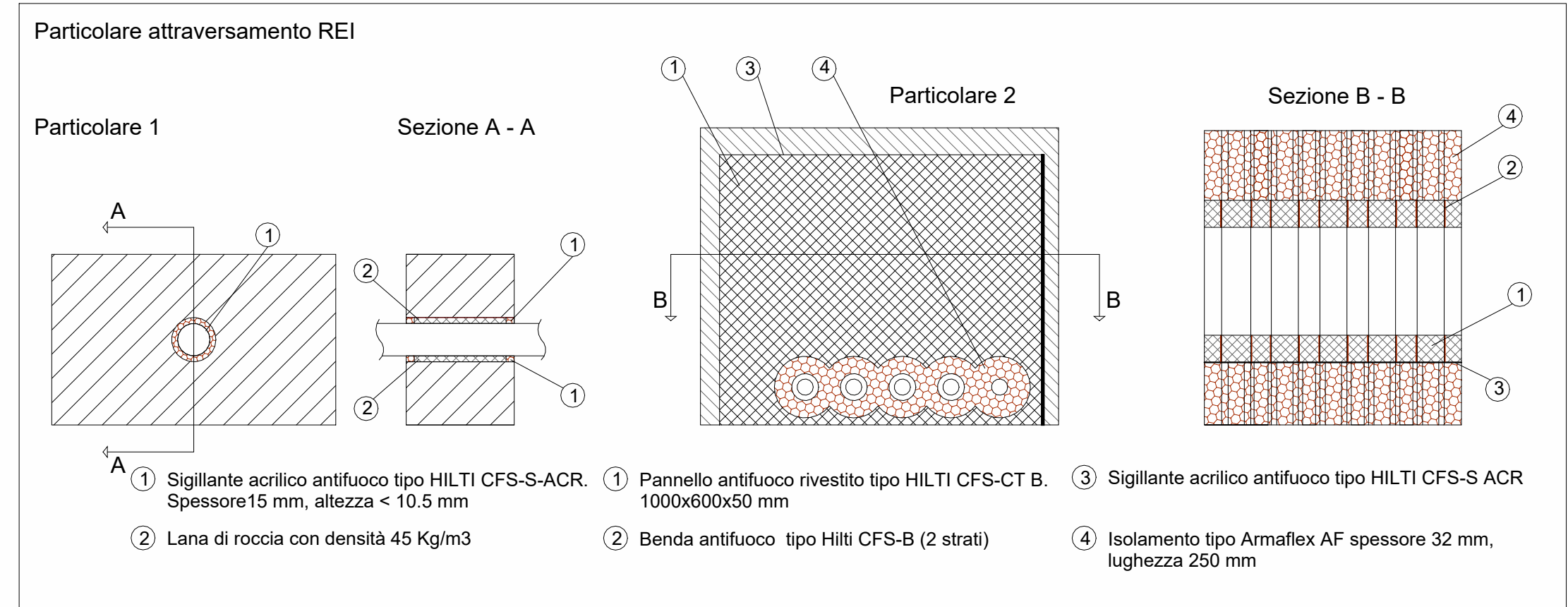
EROGATORI AMBIENTE	OH3
Classe di pericolo	216 m <sup>2</sup>
Area operativa	216 m <sup>2</sup>
Densità di scarica	5 mm/min
Pressione minima testina	2.00 bar
Portata minima testina	6.4 l/min
Area massima per singolo sprinkler	9 m <sup>2</sup>
Distanza massima tra sprinkler	3 m
Distanza minima tra sprinkler	2 m
Ke sprinkler	0.64 l/min/bar <sup>1/2</sup>
Temperatura di intervento	comando da sistema rivelazione incendi
Temperatura di intervento	60 min
Durata intervento impianto	60 min

Norma di riferimento UNI EN 14972-1:2021

**CRITERIO DI DIMENSIONAMENTO IMPIANTO SPRINKLER WATERMIST**

EROGATORI AMBIENTE	OH3
Classe di pericolo	216 m <sup>2</sup>
Area operativa	216 m <sup>2</sup>
Densità di scarica	5 mm/min
Pressione minima testina	2.00 bar
Portata minima testina	6.4 l/min
Area massima per singolo sprinkler	9 m <sup>2</sup>
Distanza massima tra sprinkler	3 m
Distanza minima tra sprinkler	2 m
Ke sprinkler	0.64 l/min/bar <sup>1/2</sup>
Temperatura di intervento	comando da sistema rivelazione incendi
Temperatura di intervento	60 min
Durata intervento impianto	60 min

Norma di riferimento UNI EN 14972-1:2021



**MINISTERO DELLE INFRASTRUTTURE E DELLA MOBILITÀ SOSTENIBILI**  
**STRUTTURA TECNICA DI MISSIONE**

**Mims**  
**COMUNE DI TORINO**  
**CITTA' DI TORINO**

**METROPOLITANA AUTOMATICA DI TORINO**  
**LINEA 2 - TRATTA POLITECNICO - REBAUDENGO**  
**PROTEZIONE DEFINITIVA**  
Lotto Costruttivo 1: Rebaudengo - Bologna

**PROGETTO DEFINITIVO**  
DIRETTORE PROGETTAZIONE: Ing. R. Crova  
IL PROGETTISTA: INFRATO S.p.A. / INFRATRASPORTI TO S.r.l.  
IMPIANTI NON DI SISTEMA - STAZIONE SAN GIOVANNI BOSCO  
IMPIANTO ANTINCENDIO  
PIANTA PIANO ATRIO E ACCESSI

REVISIONI	DATA	REDAZIONE	CONTROLLATA	APPROVATA	VISTO
1	15/12/2022	PVA	ADH	FAZ	RCR
2	10/03/2023	PVA	ADH	FAZ	RCR
3	12/10/2023	PVA	ADH	FAZ	RCR

ELABORATO: MTL2T1A1D | ANSSGGT001 | REV. 03 | DATA: 12/10/2023

STAZIONE APPALTANTE: Ing. R. Bertasio