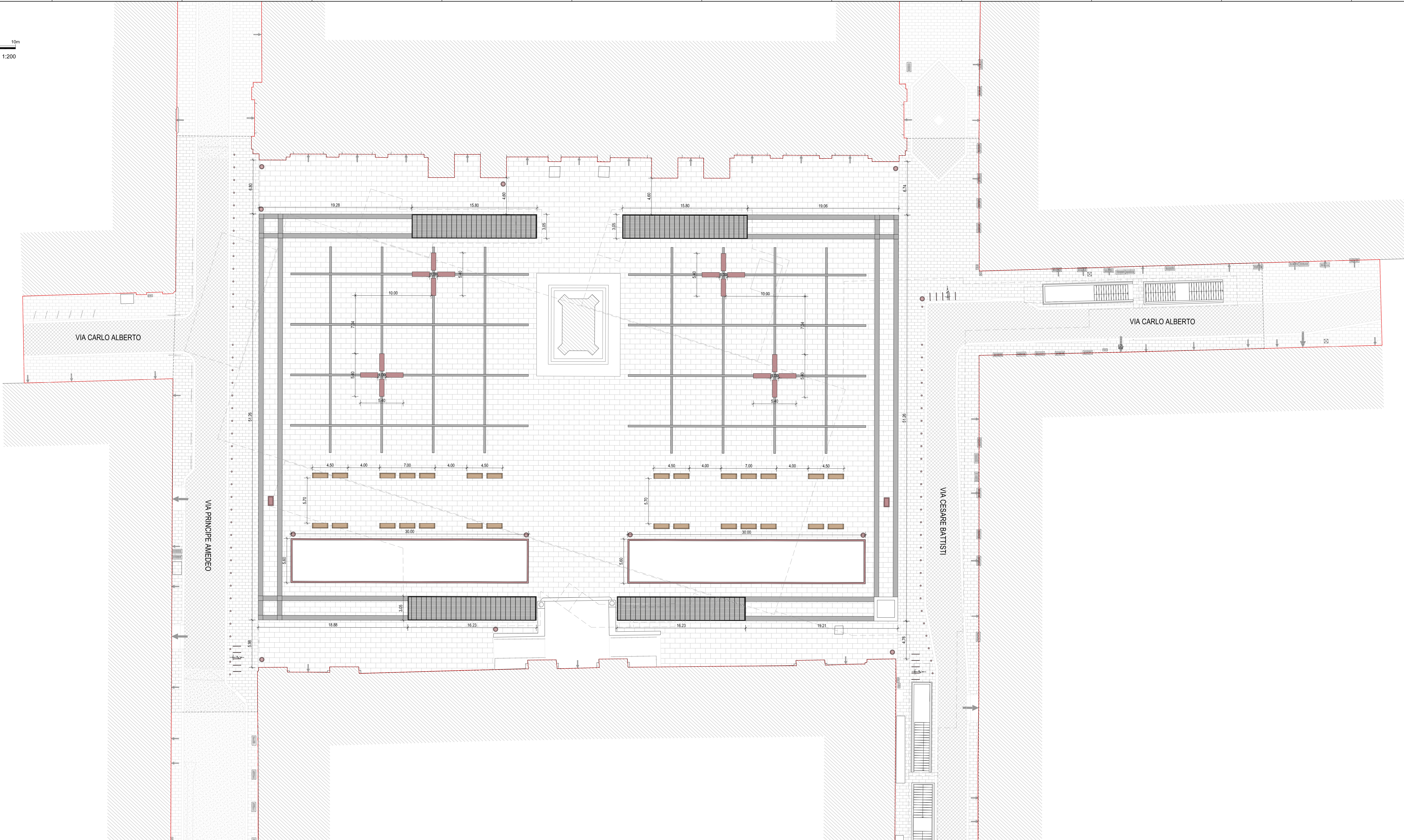
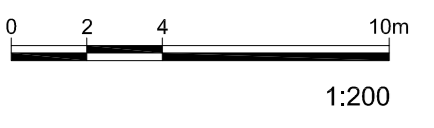


PLANIMETRIA



NOTE



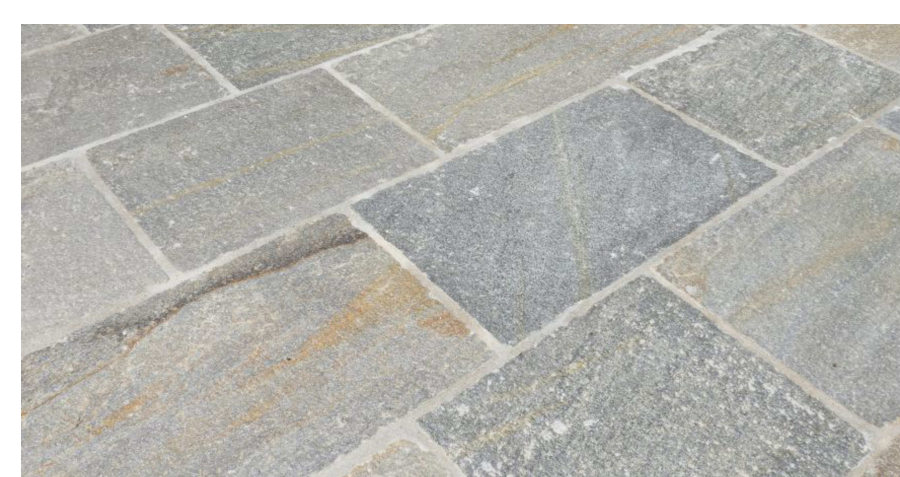
UNITA' D'AMBITO
Le piazze monumentali e auliche

Da "Il Manuale dell'arredo urbano" - Il piano degli ambiti urbani - Città di Torino

La scelta degli arredi proposti si basa su "Il Manuale dell'arredo urbano" - Città di Torino che è costituito da tutti gli elementi di arredo urbano utilizzabili sul territorio cittadino. In particolare, Piazza Carlo Alberto rientra nell'unità d'ambito "Le piazze monumentali e auliche", per cui sono stati selezionati gli elementi più idonei al contesto di riferimento.

PAVIMENTAZIONI

Pavimentazione in lastre di luserna



4030 mq nuova pavimentazione Piazza
570 mq rifacimento marciapiedi

Pietra di luserna in lastre rettangolari a coste rifilate, finitura fiammata. Spessore e dimensioni come da dettagli costruttivi

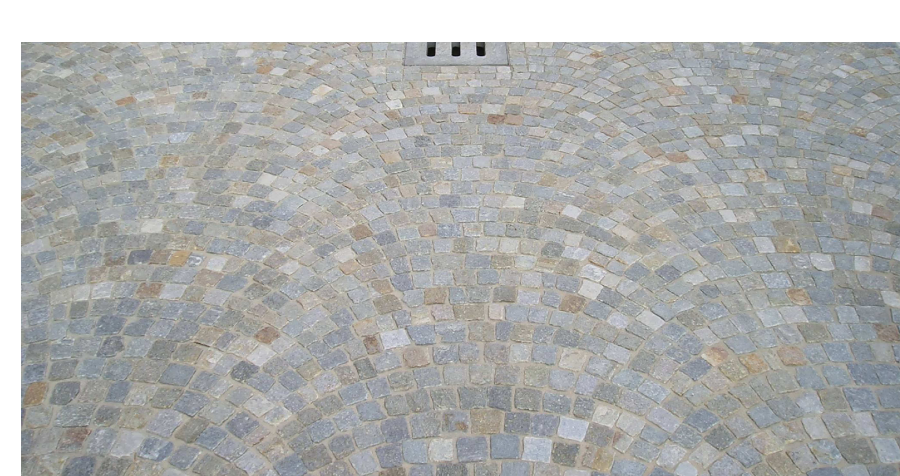
Bordure in lastre di luserna



320 mq

Bordure in pietra come disegno della nuova pavimentazione della piazza

Pavimentazione in cubetti di porfido



790 mq

Ripristino della viabilità carrabile in porfido lungo le vie adiacenti alla piazza, Via Principe Amedeo, Via Cesare Battisti, Via Carlo Alberto

Pavimentazione in asfalto



46 mq

Ripristino della viabilità carrabile lungo via Principe Amedeo

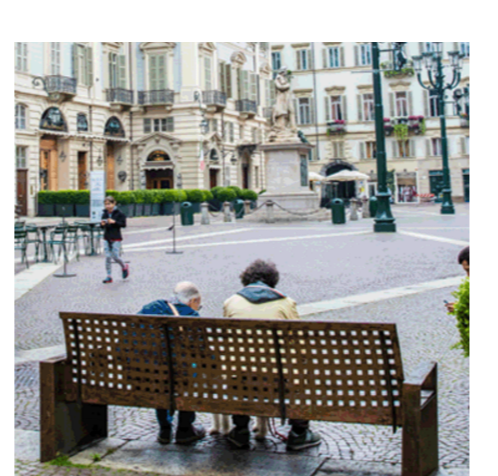
ARREDI

Panchina tipo Corso Francia
n. 16



Panchina monoblocco in calcestruzzo con rivestimento acrilico resistente agli agenti atmosferici

Panchina tipo Garibaldi
n. 28



Panchina caratterizzata dal sedile composto da tre tavole in legno 150x45mm, e il telaio e lo schienale in lamina d'acciaio.

Cestini portarifiuti tipo "Sabaudo"
n. 12



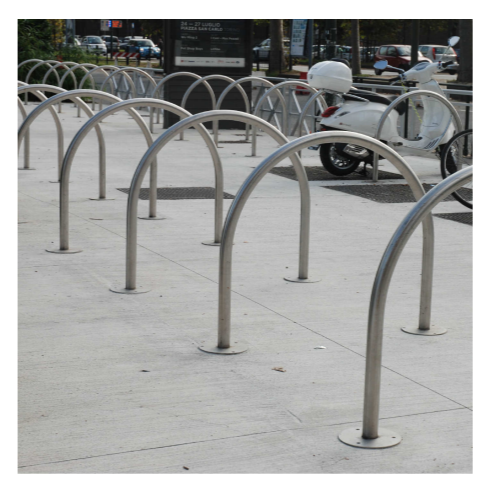
Cestino realizzato completamente in fusione di lega di alluminio e base in cemento, presenta una caratteristica forma ogivale.

Fontanella tipo Taura
n. 2



Fontana in pietra a pianta ellissoidale con rubinetto in ottone

Portabiciclette singolo ad arco
n. 15



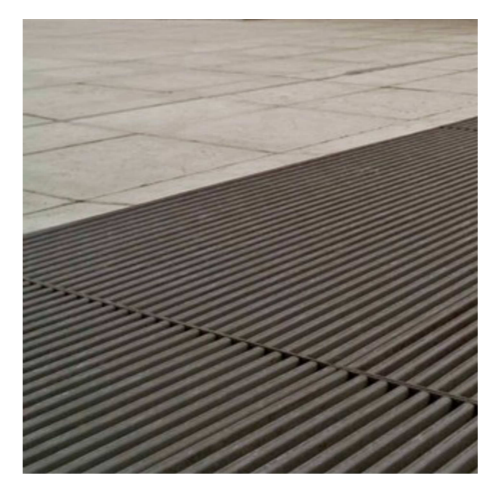
Portabici in acciaio inox spazzolato, costituito da un tubolare calandrato che forma un arco a tutto sesto, dotato di 2 piastre circolari smussate e forate per il fissaggio a terra con tasselli.

Dissuasori tipo Paletto
n. 68



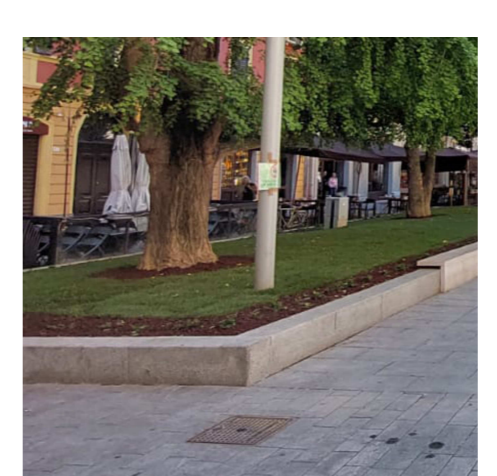
Paletto in profilato a doppio T serie INP con testa chiusa da un piatto di spessore 6mm in acciaio zincato a caldo e premunito di mtacaco o bronzato

Griglie areazione bruntite rettangolari
n. 2



Griglia in ghisa lamellare a norma UNI EN 185 con feritoie disposte a disegno. Le griglie possono essere montate su un telaio in acciaio zincato oppure su una sede ricavata nella pavimentazione circostante.

Vasche vegetazione
n. 2



Vasche di contenimento della vegetazione in blocchi di pietra.

MINISTERO DELLE INFRASTRUTTURE E DELLA MOBILITÀ SOSTENIBILI
STRUTTURA TECNICA DI MISSIONE

Mims
COMUNE DI TORINO
CITTÀ DI TORINO

METROPOLITANA AUTOMATICA DI TORINO
LINEA 2 - TRATTA POLITECNICO - REBAUDENGO
PROGETTAZIONE DEFINITIVA
Lotto Costruttivo 2: Bologna - Politecnico

PROGETTO DEFINITIVO		INFRA.TO	
DIRETTORE PROGETTAZIONE	IL PROGETTISTA	INFRASTRUTTURE PER LA MOBILITÀ	INFRASTRAPORTI.TO S.r.l.

Ing. A. Crova Ordine degli Ingegneri della Provincia di Torino n. 60385	Arch. F. Bolognesi Ordine degli Architetti della Provincia di Torino n. 4594	URBANISTICO - STAZIONI STAZIONE CARLO ALBERTO PLANIMETRIA DELLE PAVIMENTAZIONI E DEGLI ARREDI	
--	---	---	--

ELABORATO	REV.	ED.	SCALA	DATA
MTLT1A2BURBSCAT_010	0	1	1:200	08/08/2023

REV.	DESCRIZIONE	DATA	REDAATTO	CONTROLLI	APPROV.	VISTO
0	EMISSIONE	30/09/22	LFa	Gle	FBo	RC
1	EMISSIONE FINALE A SEGUITO DI VERIFICA PREVENTIVA	08/08/23	DLa	FRI	FBo	RC
-	-	-	-	-	-	-
-	-	-	-	-	-	-

LOTTO 2	CARTELLA	6.1.2	24	MTLT1A20	URBSCAT010
STAZIONE APPALTANTE DIRETTORE DI DIVISIONE INFRASTRUTTURE E MOBILITÀ Ing. R. Bertasio RESPONSABILE UNICO DEL PROCEDIMENTO Ing. A. Strozziro					