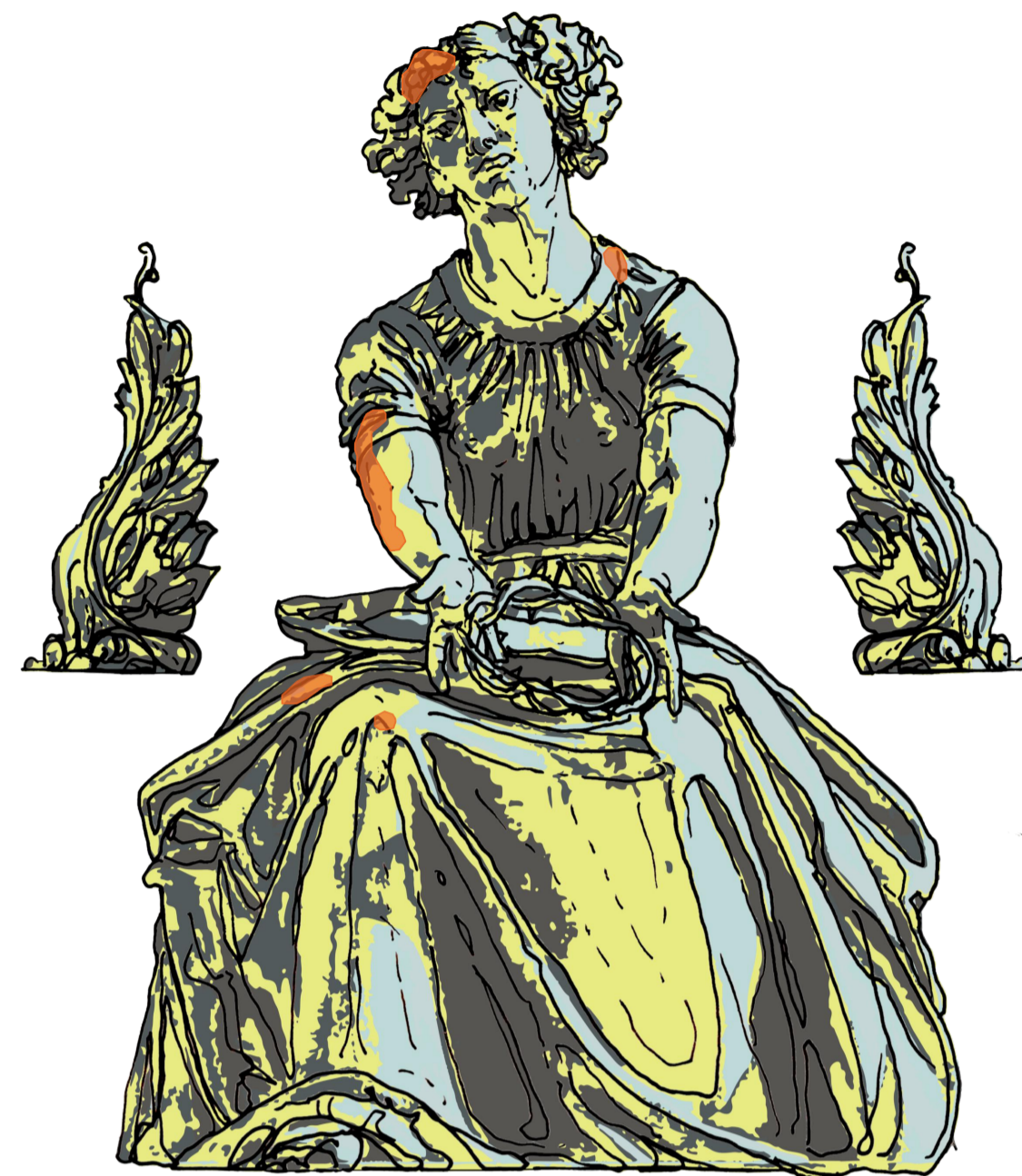


01 Statuto Albertino (1848) - Fronte Est
SCALA 1:10

MANCANZA DI ELEMENTI DECORATIVI
Statuto Albertino (1848): Non sono presenti elementi da integrare o ricostruire.



02 Martirio - Fronte Ovest
SCALA 1:10

MANCANZA DI ELEMENTI DECORATIVI
Martirio: Non sono presenti elementi da integrare o ricostruire.



03 Libertà - Fronte Sud
SCALA 1:10

MANCANZA DI ELEMENTI DECORATIVI
Libertà: Ricostruzione dei ceppi spezzati nella mano sinistra.



04 Equaglianza civile - Fronte Nord
SCALA 1:10

MANCANZA DI ELEMENTI DECORATIVI
Equaglianza civile: Ricostruzione della bilancia.

LEGENDA: STATUE BRONZEE E BASSORILIEVI

- EFFLORESCENZE SALINE**
Formazione superficiale di aspetto cristallino o polverulento o filamentoso, generalmente di colore biancastro (Norma UNI 11182-2006).
- PATINA ARTIFICIALE**
Alterazione dell'aspetto delle superfici causata da applicazione di sostanze nei restauri precedenti. Stato caratterizzato dall'essere sottile e omogeneo.
- DEPOSITO POLVERI COMPATTE**
Accumulo di materiali estranei di varia natura, quali polvere, terriccio, ecc. Ha spessore variabile, generalmente scarsa coerenza e scarsa aderenza al materiale sottostante.
- DEIEZIONI ANIMALI**
Presenza di sostanze naturali composte dalla decomposizione degli escrementi di animali che tendono ad accumularsi nelle parti più protette e meno interessate dal fenomeno del dilavamento.



05 Bassorilievo - Fronte Sud
SCALA 1:10



06 Bassorilievo - Fronte 3
SCALA 1:10



07 Bassorilievo - Fronte Est
SCALA 1:10



08 Bassorilievo - Fronte Ovest
SCALA 1:10

LEGENDA DEGLI INTERVENTI

- 1. OPERAZIONI DI PULITURA MECCANICA**
Rimozione di depositi superficiali di varia natura a secco eseguita mediante pennelli, spazzolini, bisturi, vibroincisore e microtrapano. In aiuto si può procedere con la pulitura mediante apparecchiatura a laser.
Intervento da svolgere sul 100% della superficie di statue e bassorilievi
- 2. OPERAZIONI DI PULITURA CHIMICA**
Pulitura chimica mediante miscele di solventi in gel per la rimozione del vecchio protettivo colorato;
Pulitura chimica mediante tensioattivo idoneo o prodotto complessante, a impacco o a tampone in presenza di depositi superficiali e prodotti di corrosione diffusi e tenaci;
Pulitura con resine scambiatrici di ioni per la rimozione dei depositi superficiali e dei prodotti di corrosione tenaci.
Intervento da svolgere sul 100% della superficie di statue e bassorilievi
- 3. OPERAZIONI DI LAVAGGIO**
Lavaggio con acqua deionizzata per la rimozione dei residui di pulitura con test delle acque reflue raccolte, misurazione della conducibilità delle stesse e test di riconoscimento dei sali solubili disciolti.
Intervento da svolgere sul 100% della superficie di statue e bassorilievi
- 4. TRATTAMENTO INIBITORE**
Sulle parti dove si riscontra una corrosione da cloruri applicazione a pennello di una soluzione di benzotriazolo.
Intervento da svolgere sul 5-10% della superficie di statue e bassorilievi
- 5. STUCCATURE E INTEGRAZIONE DELLE LACUNE**
Risarcimento delle lacune con resine epossidiche caricate con inerti per assimilare il colore a quello del metallo e fondi (qualora le dimensioni lo richiedano) di tela di fibra di vetro o di carbonio per trattenere la resina fino al compimento della catalizzazione e alla conseguente solidificazione.
Intervento da svolgere sul 40% della superficie di statue e bassorilievi
- 6. PROTEZIONE**
La protezione finale utile al rallentamento del processo naturale di alterazione del metallo/ambiente sarà costituita dalla stesura di due mani di vernice protettiva a base di resine acriliche e additivi antiossidanti in soluzione di solventi organici ed eventuale stesura successiva di cera microcristallina.
Intervento da svolgere sul 100% della superficie di statue e bassorilievi

**MINISTERO
DELLE INFRASTRUTTURE E DELLA MOBILITÀ SOSTENIBILI
STRUTTURA TECNICA DI MISSIONE**

COMUNE DI TORINO

**METROPOLITANA AUTOMATICA DI TORINO
LINEA 2 - TRATTA POLITECNICO - REBAUDENGO
PROGETTAZIONE DEFINITIVA
Lotto Costruttivo 2: Bologna - Politecnico**

PROGETTO DEFINITIVO		IL PROGETTISTA				
<p>DIRETTORE PROGETTAZIONE Responsabile integrazione discipline specialistiche</p> <p>Ing. R. Crova Ordine degli Ingegneri della Provincia di Torino n. 60385</p>	<p>STUDIO ARCH. GRITELLA & ASSOCIATI Ing. Franco Galvagno Arco Restauro Conservazione di Ariosto Cristina Maria s.a.s.</p> <p>Arch. G. Gritella Ordine degli Architetti della Provincia di Torino n. 2199</p>	<p>INFRA.TO INFRASTRASPORTI.TO S.r.l.</p>				
<p>URBANISTICO - MONUMENTO CARLO ALBERTO INTERVENTI DI TRASLAZIONE PROVVISORIA MAPPATURA DEI DEGRADI - ALLEGORIE E BASSORILIEVI</p>						
ELABORATO	REV.	EST.	SCALA	DATA		
MTL2T1A2DURBMCAT	015	0	1	1:10		
AGGIORNAMENTI				Fig. 1 di 1		
REV.	DESCRIZIONE	DATA	REDATTO	CONTROL	APPROV.	VISTO
0	EMISSIONE	10/10/23	SGiulio	GGritella	GGritella	RCrova
1	Emissione finale a seguito di verifica preventiva	13/11/23	SGiulio	GGritella	GGritella	RCrova
-	-	-	-	-	-	-
-	-	-	-	-	-	-

LOTTO 2 CARTELLA 6.1.3 24 MTL2T1A2D URBMCAT015

STAZIONE APPALTANTE

DIRETTORE DI DIVISIONE
INFRASTRUTTURE E MOBILITÀ
Ing. R. Bertasio

RESPONSABILE UNICO DEL PROCEDIMENTO
Ing. A. Strozziro