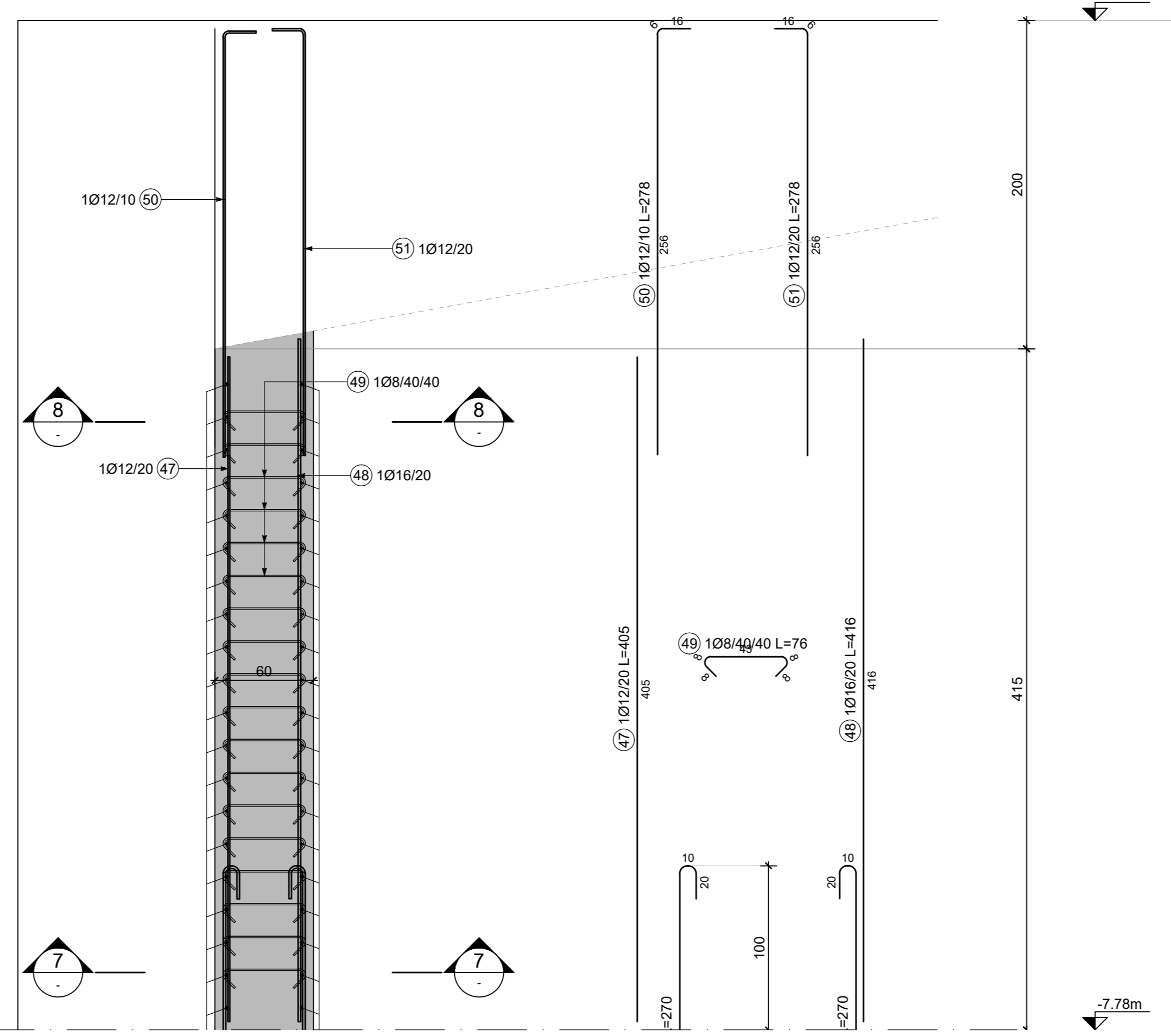
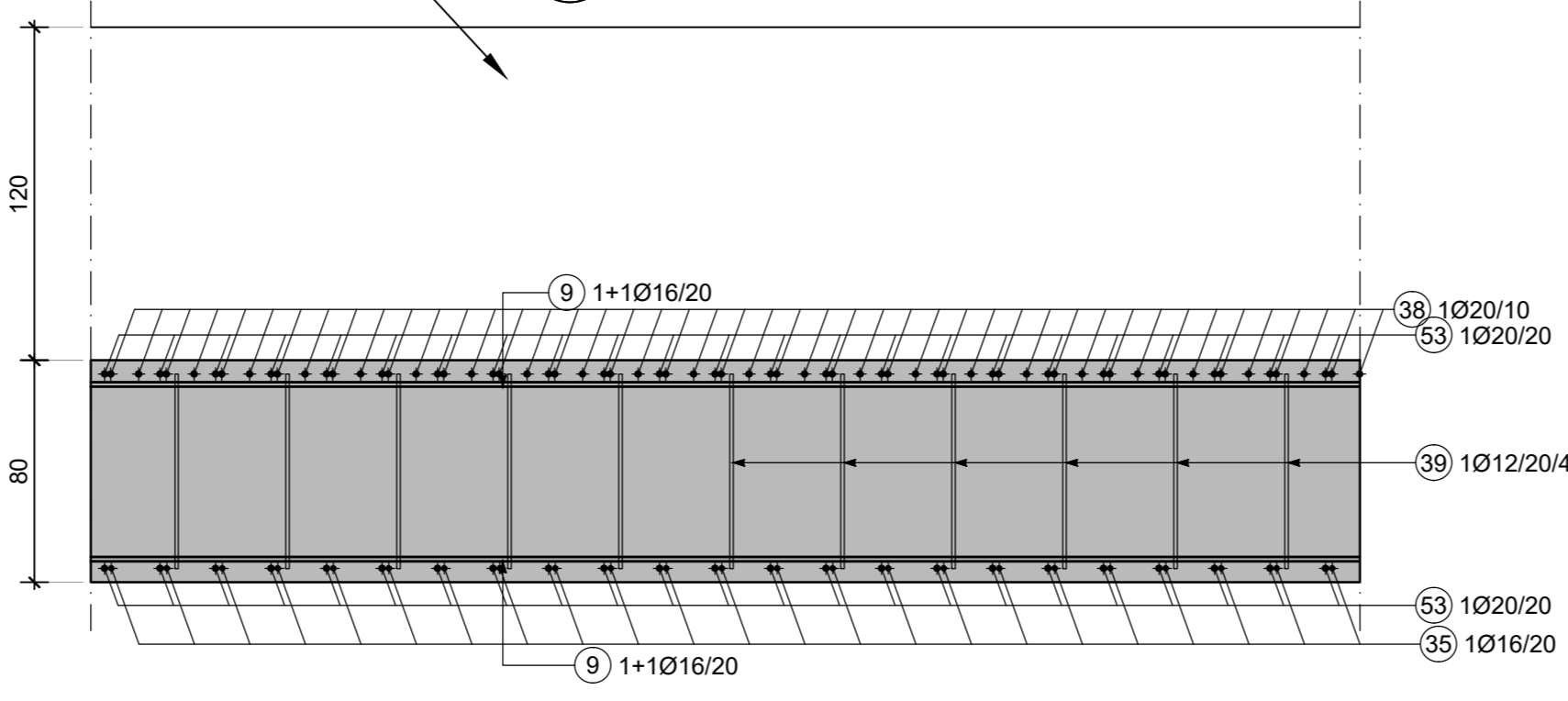


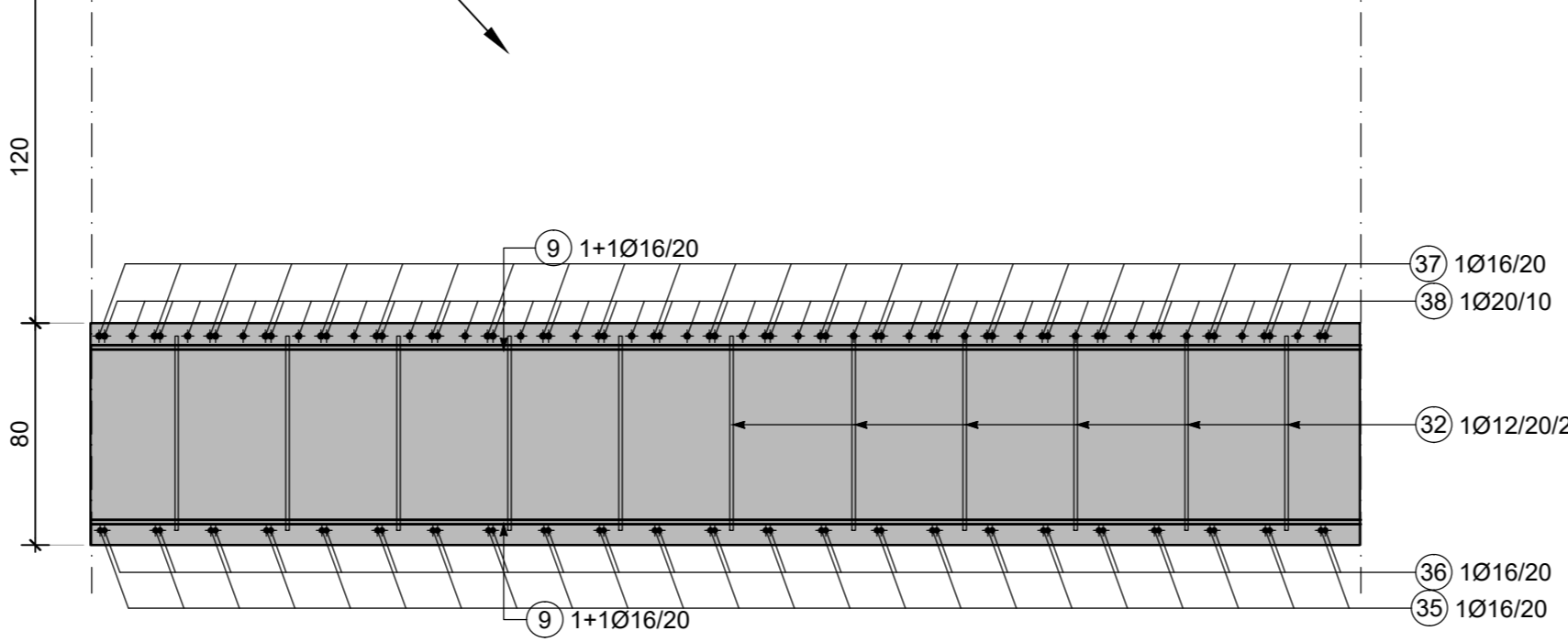
1 SEZIONE TRASVERSALE TIPO
SCALA 1:25



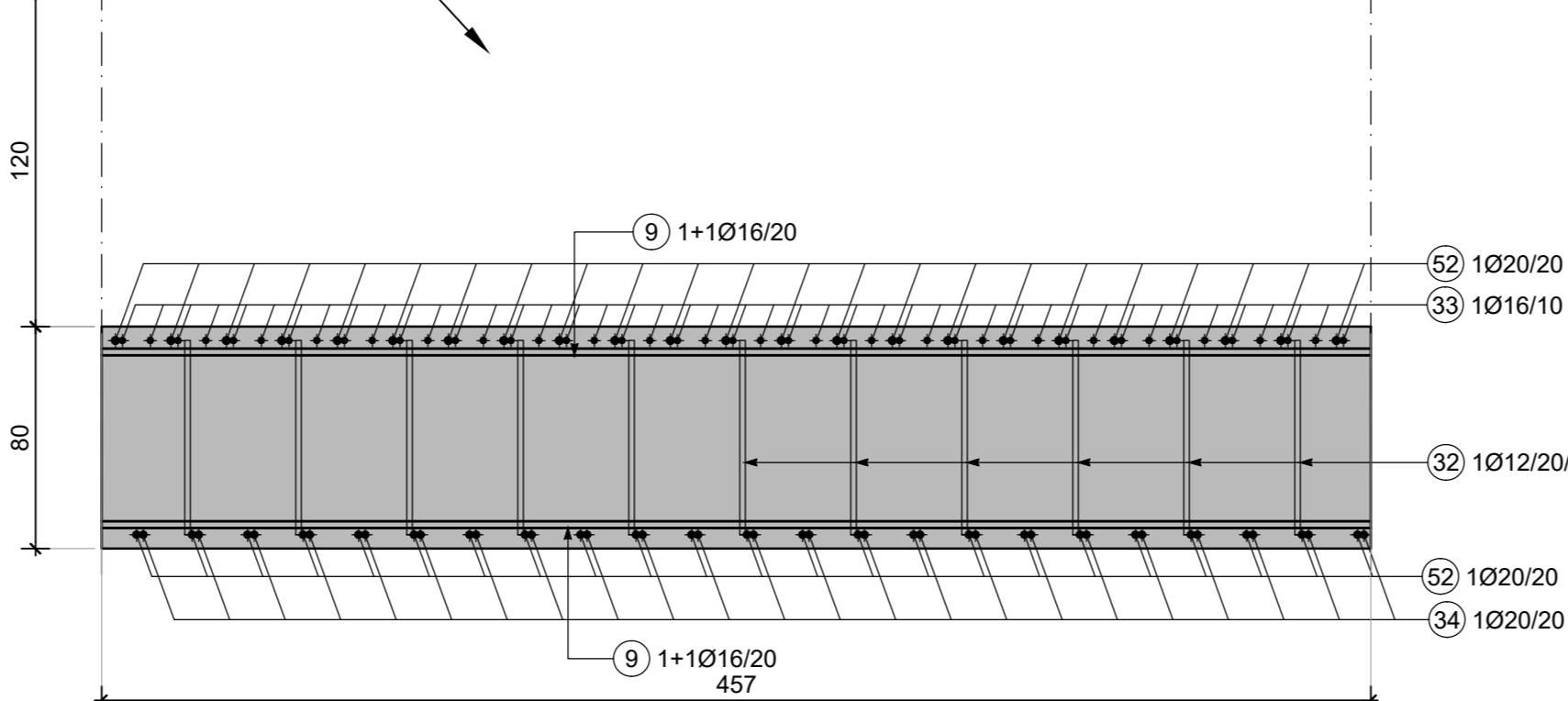
5 SEZIONE 4-4
SCALA 1:25



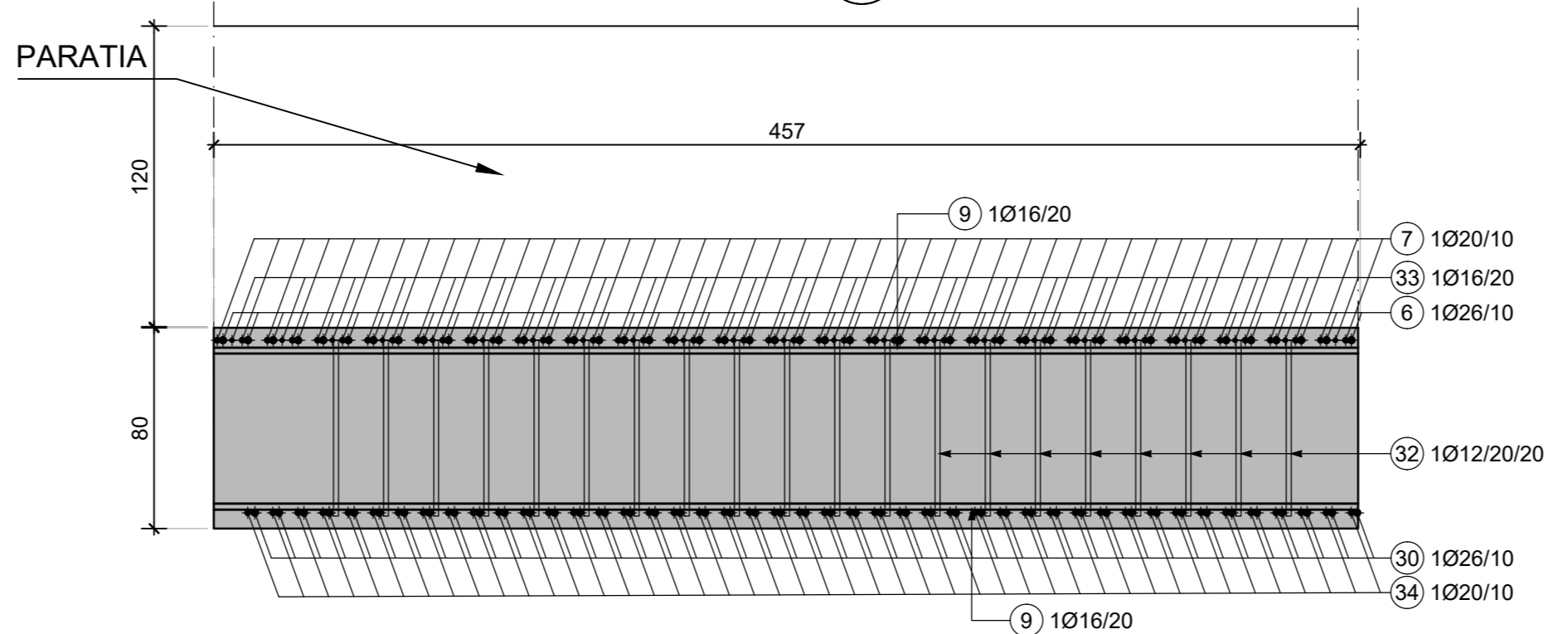
4 SEZIONE 3-3
SCALA 1:25



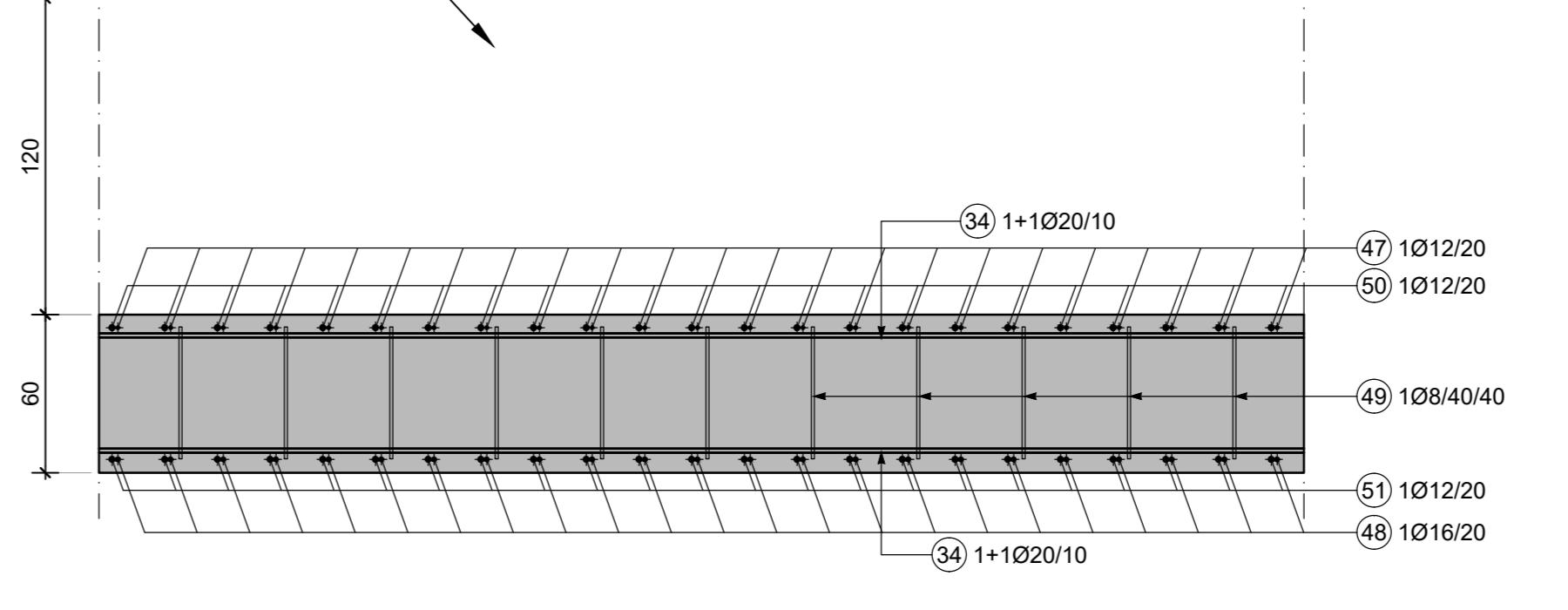
3 SEZIONE 2-2
SCALA 1:25



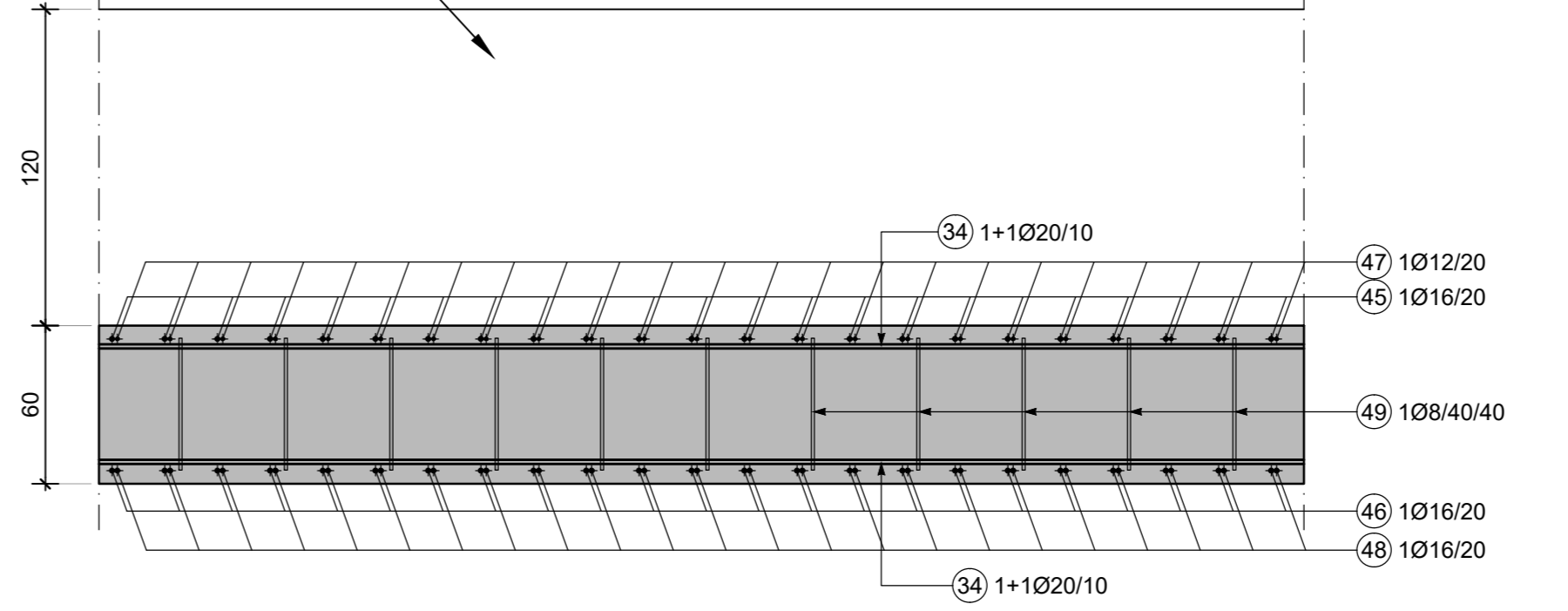
2 SEZIONE 1-1
SCALA 1:25



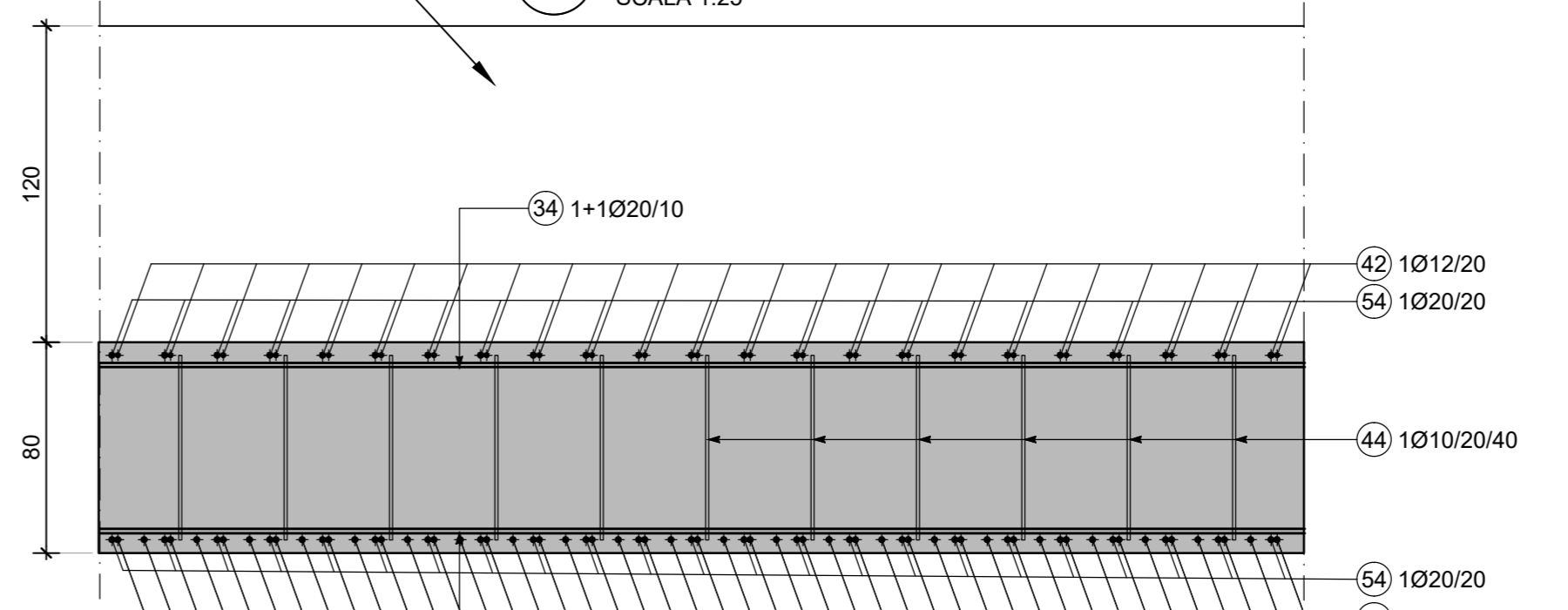
9 SEZIONE 8-8
SCALA 1:25



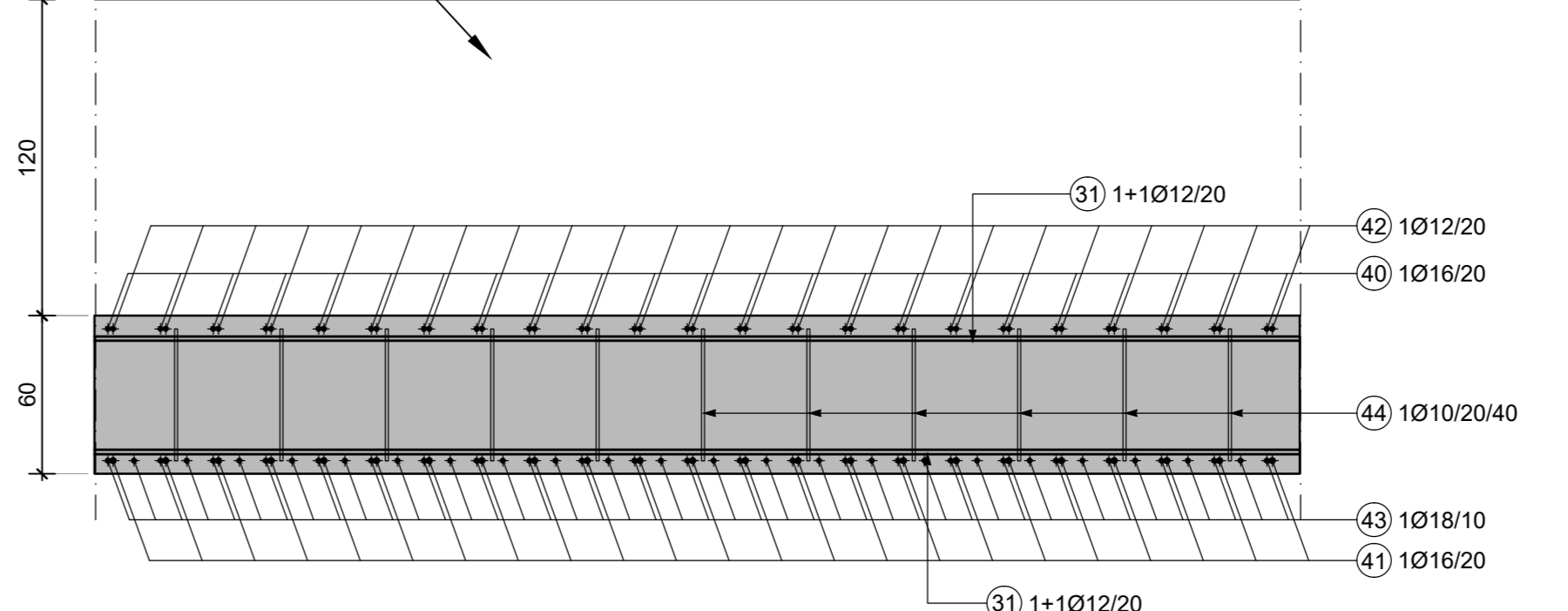
8 SEZIONE 7-7
SCALA 1:25



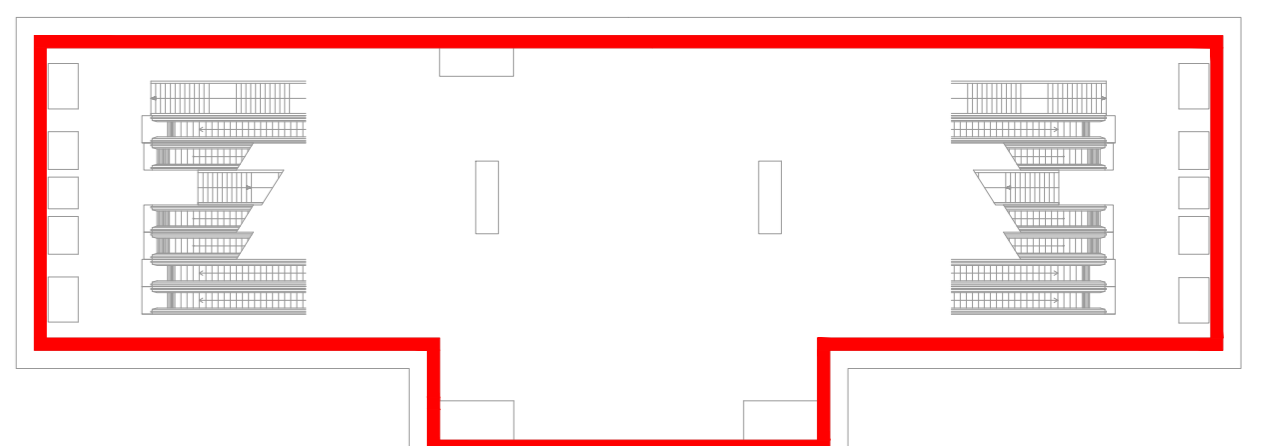
7 SEZIONE 6-6
SCALA 1:25



6 SEZIONE 5-5
SCALA 1:25



10 PIANTA SCHEMATICA
SCALA 1:500



MATERIALI

CALCESTRUZZI
MAGRONE C12/15
Classe di esposizione X0

DIAFRAMMI / PALI C25/30
Classe di esposizione: XC2
Classe di consistenza: S3
Rapporto A/C: ≤ 0.6
Dosaggio minimo cemento: 300 kg/m³
Diametro massimo aggregati: 25 mm

SOLETTA DI FONDO C30/37
Classe di esposizione: XC2
Classe di consistenza: S3
Rapporto A/C: ≤ 0.6
Dosaggio minimo cemento: 300 kg/m³
Diametro massimo aggregati: 25 mm

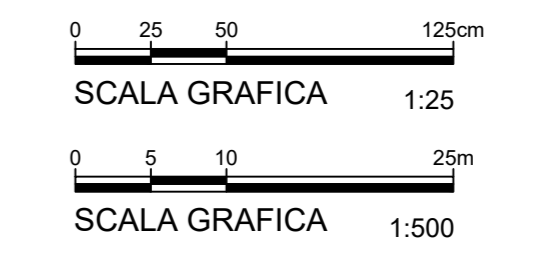
STRUTTURE INTERNE C30/37
Classe di esposizione: XC3
Classe di consistenza: S4
Rapporto A/C: ≤ 0.5
Dosaggio minimo cemento: 300 kg/m³
Diametro massimo aggregati: 15 mm

ACCIAIO DA C.A.
Barre φ≥25 mm B450C
Reti e tralicci elettrosaldati fyk=540 N/mm²
1.15 ≤ (fy/fyk) < 1.35 (Agf)k≥7.5%

ACCIAIO DA CARPENTERIA METALLICA
TUBI S355 J0
fyk=355 N/mm²
fk=510 N/mm²

PROFILI E PIASTRE S355 J0
fyk=355 N/mm²
fk=510 N/mm²

Elemento Copriferrino 75 (mm)
DIAFRAMMI 75
STRUTTURE INTERNE 50



NOTE GENERALI:

- Tutte le dimensioni indicate sono espresse in cm., salvo diversamente espresso.
- Le quote altimetriche sono espresse in metri e si riferiscono alle quote relative rispetto al livello stradale.
- Per i valori di incidenza fare riferimento alle tavole di carpenteria.

MINISTERO DELLE INFRASTRUTTURE E DELLA MOBILITÀ SOSTENIBILI
STRUTTURA TECNICA DI MISSIONE

Mims
COMUNE DI TORINO
CITTA' DI TORINO

METROPOLITANA AUTOMATICA DI TORINO
LINEA 2 - TRATTA POLITECNICO - REAUDENGO
PROGETTAZIONE DEFINITIVA
Lotto Costruttivo 2: Bologna - Politecnico

PROGETTO DEFINITIVO
DIRETTORE PROGETTAZIONE: Ing. R. Crova
RESPONSABILE INTEGRAZIONE DISCIPLINE SPECIALISTICHE: Ing. F. Rizzo

INFRA.TO INFRASTRASPORTI.TO S.r.l.

PROGETTO STRUTTURALE - STAZIONI PROFONDE
STAZIONE MOLE - GIARDINI REALI
Armatura tipologica - Fodere

ELABORATO	REV.	SCALA	DATA
MTL2T1A2DSTRSMOT 011	0 1	VARIE	30/09/2022

BIM MANAGER Geom. L. D'Accardi

AGGIORNAMENTI

REV.	DESCRIZIONE	DATA	REDATTO	CONTROL.	APPROV.	VISTO
0	EMMISSIONE	18/01/22	VFL	ECA	FRI	RCR
1	EMMISSIONE FINALE A SEGUITO DI VERIFICA PREVENTIVA	30/09/22	VFL	ECA	FRI	RCR

STAZIONE APPALTANTE
DIRETTORE DI DIVISIONE INFRASTRUTTURE E MOBILITÀ
Ing. R. Bertasio

RESPONSABILE UNICO DEL PROCEDIMENTO
Ing. A. Strozziro