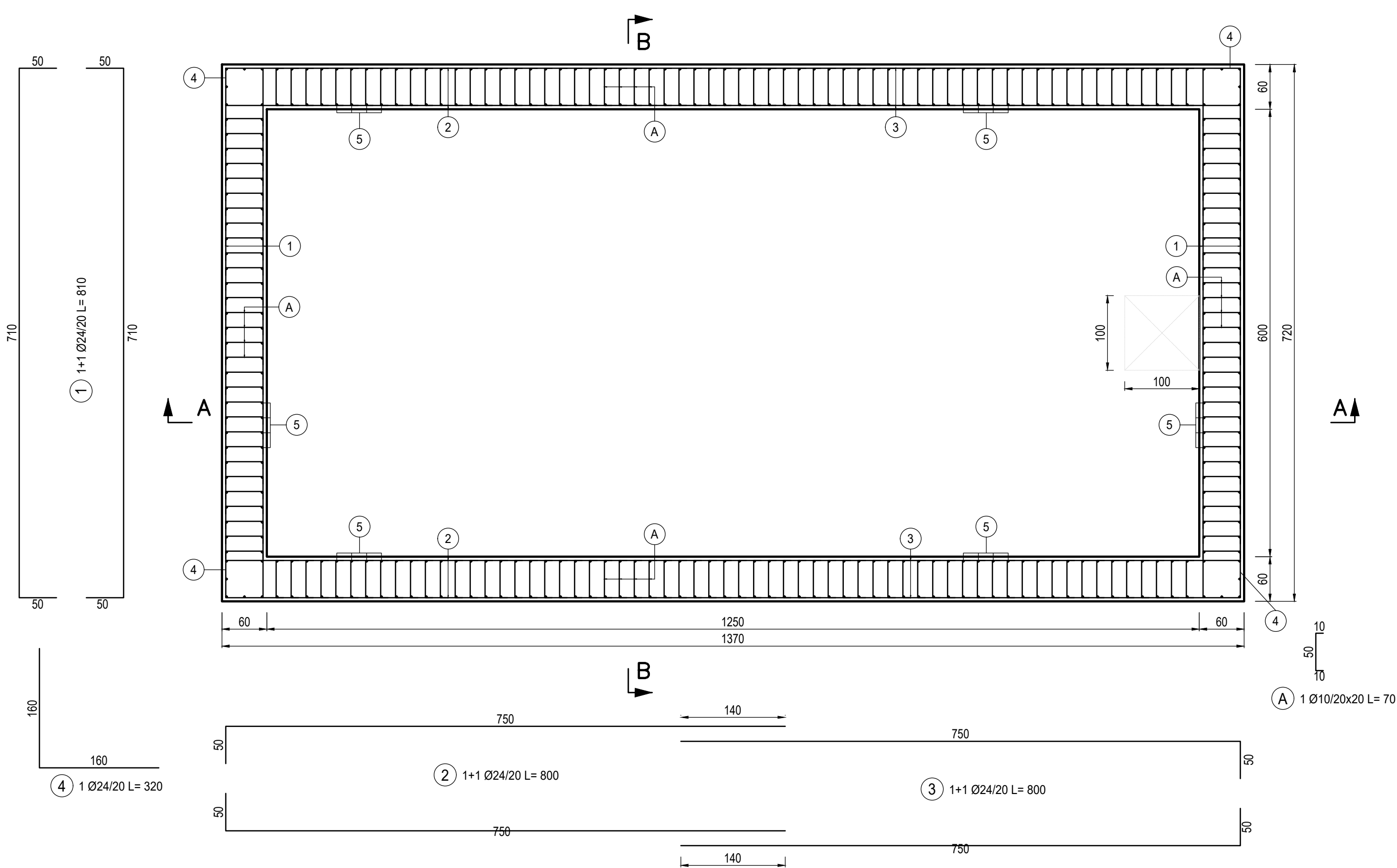


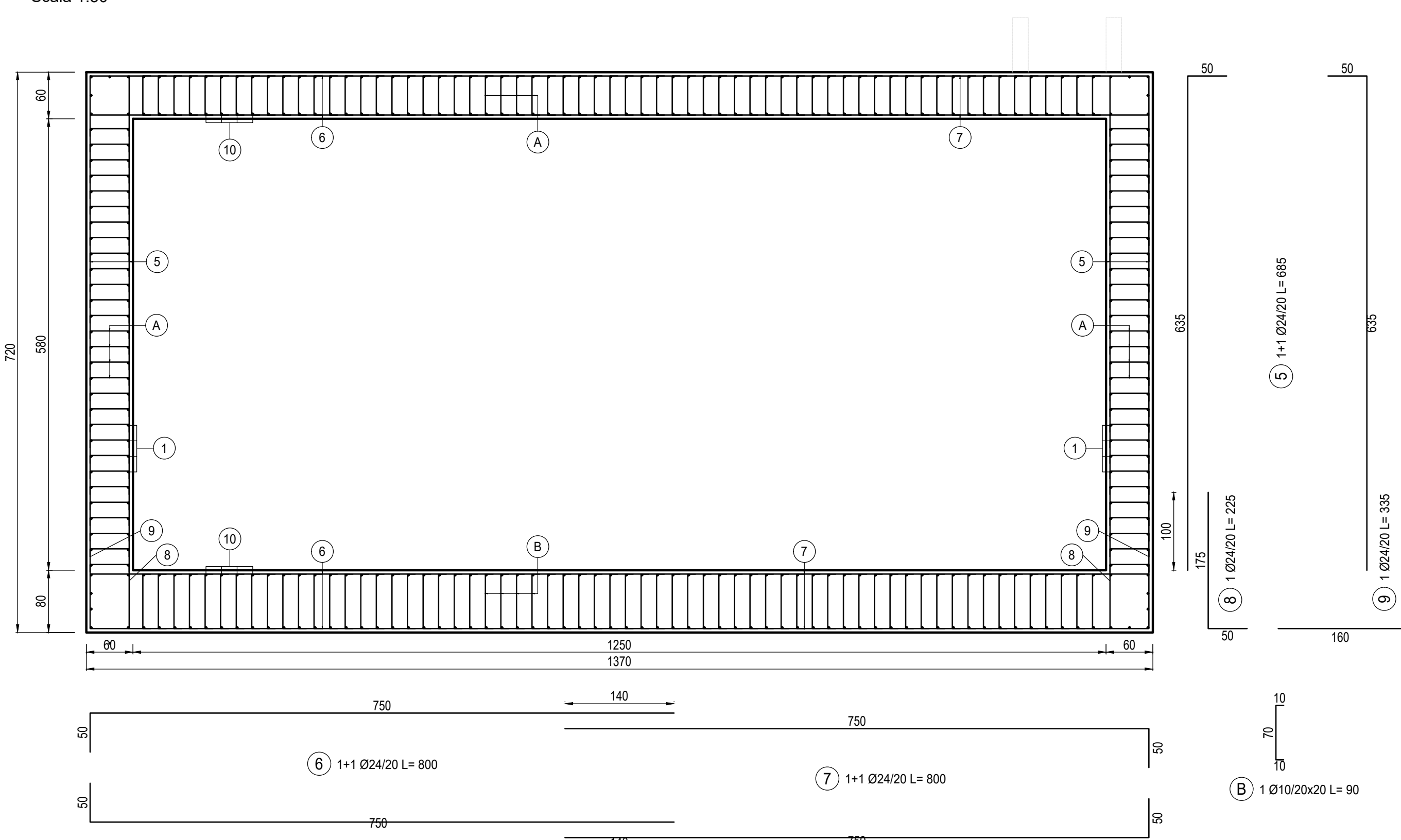
PIANTA ARMATURA TIPOLOGICA VASCA ANTINCENDIO

Scala 1:50



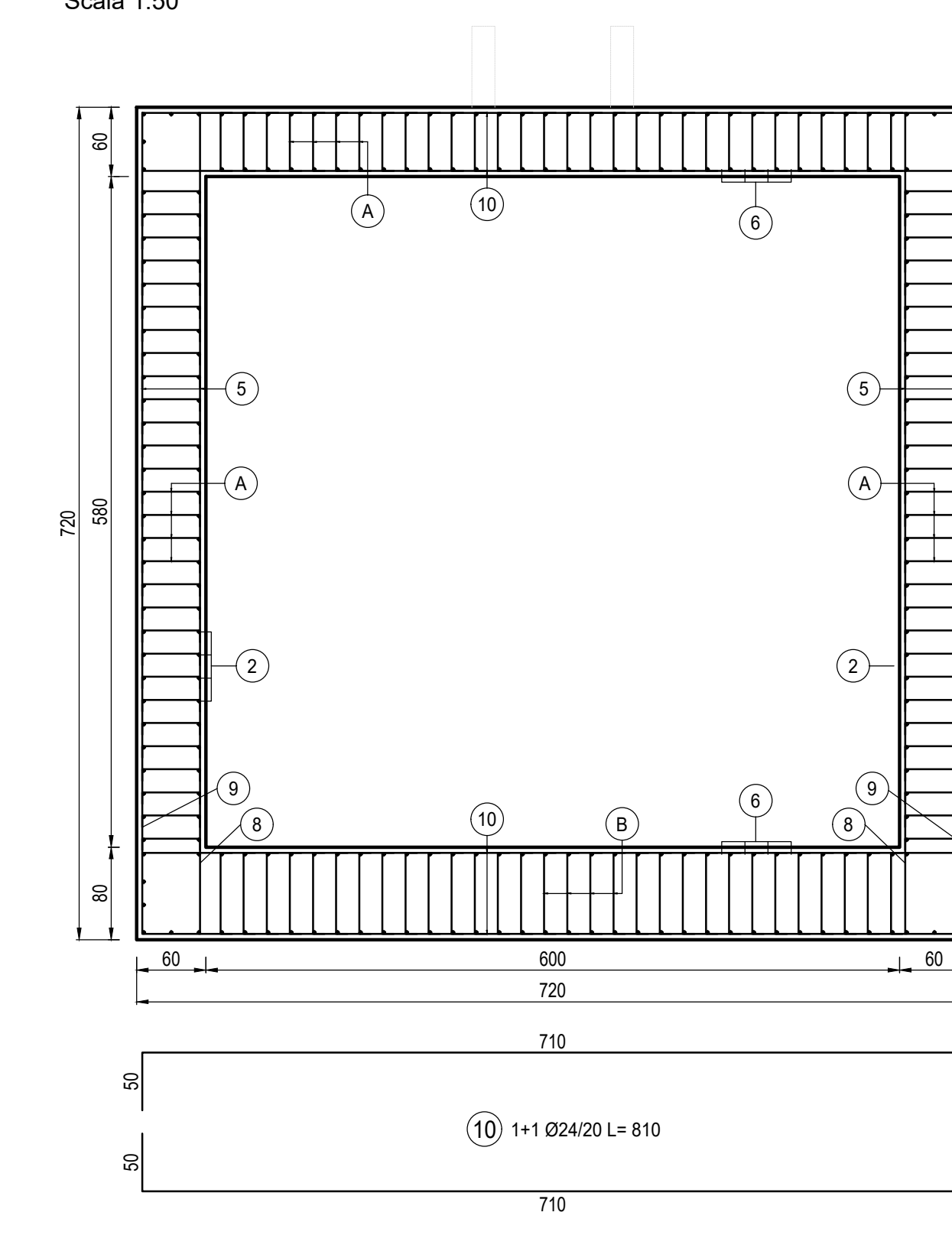
SEZIONE A-A

Scala 1:50



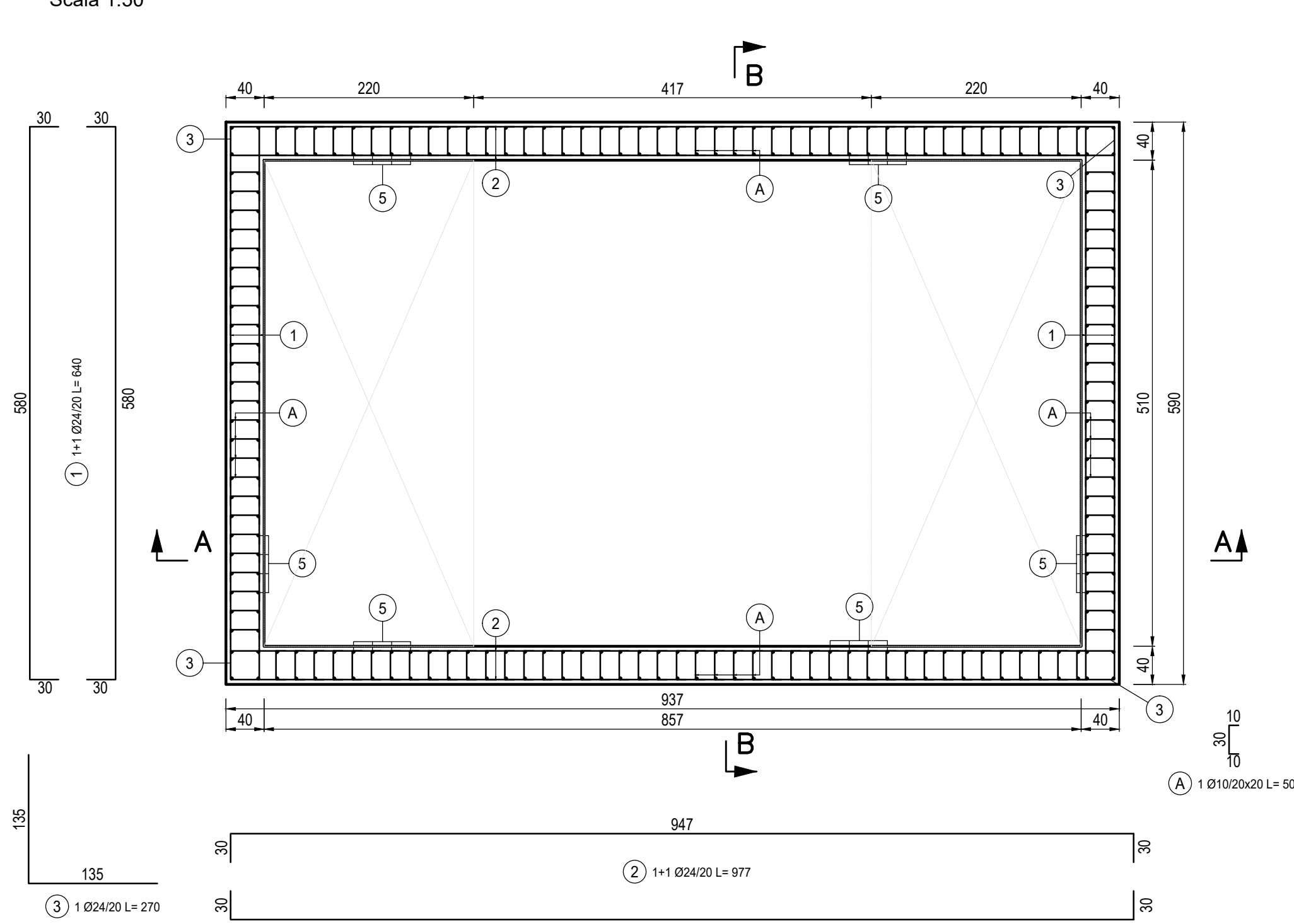
SEZIONE B-B

Scala 1:50



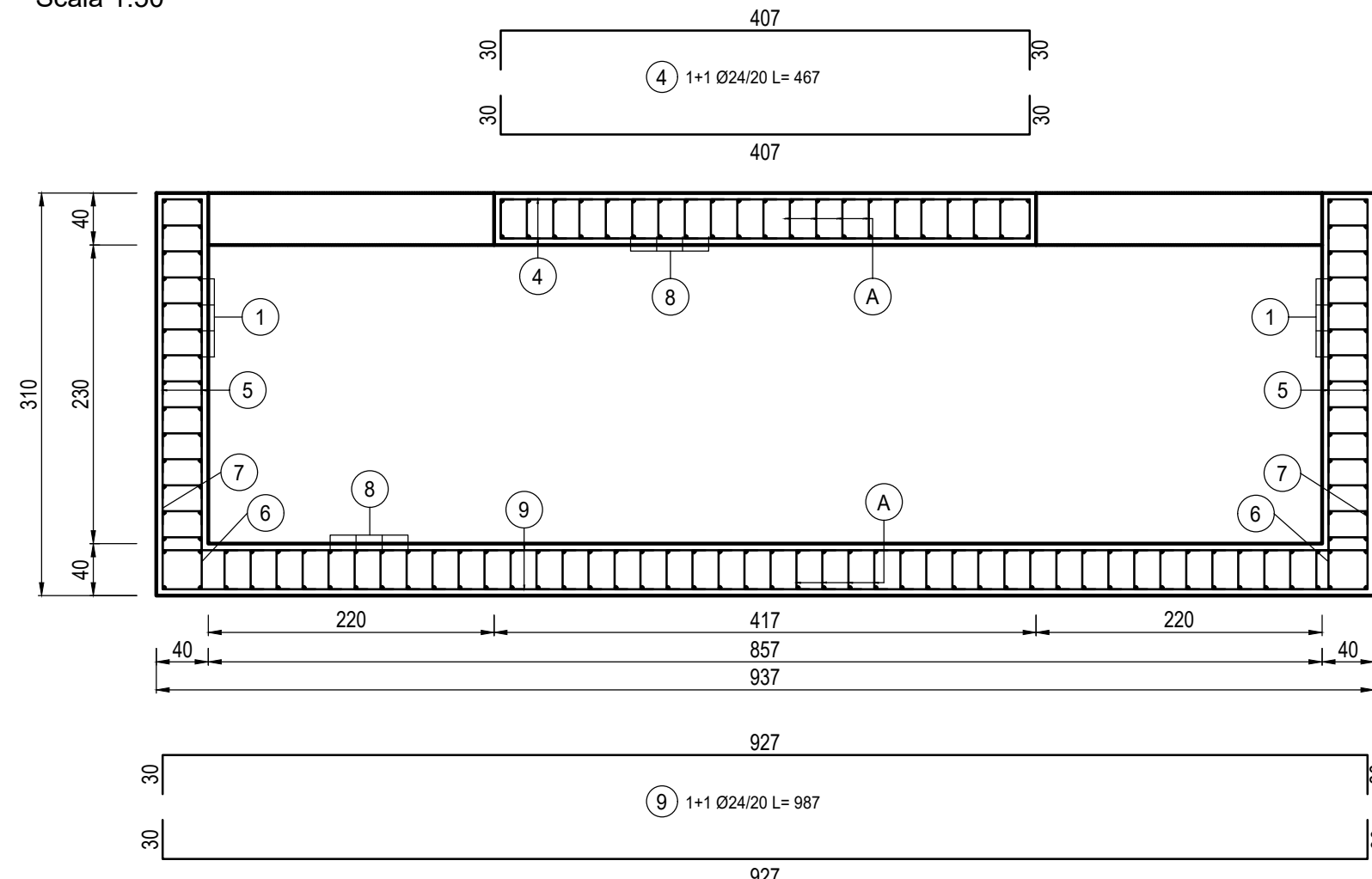
PIANTA ARMATURA TIPOLOGICA HVAC

Scala 1:50



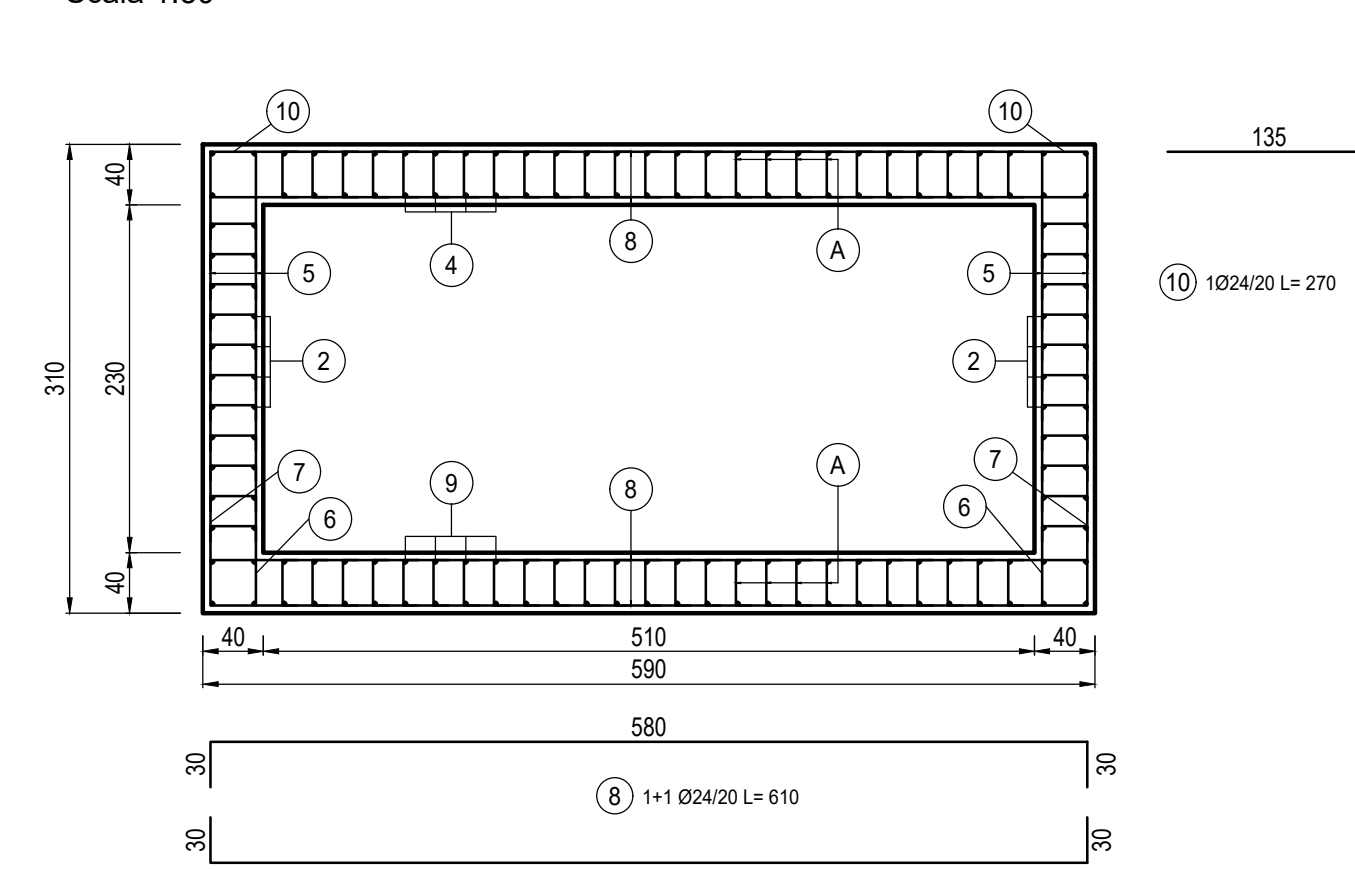
SEZIONE A-A

Scala 1:50



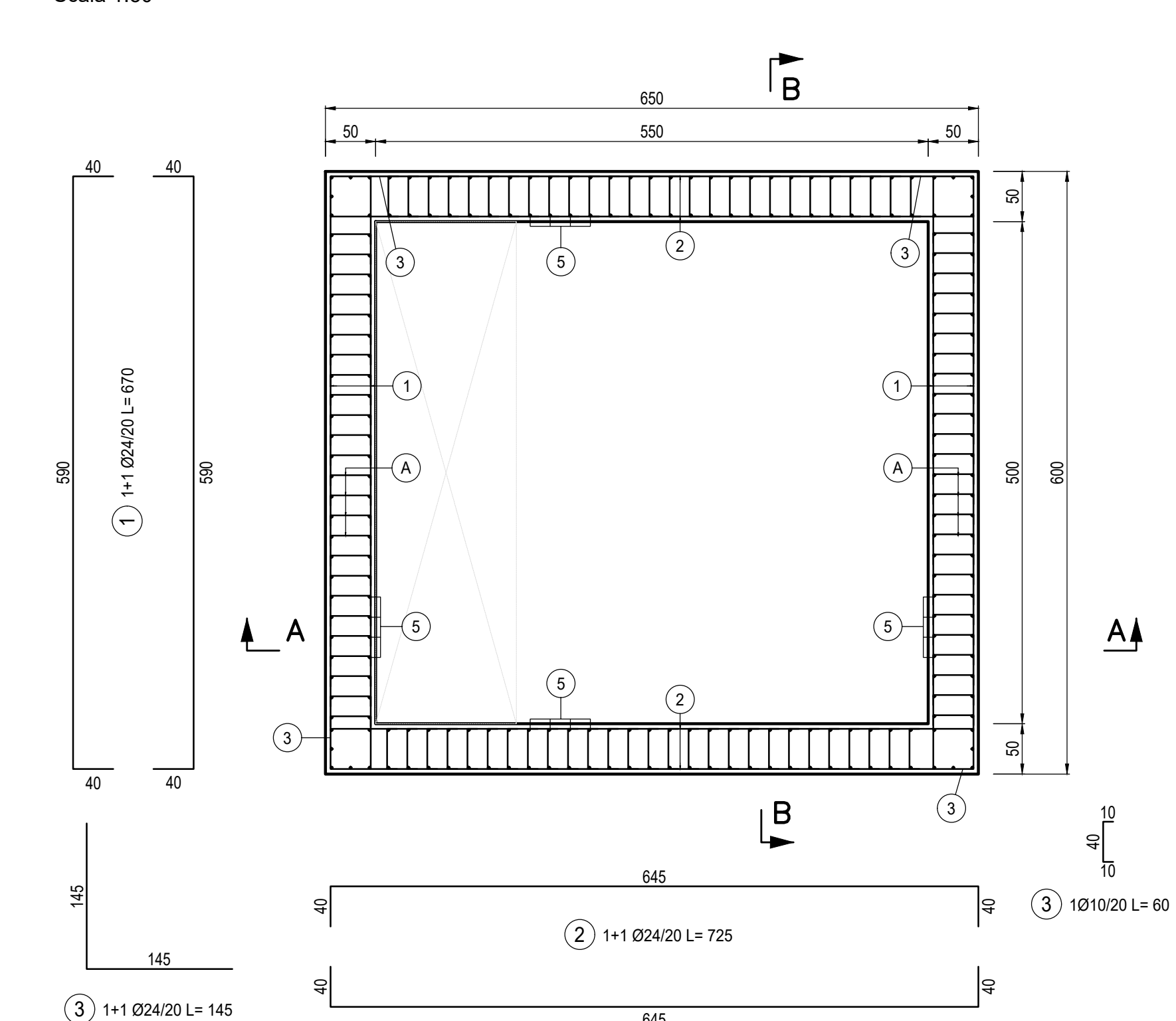
SEZIONE B-B

Scala 1:50



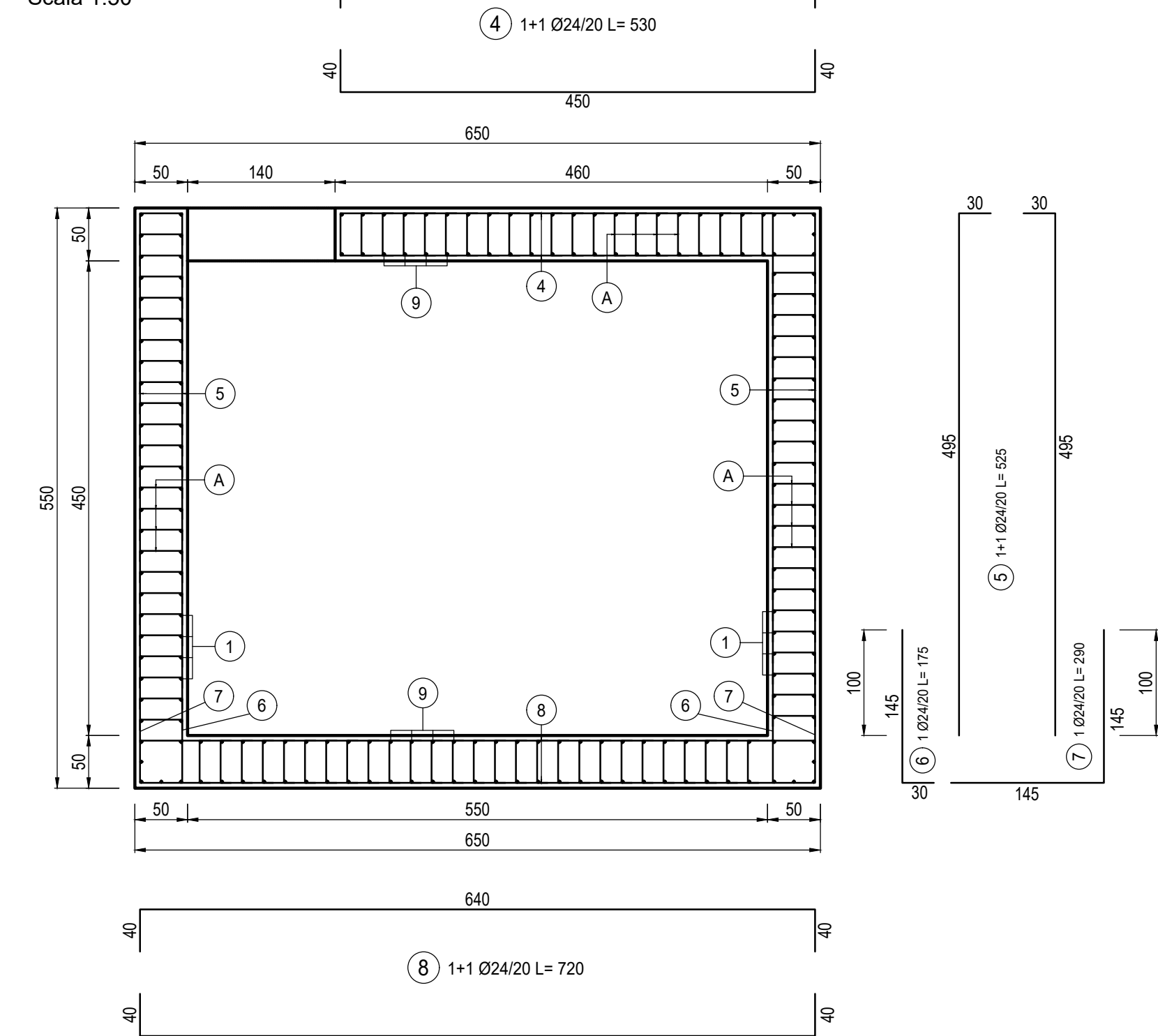
PIANTA ARMATURA TIPOLOGICA VASCA DI AGGOTTAMENTO

Scala 1:50



SEZIONE A-A

Scala 1:50



SEZIONE B-B

Scala 1:50

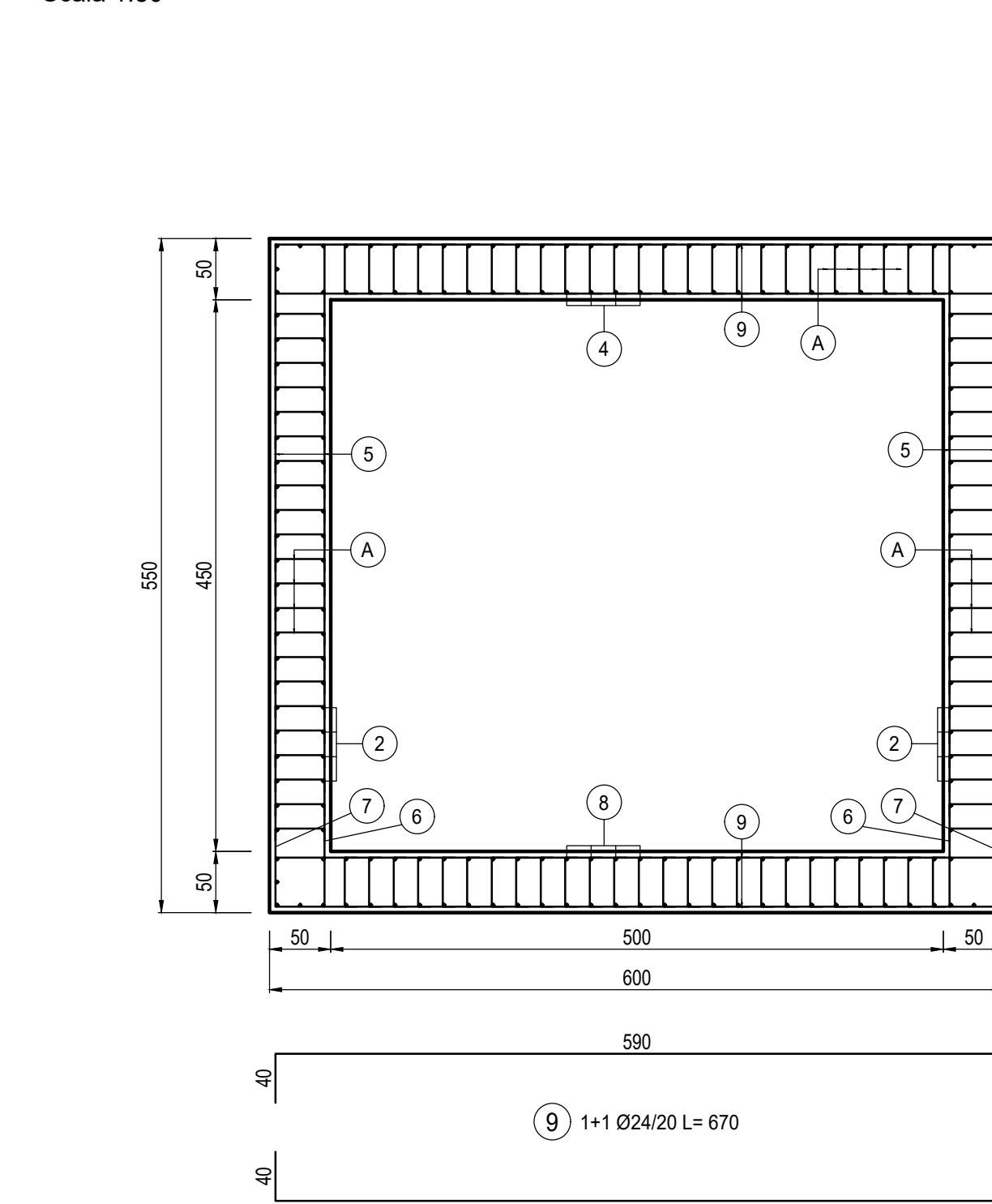


TABELLA DI INCIDENZA FERRI		
VASCA ANTINCENDIO	80	kg/m ³
VASCA HVAC	130	kg/m ³
VASCA AGGOTTAMENTO	120	kg/m ³

MINISTERO
DELLE INFRASTRUTTURE E DELLA MOBILITÀ SOSTENIBILI
STRUTTURA TECNICA DI MISSIONE



METROPOLITANA AUTOMATICA DI TORINO
LINEA 2 - TRATTA POLITECNICO - REBAUDENGO
PROGETTAZIONE DEFINITIVA
Lotto Costruttivo 1: Rebaudengo - Bologna

PROGETTO DEFINITIVO		INFRA.TO		INFRASTRASPORTI.TO S.r.l.	
DIRETTORE PROGETTAZIONE	IL PROGETTISTA				
Ing. R. Crova Cattedr. degli Ingegneri della Provincia di Torino n. 60385		Ing. F. RIZZO Cattedr. degli Ingegneri della Provincia di Torino n. 9337K			
PROGETTO STRUTTURALE - STAZIONI SUPERFICIALI		STAZIONE SAN GIOVANNI BOSCO			
ARMATURA TIPOLOGICA VASCA ANTINCENDIO, DI AGGOTTAMENTO E HVAC					
ELABORATO	REV.	SCALA	DATA		
MTL2T1A1DSTRSSG T_017	0 0	1:50	15/11/2022		
BIM MANAGER Geom. L. D'Accardi					
AGGIORNAMENTI					
REV.	DESCRIZIONE	DATA	REDATTO/CONTROL.	APPROV.	VISTO
0	EMISSIONE	18/11/22	LPB	GBI	RCV
-	-	-	-	-	-
-	-	-	-	-	-
-	-	-	-	-	-

LOTTO 1	CARTELLA	9.1.3	24	MTL2T1A1D	STRSSGT017	STAZIONE APPALTANTE
						DIRETTORE DI DIVISIONE INFRASTRUTTURE E MOBILITÀ Ing. R. Bertasio
						RESPONSABILE UNICO DEL PROCEDIMENTO Ing. A. Strozziere