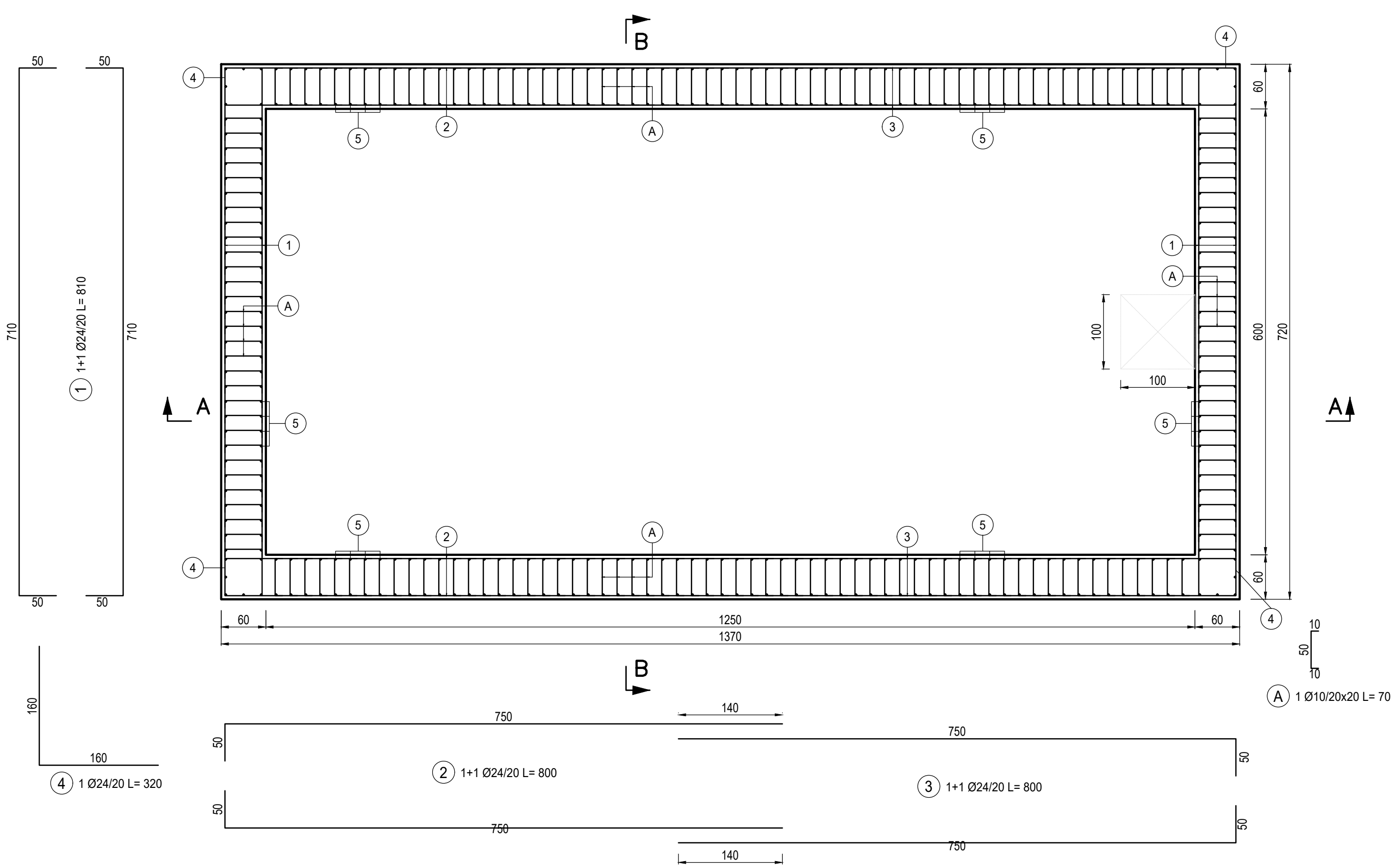


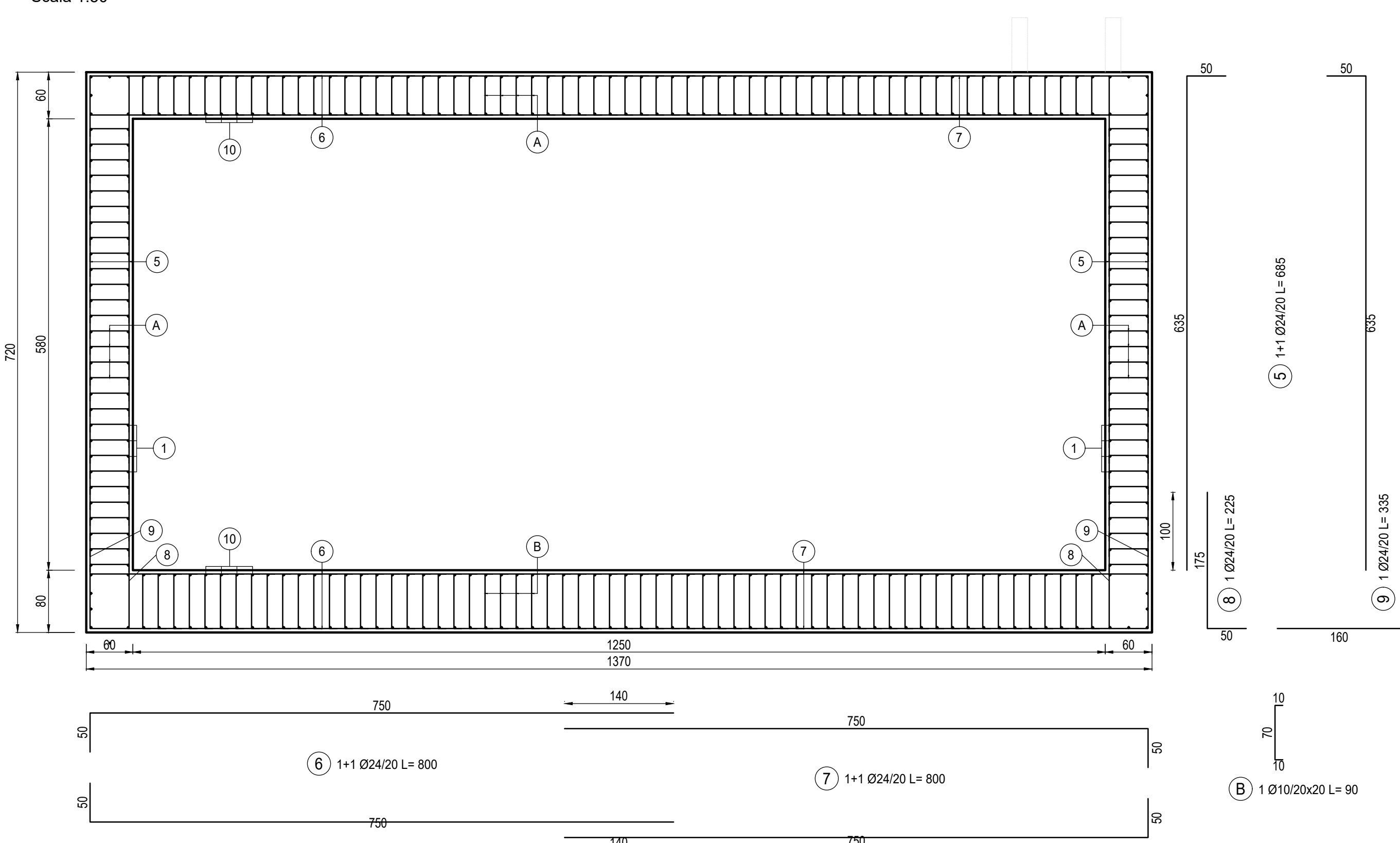
PIANTA ARMATURA TIPOLOGICA VASCA ANTINCENDIO

Scala 1:50



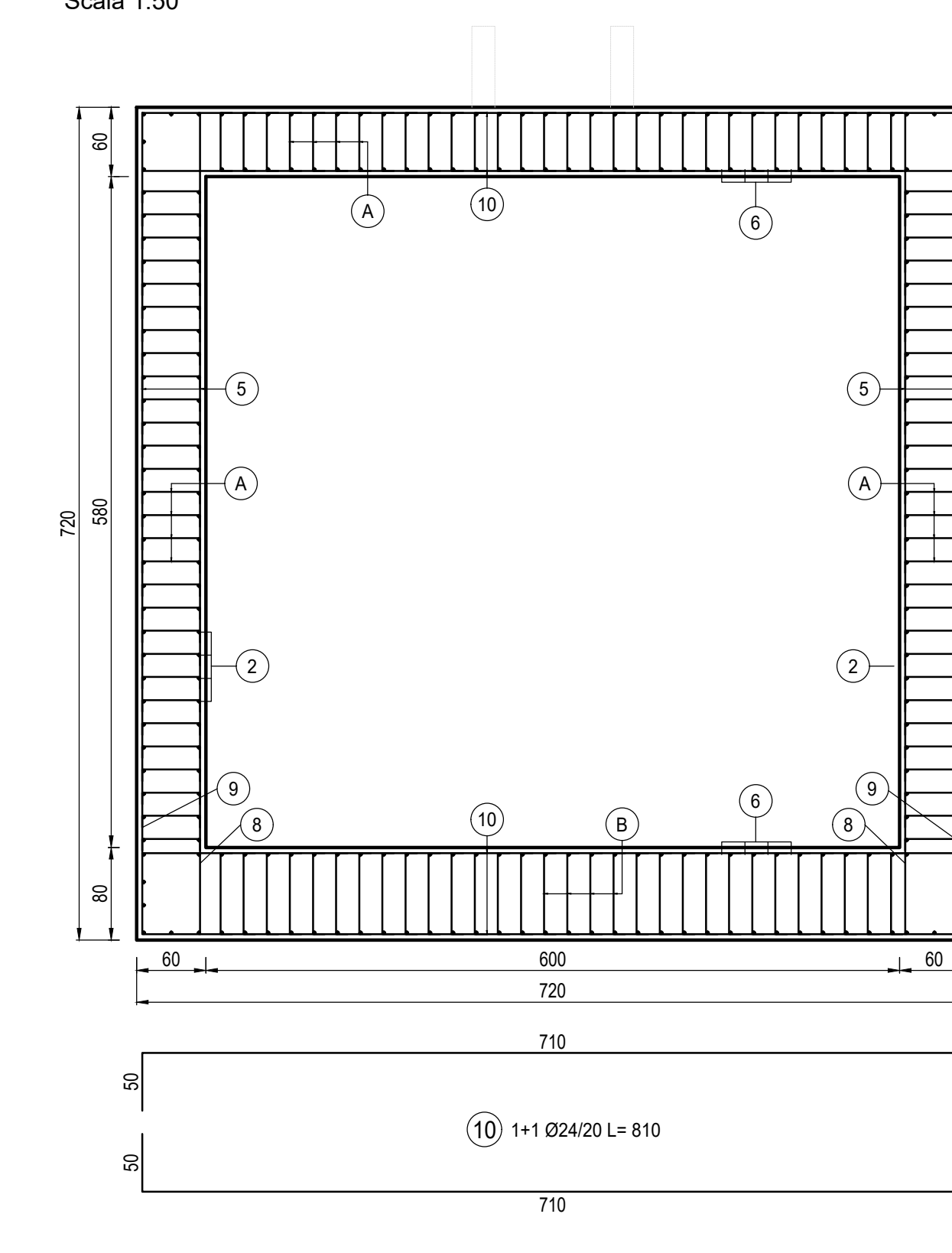
SEZIONE A-A

Scala 1:50



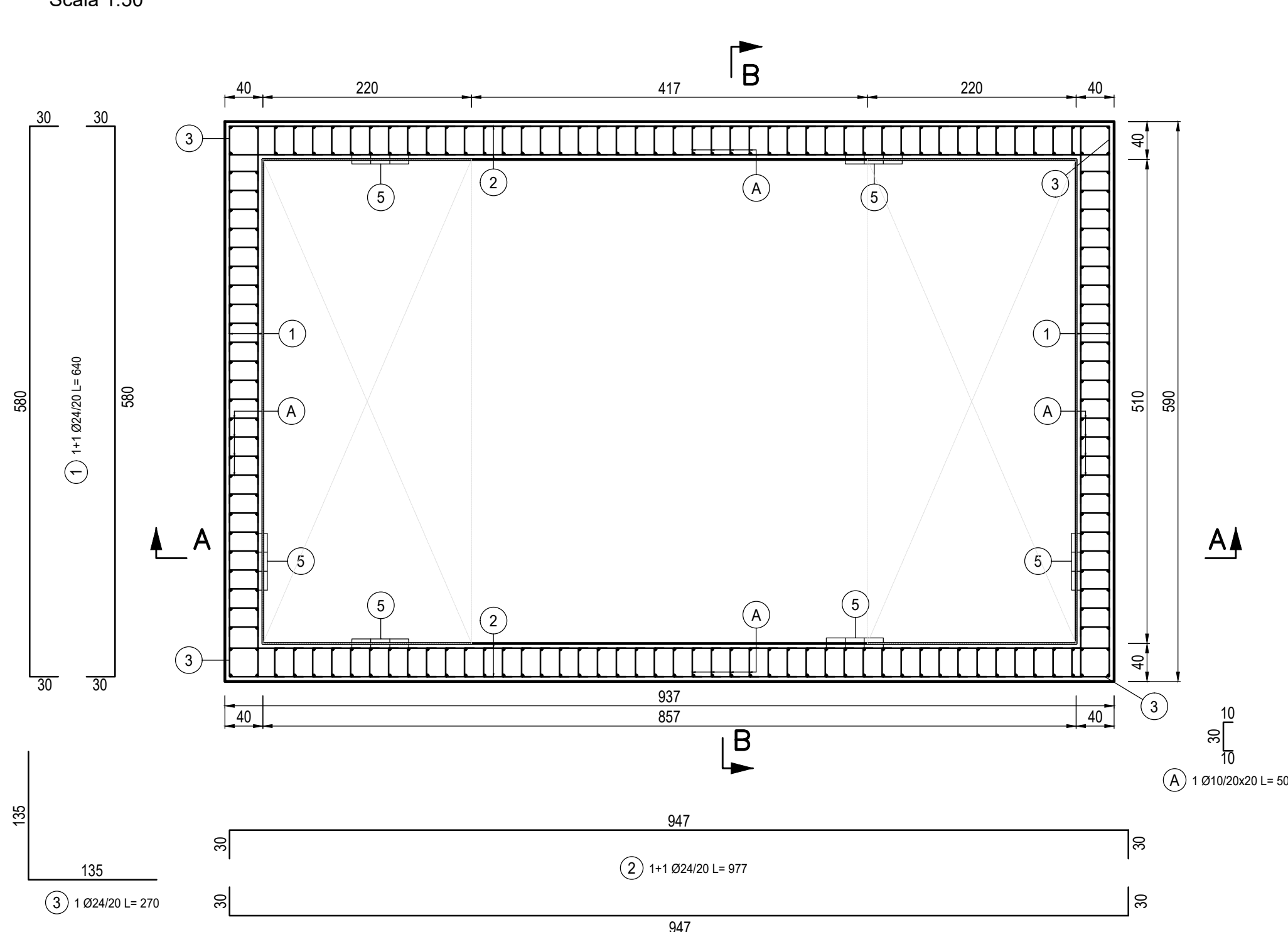
SEZIONE B-B

Scala 1:50



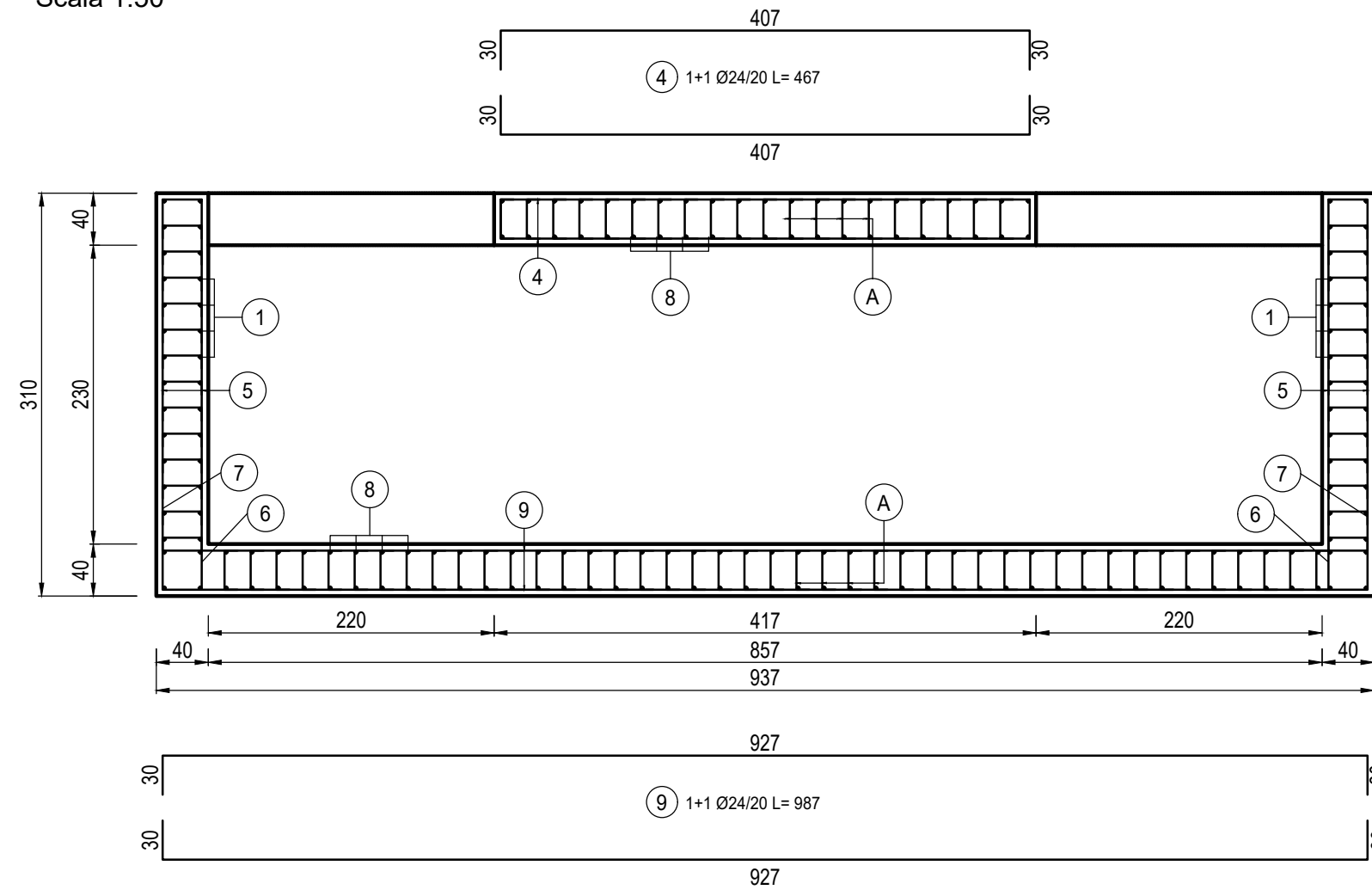
PIANTA ARMATURA TIPOLOGICA HVAC

Scala 1:50



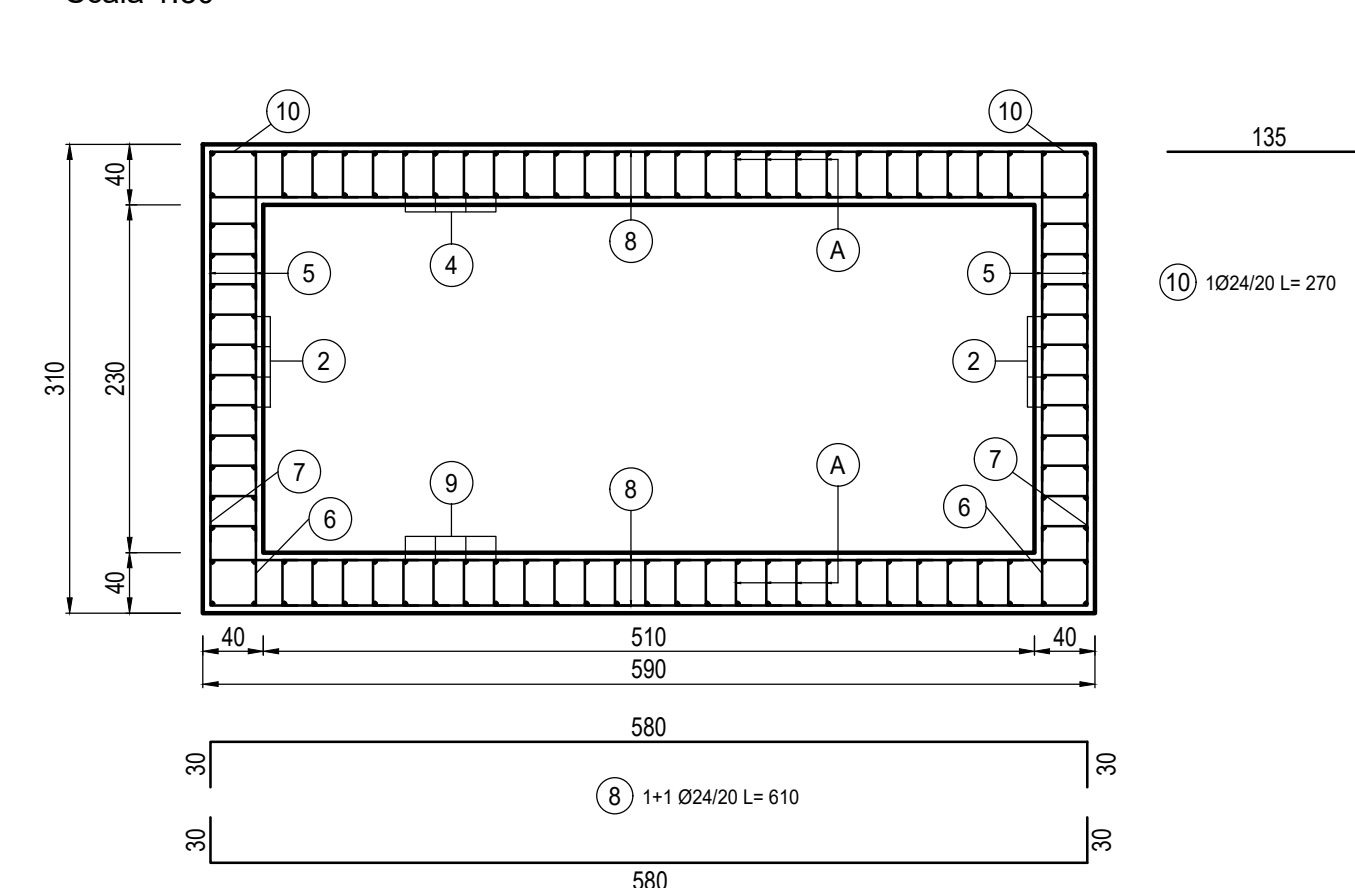
SEZIONE A-A

Scala 1:50



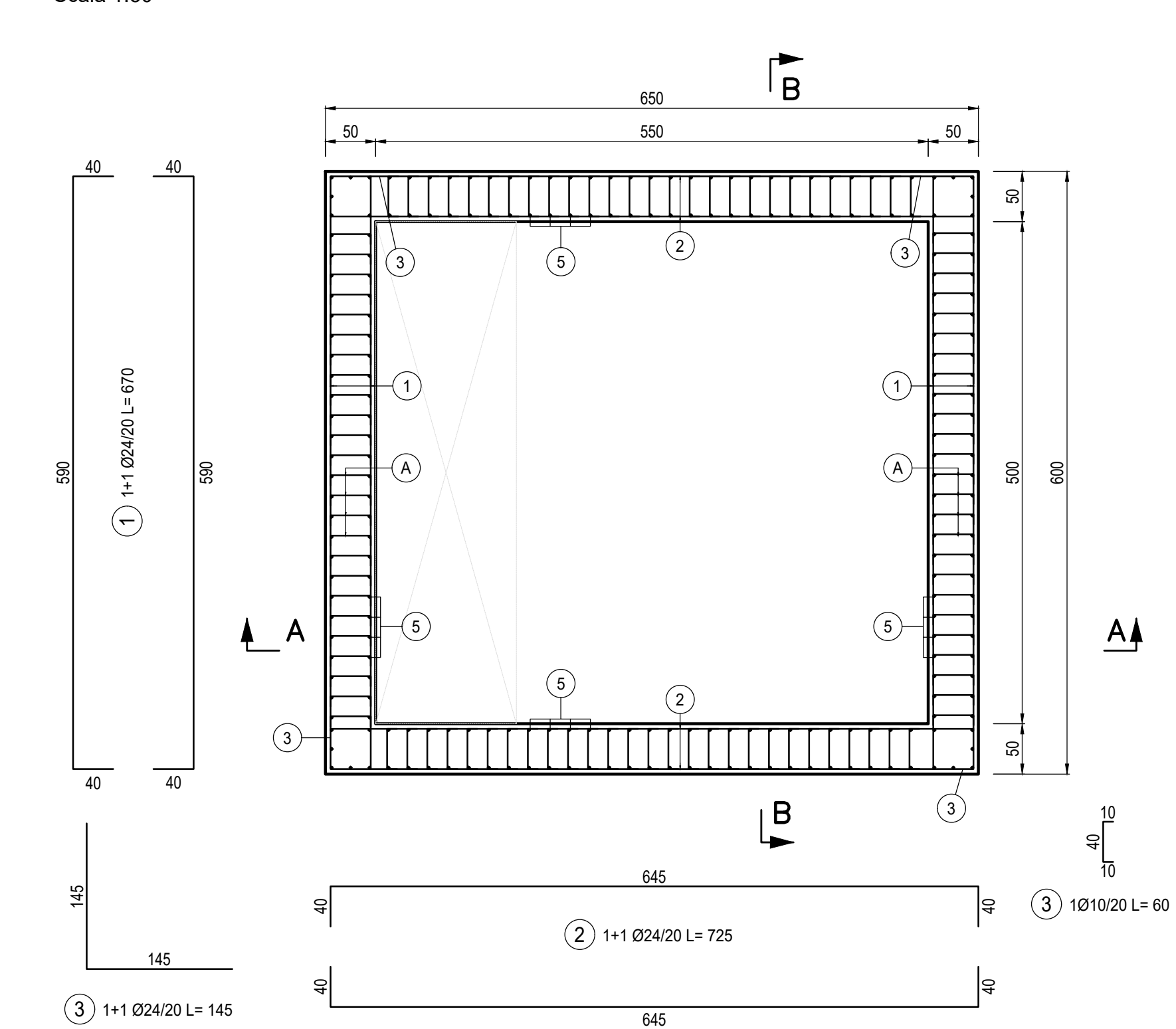
SEZIONE B-B

Scala 1:50



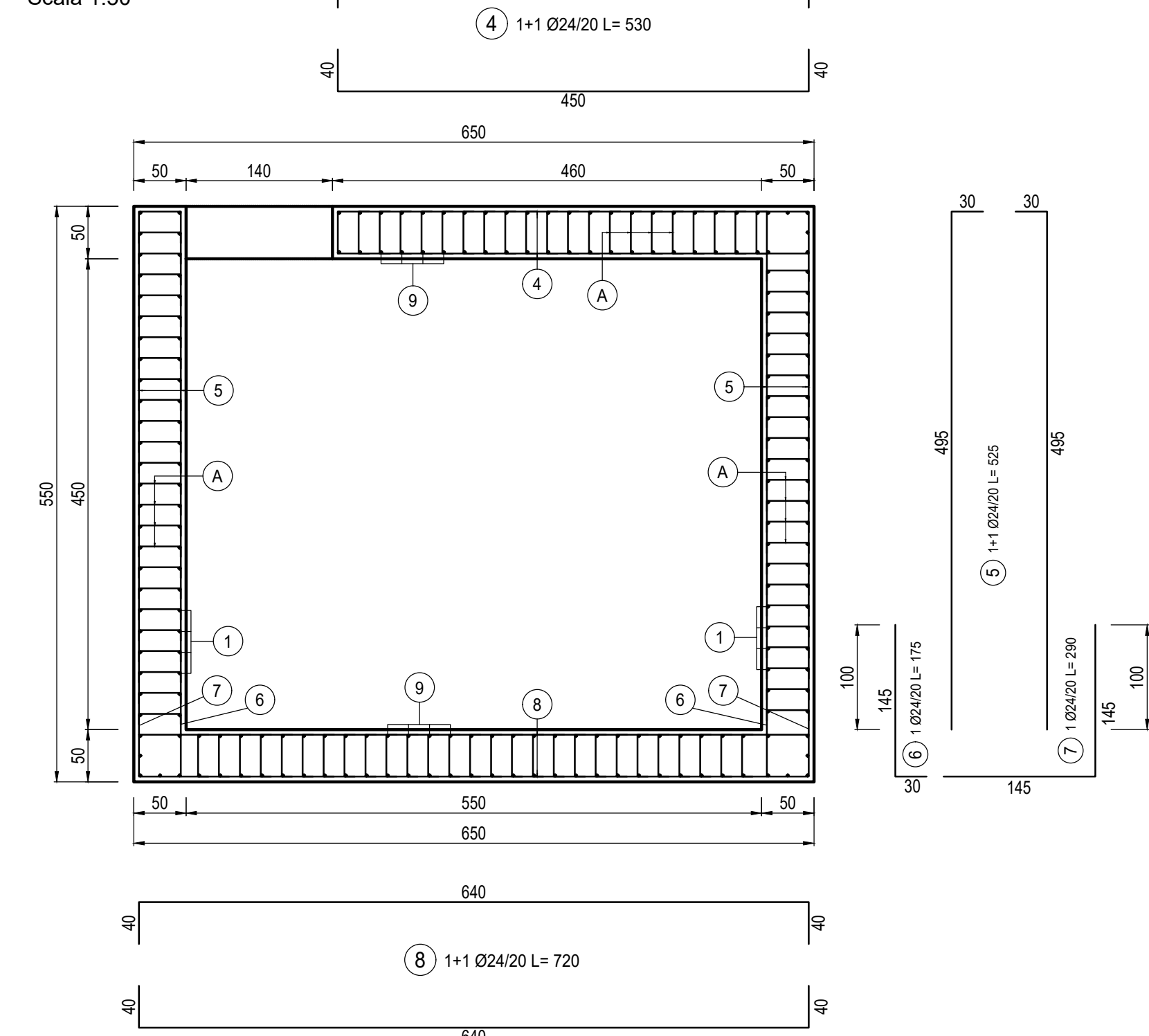
PIANTA ARMATURA TIPOLOGICA VASCA DI AGGOTTAMENTO

Scala 1:50



SEZIONE A-A

Scala 1:50



SEZIONE B-B

Scala 1:50

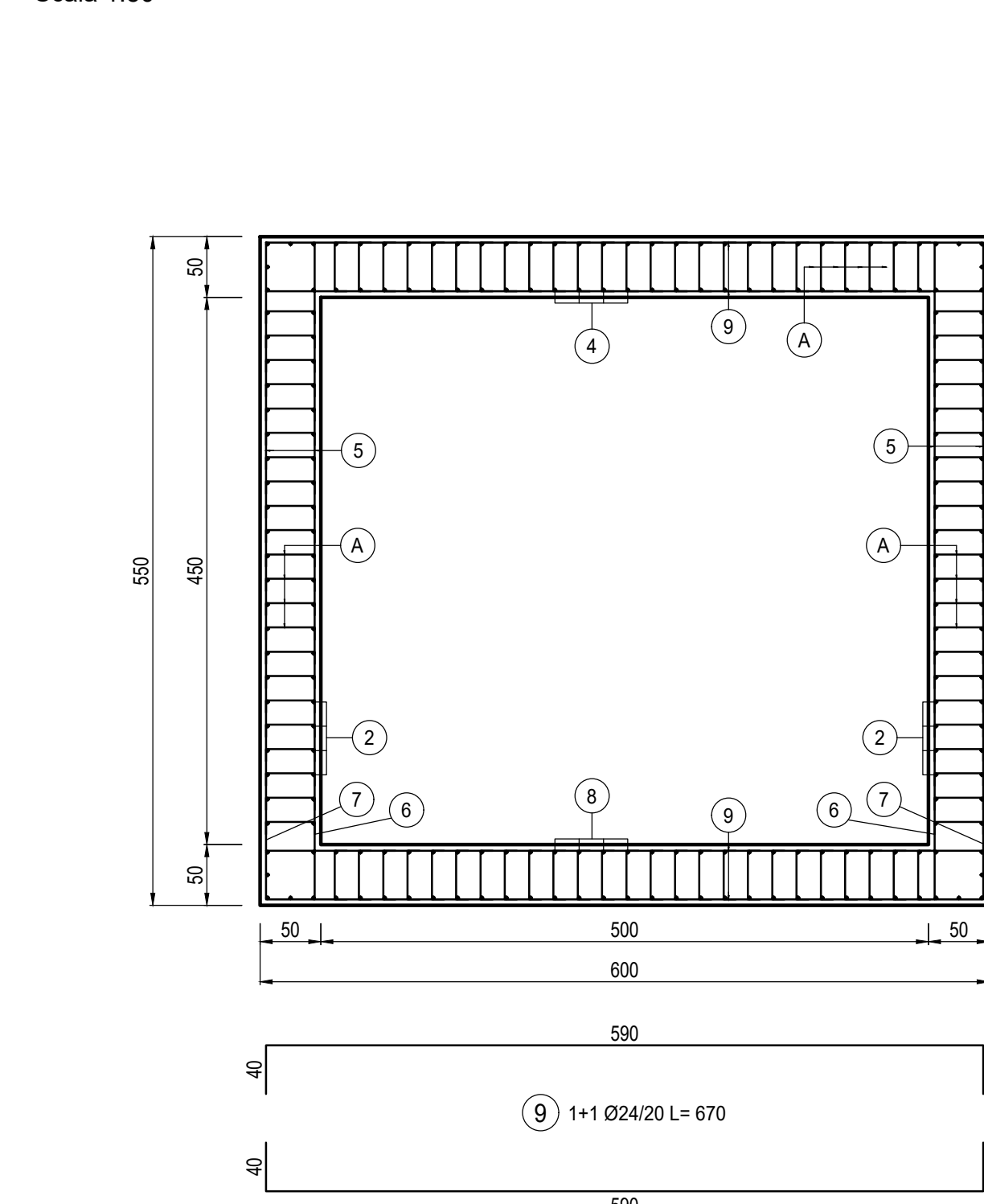


TABELLA DI INCIDENZA FERRI		
VASCA ANTINCENDIO	80	kg/m ³
VASCA HVAC	130	kg/m ³
VASCA AGGOTTAMENTO	120	kg/m ³

**MINISTERO
DELLE INFRASTRUTTURE E DELLA MOBILITÀ SOSTENIBILI
STRUTTURA TECNICA DI MISSIONE**

Mims
COMUNE DI TORINO
CITY DI TORINO

**METROPOLITANA AUTOMATICA DI TORINO
LINEA 2 - TRATTA POLITECNICO - REBAUDENGO
PROGETTAZIONE DEFINITIVA
Lotto Costruttivo 1: Rebaudengo - Bologna**

PROGETTO DEFINITIVO		INFRA.TO INFRASTRASPORTI.TO S.r.l.	
DIRETTORE PROGETTAZIONE Responsabile integrale discipline specialistiche	IL PROGETTISTA		
Ing. R. Crova Ordine degli Ingegneri della Provincia di Torino n. 60385	Ing. F. RIZZO Ordine degli Ingegneri della Provincia di Torino n. 9337K	PROGETTO STRUTTURALE - STAZIONI SUPERFICIALI STAZIONE GIULIO CESARE ARMATURA TIPOLOGICA VASCA ANTINCENDIO, DI AGGOTTAMENTO E HVAC	
ELABORATO		REV.	SCALA
BIM MANAGER Geom. L. D'Accardi		0 0	1:50
AGGIORNAMENTI		DATA	15/11/2022
MTL2T1A1DSTRSGCT_017		Fig. 1 di 1	

REV.	EMISSIONE	DESCRIZIONE	DATA	REDATTO	CONTROL.	APPROV.	VISTO
0	-	-	16/11/22	LPB	GBI	RCY	RCY
-	-	-	-	-	-	-	-
-	-	-	-	-	-	-	-
-	-	-	-	-	-	-	-

LOTTO 1	CARTELLA	9.1.2	24	MTL2T1A1D	STRSGCT017	STAZIONE APPALTANTE
						DIRETTORE DI DIVISIONE INFRASTRUTTURE E MOBILITÀ Ing. R. Bertasio
						RESPONSABILE UNICO DEL PROCEDIMENTO Ing. A. Strozziere