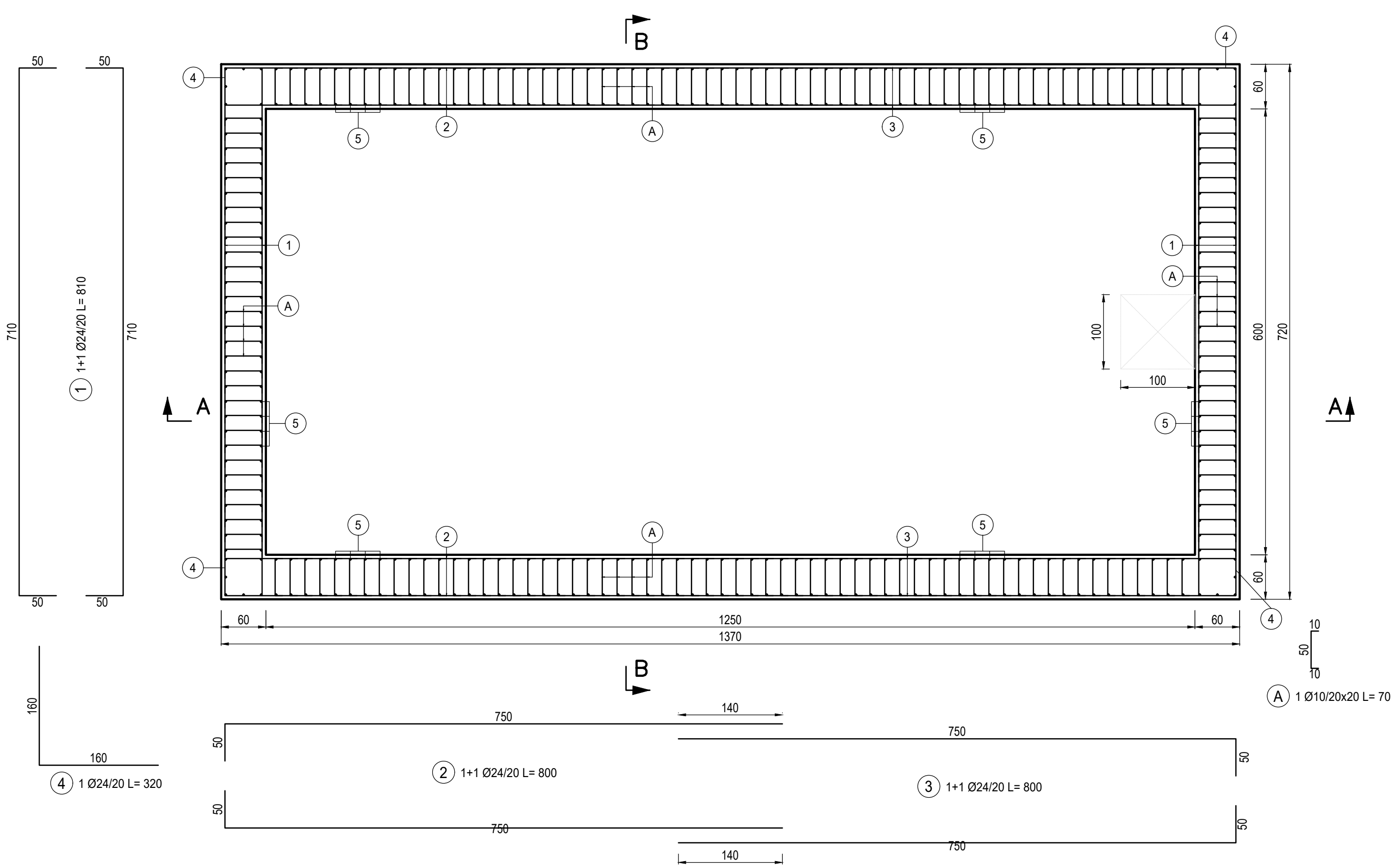


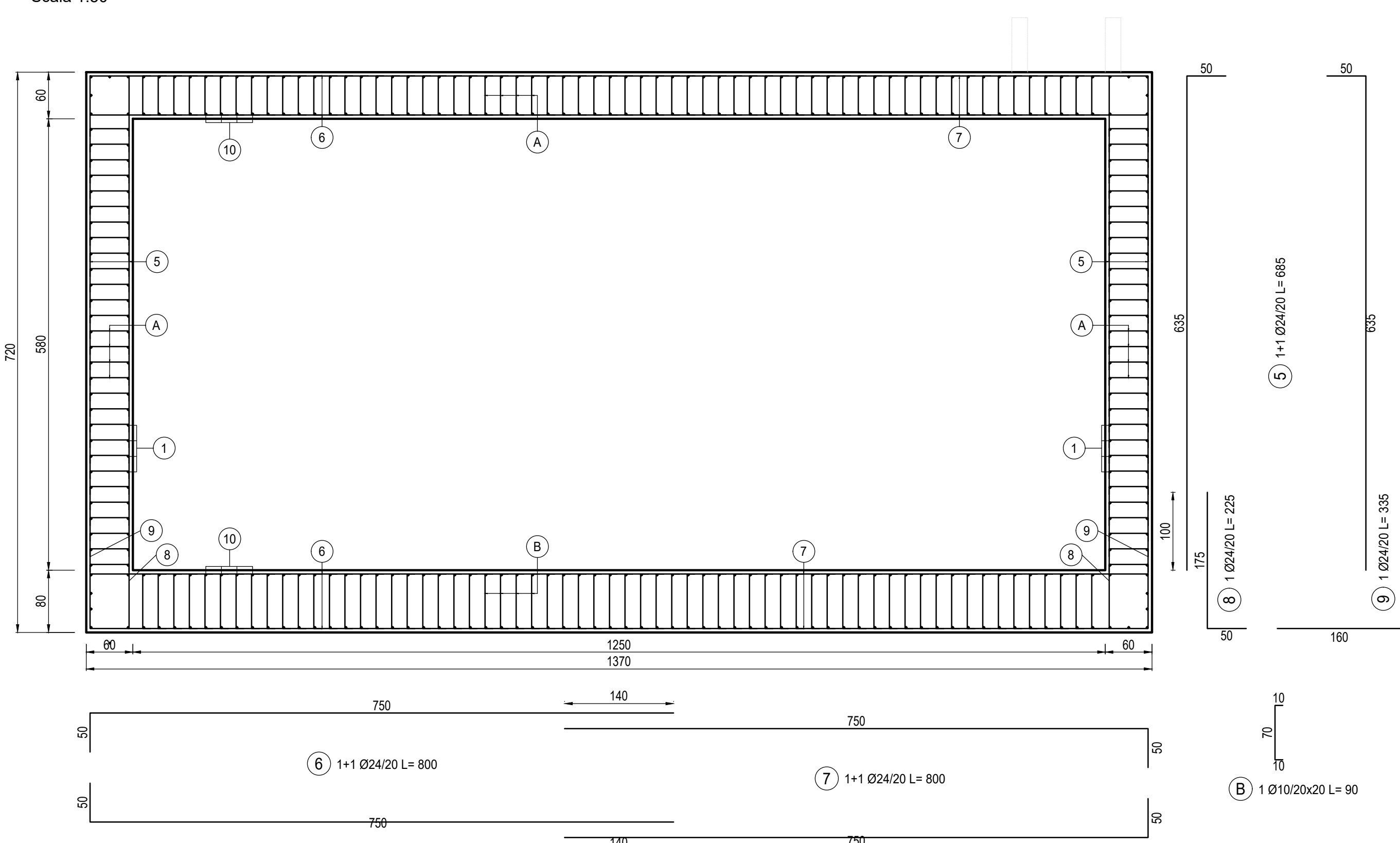
PIANTA ARMATURA TIPOLOGICA VASCA ANTINCENDIO

Scala 1:50



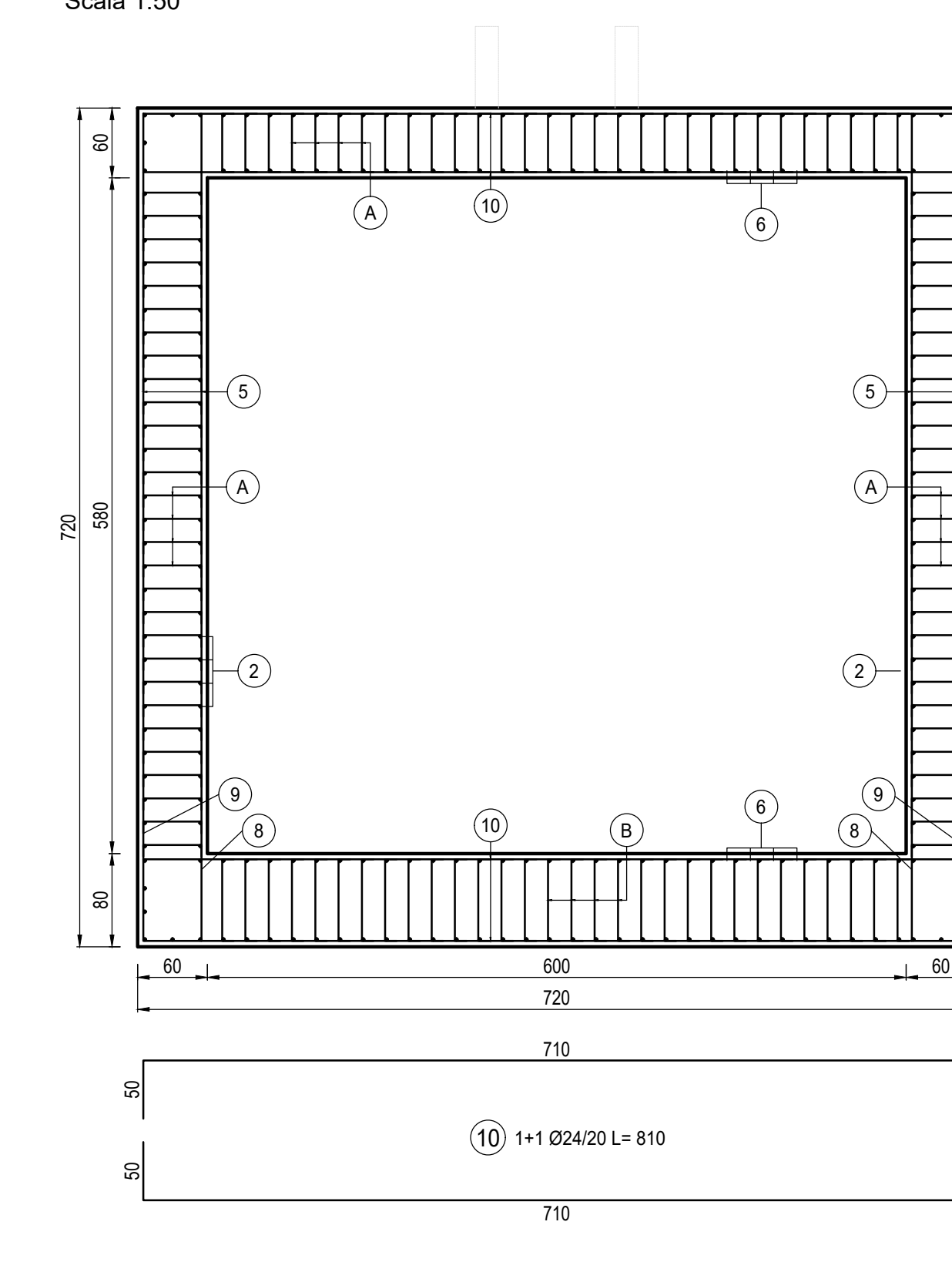
SEZIONE A-A

Scala 1:50



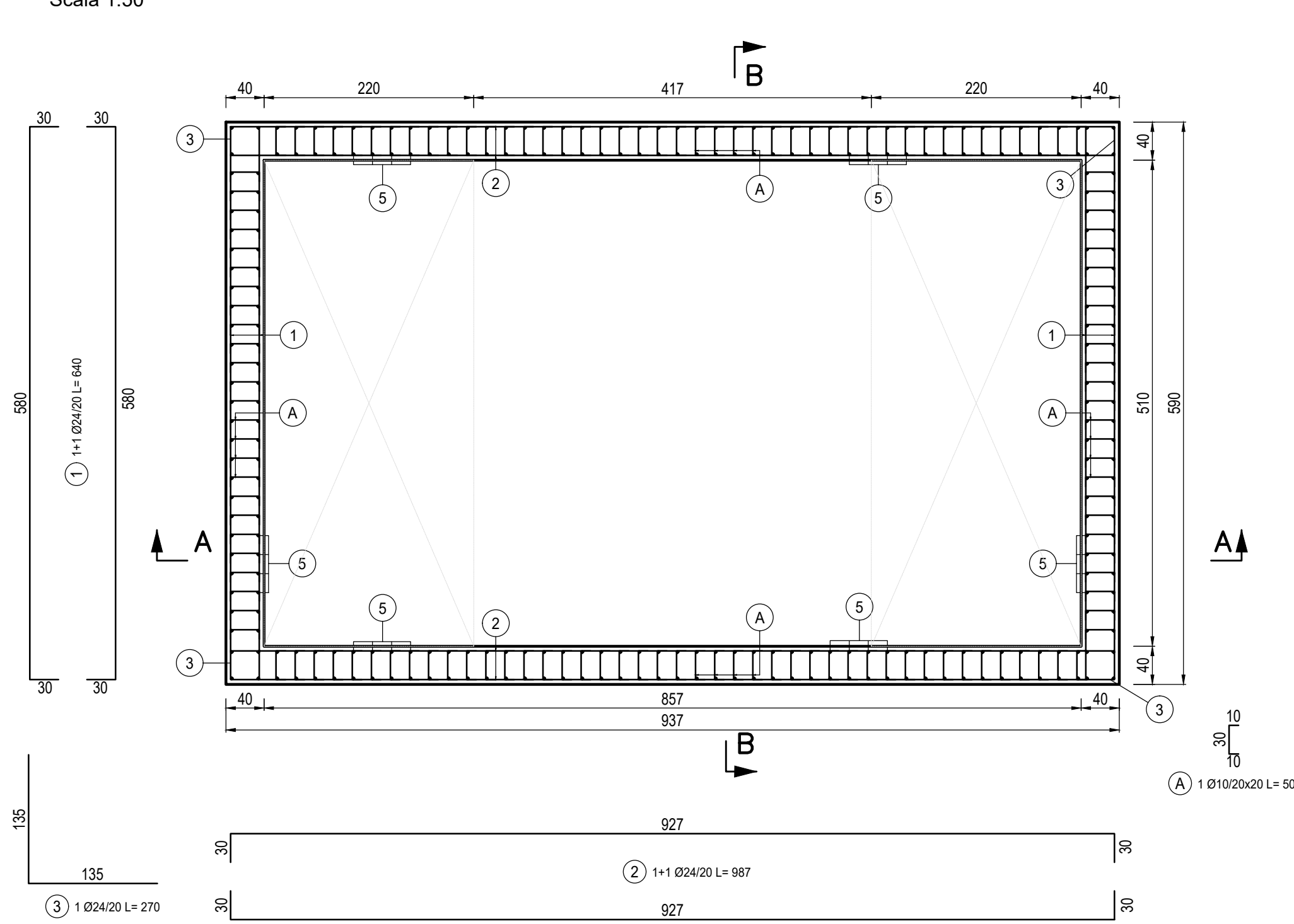
SEZIONE B-B

Scala 1:50



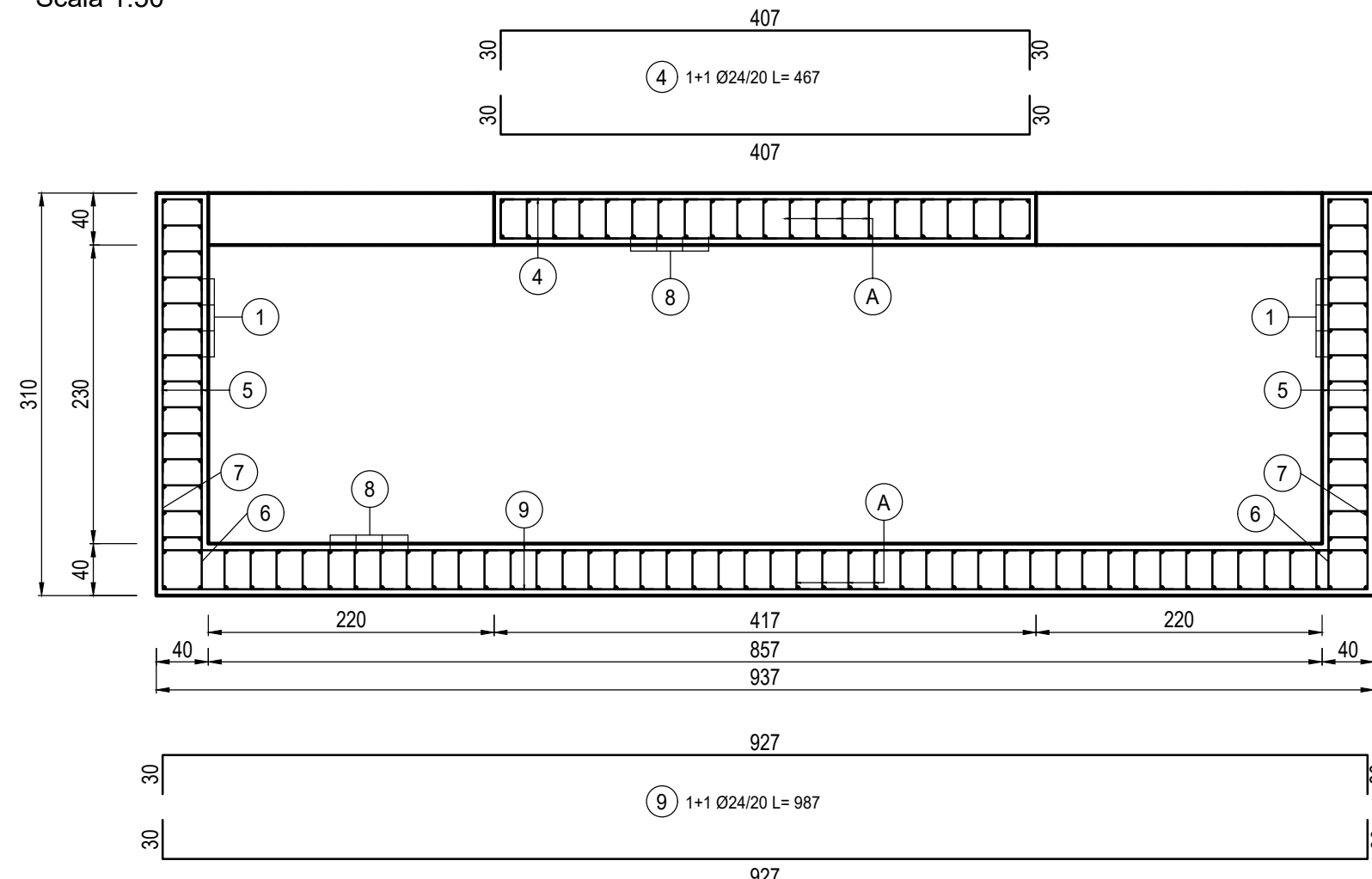
PIANTA ARMATURA TIPOLOGICA HVAC

Scala 1:50



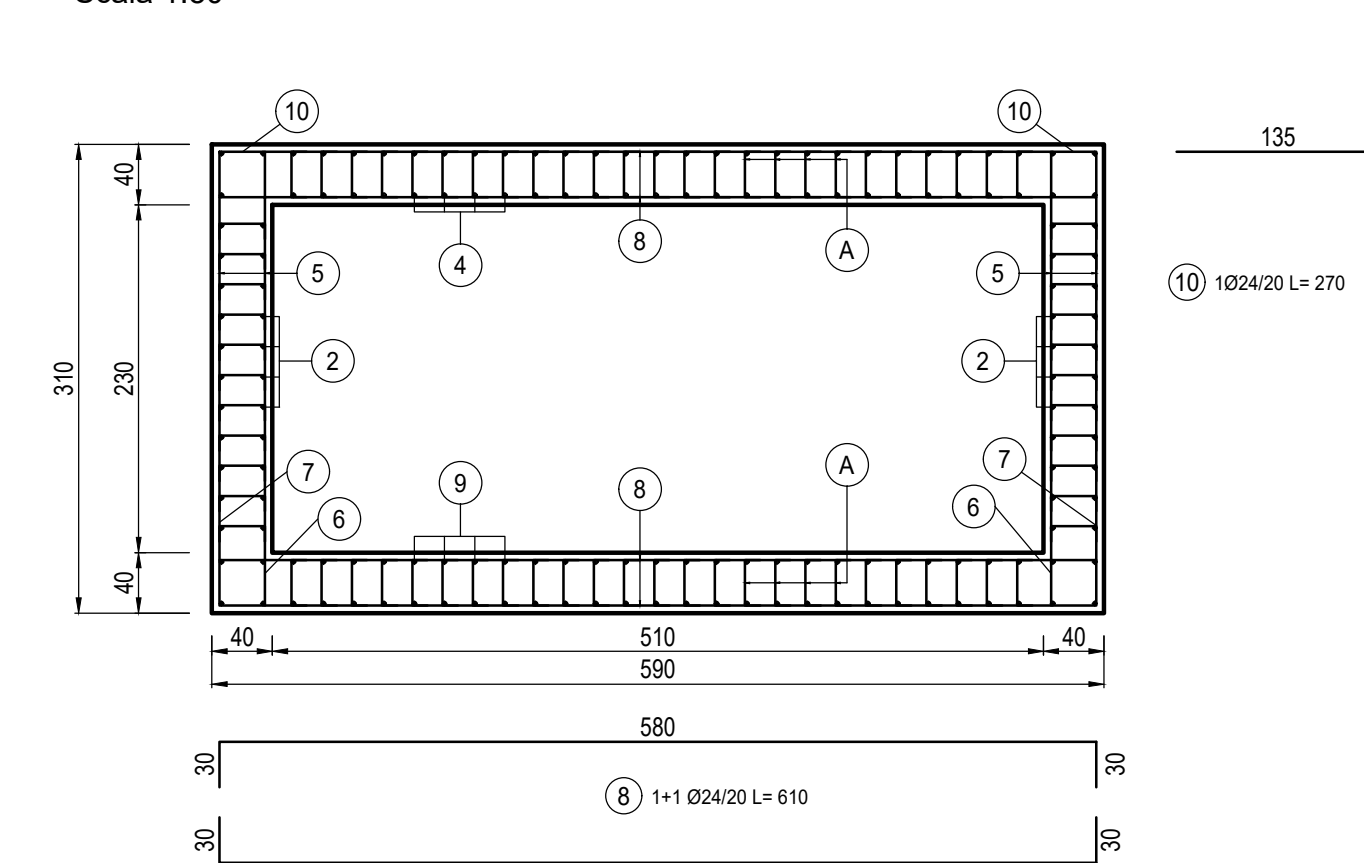
SEZIONE A-A

Scala 1:50



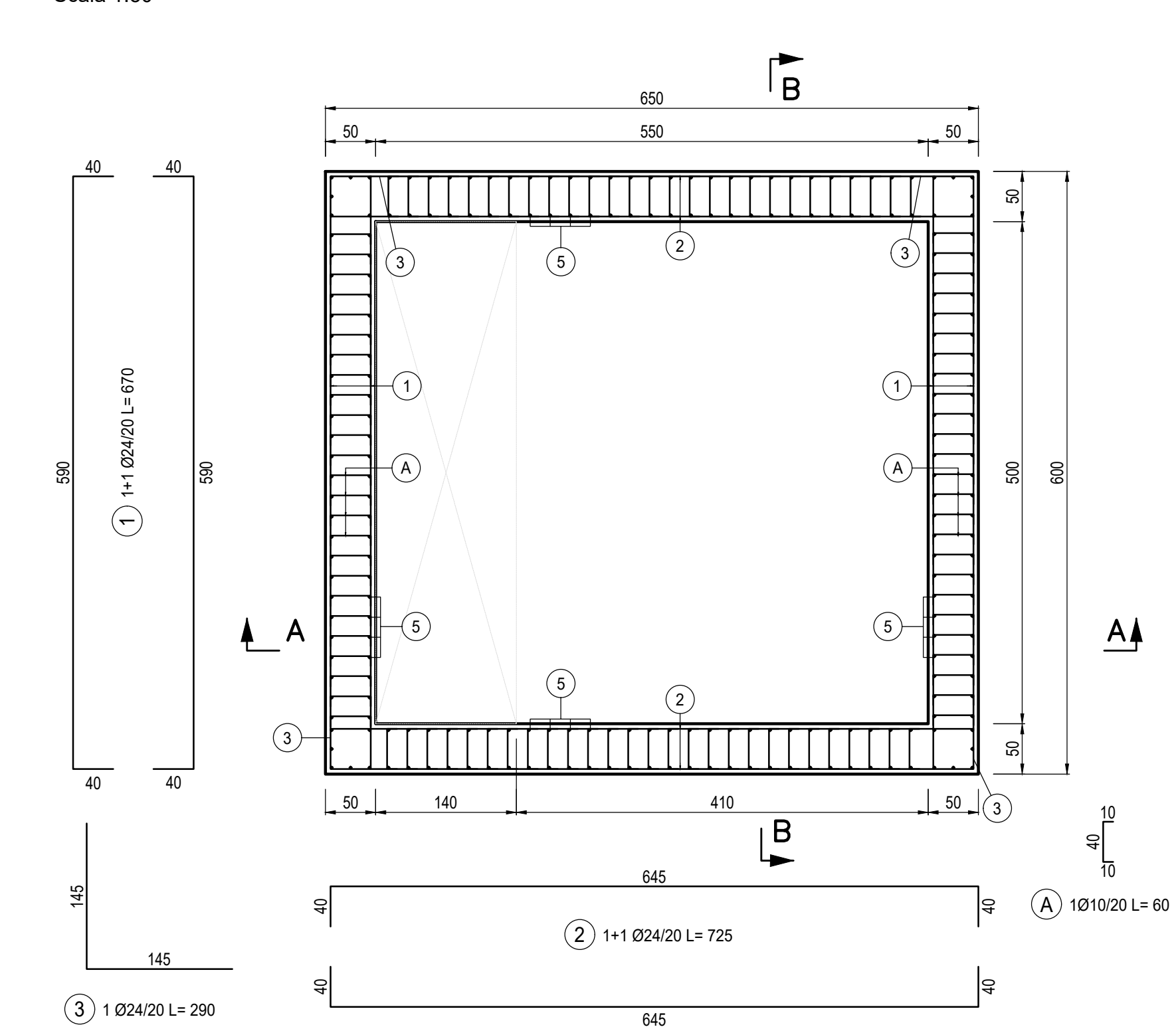
SEZIONE B-B

Scala 1:50



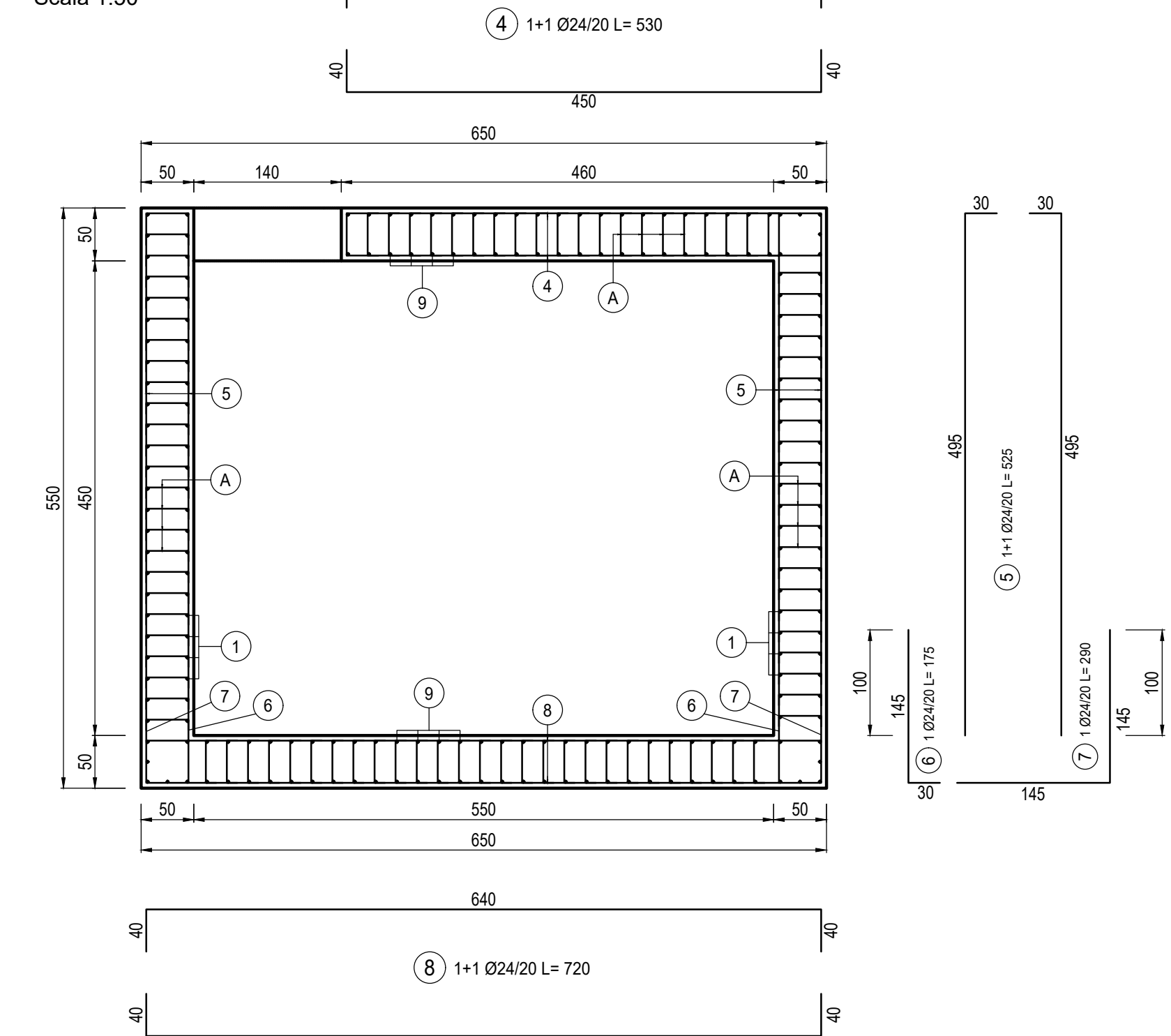
PIANTA ARMATURA TIPOLOGICA VASCA DI AGGOTTAMENTO

Scala 1:50



SEZIONE A-A

Scala 1:50



SEZIONE B-B

Scala 1:50

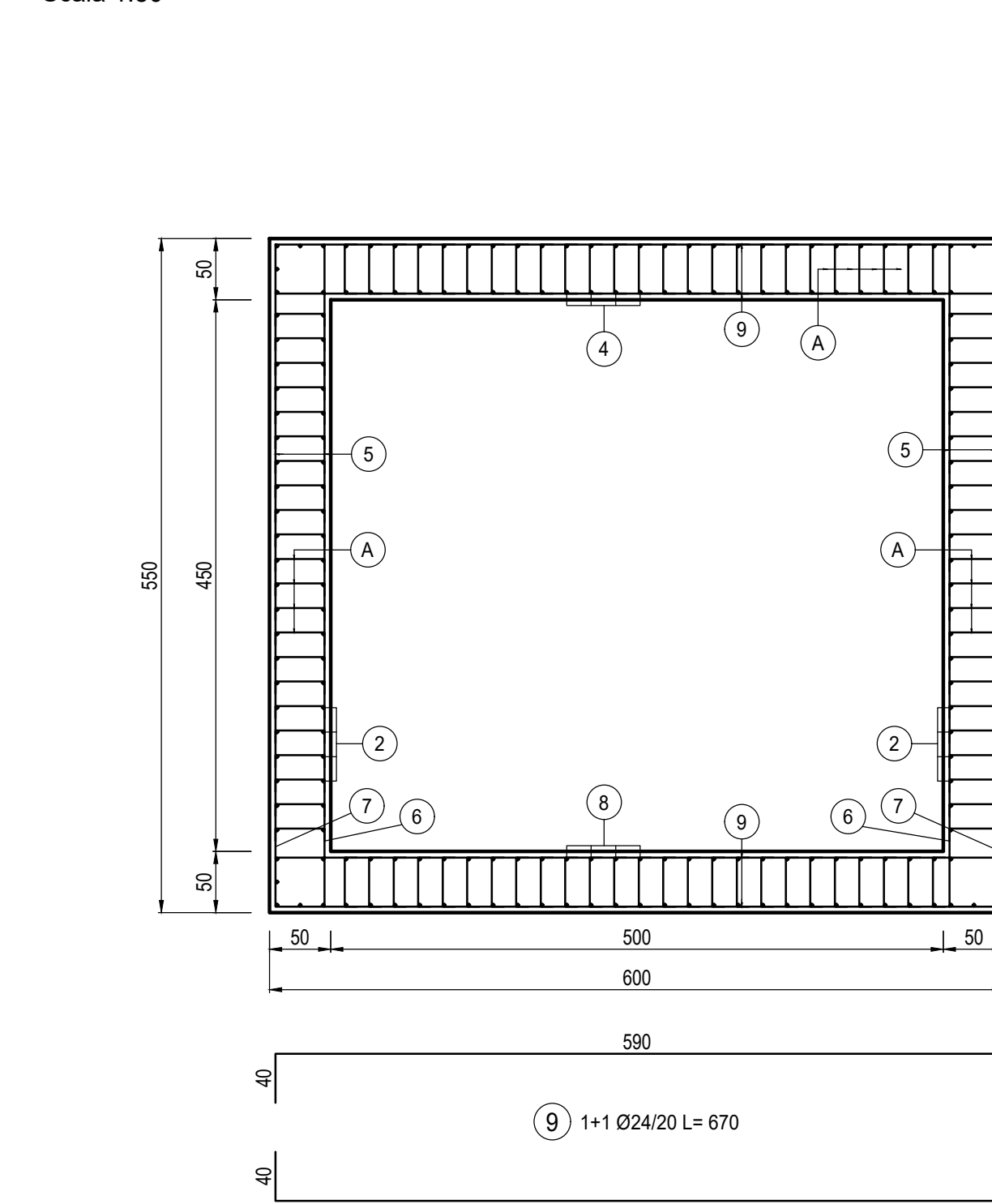


TABELLA DI INCIDENZA FERRI

|                    |     |                   |
|--------------------|-----|-------------------|
| VASCA ANTINCENDIO  | 80  | kg/m <sup>3</sup> |
| VASCA HVAC         | 130 | kg/m <sup>3</sup> |
| VASCA AGGOTTAMENTO | 120 | kg/m <sup>3</sup> |

MINISTERO  
DELLE INFRASTRUTTURE E DELLA MOBILITÀ SOSTENIBILI  
STRUTTURA TECNICA DI MISSIONE



METROPOLITANA AUTOMATICA DI TORINO  
LINEA 2 - TRATTA POLITECNICO - REBAUDENGO  
PROGETTAZIONE DEFINITIVA  
Lotto Costruttivo 1: Rebaudengo - Bologna

PROGETTO DEFINITIVO  
DIRETTORE PROGETTAZIONE  
Responsabile integrativo  
discipline specialistiche

IL PROGETTISTA  
Ing. R. Crova  
Cantieri edili (Trasporti)  
della Provincia di Torino  
n. 60385

PROGETTO STRUTTURALE - STAZIONI SUPERFICIALI  
STAZIONE CORELLI  
ARMATURA TIPOLOGICA VASCA ANTINCENDIO, DI AGGOTTAMENTO E HVAC

ELABORATO  
MTL2T1A1DSTRSCOT\_017

AGGIORNAMENTI

| REV. | DESCRIZIONE | DATA     | REDATTO | CONTROL. | APPROV. | VISTO |
|------|-------------|----------|---------|----------|---------|-------|
| 0    | EMISSIONE   | 18/11/22 | LPB     | GBI      | RCY     | RCY   |
| -    | -           | -        | -       | -        | -       | -     |
| -    | -           | -        | -       | -        | -       | -     |
| -    | -           | -        | -       | -        | -       | -     |

STAZIONE APPALTANTE  
LOTTO 1 | CARTELLA | 9.1.4 | 24 | MTL2T1A1D | STRSCOT017  
DIRETTORE DI DIVISIONE  
INFRASTRUTTURE E MOBILITÀ  
Ing. R. Bertasio  
RESPONSABILE UNICO DEL PROCEDIMENTO  
Ing. A. Strozziere