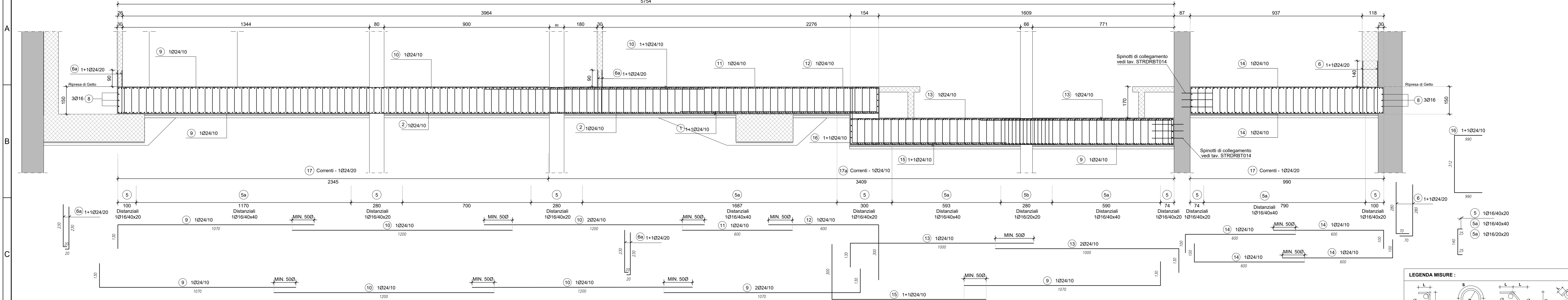
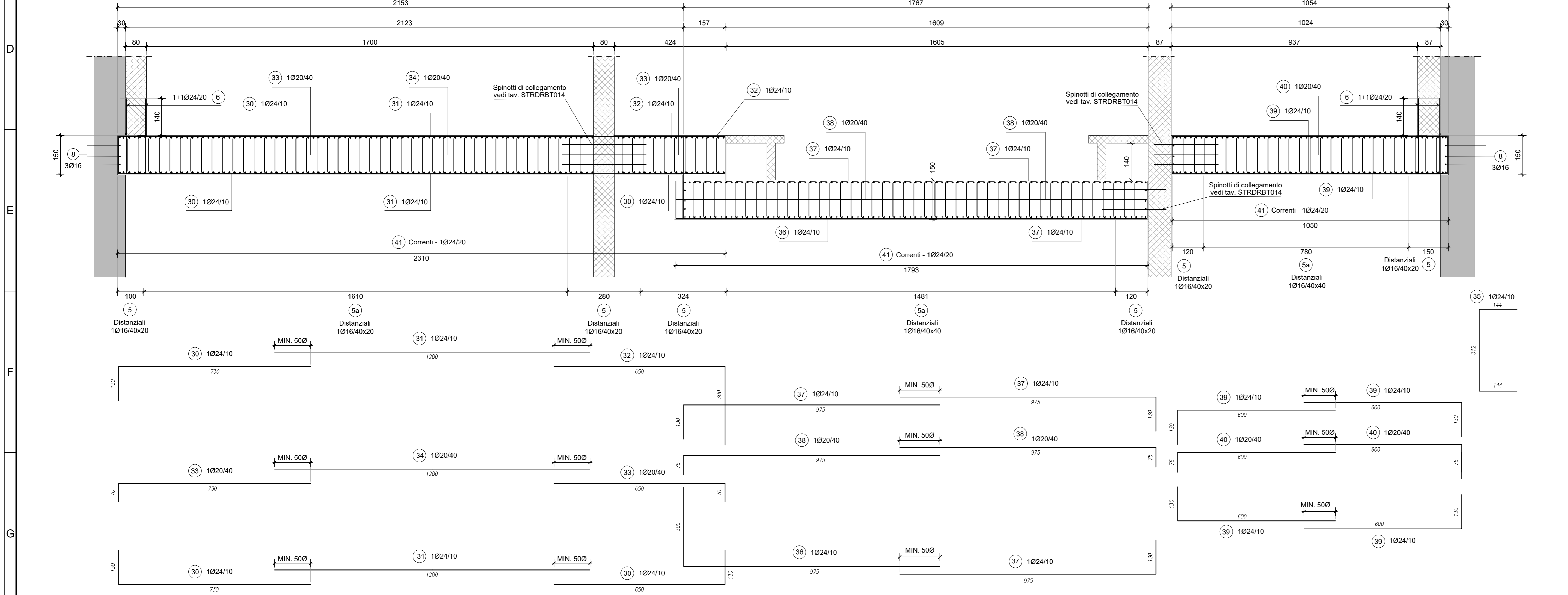


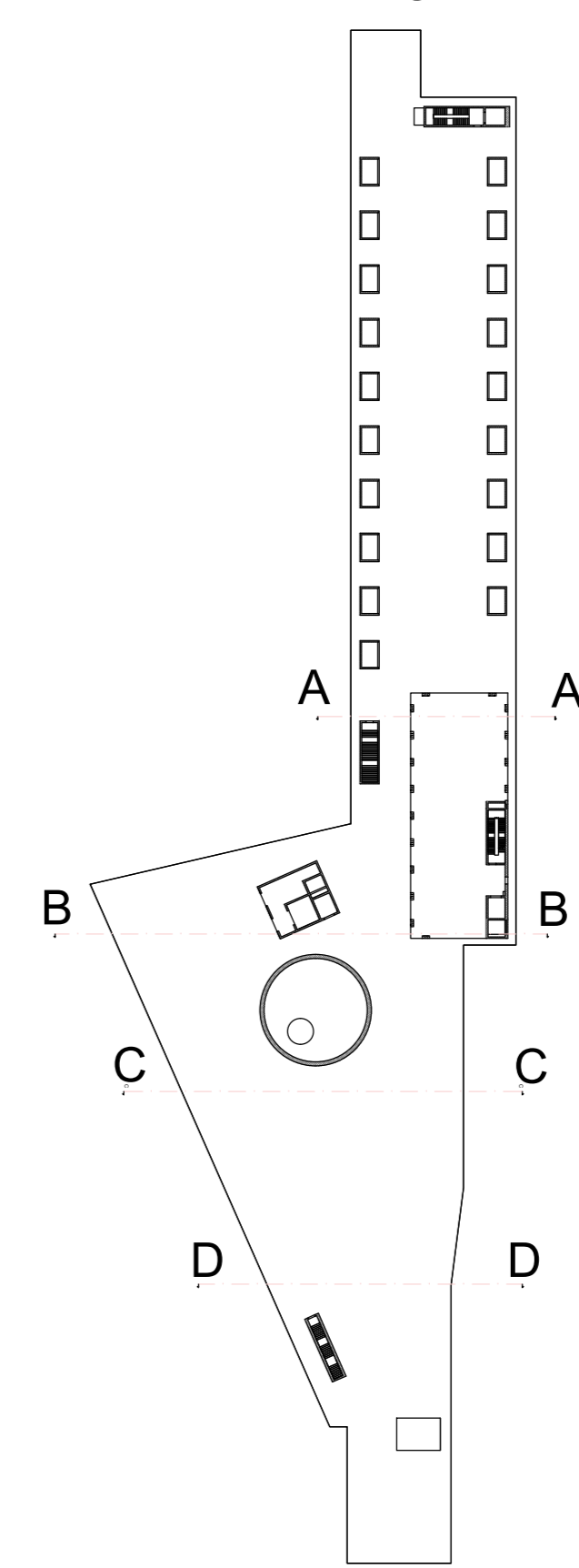
ARMATURA SOLETTA FONDO - SEZIONE B-B
scala 1:75



ARMATURA SOLETTA FONDO - SEZIONE C-C
scala 1:75

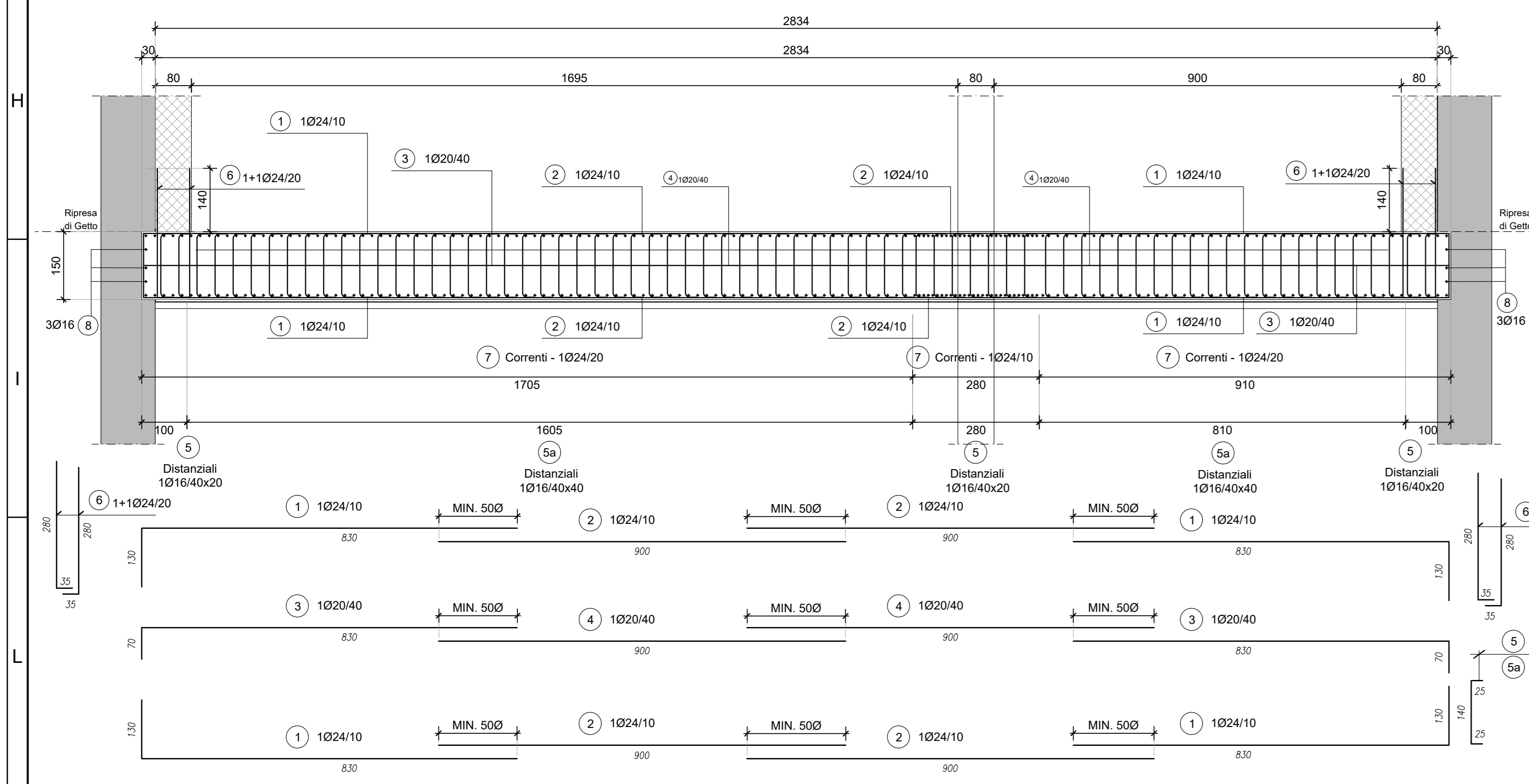


PIANTA CHIAVE

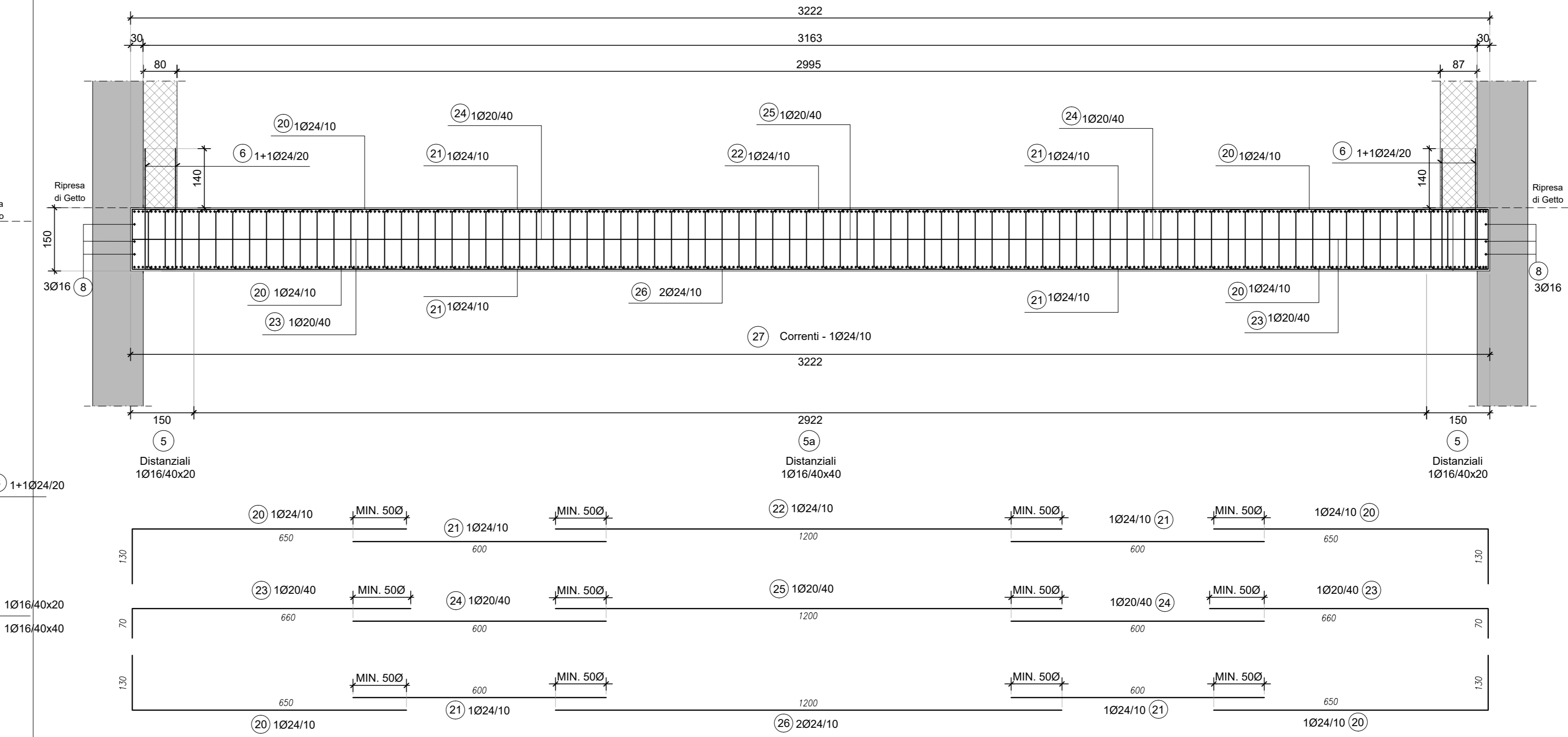


INCIDENZA SOLETTONE DI FONDO = 135 kg/m²

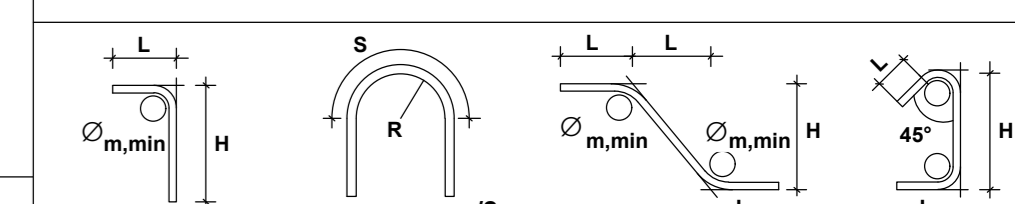
ARMATURA SOLETTA FONDO - SEZIONE A-A
scala 1:75



ARMATURA SOLETTA FONDO - SEZIONE D-D
scala 1:75



LEGENDA MISURE :



Diametro plegature ϕ_{min} :

Barra ≤ 16 $\phi_{min} = 4$

Barra > 16 $\phi_{min} = 7$

MATERIALI :

CALCESTRUZZI

MAGRONE	C12/15	Classe di esposizione:	X0
DIAFRAMMI	C25/30	Classe di esposizione:	XC2
		Classe di consistenza:	S3
		Rapporto A/C:	≥ 0.60
		Dosaggio minimo cemento:	300 kg/m ³
		Diametro massimo aggregati:	25 mm

STRUTTURE INTERNE

	C30/37	Classe di esposizione:	XC3
		Classe di consistenza:	S4
		Rapporto A/C:	≥ 0.55
		Dosaggio minimo cemento:	320 kg/m ³
		Diametro massimo aggregati:	20 mm

STRUTTURE FUORI TERRA

	C30/37	Classe di esposizione:	XC3
		Classe di consistenza:	S4
		Rapporto A/C:	≥ 0.55
		Dosaggio minimo cemento:	320 kg/m ³
		Diametro massimo aggregati:	20 mm

GROUT DI SIGILLATURA

f'c min = 40 N/mm²

ACCIAI DA C.A.

Barre $\phi \geq 28$ mm B450C f_{yk} ≥ 450 N/mm²

Rei e tralicci elettrosaldati f_{yk} ≥ 540 N/mm²

1.15 \leq (f_{yk} / f_{yk}) \leq 1.35 (Ag_{yk} \geq 7.5%)

ACCIAI DI CARPENTERIA

S355J0 f_{yk} ≥ 355 N/mm²

f_{yk} ≥ 510 N/mm²

Elemento	Copriferro minimo (mm)
DIAFRAMMI	75
FONDAZIONE E STRUTTURE INTERNE	50
STRUTTURE FUORI TERRA	45

RESISTENZA AL FUOCO

STRUTTURE INTERNE REI 120

MINISTERO DELLE INFRASTRUTTURE E DELLA MOBILITÀ SOSTENIBILI
STRUTTURA TECNICA DI MISSIONE



COMUNE DI TORINO



METROPOLITANA AUTOMATICA DI TORINO
LINEA 2 - TRATTA POLITECNICO - REBAUDENGO
PROGETTAZIONE DEFINITIVA
Lotto Costruttivo 1: Rebaudengo - Bologna

PROGETTO DEFINITIVO
DIRETTORE PROGETTAZIONE
Responsabile integrazione disciplinare specialistica

IL PROGETTISTA
INFRASTRUTTURE.PA.IT INFRASTRASPORTI.TO S.r.l.

DEPOSITO OFFICINA REBAUDENGO - STRUTTURALE
TIPOLOGICO ARMATURE
SOLETTONE DI FONDO

ELABORATO	REV.	SCALA	DATA
MTL2T1A1DSTRDRBT 011	0 1	1:75	30/11/2022

AGGIORNAMENTI
REV. DESCRIZIONE DATA REDATTO/CONTROL. APPROV. VISTO

0	EMISSIONE	18/01/22	ASO	ECA	FRI	RCR
1	Emissione finale a seguito di verifica preventiva	30/11/22	ASO	ECA	FRI	RCR
-	-	-	-	-	-	-
-	-	-	-	-	-	-

STAZIONE APPALTANTE
DIRETTORE DI DIVISIONE INFRASTRUTTURE E MOBILITÀ
Ing. R. Bertasio

RESPONSABILE UNICO DEL PROCEDIMENTO
Ing. A. Strozzi