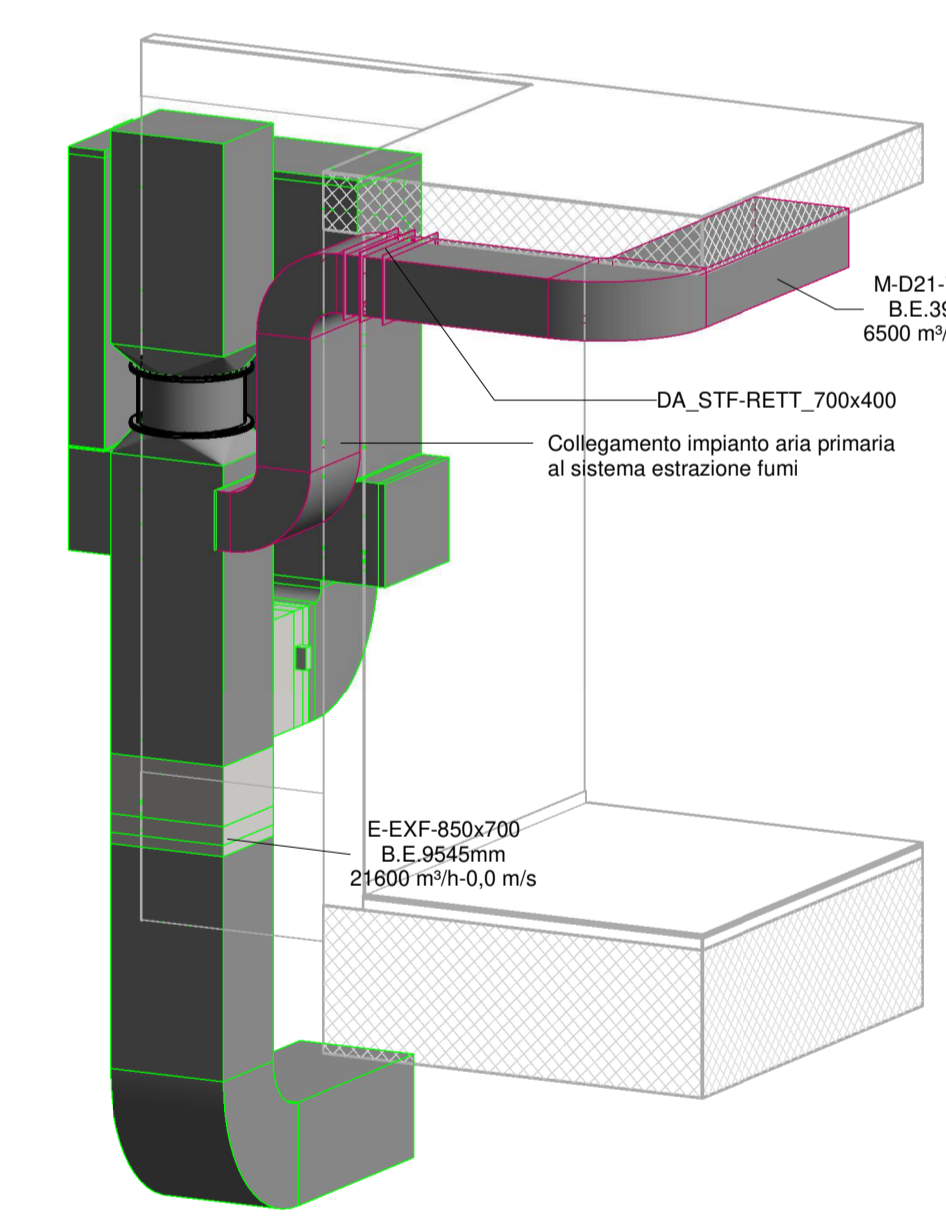
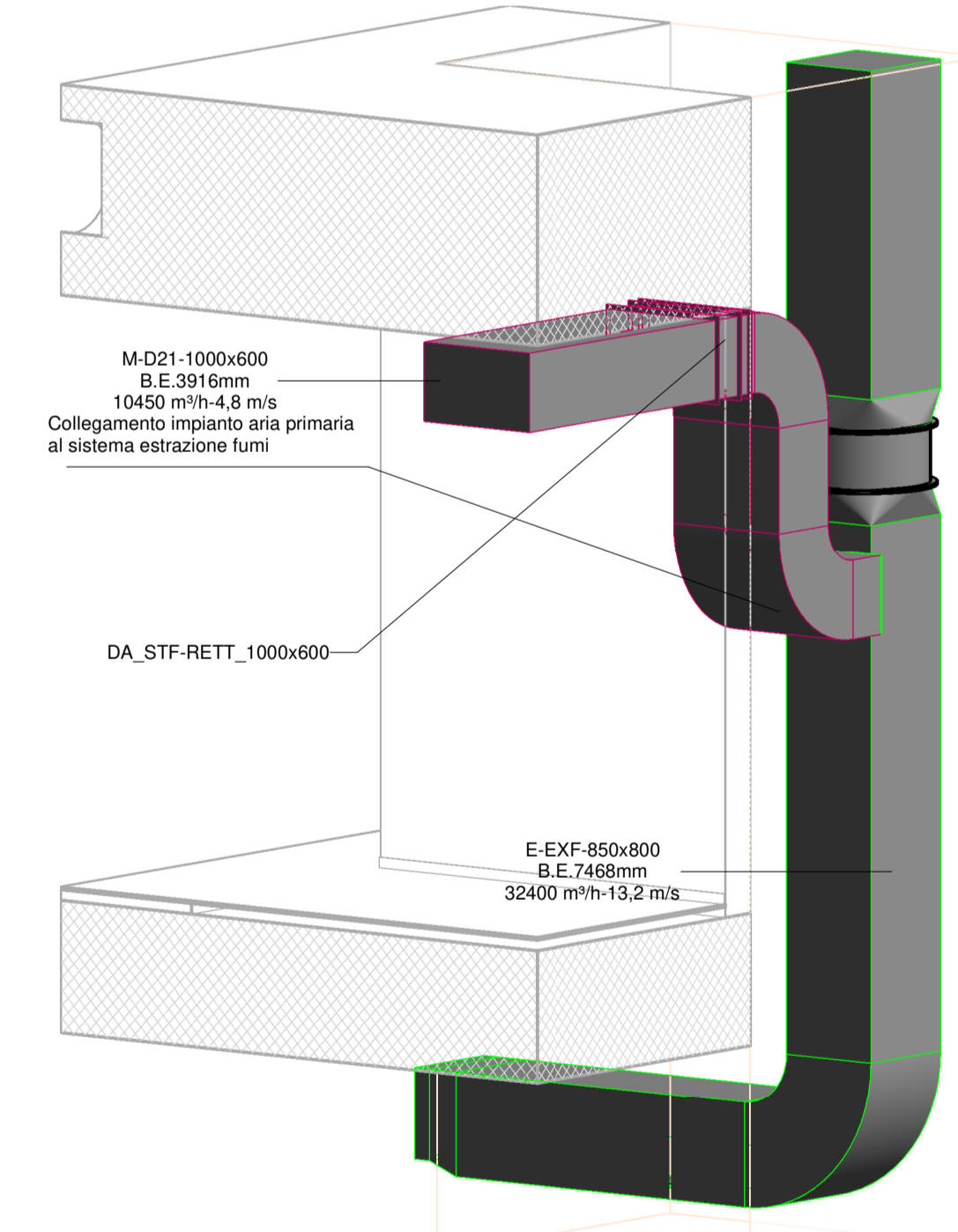


01 - Level -2 - Ventilazione - Zona 1  
1:100

Simbolo	Sistema	Descrizione	Attribuzione sistema
EXF	ESP	ESP	ESP
GC	M01	M01	M01
GC	M02	M02	M02
GC	M03	M03	M03
GC	M04	M04	M04
GC	M05	M05	M05
GC	M06	M06	M06
GC	M07	M07	M07
GC	M08	M08	M08
GC	M09	M09	M09
GC	M10	M10	M10
GC	M11	M11	M11
GC	M12	M12	M12
GC	M13	M13	M13
GC	M14	M14	M14
GC	M15	M15	M15
GC	M16	M16	M16
GC	M17	M17	M17
GC	M18	M18	M18
GC	M19	M19	M19
GC	M20	M20	M20
GC	M21	M21	M21
GC	M22	M22	M22
GC	M23	M23	M23
GC	M24	M24	M24
GC	M25	M25	M25
GC	M26	M26	M26
GC	M27	M27	M27
GC	M28	M28	M28
GC	M29	M29	M29
GC	M30	M30	M30
GC	M31	M31	M31
GC	M32	M32	M32
GC	M33	M33	M33
GC	M34	M34	M34
GC	M35	M35	M35
GC	M36	M36	M36
GC	M37	M37	M37
GC	M38	M38	M38
GC	M39	M39	M39
GC	M40	M40	M40
GC	M41	M41	M41
GC	M42	M42	M42
GC	M43	M43	M43
GC	M44	M44	M44
GC	M45	M45	M45
GC	M46	M46	M46
GC	M47	M47	M47
GC	M48	M48	M48
GC	M49	M49	M49
GC	M50	M50	M50

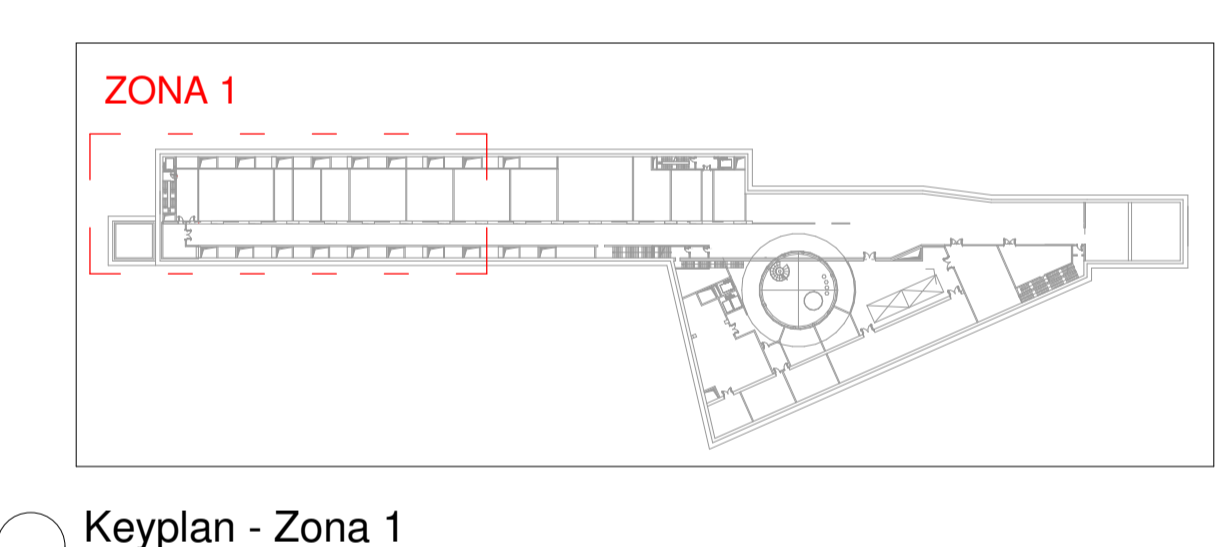


2 Collegamento 1 alla rete estrazione fumi -2 - Zona 1

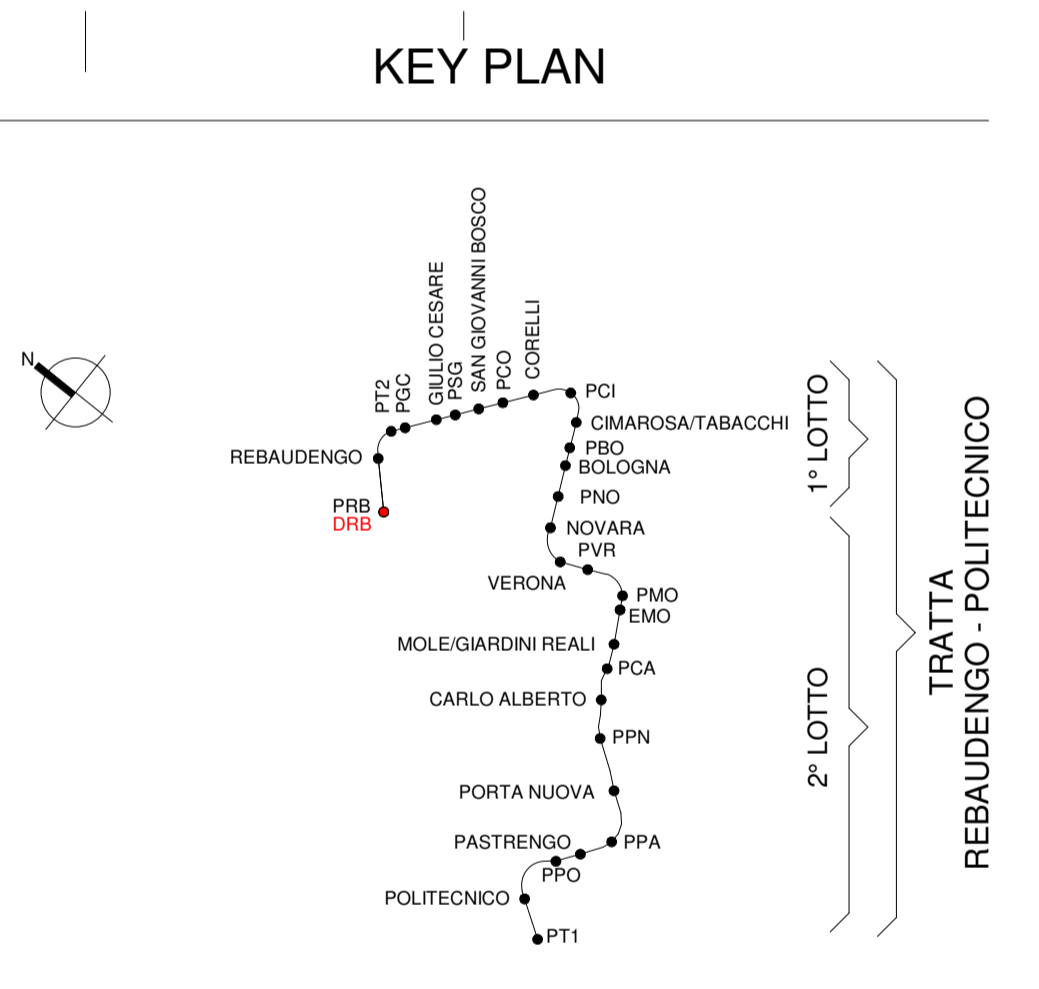


3 Collegamento 2 alla rete estrazione fumi -2 - Zona 1

N.B. Per le caratteristiche delle apparecchiature cfr. Tav. 14.5.6-15-MTL-2T1-A1-D-IVC-DRB-K-002



Keyplan - Zona 1  
1:2000



KEY PLAN

**MATERIALI**

Zn	Acciaio zincato
Zn-EI	Acciaio zincato con materassino antifumo
SC-Zn	Singolo comparto in lamiera zincata
MC-SIL	Multicomparto in silicato di calcio
FI	Flessibile fonoisolante
FI-EI	Flessibile EI

**ETICHETTA Canali (estesa)**

Nome del sistema		Materiale	
UTA-01-M	Zn	300x200	+2.70

Dimensioni in mm (Per i canali STL si considerano le dimensioni interne)

Quota fondo canale dal piano finito in m

**ETICHETTA Diffusori**

Tag diffusore (vedi tabella)		Portata in m <sup>3</sup> /h	
GRU-600x200		100	

**TABELLA ISOLAMENTI**

POSA	#Fascio conduttore	Nel cavo	#Fascio conduttore HVAC
CANALI DI MANDATA	Fibra minerali AISI 316 L P3 C AISI 316 L P3 C Alcuno vetroresina griglia Spessore 25 mm	Fibra minerali AISI 316 L P3 C AISI 316 L P3 C Alcuno vetroresina griglia Spessore 25 mm	Fibra minerali AISI 316 L P3 C AISI 316 L P3 C Alcuno vetroresina griglia Spessore 25 mm
CANALI DI RIPRESA	Fibra minerali AISI 316 L P3 C AISI 316 L P3 C Alcuno vetroresina griglia Spessore 25 mm	Fibra minerali AISI 316 L P3 C AISI 316 L P3 C Alcuno vetroresina griglia Spessore 25 mm	Fibra minerali AISI 316 L P3 C AISI 316 L P3 C Alcuno vetroresina griglia Spessore 25 mm

**MINISTERO DELLE INFRASTRUTTURE E DELLA MOBILITÀ SOSTENIBILI**  
**STRUTTURA TECNICA DI MISSIONE**

**Mims**  
**COMUNE DI TORINO**  
**CITTA' DI TORINO**

**METROPOLITANA AUTOMATICA DI TORINO**  
**LINEA 2 - TRATTA POLITECNICO - REBAUDENGO**  
**PROGETTAZIONE DEFINITIVA**  
Lotto Costruttivo 1: Rebaudengo - Bologna

---

<b>PROGETTO DEFINITIVO</b> DIRETTORE PROGETTAZIONE responsabile progettato discipline specialistiche	IL PROGETTISTA <b>INFRA.TO</b> INFRASTRUTTURE PER LA MOBILITÀ INFRA TRASPORTI TO S.r.l.					
<b>DEPOSITO OFFICINA REBAUDENGO - IMPIANTI NON DI SISTEMA</b> <b>IMPIANTI DI VENTILAZIONE E CONDIZIONAMENTO - HVAC</b> <b>- VENTILAZIONE</b> <b>PLANIMETRIA LIVELLO -2 - ZONA 1</b>						
Ing. R. Crova Qualific. special. in ingegneria della mobilità di Torino n. 60385	Ing. F. Azzarone Qualific. special. in ingegneria della mobilità di Torino n. 122871					
ELABORATO <b>MTL2T1A1D-IVCDBRTO13.1</b>						
REV.	DESCRIZIONE	DATA	REDAITTO	CONTROLLO	APPROV.	VERSO
0	EMISSIONE	30/03/22	FAE	FAE	FAE	REG.
1	EMISSIONE FINALE A SEGUITO DI VERIFICA PREVENTIVA	28/12/22	FAE	FAE	FAE	REG.

---

AGGIORNAMENTI

REV.	DESCRIZIONE	DATA	REDAITTO	CONTROLLO	APPROV.	VERSO
0	EMISSIONE	30/03/22	FAE	FAE	FAE	REG.
1	EMISSIONE FINALE A SEGUITO DI VERIFICA PREVENTIVA	28/12/22	FAE	FAE	FAE	REG.

---

LOTTO 1	CARTELLA	14.5.6	24	MTL2T1A1D	IVCDBRTO13.1
<b>STAZIONE APPALTANTE</b>					
DIRETTORE DI DIVISIONE INFRASTRUTTURE E MOBILITÀ <b>Ing. R. Bertasio</b>					
RESPONSABILE UNICO DEL PROCEDIMENTO <b>Ing. A. Strozziro</b>					