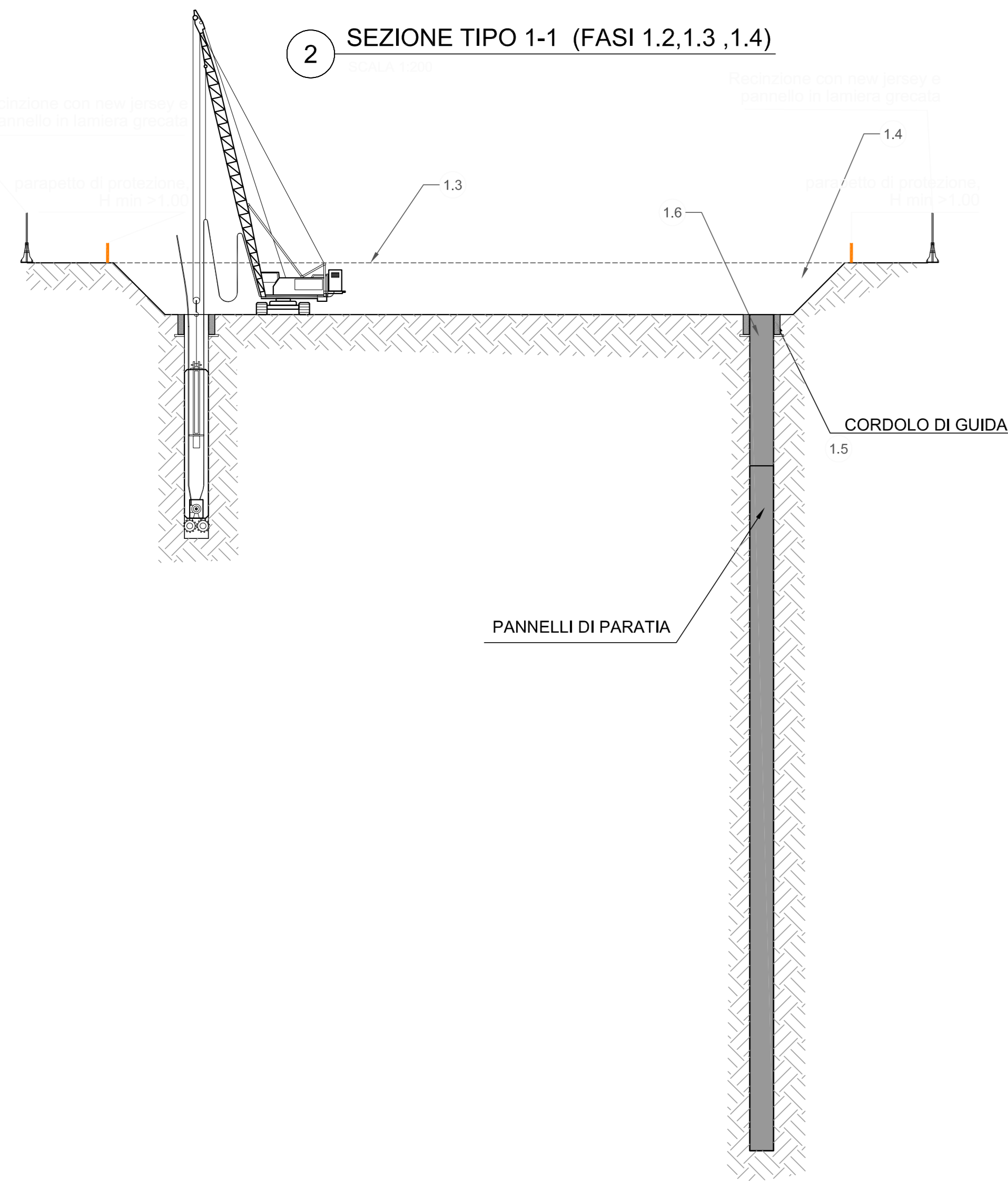


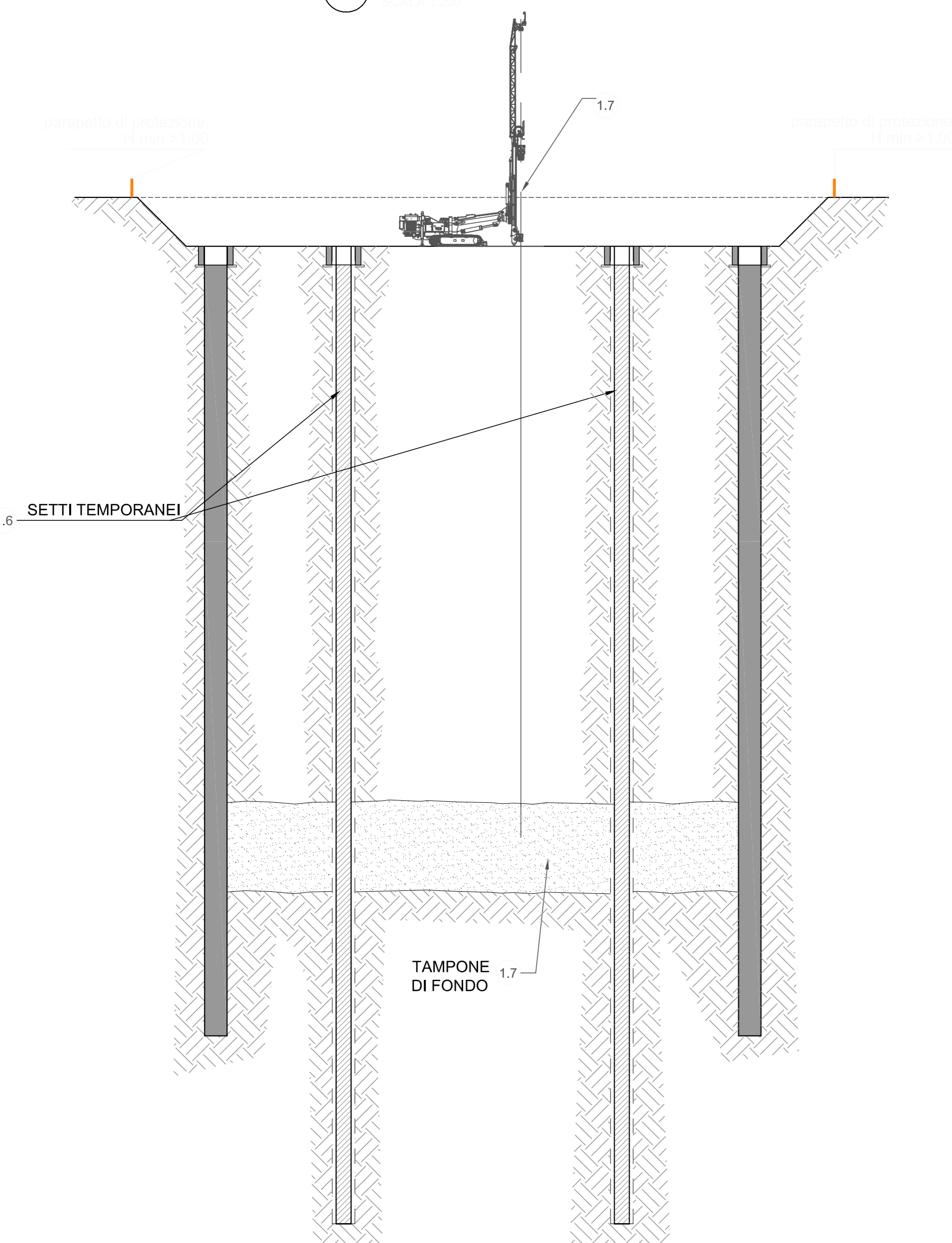
### FASE 1 - OPERAZIONI PRELIMINARI - ESECUZIONE DIAFRAMMI E TAMPONE DI FONDO

- 1.1 Spostamento monumento collocato nel centro di piazza "Carlo Alberto"
- 1.2 Operazioni preliminari, deviazione viabilità, deviazioni pubblici servizi, bonifica ordigni bellici superficiale e profonda, rimozione e potatura alberi.
- 1.3 Rimozione della pavimentazione esistente, esecuzione del prescavo secondo le indicazioni della Soprintendenza archeologica della Regione Piemonte.
- 1.4 Esecuzione degli scavi preliminari, sbancamenti e/o realizzazione delle paratie di micropali e pali medi laddove necessario per la prossimità di edifici e altre strutture interferenti (operazioni controllate secondo le indicazioni della Soprintendenza archeologica)
- 1.5 Esecuzione dei cordoli guida per i pannelli di paratia del corpo stazione.
- 1.6 Esecuzione dei pannelli di paratia perimetrali del corpo stazione, dei setti temporanei interni, dei pali per l'accesso speciale e della paratia di pali situata lungo Via Cesare Battisti.
- 1.7 Esecuzione dei trattamenti di consolidamento del terreno per realizzazione del tampone di fondo.

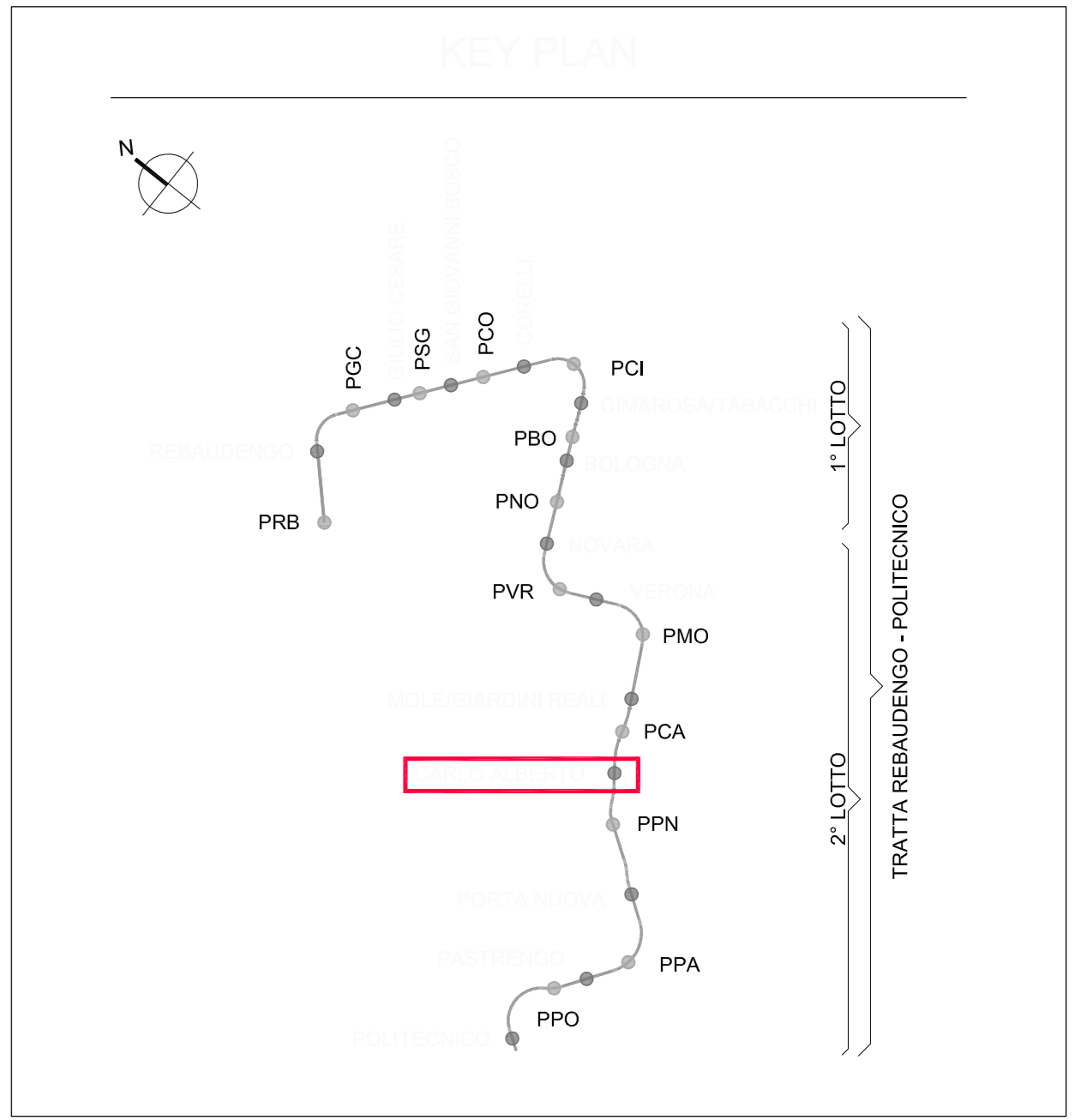
2 SEZIONE TIPO 1-1 (FASI 1.2,1.3,1.4)



3 SEZIONE TIPO 2-2 (FASE 1.6)



	New-jersey in PVC
	New-jersey in CLS con pannelli di collegamento in lamiera grecata
	New-jersey in CLS con lastre di polimetilmetacrilato estruso fonnoassorbente h=5.00m
	New-jersey in CLS con pannelli di collegamento in rete elettrosaldata
	Recinzioni con pannelli in rete elettrosaldata dotato di striscia ad alta visibilità
	Parapetto di protezione h=1m
	Barriera fonnoassorbente h=5.00m



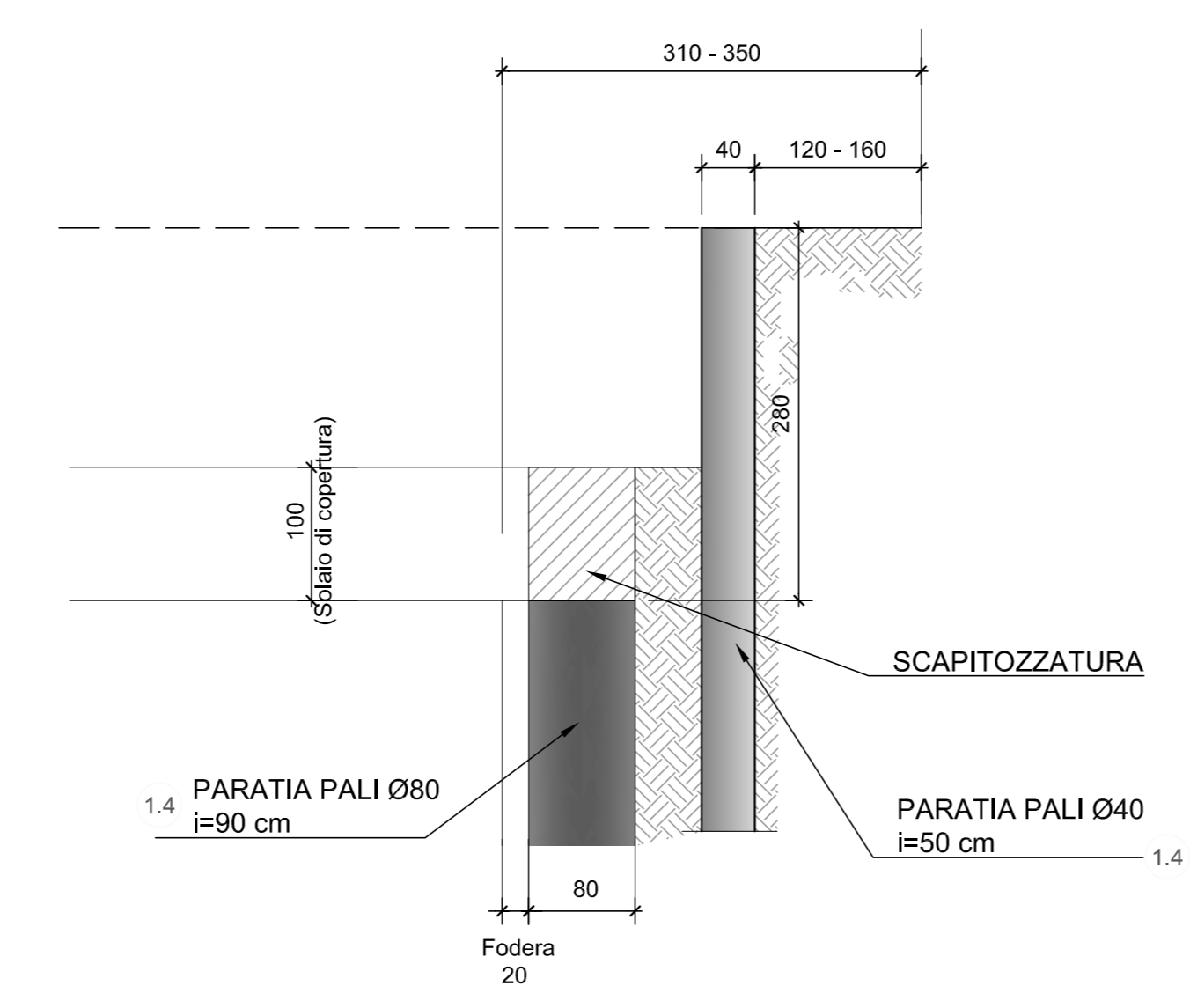
**NOTA "A"**  
 NEL CORSO DEI LAVORI DOVRA' ESSERE GARANTITA LA MASSIMA SALVAGUARDIA DEGLI ACCESSI CARRA E PEDONALI ALLE SINGOLE UNITA' IMMOBILIARI E PARTICELLE CATASTALI DOVRA' ESSERE, INOLTRE, SEMPRE GARANTITO IL TRANSITO PEDONALE IN ATTRAVERSAMENTO OLTRE A QUELLO VEICOLARE OVE ESPRESSAMENTE PREVISTO, ANCHE CON L'ADOZIONE DI SOLUZIONI TEMPORANEE E IMPIEGO DI OPERE PROVVISORIALI.

**NOTA "B"**  
 L'IMPRESA ESECUTRICE DOVRA' PREVENTIVAMENTE DEFINIRE LA CANTIERIZZAZIONE AL CSE E AL D.L. NEL RISPETTO DEGLI INGOMBRI MASSIMI DI CANTIERE COSI' COME DEFINITI NELLA PRESENTE PLANIMETRIA. EVENTUALI LOCALI E TEMPORANEE ESIGENZE DI ALLARGAMENTO DELL'AREA DI CANTIERE DOVRA' ESSERE AUTORIZZATO DALLA D.L. E DA SPECIFICA ORDINANZA EMessa DAL COMUNE DI TORINO.

### FASE 0 - SPOSTAMENTO DEI SOTTOSERVIZI

0. Operazioni di scavo per l'individuazione e lo spostamento dei sottoservizi

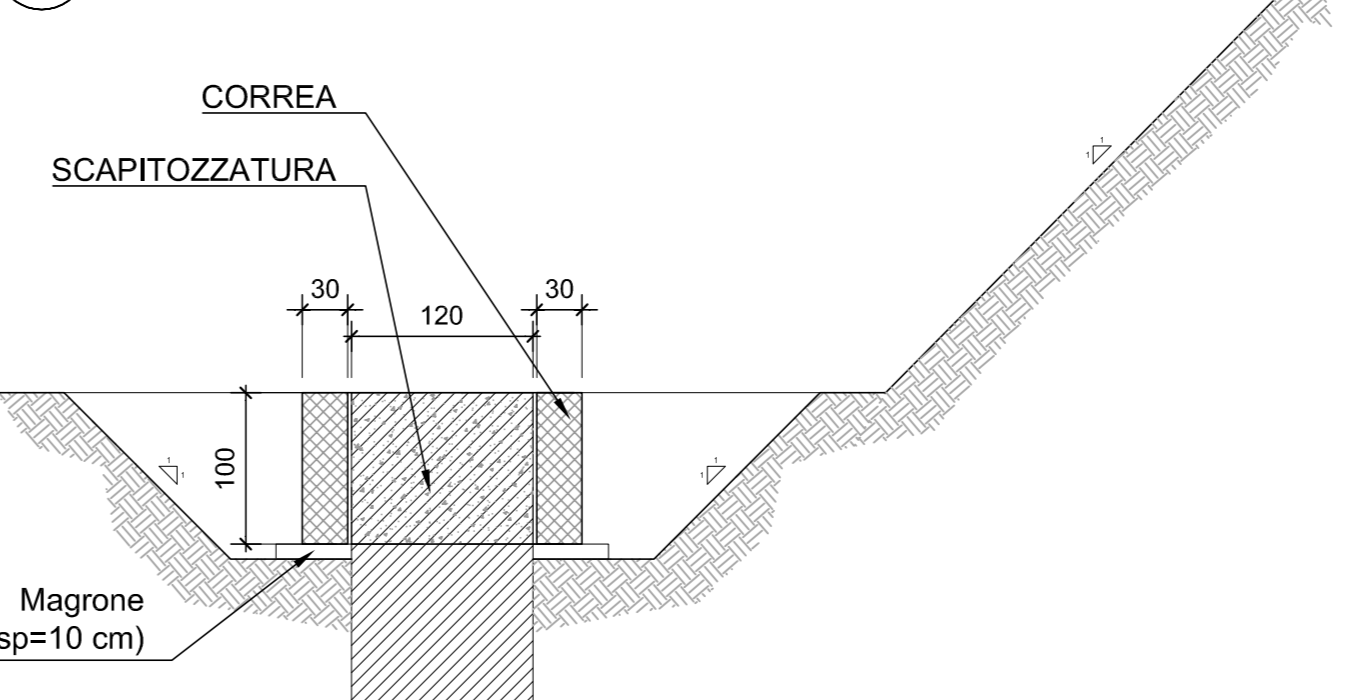
4 SEZIONE 3-3 SCAVO PRELIMINARE ( FASI 1.4 CON AUSILIO DEI PALI)



### NOTE

1. Le fasi descritte, le geometrie proposte per i prescavi, le posizioni e geometrie delle asole di calaggio materiali, sono suscettibili di modifiche in funzione di esigenze logistiche di cantiere.
2. Le rampe di accesso agli scavi saranno definite nella successiva fase progettuale in funzione degli studi di cantierizzazione.
3. Le lavorazioni relative agli accessi di stazione possono essere anticipate in funzione di esigenze logistiche di cantierizzazione (disponibilità di aree, configurazione dell'area di cantiere, deviazione del traffico etc.). Tali lavorazioni possono procedere in parallelo alle realizzazioni delle strutture interne di stazione (Fase 6). Le operazioni di esecuzione dei micropali a supporto degli scavi degli accessi possono precedere quelle degli scavi di stazione (Fase 2).

5 SCAVO PRELIMINARE (RIPROFILATURA DEL TERRENO)



**MINISTERO DELLE INFRASTRUTTURE E DELLA MOBILITÀ SOSTENIBILI**  
**STRUTTURA TECNICA DI MISSIONE**

**Mims**  
**COMUNE DI TORINO**

**METROPOLITANA AUTOMATICA DI TORINO**  
**LINEA 2 - TRATTA POLITECNICO - REBAUDENGO**  
**PROGETTAZIONE DEFINITIVA**  
**Lotto Costruttivo 2: Bologna - Politecnico**

<b>PROGETTO DEFINITIVO</b>		<b>INFRA.TO</b> Infrastrutture per la mobilità		<b>INFRATRASPORTI.TO S.r.l.</b>		
DIRETTORE PROGETTAZIONE Responsabile integrazione discipline specialistiche	IL PROGETTISTA					
Ing. R. Crova Ordine degli Ingegneri della Provincia di Torino n. 60385	Ing. F. Coiro Ordine degli Ingegneri della Provincia di Torino n. 8785X					
BIM MANAGER Geom. L. D'Accardi		<b>ELABORATO</b>	REV. 0	SCALA 1:1250-1:200	DATA 23/06/2023	
		<b>MTL21A2 CANSCAT 002</b>		Fig. 1 di 1		
<b>AGGIORNAMENTI</b>						
REV.	DESCRIZIONE	DATA	REDATTO	CONTROL.	APPROV.	VISTO
0	EMISSIONE	31/03/22	IEC	GSE	FGO	RCG
1	EMISSIONE FINALE A SEGUITO DI VERIFICA PREVENTIVA	23/06/23	IEC	FRI	FGO	RCG
-	-	-	-	-	-	-
-	-	-	-	-	-	-
-	-	-	-	-	-	-

<b>STAZIONE APPALTANTE</b>					
LOTTO 2	CARTELLA	15.2	23	MTL21A2D	CANSCAT002
DIRETTORE DI DIVISIONE INFRASTRUTTURE E MOBILITÀ Ing. R. Bertasio					
RESPONSABILE UNICO DEL PROCEDIMENTO Ing. A. Strozziolo					