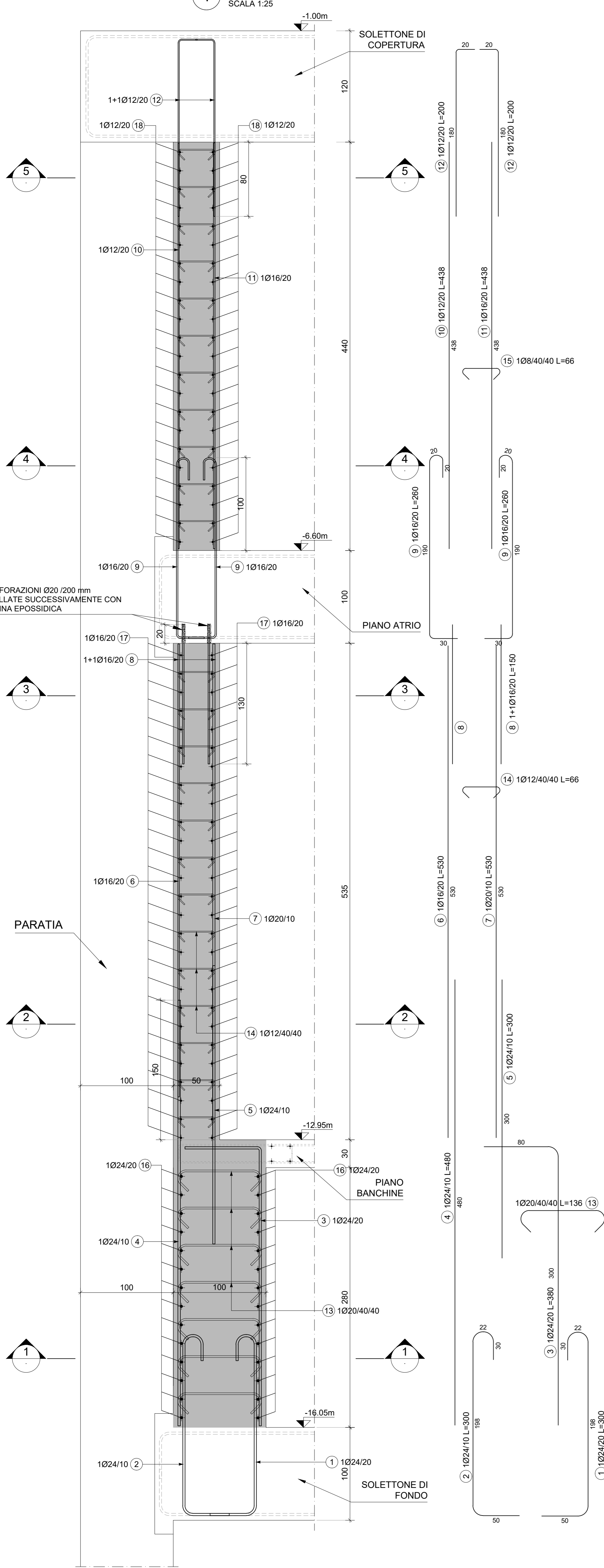
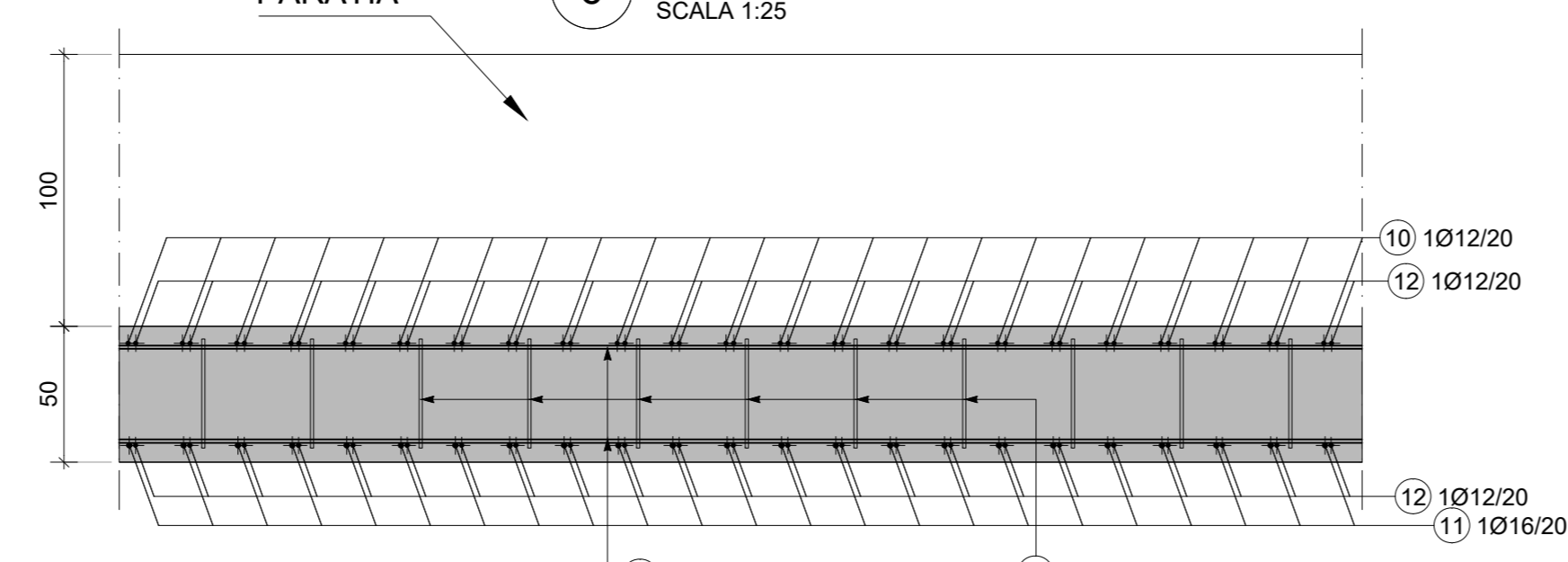


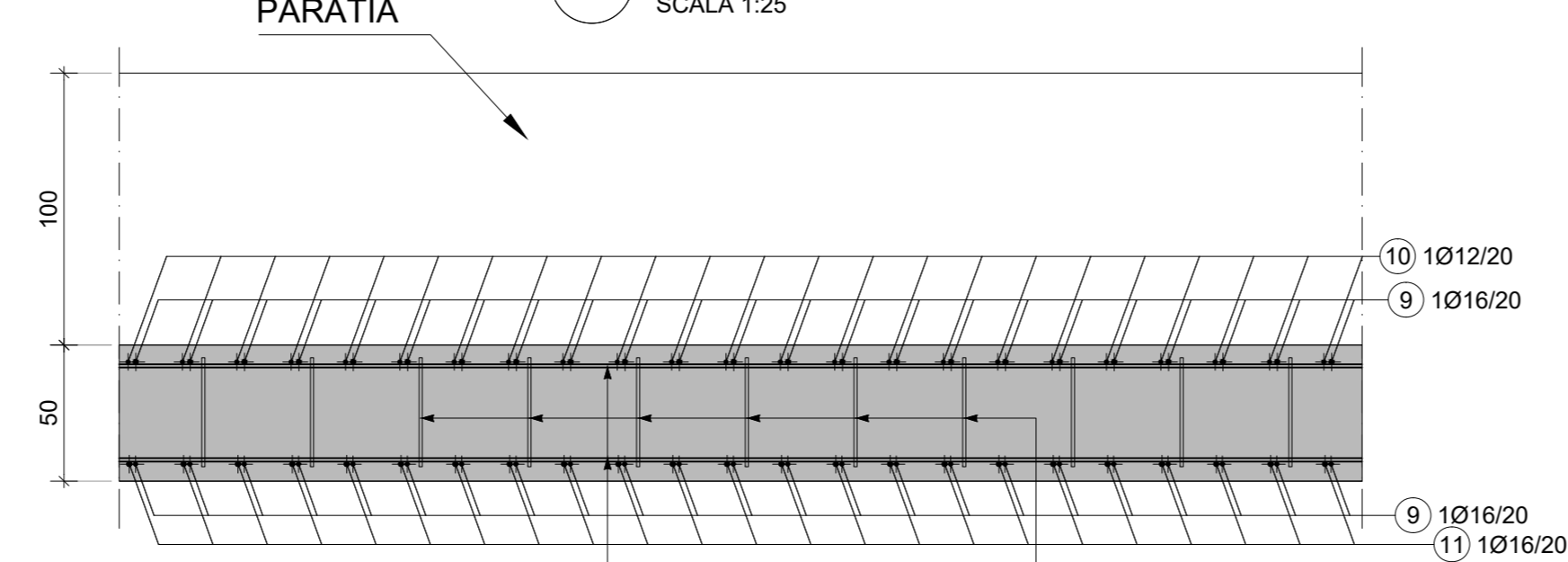
1 SEZIONE A-A TIPOLOGICA FODERE
SCALA 1:25



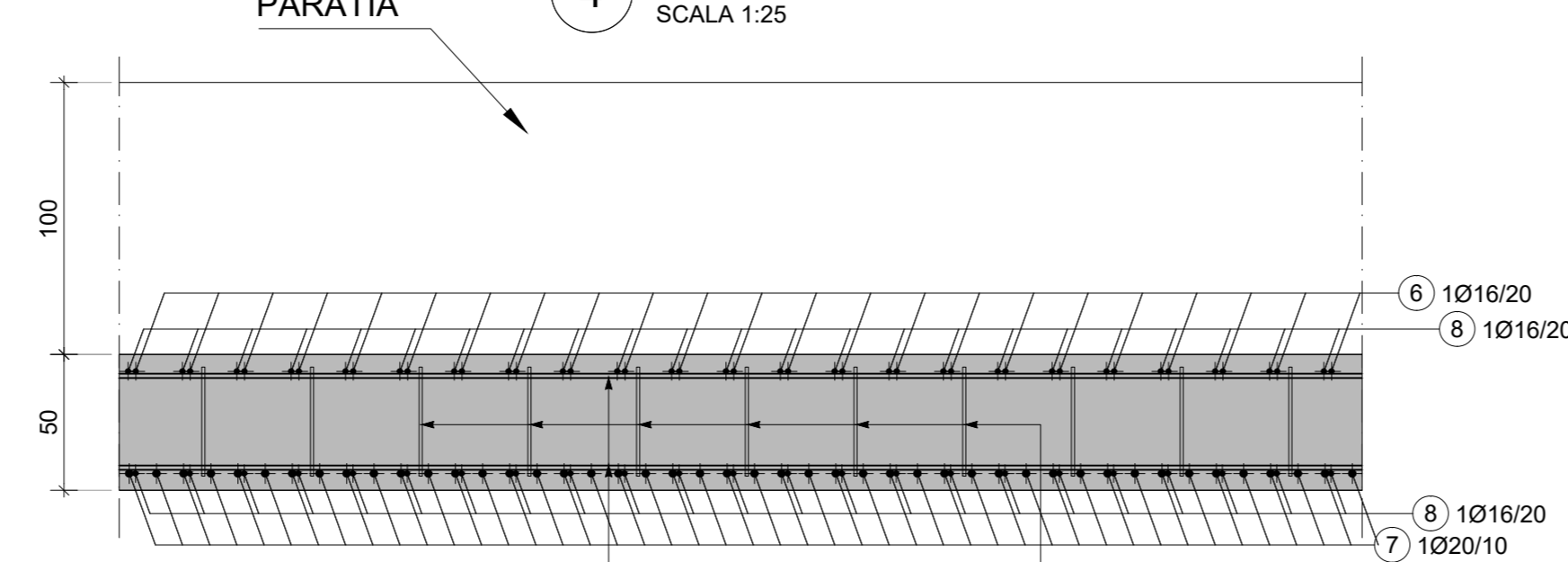
6 SEZIONE 5-5
SCALA 1:25



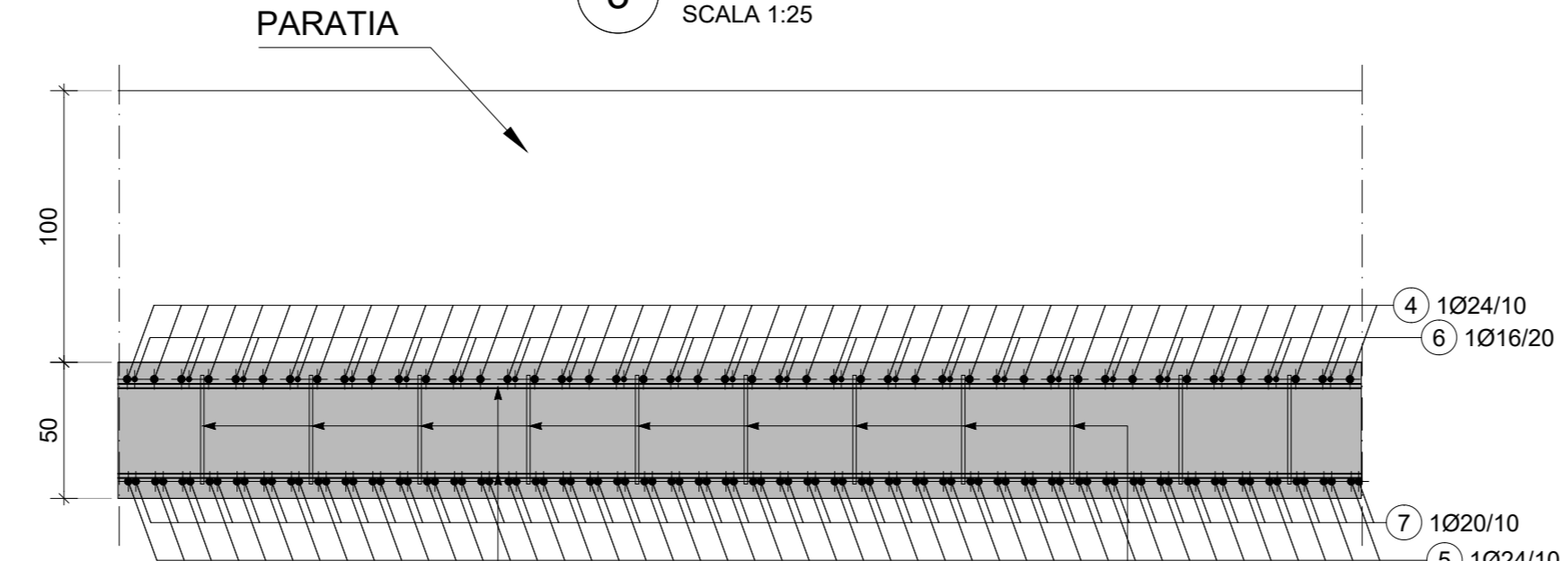
5 SEZIONE 4-4
SCALA 1:25



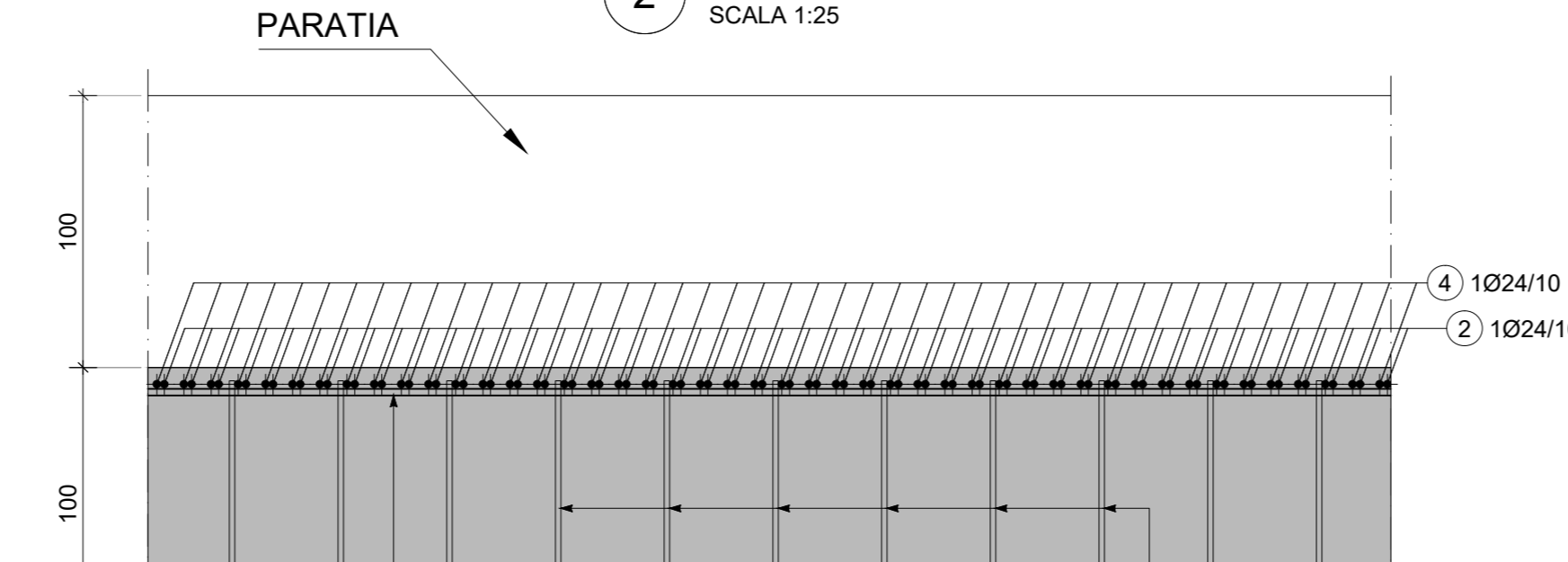
4 SEZIONE 3-3
SCALA 1:25



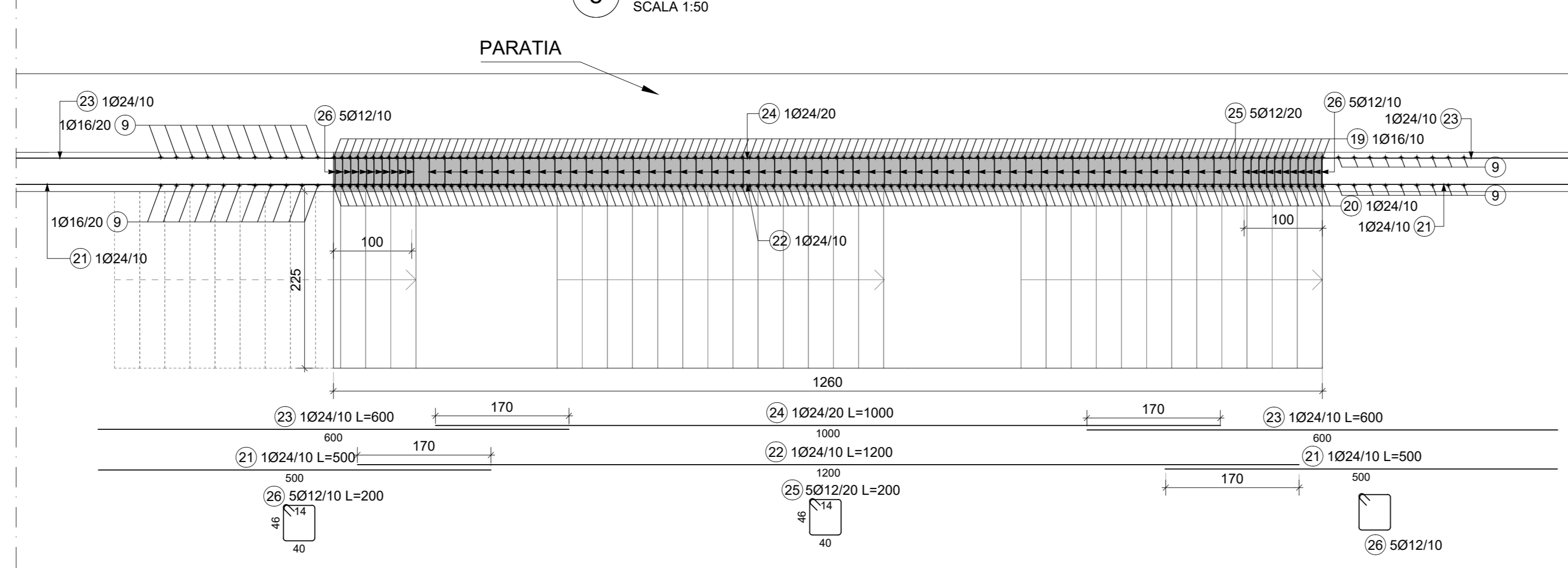
3 SEZIONE 2-2
SCALA 1:25



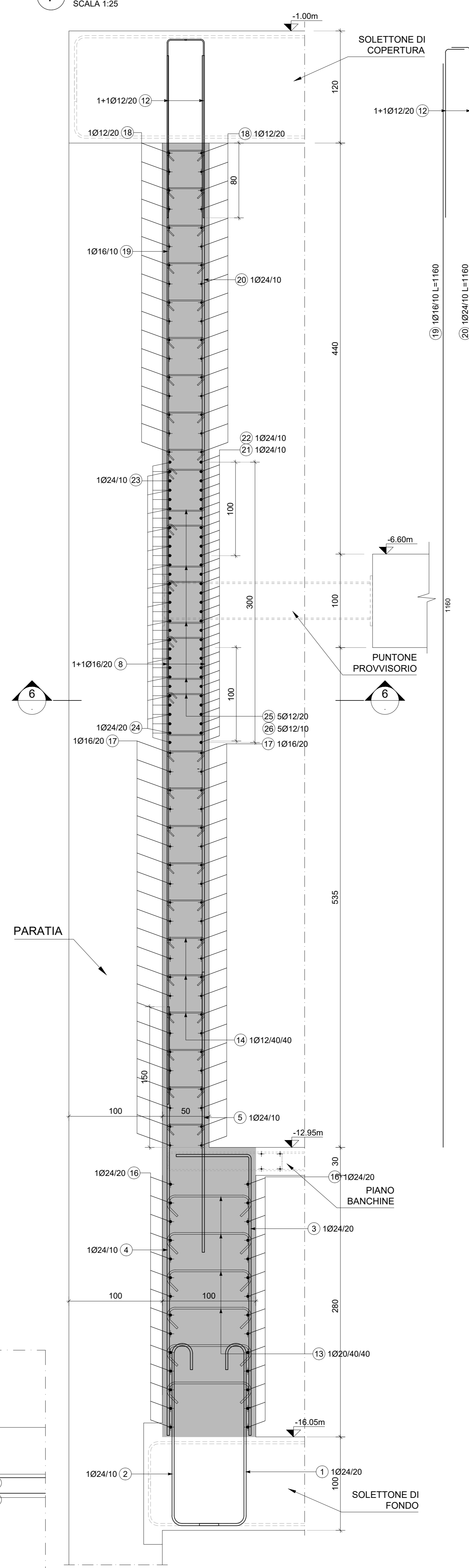
2 SEZIONE 1-1
SCALA 1:25



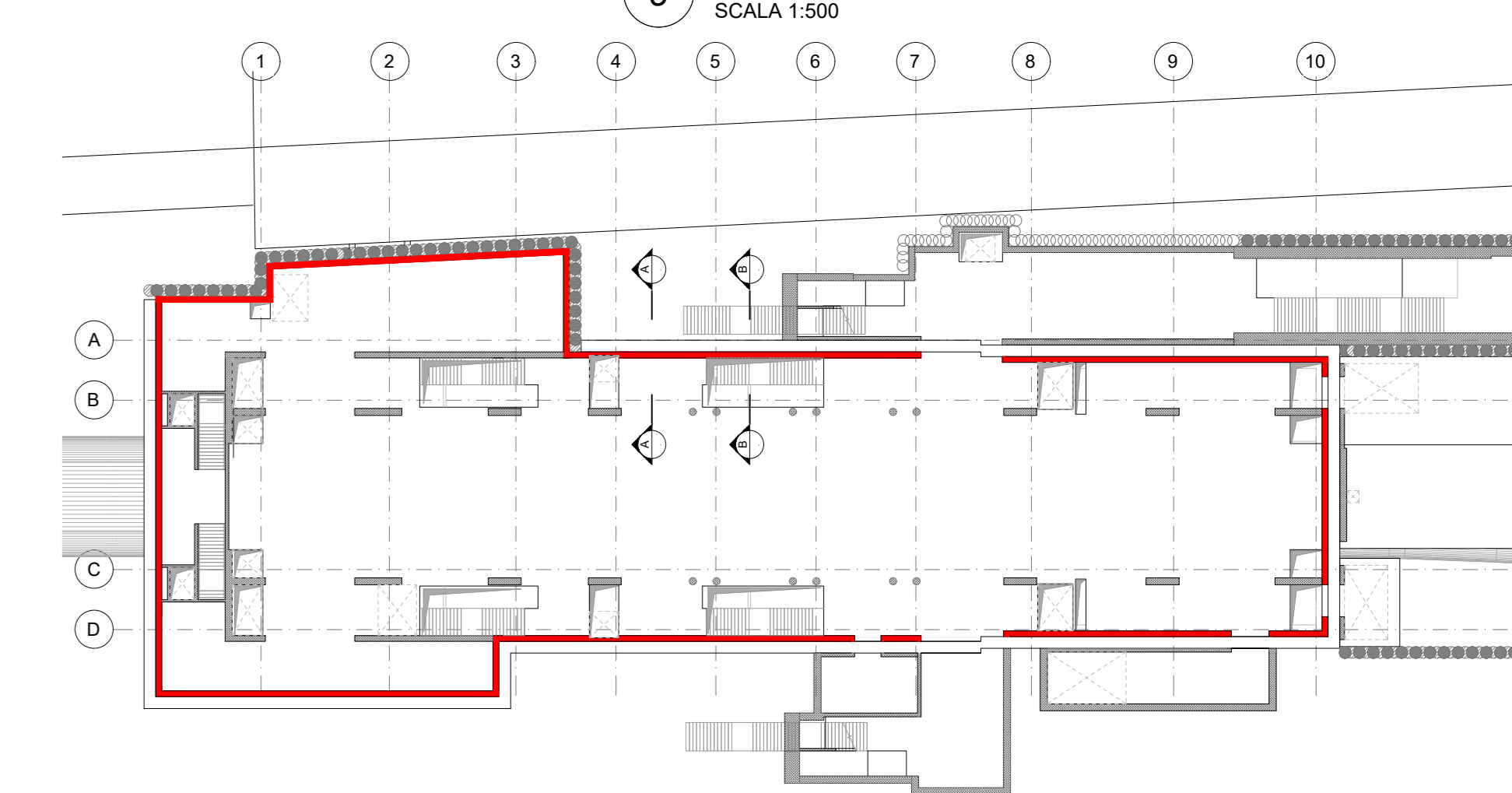
8 SEZIONE 6-6
SCALA 1:50



7 SEZIONE B-B IN CORRISPONDENZA VANO SCALE
SCALA 1:25



9 PIANTE SCHEMATICHE
SCALA 1:500



NOTE GENERALI:
1. Tutte le dimensioni indicate sono espresse in cm., salvo diversamente espresso.
2. Le quote altimetriche sono espresse in metri e si riferiscono alle quote relative rispetto al livello stradale.
3. Per i valori di incidenza fare riferimento alle tavole di carpenteria.

MINISTERO DELLE INFRASTRUTTURE E DELLA MOBILITÀ SOSTENIBILI
STRUTTURA TECNICA DI MISSIONE



COMUNE DI TORINO



METROPOLITANA AUTOMATICA DI TORINO
LINEA 2 - TRATTA POLITECNICO - REBAUDENGO
PROGETTAZIONE DEFINITIVA
Lotto Costruttivo 1: Rebaudengo - Bologna

PROGETTO DEFINITIVO
DIRETTORE PROGETTAZIONE: Ing. R. Crova
IL PROGETTISTA: INFRATRASPORTI.TO S.r.l.

PROGETTO STRUTTURALE-STAZIONI SUPERFICIALI
STAZIONE REBAUDENGO
Armatura tipologica - Fodere

ELABORATO	REV.	SCALA	DATA
BIM MANAGER Geom. L. D'Accardi	0	1	30/07/2022

REV.	DESCRIZIONE	DATA	REDAATTO	CONTROL.	APPROV.	VISTO
0	EMISSIONE	22/12/21	VFL	PMR	FRI	RCR
1	EMISSIONE FINALE A SEGUITO DI VERIFICA PREVENTIVA	30/07/22	VFL	PMR	FRI	RCR
-	-	-	-	-	-	-
-	-	-	-	-	-	-

LOTTO	CARTELLA	DATA	PROGETTO
1	9.1.1	23	MTL21A1D STRSR8 T 010

STAZIONE APPALTANTE
DIRETTORE DI DIVISIONE INFRASTRUTTURE E MOBILITÀ
Ing. R. Bertasio
RESPONSABILE UNICO DEL PROCEDIMENTO
Ing. A. Strozzi

