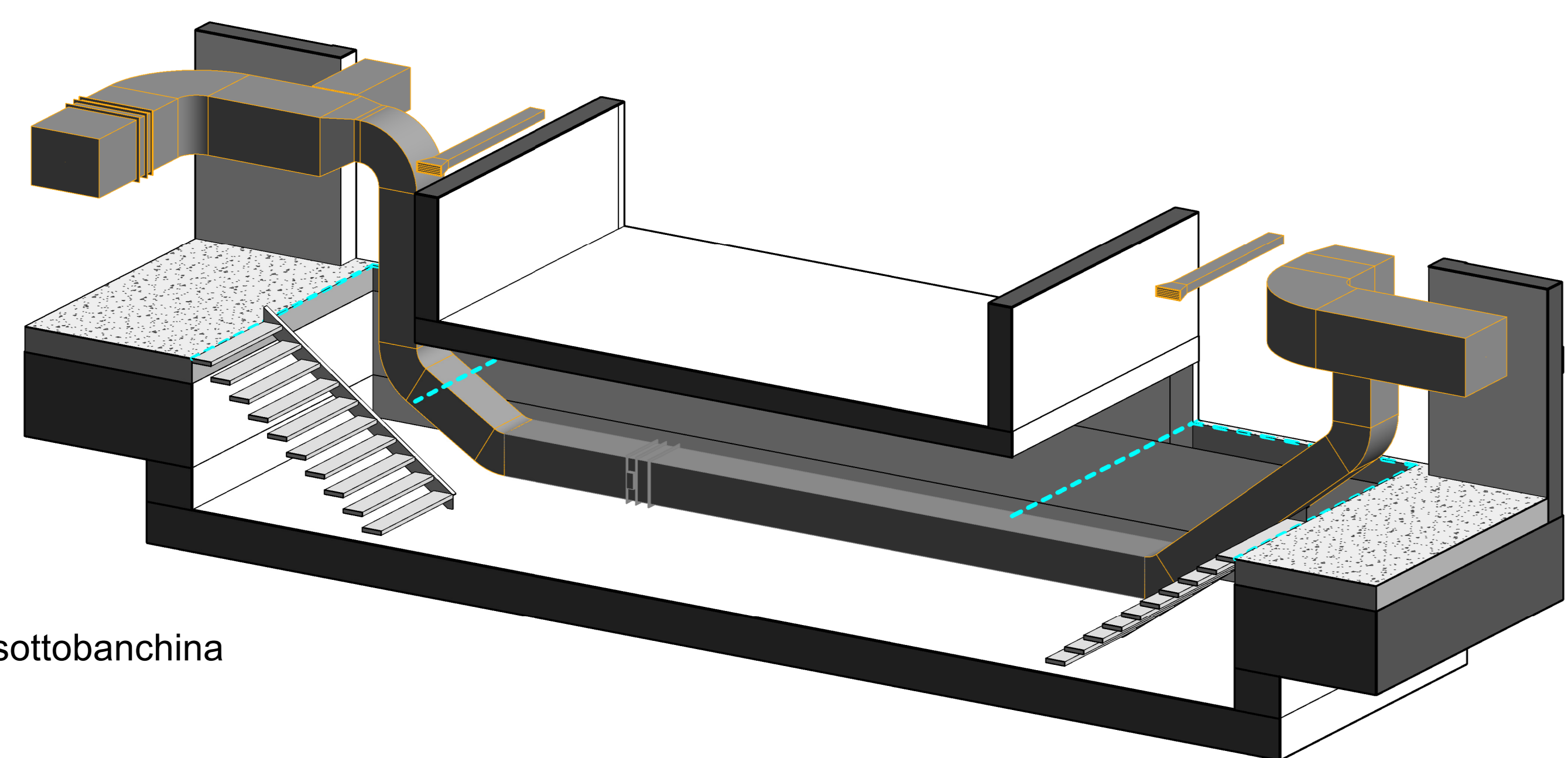
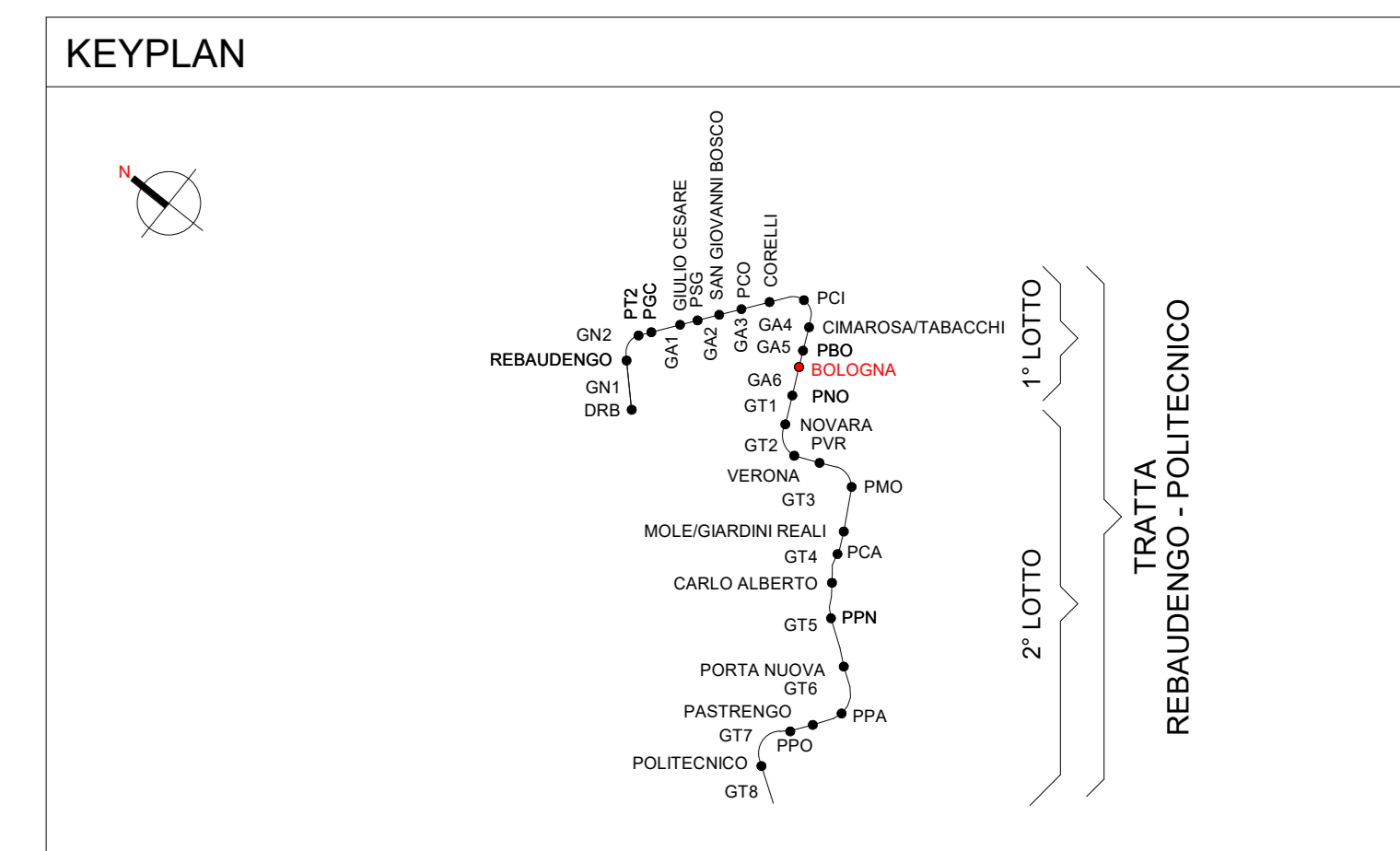


1 VEN_Piano sottobanchine (livello -3)
1 : 100



2 3D - Bypass sottobanchina



Legenda Ventilazione

IMPIANTO		MATERIALI	
COLORE	CIRCUITI IMPIANTO	Zn	Acciaio zincato
(S)P	Canale di immersione aria	Zn-EI	Acciaio zincato con materassino antifuoco
(E)A	Canale di ripresa aria	SC-Zn	Singolo comparto in lamiera zincata
(E)M	Canale di espulsione aria	MC-SIL	Multicomparto in silicato di calcio
(O)A	Canale di presa aria esterna	FI	Flessibile fonosilante
(S)T	Canale di estro. aria locali singoli	ETICHETTA Canali (estesa)	
(T)R	Canale di aria di trasferimento	Nome del sistema	
(E)M	Canale di aria di emergenza	Materiale	
NOTE:		Dimensioni in mm (Per i canali SIL si considerano le dimensioni interne)	
- IL TIPO DI MATERIALE, CHE NON E' OVERDIMENSIONATO, E' DA RIFERIRSI AL CATALOGO PREZZAZIONALE		Quota fondo canale dal piano finito in m	
- I CONDOTTI FLESSIBILI NON SONO ETICHETTATI E RICEPISCONO LE SPECIFICHE DIMENSIONALI FRAZIONALI DEI TERMINALI A CUI SONO COLLEGATI		ETICHETTA Diffusori	
		Tag diffusore (vedi tabella)	
		Portata in m³/h	

LEGENDA APPARECCHIATURA MECCANICA

RSP	Estensione fumi a calore
VBA	Ventilazione barriera d'aria
VPP	Ventilazione pressurizzazione fumi
OCM	Bocchetta d'immissione
OCR	Bocchetta di ripresa
RC	Recupero di calore
UTA	Unità trattamento aria
VE/UPS	Estensione locali UPS
VE/WC	Estensione servizi igienici
VE/VA	Estensione vanti ascensori
ME_BA	Barriera termica a lamina d'aria

TABELLA ISOLAMENTI

IMPIANTO	POSA		
	All'interno - controsoffitto	Nei cavetti	All'esterno
CANALI DI MANDATA	Lana di fibra minerale di vetro fibrosa LAMERNO ALLUMINO Spessore: 25 mm	Lana di fibra minerale di vetro fibrosa LAMERNO ALLUMINO Spessore: 40 mm	Lana di fibra minerale di vetro fibrosa LAMERNO ALLUMINO Spessore: 40 mm
CANALI DI RIPRESA	Non isolati	Lana di fibra minerale di vetro fibrosa LAMERNO ALLUMINO Spessore: 20 mm	Lana di fibra minerale di vetro fibrosa LAMERNO ALLUMINO Spessore: 20 mm
CANALI PRESA ARIA ESTERNA	Lana di fibra minerale di vetro fibrosa LAMERNO ALLUMINO Spessore: 25 mm	Lana di fibra minerale di vetro fibrosa LAMERNO ALLUMINO Spessore: 20 mm	Lana di fibra minerale di vetro fibrosa LAMERNO ALLUMINO Spessore: 20 mm
FLESSIBILI	Canali flessibili fonosorbenti. Canali di ricezione al fondo: B-s2,d0. Spessore 25 mm	Canali flessibili fonosorbenti. Canali di ricezione al fondo: B-s2,d0. Spessore 25 mm	Canali flessibili fonosorbenti. Canali di ricezione al fondo: B-s2,d0. Spessore 25 mm
ESPULSIONE	Non isolati	Non isolati	Non isolati

SPAZI MINIMI RG E STF

Regolatore di portata costante R

Mandata	Portata	Ripresa	STF: Serranda tagliafumo	SCF: Serranda controllo fumi
ø 80 mm L= 240 ø 100 mm L= 300 ø 125 mm L= 375 ø 160 mm L= 480 ø 200 mm L= 600 ø 250 mm L= 750	20-60 m³/h 15-90 m³/h 85-190 m³/h 100-240 m³/h 225-400 m³/h 300-650 m³/h	ø 80 mm L= 80 ø 100 mm L= 100 ø 125 mm L= 125 ø 160 mm L= 160 ø 200 mm L= 200 ø 250 mm L= 250	Per installazione standard di serranda taglia fumo nei punti verticali in prossimità di elementi strutturali con sigillatura in muller o straccio di panno ripetere una distanza minima di 70 mm.	

MINISTERO DELLE INFRASTRUTTURE E DELLA MOBILITÀ SOSTENIBILI
STRUTTURA TECNICA DI MISSIONE

Mims
COMUNE DI TORINO
CITY OF TORINO

METROPOLITANA AUTOMATICA DI TORINO
LINEA 2 - TRATTA POLITECNICO - REBAUDENGO

PROGETTAZIONE DEFINITIVA
Lotto Costruttivo 1: Rebaudengo - Bologna

PROGETTO DEFINITIVO
DIRETTORE PROGETTAZIONE RESPONSABILE PROIEZIONE: Ing. R. Crova
IL PROGETTISTA: INFRA.TO INFRASTRASPORTI S.r.l.
IMPANTI NON DI SISTEMA - STAZIONE BOLOGNA
IMPIANTO DI VENTILAZIONE E CONDIZIONAMENTO
PIANTA PIANO SOTTOBANCHINA

ELABORATO: MTL2T1A1D IVCSBOT005
REV: 02
SCALA: 1:100
DATA: 20/10/23

AGGIORNAMENTI

REV.	DESCRIZIONE	DATA	REDACTO	CONTROLLO	APPROVA	VISTO
0	EMMISSIONE	16/03/22	GC	AG	FA	KO
1	EMMISSIONE FINALE A SEGUITO DI VERIFICA PREVENTIVA	20/04/23	GC	FA	FA	KO
2	EMMISSIONE FINALE A SEGUITO DI VERIFICA PREVENTIVA	20/10/23	GC	FA	FA	KO

STAZIONE APPALTANTE
DIRETTORE DI SEZIONE: ING. R. Belfredo
RESPONSABILE UNICO DEL PROCEDIMENTO: Ing. A. Srozzero