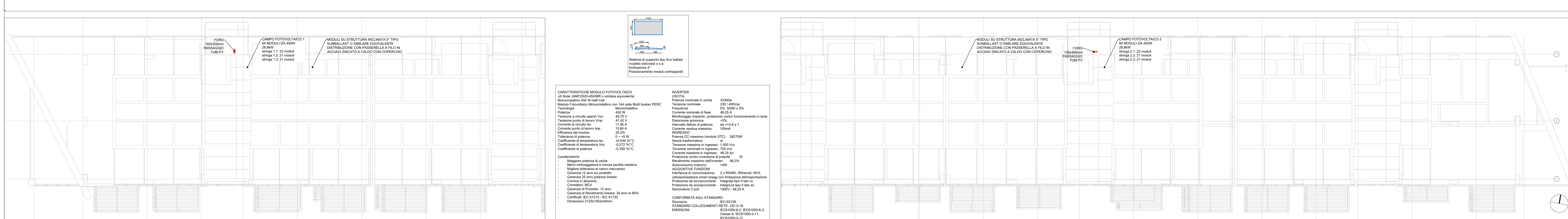
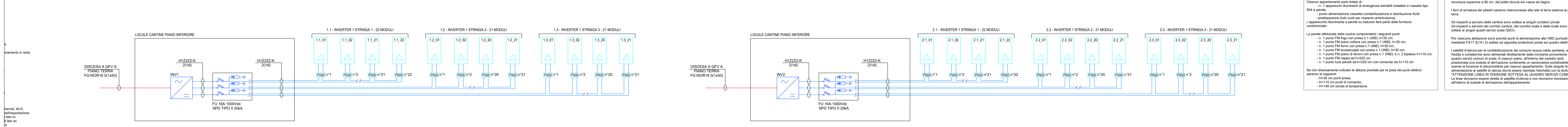
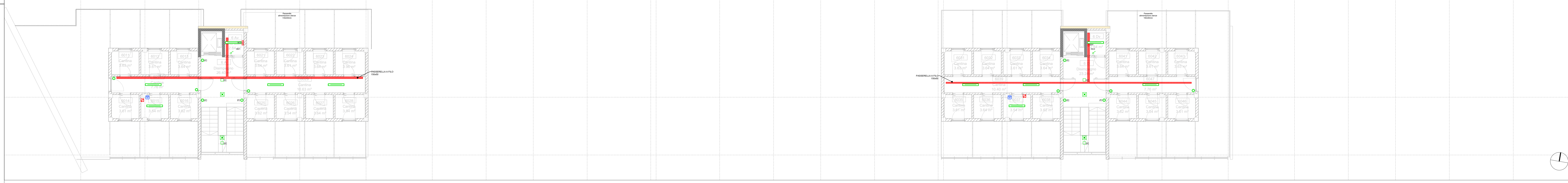


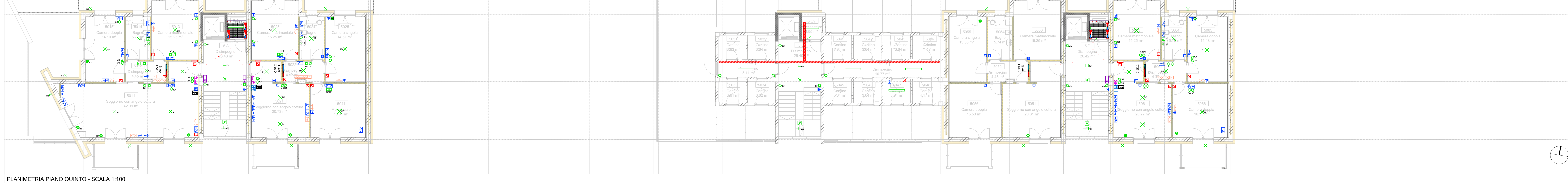
SCHEMA COLLEGAMENTO MODULI FOTOVOLTAICI



PLANIMETRIA PIANO COPERTURA - SCALA 1:100



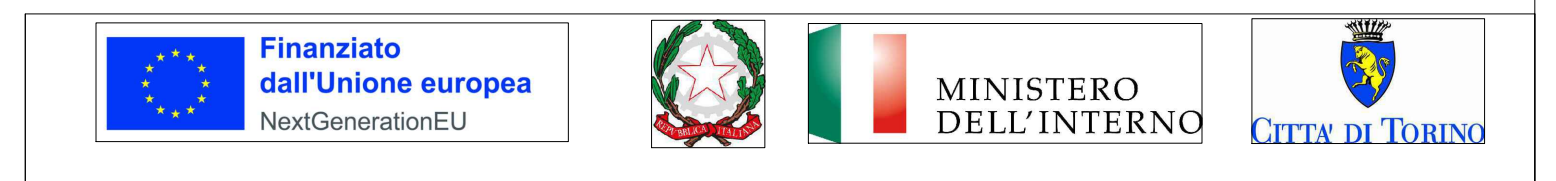
PLANIMETRIA PIANO SESTO - SCALA 1:100



PLANIMETRIA PIANO QUINTO - SCALA 1:100

NOTE:
 Cassetta appartamento sarà dotata di:
 - n. 1 apparecchi illuminanti di emergenza installati in cassetta tipo S04 a parete.
 - punto alimentazione cassetta centralizzazione e distribuzione fluiti predisposizione (due usci per impianto antintrusione).
 L'apparecchio illuminante a parete su balcone farà parte della fornitura condizionale.
 La parete attrezzata della cucina comprenderà i seguenti punti:
 - n. 1 punto FM frigo con presa n. 1 LINEA n°30 cm;
 - n. 1 punto FM piano cottura con presa n. 1 LINEA n°30 cm;
 - n. 1 punto FM forno con presa n. 1 LINEA n°30 cm;
 - n. 1 punto FM lavastoviglie con presa n. 1 LINEA n°30 cm;
 - n. 1 punto FM piano di lavoro con presa n. 1 LINEA e n. 2 bpasso n°110 cm;
 - n. 1 punto FM cappa ad n°220 cm;
 - n. 1 punto luce pensili ad n°200 cm con comando da n°110 cm
 Se non diversamente indicato le altezze previste per la posa dei punti elettrici saranno le seguenti:
 - H=30 cm punti presa;
 - H=110 cm punti di comando;
 - H=140 cm sonde di temperatura
 L'alimentazione per gli scaldavivande di servizi igienici deve rispettare la distanza di sicurezza superiore a 60 cm. dal punto doccia nei vani da bagno.
 Gli impianti a servizio delle cantine sono sotto ai singoli contatori privati di misura a servizio dei contatori cantine, dei contori scale e delle scale sono sotto ai singoli quadri servizi scale GSCN.
 Per ciascuna abitazione sono previsti punti di alimentazione alle VMC puntuali mediante FS17 (3x15.5) dotate di apposita protezione posto sul quadro elettrico.
 I sanitari dovranno per la centralizzazione dei consumi acqua calda sanitaria, acqua fredda e contarme sono alimentati direttamente dalla montante proveniente dal quadro servizi comuni di scala. A ciascun piano, all'interno del caveau sarà posizionata una scatola di derivazione contenente un sezionatore portabile avvertito al funzione di derivazione per ciascun appartamento. Sulle singole linee di alimentazione a satellite di utenza dovrà essere riportata l'etichetta con la dicitura: "ATTENZIONE LINEA IN TENSIONE SOTTO AL QUADRO SERVIZI COMUNI". Le linee dovranno essere diretti al satellite d'utenza e non dovranno transitare all'interno di scatole di derivazione dell'appartamento.

QUADRO ELETTRICO	PRESA MULTISTRADA SERIE CIVILE N MAX + 16A. POSATA CON GRADO DI PROTEZIONE IP30
QUADRO ELETTRICO ALLOGGIO	PUNTO ALIMENTAZIONE GENERICO JAS - QUADRO ELETTRICO ASSONORE IN CANCELLO MOTORIZZATO DA 16A. LINEA INTERNA / ESTERNA. POC/POPPIA DI CALORE. SUP. CIRCOLATORI. EST / ESTRATTORI. AREA SE CON "SR" - SEZIONATORE ROTATIVO
CASSETTA DI DERIVAZIONE	SONDA AMBIENTE TEMPERATURA E UMIDITÀ
PRODOTTO D'EROGAZIONE PREFABBRICATO IN CLS. IMBOTTITO COMPLETO DI CUSCINO CARIMBIL (VERDE NON IN TAVOLA)	GRUPPO PRESSE ECOPRODOTTO DI: N°1 PRESA ECOPRODOTTO. N°1 INTERSCALATA. N°1 PRESA ECOPRODOTTO. N°1 INTERSCALATA.
TUBAZIONE CORRUGATA COPPIA PARETE INTERNAMENTE LUGA. INTERNO PER ENERGIA (ONE O PER CORRENTI SEBILI CO)	PREDISPOSIZIONE PER COMANDOGESTIONE IMPIANTO ANTI-INTRUSIONE
AREA ARRETRATI (DIMENSIONE E POSIZIONAMENTO CARAVOTTI/STOVIANO ESSERE CONCORDATI CON I TECNICI RETI PREVO SPALLALDO)	N°1 PRESA SQUADRO CON LAMPADINA DI EMERGENZA
MONTANTE VERTICALE IMPIANTI ELETTRICI SPECIALI	PULSANTE COMANDO AZIONATORE
MONTANTE A TETTO PER FV CON N. 2 TUBI PVC CORRUGATI Ø 32 MM	PRESA TV/SAT- FONIA + DATI
MONTANTE A PAVIMENTO CON TUBO PVC CORRUGATO Ø 32 MM PER SONDA PANNELLO SOLARE TERMICO	BORNA TELEFONICA
DORSALI ALLACCIAMENTO APPARTAMENTO DA COLONNA MONTANTE N.5 TUBI CORRUGATI Ø 32 MM	PATCH PANEL
TUBO PVC RIGIDO POSATO A VISTA	PRESA DATI RJ45 CON PREDISPOSIZIONE PER PRESA ENERGIA
PULSANTE AD ACCESSO PROTETTO PER REDIMONTO GENERALE CT. AUTOCALORE E AUTOMATICA. MANTO DI LAMPADINA SPA PER VERIFICA INTEGRITÀ CIRCUITO	PRESA TELEFONO
SATELLITE CONTABILIZZATORE	PRESA TV
COLLETTORE PREASSEMBLATO MIR PER INSTALLAZIONE A PARETE	PUNTO LUCE A SOFFITTO
NODO EQUIPUNTUALE COSTITUITO DA PATTO IN RAME 20X40X4 MM IDENTIFICAZIONE PARETE	INTERRUTTORE
TERMOPIRE DI TERRA COSTITUITO DA PUNTAZZA IN ACCIAIO RABBITO Lx1=1MM	DEVIAITORE
CONNESSIONE AI FERRI DI ARMATURA	INTERRUTTORE IN CONTENITORE IP30
RETE DI TERRA INTERRA IN RAME NUDO DIRETTAMENTE INTERRATO (SEZ. 25mm²)	PUNTO COMANDO LUCI
PANORAMA PER SEGNALE TV SATELLITARE COMPLETA DI ILLUMINATORI E SISTEMA DI FISSAGGIO A PALO	PUNTO COMANDO LUCI CON INDICAZIONE LUMINOSA
ANTENNA PER SEGNALE TV DIGITALE TERRESTRE COMPLETA DI SISTEMA DI FISSAGGIO A PALO	SENSORE DI PRESSIONE INSTALLATO A PARETE
ALIMENTAZIONE TAPPARELLA MOTORIZZATA GESTITA DA SISTEMA DOMOTICO	LAMPADINA ILLUMINAZIONE STRADALE COMPLETA DI PALO TIPO STREET - IZONDI O SIMILARE EQUIVALENTE
SCALATA A 3 POSTI CON N°1 PRESA LINEA	APPARECCHIO ILLUMINANTE COMPLETO DI PALO TIPO TWILIGHT JOURN. QUADRO SIMILARE EQUIVALENTE
SCALATA A 3 POSTI CON N°1 PRESA BIPASSO 10/16A	APPARECCHIO ILLUMINANTE COMPLETO DI PALO TIPO TWILIGHT BELLO. QUADRO SIMILARE EQUIVALENTE
SCALATA A 4 POSTI CON N°1 PRESA LINEA E N°2 PRESSE BIPASSO 10/16A PER PIANO LAVORO	APPARECCHIO DI ILLUMINAZIONE A SOFFITTO O A PARETE TIPO LUNA O SIMILARE EQUIVALENTE
SCALATA A 3 POSTI CON N°1 PRESA LINEA + N°1 PRESA BIPASSO 10/16A	APPARECCHIO DI LUMI. CON CORPO E SPERNA IN POLICARBONATO AUTOSTINGENTE. LED 1628R LED 1718R 4000. CR-EL 1300MM. IP55
SCALATA A 4 POSTI CON N°1 PRESA LINEA 10/16A PER FORNO N°1 PRESA LINEA 10/16A PER PIANO COTTURA	APPARECCHIO PER ILLUMINAZIONE DI SICUREZZA CON LAMPADINA LED 11W. IP65. CARICAGGIO DI TIPO SE
MASTER GESTIONE IMPIANTO CONCOMITAZIONE	POSATAZIONE ESTERNA COTIFONO CON PREDISPOSIZIONE PER VIDEOCITOFONO
N°1 PRESA LINEA 16A COMANDATA PER FORNO	POSATAZIONE CITOFONICA INTERNA CON PREDISPOSIZIONE PER VIDEOCITOFONO
N°1 PRESA LINEA 16A COMANDATA PER LAVASTOVIGLIE / LAVATRICE / ASCIUGATRICE	PULSANTE CAMPANELLO INGRESSO
N°1 PRESA LINEA 16A COMANDATA	PULSANTE DI TACITAZIONE ALLARME - SISTEMA GESTIONE CHIAMATA INFERMIER TIPO BICHO
SCALATA 0/9 CON 2 PRESSE LINEA E 2 PRESSE BIPASSO 10/16	AVVISATORE OTTICO ACUSTICO - SISTEMA GESTIONE CHIAMATA INFERMIER TIPO BICHO
SCALATA 0/8 CON 2 PRESSE LINEA E 2 PRESSE BIPASSO 10/16	TRINANTE PER ATTIVAZIONE SEGNALE - SISTEMA GESTIONE CHIAMATA INFERMIER TIPO BICHO
ALIMENTAZIONE CAPPA	



Dipartimento Manutenzioni e Servizi Tecnici
 Divisione Manutenzioni
 Servizio Edilizia Residenziale Pubblica e per il Sociale

PNRR - MISURA M5C2 INVESTIMENTO 2.1 RIGENERAZIONE URBANA RIQUALIFICAZIONE DELL'AREA VEGLIO "AMBITO URBANO 4.4 VEGLIO" CON SISTEMAZIONI ESTERNE E REALIZZAZIONE DI ALLOGGI DI EDILIZIA RESIDENZIALE PUBBLICA E SERVIZI (ASPI) - (COD. OPERA 4924)

CUP	C11B21003840001
Codice Servizio	ST-EDABSO
Codice Lavoro	NU-ED
Codice Elaborato	EGIE.03
Indice di rev. elaborato	1
Data revisione:	16 maggio 2023
Elaborato n°	233
Scala Grafica	1:100
Nome file	0016_016_01



PROGETTO ESECUTIVO

Elaborato	Impianti elettrici e speciali - Planimetria distributiva P5/P6/PCop		
Gruppo di progettazione	incaricato con Determinazione Dirigenziale atto. n. DD6462 del 12 dicembre 2022		
Nome Cognome	Ruolo	Area di competenza	
Arch. Luca MORETTO	Progettista opere architettoniche Coordinatore gruppo di progettazione Responsabile integrazione prestazioni specialistiche	Edilizia - Strutture - Impianti	
Ing. Silvano VEDELAGO MEDIAPOLIS ENGINEERING S.r.l.	Progettista opere strutturali	Strutture	
Ing. Marcello PRINA MEDIAPOLIS ENGINEERING S.r.l.	Progettista impianti meccanici, elettrici e antincendio	Impianti meccanici, elettrici e antincendio	
Ing. Franco FOGLIATO MEDIAPOLIS ENGINEERING S.r.l.	Coordinatore sicurezza in progettazione	Sicurezza	
Arch. Fabrizio VALLERO	Tecnico esperto di analisi del rischio climatico	CAM - DNSH	
Ing. Stefano VEGGI DESMOS S.r.l.	Progettista bonifica	Bonifica	
Ingg. Stefano ROSTAGNO / Brian BARBINI BRAINS DIGITAL S.r.l.	BIM Manager / BIM coordinator	BIM	
Arch. SILVIA DERIU	Giovane professionista	Edilizia	

Responsabile Unico Procedimento: Arch. Eros PRIMO
 Supporto al R.U.P.: Arch. Simona MONTAFIA
 Supporto al R.U.P.: Geom. Claudio MASTELLOTTO