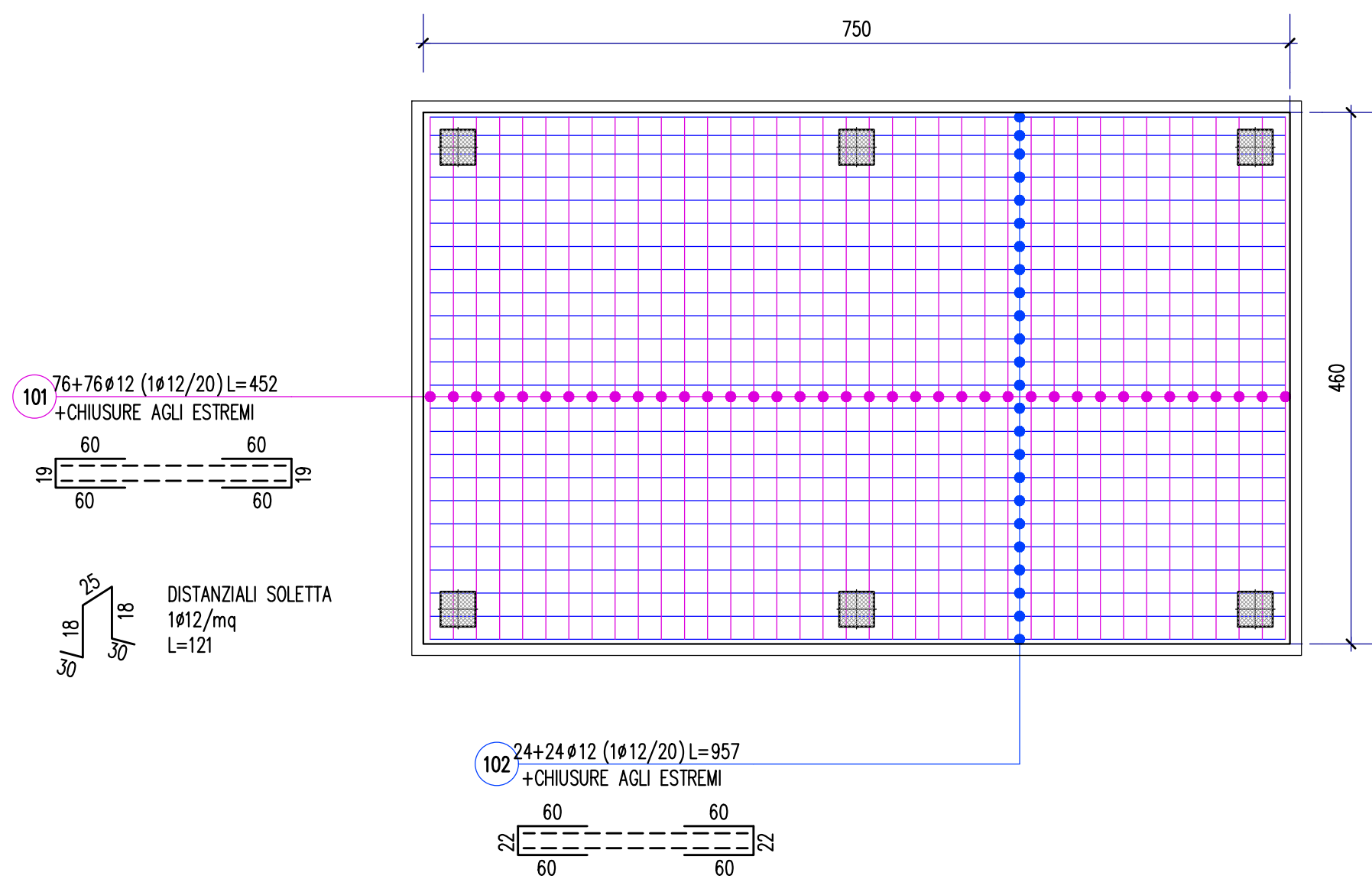
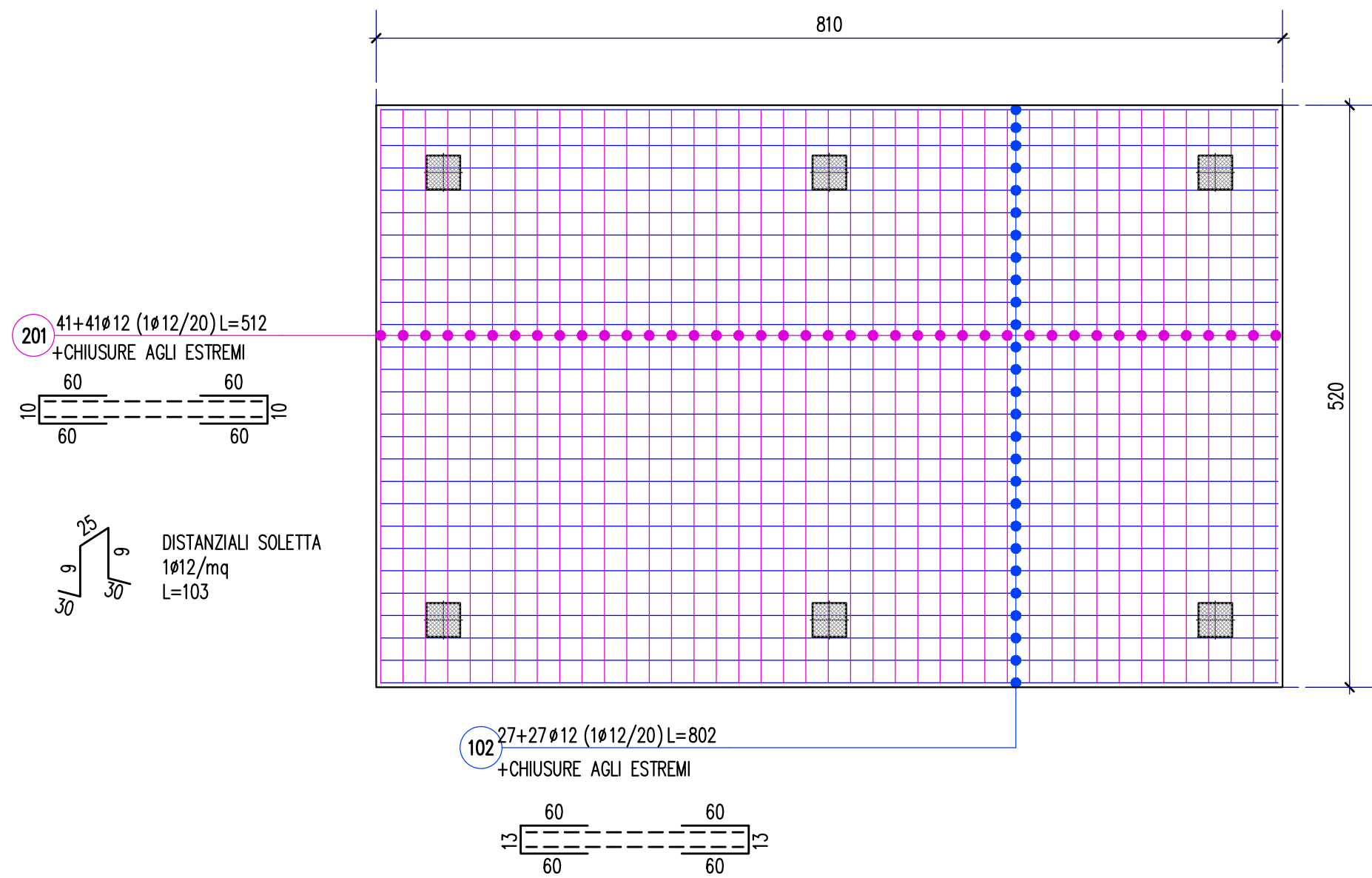


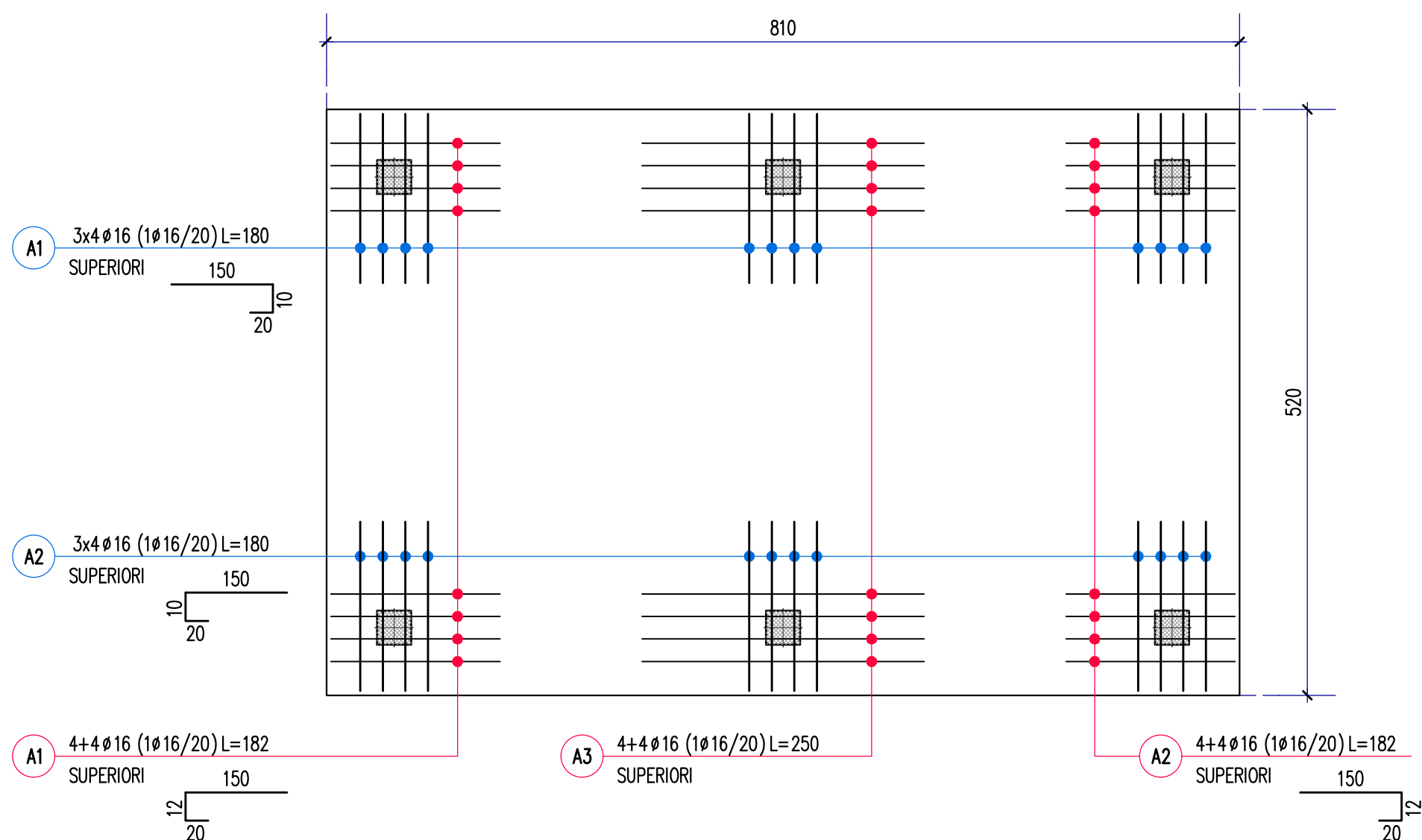
ARMATURA PLATEA - Schema pianta
Scala 1:50



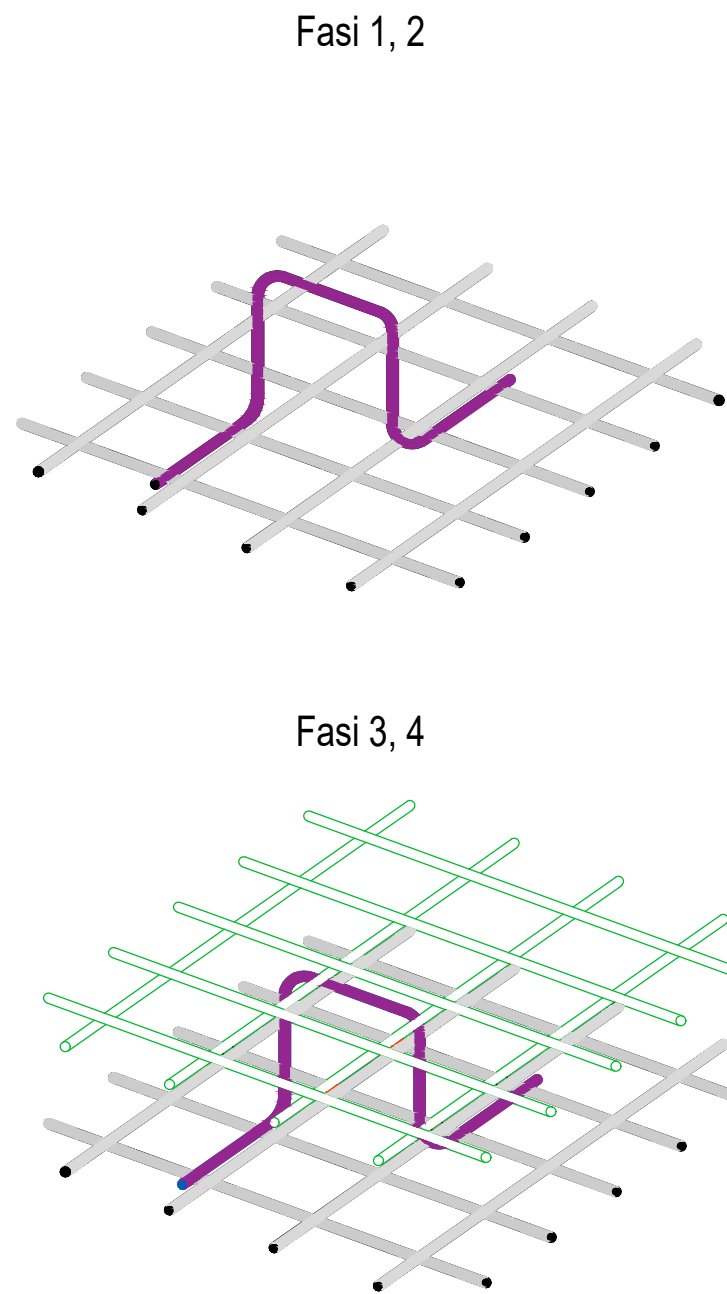
ARMATURA SOLETTA COPERTURA - Schema pianta
ARMATURA DISTRIBUITA
Scala 1:50



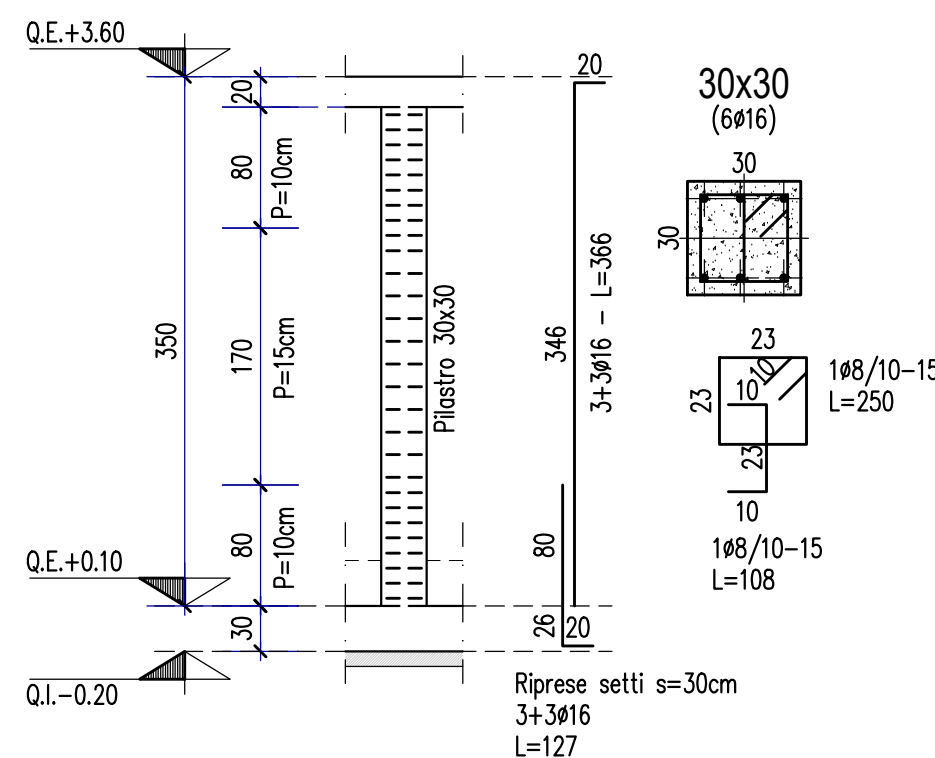
ARMATURA SOLETTA COPERTURA - Schema pianta
ARMATURA AGGIUNTIVA SUPERIORE
Scala 1:50



ARMATURA PLATEA/SOLETTA
POSIZIONAMENTO ARMATURA



ARMATURA PILASTRI 30x30
Scala 1:50



CARICHI	
SOLAIO COPERTURA	Entita' del carico
Peso proprio solaio H=20	5.00 KN/mq
Carico permanente	2.00 KN/mq
Carico variabile	0.50 KN/mq
Carico neve	1.50 KN/mq

SPECIFICHE MATERIALI					
CONGLOMERATO CEMENTIZIO					
	fck/Rck (N/mmq)	AGGREGATO (mm)	CLASSE ESPOSIZIONE	CLASSE CONSISTENZA	COEFFICIENTE min (Cf) (mm)
Solai	C30/37	< 32	XC1	S4	30
Setti	C30/37	< 32	XC1	S4	35
Pilastri	C30/37	< 32	XC1	S4	35
Fondazioni	C30/37	< 32	XC2	S3	35
ACCIAIO PER C.A. B450C (controllato in stabilimento)					
fyk ≥ 450 N/mmq	ftk ≥ 540 N/mmq	Agtk ≥ 7,5%			

NOTE										
Tutte le misure dovranno essere verificate in loco a cura della D.L., verificare inoltre la rispondenza delle quote indicate nei disegni strutturali con le quote dei disegni architettonici.										
Prevedere smussi negli spigoli dei getti a faccia vista.										
Le formetrie andranno verificate in funzione del progetto costruttivo degli impianti.										
I ferri dovranno disporsi in modo tale da garantire il copriferro minimo richiesto (sovrapposizione laterale).										
Le quote dei ferri sono da intendersi riferite all'asse del ferro										
φ8	φ10	φ12	φ14	φ16	φ18	φ20	φ22	φ24	φ26	
40	50	60	70	80	90	100	110	120	130	

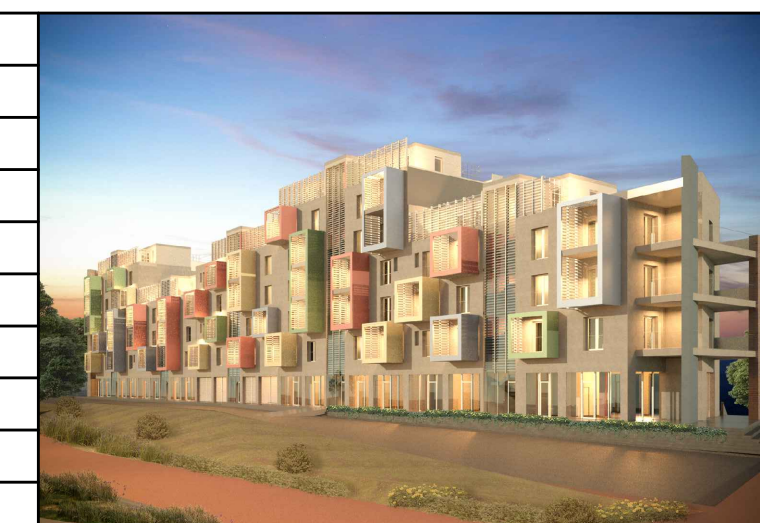


MINISTERO DELL'INTERNO
CITTA' DI TORINO

Dipartimento Manutenzioni e Servizi Tecnici
Divisione Manutenzioni
Servizio Edilizia Residenziale Pubblica e per il Sociale

PNRR - MISURA M5C2 INVESTIMENTO 2.1 RIGENERAZIONE URBANA RIQUALIFICAZIONE DELL'AREA VEGLIO "AMBITO URBANO 4.4 VEGLIO" CON SISTEMAZIONI ESTERNE E REALIZZAZIONE DI ALLOGGI DI EDILIZIA RESIDENZIALE PUBBLICA E SERVIZI (ASPI) - (COD. OPERA 4924)

CUP	C11B21003840001
Codice Servizio:	ST-EDABSO
Codice Lavoro:	NU-STR
Codice Elaborato:	EGSTR - Cabina- Ar
Indice di rev. elaborato	01
Data revisione:	16 Maggio 2023
Elaborato n°	230
Scala Grafica	1:50
Nome file	0979-ST-Cabina



PROGETTO ESECUTIVO

Elaborato	Cabina Enel - Armature	
Gruppo di progettazione		
incaricato con Determinazione Dirigenziale atto. n. DD6462 del 12 dicembre 2022		
Nome Cognome	Ruolo	Area di competenza
Arch. Luca MORETTO	Progettista opere architettoniche Coordinatore gruppo di progettazione Responsabile integrazione prestazioni specialistiche	Edilizia - Strutture - Impianti
Ing. Silvano VEDELAGO MEDIAPOLIS ENGINEERING S.r.l.	Progettista opere strutturali	Strutture
Ing. Marcello PRINA MEDIAPOLIS ENGINEERING S.r.l.	Progettista impianti meccanici, elettrici e antincendio	Impianti meccanici, elettrici e antincendio
Ing. Franco FOGLIATO MEDIAPOLIS ENGINEERING S.r.l.	Coordinatore sicurezza in progettazione	Sicurezza
Arch. Fabrizio VALLERO PTFV architetti	Tecnico esperto di analisi del rischio climatico	CAM - DNSH
Ing. Stefano VEGGI DESMOS S.r.l.	Progettista bonifica	Bonifica
Ingg. Stefano ROSTAGNO / Brian BARBINI BRAINS DIGITAL S.r.l.	BIM Manager / BIM coordinator	BIM
Arch. SILVIA DERIU	Giovane professionista	Edilizia
Responsabile Unico Procedimento: Arch. Eros PRIMO		
Supporto al R.U.P.: Arch. Simona MONTAFIA		
Supporto al R.U.P.: Geom. Claudio MASTELLOTTO		