

MATERIALI

CALCESTRUZZI
MAGRONE C12/15
Classe di esposizione X0

DIAFRAMMI / PALI C25/30
Classe di esposizione: XC2
Classe di consistenza: S3
Rapporto A/C: ≤ 0.6
Dosaggio minimo cemento: 300 kg/m³
Diametro massimo aggregati: 25 mm

SOLETTA DI FONDO C30/37
Classe di esposizione: XC2
Classe di consistenza: S3
Rapporto A/C: ≤ 0.6
Dosaggio minimo cemento: 300 kg/m³
Diametro massimo aggregati: 25 mm

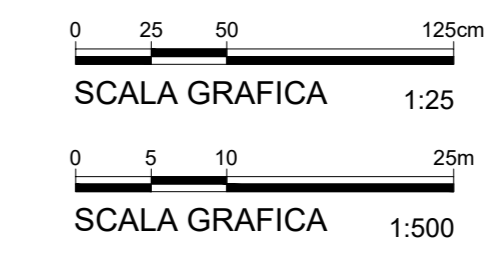
STRUTTURE INTERNE C30/37
Classe di esposizione: XC3
Classe di consistenza: S4
Rapporto A/C: ≤ 0.5
Dosaggio minimo cemento: 300 kg/m³
Diametro massimo aggregati: 15 mm

ACCIAIO DA C.A.
Barre φ=26 mm B450C
Reti e tralicci elettrosaldati fyk= 540 N/mm²
1.15 ≤ (fy/fyk) < 1.35 (Agt) ≤ 7.5%

ACCIAIO DA CARPENTERIA METALLICA
TUBI S355 J0
fyk=355 N/mm²
fk=510 N/mm²

PROFILI E PIASTRE S355 J0
fyk=355 N/mm²
fk=510 N/mm²

Elemento Coprifero minimo (mm)
DIAFRAMMI 75
STRUTTURE INTERNE 50



NOTE GENERALI:
1. Tutte le dimensioni indicate sono espresse in cm., salvo diversamente espresso.
2. Le quote altimetriche sono espresse in metri e si riferiscono alle quote relative rispetto al livello stradale.
3. Per i valori di incidenza fare riferimento alle tavole di carpenteria.

MINISTERO DELLE INFRASTRUTTURE E DELLA MOBILITÀ SOSTENIBILI
STRUTTURA TECNICA DI MISSIONE

Mims
COMUNE DI TORINO
CITTA' DI TORINO

METROPOLITANA AUTOMATICA DI TORINO
LINEA 2 - TRATTA POLITECNICO - REBAUDENGO
PROGETTAZIONE DEFINITIVA
Lotto Costruttivo 2: Bologna - Politecnico

PROGETTO DEFINITIVO

DIRETTORE PROGETTAZIONE: **INFRA.TO** INFRASTRUTTURE PER LA MOBILITÀ
Responsabile Integrazione disciplina specialistiche

Ing. R. Crova Ordine degli Ingegneri della Provincia di Torino n. 60385
Ing. F. Rizzo Ordine degli Ingegneri della Provincia di Torino n. 93374

PROGETTO STRUTTURALE-STAZIONI SPECIALI
STAZIONE CARLO ALBERTO
Armatura tipologica - Fodere

ELABORATO	REV.	SCALA	DATA
MTL2.T1.A2D/STRSCA T 013	0 1	VARIE	25/11/2022

Fig. 1 di 1

REV.	DESCRIZIONE	DATA	REDATTO	CONTROL.	APPROV.	VISTO
0	EMISSIONE	18/01/22	VFL	ECA	FRI	RCR
1	EMISSIONE FINALE A SEGUITO DI VERIFICA PREVENTIVA	25/11/22	VFL	ECA	FRI	RCR
-	-	-	-	-	-	-
-	-	-	-	-	-	-

LOTTO 2 CARTELLA [9.3.3] 22 MTL2.T1.A2D STRSCA013

STAZIONE APPALTANTE
DIRETTORE DI DIVISIONE INFRASTRUTTURE E MOBILITÀ
Ing. R. Bertasio
RESPONSABILE UNICO DEL PROCEDIMENTO
Ing. A. Strozziro